

brilliance in solar lighting

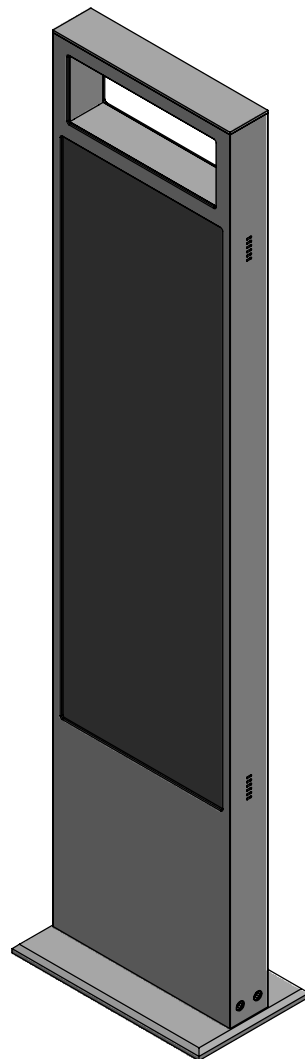
photinus



GERMAN
DESIGN
AWARD
SPECIAL
2019

DATENBLATT V1|2019

juno PLUS



1

juno PLUS

AUTARKE SOLARE LED-POLLERLEUCHTE

ANWENDUNG

Photinus hat mit dem vertikal ausgerichteten Solarmodul eine innovative Technologie entwickelt, die sowohl in ihrer Funktionalität, als auch im Design neue Dimensionen eröffnet hat.

Diese besondere Bauweise garantiert eine uneingeschränkte Energieaufnahme, da weder Schnee noch Laub das Solarmodul bedecken können. Zudem wird bei diffusen Lichtverhältnissen das reflektierende Licht über das Solarmodul zu 100% aufgenommen, was ein gravierender Vorteil gegenüber herkömmlichen Solarleuchten bedeutet. Ein ausgeklügeltes Energiemanagement sorgt selbst bei schlechtem Wetter für eine sichere Funktion über mehrere Nächte hinaus. Durch das elegante Design sind dem vielfältigen Einsatz keine Grenzen gesetzt.

Die juno Solarleuchte ist optimal für die Beleuchtung von Zufahrten und Vorplätzen, Fuß- und Gehwegen, öffentlichen Parks und privaten Gartenanlagen, Golfplätzen und Hotelanlagen sowie an allen Orten wo keine Stromversorgung vorhanden ist.

FUNKTION

Die integrierte Batterie wird tagsüber durch das photinus High Performance Photovoltaik Modul geladen und bei Dämmerungseinbruch wird diese Energie zum effizienten Betrieb des LED-Profiles genutzt.

GARANTIE

3 Jahre

Der Garantieanspruch der Solarleuchte besteht, sofern die Leuchte wie in der Installationsanleitung beschrieben, installiert wird. Die Garantie erlischt, wenn die Einstellungen für das Produkt nicht von photinus autorisierten Mitarbeitern/Partnern und/oder unter Verwendung von nicht photinus genehmigten Werkzeugen geändert wurde.

2

TECHNISCHE DATEN

SOLARMODUL

| | |
|---------------------|---|
| Solarmodul | Speziell von photinus verarbeitete monokristalline Siliziumzellen mit einzigartigem Wirkungsgrad. |
| Wirkungsgrad | 20% |
| Leistung | 2 x 27 Wp / 2 Solarmodule, welche den Akku auch bei Bewölkung aufladen. |

AKKU

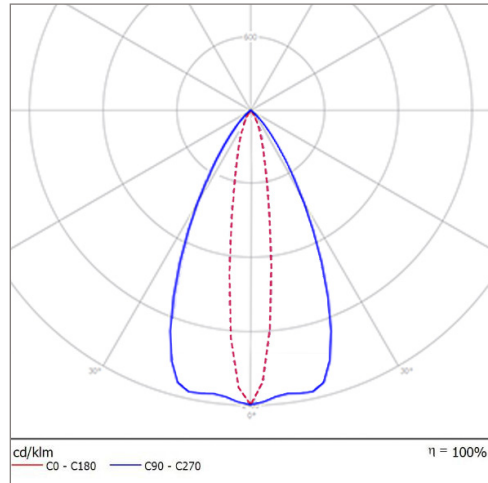
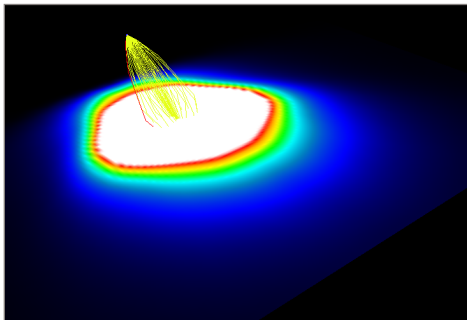
| | |
|--------------------------------|---|
| Akkumulator | NiMh / 12V 13Ah |
| Betriebstemperatur Akku | Lade- und Entladetemperatur - 45°C bis + 65°C |
| Lebensdauer Akku | 5 bis 7 Jahre |

LEUCHTMITTEL

| | |
|----------------------------------|---|
| LED Lichtstrom max. | 1000 lm (Standort Bregenz, 47. Breitengrad: 600 lm) |
| Effizienz max. | 185 lm/W |
| LED Modul / Watt max. | 15 W |
| Autonomiezeit max. | 18 Tage (Standort Bregenz, 47. Breitengrad: 7 Tage) „Intelligent plus Modus“ 25 Tage (Standort Bregenz: 18 Tage) |
| Farbtemperatur | 3000 K (Standard) |
| Optiken Lichtverteilung | situationsbezogen |
| Lebensdauer LED | > 75 000 h (L80) |
| Schutzart | IP65 |

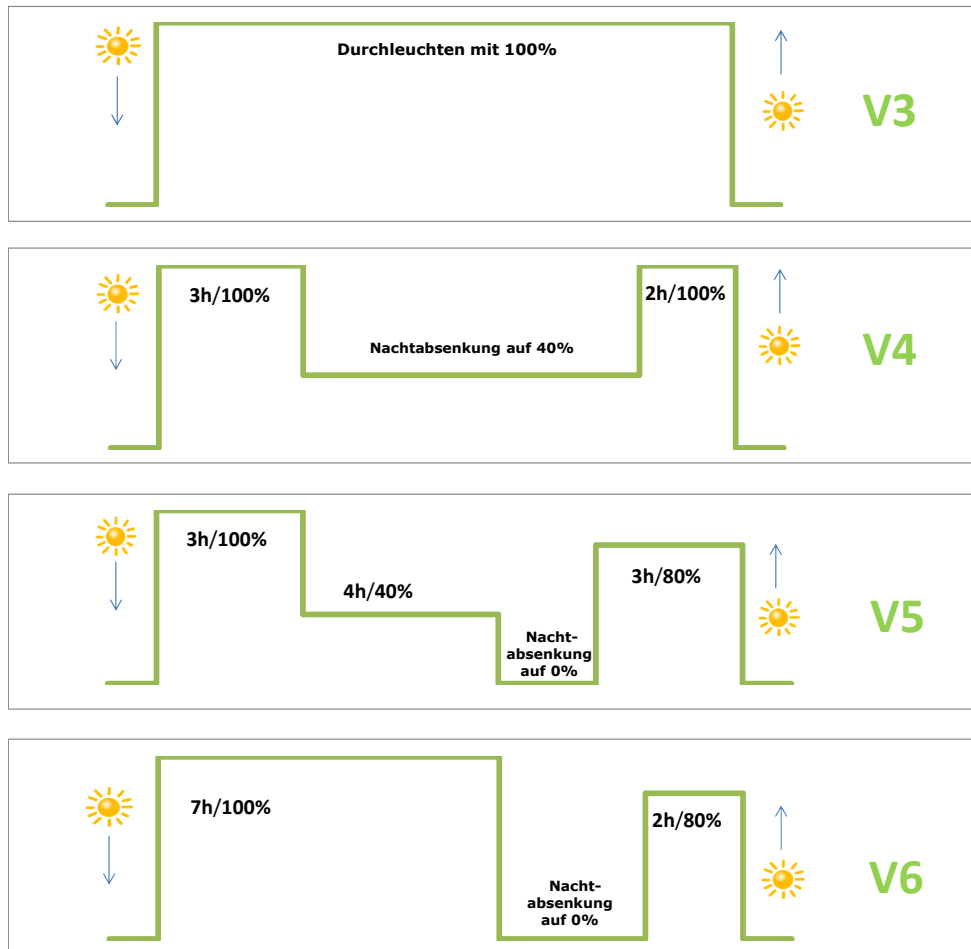
OPTIK

juno OPTIK
optimal für Gehwege, Zufahrten
und Vorplätze



ENERGIE UND ZEITMANAGEMENT

Standardauslieferung werkseitig V5



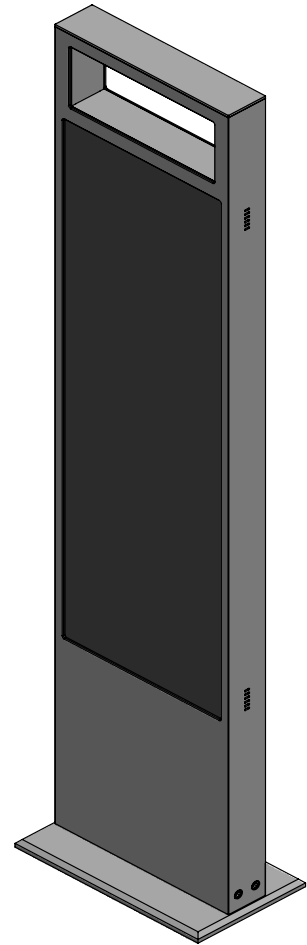
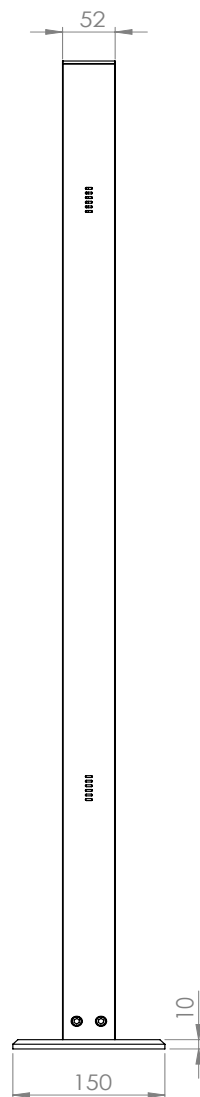
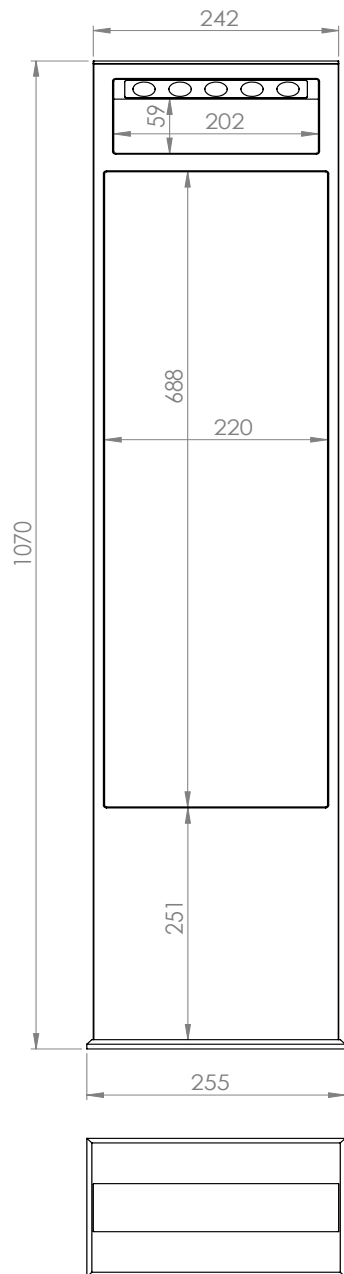
ABMESSUNGEN

| | |
|--------------------------------------|--|
| Gesamthöhe ab Bodenniveau | 1060 mm (ohne Bodenplatte) |
| Lichtpunkthöhe ab Bodenniveau | 1000 mm |
| Breite der Solarleuchte | 255 mm |
| Stärke der Solarleuchte | 52 mm |
| Bodenplatte | 255 mm x 150 mm x 10mm |
| Material der Solarleuchte | Aluminium verzinkt, pulverbeschichtet Farbe: Tiger 29/70787 „Sparkling iron effect dark“ |

ABMESSUNGEN UND GEWICHTE FÜR DEN VERSAND

| | |
|-------------------------------|--------------------------|
| Solarleuchte im Karton | 1080 mm x 270 mm x 90 mm |
| Gewicht | 17,5 kg |

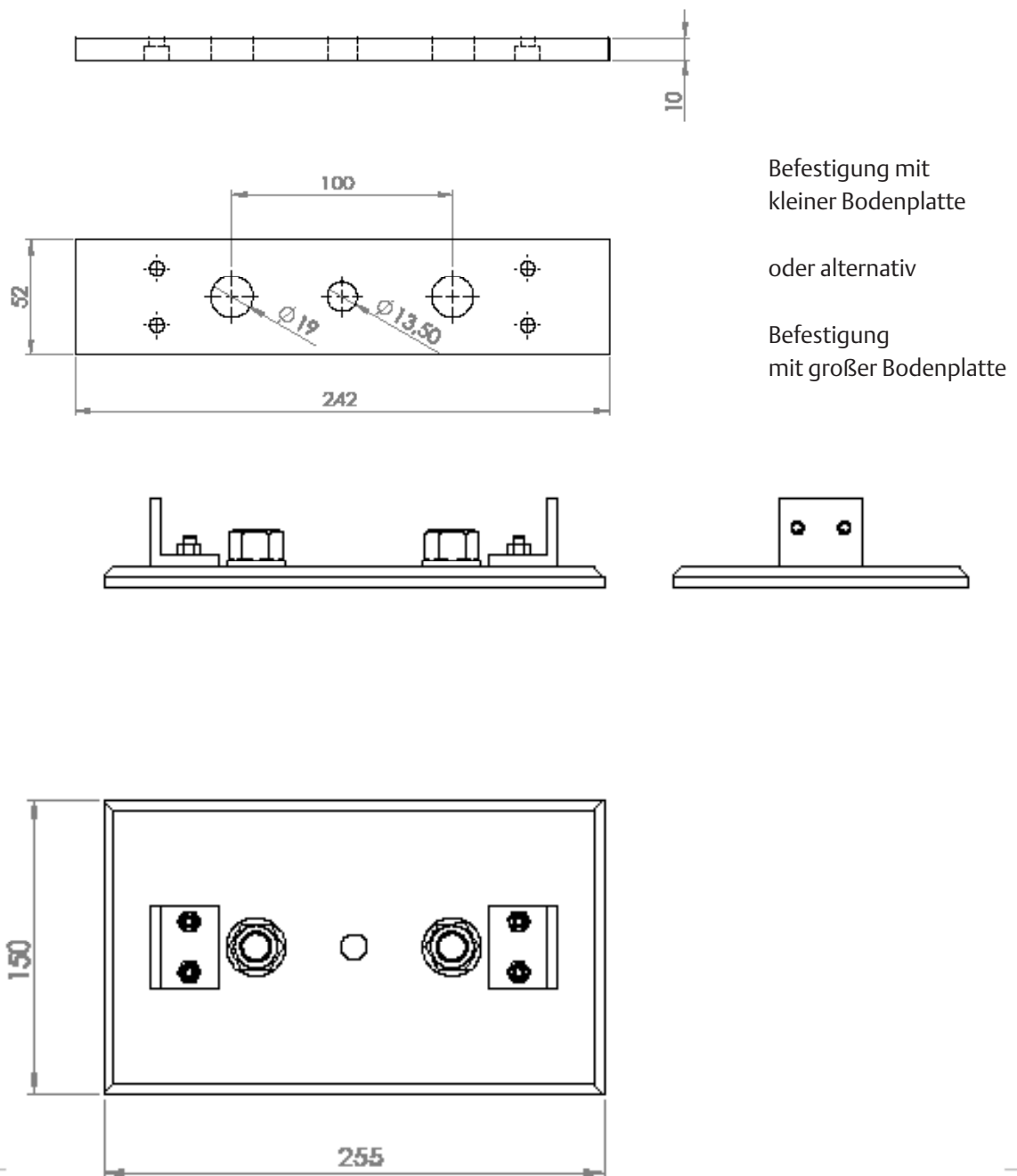
ABMESSUNGEN



3

MÖGLICHKEITEN DER MONTAGE

MÖGLICHKEIT 1 - BETONFUNDAMENT

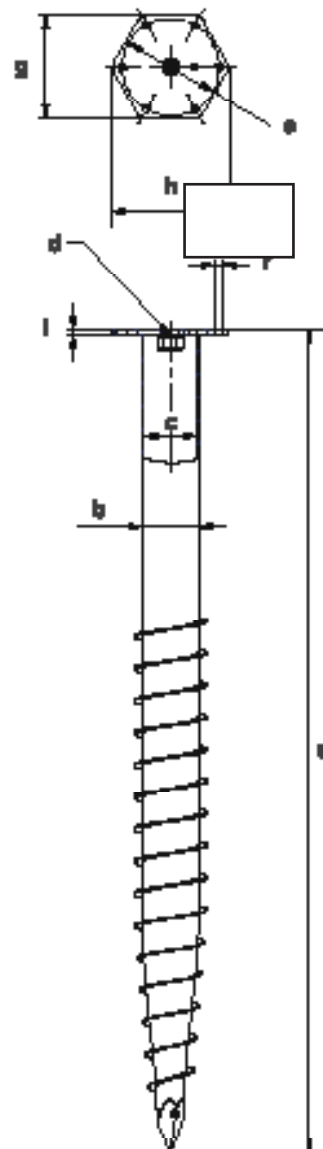


MÖGLICHKEIT 2 - SCHRAUBFUNDAMENT

Die Befestigung der juno Solarleuchte mit einem Krinner Schraubfundament ist nur mit der Bodenplatte (255 mm x 150 mm x 10 mm) möglich!

**KRINNER Schraubfundament
 KSF M 76 x 800-M12**

| | |
|-----------------------------|----------|
| a Länge (+/- 25mm) | 815 mm |
| b Außendurchmesser (Schaft) | 76,10 mm |
| c Innendurchmesser | 70,90 mm |
| d Gewinde | M12 |
| e Lochkreisdurchmesser | 116 mm |
| g Schlüsselweite Flansch | 120 mm |
| h Flanschaußendurchmesser | 136 mm |
| i Flanschstärke | 5 mm |



MÖGLICHKEIT 3 - BEFESTIGUNGSKEIL

