

ESPECIFICACIONES TECNICAS

PANEL REGADERA BOTON LATERAL

Dimensiones Generales:

300 X 85 X 1090 mm

TOLERANCIA EN MEDIDAS GENERALES DE ± 5 mm

Cotas:

Milimetro

Descripción:

1. CUERPO. FABRICADO EN LAMINA DE ACERO INOXIDABLE CALIBRE 14.

2. JABONERA. FABRICADA EN LAMINA DE ACERO INOXIDABLE CALIBRE 16.

ACCESORIOS

3. BOTÓN DE DESCARGA MARCA HELVEX
MOD-TH-05-0429

4. LLAVE DISPENSADORA MARCA HELVEX
MOD-TH-07-0158

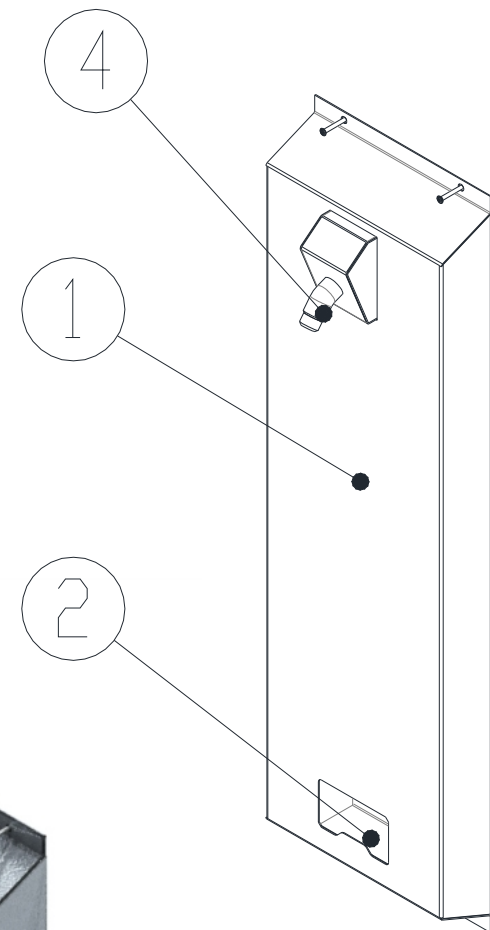
ACABADO.

PULIDO SANITARIO.

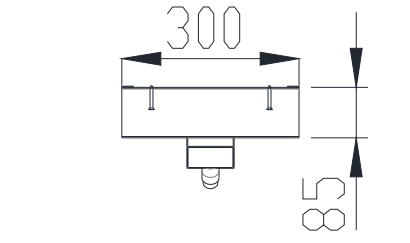
FIJACIÓN

ANCLADA AL MURO POR MEDIO DE SISTEMA DE INSTALACIÓN ANTIVANDALICA DE MÁXIMA SEGURIDAD A BASE TAQUETES DE ALTA RESISTENCIA.

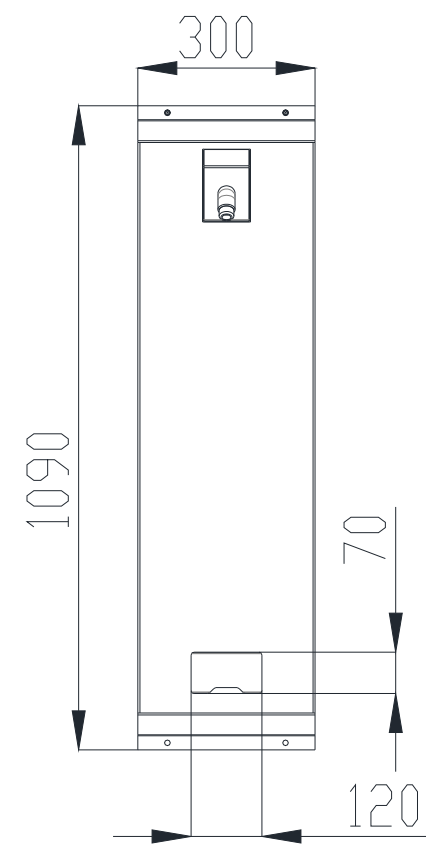
ENERO 2016



PERSPECTIVA

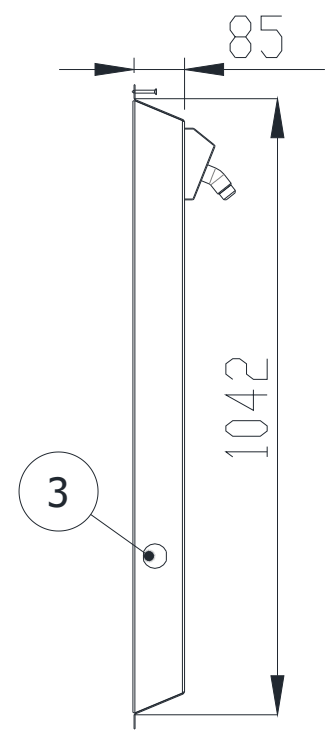


Vista Superior



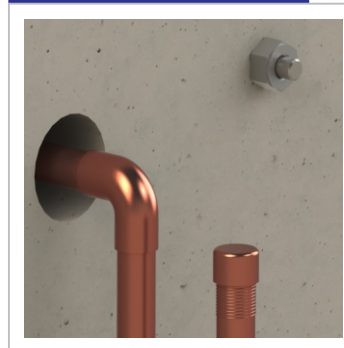
Vista Frontal

Vistas Generales

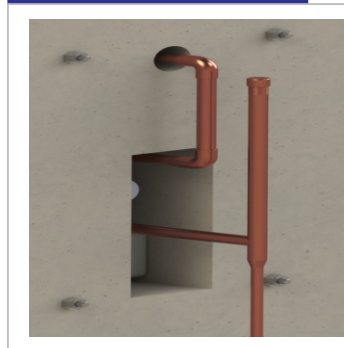


Vista Lateral

Detalle



Detalle



Grupo Internacional de Diseño y Fabricación de Muebles Especiales S.A. de C.V.

www.gidsa.com

5236 5640
5236 5639