

ESPECIFICACIONES TECNICAS

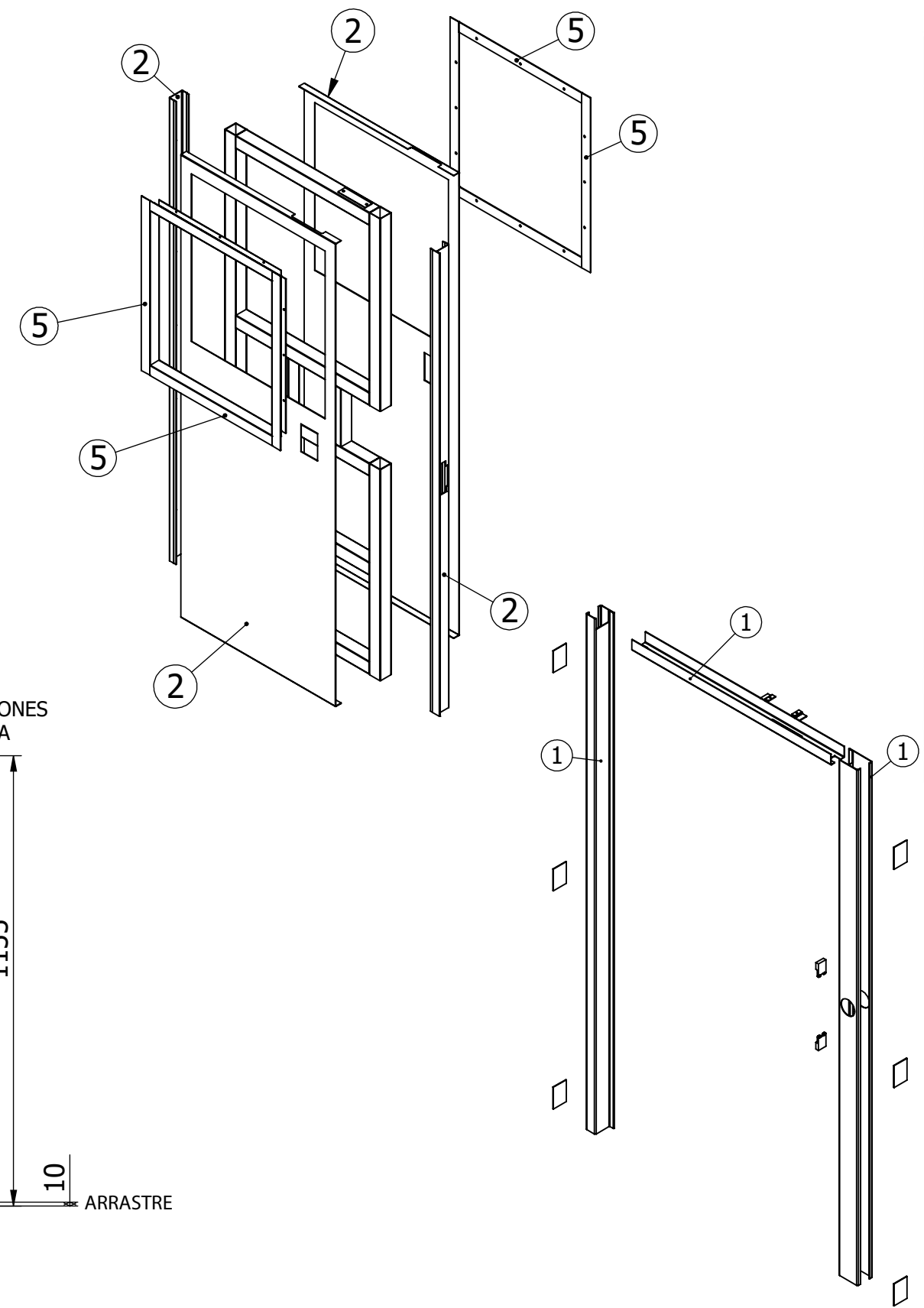
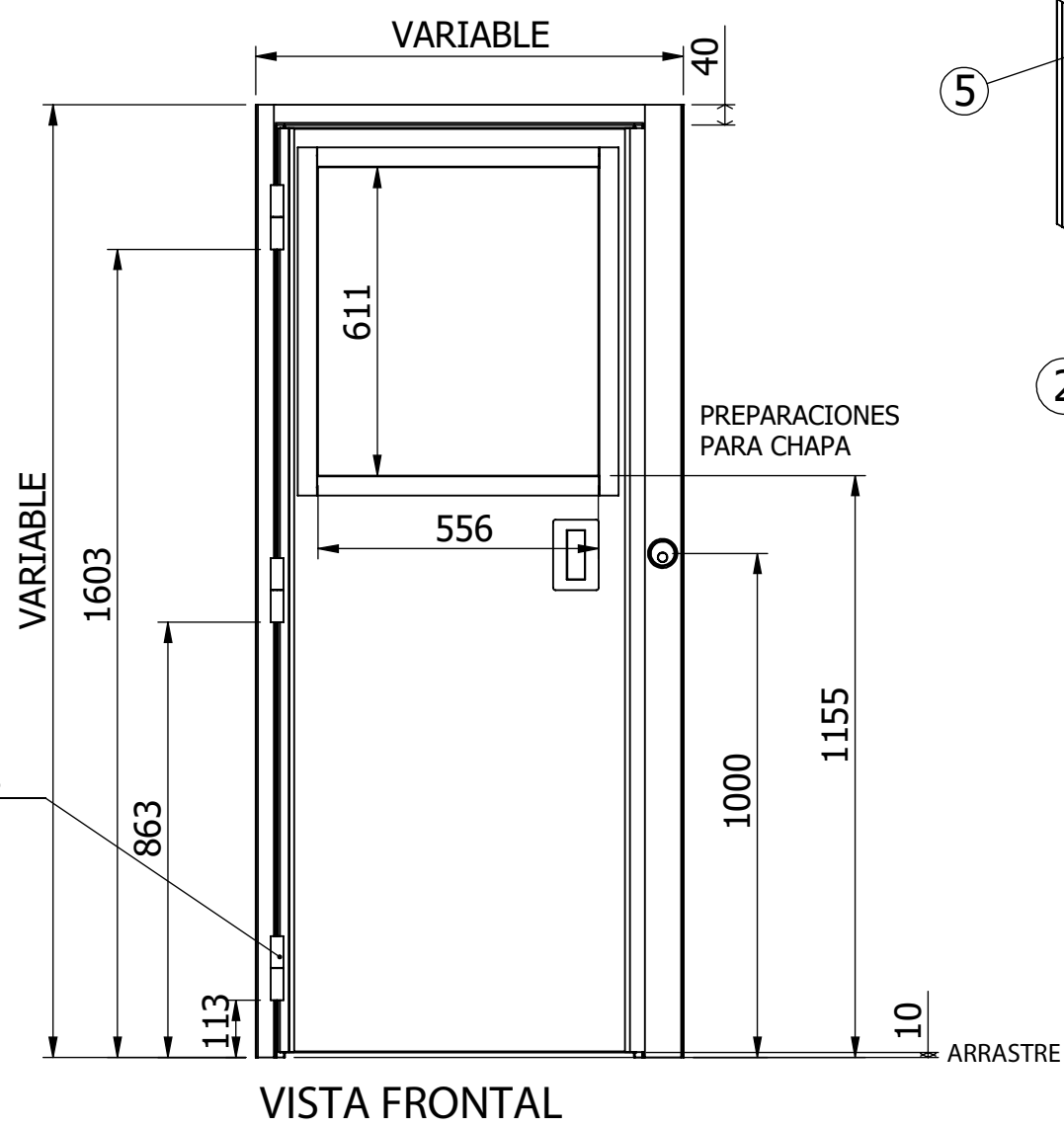
PUERTA STEEL STIFFENED CON MIRILLA

Dimensiones Generales:
VARIABLE SEGUN LEVANTAMIENTO

MILIMETROS

Descripción:

- 1.- MARCO FABRICADO EN LAMINA COLD ROLLED CALIBRE 14.
- 2.-TAPAS DE PUERTA FABRICADA EN LAMINA COLD ROLLED CALIBRE 14.
- 3.-ESTRUCTURA INTERNA FABRICADA EN TUBO CUADRADO DE 2" CALIBRE 14.
- 4.-BISAGRAS TUBULARES DE 5" X 1" DE ACERO AL CARBON 3 POR PUERTA.
- 5.-MARCO DE MIRILLA FABRICADO EN LAMINA DE ACERO COLD ROLLED CALIBRE 14.
- 6.-PORLICARBONATO DE SEGURIDAD DE 12 MM DE ESPESOR.
- 7.-JALADERA EMPOTRADA FABRICADA EN LAMINA DE ACERO COLD ROLLED CALIBRE 14.
- 8.-ABATIMIENTO DE ACUERDO A ESPECIFICACION.
- 9.-CERRADURA NO INCLUIDA, SE COTIZA POR SEPARADO
- 10.-NO INCLUYE COLOCACION.
- II.-ACABADO:
ACERO COLD ROLLED: PINTURA ELECTROSTATICA SEGUN ESPECIFICACION DEL CLIENTE.



2021



Grupo Internacional de Diseño y Fabricación de Muebles Especiales S.A. de C.V.

www.gidsa.com

5236 5640
5236 5639