

LAVABO PASTEUR 90 (IZQUIERDO O DERECHO)

Cotas:

Milímetros

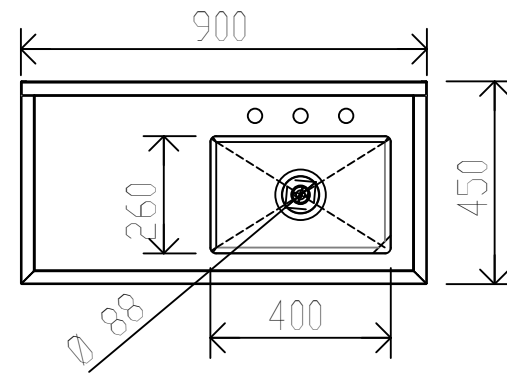
Descripción:

DIMENSIONES GENERALES: LARGO 90 CM, FONDO 45 CM, ALTURA 90 CM.
CAPACIDAD DE CARGA: 100 KG.
ESPECIFICACIONES

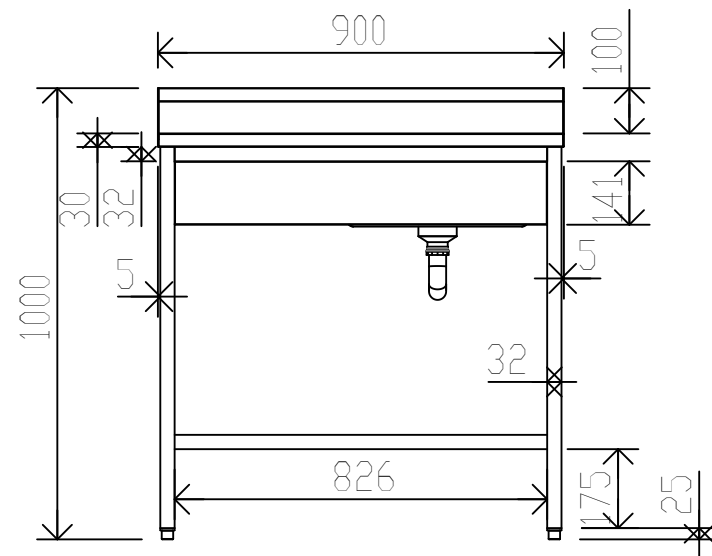
1. CESPOLREGISTRABLE DE LATÓN ACABADO CROMADO.
2. CONTRA CANASTA DE ACERO INOXIDABLE TIPO AISI-304, ACABADO PULIDO SANITARIO.
3. CUBIERTA DE LÁMINA DE ACERO INOXIDABLE CALIBRE NO. 16 TIPO AISI-304 CON RESPALDO Y VERTEDERO DE 40 X 26 X 19 CM., ACABADO PULIDO SANITARIO.
4. ESTRUCTURA DE PERFIL TUBULAR CUADRADO DE LÁMINA DE ACERO INOXIDABLE, CALIBRE NO. 18 DE 32 X 32 MM. (1.1/4" X 1.1/4"). ACABADO PULIDO.
5. TAPAS FABRICADAS EN LÁMINA DE ACERO LAMINADO EN FRÍO (C.R.) CALIBRE NO. 18. ACABADO EN PINTURA MICROPULVERIZADA EPOXICA, COLOR GRIS FRÍO 2U CÓDIGO PANTONE.
6. MEZCLADORA DE BRONCE, VERTICAL DE CUELLO DE GANCO CORTO, LLAVES DE ALETA LARGA
7. ESTRUCTURA AUXILIAR, QUE SIRVA DE RIGIDEZ A LA CUBIERTA O RECUBRIMIENTO (APCOSEAL O SIMILAR) EN LA PARTE INFERIOR DE LA CUBIERTA Y RESPALDO.
8. REGATÓN DE DURALUMINIO DE 25 MM. (1") DE DIÁMETRO CON ALTURA AJUSTABLE
9. PUERTAS DE TAMBOR CON BISAGRAS DE EXTENSIÓN Y JALADERAS INTEGRALES TIPO EMBUTIR, FABRICADA A
10. BASE DE LÁMINA DE ACERO COLD ROLLED, CALIBRE 18, ACABADO EN PINTURA MICROPULVERIZADA EPOXICA.

ENTREPAÑO/BASE, Y BORTE POSTERIOR DE ENTREPAÑO, FABRICADO EN LÁMINA DE ACERO COLD ROLLED CALIBRE NO. 18, ACABADO EN PINTURA MICROPULVERIZADA EPOXICA.

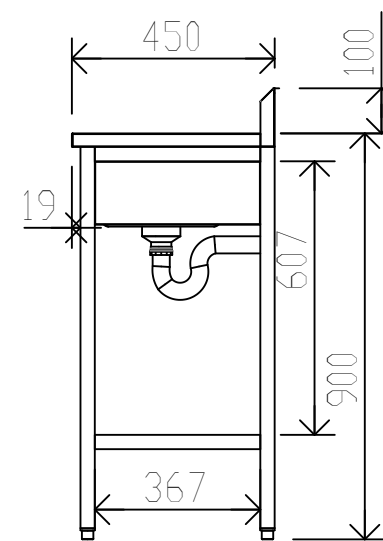
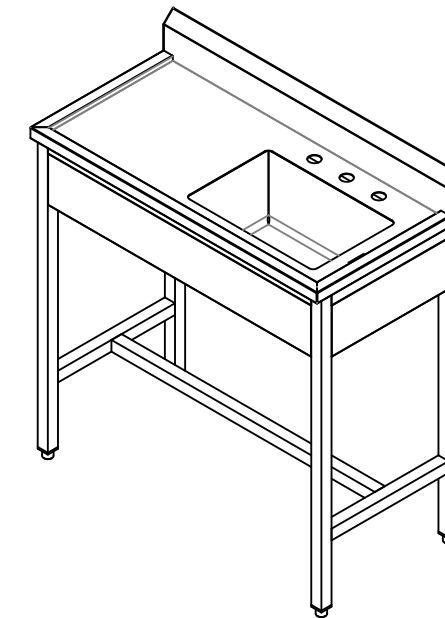
NOTAS:
TOLERANCIAS EN LAS DIMENSIONES GENERALES $\pm 2\%$
LA PARTE POSTERIOR DEL MUEBLE, DEBERÁ QUEDAR ABIERTA PARA PERMITIR LA CONEXIÓN DE LAS INSTALACIONES NECESARIAS PARA EL FUNCIONAMIENTO DEL LAVABO.



VISTA SUPERIOR



VISTA FRONTAL



VISTA LATERAL



2021



Grupo Internacional de Diseño y Fabricación
de Muebles Especiales S.A. de C.V.

www.gidsa.com

5236 5640
5236 5639