

ESPECIFICACIONES TECNICAS

CARRO TRANSPORTADOR DE CHAROLAS PARA ALIMENTOS

Dimensiones Generales:
1350 x 600 x 1000 mm

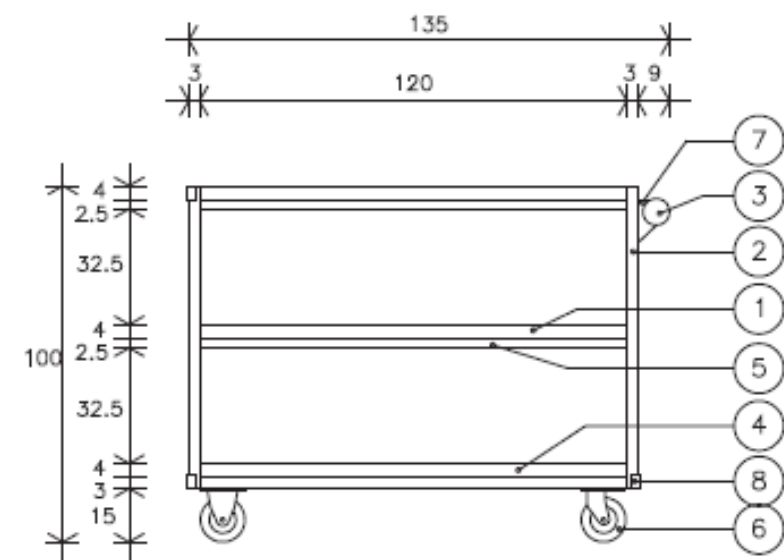
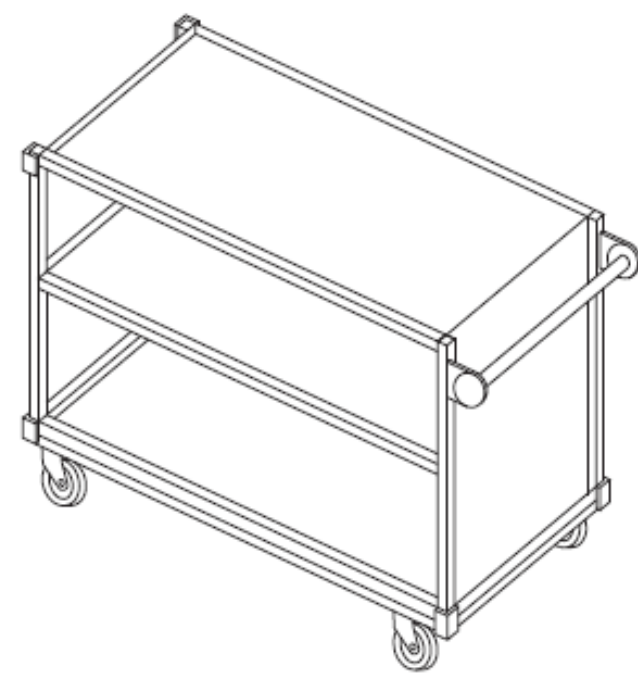
Acotación:
Milímetros

Descripción:

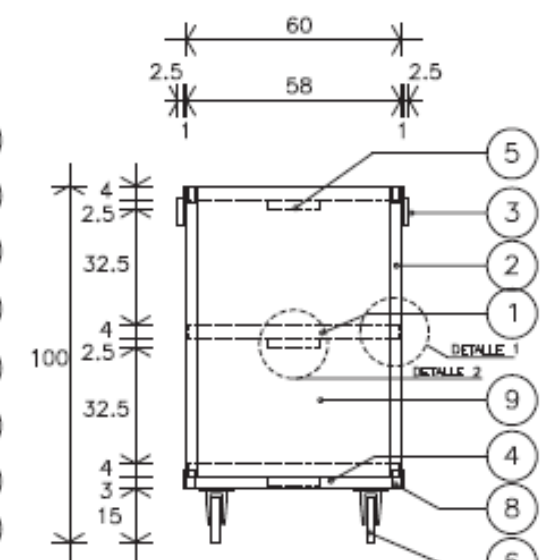
- 1.- ENTREPAÑO DE LAMINA DE ACERO INOXIDABLE CALIBRE NO. 18 CON CEJA PERIMETRAL DE 30 MM DE ALTURA INTEGRADA AL ENTREPAÑO EN FORMA DE CHAROLA ACABADO PULIDO
- 2.- ESTRUCTURA DE TUBO DE LAMINA DE ACERO INOXIDABLE CAL. NO. 18 DE 32 X 32 MM (1 1/4 X 1 1/4") ACABADO PULIDO
- 3.- MANERAL DE TUBO DE 32 MM (1 1/4") DE DIAMETRO DE LAMINA DE ACERO INOXIDABLE CALIBRE NO. 18 ACABADO PULIDO CON TOPE DE HULE MACIZO DE 75 MM (3") DE DIAMETRO Y HUELLA DE 25 MM (1") COLOCADO A LOS EXTREMOS
- 4.- MARCO PERIMETRAL DE TUBO DE LAMINA DE ACERO INOXIDABLE CALIBRE NO. 18 DE 32 X 32 MM (1 1/4 X 1 1/4") ACABADO PULIDO
- 5.- REFUERZO LONGITUDINAL EN FORMA DE CANALETA DE LAMINA DE ACERO INOXIDABLE CALIBRE NO. 18 DE 80 X 25 CM SOLDADO AL ENTREPAÑO EN SU PARTE INFERIOR
- 6.- RUEDAS DE HULE MACIZO NATURAL O SINTETICO DE 127 MM (5") DE DIAMETRO CON CENTRO EMBALERADO TIPO USO RUDO CON PLACA EN COLOR NEGRO COLOCADAS DOS FIJAS AL FRENTE Y DOS GIRATORIAS EN LA PARTE POSTERIOR
- 7.- SOPORTE DEL MANERAL DE PLACA DE ACERO INOXIDABLE CALIBRE NO. 12 UNIDA A ESTRUCTURA ACABADO PULIDO
- 8.- TOPE DE HULE MACIZO NATURAL O SINTETICO COLOR NEGRO O GRIS.

TOLERANCIAS EN LAS DIMENSIONES GENERALES = 1.0 CM.

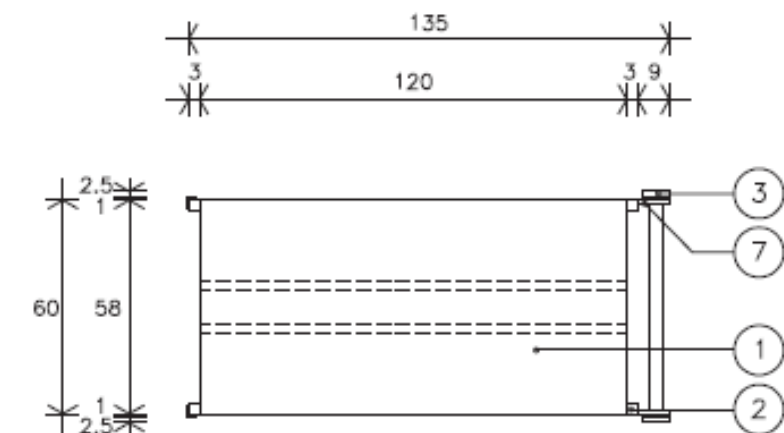
Vistas Generales



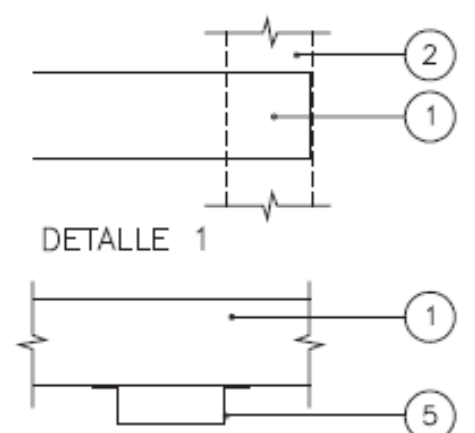
VISTA FRONTAL.



VISTA LATERAL.



VISTA SUPERIOR.



DETALLE 2

ABRIL 2016



Grupo Internacional de Diseño y Fabricación de Muebles Especiales S.A. de C.V.

www.gidsa.com

5236 5640
5236 5639