

LIBRERO PARA OFICINA

Dimensiones Generales:

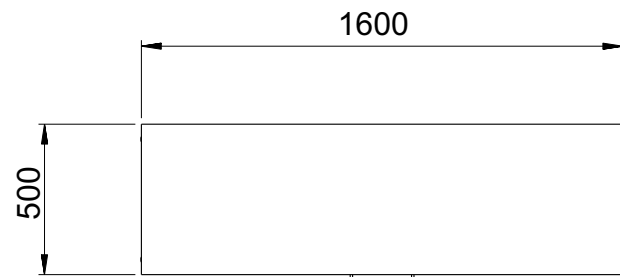
1600 x 500 x 1200

Cotas:

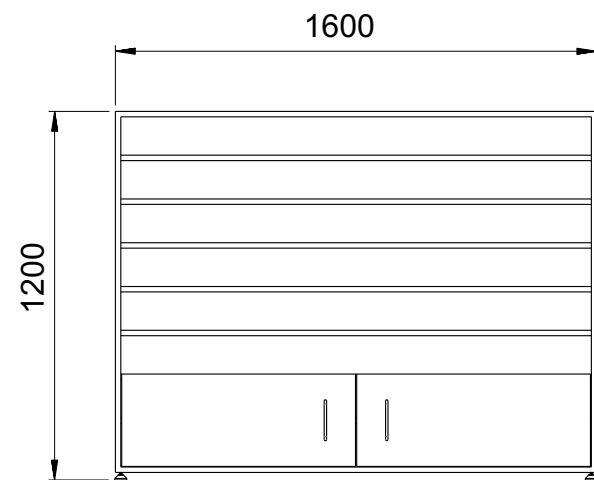
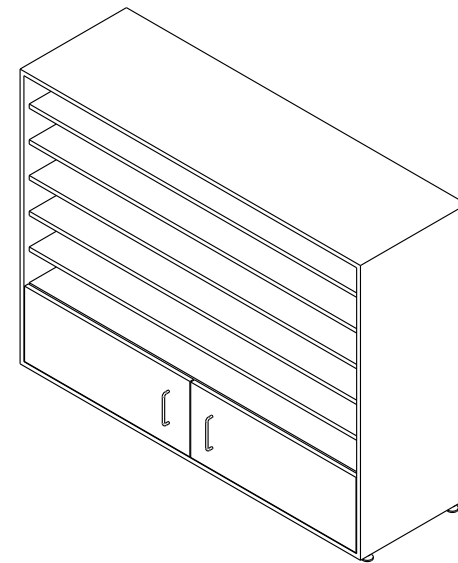
Milímetros

Descripción:

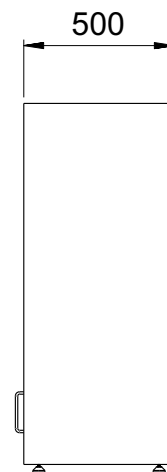
- 1.- 9 ENTREPAÑOS FABRICADOS EN MADERA DE PINO DE 18 MM
- 2.- RESPALDO Y COSTADOS FABRICADOS EN MADERA DE PINO DE 18 MM
- 3.- 2 COMPARTIMENTOS CON UNA PUERTA Y JALADERA CADA UNO.
- 4.- REGATONES DE POLIPROPILENO
- 5.- ACABADO EN ESMALTE SEMIMATE



Vista Superior



Vista Frontal



Vista lateral

Vistas Generales



JUNIO 2016



Grupo Internacional de Diseño y Fabricación
de Muebles Especiales S.A. de C.V.

 www.gidsa.com

 5236 5640
5236 5639