



فلل دانية
DANYAH VILLAS
جدة 3 JEDDAH
البساتين

*جميع البيانات والصور داخل الملف تقريبية



قرار .. واستقرار

المساكن المتخصصة هي شركة سعودية رائدة في التطوير والاستثمار العقاري، تأسست على يد المستشار أحمد بن عبدالعزيز الحمدان رحمه الله وتمتد خبرتها لأكثر من 25 عاماً، قامت خلالها بتطوير عدة مشاريع سكنية وتجارية.



جدة | النهضة

فلل دانية 1

وهو باكورة مشاريعنا السكنية ويقع في حي النهضة 3 بعدد 12 فيلا متكاملة تمتاز بقربها من شارع حراء جنوباً وطريق الأمير سلطان شرقاً.



جدة | المحمدية

فلل دانية 2

ويعتبر أحد أكبر مشاريعنا السكنية بحي المحمدية "5" والمعروف بضاحية البساتين أحد أجمل وأرقى الأحياء في جدة بعدد 29 فيلا سكنية وتمتاز بقربها من معظم المعالم



جدة | السلامة

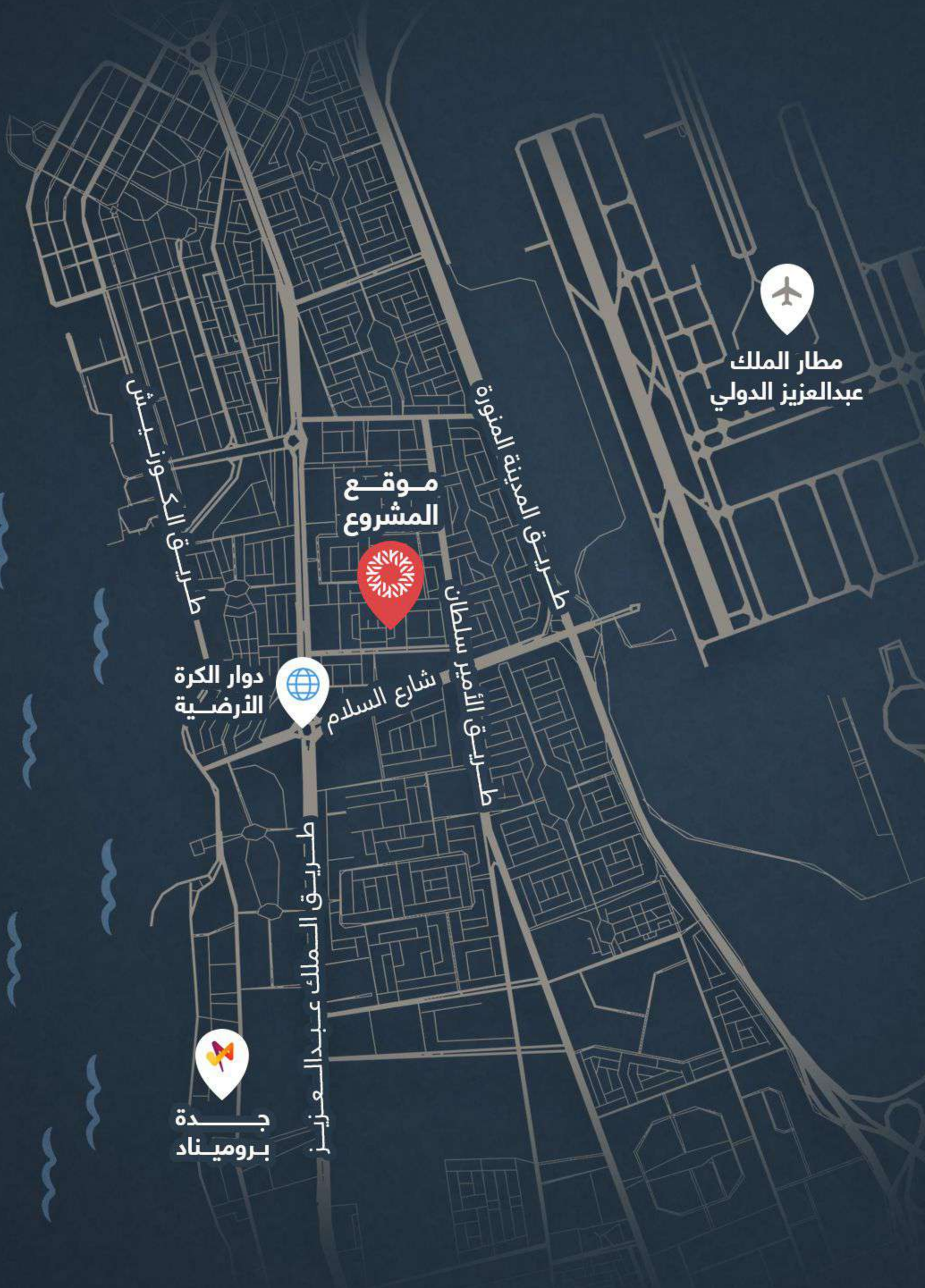
غالية سنتر

وهو أول مشاريعنا التجارية ويقع في قلب حي السلامة بمدينة جدة ويمتاز بقربه من طريق المدينة وشارع صاري.



موقع المشروع

كورنيش جدة



مطار الملك عبدالعزيز | 5 كم

ردسي مول | 4.2 كم

جوهرة جدة مول | 0.7 كم

مستشفى سليمان الحبيب | 0.9 كم

نادي اليخوت | 2.5 كم

مدينة جدة الاقتصادية | 7 كم

امسح الكود
للتوجه للموقع



جدة
بروميناد

طريق الملك عبدالعزيز

شارع السلام

طريق الأمير سلطان

طريق المدينة المنورة

مطار الملك
عبدالعزيز الدولي

موقع
المشروع

دوار الكرة
الترضية

طريق الكورنيش

حي البساتين مزايا

الحصول على وحدة سكنية بحي البساتين يعد استثمارًا مثاليًا
ينعكس بالكثير من المنافع، فيتميز الحي بالعديد من المزايا
الاستثنائية، من أهمها:

◀ موقع مميز

يتمتع البساتين بموقع استراتيجي في شمال جدة مما يجعله
قريبًا من العديد من المعالم الرئيسية.

◀ مساحات خضراء

يُعرف الحي بتوفير مساحات كبيرة مخصصة للحدائق
العامة والأشجار في جميع أنحاء الحي.

◀ عقارات راقية

تتميز عقارات حي البساتين بحدائقها، وبانتشار الكثير من الفلل
والقصور العصرية والفاخرة.

◀ هدوء واستقرار

يُعد الحي من أكثر أحياء جدة هدوءًا واستقرارًا.

◀ مستقبل واعد

يتوقع ان تشهد مدينة جدة المزيد من التطور والازدهار
في السنوات القادمة حيث تخطط الحكومة لتنفيذ العديد
من المشاريع النوعية فيه.



مطاعم
ومقاهي



ترفيه
وألعاب



مستشفيات
ومدارس



حدائق
واسعة



مراكز
تسوق



إجمالي
مساحة
الأرض

375
متر²

الدور الأرضي

مرافق ومساحات



المرافق

- كراج سيارات
- صالة استقبال
- صالون رئيسي
- صالة طعام
- غرفة معيشة
- عدد 2 دورات مياه
- مسبح + مروش وحمام خارجي
- غرفة حارس

مساحة بناء الدور الأرضي | 250 متر²

الصالون الرئيسي

الدور الأرضي



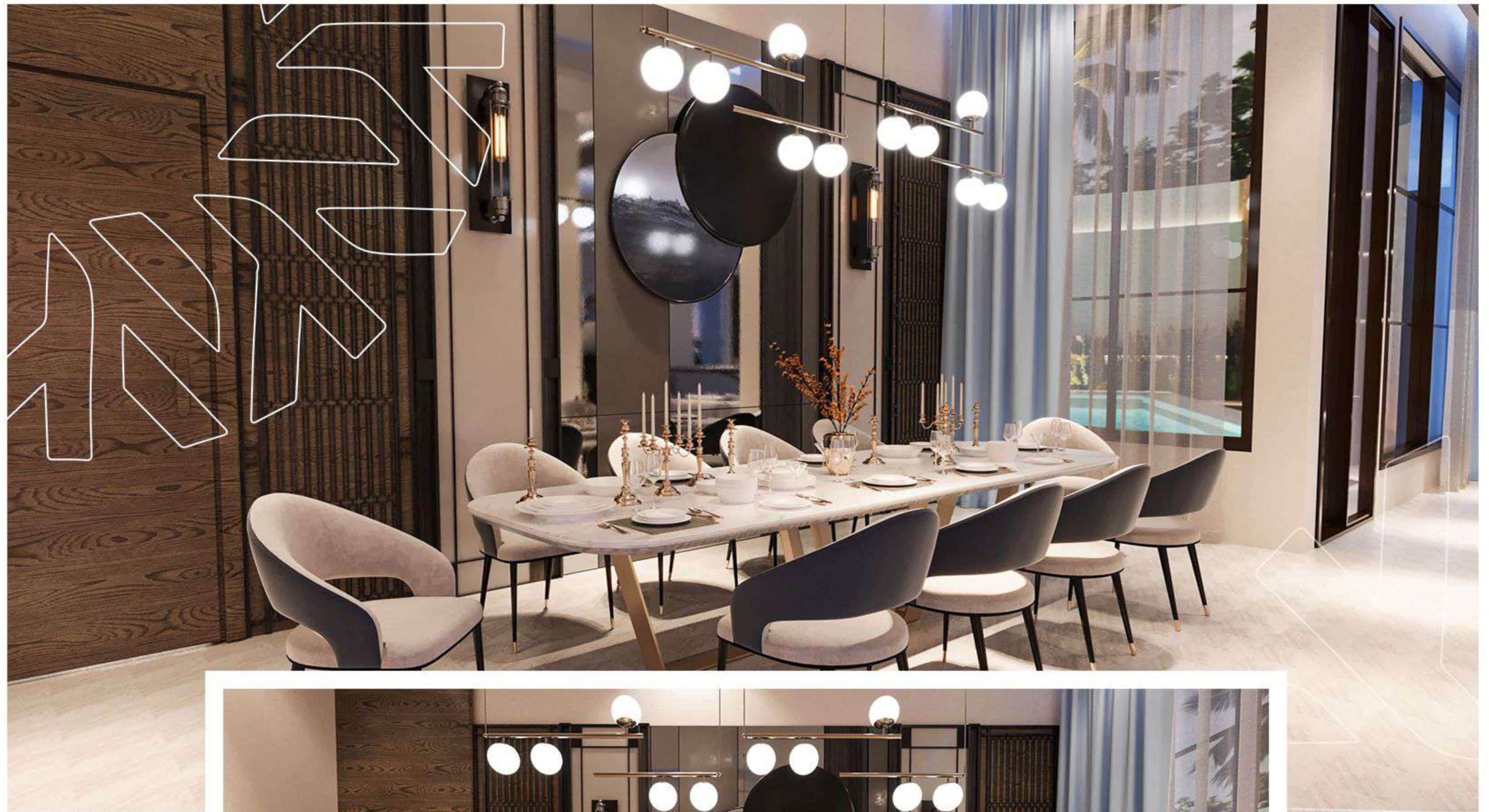
غرفة المعيشة

الدور الأرضي



صالة الطعام

الدور الأرضي



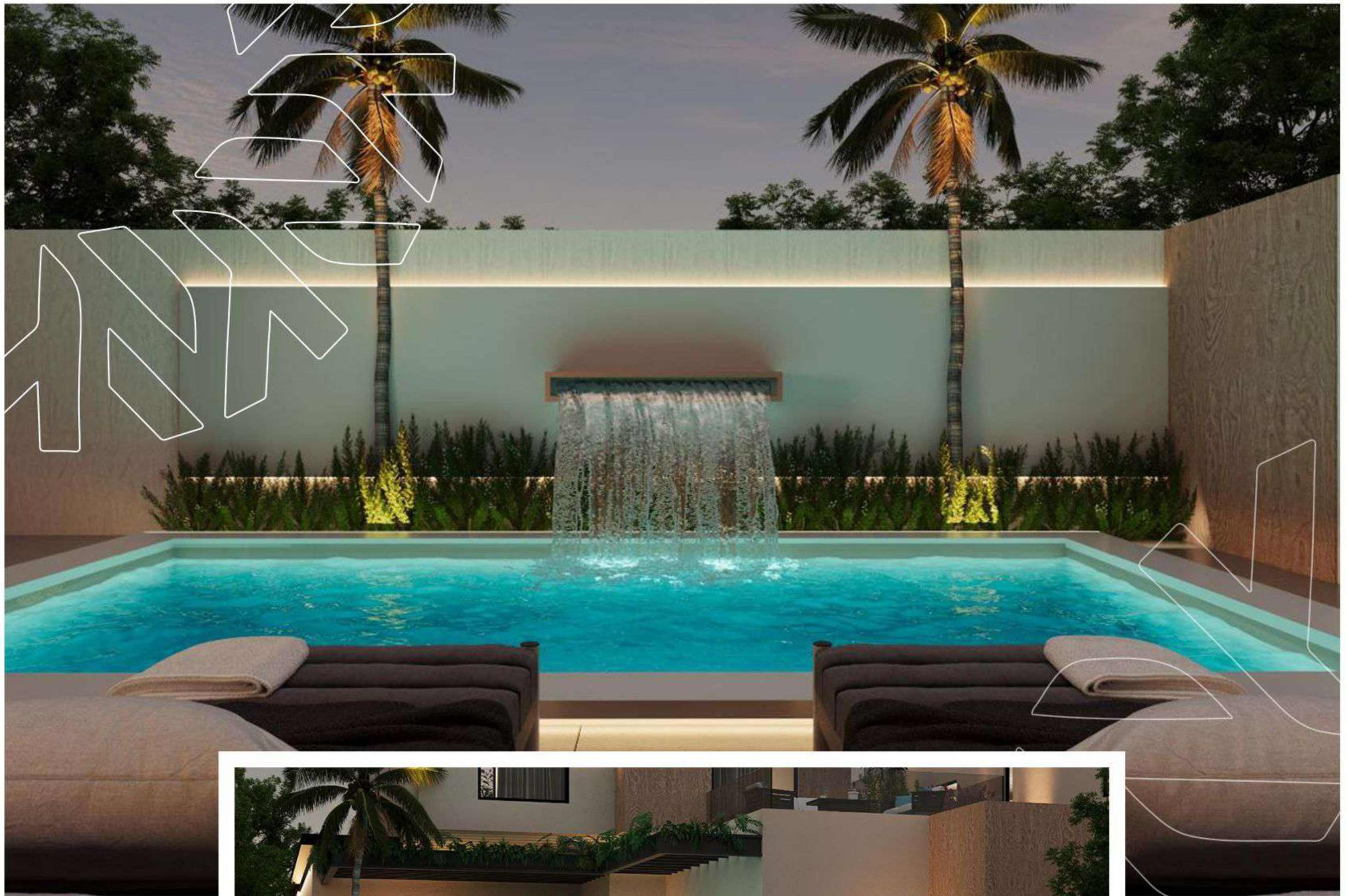
المطبخ

الدور الأرضي



المسبح

الدور الأرضي



الدور الأول

مرافق ومساحات



المرافق

- ◀ غرفة نوم رئيسية مع حمام رئيسي وبلكونة
- ◀ غرفة نوم بحمام مع بلكونة
- ◀ غرفة نوم مع حمام
- ◀ صالة معيشة مع بلكونة جانبية

مساحة بناء الدور الأول | 153 متر²

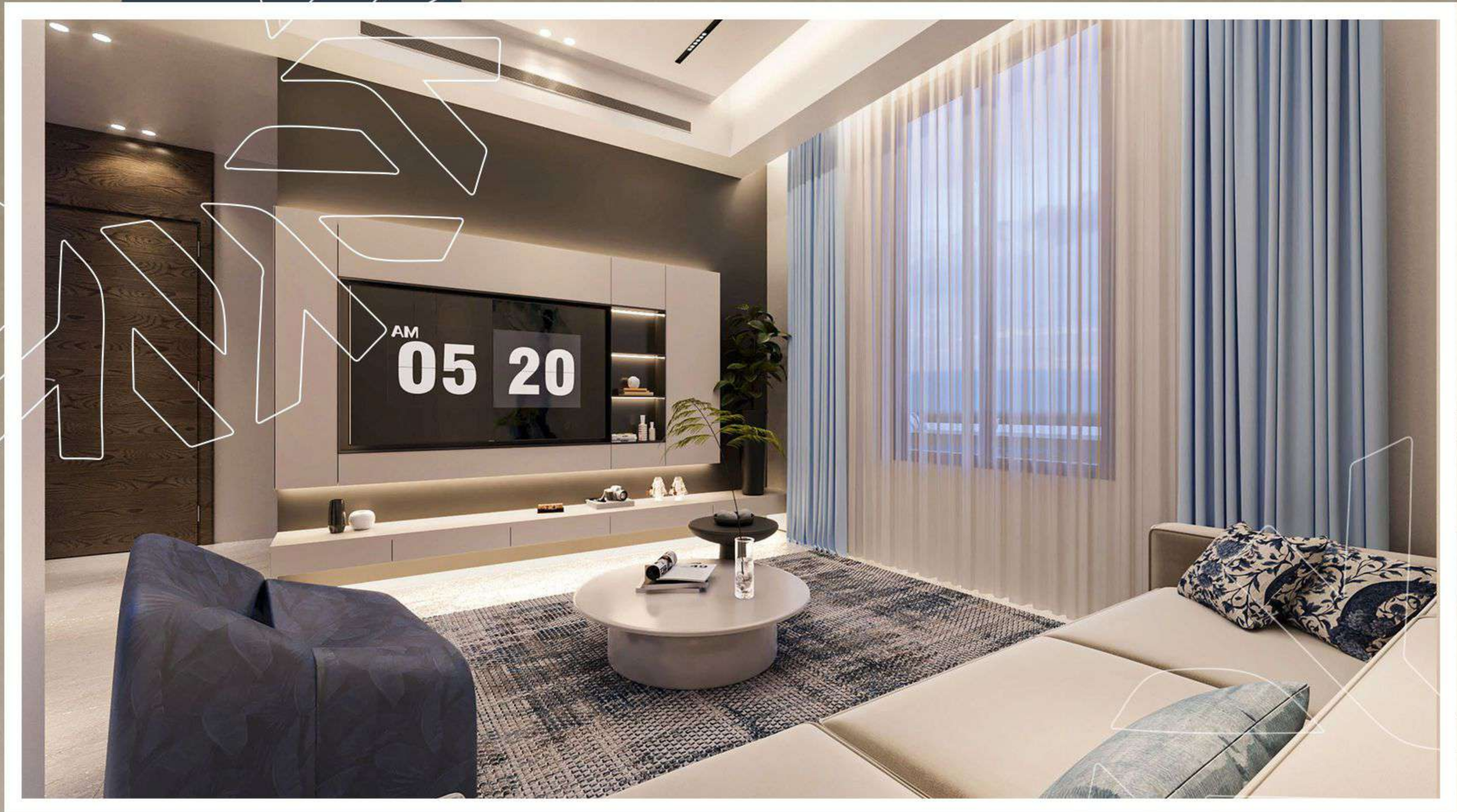
غرفة النوم الرئيسية

الدور الأول



غرفة المعيشة

الدور الأول



الدور الثاني

مرافق ومساحات



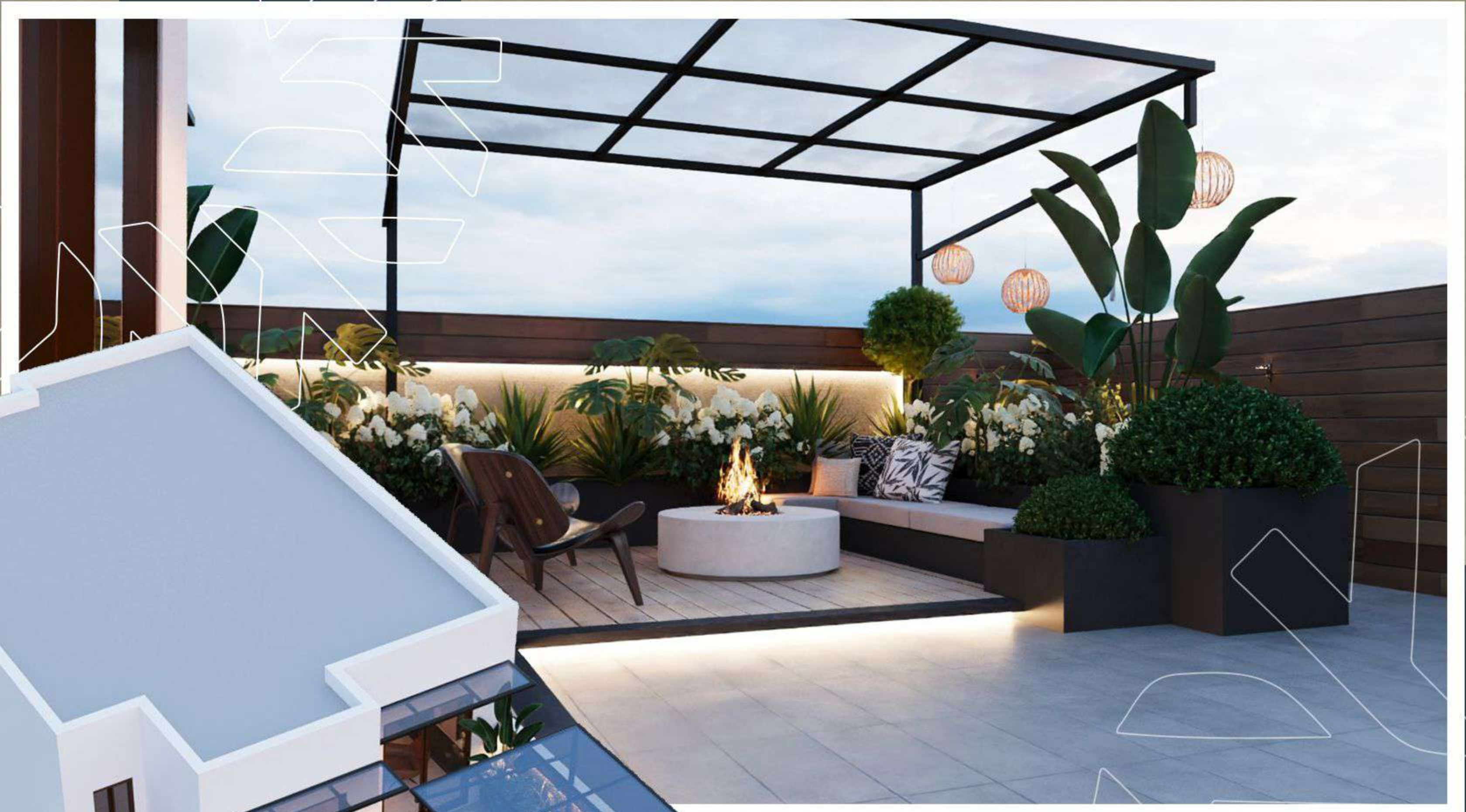
المرافق

- ◀ غرفة نوم رئيسية 2 مع حمام وبلكونة داخلية
- ◀ صالة جلوس
- ◀ سطح كبير
- ◀ غرفة عاملات
- ◀ غرفة غسيل

مساحة بناء الدور الثاني | 94 متر²

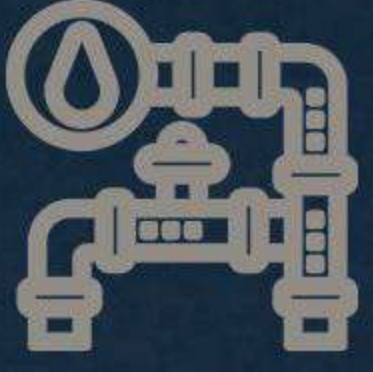
السطح

الدور الثاني



ضمائم

المشروع



شبكة
المياه
سنة 2



أعمال
الألمنيوم
سنة 25



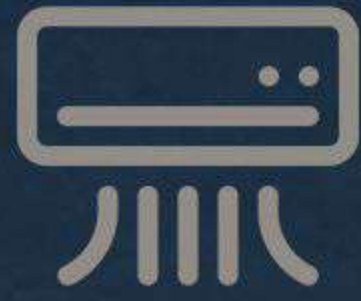
أعمال
العزل
سنة 10



الميكانيك
الإلكتروني
سنة 10



ضمان
المصعد
سنة 2



الكهرباء
والتكييف
سنة 2



أعمال
الاسباكة
سنة 2



الأدوات
الصحية
سنة 2



فـلل دانـية DANYAH VILLAS

جـدة 3 JEDDAH



احصل على
النسخة
الالكترونية

احجز مستقبلك الآن

0552 666 777

