

PROCAMP Bushcamp Explorer- Minicaravan by Nagbe Switzerland 2022



Bushcamp Explorer

Länge / Breite (inkl. Fanders & Pos.Lichter) / Höhe (1.98m inkl. Dachträger)

4,50 / 2,37 / 1,83-1,98m

Innenlänge / breite- Aufbau / Höhe

2,20m / 1,48m / 1,10m

Leergewicht / Zul. Gesamtgewicht

800kg- 1300kg

Zuladung

500kg

Max. Stützlast

130kg

Dachlast / dynamisch / statisch

95kg / 260kg

Matratzenmasse

217x142x10cm

Schlafplätze

2 Erw.& 1 Kind

Reifendimension (Option)

235/75R15 (265/65R17)

Kühlbox Dometic Absorber

40 Liter

Wassertank

45Liter

Preis:

Bushcamp Explorer

CHF: 28'079.-

Max. Geschwindigkeiten auf Schweizer Autobahnen

100 km/h

Warum den Bushcamp- OFF- ROAD- Minicaravan?

- Unschlagbares Preis-Leistungs-Verhältnis in seiner Fahrzeugklasse
- Praktischer, wendiger Begleiter für den Urlaub (800- 1300kg)
- Grösster Stauraum seiner Klasse
- Perfektes Alltagscaravan mit PKW-ähnlichen Aussenmassen, Trailerhöhe 1.83m- 1.98m
- ausgereiftes Markenmodell hochwertig designt
- 1 Grundmodell und 3 Grundvarianten – Diverse Ausstattungsmöglichkeiten und Individualisierungen
- Erhältlich mit Farben Ihrer Wahl
- Hochwertige Materialien - Qualität made in Slowakei mit über 10 jähriger Erfahrung
- Rundum Isolation bis – 30°C (mit Standheizung)
- Türen mit Aufklappenfenster, damit es nicht rein regnet, bei offenem Fenster!
- LED Interieur Beleuchtung mit Dimmer und Nachtbeleuchtung
- Führerscheinfrei!*

*Wenn einer dieser Fälle auf Sie zutrifft:

Sie haben die Führerprüfung vor dem 1. April 2003 gemacht. – Sie haben einen Führerausweis im Kreditkartenformat für die Führerausweis-Kategorie B (Auto), Ihr Anhänger hat ein Gesamtgewicht von höchstens 750 kg und Ihr Auto ist für das Ziehen von Anhängern zugelassen. Der Anhänger darf auch schwerer als 750 kg sein, wenn das Gesamtzugsgewicht von Fahrzeug und Anhänger zusammen höchstens 3500 kg ist.

Modellbeschreibung:

Unser Topmodell Bushcamp Explorer ab CHF: 28'079,-

Der Bushcamp Explorer überzeugt vor allem durch sein unschlagbares Preis-Leistungs-Verhältnis. Die hochwertige Ausstattung mit vielen cleveren Details schafft eine wohnliche Atmosphäre auch bei PKW-ähnlichen Maßen. Dank der Ausbaumöglichkeit nach Wunsch, ist der Phantasie keine Grenzen gesetzt. Wollen Sie wahre Freiheit erleben und sich nicht durch Gelände Merkmale begrenzen lassen oder einfach einen Ort besuchen, an dem keine Straße führt? Procamp ist spezialisiert auf die Herstellung von ON- & OFF-ROAD Trailers. Alles hängt nur von Ihrem Geschmack und Ihren Anforderungen an Ihren Mini-Wohnwagen ab. Grundfarbe - weiß, andere Farben für Aufpreis. Rundum isoliert bis -30°C mit durchdachtes Konzept. Der clevere Ausbau des Bushcamp Explorer gibt mehr Wohnlichkeit. Vor allem beim Wohnraum. Die feste Küchenzeile mit dem integrierten 40Liter-Kühlbox und dem zweiflammigen Kocher bietet mehr Platz für Kochspaß. Die hochwertige Ausstattung des Bushcamp Explorer mit vielen cleveren Details, schafft eine wohnliche Atmosphäre auch bei PKW-ähnlichen Maßen. Dank der im Heck eingebauten vollwertigen Küche kann man flexibel Platz gewinnen. Wollen Sie wahre Freiheit erleben und sich nicht durch Gelände Merkmale begrenzen lassen oder einfach einen Ort besuchen, an dem keine Straße führt? Unser OFFROAD Bushcamp Minicaravan wird Ihnen überall folgen und Ihre Träume mitrealisieren. Alles hängt nur von Ihrem Geschmack und Ihren Anforderungen an Ihren Procamp Trailer ab. Stellen Sie Ihren persönlichen Procamp Caravan nach belieben zusammen und wenn Sie eine Beratung wünschen, sind wir für Sie da, auch nach dem Kauf genießen Sie unseren bewährten und geschätzten Kundenservice. Ihr Nagbe Adventure- Caravan- Team ist spezialisiert auf die Verzollung, den Verkauf und den Full-Service aller Procamp Trailers.

Zusatzpakete:

(Siehe Preisliste und fragen Sie ein Verkaufsberater/in Ihres Nagbe- Adventure- Caravan- Team)

Die Ski's oder das Surfbrett dürfen im Urlaub nicht fehlen? Kein Problem, diese lassen sich dank eines Dachträgers problemlos verstauen. Die Rollmarkise mit den Seitenwänden bieten einen zusätzlichen Wohnbereich zum Verweilen.



Interieur: Lackierungen (siehe bitte Zubehör- Preisliste)

Der perfekte Begleiter im Urlaub und im Alltag:

Unsere Procamp- Minicaravan's bieten Ihnen genau das und sie sind echte Multi- Talente. Sie bestechen vor allem durch ihre Flexibilität, Alltagstauglichkeit und ein unschlagbares Preis- Leistungs- Verhältnis ab CHF: 10'299.- (Modell- Wave)



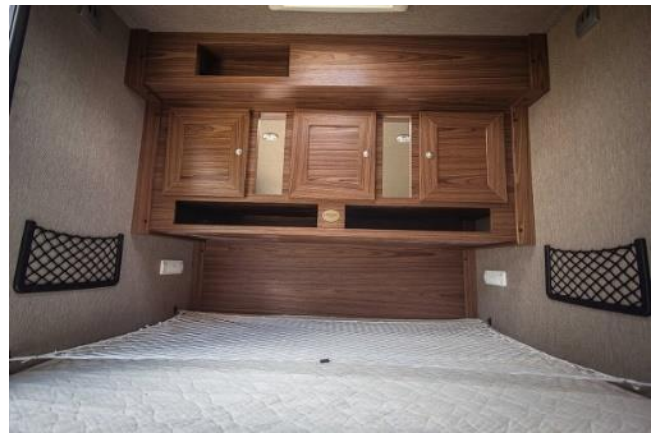
Anhängerkupplung:

Unsere Werkstätte ist spezialisiert auf Fahrzeuganhängerkupplungseinbau.

Zögern Sie nicht bei Fragen uns zu kontaktieren, wir freuen uns auf Ihre Rückmeldung.

Ein grosszügiges Doppelbett mit Wohlfühlatmosphäre für 2- 3 Personen, Schlafen wie im Hotel:

Die Schlaffläche (2.17x1.42x10cm) lädt zum Entspannen und Erholen ein. Darauf finden zwei Personen einen bequemen Platz zum Ausruhen und Träumen. Unter dem Bett bleibt genügend Stauraum, sowie in den eingebauten Staukästen hat es genügend Platz für Campingutensilien oder für den Grosseinkauf am Wochenende. Die Dachluke lässt sich mit wenigen Handgriffen ganz einfach öffnen. Die Dachluke und das Fenster in der Türe sorgen für angenehme Zugluft bei heissen Temperaturen und viel Licht. Ausserdem sind diese mit einem Moskitonetz versehen und lassen sich blickdicht verschliessen. Den Sonnenaufgang vom Bett aus miterleben, was gibt es denn Schöneres? Hier herrscht ein wohnliches Ambiente, in dem man gerne sein Frühstück oder einen Kaffee am Nachmittag geniesst. Der Platz lässt sich natürlich auch gut nutzen, um von unterwegs aus zu arbeiten und das, wo immer man möchte. Das grosszügige Doppelbett lädt zur Entspannung und Ruhe ein. Sie haben die Wahl. Das Dometic- Rahmenfenster ist nur eines der vielen Details in den Procamp- Modellen vom Nagbe Adventure- Caravan Ihr Schweizerimporteur.



Aufbewahrungsbox und Fahrradträger

Ausserdem kann das Gepäck bequem in Aufbewahrungsbox (1400x500x500x(340)) verstaut werden. Sogar die Fahrräder können auf die Aufbewahrungsbox mit geeigneten Fahrradträgersystem montiert werden, fragen Sie Ihr Nagbe Adventure- Caravan- Team für weitere Optionen.



Klein aber fein / Die integrierte Küche:

Mehr Komfort für unterwegs

Sie brauchen etwas mehr Platz? Vor allem beim Kochen? Die feste Küchenzeile mit dem integrierten 40-Liter-Kühlbox und dem zweiflammigen Kocher bietet mehr Platz für Kochspaß. Außerdem können durch die clevere Einteilung mehrere Personen sich gleichzeitig im Küchenbereich aufhalten, ohne sich im Wege zu stehen. Selbst die Zubereitung warmer Gerichte gelingt in den Bushcamp- Modellen mit Leichtigkeit. Dafür sorgt ein handlicher Gaskocher, eine 40Liter Kühlbox und ein kleiner Spülbecken mit fließendem Wasser. Eine Schublade mit genügend Stauraum für Besteck und die ausziehbare Kühlbox wird so besser zugänglich. Die grosszügige Arbeitsfläche bietet genug Platz zum Rüsten und Kochen. Zusätzlich befindet sich die Gasflasche (Optional) in griff nähe. Alle Schubladen verfügen über Soft- Closing- Einzüge. Noch mehr Ausstattung in der Küche gibt es nach Wunsch mit einer 2-Flammenkochherd mit Waschbecken etc., lassen Sie sich von Ihren Nagbe Adventure- Caravan Verkaufsberater/in detailliert beraten.



Serienausstattungen / Standard Equipment			
Verzinktes Fahrgestell „KNOTT“ mit Federung, gebremst, Klasse O2 (zul. Gesamtgewicht 1.300 kg) / Galvanized Chassis "KNOTT" with suspension, braked, O2 category (GVDW 1.300 kg)	✓		
Vorderer Sicherheitsrahmen - Paar (nur Offroad) / Front safety frame - pair (off-road only)	✓		
Eine Schutzbeschichtung des Chassis und der vorderen Aluminiumplatte (schwarze Schutzbeschichtung) / A protective coating of the chassis & front aluminium plate (black protective coating)	✓		
15" Räder (Stahlfelgen mit Reifen) / 15" Wheels (steel rims with tires)	✓		
Expeditionsfender (schwarzer Schutzlack) / Expedition fenders (black protective coating)	✓		
Hintere Stützbeine (schwarze Schutzbeschichtung) / Rear support legs (black protective coating)	✓		
Vordere Stützbeine (schwarze Schutzbeschichtung) / Front support legs (black protective coating)	✓		
Radkeile mit Halter (2 Stück) / Wheel wedges with holder (2 pcs)	✓		
Kabine - Sandwichplatte 28 mm, PUR, laminiert, weiße Farbe / Cabin - sandwich panel 28mm, PUR, laminated, white colour	✓		
Kabinenpolsterung / Cabin upholstery	✓		
Rechte Seitentür mit Ausstellfenster „Dometic“ (inkl. Rollo in Fenstergröße + Moskitonetz) / Right side door with tilting-up window "Dometic" (incl. window-size blind + mosquito net)	✓		
Linke Seitentür mit Ausstellfenster „Dometic“ (inkl. Rollo in Fenstergröße + Moskitonetz) / Left side door with tilting-up window "Dometic" (incl. window-size blind + mosquito net)	✓		
Dachreling "FrontRunner" (Paar) / Roof railings "FrontRunner" (pair)	✓		
Dachfenster / Roof window	✓		
LED-Außenleuchte über der rechten Seitentür / LED exterior light above the right side door	✓		
LED-Außenleuchte über der linken Seitentür / LED exterior light above the left side door	✓		
LED-Licht in der Hintertür (Küchenbereich) / LED light inside of the back door (kitchen area)	✓		
LED-Innendeckenleuchten / LED interior ceiling lights	✓		
Reduktion 7/13 Stift / Reduction 7/13 pin	✓		
12-V-Steckdosen im Innenraum / Interior 12V sockets	✓		
Seitennetz (2 Stück) / Side net (2 pcs)	✓		
Gepäcknetz innen (1.000 x 1.400 mm) / Interior luggage net (1.000 x 1.400 mm)	✓		
Getränkehalter an der Wand montiert (2 Stück) / Cup holder mounted on the wall (2 pcs)	✓		
Aufklappbarer Kleiderständer an der Wand (2 Stück) / Hinged clothes rack on the wall (2 pcs)	✓		
Möbel (Küchen- und Kabineninnenschränke mit Türen) / Furniture (kitchen and cabin interior cabinets with doors)	✓		
Matratze (142x217 cm) / Mattress (142x217 cm)	✓		
Matratze - Kissen (1 Set = 2 Stück 74x45x22 cm) / Mattress - pillow (1 set = 2 pcs 74x45x22 cm)	✓		
Matratzenunterlage (Größe 140 x 200 cm) / Mattress underlay (size 140 x 200 cm)	✓		
12V Traktionsbatterie 80Ah + Konverter von 230V auf 12V / 12V traction battery 80Ah + converter from 230V to 12V	✓		
230V Stromanschluss mit Anschlusskabel + 230V Steckdosen / 230V power connection with connection cable + 230V sockets	✓		
Schutzvorrichtung gegen Autobatterieentladung / Protection device against car battery discharge	✓		
Flexible tragbare LED-Leselampe für den Innenbereich, Fassung (2 Stück) / LED interior flexible portable reading lamp, socket (2 pcs)	✓		
Kühlbox (Absorption) "Dometic ACX40", 40l (12V/230V) / Cooling box (absorption) "Dometic ACX40", 40l (12V/230V)	✓		
Wassertank 45 l + Spüle und Wasserhahn + el. Pumpe / Water tank 45 l + sink and tap + el. pump	✓		
Wasserstands- und Batteriestatussensor / Water level and battery status sensor	✓		
Externe Dusche / External shower	✓		
Tragbarer 2-Flammen-Gaskocher „Primus“ + 400 ml Gaskartusche / Portable 2-burners gas cooker "Primus" + 400 ml gas cartridge	✓		
Reserverad mit Halter / Spare wheel with holder	✓		
Stauraum unter der Matratze (Doppelboden mit Stauraum) / Storage space under the mattress (double floor with storage space)	✓		
Rangierhilfe (easydriver Mover)		<i>Auf Anfrage / on request</i>	
BUSHCAMP Explorer 800kg	<i>✓ = Serie</i>	<i>X = nicht erhältlich</i>	
		CHF 28'079.00	X
Fahrgestell / Chassis			
Ersatzrad (Stahl) mit Halter (an der Seitenwand montiert) / Spare (steel) wheel with holder (installed on the sidewall)	in Grundkonfig. Enthalten		X
Alufelgen (2 Stück) / Alloy wheels (2 pcs)	auf Anfrage / on request		○
Unterschiedliche Radgrößen (bis 17") / Different sizes of the wheels (up to 17")	auf Anfrage / on request		○
Kabine / Cabin			
Matratze (142x217 cm) / Mattress (142x217 cm)	in Grundkonfig. Enthalten		x
Matratze - Kissen (1 Set = 2 Stück 74x45x22 cm) / Mattress - pillow (1 set = 2 pcs 74x45x22 cm)	in Grundkonfig. Enthalten		x
Matratzenunterlage (Größe 140 x 200 cm) / Mattress underlay (size 140 x 200 cm)	in Grundkonfig. Enthalten		x
Kombiniertes Türrollo + Moskitonetz - Größe L (Plisseé in Türgröße) (1 Stück) / Combined door blind + mosquito net - L size (door-size pleated blind) (1 pc)	CHF	257.00	○
Deckenventilator (in Dachfenster eingebaut) / Ceiling fan (installed in roof window)	CHF	325.00	○
Tresor / Safe	CHF	79.00	○
Elektrisches Zubehör / Electrics			
Kühlbox (Kompressor-Typ) Engel MT 35F-S, 32l (12V/230V) / Cooling box (compressor-type) Engel MT 35F-S, 32l (12V/230V)	CHF	904.00	○
12V AGM Batterie 105 Ah (Ersatz der Standardbatterie) / 12V AGM Battery 105 Ah (replacement of standard battery)	CHF	161.00	○
Flexibles Solarpanel 100 W + Regler / Flexible solar panel 100 W + regulator	CHF	674.00	○
Mobiles Solarpanel 110 W „EcoFlow“ + Regler + Außensteckdose 12V, 230V, TV / Portable solar panel 110 W "EcoFlow" + regulator + exterior socket 12V, 230V, TV	CHF	926.00	○
Tragbares Solarpanel 160 W „EcoFlow“ + Regler + Außensteckdose 12V, 230V, TV / Portable solar panel 160 W "EcoFlow" + regulator + exterior socket 12V, 230V, TV	CHF	1'020.00	○
Außensteckdose 12V, 230V, TV / Exterior socket 12V, 230V, TV	CHF	256.00	○

Wechselrichter von 12 V bis 230 V (300 W/600 W Spitze) / Inverter from 12V to 230V (300W/600W peak)	CHF	450.00	○
Wechselrichter von 12V bis 230V (2.300W/4.000W Spitze, Ruhestrom 2,8 A) / Inverter from 12V to 230V (2.300W/4.000W peak, quiescent current 2.8 A)	CHF	2'239.00	○
Schutzvorrichtung gegen Autobatterieentladung (Cargo) / Protection device against car battery discharge (Cargo)	CHF	310.00	○
230-V-Stromanschluss + interne 230-V-Steckdosen (2 Stk.) / 230V power connection + interior 230V sockets (2 pcs)	CHF	877.00	○
12-V-Batterie (34 Ah) + Batterieladegerät (liefert Strom für 12-V-Netz + Kabinenbeleuchtung) / 12V battery (34 Ah) + battery charger (provides power for 12V network + cabin lighting)	CHF	614.00	○
Audio & video			
Audio- Set "Fusion" (inkl. 4x Lautsprecher) / Audio set "Fusion" (incl. 4 x loudspeaker)	CHF	1'402.00	○
TV (Full HD 17"); LED inkl. DVD + Halter / TV (Full HD 17"); LED incl. DVD + holder	CHF	578.00	○
Gasanschlüsse / Gas connection			
Einbau-Kombi-2-Flammen-Gaskocher „Dometic“ mit Spüle (anstelle des tragbaren Gaskochers)/Built-in combined 2-burners gas cooker "Dometic" with a sink(instead of the portable gas cooker)	CHF	713.00	○
Externer Gasanschluss für Grill / External gas connection for grill	CHF	115.00	○
Gasflasche; 2,8 kg (max. 2 Flaschen nebeneinander) / Gas bottle; 2,8 kg (2 bottles side by side at max.)	CHF	134.00	○
Tragbarer 2-Flammen-Gaskocher „Primus“ + 400 ml Gaskartusche / Portable 2-burners gas cooker "Primus" + 400 ml gas cartridge	CHF	199.00	○
Reserve-Gaskartusche (400 ml) für tragbaren Gaskocher / Reserve gas cartridge (400 ml) for portable gas cooker	CHF	15.00	○
Boiler & Heizungen / Boilers and heating systems			
Boiler "Truma TT2" (5l Inhalt) - inst. im Vorderhaus. Box, muss mit Heizsystem kombiniert werden/Boiler "Truma TT2"(5l capacity) - inst. in the front stor. box, must be combined w heating system	CHF	1'209.00	○
Boiler "Truma" (gasbeheizt, 10l Inhalt) - eingebaut im vorderen Staukasten / Boiler "Truma" (gas heated, 10l capacity) - installed in the front storage box	CHF	2'422.00	○
Boiler „Truma“ (gasbeheizt, 10l Inhalt) + Gasheizung „Truma“ - eingebaut im Doppelboden / Boiler "Truma" (gas heated, 10l capacity) + "Truma" gas heating - installed in double floor	CHF	5'705.00	○
Boiler "Truma"(Gas & 230V beheizt, 10l Inhalt) + "Truma" Gasheizung -eingebaut im Doppelboden/Boiler "Truma"(gas & 230V heated, 10l capacity) + "Truma" gas heating -installed in double floor	CHF	6'565.00	○
Heizen mit Kraftstoff: Gas „Truma VarioHeat Eco“ (2.400W) – verbaut im vorderen Staukasten / Heating with fuel: Gas "Truma VarioHeat Eco" (2.400W) - installed in the front storage box	CHF	3'455.00	○
Heizen mit Kraftstoff: Diesel "Webasto Air Top" (2.000W) - verbaut im vorderen Staukasten / Heating with fuel: Diesel "Webasto Air Top" (2.000W) - installed in the front storage box	CHF	3'754.00	○
Heizen mit Kraftstoff: Diesel „Planar“ – verbaut im vorderen Staukasten / Heating with fuel: Diesel "Planar" - installed in the front storage box	CHF	2'004.00	○
Heizen mit Kraftstoff: Benzin „Eberspächer Airtronic“ – verbaut im vorderen Staukasten / Heating with fuel: Petrol "Eberspächer Airtronic" - installed in the front storage box	CHF	3'754.00	○
Elektroheizung / Electric heating	CHF	1'470.00	○
Markise & Zelte / Awnings and Tents			
Markise – „FrontRunner - Easy Out“ (Dachträger erforderlich) / Awning – "FrontRunner - Easy Out" (roof racks required)	CHF	492.00	○
Seitenwände zum Vorzelt "FrontRunner" / Sidewalls to the awning "FrontRunner"	CHF	543.00	○
Markise – 270° Faltsmarkise „Batwing“ (Dachträger erforderlich) / Awning – 270° folding marquisse "Batwing" (roof racks required)	CHF	781.00	○
Seitenwände zum Vorzelt "Batwing" / Sidewalls to the awning "Batwing"	CHF	677.00	○
Vorbauzelt (Maßanfertigung für ProCamp Minicaravans) / Side tent (made to measure for ProCamp mini-caravans)	CHF	2'727.00	○
Abdeckung für den Campinganhänger / Cover for the camping trailer	CHF	730.00	○
Softshell-Dachzelt - Treeline TAMARACK (Dachgepäckträger erforderlich) / Softshell rooftop tent - Treeline TAMARACK (roof racks required)	CHF	3'057.20	○
Softshell-Dachzelt - Treeline PANDEROSA (Dachgepäckträger erforderlich) / Softshell rooftop tent - Treeline PANDEROSA (roof racks required)	CHF	3'573.00	○
Softshell-Dachzelt - Treeline REDWOOD (Dachgepäckträger erforderlich) / Softshell rooftop tent - Treeline REDWOOD (roof racks required)	CHF	3'879.00	○
Hardshell Dachzelt - Gear Rock KOOTENAY (Dachgepäckträger erforderlich) / Hardshell rooftop tent - Gear Rock KOOTENAY (roof racks required)	CHF	2'855.00	○
Hardshell Dachzelt - Gear Rock REVELSTOKE (Dachgepäckträger erforderlich) / Hardshell rooftop tent - Gear Rock REVELSTOKE (roof racks required)	CHF	3'468.00	○
Behälter & Träger / Storage and carriers			
Frontbox (Staukasten vorne) - Maße 1400 x 500 x 500 mm (schwarze Schutzlackierung) / Front storage box - dimensions 1400 x 500 x 500 mm (black protective coating)	CHF	1'106.00	○
Fahrradträger (für 2 Fahrräder) / Bike rack (for 2 bikes)	CHF	102.00	○
Fahrradträgerhalter montiert auf der Deichsel (schwarzer Schutzlack) / Bike rack holder installed on the drawbar (black protective coating)	CHF	75.00	○
Fahrradträgerhalter montiert auf der Frontbox (schwarze Schutzlackierung) / Bike rack holder installed on the front box (black protective coating)	CHF	117.00	○
Dachträger (Traverse) "FrontRunner" / Roof racks (load bars) "FrontRunner"	CHF	383.00	○
Dachgalerie (Trägerkorbwanne) "FrontRunner" / Roof gallery (carrier basket tray) "FrontRunner"	CHF	960.00	○
Wasserkarister (20l), Kunststoff, mit Halter "FrontRunner" / Water canister (20l), plastic, with holder "FrontRunner"	CHF	348.00	○
Benzinkanister (20l) mit Halterung / Fuel tin canister (20l) with holder	CHF	328.00	○
Zubehör / Accessories			
Verriegelung für Kupplungsvorrichtung (Diebstahlschutz) / Lock for coupling device	CHF	44.00	○
Radblockierung (Radkralle) / Wheel lock	CHF	52.00	○
Diebstahlschutz über GPS DanTracker, Typ: SGT IA / Safety guard GPS DanTracker, Type: SGT IA	CHF	376.00	○
Axt und Schaufel mit Halterungen / Axe and shovel with holders	CHF	301.40	○
BBQ / Grill "Fronrunner" (auf Ersatzrad montiert an der Seitenwand montiert) / BBQ / Grill "Fronrunner" (installed on spare wheel mounted on the sidewall)	CHF	285.00	○

Farben & Sicherheit / Color & Security			
Kundenspezifische Farblackierung der Kabine / Schutzbeschichtung - Raptor // Customized cabin colour painting /protective coating - raptor/	CHF	2'226.00	<input type="radio"/>
Kundenspezifische Kabinenfarblackierung /metallische Autofarbe / Customized cabin colour painting /metallic auto colour	CHF	2'902.00	<input type="radio"/>
Rostfreie Oberfläche (glänzend / matt / matt gebürstet) / Stainless surface (shiny / matt / brushed matt)	CHF	2'495.00	<input type="radio"/>
Oberfläche aus Aluminium (eloxiert) / Aluminium (anodized) surface	CHF	1'356.00	<input type="radio"/>
Sicherheitsbügelrahmen (schwarze Greifvogelbeschichtung) / Safety bar framework (black raptor coating)	CHF	1'755.00	<input type="radio"/>
Kabinenpolsterung (Aufpreis für andere Ausführung als Basis) / Cabin upholstery (surcharge for another type than basic)	CHF	301.00	<input type="radio"/>
Furnieren von Möbeln (Aufpreis für eine andere Art als Basis) / Veneering of furniture (surcharge for another type than basic)	CHF	319.00	<input type="radio"/>
Ablieferungspauschale (Vignette, Aufbereitung usw.) + Transport + Verzollung + Brief	CHF	2'200.00	X
easydriver Rangierhilfe / easydriver Maneuvering aid			
Rangierantrieb für einachsige Anhänger bis 1.800 kg. Vollautomatisches An- und Abschwenken der Antriebseinheit per serienmäßigem Motordrive.	CHF	3'200.00	<input type="radio"/>
Total Fahrzeugpreis inkl. 7.7% MwSt. in CHF	CHF		X

Alle Preisangaben inkl. 7.7% MwSt. sind mit Eurowechselkurs von 1.10 berechnet, Preisangaben werden je nach Wechselkurs angepasst.
Anpassung der Katalogpreise durch den Hersteller sind immer unter Vorbehalt.
Der Importeur behält sich das Recht vor, jederzeit und ohne Vorankündigung Änderungen an Konstruktion, Ausrüstung und Preis vorzunehmen.
Für Druckfehler und Irrtümer wird nicht Gehaftet. Diese Preisliste ersetzt alle bisherigen. Gültig ab 01.01.2022.

KUNDENDATEN / CUSTOMER DATA

Name / Surname:
Vorname / First Name:
Adresse / Adress:
PLZ, Ort / ZIP City:
Tel. / Phone:
E-mail:
Bemerkungen / Remarks:

Bitte beachten Sie: Alle Anhänger sind als Anhänger der Klasse O1 (Anhänger mit einem zulässigen Gesamtgewicht (GVDW) von 750 kg oder weniger) zugelassen, mit Ausnahme des Bushcamp PRE, der als Anhänger der Kategorie O2 (Anhänger mit Bruttofahrzeugdesign) zugelassen ist Gewicht (GVDW) über 750 kg (jedoch nicht mehr als 3,500 kg). Das Gewicht des Anhängers Bushamp PRE beträgt etwa 800 kg (in der Grundausstattung).

Nagbe Schwimmcaravan, Oberfeld 2, CH- 6037 Root- Luzern (Switzerland),

Tel.: +41 79 677 75 23, email: patrick@nagbe.ch, Web: www.nagbe.ch / www.adventure-caravan.ch



Schwimmcaravan

Oberfeld 2

CH- 6037 Root- LU

E-Mail: patrick@nagbe.ch / Web: www.nagbe.ch / www.sealander.ch / www.adventure-caravan.ch



Tel: +41 79 677 75 23 / MwSt.: 384.774.847

Alle Preisangaben inkl. 7.7% MwSt. und mit Eurowechselkurs von 1.10 berechnet, Preisangaben werden je nach Wechselkurs angepasst.
Für Druckfehler und Irrtümer wird nicht gehaftet. Gültig ab 01.01.2022 Diese Preisliste ersetzt alle bisherigen

