

Fairford (LHD)

Grundpreis CHF 89'496

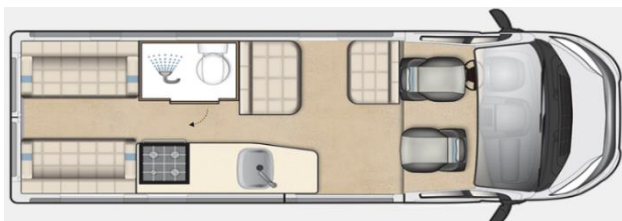
+ Sonderausstattungen CHF ****2'847

Gesamtpreis (***) CHF **96'593**

(***Transport/Gutachten/Zoll- & MFK-Kosten/Ablieferung)



Sitzplätze: 4



Schlafplätze: 4



Technische Daten

Modelljahr	2024 / Lieferung ca.8 Monate
Basisfahrzeug	*Fiat Ducato /* *Peugeot
Motordetails	2.2l Multijet 3
Leistung	*140 / *180 PS / **165PS
Getriebe	6 Gang- Schaltgetriebe
L B H in cm	636 205 264
Gesamtmasse	3500kg
Gewichte: (Leer/Nutzlast)	3111kg / 389kg
Bettmassen: Doppel vorne / hinten:	1.94x1.34m / 1.87x1.22m
Frischwassertank: 69lt.	Abwassertank: 40lt.

Serie- & Sonderausstattungen	CHF
Expedition Grey, Thunder Grey, Artense Grey, Graphite Grey (alle Farben sind metallise & inbegriffen)	0.00
Alufelgen & Reifendrucksensoren	0.00
GPS Sargent CAT6 Tracker vorinstalliert (Jahresabonnement erforderlich, Anfrage an Telefonanbieter erforderlich Optional)	0.00
****Premium Pack	2'847.00
Radio DAB+/Bluetooth / Mediakonsole / Rückfahrkamera	0.00
Truma Aventa Comfort Klimaanlage (230V Optional)	1'139.00
Zusätzliche Batterie 60Ah Lithium	0.00
Whale 6KW Gas- und Stromheizung	0.00
LPG- Gastank 25lt. Unterflur montiert	0.00
Truma MonoContro CS Gasregler mit Crashsensor	0.00
80W Solaranlage	0.00
Klasse 3 Vollisololation für Heizung und Wärmedämmung	0.00
Wifi- Internet Router	0.00
Umluftbackofen (Gasbetrieben)	0.00
Microwelle (Dometic 230V)	0.00
Elektrische Handbremse	0.00
Lenkradfernbedienung	0.00
Klimaanlage vorne manuell	0.00
Grill- Aussenanschluss	0.00
12V / TV & Sat.- Aussenanschluss	0.00
Fiat 140PS Automatikgetriebe 9- Stufen (Optional)	4'286.00
Top Drive Semi- Luftfederung auf Hinterachse	0.00
**** Winter- Pack	336.00
***Transport/Gutachten/Zoll- & MFK-Kosten/Ablieferung	4'250.00
Fahrradträger Backrack+ All in Kit (80kg Optional)	8'350.00
Markise Thule	0.00
LED- Aussenbeleuchtung	0.00

Alle Preise inkl. 8.1% MwSt. Für Druckfehler und Irrtümer wird nicht gehaftet. *(Premium-Pack: Alufelgen,Fahrerhaus-Klima,Tempomat,Thule Markise,Rückfahrkamera & LCD Bildschirm,Radio-DAB-Navi-80W Solaranlage, Luftfederung auf Hinterachse),**Winter-Pack: Kabinenjalousien anstelle von Kabinenvorhängen,Frisch-& Abwassertankheizung,Aufrüstung der Whale-Standheizung, Radkastenabdeckung. **Nagbe Schwimmcaravan, Oberfeld 2, CH- 6037 Root- Luzern, MwSt-Nr: CHE-384.774.847**

