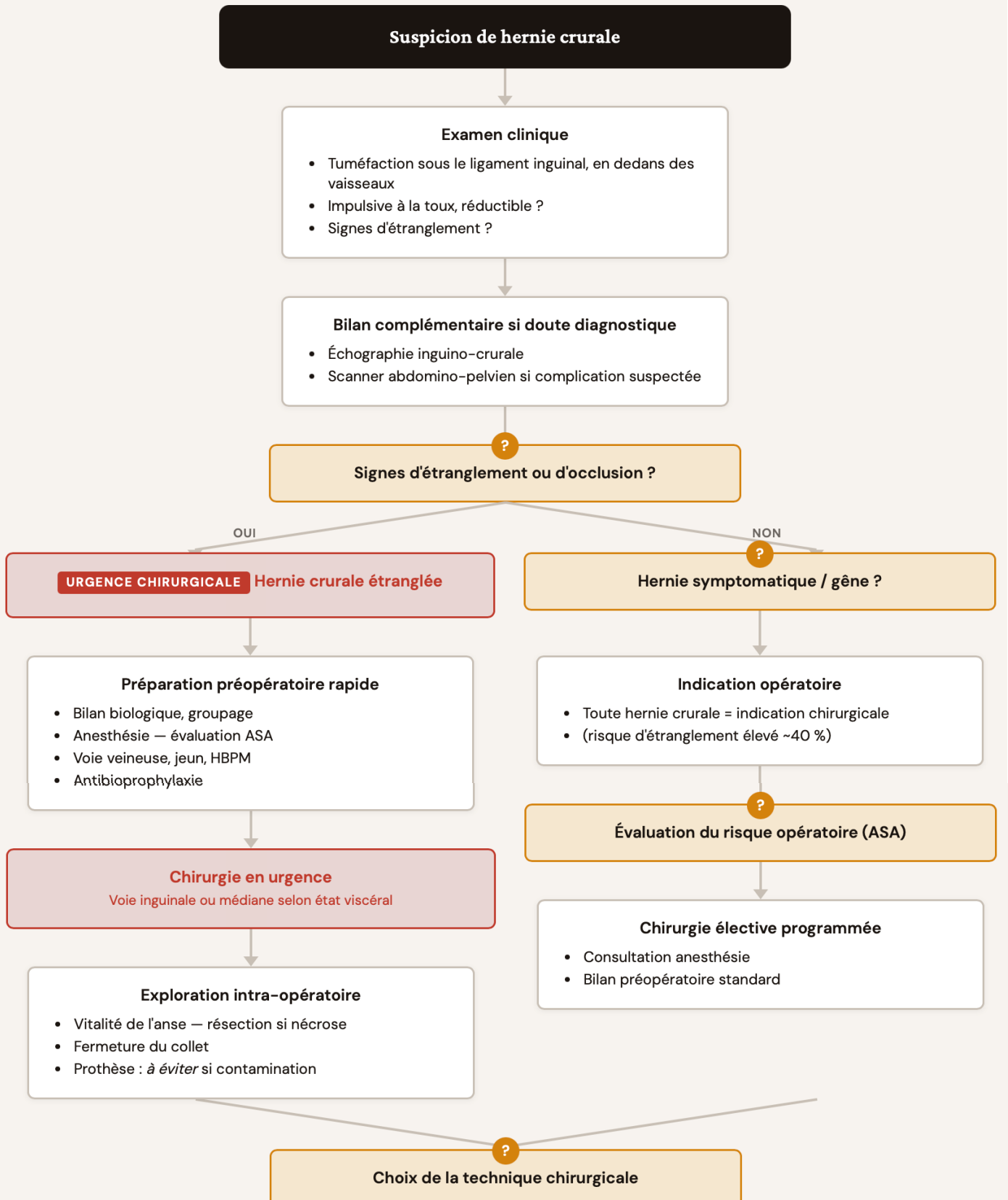
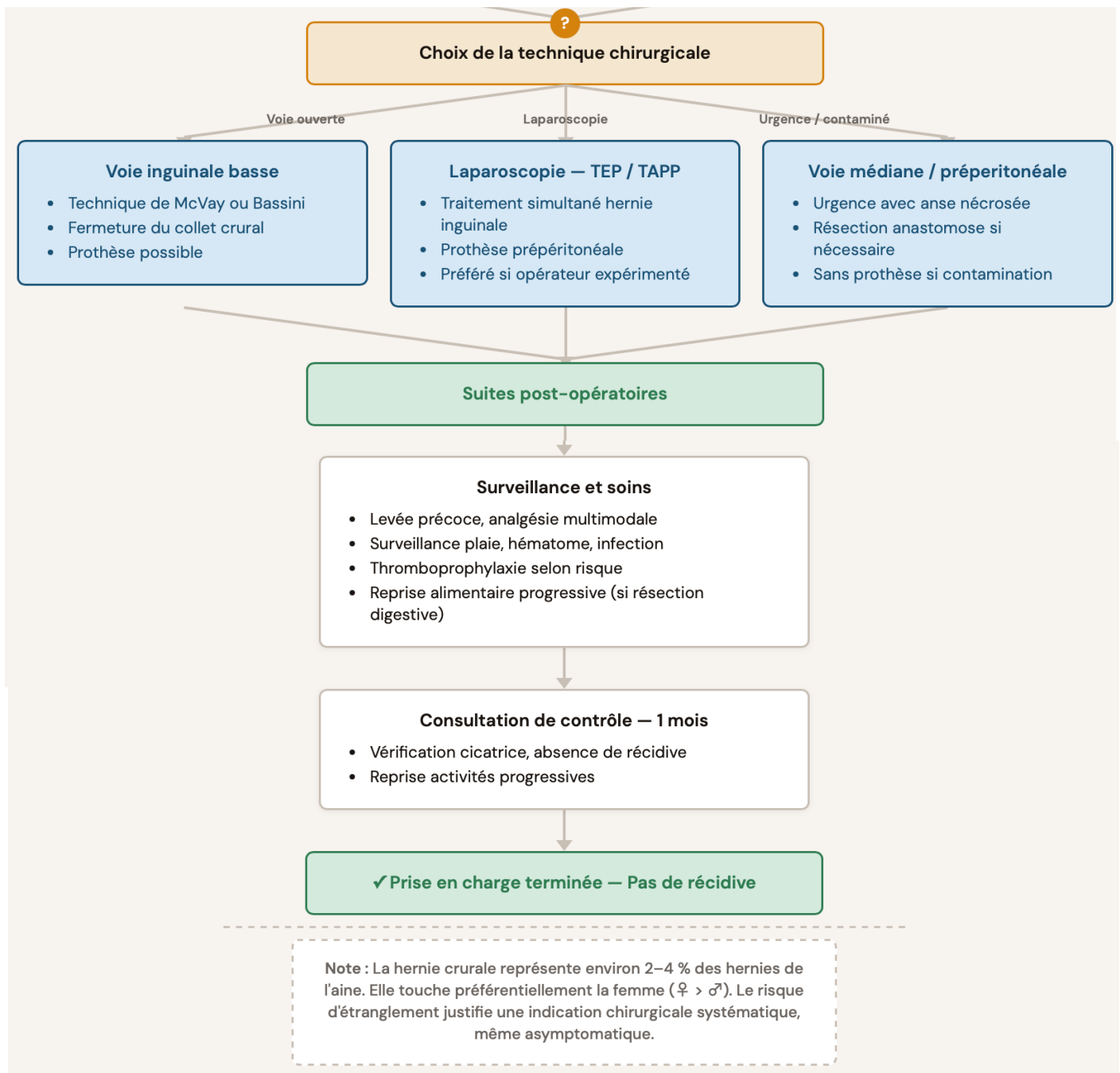




# Prise en Charge des Hernies Crurales





### Des questions complémentaires ?

N'hésitez pas à nous demander par mail à : [secretariat@chirurgie-ambulatoire-geneve.ch](mailto:secretariat@chirurgie-ambulatoire-geneve.ch)



**CHIRURGIE AMBULATOIRE SPECIALISEE GENEVE**

MAKE IT QUICKER

