

جهاز الافراز الخارجي

الجهاز البولي

درس 2

مواضيع الدرس

✓وظيفة جهاز الافراز.

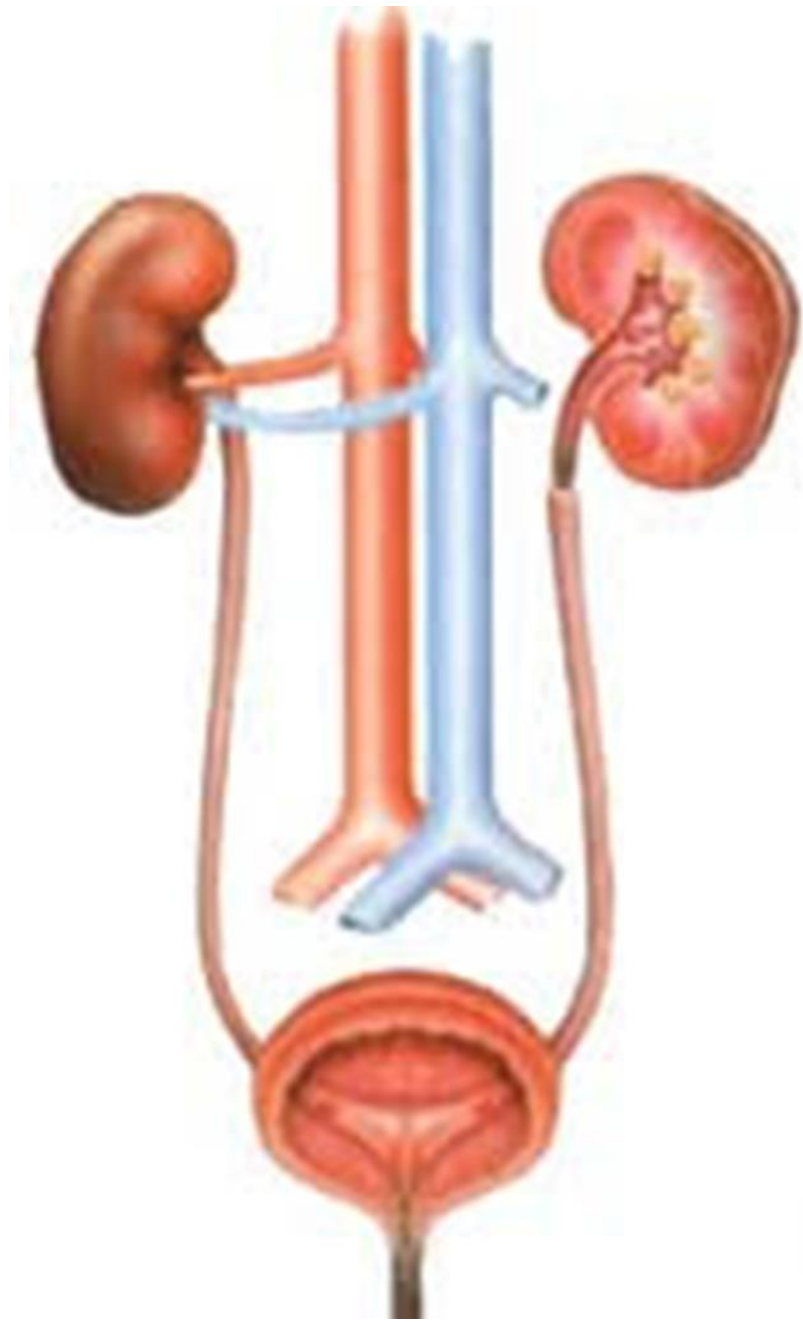
✓مبنى جهاز الافراز.

✓الاية عمل جهاز الافراز.

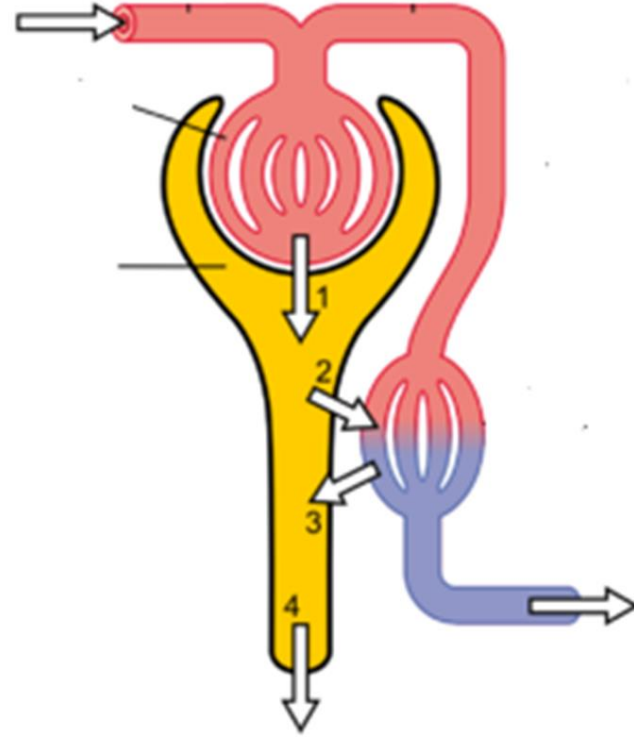
✓فحص البول.

✓الاتزان المائي.

✓الدياليزا.



فحص البول



ماء

معادن

جلوكوز

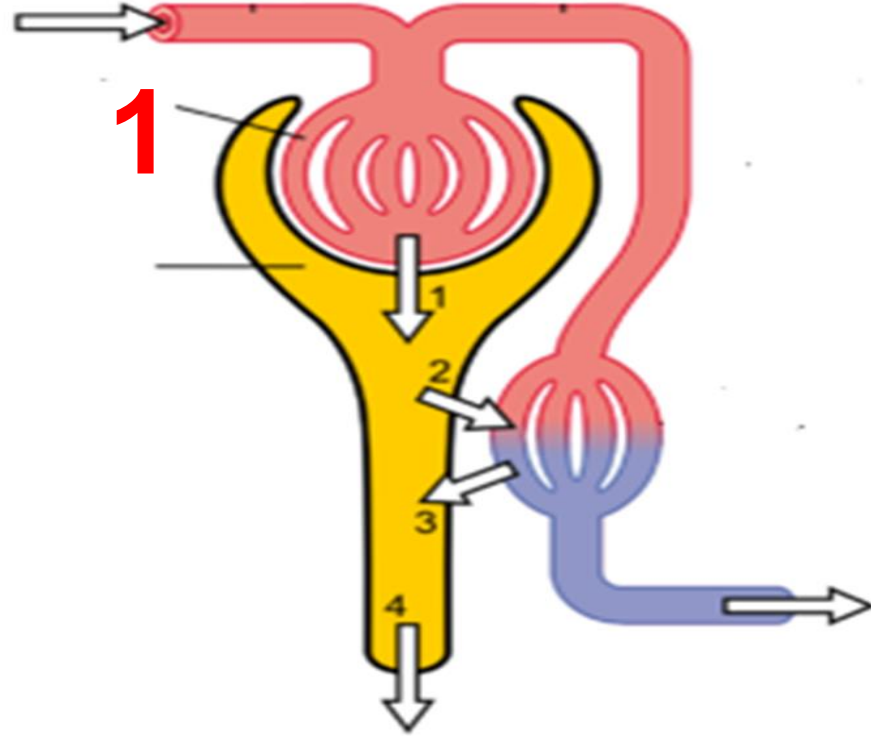
بروتينات

أملاح

خلايا دم حمراء

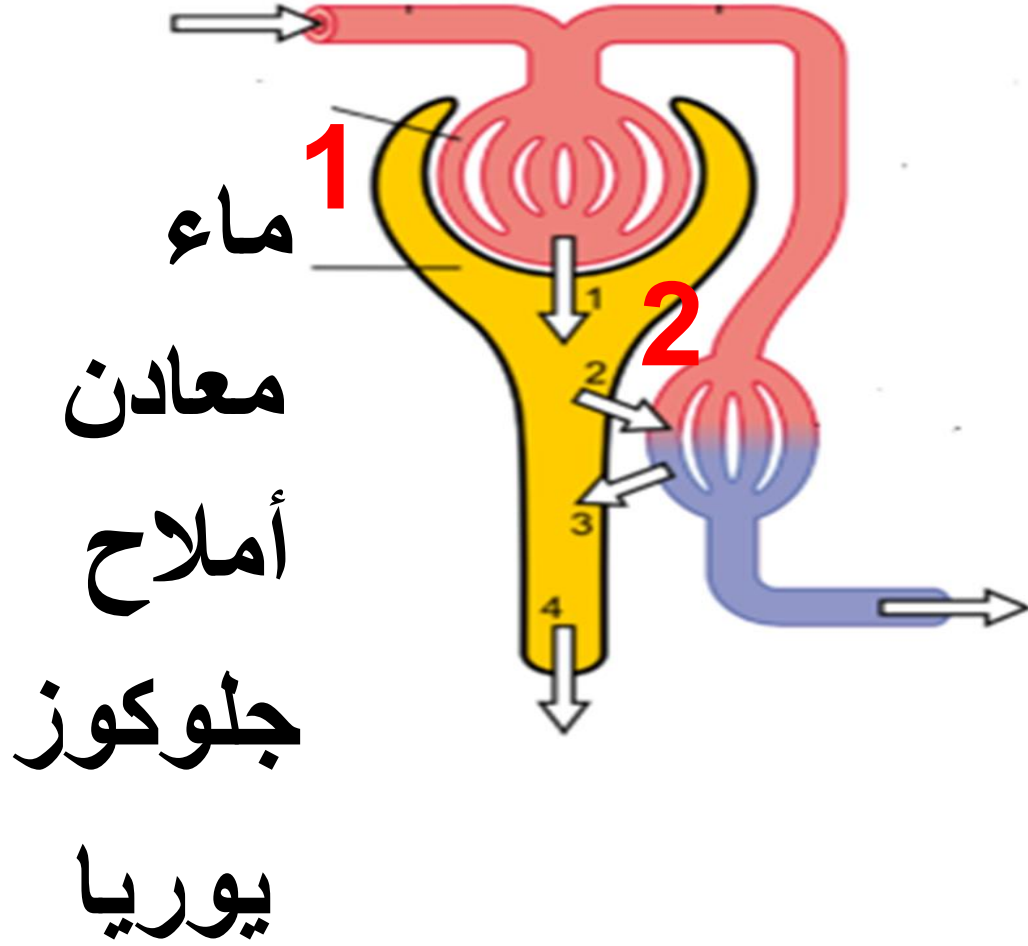
فحص البول

خلايا دم حمراء
بروتينات
ماء
معادن
أملاح
جلوكوز
يوريا



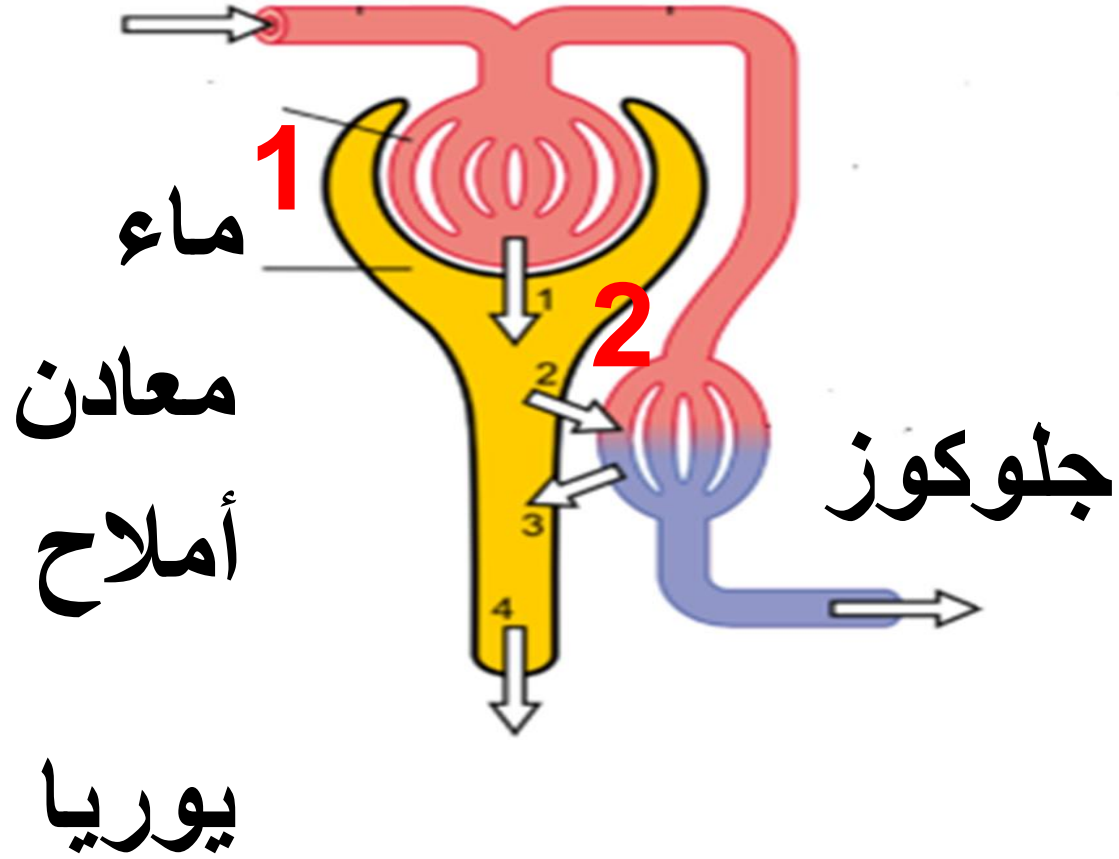
فحص البول

خلايا دم حمراء
بروتينات



فحص البول

خلايا دم حمراء
بروتينات



فحص البول

بول	راشح	دم	المادة المسائل
			خلايا دم حمراء بروتينات جلوكوز ماء معادن واملاح يوريا

مواضيع الدرس

- ✓ وظيفة جهاز الافراز.
- ✓ مبنى جهاز الافراز.
- ✓ الية عمل جهاز الافراز.
- ✓ فحص البول.
- ✓ الاتزان المائي.
- ✓ الدياليزا.

الإتزان المائي

في وضع إختلال
(جفاف)



في وضع توازن مائي
(طبيعي)

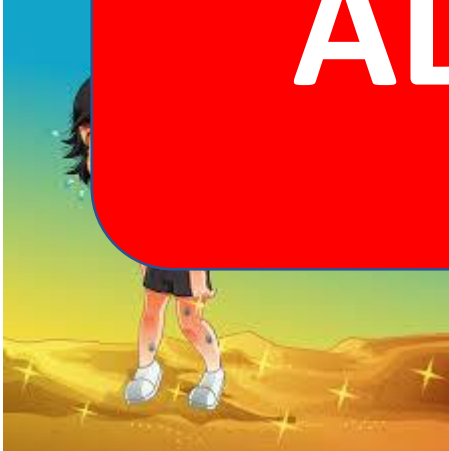


الإتزان المائي

في وضع إختلال

في وضع توازن مائي
(طبيعي)

هورمون ال-ADH



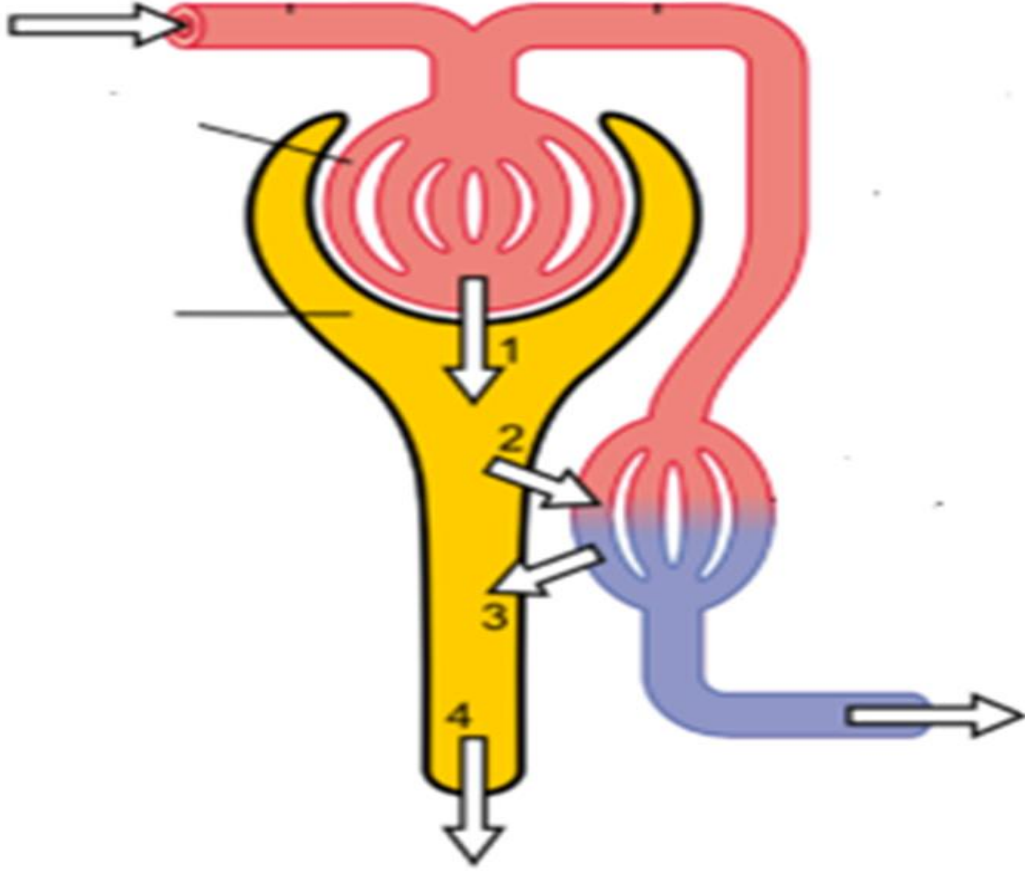
الإتزان المائي

هورمون ال-ADH

يعيد إمتصاص المزيد من الماء الى الدم في النفرونات

الإتزان المائي

هورمون ال-ADH





الإتزان المائي

ظرف جفاف

إفراز ADH

إعادة إمتصاص للماء الى الدم

تركيز بول مرتفع

حجم بول قليل

الإتزان المائي

هناك مواد مثل
المنبهات والتي تعيق
إفراز ADH

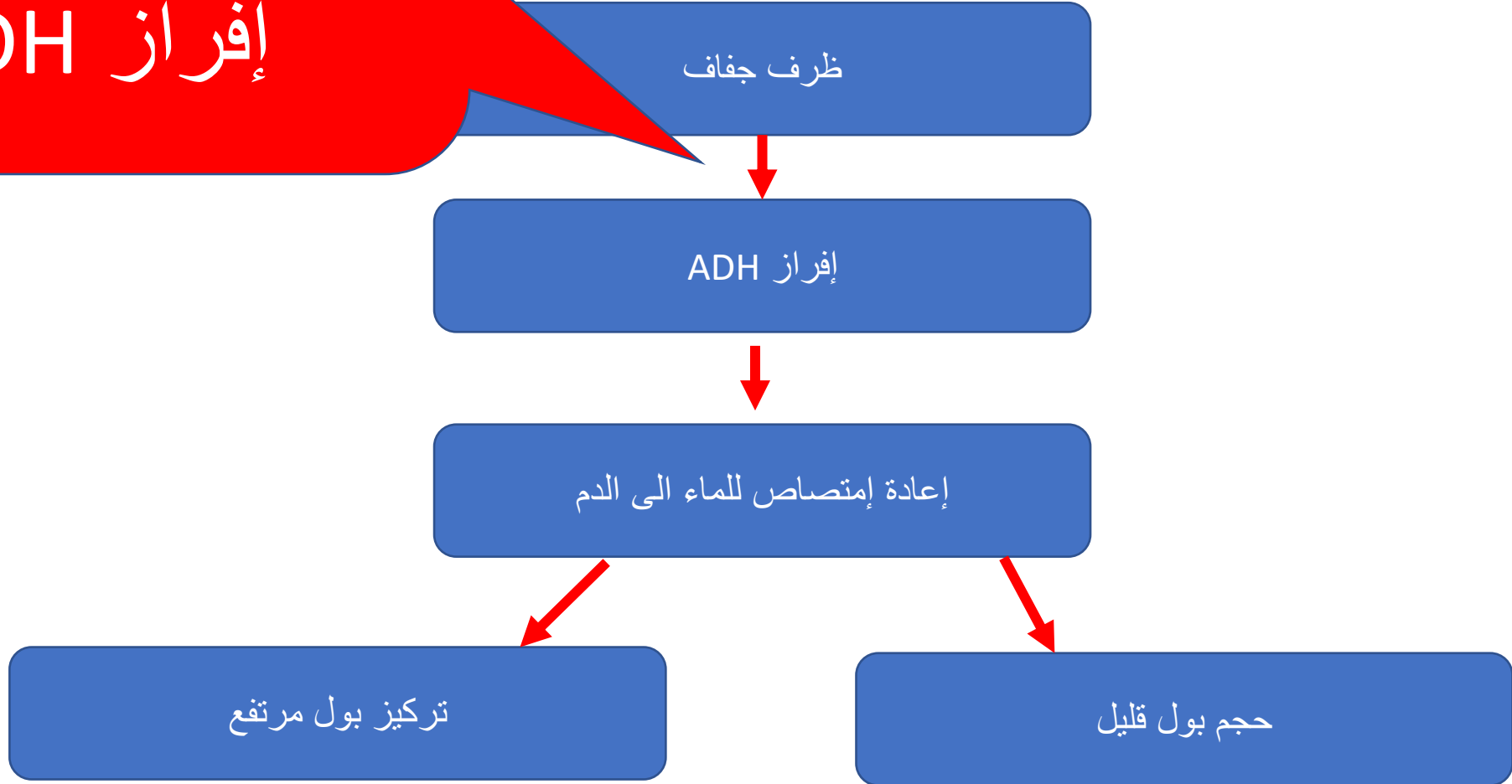
ظرف جفاف

إفراز ADH

إعادة إمتصاص للماء الى الدم

تركيز بول مرتفع

حجم بول قليل



مواضيع الدرس

- ✓ وظيفة جهاز الافراز.
- ✓ مبنى جهاز الافراز.
- ✓ الية عمل جهاز الافراز.
- ✓ فحص البول.
- ✓ الاتزان المائي.
- ✓ الدياليزا.

الدياليزا

جهاز يستخدم في حالة
الفشل الكلوي ويعمل وفق
عمل الكلية



مواضيع الدرس

- ✓ وظيفة جهاز الافراز.
- ✓ مبنى جهاز الافراز.
- ✓ الية عمل جهاز الافراز.
- ✓ فحص البول.
- ✓ الاتزان المائي.
- ✓ الدياليزا.