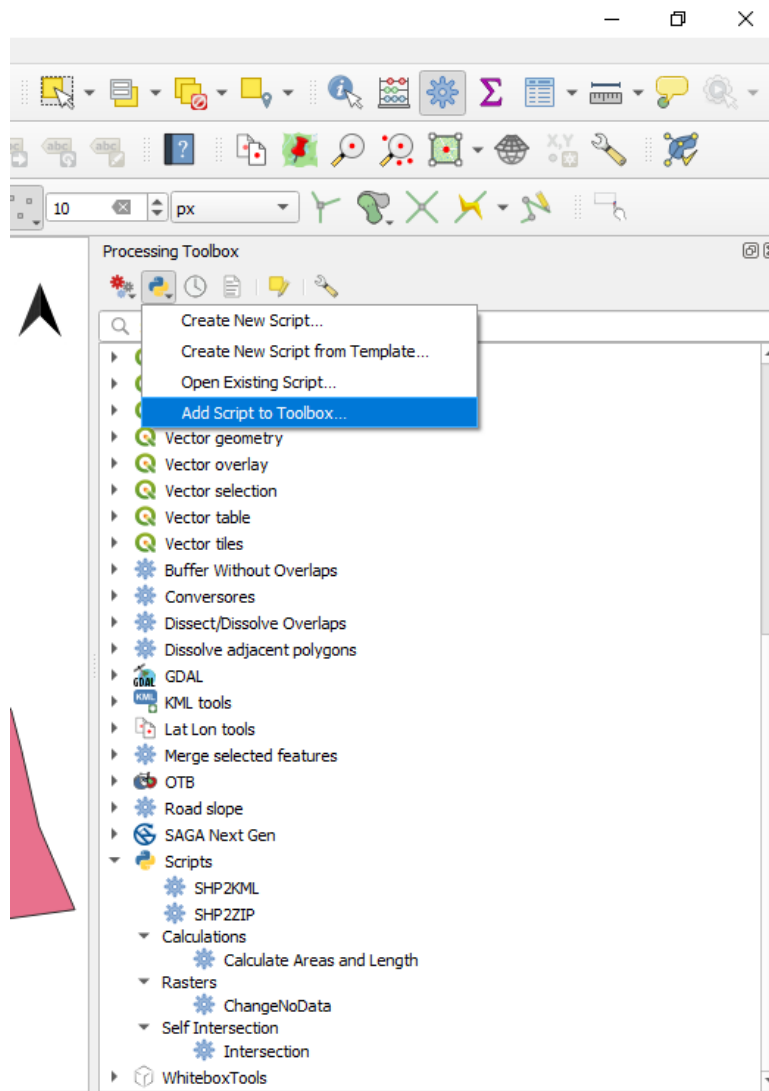
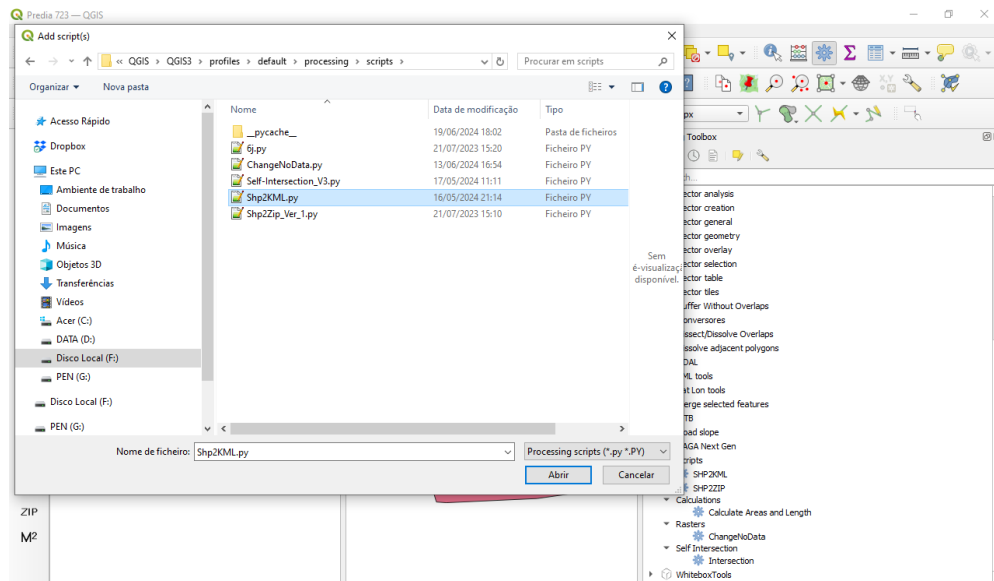


Adicionar *scripts* à caixa de ferramentas (*toolbox*) no QGis 3.34

- 1 – coloque o *script* (*.py) numa pasta à sua escolha;
- 2 – abra a *toolbox* pelo menu Processing -> Toolbox;
- 3 – abra a seguinte janela e clique em “Add Script to Toolbox”:



- 4 – procure o *script* pretendido na pasta onde o colocou:



5 – abra o *script* pretendido e verifique que esse script aparece mnas últimas linhas da janela da *Toolbox*, dentro do tema “Scripts”.