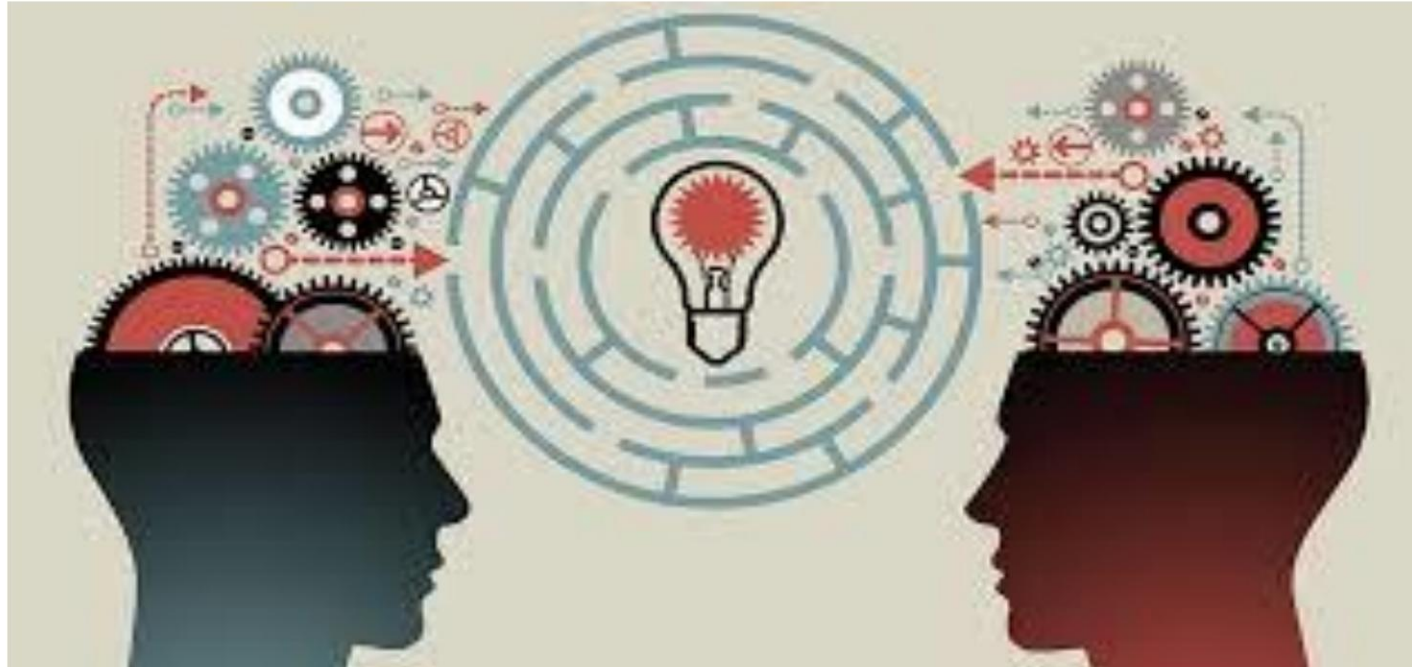


التفكير النقدي و الاستدلال السريري



نتائج التعلم المقصودة

- وصف أهمية تطوير قدرات التفكير النقدي من أجل ممارسة الرعاية التمريضية الآمنة والفعالة والمهنية.
- وصف إجراءات التفكير السريري في تنفيذ العملية التمريضية.
- مناقشة المواقف والمهارات اللازمة لتطوير التفكير النقدي والمنطق السريري
- وصف مكونات التفكير السريري.
- دمج الاستراتيجيات لتعزيز التفكير النقدي والتفكير السريري مقدم الرعاية التمريضية.

تعريف

• تتطلب ممارسة التمرّيز التفكير النقدي والتفكير السريري.

• **التفكير النقدي** هو عملية التفكير المتعمد على مستوى أعلى

تحديد مشكلة العميل، وفحص الممارسة القائمة على الأدلة في الرعاية

للعامل، واتخاذ الخيارات في تقديم الرعاية.

• **التفكير السريري** هو تطبيق التفكير النقدي على الجانب السريري

الموقف.

غرض التفكير النقدي

• **التفكير النقدي** هو مهارة أساسية مطلوبة لتحديد العميل

المشاكل وتنفيذ التدخلات لتعزيز نتائج الرعاية الفعالة.

• تعتبر عملية تقديم **الملاحظات والتأمل** أمرًا حيويًا لتحسين ممارسة التمريض.

• **التفكير النقدي** هو جسر بين المعلومة والفعل.

• يتضمن **التفكير النقدي** في التمريض **عادات العقل** ويتطلب تنفيذ **المهارات المعرفية**.

• عندما يدمج الممرضون **الإبداع**، فإنهم يتمكنون من إيجاد حلول فريدة لمشاكل فريدة.

ما الذي يجب عليك فعله لتطوير القدرة على التفكير النقدي

1. تطوير **خصائص التفكير النقدي** مثل؛ الصدق، والإنصاف، والإبداع، والصبر، والثقة.

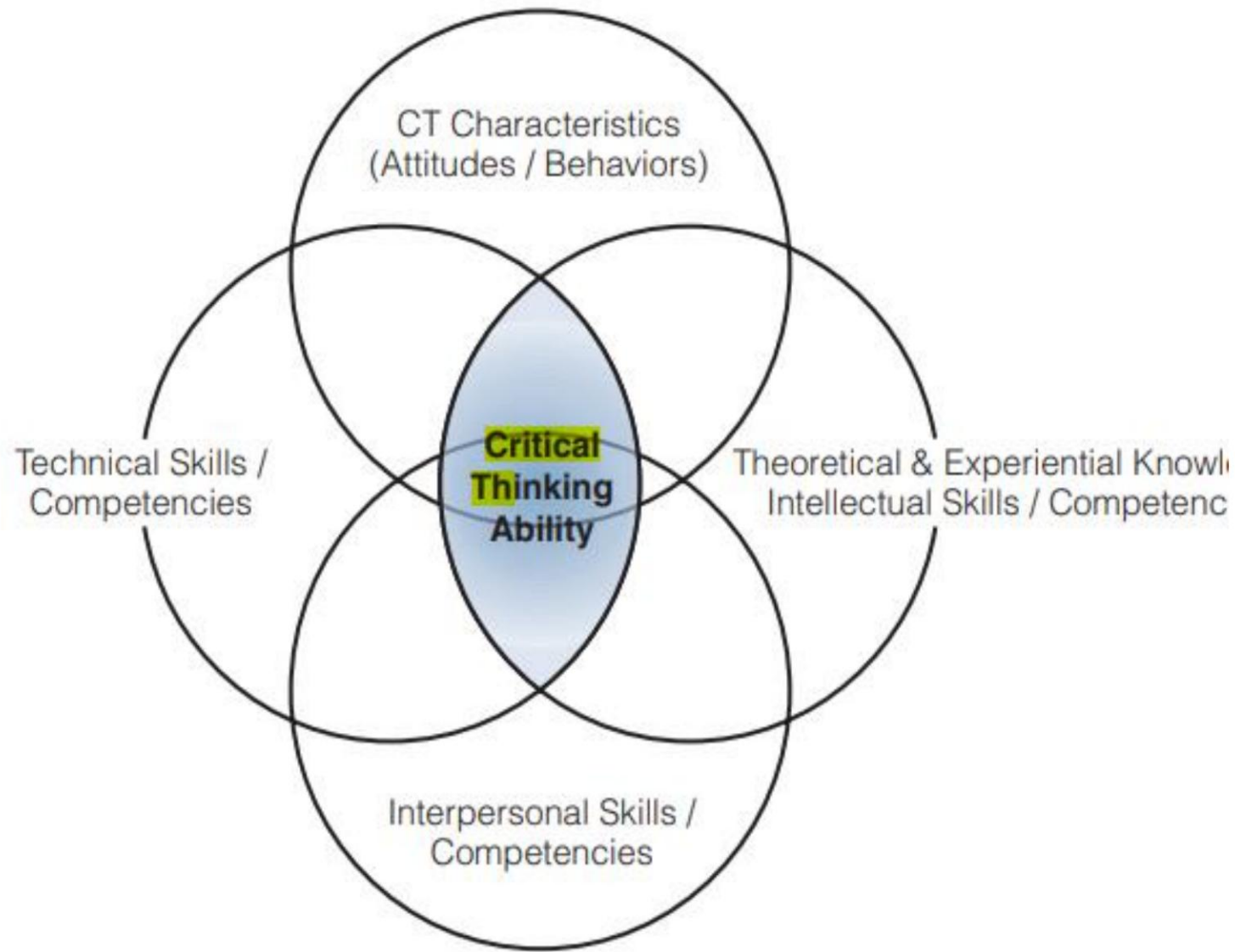
2. تحمل المسؤولية والبحث **عن تجارب التعلم** لمساعدتك على تحقيق أهدافك.

المعرفة النظرية والتجريبية للتفكير النقدي.

3. اكتساب **مهارات التعامل مع الآخرين** مثل **العمل الجماعي وحل النزاعات والدفاع عن الآخرين.** ضع في اعتبارك أن

المشكلات الناجمة عن "اللفظ المفرط" قد تكون أسوأ من المشكلات الناجمة عن "عدم اللفظ المفرط".

4. ممارسة **المهارات التقنية** ذات الصلة (على سبيل المثال، استخدام أجهزة الكمبيوتر، وإدارة المحاليل الوريدية).



Starting at the top and going clockwise around the circles above, here's what you need to do to develop your ability to think critically.

مكونات التفكير النقدي

العادات العشر للعقل (المكونات العاطفية)

• الثقة، • المنظور السياقي، • الإبداع،
المرونة، (الفضول) الفضول • (السالمية حقوق
النسخ) النزاهة الفكرية • • الحدس، الانفتاح،

، (المثابرة) المثابرة • • التفكير.

المهارات السبع (المكونات المعرفية)

• التحليل، • تطبيق المعايير، • التمييز،

• البحث عن المعلومات، • التفكير
المنطقي، • التنبؤ، • تحويل المعرفة

تقنيات التفكير النقدي

1. التحليل النقدي،
2. الاستدلال الاستقرائي والاستنباطي،
3. استخلاص استنتاجات صحيحة،
4. تقييم مصداقية مصادر المعلومات،
5. توضيح المفاهيم،
6. التعرف على الافتراضات
7. التمييز بين الحقائق والآراء،

تقنيات التفكير النقدي

• **التحليل النقدي** هو تطبيق مجموعة من الأسئلة على موقف أو فكرة معينة لتحديد المعلومات والأفكار الأساسية واستبعاد المعلومات والأفكار غير المهمة. الأسئلة ليست خطوات متسلسلة؛ بل هي مجموعة من المعايير للحكم على فكرة.

• **الاستدلال الاستقرائي**، تتشكل التعميمات من مجموعة من الحقائق أو الملاحظات. وعند النظر إليها معًا، تشير أجزاء معينة من المعلومات إلى تفسير معين.

• **الاستدلال الاستنتاجي**، على النقيض من ذلك، هو الاستدلال من المقدمة العامة إلى النتيجة المحددة.

تقنيات التفكير النقدي

• **إن تقييم مصداقية مصادر المعلومات** يعد خطوة مهمة في التفكير النقدي. ومن المؤسف أننا لا نستطيع دائمًا تصديق ما نقرأه أو ما يُقال لنا. **ويتعين على الممرضة التأكد من دقة المعلومات** من خلال التحقق من مستندات أخرى أو من مصادر أخرى.

• **توضيح المفاهيم:** لفهم حالة العميل بشكل واضح، يجب على الممرضة والعميل الاتفاق على معنى المصطلحات.

• **التعرف على الافتراضات:** يعيش الناس حياتهم في ظل افتراضات معينة. وإذا أدركت الممرضة والعميل أنهما يتخذان خياراتهما بناءً على افتراضاتهما، فسيظل بإمكانهما العمل معًا نحو خطة رعاية مقبولة.

تقنيات التفكير النقدي

• التمييز بين الحقائق والآراء

TABLE 10-1

Differentiating Types of Statements

Statement	Description	Example
Facts	Can be verified through investigation	Blood pressure is affected by blood volume.
Inferences	Conclusions drawn from the facts; going beyond facts to make a statement about something not currently known	If blood volume is decreased (e.g., in hemorrhagic shock), the blood pressure will drop.
Judgments	Evaluation of facts or information that reflects values or other criteria; a type of opinion	It is harmful to the client's health if the blood pressure drops too low.
Opinions	Beliefs formed over time; include judgments that may fit facts or be erroneous	Nursing interventions can assist in maintaining the client's blood pressure within normal limits.

إبداع

• عندما يدمج الممرضون الإبداع، فإنهم قادرون على إيجاد حلول فريدة لمشاكل فريدة من نوعها.

• **الإبداع** هو التفكير الذي يؤدي إلى تطوير أفكار جديدة ومنتجات.

• **الإبداع** في حل المشكلات واتخاذ القرار هو القدرة على تطوير وتنفيذ حلول جديدة وأفضل لنتائج الرعاية الصحية.

• **الإبداع** مطلوب عندما تواجه الممرضة وضعًا جديدًا أو وضعًا خاصًا بالعميل حيث لا تكون التدخلات التقليدية فعالة.

• **يجب على المفكرين المبدعين** تقييم المشكلة وأن يكونوا على دراية بالحقائق والمبادئ الأساسية التي تنطبق عليها.

حل المشاكل

• **حل المشكلات** هو نشاط عقلي يتم فيه تحديد المشكلة التي يمثل حالة غير مستقرة.

• يتطلب من الممرضة الحصول على معلومات توضح طبيعة المشكلة ويقترح الحلول الممكنة.

• تقوم الممرضة بتقييم الحلول الممكنة بعناية وتختار الحل الأفضل للتنفيذ.

• يتم مراقبة الوضع بعناية بمرور الوقت للتأكد من أن نتائجه الأولية والنهائية الاستمرار في الفعالية يعيد العميل إلى حالة مستقرة.

• تشمل الأساليب المستخدمة بشكل شائع لحل المشكلات **التجربة والخطأ والحدس وعملية البحث**.

حل المشاكل

• **التجربة والخطأ:** يتم تجربة عدد من الأساليب حتى يتم التوصل إلى حل. إن استخدام أساليب التجربة والخطأ في الرعاية التمريضية قد يكون خطيرًا لأن العميل قد يتعرض للأذى إذا كان النهج غير مناسب.

• **الحدس:** هو النهج الذي يعتمد على الحس الداخلي للممرضة. الحدس هو فهم أو تعلم الأشياء دون استخدام التفكير الواعي. يُعرف أيضًا بالحاسة السادسة أو الحدس أو الغريزة أو الشعور أو الشك.

• **عملية البحث:** هي نهج رسمي ومنطقي ومنهجي لحل المشكلات. ويمكن أن تكون عملية البحث كمية أو نوعية.

خطوات حل المشكلات



الاستدلال السريري

• **التفكير السريري:** القدرة على التفكير في موقف سريري كإنه يتكشف

• يتطلب من الممرضة استخدام العمليات المعرفية والمعرفية.

• **العمليات المعرفية** هي عمليات التفكير التي تعتمد على معرفة جوانب رعاية العملاء. يتم تعلم المهارات المعرفية من خلال قراءة وتطبيق الأدبيات المتعلقة بالصحة.

• تشمل **العمليات المعرفية** التفكير التأملي والوعي بالمهارات التي تعلمتها الممرضة أثناء رعاية العميل.

تقوم الممرضة بالتفكير في حالة العميل، ومن خلال استخدام مهارات التفكير النقدي تحدد خطة الرعاية الأكثر فعالية

مكونات التفكير السريري

1. تحديد الأولويات 2. تطوير الأسس المنطقية

3. تعلم كيفية التصرف

4. التفكير السريري في مرحلة الانتقال. 5. الاستجابة للتغيرات في حالة

العميل.

• انعكاس

رسم الخرائط المفاهيمية وتعزيزها التفكير النقدي والتفكير السريري

• **الخرائط المفاهيمية** هي تقنية تستخدم تصويرًا بيانيًا للعلاقات الخطية وغير الخطية لتمثيل التفكير النقدي.

• ترتبط سمات المفهوم، مما يعطي معنى للمفهوم الذي تمثله. توفر خرائط المفاهيم فرصة لتصوير الأشياء بطريقتك الخاصة. • يمكن لخريطة المفاهيم أن تتضمن مشكلات متعددة، بدلاً من معالجة مشكلة واحدة للعميل.

• يسمح هذا للممرضة بإظهار العلاقات المتبادلة بين مشاكل العميل وتحديد الرعاية بناءً على تعقيد تلك المشاكل.

BOX 10–4**Types of Concept Maps**

- **Hierarchical maps**—concept and attributes arranged in a hierarchical pattern and typically constructed in a descending order of importance. Relationships are identified between and among a concept and its attributes (see Figure 10–2A)
- **Spider maps**—depict the interrelatedness of the concept and its attributes in the map (see Figure 10–2B)
- **Flowchart maps**—linear diagrams demonstrating sequence or cause-and-effect relations (see Figure 10–2C)
- **Systems maps**—inputs and outputs illustrate relationships among the concept and its attributes (see Figure 10–2D)

أنواع الخرائط المفاهيمية

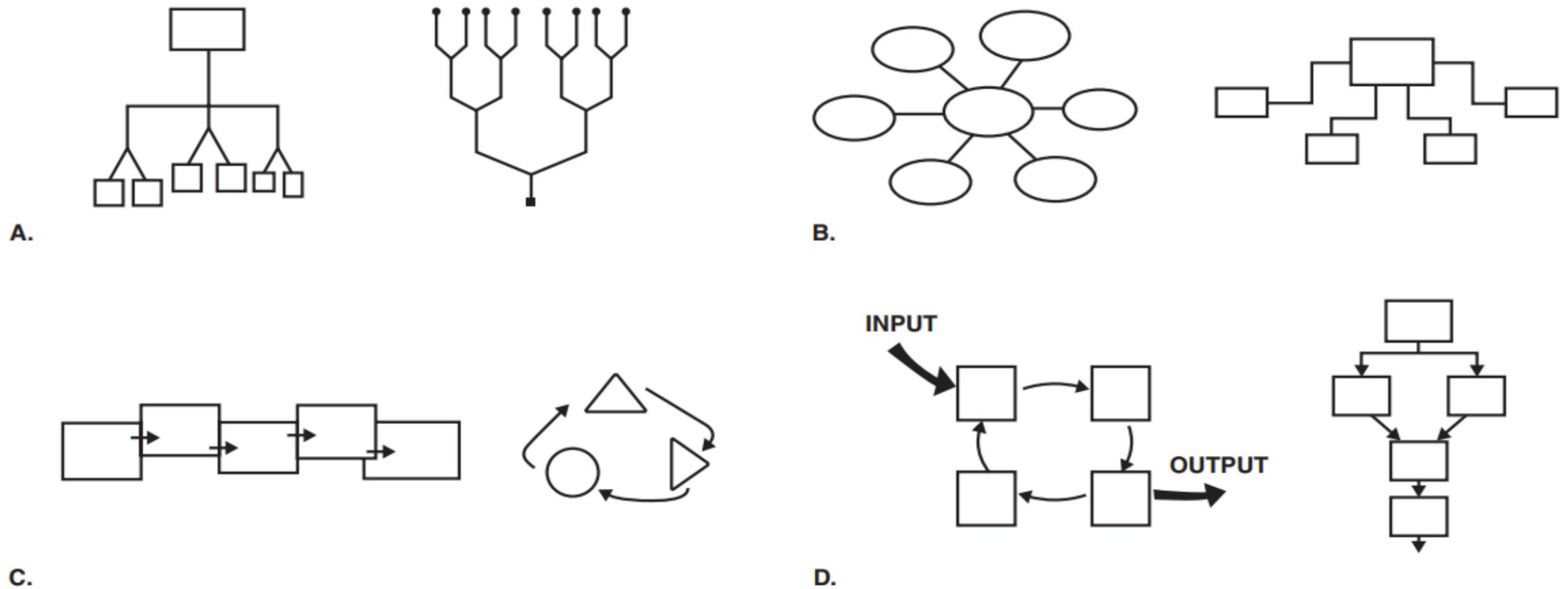


Figure 10-2 ■ Types of concept maps: *A*, hierarchical; *B*, spider; *C*, flowchart; *D*, systems.

27/09/2024

ملخص

• التفكير النقدي، والمنطق السريري، وحل المشكلات هي أنشطة عقلية مترابطة و/أو مناهج علمية يجب على الممرضات تعلمها لتقديم رعاية تمريضية آمنة وفعالة.

• التفكير النقدي وحل المشكلات هما أساس التمريض عملية.

• يتيح التفكير السريري للممرضات تحديد أولويات الرعاية، وتوقع ردود أفعال المرضى، وتكييف التدخلات بناءً على الظروف المتغيرة.

• إن عملية التمريض والتفكير النقدي وحل المشكلات والتفكير السريري هي مفاهيم مترابطة بشكل وثيق وتشكل أساس ممارسة التمريض.

ومن خلال دمج هذه العناصر، يمكن للممرضات تقديم رعاية شاملة ومبنية على الأدلة تلبي الاحتياجات الفريدة للمرضى الأفراد.

نهاية المحاضرة

أي سؤال