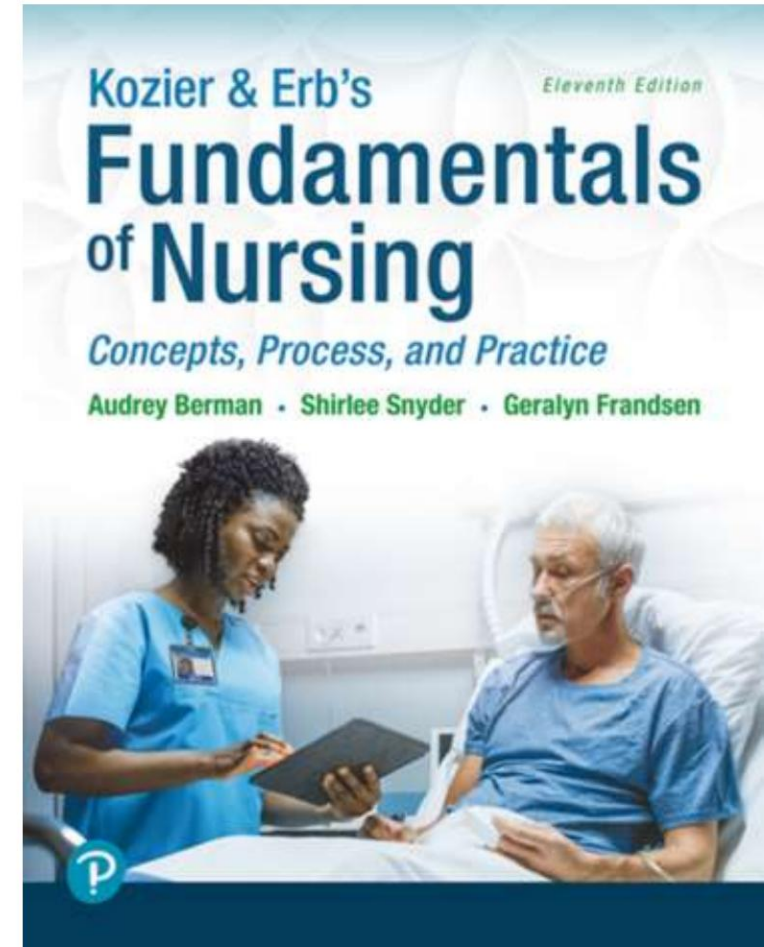


النمو والتطور من

منظور التمريض

الوحدة 3 تعزيز الصحة منذ الحمل من خلال الأطفال في سن المدرسة:

- ☐ مقدمة
- ☐ الحمل والتطور قبل الولادة
- ☐ حديثي الولادة والرضع (من الولادة إلى سنة واحدة)
- ☐ الأطفال الصغار (1 إلى 3 سنوات)
- ☐ مرحلة ما قبل المدرسة (4 و 5 سنوات)
- ☐ الأطفال في سن المدرسة (6 إلى 12 سنة)



فترات العمر التنموية:

1) فترة الجنين

2) الطفولة

3) الطفولة المبكرة

4) الطفولة المتوسطة

5) الطفولة المتأخرة

هناك اختلافات في هذه المستويات العمرية المختلفة

أ) وظيفة نظام الجهاز المختلفة؛

ب) درجة المناعة ضد المرض.

ج) الاستجابة لآثار المرض.

د) جرعات الدواء وتحمل الأدوية؛

هـ) القدرة العقلية والحركية، و) نمط الاستجابة العاطفية.

1) فترة الجنين

منذ تكوين البويضة المخصبة حتى الولادة (حوالي 40 أسبوعاً). خاصية الدورة الجنينية: سهولة

الإجهاض أو التشوه

Fetal Growth From 8 to 40 Weeks



الحمل/الحمل

المدة الزمنية منذ الحمل (الإخصاب ثم الزرع) حتى الولادة حوالي
تسعة أشهر (266 يومًا)

طرق تقييم نمو الجنين

1- قياس حجم الرحم عند فحص البطن.

2- جس رأس الجنين وجسمه عند فحص البطن.

3- قياس حجم الجنين باستخدام الموجات فوق الصوتية (الموجات فوق الصوتية) قبل الولادة.

4- حركات الجنين :

- يدل على أن الجنين بخير.

- حركات الجنين التي يتم الشعور بها لأول مرة:

أ. في حوالي 20 أسبوعًا في Primigravida. ب. في حوالي 16

أسبوعًا في Multigravida.

التنمية البشرية تنقسم إلى قسمين القطع

أ. التطور الجنيني (الشهر الأول والثاني): تتشكل
الأعضاء الرئيسية

ب نمو الجنين (الأشهر 3-
9): يتم تكرير الهياكل

مراحل نمو الجنين

1-البويضة

□البويضة هي الخلية الجنسية الأنثوية.

□يفرز بشكل منتظم من المبيض خلال عملية الإباضة.

□عمر البويضة 24 ساعة، ولا يمكن تخصيبها إلا خلال هذه الفترة. □بعد 24 ساعة يتراجع ويعاد امتصاصه.

2-الخلية المنوية

-عمر الخلية المنوية يتراوح من 48 إلى 72 ساعة. -أنواع الخلايا المنوية:

أ. الجينوسبيرم : هذه هي الخلية المنوية التي تحمل X.ب. Androsperm:الخلية المنوية التي تحمل كروموسوم Y

توجي زل الاسم الأولي للبويضة المخصبة (من الإخصاب إلى الغرس)

ني نجل اسم منتج الحمل من الأسبوع الثاني إلى الأسبوع الثامن من الحمل (من الإخصاب إلى 5 إلى 8 أسابيع)

ني نجل اسم ناتج الحمل من الأسبوع التاسع حتى مدة فترة الحمل (من 8 أسابيع حتى انتهاء المدة)

المفهوم

تطوير هياكل الجنين أو الجنين والمشيمة طوال فترة الحمل

التخصيب

□ أثناء فترة الإباضة تخرج البويضة من المبيض وتدخل إلى قناة فالوب.

□ يحدث الإخصاب عادة في الثلث الخارجي لقناة فالوب.

□ يتم توضيح التغيرات اللاحقة في البويضة المخصبة من الحمل إلى الانغراس

التقسيم

-في غضون ساعات قليلة بعد الإخصاب، تبدأ اللاقحة عملية الانقسام الداخلي.

-تسمى عملية انقسام الخلايا في الزيجوت بالتجزئة.

في البداية، تنقسم إلى خليتين، ثم أربع، وثمانية، وستة عشر، وهكذا، ويتضاعف العدد مع كل انقسام جديد.

التقسيم

• يقوم بتحويل اللاقحة إلى مجموعة من الخلايا تسمى مورولا والتي تشبه، عند رؤيتها من خلال المجهر، التوت التوت. • تتحرك التوتية ببطء عبر قناة فالوب باتجاه الرحم، حيث تصل بعد حوالي ثلاثة أيام. • بحلول هذا الوقت، تكون قد تطورت إلى كرة مجوفة من الخلايا تسمى الكيسة الأريمية.

زرع

-تستغرق رحلة الزيغوت إلى الرحم من 3 إلى 4 أيام، حيث تتم عملية الانغراس، وخلال هذه الرحلة يحدث انقسام الخلايا.

-تستغرق الفترة من 7 إلى 8 أيام من الإخصاب إلى الزرع.

-يحدث الانغراس في الجزء العلوي والخلفي من

رَحم.

-عند الزرع، يسمى الهيكل جنينًا حتى 5-8 أسابيع عندما يبدأ يشار إليه باسم الجنين.

مراحل نمو الجنين

-في البداية يتحد الحيوان المنوي مع البويضة لتكوين خلية واحدة أصغر من حبة الملح.

-يجمع هذا الاتحاد 23كروموسومًا من الأب مع 23كروموسومًا من الأم لتكوين حياة واحدة جديدة تحتوي على 46كروموسومًا -الطبعة الوراثية لتطوير كل التفاصيل التي سيحصل عليها هذا الشخص الجديد على الإطلاق.

مراحل نمو الجنين

-في نهاية الأسبوع الأول ينغرس في بطانة جدار الرحم ويستمد غذائه من أمه .

-اليوم الأول: حدوث الحمل

10-أيام: يتوقف الحيض عند الأم

-من الأيام 10 إلى 14 يرسل الجنين النامي إشارات إلى جسم الأم من خلال المواد الكيميائية والهرمونات المشيمية لإيقاف الدورة الشهرية.

مراحل نمو الجنين

-اليوم 15: يمكن رؤية الخط البدائي على الجانب الأيسر من هذا الجنين.

-اليوم 17 : لا يزال من الممكن رؤية الخط البدائي، ويبدأ الطرف الآخر من الجنين في الطي.

18 -يومًا: يبدأ القلب بالنبض

-ينبض قلب الجنين 54 مليون نبضة أثناء الحمل -اليوم 19: يظهر الأنبوب العصبي مع الجسيدات على جانبيه.

مراحل نمو الجنين

• بحلول اليوم العشرين فقط ، تكون أسس الدماغ والحبل الشوكي والجهاز العصبي قد تم تأسيسها بالفعل

21• يوم : يضخ القلب دمه من خلال جهاز دوري منفصل ومغلق مع فصيلة دمه

• بحلول الأسبوع الرابع، يبدأ العمود الفقري والعضلات في التشكل. بدأت الذراعين والساقين والعينين والأذنين في الظهور .

مراحل نمو الجنين

28•يومًا - يبدأ تكوين العين والأذن والجهاز التنفسي

42•يومًا - سجلت موجات الدماغ اكتمال الهيكل
العظمي، ووجود ردود الفعل

مراحل نمو الجنين

-في عمر شهر واحد ، يكون الجنين أكبر بـ 10000 مرة من البويضة الأصلية المخصبة ويتطور بسرعة.

• في الأسبوع الخامس يمكن تمييز خمسة أصابع في اليد. تصبح العيون داكنة مع إنتاج الصباغ. يمكن اكتشاف موجات الدماغ وتسجيلها

• يمتلك الجنين جسمًا مميزًا على شكل حرف C وذيلًا بدائيًا.

مراحل نمو الجنين

- في الأسبوع السادس ، يتولى الكبد إنتاج خلايا الدم ، ويبدأ الدماغ بالتحكم في حركات العضلات والأعضاء. • الأسبوع السابع - يبدأ الجنين في التحرك بشكل تلقائي. • يتشكل الفك ، بما في ذلك براعم الأسنان في اللثة. قادر على مص الإبهام. • سرعان ما تنغلق الجفون لحماية عيون الجنين النامية الحساسة للضوء ، ويعاد فتحها في الشهر السابع تقريبًا. • يكون الرأس مستديرًا ومنتصبًا تقريبًا. • تحركت العينان إلى الأمام واقتربتا من بعضهما البعض، وبدأت الجفون في ذلك

مراحل نمو الجنين

• بحلول الأسبوع الثامن ، يصبح طول الجنين الذي يسمى الآن أكثر بقليل من بوصة واحدة. • يمتلك الجنين الآن كل ما هو موجود في الشخص البالغ ، وجميع أجهزة الجسم موجودة.

• القلب ينبض منذ أكثر من شهر ، والكلية تعمل ؛ المعدة تنتج العصارات الهضمية. • ويستجيب للمس.

• في الأسبوع التاسع ، تكون لدى الطفل الصغير بصمات أصابع ، وسوف يحنى يده حول جسم موضوع في راحة يده.

مراحل نمو الجنين

لؤلؤ حب•الأسبوع العاشر، يستطيع الجنين الحول والبلع والتجعد ، ويحرك لسانه ويمسك قبضته.

11•أسبوع -حركات تنفس عفوية، وأظافر، وجميع أجهزة الجسم تعمل

•يبلغ طول الجنين الآن حوالي 2بوصة. •حدوث التبول.

•أصبحت حركات العضلات أكثر تنسيقا

مراحل نمو الجنين

12 • أسبوعًا - يزن أونصة واحدة. الآن بعد أن يبلغ من العمر 3 أشهر ، ينام الجنين ويستيقظ ويمرّن عضلاته. • "يتنفس" السائل الأمنيوسي للمساعدة في تطوير الجهاز التنفسي. • ينمو الشعر الناعم على الرأس.

ني نجل • في الأسبوع 14 خلال هذه الفترة من النمو السريع، يكون الجلد شفافاً جداً بحيث تظهر الأوعية الدموية تحته.

• نمو المزيد من الأنسجة العضلية والهيكل العظمي للجسم، مما يجعل الجنين أكثر انتصاباً.

مراحل نمو الجنين

16 اسبوع -

• تمايز الأعضاء التناسلية بشكل واضح، • الإمساك باليدين، • السباحة، والركلات، والالتفاف، والشقليات (لا تشعر بها الأم بعد)

في الشهر الرابع يبلغ طول الجنين من 8 إلى 10 بوصات ويزن نصف رطل. • تبدأ الأم في "العرض". • آذان الطفل وظيفية. يمكنه سماع أمه

18 اسبوع -

• عمل الحبال الصوتية

مراحل نمو الجنين

20 أسبوعاً

• لديه شعر في الرأس، ويزن رطلاً واحداً، ويتراوح وزنه بين 435 و564 جراماً
حوالي 19 سم.

• رواسب الدهون البنية تحت الجلد تجعل الجلد أقل شفافية. يغطي الشعر "الصوفي" الرأس، وتنمو الأظافر على
أصابع اليدين والقدمين. • هناك حركة محددة تشعر بها الأم.

• قد يقفز الجنين كردة فعل تجاه الأصوات المروعة أو العالية.

مراحل نمو الجنين

23 اسبوع -

فرصة البقاء على قيد الحياة خارج الرحم بنسبة 15% إذا كانت الولادة مبكرة
24 اسبوع :

56% من الأطفال ينجون من الولادة المبكرة. في الشهر السادس، تبدأ الغدد الدهنية والعرقية في العمل. • يتم حماية الجلد الحساس من مياه الجنين بواسطة مرهم خاص يسمى "الطلاء".

25 أسبوعاً

79% من الأطفال ينجون من الولادة المبكرة

مراحل نمو الجنين

في الشهر السابع، يستخدم الطفل الحواس الأربع: السمع والبصر والذوق واللمس.

يمكن للطفل أن يستجيب لصوت أمه. في الشهر الثامن، يبدأ الجلد في التكاثف بطبقة من الدهون المخزنة تحته للعزل والتغذية.

• تتراكم الأجسام المضادة بشكل متزايد.

مراحل نمو الجنين

• في الشهر الثامن

ح بصري • الطفل جاهزاً تقريباً للحياة خارج الرحم، وفي نهاية هذا الشهر يكون الطفل جاهزاً للولادة.

• بحلول هذا الوقت، يزن الرضيع عادة ما بين 6 إلى 9 أرطال، ويضخ قلبه 300 جالون من الدم يوميًا.

(2) الطفولة

أ. حديثي الولادة: من الولادة إلى 28 يومًا

مميزات فترة حديثي الولادة: • القدرة على التنظيم الفسيولوجي والتكيف مع الظروف ضعيفة للغاية.

• معدلات الإصابة بالمرض والوفيات مرتفعة للغاية

الاحتياجات الصحية:

1- التغذية

2- الرعاية المناسبة. 3- الوقاية من الأمراض

(2) الطفولة

ب. مرحلة الطفولة: من شهر إلى سنة (من الولادة إلى سنة واحدة)

ملاحظ فترة الرضع:

1- أسرع نمو وتطور على الإطلاق.

2- أسرع نمو للدماغ -3متطلبات التغذية والطاقة مرتفعة -4وظائف الهضم

والامتصاص ضعيفة -5تنخفض المناعة السلبية تدريجياً

(2) الطفولة

ب. مرحلة الطفولة: من شهر إلى سنة (من الولادة إلى سنة واحدة)

ملاحظ فترة الرضع:

- 6 الأمراض والوفيات المتعلقة بما يلي:

□ التشوهات الخلقية،

□ انخفاض الأوزان عند الولادة،

□ الحوادث وصدمات الرأس المغلقة والسقوط

الاحتياجات الصحية :

أ. تَغْذِيَّة

ب. الوقاية من الأمراض

(3) الطفولة المبكرة: 1-6-7 سنوات

أ. طفل صغير: 1-3 سنوات.

مميزات فترة الطفل الصغير:

الاحتياجات الصحية:

1- يصبح النمو أبطأ

أ. تَغْذِيَّة 2- يتطور الذكاء بشكل أسرع

ب. الوقاية من المرض - المرض ونشط للغاية

ج. الوقاية من الحوادث 4- الكلمة المفضلة هي لا!

5- قلق الانفصال 18-24 شهراً

(3) الطفولة المبكرة: 1-6-7 سنوات

ب. مرحلة ما قبل المدرسة: 3-6-7 سنوات

مميزات فترة ما قبل المدرسة:

- 1- يصبح النمو أبطأ،
- 2- ذكاء أكثر نضجاً.
- 3- الرغبة الشديدة في المعرفة
- 4- تقليد سلوك الكبار
- 5- تحقيق بعض الاستقلالية عن الوالدين بمهام بسيطة.
- 6- تم تدريبه على استخدام المرحاض في عيد ميلاده الثالث تقريباً.

(3) الطفولة المبكرة: 1-6-7 سنوات

ب. مرحلة ما قبل المدرسة: 3-6-7 سنوات

مميزات فترة ما قبل المدرسة: 7- تحديد المهارات
الحركية الإجمالية بشكل جيد.

الاحتياجات الصحية: أ. التغذية ب. الوقاية من

الأمراض ج. الوقاية من الحوادث د. التدريب على

العادات الجيدة

8- يستطيع المشي والجري والقفز والتسلق بكفاءة.

9- تنمية المهارات الحركية الدقيقة 10- الاستمتاع بالتلوين والرسم والتلاعب بالألعاب الصغيرة 11- الكلمة

المفضلة هي لماذا؟

(4) الطفولة المتوسطة:

سن المدرسة: من 6 إلى 12 سنة

مميزات مرحلة الطفولة المتوسطة:

- 1- يصبح النمو ثابتاً نسبياً
- 2- يتطور الذكاء أكثر نضجاً
- 3- زيادة الرغبة في المعرفة
- 4- انخفاض الإصابة بالأمراض
- 5- استمرار تطور المهارات الحركية الدقيقة.

(4) الطفولة المتوسطة:

سن المدرسة: من 6 إلى 12 سنة
مميزات مرحلة الطفولة المتوسطة:

6- الحرص على إرضاء الوالدين وغيرهم من البالغين

7- أصبح الأصدقاء أكثر أهمية.

8- يقارن نفسه بالآخرين.

9- قواعد التعلم "الفائزون" و "الخاسرون".

(4) الطفولة المتوسطة:

سن المدرسة: من 6 إلى 12 سنة

الاحتياجات الصحية:

1- التغذية

2- الوقاية من قصر النظر (النظر القصر وتسوس الأسنان

3- الوقاية من المشاكل النفسية

4- العناية بالعاطفة والسلوك

(5) الطفولة المتأخرة

المراهق من 13 سنة إلى 18 سنة تقريباً

-إناث: من 11-12 سنة إلى 17-18 سنة

-الذكور: من 13-14 سنة إلى 18-20 سنة

مميزات المراهقة:

1-ثاني أسرع فترة نمو وتطور

2-تنظيم الغدد الصم العصبية غير مستقر

3-وجود مشاكل في النفس، الانفعال، السلوك

4-النضال من أجل الاستقلال

(5) الطفولة المتأخرة

المراهق من 13 سنة إلى 18 سنة تقريباً
مميزات المراهقة:

5-الأقران أهم بالنسبة لهم من العائلة

6-ضغط الأقران الكبير. -7بدء البلوغ.

8-المشاركة في الأنشطة الجماعية والتكيف أمر حيوي -9المشاركة في الألعاب الرياضية ذات المخاطر الأكبر (التزلج، تسلق الصخور)

10-الأمراض والوفيات في مرحلة المراهقة تتعلق بما يلي: الحوادث مثل حوادث السيارات، الغرق، الإصابات الرياضية، صدمات الرأس، إصابات الأسلحة النارية □ السرطان

□ القتل والانتحار

تقييم النمو:

يتم ذلك عن طريق القياسات الأنثروبومترية ودراسة سرعة النمو الجسدي.

(1) الوزن

□ يعد من أفضل المعايير لتقييم النمو

□ يبلغ وزن الوليد كامل المدة عند الولادة ما يقرب من 2.5 كجم إلى 3.5 كجم.

□ فقدان الوزن بنسبة 10% في الأسبوع الأول من الحياة، ويعود بعد 10 أيام من العمر.

دع ب□ ذلك، تكون زيادة الوزن حوالي 25-30 جرامًا يوميًا خلال الأشهر **الثلاثة**

الأولى و 400 جرامًا شهريًا حتى عمر سنة.

(1) الوزن

فعا ضتيّ وزن الأطفال الرضع عند الولادة بعمر 5 أشهر
عمر

ةثال ثّ أضعاف سنة واحدة

ةرملاّ الرابعة بفارق سنتين

سمخّ مرات في ثلاث سنوات

تسّ مرات في خمس سنوات

عبسّ مرات في سبع سنوات رشعّ مرات في عشر سنوات.

ثم يزداد الوزن بسرعة خلال فترة البلوغ، يليه زيادة الوزن إلى حجم الشخص البالغ

(2) الطول والارتفاع

□ زيادة الطول تشير إلى نمو الهيكل العظمي.

□ تتضاءل الزيادات السنوية في الطول تدريجياً منذ الولادة وحتى البلوغ.

□ يبلغ متوسط طول الطفل حديث الولادة عند الولادة 50 سم.

□ يزداد طوله إلى 60 سم عند 3 أشهر،

□ يزيد 70 سم في 9 أشهر

75 □ سم عند عمر سنة.

(2) الطول والارتفاع

□ في السنة الثانية يزداد الطول بمقدار 12 سم
□ في السنة الثالثة 9 سم، □ في السنة الرابعة 7 سم □ في السنة الخامسة 6 سم.

□ إذا يتضاعف الطفل عند الولادة بعمر 4 إلى 4.5 سنة، وبعد ذلك هناك زيادة بحوالي 5 سم في كل عام حتى بداية البلوغ.

(3 مؤشر كتلة الجسم (BMI)

مميقت النمو الطبيعي أو انحرافاته مثل سوء التغذية أو السمنة.

الوزن بالكيلو جرام

مؤشر كتلة الجسم =

(الارتفاع بالمتر)²

لظي مؤشر كتلة الجسم ثابتًا (مسترخيًا) حتى عمر 5 سنوات.

(3) مؤشر كتلة الجسم (BMI)

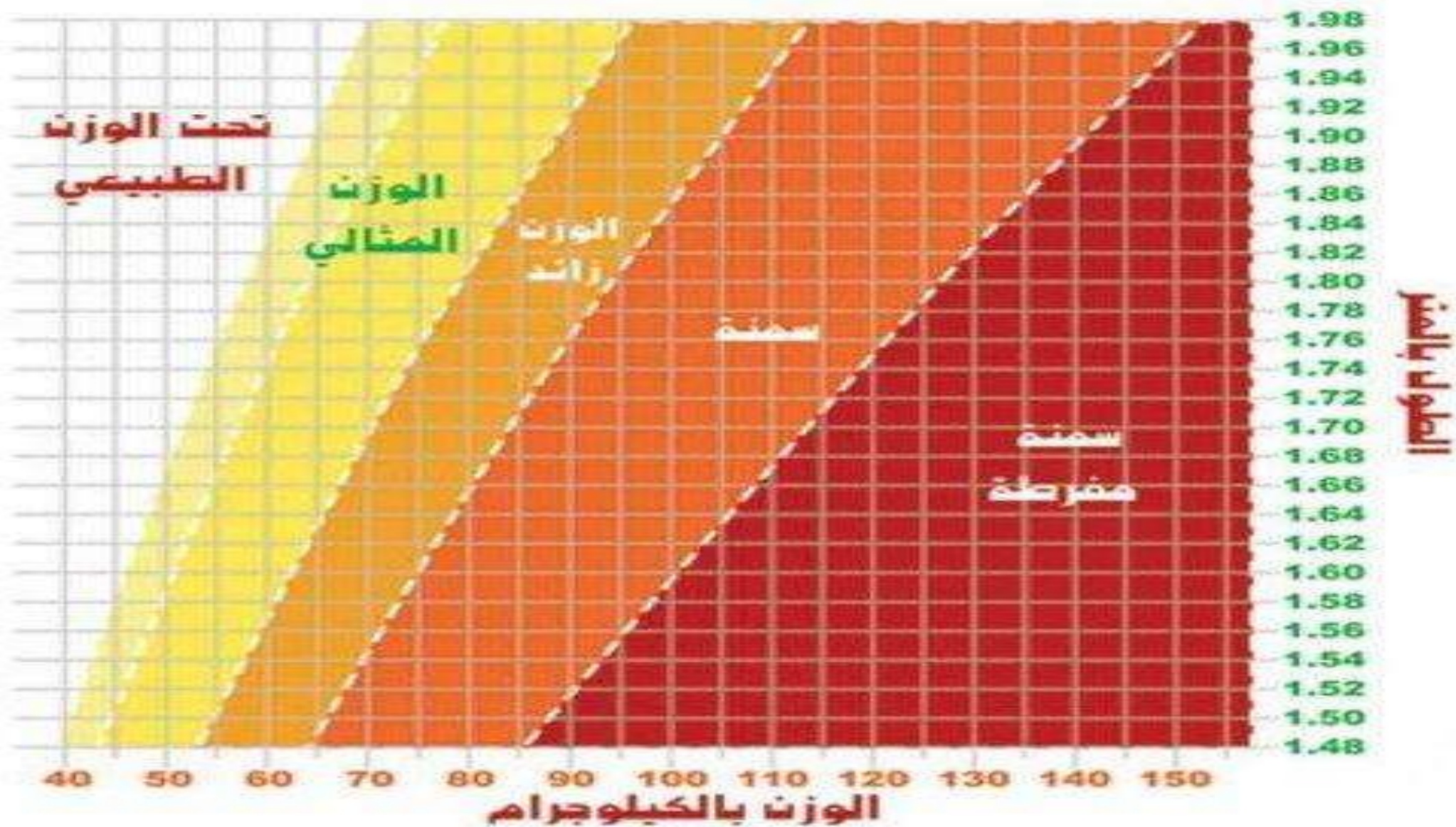
إذا كان مؤشر كتلة الجسم أكثر من 30 كجم/م²، فهذا يدل على السمنة . إذا كان

أقل من 15 كجم/م²، فهذا يدل على سوء التغذية. **فئات مؤشر كتلة الجسم: - -**

نقص الوزن - 18.5 < = الوزن الطبيعي - 18.5-24.9 = الوزن الزائد - 25-29.9 =

السمنة = مؤشر كتلة الجسم 30 أو أكثر

جدول قياس كتلة الجسم



4) محيط الرأس

□ يرتبط بنمو الدماغ وتطور الحجم داخل الجمجمة.

□ يبلغ متوسط محيط الرأس عند الولادة حوالي 35 سم.

□ عند 3 أشهر يبلغ حوالي 40 سم،

□ عند 6 أشهر 43 سم،

□ عند سنة واحدة 45 سم.

□ عند سنتين 48 سم.

□ عند 7 سنوات 50 سم



□ في عمر 12 سنة يبلغ طوله حوالي 52 سم، وهو نفس طول الشخص البالغ تقريبًا.

(4) محيط الرأس

□ إذا زاد محيط الرأس أكثر من 1 سم خلال أسبوعين خلال الأشهر الثلاثة الأولى من العمر فيجب الاشتباه باستسقاء الرأس.

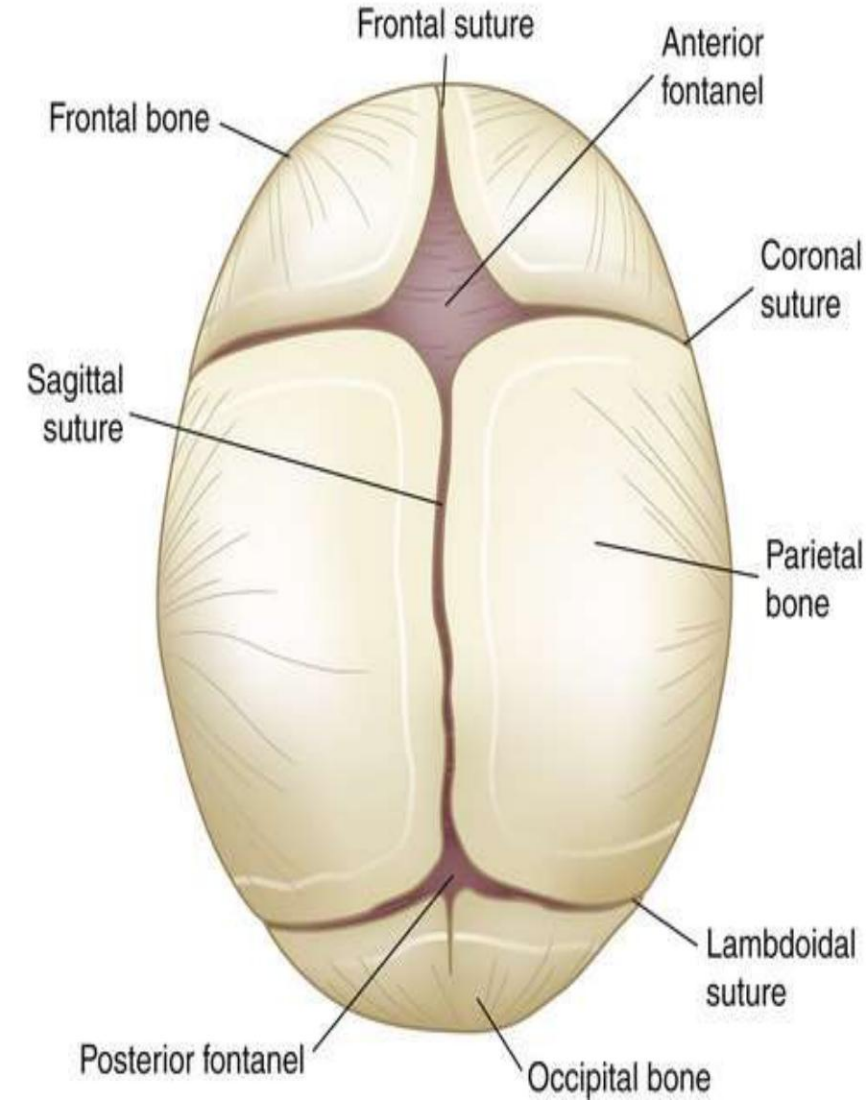
م تي □ قياس HC بالصنوبر الترتيبي. □ وضعه فوق النتوء القذالي من الخلف، وفوق الأذن من الجانب، وفوق النتوءات فوق الحجاج من الأمام مباشرةً، قياساً نقطة محيط الارتفاع.

(5) إغلاق اليافوخ

دنع الولادة يوجد اليافوخ الأمامي والخلفي .

قلغني اليافوخ الخلفي في الأسابيع القليلة الأولى من العمر (6-8 أسابيع).

قلغني اليافوخ الأمامي عادةً عند عمر 12-18 شهرًا. قال غإل المبكر لليافوخ يشير إلى تضيق الدروز بسبب الإغلاق المبكر لخيوط الجمجمة.



(6) محيط الصدر

□ تقييم حالة النمو والتغذية.

□ عند الولادة يكون أقل من محيط الرأس بمقدار 2-3 سم.

□ في عمر 6 إلى 12 شهر يصبح كلاهما متساويين.

□ بعد السنة الأولى من العمر يصبح محيط الصدر أكبر من محيط الرأس بمقدار 2.5 سم

□ في عمر 5 سنوات، يكون أكبر من محيط الرأس بحوالي 5 سم.

□ يتم قياس محيط الصدر بوضع شريط القياس حول الصدر بمستوى، وذلك بوضع شريط القياس حول الصدر بمستوى الحلمة، بين الشهيق والزفير.

(7) محيط منتصف العضد (MUAC)

□ تقييم الحالة التغذوية للأطفال الصغار.

□ متوسط منتصف الذراع عند الولادة هو 11 إلى 12 سم، □ عند سنة

واحدة من 12 إلى 16 سم، □ عند سنة إلى 5 سنوات من 16 إلى 17 سم،

□ عند 12 سنة يكون من 17 إلى 18 سم

□ في عمر 15 سنة يكون من 20 إلى 21 سم.

(8) بزوغ الأسنان

□ هناك اختلاف في وقت بزوغ الأسنان.

□ تظهر الأسنان الأولى عادةً عبر الشق المركزي السفلي في عمر 6 إلى 7 أشهر.

□ يمكن أن يتأخر حتى 15 شهرًا، وهو ما يمكن أيضًا اعتباره ضمن النطاق الطبيعي للوقت للتسنين.

□ لذا فإن الأسنان ليست من العوامل التي يمكن الاعتماد عليها لتقييم النمو.

□ هناك مجموعتان من الأسنان، أسنان مؤقتة أكبر في الحجم لمجموعتين من الأسنان.

بزوغ الأسنان الأولية

القوس السفلي

8 أشهر

13 شهرا

20 شهرا

16 سنة

27 سنة

القوس العلوي

10 أشهر

11 شهر

19 شهرا

16 سنة

29 سنة

القواطع المركزية

القواطع الجانبية

ناب ناب

ضرس المولي الأول

المولي الثاني

اسنان دائمة

المولي

من 6 إلى 7 سنوات

القواطع المركزية والجانبية

من 6 إلى 8 سنوات

الأنياب والضواحك الضواحك

من 9 إلى 12 سنة

الأضراس الثانية

12 سنة

الأضراس الثالثة

18 سنة أو بعد ذلك

(9)النمو العظمي

• يتبع النمو العظمي نمطاً محدداً وجدولاً زمنياً منذ الولادة وحتى النضج.

• يتم حساب ظهور مركز التعظم عن طريق دراسة الأشعة السينية.

• نضوج الهيكل العظمي أو نمو العظام هو مؤشر للتطور الفسيولوجي ويستمر حتى سن 25 سنة.

تقویم ل

تطویر



تقييم التنمية

• يجب مراقبة التطور الصحي، الاجتماعي/العاطفي، والتواصل، والسلوك، من قبل الوالدين والأطباء من خلال الفحوصات في كل زيارة.

• التطور الطبيعي هو عملية معقدة

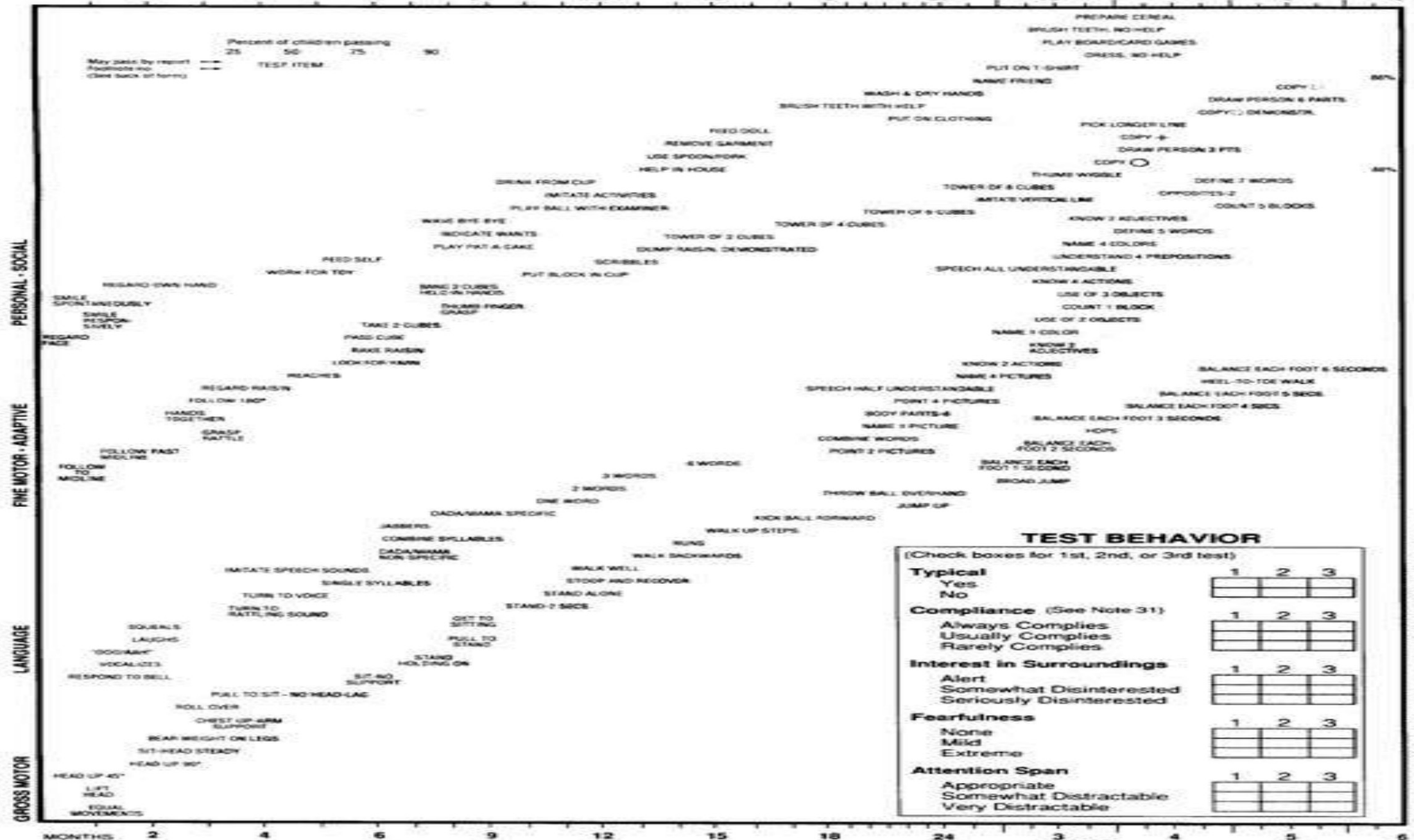
اختبار فحص النمو في دنفر (DDST)

□ المهارات الحركية الإجمالية.

□ اللغة.

□ التكيف الحركي الدقيق.

□ شخصي - اجتماعي.



تقييم التنمية

تقييم تطوير المجالات:

1- المحرك الإجمالي

2- المهارات الحركية الدقيقة

3- الشخصية والاجتماعية

4- اللغة

5- الرؤية

6- السمع.

1. التطوير الحركي الإجمالي

يتقدم التطور الحركي في تسلسل منظم حتى الوصول النهائي إلى
الحركة
والمهام الحركية الأكثر تعقيدًا بعد ذلك.

معالم تطوير السيارات الإجمالية

منعطف

عمر

عقد الرقبة

3 أشهر

يدور خلال

5 شهور

يجلس بدعم خاص، ويتحمل كل وزنه تقريبًا

6 أشهر

الجلوس دون دعم

8 أشهر

تطوير المحركات الإجمالية معالم

منعطف

عمر

قائماً ممسكاً (مع إسناد)، ممسكاً بـ

أثاث

12 شهر

زحف جيداً، قف بدون دعم،

15 شهراً

يمشي وحده يزحف في الطابق العلوي

18 شهراً

أشواط

تطوير المحركات الإجمالية معالم

العمر سنتين يمشي صعودا وهبوطا **منعطف** على الدرج

3 سنوات ركوب دراجة ثلاثية العجلات

4 سنوات يقفز على قدم واحدة، وتتحرك القدمان بالتناوب

في الطابق السفلي

2. تنمية المهارات الحركية الدقيقة

• يعتمد ذلك على نضوج الجهاز العصبي. • يعزز الأنشطة التكوينية من خلال التعديلات الدقيقة لمحرك المستشعر ويتضمن التنسيق بين العين، والتنسيق بين اليد والعين، والتنسيق بين اليد والفم، ومهارة اليد مثل وضع الإبهام بالإصبع، والإمساك، وارتداء الملابس

منعطف

يلاحظ يديه (احترام اليد)

عمر

12-20 أسبوع

تقديم مكعب أحمر للطفل

4 أشهر: يمد الطفل يديه إلى الأشياء بكلتا يديه، وتتقارب يداها معًا

خط الوسط أثناء لعبه

معلم تطوير المحركات الدقيقة

منعطف

عمر

6 أشهر

□ الوصول إلى الأشياء بيد واحدة.

□ يمكن أن يأخذ البسكويت إلى فمه ويمضغه

7 أشهر

نقل الأشياء من يد إلى أخرى

9 - 8 أشهر

الكماشة غير الناضجة قادرة على الإمساك من الجانب الشعاعي لليد

12 شهر

□ قبضة الكماشة ناضجة، والقبضة الناضجة (السبابة والإبهام) واضحة.

□ يحاول إطعام نفسه من الكوب لكنه ينسكب بعض محتوياته.

□ يبدأ بخلع القفازات والقبعات والجوارب

معلم تطوير المحركات الدقيقة

منعطف

عمر

15 شهرًا يقلد الخربشة، برج مكون من كتلتين

18 شهرًا خربشات، برج مكون من 3 كتل

سنتان

برج مكون من 6 كتل، شوط رأسي ودائري

معلم تطوير المحركات الدقيقة

العمر 3 سنوات برج مكون من ~~منعطف~~ 3 بلوكات نسخ دائرة

نسخ 4 غورا تجس 5 منعوا كتل

نسخ المثلث، البوابة مع الكتل

3. التنمية الشخصية والاجتماعية

وترتبط بالمهارات الشخصية والاجتماعية مثل الابتسامة الاجتماعية،
والتعرف على الأم، واستخدام الألعاب.

شهر واحد

يراقب الطفل أمه باهتمام عندما تتحدث معها

له

2 أشهر

الابتسامة الاجتماعية

3 اشهر

يتعرف على الأم. يستمتع بالنظر حوله

4.المعالم الاجتماعية والتكيفية.

6 أشهر

□ يتعرف على الغرباء، وقلق الغرباء.

□ ينطق ويبتسم لصورته في المرآة ويقلد

أعمال مثل السعال أو بروز اللسان

9 أشهر

□ موجات "وداعا، وداعا"

□ يكرر أي أداء يثير التقدير

رد من المراقبين

4.المعالم الاجتماعية والتكيفية.

12 شهر

□ يأتي عند النداء، ويلعب لعبة كرة بسيطة.

□ افهم الأسئلة البسيطة مثل "أين والدك؟"

15 شهرا

□ المصطلحات

18 شهرا

□ نسخ أولياء الأمور في المهام

4.المعالم الاجتماعية والتكيفية.

سنتان

يطلب الطعام والشراب والمرحاض

3سنوات

يشارك الألعاب، ويعرف الاسم الكامل والجنس

4سنوات

يلعب بشكل تعاوني ضمن مجموعة، ويذهب إلى المرحاض بمفرده.

5سنوات

يساعد في المهام المنزلية، وارتداء الملابس وخلع الملابس

5. تطوير اللغة

منعطف

تلميحات للصوت

3 أشهر Coos (أصوات العلة الموسيقية)

4 أشهر اضحك بصوت عال

6 أشهر صوت أحادي المقاطع. (ba، da، pa).

9 أشهر صوت ثنائي المقطع (ماما، بابا، دادا).

5. تطوير اللغة

منعطف

عمر

1-2 كلمات ذات معنى

12 شهر

8-10 كلمات المفردات

18 شهرا

جمل مكونة من 2-3 كلمات، تستخدم الضمائر "أنا"، "أنا"، "أنت"

سنتان

اسأل سؤالا

3 سنوات

يقول أغاني أو قصيدة، يروي القصص

4 سنوات

يسأل معنى الكلمات

5 سنوات

6.الرؤية

شهر واحد

التركيز على والدته وهي تتحدث معه

3-4 أشهر

يثبت باهتمام على شيء يظهر له (الإمساك بالعين)

6 أسابيع

تبدأ الرؤية بالعينين وتكون راسخة عند عمر 4 أشهر

6 اشهر

يعدل موقفه لمتابعة موضوع الاهتمام

1 سنة

اتبع تتحرك بسرعة

7. السمع

3-4 أشهر

- يدير رأسه نحو مصدر الصوت

5-6 أشهر

يدير الرأس إلى جانب واحد ثم إلى الأسفل إذا أ

ويصدر الصوت صوتا تحت مستوى الأذنين.

10 أشهر

ينظر مباشرة إلى مصدر قطريا

الاحتياجات الغذائية للأطفال

تَغْذِيَّة:



هي العملية التي تحصل من خلالها الكائنات الحية على الغذاء واستخدامها للنمو والتمثيل الغذائي والإصلاح.

وتشمل مراحله: الابتلاع، والهضم، والامتصاص، والنقل، والاستيعاب، والإفراز

طعام

☐

هو أي مادة يتم استهلاكها لتوفير التغذية
دعم للكائن الحي.

☐

انها تأتي من أصل نباتي أو حيواني

☐

ويمكن أن يكون إما في شكل سائل أو صلب

☐

يزود الجسم بالعناصر الغذائية والإنزيمات لإنتاج الطاقة والحفاظ على عملية النمو
والإصلاح أو التكاثر.

أنواع العناصر الغذائية

المغذيات الكبيرة

الكربوهيدرات

الألياف

نوهدل

الأحماض الدهنية الأساسية: أوميغا 3 و6

البروتين

الماء

أنواع العناصر الغذائية

المغذيات الدقيقة

المعادن:

أ. المعادن الكلية: Ca، Cl، Mg، Phos، K، Na

ب. المعادن النادرة: النحاس، الكوبالت، الكروم، اليود، الحديد، المانغ، السيلينيوم، الزنك

الفيتامينات: فيتامين د، فيتامين ج

؟؟؟؟؟

THANKS

شكرًا