

الفصل الثاني

المفاهيم المتعلقة بالصحة
الصحة والعافية والمرض
نظام تقديم الرعاية الصحية
2021



نتائج التعلم المقصودة

• تحديد المفاهيم المتعلقة بالصحة • وصف نظام تقديم الرعاية الصحية في

الأردن

• شرح الرعاية الصحية الأولية/تعزيز الصحة
نموذج



صحة

□ وجود أو عدم وجود المرض

□ حالة من الرفاهية البدنية والعقلية والاجتماعية الكاملة، وليس مجرد غياب المرض أو العجز (منظمة الصحة العالمية)

□ القدرة على الحفاظ على الأدوار والأداء الطبيعيين

□ عملية التكيف مع البيئة المادية والاجتماعية

□ السعي نحو تحقيق العافية المثلى

مفهوم الصحة

• الصحة: تحقيقها حالة من

الانسجام بين البيئة الداخلية والخارجية.

• الصحة: هي حالة متكاملة من العافية (العقل والجسد والروح).



التعريف الشخصي للصحة

أمثلة

□ خالية من أعراض المرض والألم

□ أن يكون في روح طيبة

□ كن نشطا

ما هو

تعريفك

الشخصي
للصحة

Individual definitions (depends
on our perception, experiences,
etc.)



□ العافية هي مسألة ذاتية

إدراك الحيوية والشعور بالرضا.

□ تشمل العافية الصحة بالإضافة إلى القدرة
على تطوير إمكانيات الشخص ليعيش حياة
منتجة ومثمرة

صحة

□ حالة الرفاهية

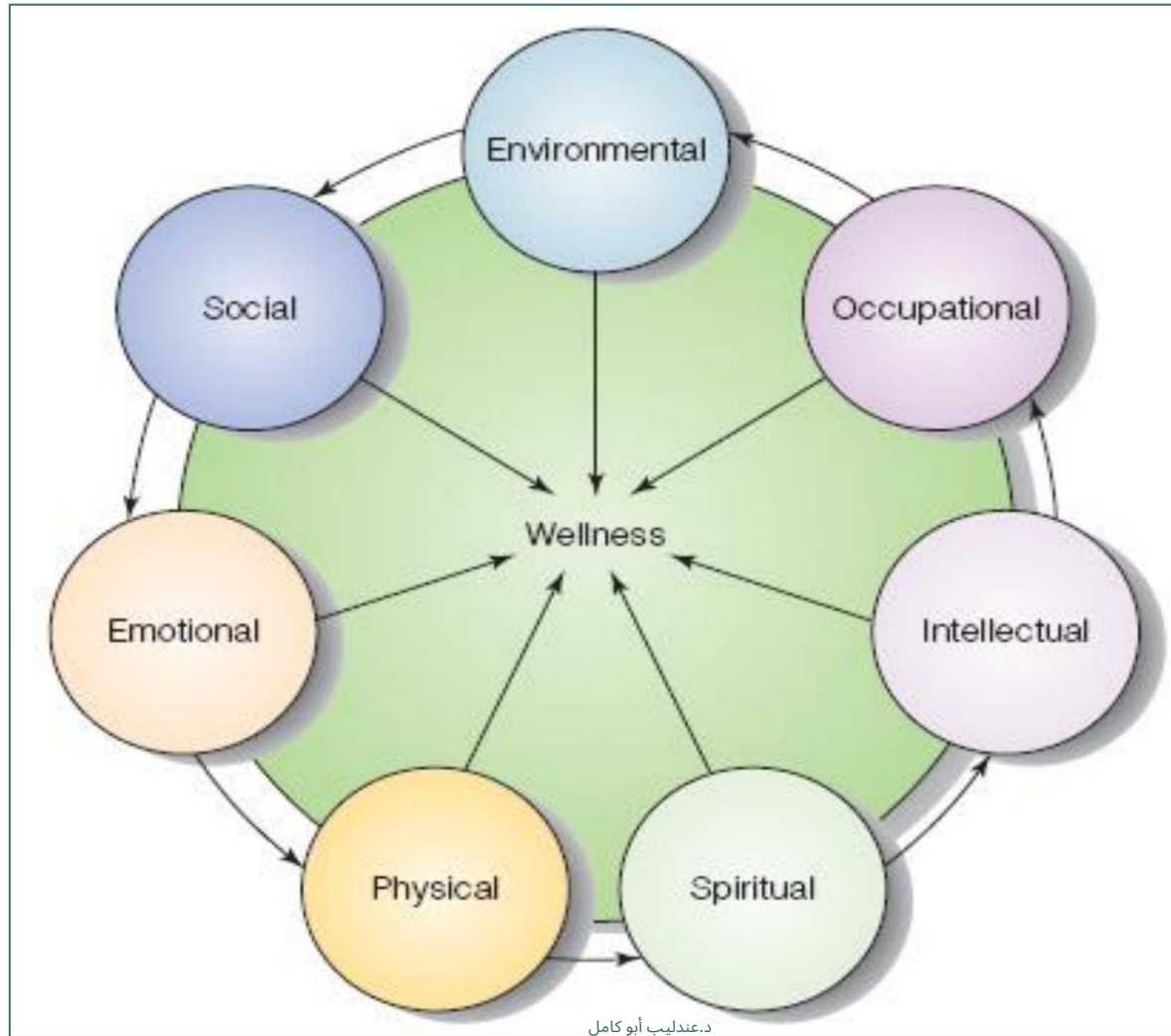
□ تشمل الجوانب الأساسية ما يلي: □ المسؤولية الذاتية □ الهدف النهائي

□ ديناميكية

□ عملية النمو

□ اتخاذ القرارات اليومية المتعلقة بالصحة (على سبيل المثال التغذية، وإدارة الإجهاد، واللياقة البدنية، والرعاية الصحية الوقائية)
□ كيان الفرد بأكمله

أبعاد العافية





المرض والعلل

- حالة شخصية للغاية
- ضعف الأداء البدني أو العاطفي أو الفكري أو الاجتماعي أو
التنموي أو الروحي للشخص
- ليس مرادفًا للمرض
- قد تكون مرتبطة أو لا تكون مرتبطة بالمرض
- لا يمكن لأحد أن يقول إنه مريض



مرض

□ تغيير في وظيفة الجسم □ هو انخفاض في القدرات

أو

تقصير متوسط العمر الطبيعي.

□ سبب المرض يسمى علم الأسباب.

□ تصنيف المرض

□ مرض حاد

□ مرض مزمن



استمرارية الصحة والمرض

□ قياس مستوى العافية الذي يشعر به الشخص

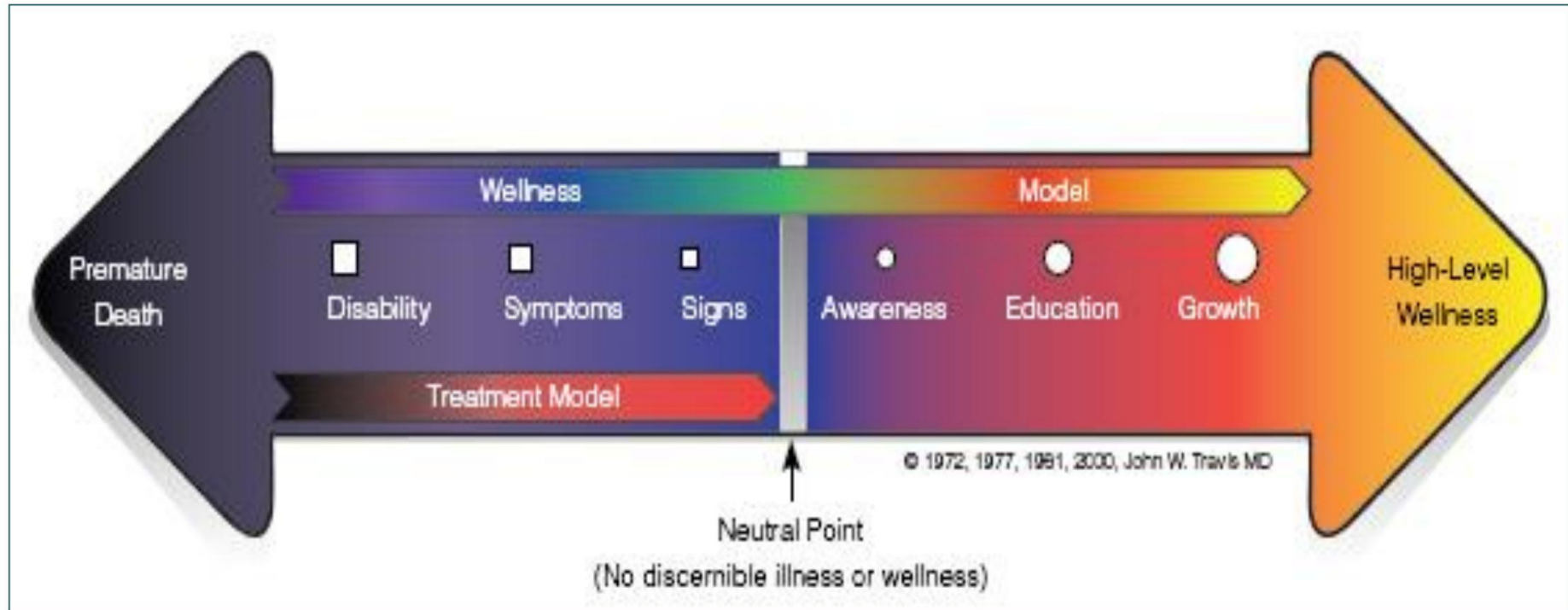
□ الصحة والمرض/المرض طرفان متقابلان في سلسلة الصحة

□ التحرك ذهابًا وإيابًا داخل هذا الاستمرارية يوميًا بعد يوم

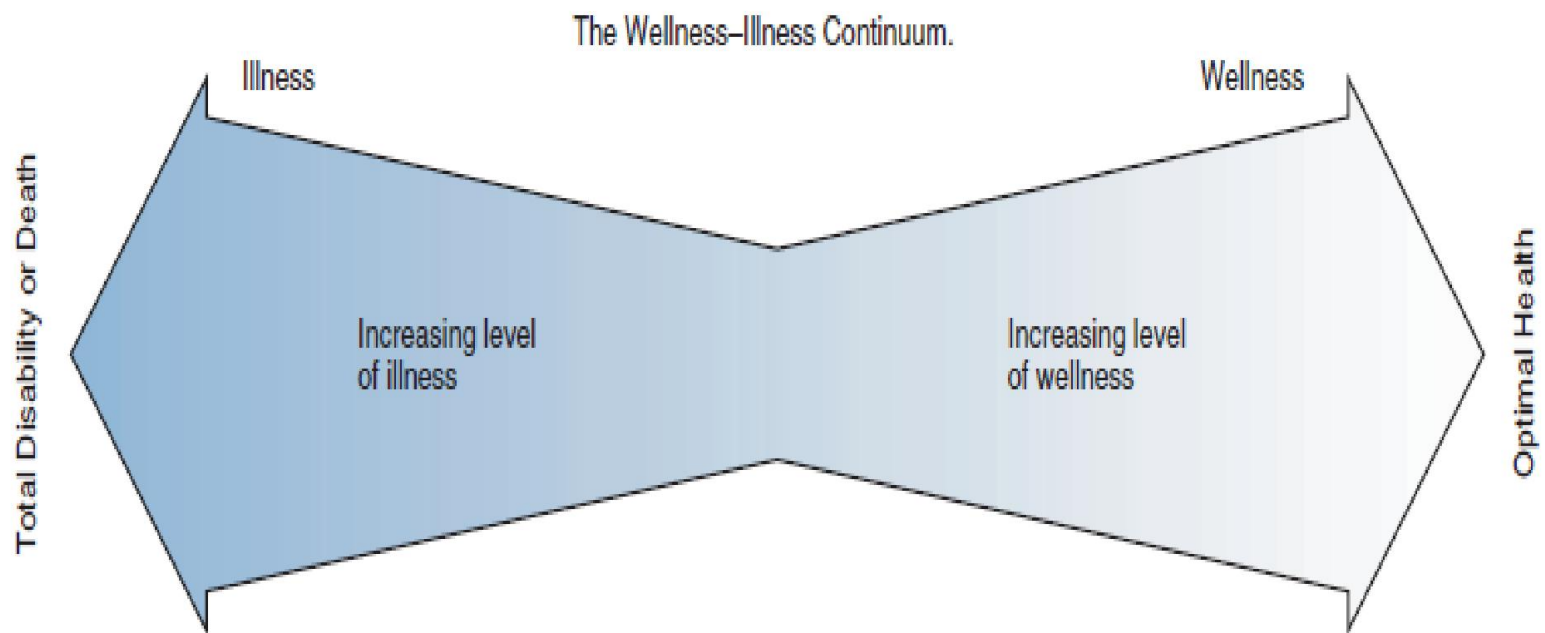
□ نطاقات واسعة من الصحة أو المرض

استمرارية الصحة والمرض

نموذج ترافيس

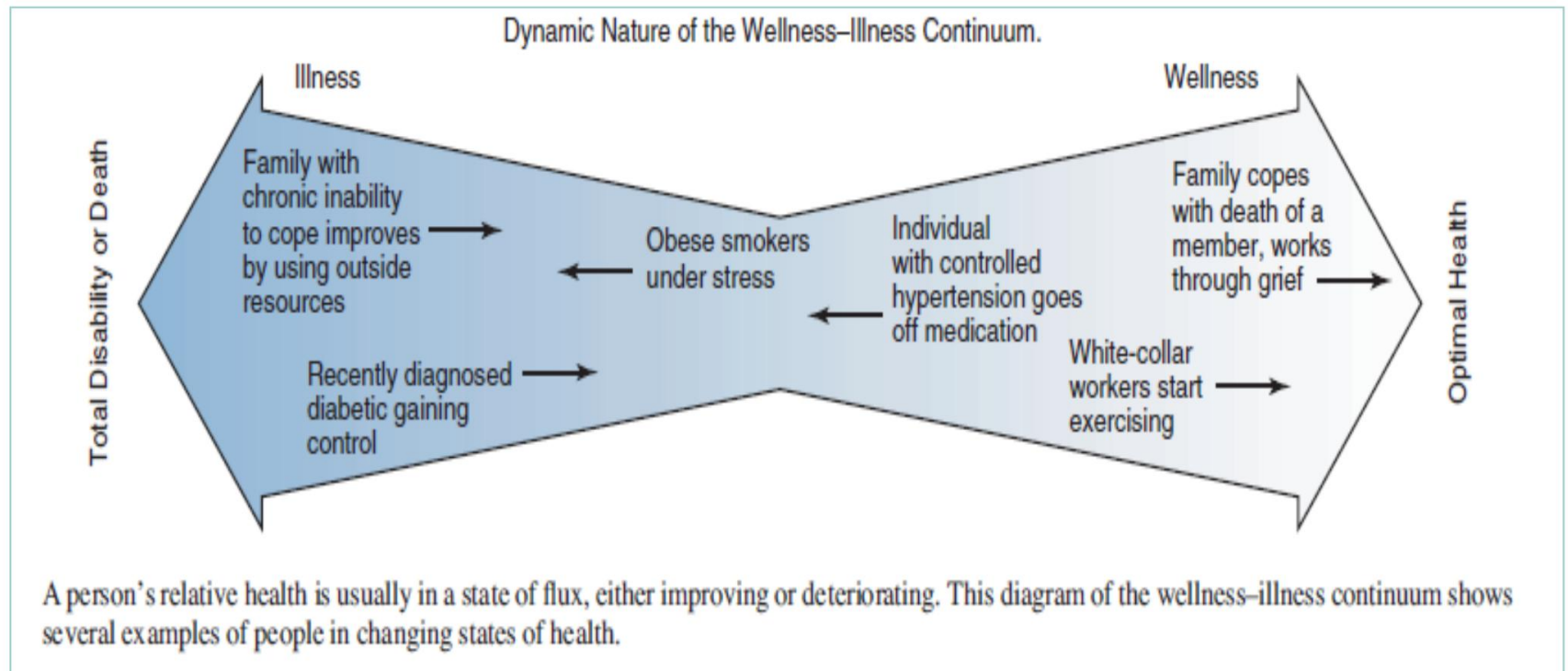


استمرارية الصحة والمرض للمجتمع



The level (degree) of illness increases as one moves toward total disability or death; the level of wellness increases as one moves toward optimal health. This continuum shows the relative nature of health. At any given time a person can be placed at some point along the continuum.

مثال على استمرارية الصحة والمرض



العوامل المؤثرة على الحالة الصحية، المعتقدات والممارسات

□ المتغيرات الداخلية

□ البعد البيولوجي (الجيني، العمر، الجنس،
مستوى النمو)

□ البعد النفسي (تفاعل العقل والجسد)

□ البعد المعرفي (نمط الحياة والممارسات
الروحية والدينية)

□ المتغيرات الخارجية

□ البيئة المادية

□ مستويات المعيشة (التعليم والمهنة
والنتائج)

□ المعتقدات العائلية والثقافية

□ شبكات الدعم الاجتماعي

تأثير المرض

على العميل

□ التغييرات السلوكية
(تغيير في مفهوم الذات، صورة الجسم،
تغييرات في نمط الحياة)

□ التغييرات العاطفية: القلق، الخوف،
الغضب، اليأس)

□ فقدان الاستقلالية

□ تغييرات مفهوم الذات وصورة الجسم

□ تغييرات نمط الحياة

عن العائلة

□ تغييرات الأدوار
□ زيادة الطلب على الوقت

□ القلق بشأن النتائج

□ مشاكل مالية

□ الشعور بالوحدة نتيجة الانفصال والخسارة

الوشكة

□ التغير في العادات الاجتماعية



و جالس جميل الروح تُصَبِّكُ عدوى جماله



نظام الرعاية الصحية

□ الطريقة التي يتم بها تقديم الرعاية الصحية إلى الناس.

□ يتم تصنيف نظام تقديم الرعاية الصحية حسب حدة أمراض العميل ومستوى تخصص المهنين.

□ مستوى الرعاية الأولية

□ مستوى الرعاية الثانوية

□ مستوى الرعاية الثالثة



القراءة الذاتية

□ اقرأ عن نظام الرعاية الصحية في
الأردن

□ أنواع خدمات الرعاية الصحية المقدمة مديرية الرعاية الصحية الأولية □



□ اقرأ هذا المقال [ar/news-room/fact-sheets/detail/primary-health-care](https://www.who.int/ar/news-room/fact-sheets/detail/primary-health-care)

<https://www.who.int/>

□ قم بزيارة هذا العنوان : <http://www.moh.gov.jo/ar/Subsite/primaryadm>



تعزيز الصحة



<https://www.healthypeople.gov/2020>



تعزيز الصحة

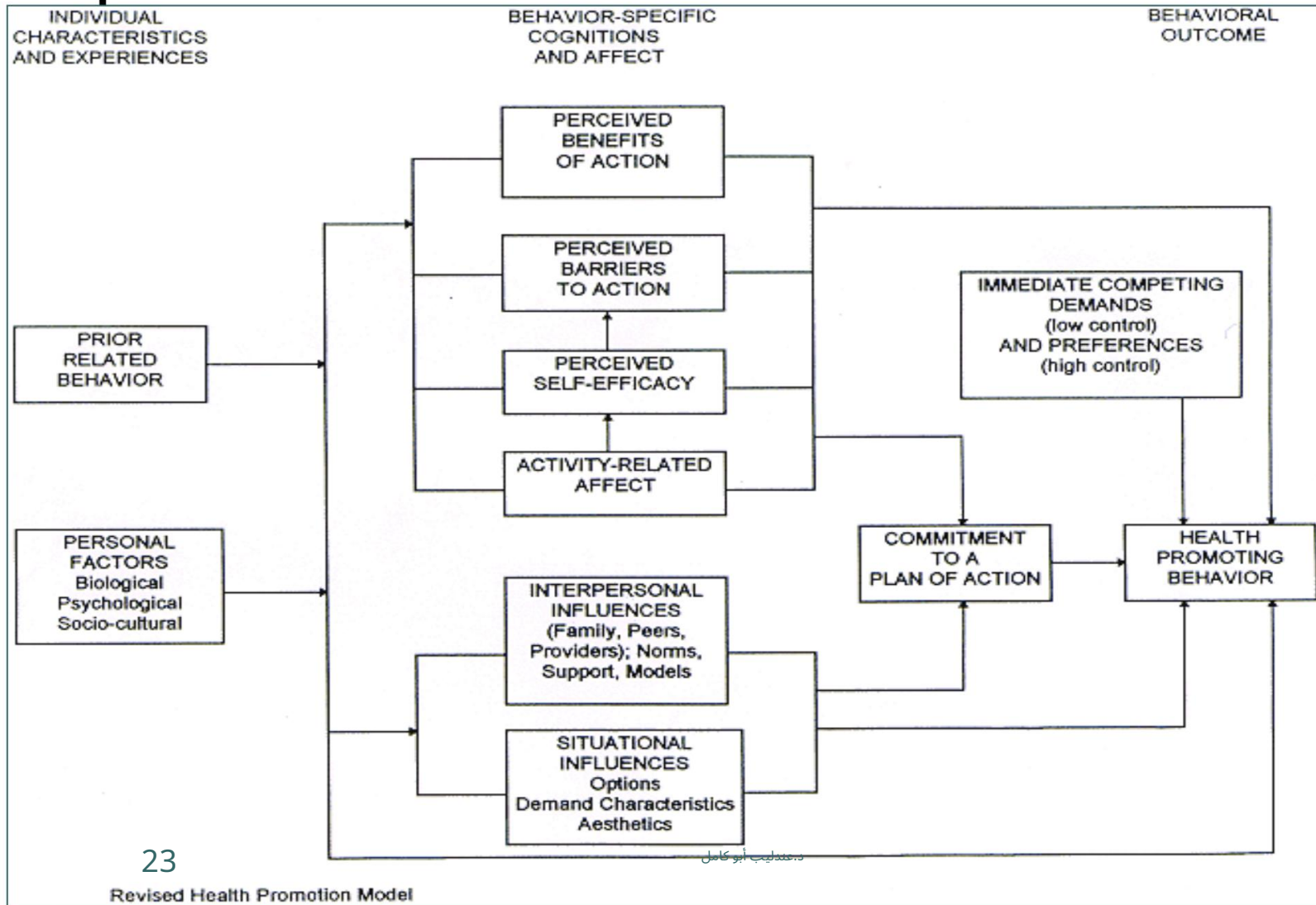
□ أهداف تعزيز الصحة هي

1. زيادة متوسط العمر الصحي لجميع المواطنين.

2. تقليل الفوارق الصحية بين فئات السكان.

3. تحقيق الوصول إلى الخدمات الوقائية للجميع.

نموذج تعزيز الصحة





دور الممرضة في الصحة ترقية

□ نموذج لأسلوب حياة صحي

□ تسهيل مشاركة العميل

□ تعليم استراتيجيات العناية الذاتية

□ تثقيف العملاء ليصبحوا مستهلكين فعالين للرعاية الصحية

□ مساعدة العملاء على تطوير واختيار المنتجات التي تعزز الصحة

خيارات

□ توجيه تطوير حل المشكلات واتخاذ القرارات الفعالة

□ تعزيز الصحة الشخصية والعائلية للعملاء

السلوكيات

□ الدعوة في المجتمع إلى التغييرات التي تعزز البيئة الصحية