

שלב א:



שלב ב:

	פס לבן מחבר בין השיניים			שיניים דומות לשיניים חותכות של אדם	
חדף Shrew	חולד א"י Blind Mole-Rat	מריון מצוי Tristram's Jird	נברן השדה Günther's Vole	חולדה מצויה House Rat	עכבר הבית House Mouse
					
שיניים משוננות (בשונה מהמכרסמים)	שיניים בעלות מבנה "S" ייחודי	פס לבן ישר מחבר בין השיניים	פס לבן בצורת "זיגזג" מחבר בין השיניים	השיניים מזכירות שיניים חותכות של אדם דומה לעכבר אך גדול ממנו	השיניים מזכירות שיניים חותכות של אדם דומה לחולדה אך קטן ממנה
נמצא לעיתים	נדיר	נפוץ	נפוץ	נדיר	נפוץ
					

Günther's Vole (*Microtus guentheri*) נברן השדה

השיניים נראות רציפות בצורת "זיגזג".

The Charter Group of
Wildlife Ecology



www.birdboxisrael.org

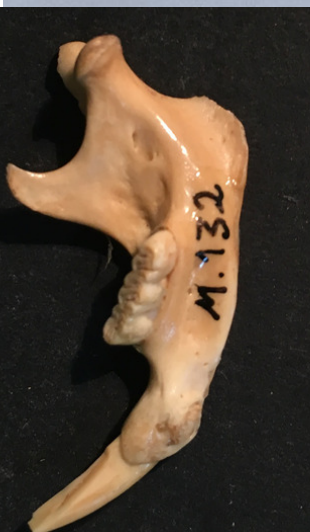


Blind mole-rat (*Spalax carmeli*) חולד מבנה ייחודי, מזכיר בצורתו את האות "S".

The Charter Group of
Wildlife Ecology



www.birdboxisrael.org



חולדה מצויה (*Rattus rattus*)

השיניים דומות לשיני העכבר, רק מידותיהן גדולות יותר, וכן הלסת עצמה.

The Charter Group of
Wildlife Ecology



www.birdboxisrael.org



חדף מצוי (*Crocidura* spp.)

החדף הינו טורף, ולכן שיניו משוננות בשונה מהמכרסמים שאינם טורפים



עכבר מצוי (*Mus musculus*)

השיניים מופרדות ומזכירות בצורתן שיני אדם



Tristram's Jird (*Meriones tristrami*) מריון מצוי

בין השיניים יש פס שמחבר בניהם



ציפור Bird

גולגולת ועצמות האופייניות לציפורים

