



EFH Niedergesteln

CAD/BIM-Software Allplan

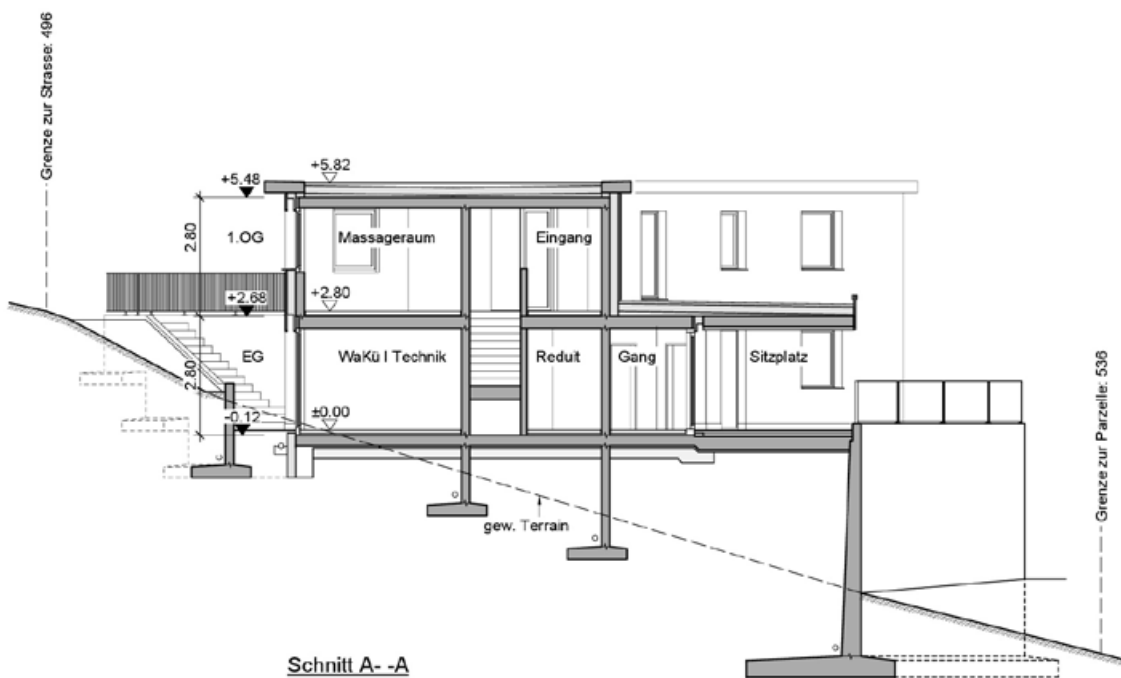
© Rendering: Rafael
Truffer, Summermatter
Architekten AG

Allplan in der Praxis

EFH PERFEKT IN DEN HANG GESETZT

„Auch bei anspruchsvollen Landparzellen kommen wir schnell auf Lösungen“, erklärt Marco Summermatter über das aussergewöhnliche Einfamilienhausprojekt in Niedergesteln. Im Oberwallis gehören die Summermatter Architekten AG zu den führenden Büros in der Planung und Realisierung von Wohnungsbauten. Seit 1997 begleitet die Software von Allplan die Projektierung, die heute ausschliesslich in 3D erfolgt. Wie eine Burg thront das neue Einfamilienhaus in Niedergesteln rund 20 Meter über der Talsohle und bietet einmalige Ausblicke über die Weite des Rhonetals. Auf der Bergseite sieht das Haus sehr bescheiden aus, auf der Talseite hingegen wirkt es mit den Umgebungsmauern und dem Sockel sehr präsent. In seiner äusseren Erscheinung mit den Sicht-

betonmauern und der vertikalen, sägerohen Lärchenverkleidung vermittelt der Neubau zwischen den älteren Mehrfamilienhäusern im Talboden und dem bergseitig angrenzenden alten Dorfkern. „Die extreme Hanglage war eine Herausforderung“, erklärt Architekt Marco Summermatter und fügt an: „Durch die Ausnutzung der maximal möglichen Gebäudehöhe auf der Talseite war es möglich, den bergseitigen Hauszugang attraktiv und auf der Höhe der Strasse anzulegen.“ Das vorgefundene Terrain blieb grösstenteils völlig unverändert und wird nach Bauende den ursprünglichen Verlauf aufweisen. Von der Bergseite gelangt man über eine gedeckte Eingangsnische in das Obergeschoss des Einfamilienhauses. Auf dieser Ebene befinden sich die Garage, ein Gästezimmer, ein Büro, ein Praxisraum und eine Nasszelle. Über eine breite Treppe gelangt man in das Erdgeschoss mit einer offenen Küche



Längsschnitt A-A

CAD-BIM Software
Allplan

und einem grosszügigen Ess- und Wohnbereich mit Cheminée. Dieser Raum ist durch eine Abdrehung um 45 Grad gegen Westen der Aussicht zugewandt und liegt genau in der Verlängerung des Rhonetals. Eine grossflächige Fensterfront erschliesst die beeindruckende Aussicht. Ein Schlafzimmer mit direktem Badzugang, eine Ankleide, ein Reduit und ein Technikraum mit Waschküche ergänzen das Raumprogramm im Erdgeschoss. Ein gedeckter Sitzplatz mit Windschutz und eine Grünfläche bieten sich für den Aufenthalt im Freien an.

EINE NICHT ALLTÄGLICHE AUFGABE

„Die starke und exponierte Hanglage, der Baugrund und die Ausrichtung des Gebäudes machten dieses Projekt interessant und zu einer nicht alltäglichen Aufgabe“, erläutert Marco Summermatter. „Unsere Philosophie ist, objektbezogen die Wünsche und Bedürfnisse der Bauherrschaft über eine intensive Entwurfs- und Vorprojektphase zu entwickeln und anhand von Visualisierungen zu präsentieren“, erklärt der Architekt weiter. Deshalb nutzen er und seine Mitarbeitenden die Projektierung in 3D bereits für das Vorprojekt. „Beim Einfamilienhaus in Niedergesteln hatten wir von Anfang an einen hohen Detaillierungsgrad. Damit hatten wir eine optimale Grundlage, um daraus die Baueingabe zu generieren, aber auch, um der Bauherrschaft ansprechende Visualisierungen präsentieren zu können.“

Bereits während dem Bewilligungsverfahren erstellen Summermatter Architekten die Leistungsverzeichnisse nach dem Normenpositionenkatalog auf der Grundlage des Modells. „Mit diesem Vorgehen erhalten wir in einem sehr frühen Stadium des Projekts einen hohen Genauigkeitsgrad bezüglich der Baukosten“, berichtet Marco Summermatter. Wie an die Planung stellte auch die Realisierung des Projekts an der exponierten Hanglage spezielle Anforderungen an die Beteiligten. Das begann mit der Foundation des Krans, zog sich weiter über die Logistik und die Lagerplätze vor Ort, bis hin zur Erstellung der westlichen Auskragung der Bodenplatte des Gebäudes über der darunter befindlichen Stützmauer. Ein Teil des Gebäudes liegt im Felsen. Wo dies nicht der Fall war, mussten bis in den Felshorizont Mikropfähle gebohrt werden.

EFFIZIENTES PLANEN MIT ALLPLAN

„In der Planung sind wir mit Allplan Architecture sehr effizient unterwegs, obwohl wir geschätzt nur einen Drittel der verfügbaren Möglichkeiten nutzen“, lautet die Aussage von Marco Summermatter. Er ergänzt: „Das bauteilorientierte Arbeiten fasziniert uns und unterstützt ein effizientes Arbeiten.“ Vom ersten Entwurf bis zur Bauvollendung wird das gleiche Modell verwendet. Änderungen in der Ausführungsplanung werden durch



Baustellenfoto

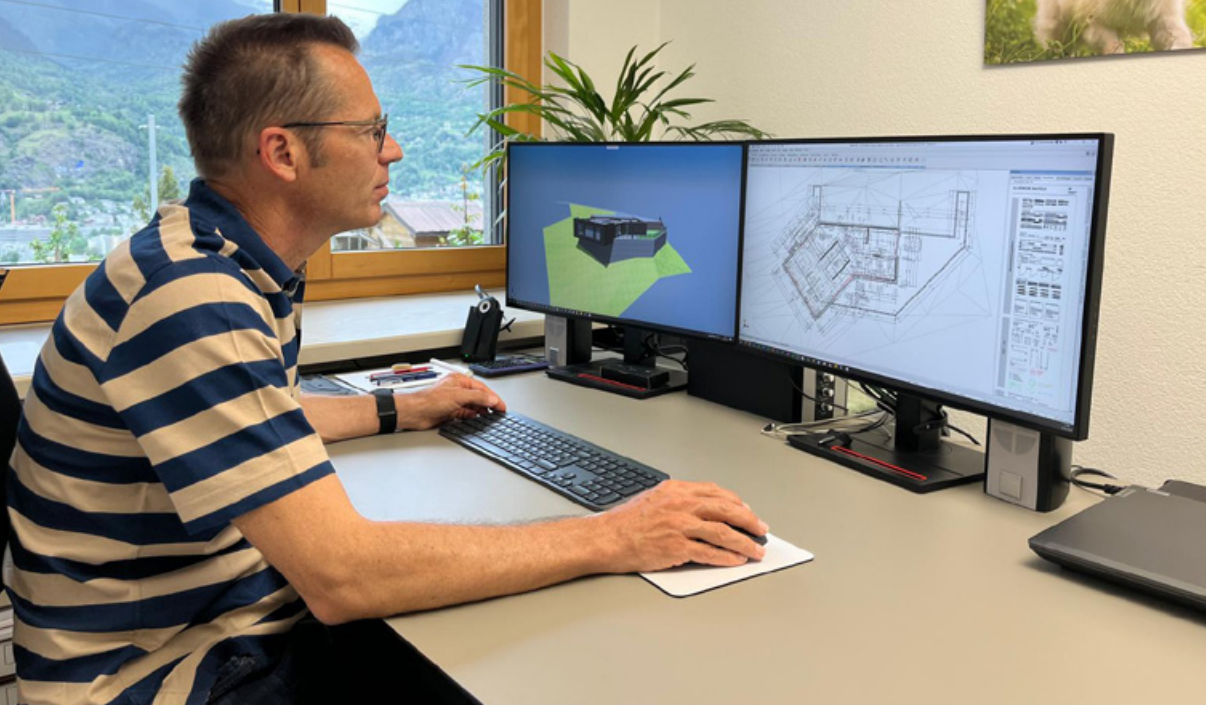
© Summermatter
Architekten AG

das Umschalten des Zeichnungstyps automatisch auch in den Eingabeplänen berücksichtigt. Der Datenaustausch mit Fachplanern und Unternehmern wurde beim Projekt Niedergesteln wie üblich genutzt und hat bestens funktioniert. Die Summermatter Architekten AG modelliert aber nicht nur Gebäude, sondern auch Räume wie Küchen und Badezimmer mit einem hohen Detaillierungsgrad. Wie lautet das Erfolgsrezept in der Anwendung von Allplan Architecture, wie es Marco Summermatter praktiziert? „Von Beginn an möglichst präzise und vollständig planen – das spart später enorm viel Zeit. Aber aufgepasst: Am Anfang ist man sehr schnell, aber für die letzten zwanzig Prozent der Erarbeitung benötigen wir 60 bis 70 Prozent des gesamten Zeitaufwands. Mit unserem Grundsatz, in der Planung ab dem ersten Schritt in 3D zu arbeiten, sind wir sehr effizient unterwegs.“

Informationen zu Allplan auf [allplan.com](https://www.allplan.com).

Projektdaten

| | |
|-------------------------|------------------------------|
| Bezeichnung | EFH Niedergesteln |
| Anzahl Zimmer | 5,5 |
| Anzahl Geschosse | Erdgeschoss und Obergeschoss |
| Planungsbeginn | Januar 2023 |
| Baubeginn | September 2023 |
| Bauende | Dezember 2024 |



Marco Summermatter, dipl.
Architekt FH, Inhaber

Foto: Summermatter
Architekten AG, Brig-Glis

DAS UNTERNEHMEN

Marco Summermatter führt das seit 1980 tätige Architekturbüro heute in zweiter Generation, zusammen mit seinem Sohn Luca. Projekte im Wohnungsbau in der Region vom Oberwallis für vorwiegend private Bauherrschaft ist die Haupttätigkeit von Summermatter Architekten

mit Sitz in Brig-Glis. Eine Vielzahl von realisierten Einfamilien- und Mehrfamilienhäusern, Alterswohnungen, Schulhauserweiterungen, aber auch die Erweiterung einer SAC Hütte, zeugen von der fachlichen Kompetenz der acht Mitarbeitenden.

ÜBER DAS UNTERNEHMEN ALLPLAN

Als einer der führenden Anbieter von ganzheitlichen BIM Software-Lösungen in der Schweiz unterstützt ALLPLAN Architekten und Planungsbüros von der ersten Ideenskizze bis zum fertig gerenderten dreidimensionalen Modell. Das praxisnahe Arbeiten in

2D und 3D, vollständig hinterlegte Schweizer Normen und Standards sowie grosse Benutzerfreundlichkeit, höchste Zuverlässigkeit und volle Datendurchgängigkeit bieten die perfekte Grundlage für die erfolgreiche Realisation Ihrer Bauprojekte.

ALLPLAN Schweiz AG
Hertistrasse 2c
8304 Wallisellen
info.ch@allplan.com
allplan.com