

GÄSTE INFORMATION

DAS ALMHAUS





Liebe Freunde!

Wir begrüßen euch ganz herzlich in unserem schönen Almhaus auf der Feichalm. Wir haben uns viel Mühe gegeben, eine gemütliche und entspannende Atmosphäre in unserem Häuschen zu schaffen und hoffen ihr verbringt auch unbeschwerte und erholsame Tage hier bei uns auf der Alm. Wir bitten euch, auf unser Herrgstück gut aufzupassen und alles wieder so zu verlassen, wie ihr es vorgefunden habt. Damit wir alle noch lange damit Freude haben.

Viel Spaß und eine schöne Zeit!

Beate & Michi



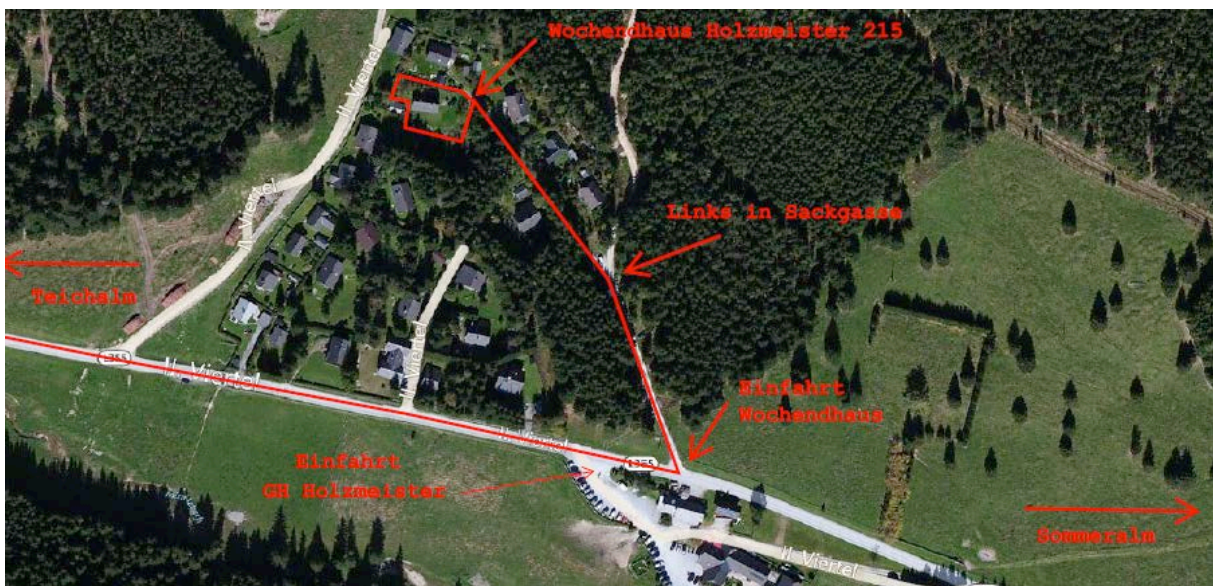
Anreise

Von Graz:

Graz Richtung Bruck an der Mur. Abfahrt Mixnitz, Birkfeld, Breitenau, Teichalm, Sommeralm durch die Gemeinde Breitenau am Hochlantsch, Richtung Teichalm/Sommeralm.

Von Wien:

Bruck an der Mur Richtung Graz. Abfahrt Mixnitz, Birkfeld, Breitenau, Teichalm, Sommeralm durch die Gemeinde Breitenau am Hochlantsch, Richtung Teichalm/Sommeralm.



Allgemeine Informationen



SCHLÜSSELBOX

Der Hausschlüssel ist in der Schlüsselbox hinterm Gartenhaus deponiert. Der Code wird euch bei Anreise per SMS bekanntgegeben. Bitte den Schlüssel bei Abreise wieder hier deponieren und den Code wieder vorstellen.

PARKPLÄTZE

Vor dem Haus stehen 3 (max. 4 Stellplätze) zur Verfügung. Bitte die Einfahrten der Nachbarn nicht zu behindern.

ALARMANLAGE

Die Alarmanlage wird per Handy gesteuert. Die Aktivierung und Deaktivierung erfolgt bei An- und Abreise von uns im Vorfeld und nach Abreise.

WLAN

Wlan steht im Haus zur freien Verfügung. Das Datenpaket ist unlimitiert.

WLAN Passwort: 111 79 89 4

RAUCHVERBOT IM HAUS

Im gesamten Haus herrscht striktes Rauchverbot. Bitte die Terrasse bzw. Balkone zu nutzen.

ERSTE HILFE KASTEN

Ein kleiner Erste-Hilfe-Kasten ist im Lounge-Bereich (Fernsehraum) befestigt. Ein weiterer Erste-Hilfe-Koffer befindet sich im Abstellraum.

Rettung: 144 // Ärztenotdienst: 141

HAUSTIERE

Haustiere sind nicht erlaubt.

OFEN IN STUBE

Der Kaminofen darf nicht ohne Aufsicht oder von Kindern betrieben werden. Nach Gebrauch des Kaminofens bitte die Asche zu entsorgen (Asche- tonne im Freibereich). Das Verbrennen von Abfällen oder Sonstigem (Plastik usw.) ist untersagt!

!!ACHTUNG!! Der Kaminofen (alter Gusseisenofen) wird glühend heiß – Verbrennungsgefahr (vor allem Vorsicht mit Kindern).

MÜLL

Volle Müllsäcke können selbst mitgenommen werden oder vor der Abreise im Gartenhaus gelagert werden. Diese werden dann von uns ordnungsgemäß entsort. Es befinden sich keine Müllcontainer im Almenland. Im Abstellraum stehen ausreichend Müllsäcke zur freien Entnahme zur Verfügung.



Allgemeine Informationen



STROM

Der Sicherungskasten befindet sich im Eingangsraum auf der gegenüberliegenden Seite der Haustür. Hinter dem Bild mit dem Fuchs.

HAUPTWASSERHAHN

Das Hauptwasserventil ist in der Toilette auf der linken unteren Seite des WC 's zu finden. Generell muss das Hauptwasser nie auf- bzw. abgedreht werden.

KÜCHE

Da eine verschmutzte Küche niemanden erfreut, stellen Sie bitte Geschirr, Töpfe und Besteck nur in sauberem und trockenem Zustand in die Schränke. Die Küche ist generell voll ausgestattet und beinhaltet ausreichend Geschirr für 8 Personen.

Info's Ausstattung:

- E-Herd
 - Kühlschrank
 - Geschirrspüler
 - Eierkocher
 - Toaster
 - Nespresso Maschine
- (Kapseln sind selbst mitzubringen)

HOLZKOHLEGRILL

Ein Holzkohlegrill steht zur Nutzung bereit. Kohle, Anzünder etc. sind selbst mitzubringen.

LÄRM (FREIBEREICH)

Bitte sich einfach so zu verhalten, wie es auch sonst im Leben üblich ist. Sämtliche Nachbarn sind sehr nett und zugänglich.

BESCHÄDIGUNGEN

Kann schon mal passieren – bitte einfach Bescheid geben – das meiste kann repariert werden bzw. ist ersetzbar.

REINIGUNG / ENDREINIGUNG

Wir würden uns freuen wenn ihr das Haus in dem Zustand verlassen würdet, wie ihr es vorgefunden habt. Gemeint ist damit das Verlassen des Hauses in generell sauberem Zustand (Küche etc.) Die eigentliche Endreinigung wird natürlich von uns erledigt.

Bitte bei benutzten Betten, die Bettwäsche bei Abreise abziehen und auf den Betten liegen lassen. Somit brauchen wir nicht unnötig saubere Bettwäsche doppelt waschen.



Heizung & Warmwasser



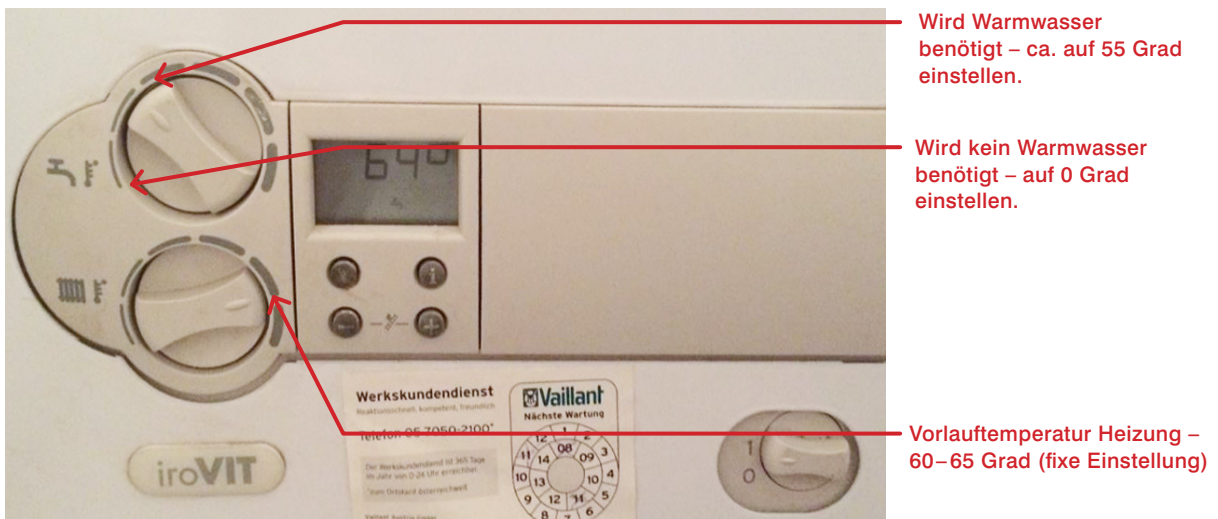
HEIZUNG

Die Heizung ist automatisch gesteuert und standardmäßig bei Ankunft auf 21 Grad eingestellt. Über das Bedienfeld im Vorraum kann die Temperatur geändert werden. Diese händische Temperaturänderung hält 12 Stunden an. Dann stellt sich das Thermostat wieder automatisch auf 21 Grad.



WARMWASSER

Das Warmwasser ist im Heizraum an der Ölheizung einzuschalten. Oberes Drehrad!
Der Warmwasserboiler (Warmwassertemperaturanzeige) befindet sich im Abstellraum.
Der Boiler beinhaltet 300l und somit ausreichen Warmwasser für 6 - 8 Personen.
In der Nacht ist es ratsam das Warmwasser auf 0 Grad zu stellen, da die Heizung sonst öfter anspringt (Lärm).



Check In & Check Out



CHECK IN

- Schlüssel in der Schlüsselbox
- Alarmanlage ist bereits deaktiviert (von uns)
- Heizung auf 21 Grad eingestellt
- Warmwasser aufdrehen

CHECK OUT:

- Alarmanlage wird wieder aktiviert (von uns)
- Heizung wird automatisch reduziert
- Warmwasser abdrehen
- Küche sauber hinterlassen
- Bettwäsche abziehen und liegen lassen (nur gebrauchte Betten)
- Kontrolle ob E-Herd ausgeschaltet ist
- Alle Lichter ausschalten
- Kontrolle ob Saunaofen abgeschaltet ist
- Kontrolle ob Fußbodenheizung Sauna ausgeschaltet ist
- Saunagebäude versperren
- Eingangstor (Zaun Parkplatz) wieder einhängen
- Schlüssel zurück in die Schlüsselbox geben
- Bitte uns über die Abreise kurz per SMS oder Whats App informieren





Viel Spaß!



GÄSTE INFORMATION

DIE SAUNA



Sauna Informationen



HAFTUNG / AUFSICHT KINDER

Das Betreten der Sauna ist für Kinder und Minderjährige strikt untersagt. Wir weisen darauf hin, dass sich am Ofen kein Ofen-Schutzgitter befindet. **Achtung Verbrennungsgefahr!!**

RAUCHVERBOT

Im Saunagebäude herrscht striktes Rauchverbot.

HYGIENEBESTIMMUNGEN

Das Betreten der Sauna ist nur im abgetrockneten Zustand und nach einer gründlichen Ganzkörperreinigung gestattet.

Die Saunakabine ist nur mit einem ausreichend großen, trockenen Badetuch zu benutzen, jede Verunreinigung der Bänke mit Schweiß ist zu vermeiden. Ansonsten ist ein zweites Handtuch im Fußbereich zu verwenden. Sauna-Handtücher liegen bereit.

Aufgüsse mit Alkohol, Honig etc. dürfen nicht durchgeführt werden. Saunadüfte stehen im Duschbereich zur Verfügung.

WASSER IM SAUNAGEBÄUDE

Es gibt keinen fixen Wasseranschluss im Saunagebäude. Wasser kann in Kübeln vom Haupthaus mitgenommen werden. Der Nassbereich / Dusche kann für „Katzenwäsche“ zwischen den Aufgüssen verwendet werden. Benutzen Sie die Dusche im Haupthaus.

HEIZKÖRPER

Der Heizkörper im Saunabereich (Fensterbereich) kann nur über eine App gesteuert werden (nur von uns). Bei Ankunft der Gäste ist der Saunabereich auf 20 Grad vorgeheizt. Bitte bei Bedarf die Fussbodenheizung zu aktivieren.

NACH DEM SAUNAGANG

Bitte das Saunagebäude nach dem Saunagang anständig lüften um die Feuchtigkeit ins Freie zu transportieren. Nach dem Saunieren / nach Abschalten des Ofens bitte die Tür verschlossen halten und den Lüftungsschieber voll öffnen.



Allgemeine Informationen

FREIBEREICH SAUNIEREN

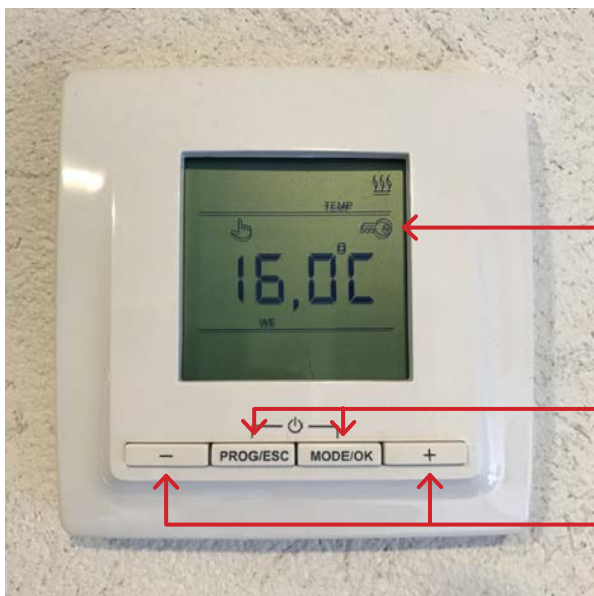
Generell stellt der Nackt - Aufenthalt im Freibereich kein Problem dar. Bitte einfach um Berücksichtigung, falls Nachbarn anwesend sind, sich ein Handtuch umzubinden.

BIO- ETHANOLKAMIN

Die Benutzung des Bioethanol - Kamins ist für Gäste aus feuerpolizeilichen Gründen untersagt. Die Brandgefahr ist zu hoch.

FUSSBODENHEIZUNG

Das Symbol Schlüssel am Display bedeutet, dass das Bedienfeld gesperrt ist. Zum Entsperren einfach das - und + Symbol gleichzeitig gedrückt halten.



Das Symbol Schlüssel am Display bedeutet, dass das Bedienfeld gesperrt ist. Zum Entsperren einfach das - und + Symbol gleichzeitig gedrückt halten.

Ein- und Ausschalten –
PROG/ESC und MODE/OK gleichzeitig drücken

+ - Heiztemperatur regulieren



Allgemeine Informationen

SAUNAOFEN

Saunaofen ausgeschalten (Display hell)



1x drücken – Display aktivieren

3 Sekunden gedrückt halten – Saunaofen aktiviert

1x drücken – Saunaofen deaktiviert

Saunalicht ein- und ausschalten
(Beim Ausschalten der Sauna brennt
das Licht 10 Minuten nach)

Auswahltasten (+- Temperatur)

Menütaste:

1x drücken – Menüeinstellungen aktivieren

2 Sekunden gedrückt halten – Bestätigung

!!!Achtung!!!!

Luftfeuchte bei 0% eingestellt lassen.

Saunaofen eingeschalten (Display dunkel)



Vorlaufzeit nach der Aktivierung
der Sauna ca. 60 Minuten.

