



## BAIES COULISSANTES

CAHIER PRODUIT







# TOUJOURS PLUS DE LUMIÈRE SANS CONTRAINTE

---

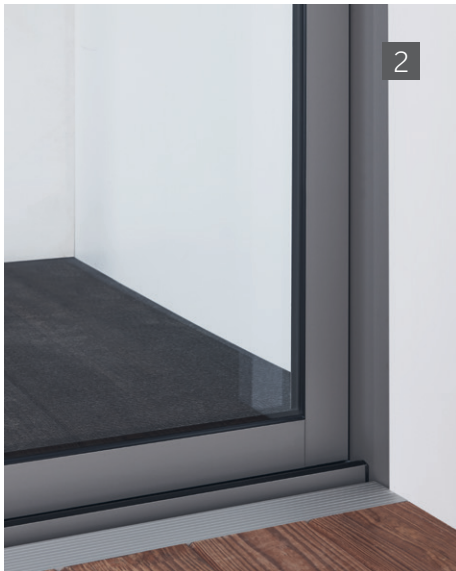
Avec sa baie de lumière grandes dimensions à l'effet bilame maîtrisé, K•LINE propose une gamme de coulissants aussi **performants qu'élégants**, toujours plus fins et avec une surface vitrée optimale pour laisser entrer **un maximum de lumière naturelle**.



# DESIGN







1  
Profils avec faces vues d'aluminium réduites (montant central de seulement 40 mm)

2  
Tapées des montants latéraux épurées et minimalistes (neuf)

3  
Drainages invisibles

4  
Capot W entre rails (conformité PMR)

5  
Seuil encastré

6  
Butée de fin de course design





# DESIGN



Poignée encombrement réduit  
design carré avec fermeture



Poignée intuitive et ergonomique  
(déverrouillage et déplacement  
de l'ouvrant en un seul geste),  
position ouverte

**4 coloris possibles** : blanc, noir, aspect anodisé, aspect inox



Blanc



Noir



Aspect anodisé



Aspect inox

## BON À SAVOIR



- Poignées laquées dans la couleur de la menuiserie : 7 coloris possibles (Disponible fin 2023).
- Les poignées encombrement réduit sont également disponibles en poignées extérieures.





Poignée ouverte design carré avec fermeture



Poignée ouverte design galbé avec fermeture



Poignée encombrement réduit design galbé avec fermeture



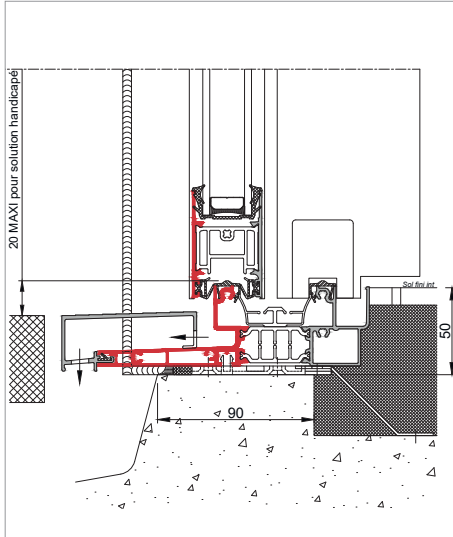
Habillage cuvette sur semi-fixe en verrouillage un point (disponible exclusivement en blanc ou noir)



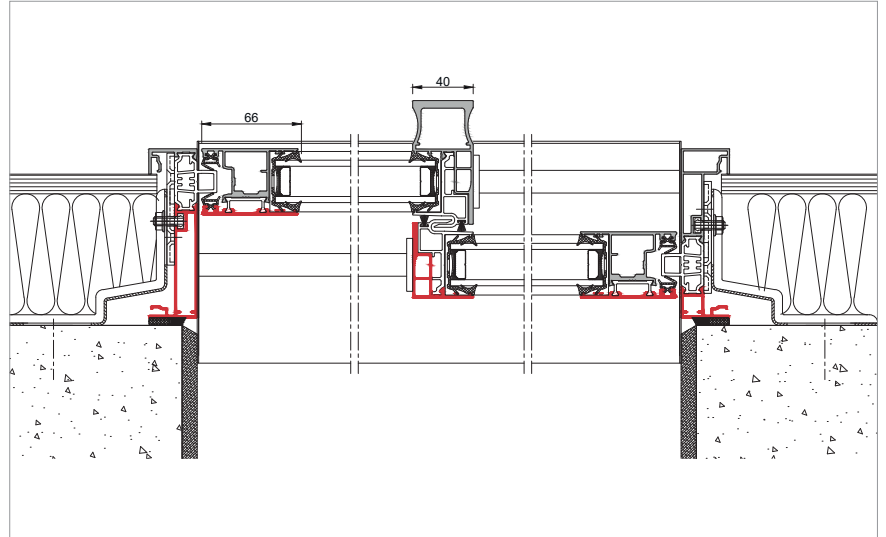


# TECHNIQUE

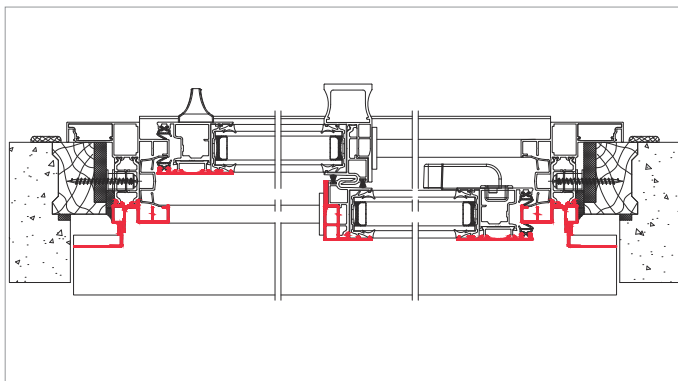
## COUPES TECHNIQUES



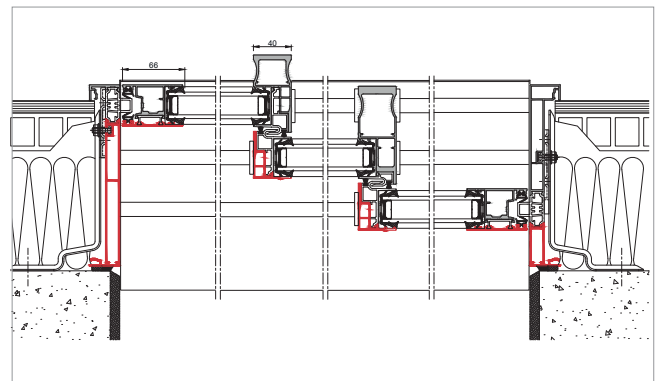
Seuil PMR (seuil encastré) et option Profil d'Aménagement Extérieur (PAE)



Baie coulissante 2 rails 2 vantaux (neuf)



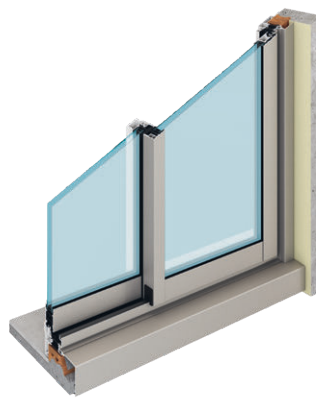
Baie coulissante 2 rails 2 vantaux (réno)



Baie coulissante 3 rails 3 vantaux (neuf)



Baie coulissante 2 rails 2 vantaux - Neuf



Baie coulissante 2 rails 2 vantaux - Réno



Baie coulissante 3 rails 3 vantaux - Neuf



- Profils tubulaires à rupture de pont thermique (dormant et ouvrants).
- Dormant assemblé en coupes droites par vissage (en neuf) ou en coupe d'onglet (en rénovation et ossature bois, ITE, monomur).
- Dormant avec couvre-joint intérieur intégré.
- Bavette d'appui (formant rejet d'eau) clippée après la pose du châssis.
- Drainages invisibles.
- Ouvrant assemblé en coupes droites par vissage.
- Profil serrure breveté pour la maîtrise de l'effet bilame.
- Montant central avec double chicane isolante.
- Etanchéité entre dormant et ouvrants assurée par 2 joints glissants.
- Etanchéité renforcée dans les angles entre rails.
- Chemins de roulement clippés (anodisation noire renforcée).
- Galets avec roulements à aiguilles.
- 1 galet réglable par vantail.
- Butée de fin de course (portes-fenêtres).
- Système anti-fausse manoeuvre.
- Système anti-dégondage par doigt inox (invisible lorsque les vantaux sont fermés).
- Gâches métalliques encastrées.
- Double ou triple vitrage de 28 ou 32 mm.
- Vitrage isolant avec intercalaire noir et remplissage argon.



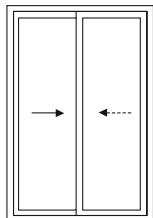
Toutes nos coupes  
techniques  
sur [pro.k-line.fr](http://pro.k-line.fr)



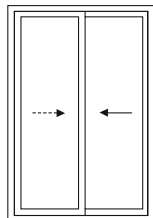
# TYPES D'OUVERTURES

## BAIE COULISSANTE - 2 RAILS

Fenêtre ou porte-fenêtre coulissante  
2 vantaux

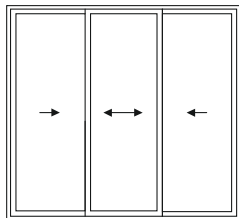


Tirant gauche  
(vue extérieure)

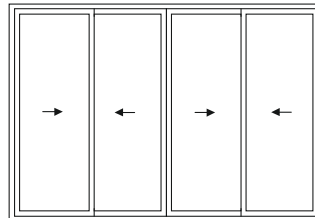


Tirant droit  
(vue extérieure)

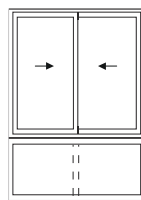
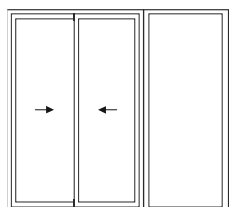
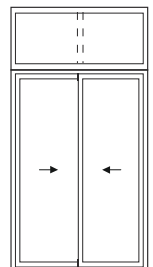
Fenêtre ou porte-fenêtre coulissante  
3 vantaux



Fenêtre ou porte-fenêtre coulissante  
4 vantaux



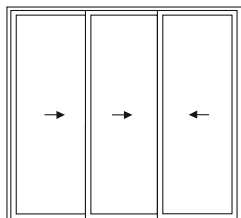
Ensemble avec couissant : allège, imposte fixe ou soufflet, fixe ou ouvrant de frappe latéral...



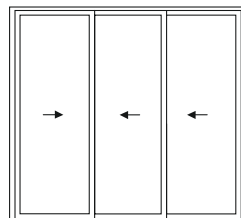
Pour la baie à galandage, consulter le cahier correspondant.

## BAIE COULISSANTE - 3 RAILS

Fenêtre ou porte-fenêtre coulissante  
3 vantaux

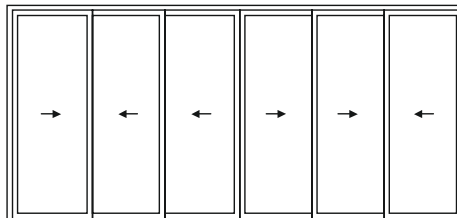


Tirant gauche  
(vue extérieure)



Tirant droit  
(vue extérieure)

Fenêtre ou porte-fenêtre coulissante  
6 vantaux



# ADAPTATIONS POSSIBLES

NEUF

RÉNOVATION

OSSATURE BOIS

ISOLATION THERMIQUE  
PAR L'EXTÉRIEUR (ITE)

MONOMUR



# BLOCS-BAIES K•LINE

NEUF ET RÉNO - Solutions en **débord intérieur** - Coffre visible

**BLOC-BAIE THERMOBLOC**

**Volet roulant**

Visitable par l'intérieur




**BLOC-BAIE CLASSIC**

**Volet roulant**

Visitable par l'intérieur





Plus d'informations  
sur le catalogue  
occultations

NEUF EXCLUSIVEMENT - Solutions en **1/2 linteau** - Coffre invisible

**BLOC-BAIE ½ LINTEAU OPTIBLOC**

**Volet roulant**

Visitable par l'extérieur




**BLOC-BAIE ½ LINTEAU BUBENDORFF**

**Volet roulant standard ou Volet à Lames Orientables (VLO)\***

Visitable par l'extérieur




\* Le VLO est incompatible avec K•LINE Smart Home

**BLOC-BAIE BSO ½ LINTEAU**

**Brise Soleil à lames Orientables (BSO)**

Visitable par l'extérieur




NEUF EXCLUSIVEMENT - Solutions pour **réserve réduite** - Coffre invisible

**BLOC-BAIE ½ LINTEAU OPTIBLOC DÉCALÉ**

**Volet roulant**

Visitable par l'extérieur




**BLOC-BAIE STYLBLOC**

**Volet roulant**

Visitable par l'intérieur




**BLOC-BAIE BSO VERTICAL**

**Brise Soleil à lames Orientables (BSO)**

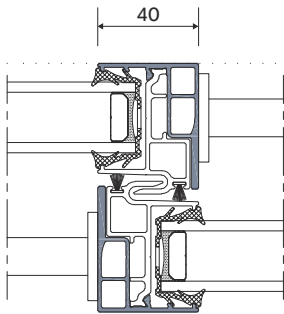
Visitable par l'extérieur



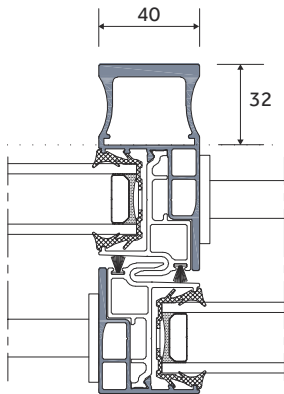




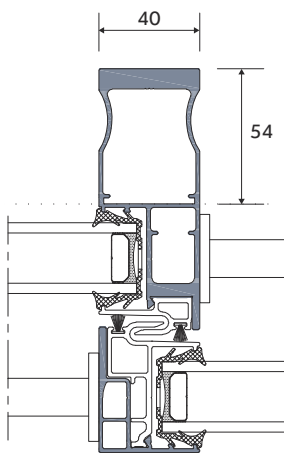

## BAIE COULISSANTE - 2 rails 4 vantaux Neuf et rénovation



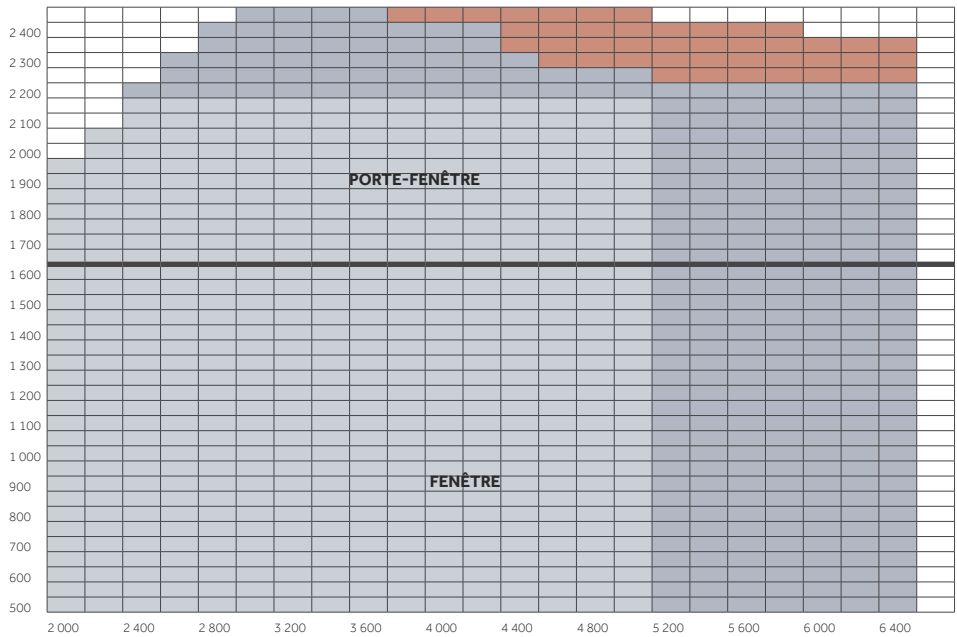
Chicane A



Chicane B

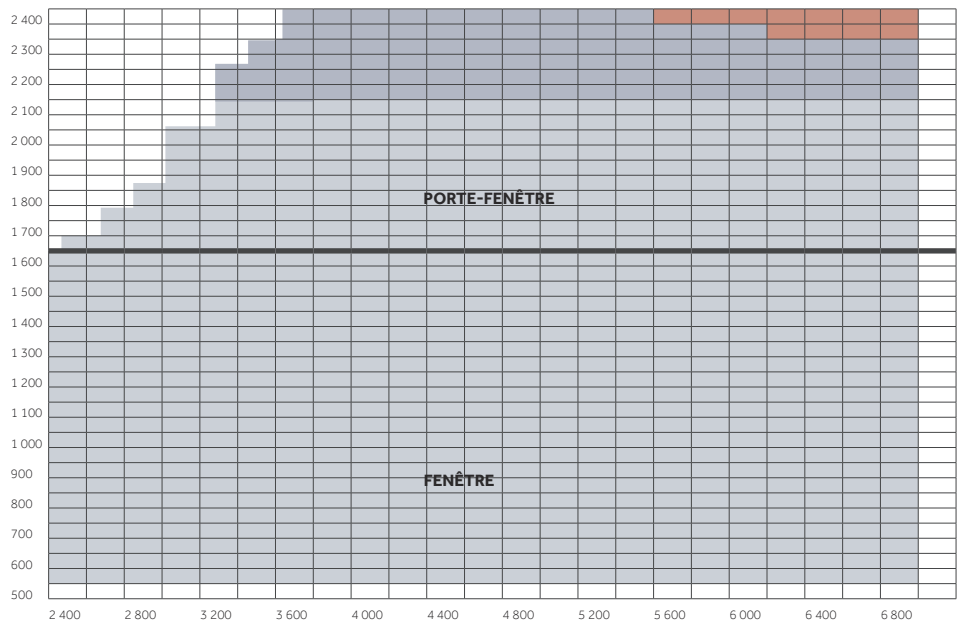


Chicane C



- Pour ces dimensions, les profils permettent une exposition au vent V3 (1 200 Pa)
- Pour ces dimensions, les profils permettent une exposition au vent V3 (1 200 Pa, hors périmètre marquage NF V\*A3)
- Pour ces dimensions, les profils ne permettent qu'une exposition V2 (800 Pa)

## BAIE COULISSANTE - 3 rails 6 vantaux Neuf et rénovation



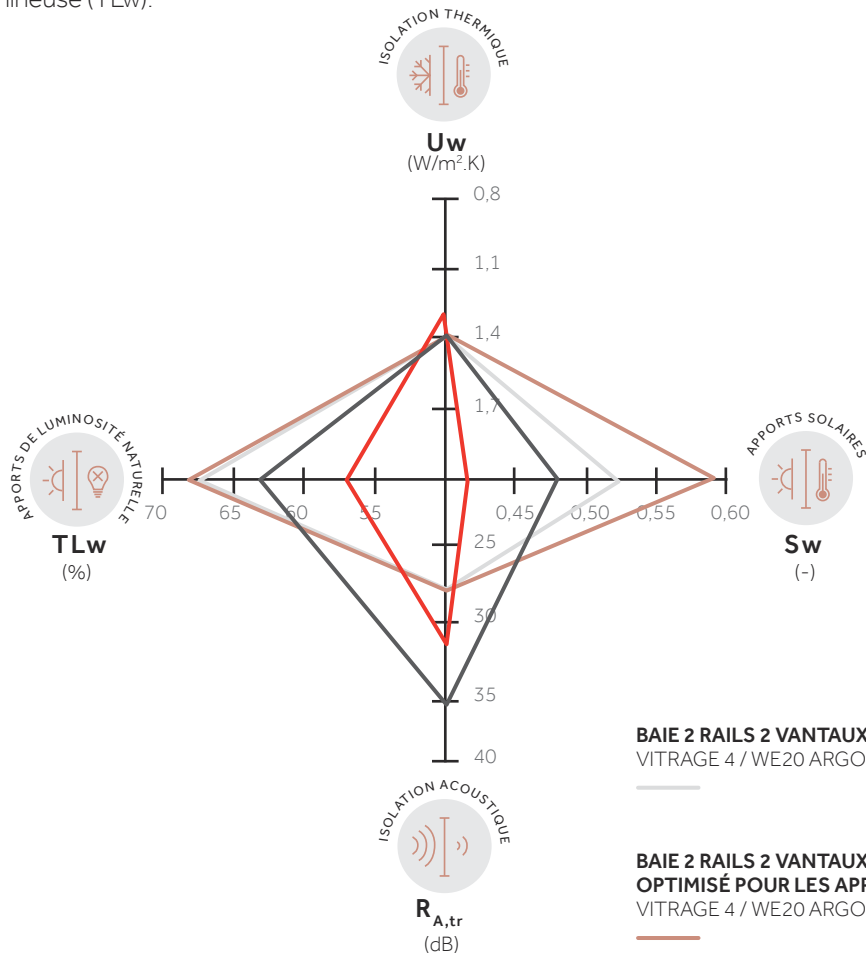
- Pour ces dimensions, les profils permettent une exposition au vent V3 (1 200 Pa).
- Pour ces dimensions, les profils permettent une exposition au vent V3 (1 200 Pa, hors périmètre marquage NF V\*A3)
- Pour ces dimensions, les profils ne permettent qu'une exposition au vent V2 (800 Pa)

- Pour ces dimensions, les profils permettent une exposition au vent V3 (1 200 Pa)
- Pour ces dimensions, les profils permettent une exposition au vent V3 (1 200 Pa, hors périmètre marquage NF V\*A3)
- Pour ces dimensions, les profils ne permettent qu'une exposition V2 (800 Pa)



# PERFORMANCES DE LA BAIE COULISSANTE

En neuf comme en rénovation, une performance Thermo-lumineuse®, c'est la prise en compte de **l'ensemble des aspects énergétiques** d'une menuiserie : son isolation thermique ( $U_w$ ), ses apports solaires ( $Sw$ ), et sa transmission lumineuse ( $TL_w$ ).



**BAIE 2 RAILS 2 VANTAUX STANDARD K-LINE**  
VITRAGE 4 / WE20 ARGON / TBE 4

**BAIE 2 RAILS 2 VANTAUX K-LINE AVEC VITRAGE OPTIMISÉ POUR LES APPORTS SOLAIRES**  
VITRAGE 4 / WE20 ARGON / TBE ECLAZ 4

**BAIE 2 RAILS 2 VANTAUX K-LINE AVEC THERMIQUE RENFORCÉ**  
VITRAGE 8 / SW U 16 / TBE 1.0 THERM 4

**BAIE 2 RAILS 2 VANTAUX K-LINE AVEC ACOUSTIQUE RENFORCÉ**  
44-2S / WE16 argon / TBE 8

## UN CONCENTRÉ DE PERFORMANCES



### THERMIQUE $U_w$

Jusqu'à **1,2 W/m<sup>2</sup>.K.**



### APPORTS SOLAIRES $Sw$

Jusqu'à **0,60  $Sw$ .**



### TRANSMISSION LUMINEUSE $TL_w$

Jusqu'à **69%.**



### AFFAIBLISSEMENT ACOUSTIQUE $R_{a,tr}$

Jusqu'à **35 dB.**

Étanchéité à l'air renforcée A\*4.

## TABLEAU DE PERFORMANCES

CONTRIBUE À UN ISOLEMENT DE FAÇADE DE	VITRAGE ISOLANT	FORMAT	Ug (W/m <sup>2</sup> .K)	Uw (W/m <sup>2</sup> .K)	FACTEUR SOLAIRE Sw	FACTEUR DE TRANSMISSION LUMINEUSE TLw
30 dB	4 / 20 argon / TBE 4	2 Rails 2 Vantaux*	1,1	1,6	0,54	67 %
	4 / WE 20 argon / TBE 4		1,1	1,4	0,54	67 %
	4 / WE 20 argon / TBE ECLAZ® 4		1,1	1,4	0,59	67 %
	8 / SW U 16 argon / TBE 1.0 THERM 4		1,0	1,3	0,42	58 %
	4 TBE / WE 10 argon / 4 / WE 10 argon / TBE 4		0,8	1,2	0,45	60 %
30 dB	4 / 20 argon / TBE 4	3 Rails 3 Vantaux**	1,1	1,6	0,55	68 %
	4 / WE 20 argon / TBE 4		1,1	1,5	0,55	68 %
	4 / WE 20 argon / TBE ECLAZ® 4		1,1	1,5	0,60	69 %
35 dB	44.2s / WE 16 argon / TBE 8	2 Rails 2 Vantaux *	1,1	1,4	0,49	64 %
	44.2s / WE 16 argon / TBE 8	3 Rails 3 Vantaux**	1,1	1,5	0,50	66 %

Performances pour les dormants neufs.

\* 2 rails 2 vantaux : 2 350 x 2 180 ht - \*\* 3 rails 3 vantaux : 3 500 x 2 180 ht

## CERTIFICATIONS

- DTA (Avis technique).
- NF Fenêtres : **jusqu'à A\*4 E\*6B V\*A3.**



CERTIFIÉ CSTB CERTIFIED





# OPTIONS



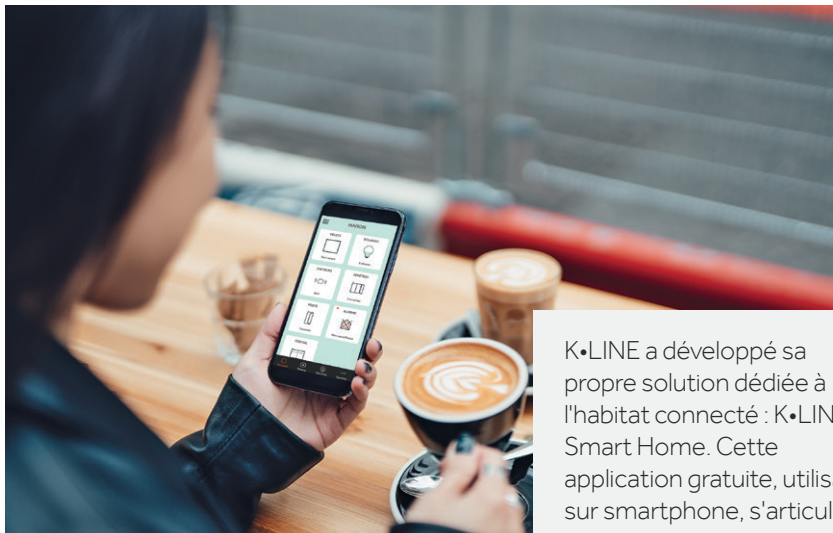






# K•LINE SMART HOME

## UNE APPLICATION SIMPLE ET RAPIDE



K•LINE a développé sa propre solution dédiée à l'habitat connecté : K•LINE Smart Home. Cette application gratuite, utilisable sur smartphone, s'articule autour de trois programmes : **Detect**, **Pilot** et **Airflow**.



Télécharger gratuitement  
l'application

## POURQUOI CHOISIR K•LINE SMART HOME ?

L'application K•LINE Smart Home permet, en **présentiel ou à distance**, de **piloter et de gérer facilement tous les équipements connectés**. Avec les programmes **Detect**, **Pilot** et **Airflow**, K•LINE propose une offre connectée complète pour mieux vivre sa maison et répondre à quatre de vos besoins fondamentaux : **la santé, la sécurité, le confort et les économies d'énergie**.



**DETECT**

### K•LINE DETECT

- Pour **sécuriser** un logement grâce au Détecteur de Verrouillage Intégré (DVI) et/ou le Pack Alarme.



**PILOT**

### K•LINE PILOT

- **Piloter**, en présentiel ou à distance, les menuiseries motorisées : la fenêtre pilotée, le coulissant piloté et les volets roulants.
- **Programmer**, via la fonction agenda (touche Prog.), l'ouverture / fermeture des menuiseries pilotées.
- **Scénariser** l'ouverture / fermeture des menuiseries pilotées au bon moment.



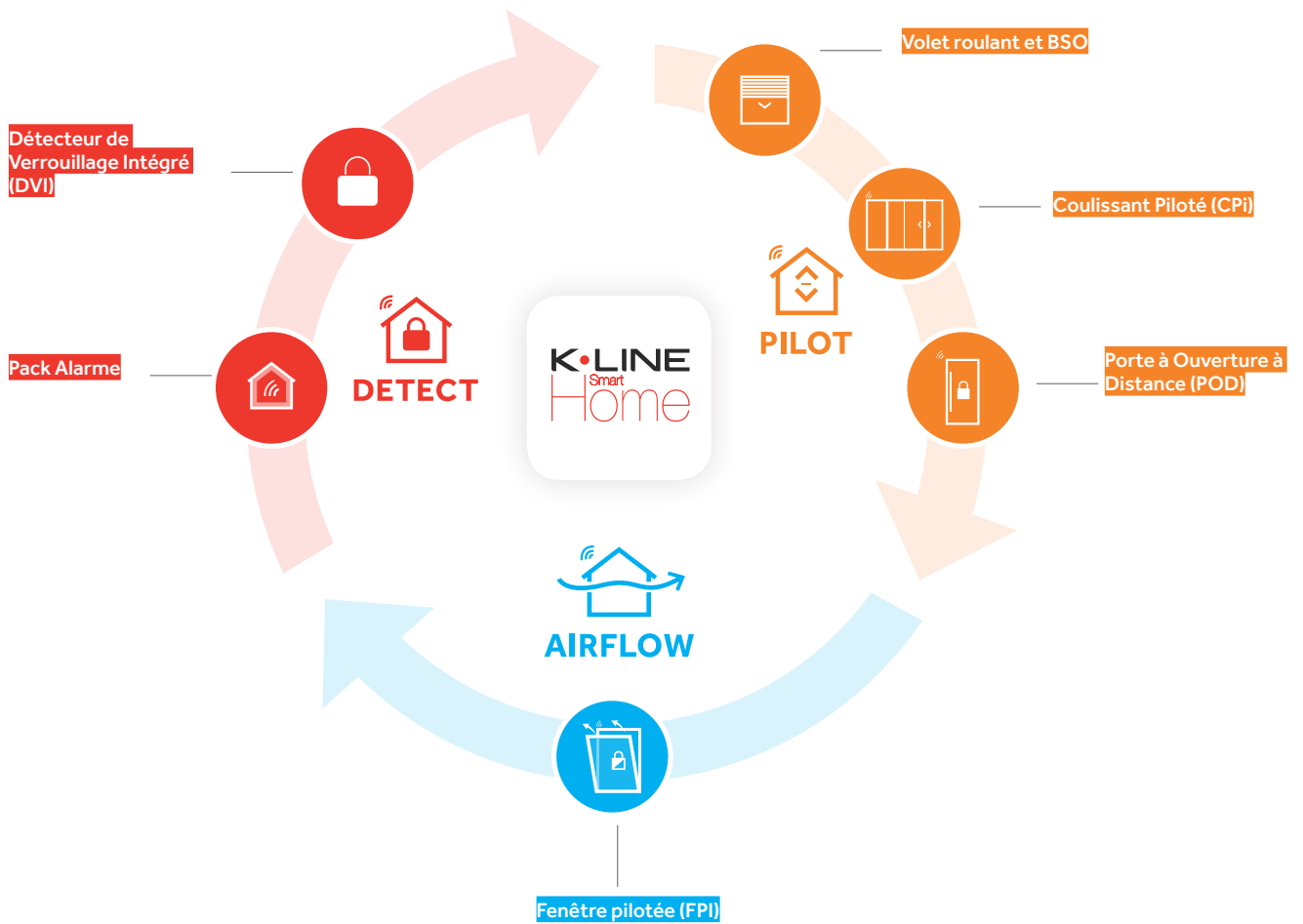
**AIRFLOW**

### K•LINE AIRFLOW

- **Aérer** un logement.
- **Réaliser** un diagnostic de la qualité d'air intérieur du logement via un capteur (optionnel).

## UNE OFFRE CONNECTÉE COMPLÈTE

Proposez à vos clients un logement **plus sûr, plus confortable, plus sain et plus économe.**



Le **DVI** ou **DÉTECTEUR DE VERROUILLAGE INTÉGRÉ** est un capteur radio, sans fil, qui permet à chaque menuiserie équipée, frappe, coulissant et porte d'entrée, d'informer sur son état en temps réel : verrouillé ou non.



Feuilleter le catalogue  
**K-LINE Smart Home**

# COULISSANT PILOTÉ



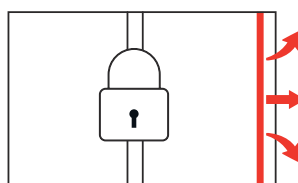
- 1** Traverse constituée d'un moteur radio Somfy iO et d'un système de transmission
- 2** Boîtier de manoeuvre, témoin d'ouverture
- 3** Poignée de manoeuvre du vantail semi-fixe
- 4** Absence de poignée sur le vantail principal
- 5** Ouvrant semi-fixe à ouverture manuelle
- 6** Ouvrant piloté



## FONCTION AÉRATION INTÉGRÉE

### Aération sécurité enfants :

Ouverture de 3 cm, verrouillée, permettant d'assurer un renouvellement de l'air ambiant, en toute sécurité.





## DESRIPTIF

### Atouts :

- Pose simple et rapide.
- Motorisation intégrée silencieuse.
- Ouverture totale en 20 secondes environ (selon la largeur de la baie).
- Fonction détection d'obstacle.
- Témoin d'ouverture.
- Plusieurs positions d'ouverture possibles dont position préférentielle MY ( position d'ouverture programmable à la largeur souhaitée), aération sécurité enfants (ouverture verrouillée à 30 mm ).
- Performances thermiques , acoustiques et d'étanchéité conservées.
- Prix public unitaire conseillé de l'option : 800 € TTC hors coût d'installation<sup>(1)</sup>.

### Périmètre technique :

- Disponible sur une baie coulissante 2 rails 2 vantaux pour tous les dormants.
- Déclinable en version blocs-baies : 1/2 linteau, BSO vertical ou coffre tunnel.
- Limites dimensionnelles indicatives :
  - Hauteur dormant : 890 x 2 700 mm.
  - Largeur dormant : 1 500 x 3 600 mm.
  - Poids maximum par vantail : 180 kg.
- Garantie 5 ans sur les pièces du kit de motorisation.

### Bon à savoir :

- Produit réservé exclusivement à un usage résidentiel. Les réglementations et normes auxquelles ces produits se réfèrent excluent tout usage en ERP.
- Possibilité de mixer les motorisations SOMFY iO (coulissants pilotés et occultations) et des motorisations radios X3D dans l'application K•LINE Smart Home.

<sup>(1)</sup> plus-value à rajouter au prix de base de la baie coulissante.

## COMMENT LE PILOTER ?

### EN LOCAL

Le point de commande mural K•LINE Gloss permet de piloter en présentiel le coulisant piloté. Relié en filaire au moteur, c'est le point de commande qui intègre la technologie radio X3D.

2 designs au choix :



### À DISTANCE

L'application K•LINE Smart Home permet d'accéder à des fonctions supplémentaires :

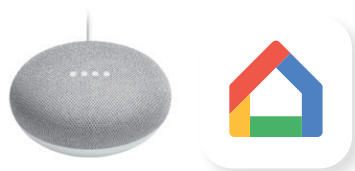
- Pilotage à distance
- Programmation horaire
- Scénarisation



Dans le cas d'un pilotage en environnement Somfy, seule la box Somfy Tahoma sera nécessaire.

### À LA VOIX

via un assistant vocal Google Home.



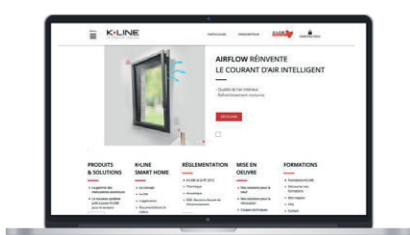
### VIA LE CAPTEUR

Le diagnostic en temps réel permet de déclencher l'ouverture / fermeture automatique du coulisant piloté au bon moment.



# LES OUTILS DIGITAUX K•LINE À VOTRE DISPOSITION

## SITE PROFESSIONNEL



[pro.k-line.fr](http://pro.k-line.fr)

- Devis et Commande En Ligne
- Commande de pièces détachées et profilés / tôlerie
- Coupes techniques
- Outil de calcul de Thermo-luminosité®

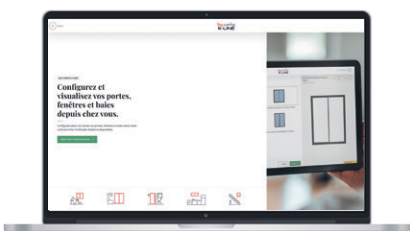
## SITE PRESCRIPTEURS



[prescription.k-line.fr](http://prescription.k-line.fr)

- Inspirations
- Outil de calcul de Thermo-luminosité®
- Guide conseil
- Objets BIM
- Attestations, avis techniques

## CONFIGURATEUR



[maconfig.k-line.fr](http://maconfig.k-line.fr)

- Un outil unique pour aider vos clients à configurer et visualiser leur projet de changement de fenêtres, baies et portes d'entrée

## ÉTIQUETTE GARANTIE



- Scannez le QR code de l'étiquette pour effectuer vos demandes SAV en ligne





k-line.fr

