

JOURNÉES TECHNIQUE TERINOV

GLISSEMENTS DE TERRAINS

PEGAIROLLES DE L'ESCALETTE

09/04/2024

PEGAIROLLES DE L'ESCALETTE GLISSEMENTS



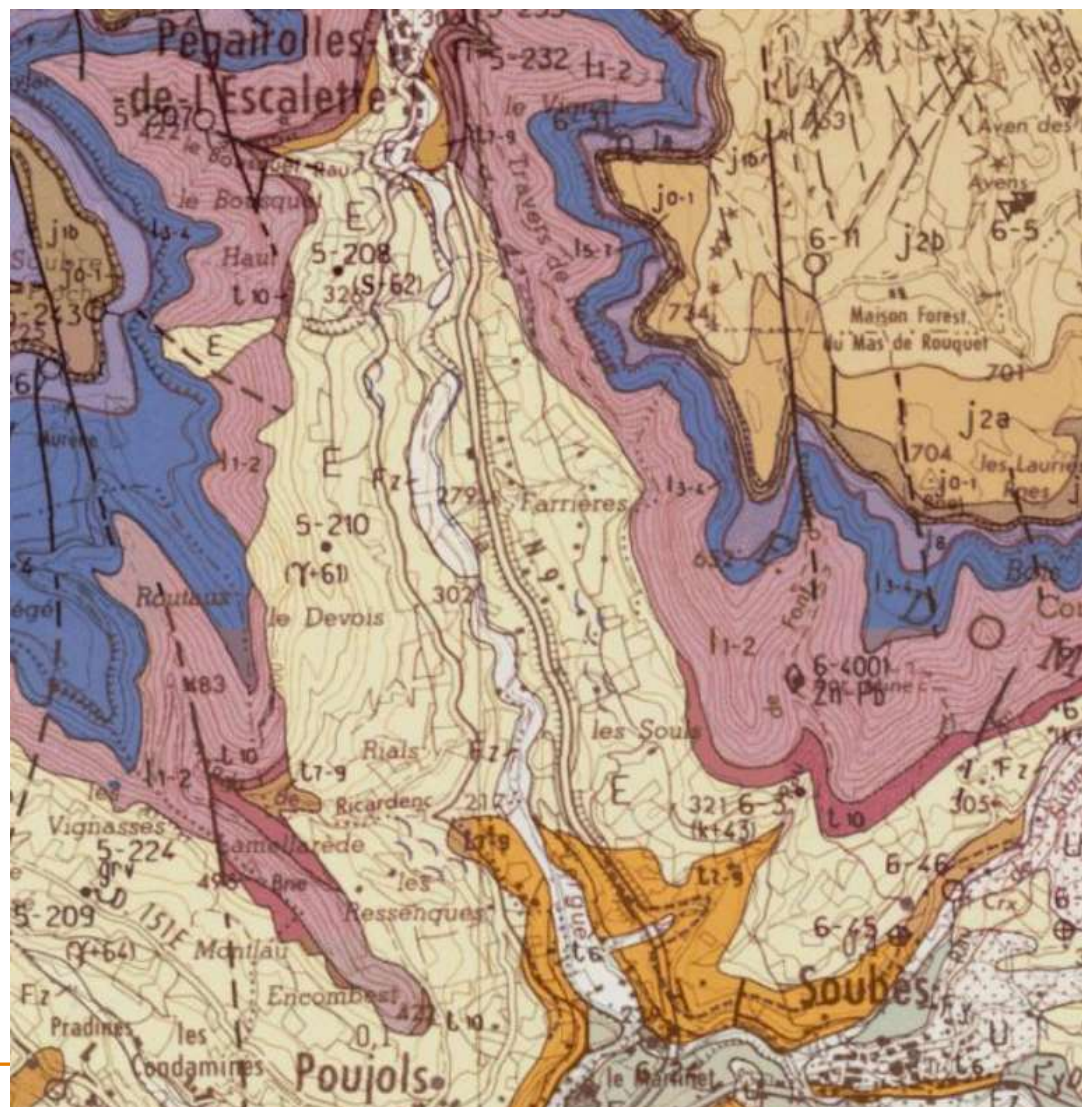
PEGAIROLLES DE L'ESCALETTE GLISSEMENTS

Reculée karstique de la Lergue

Grands replats en pied de versant calcaires

Glissements lents sur les marnes triasiques

Insertion délicate de la RN9 puis l'A75



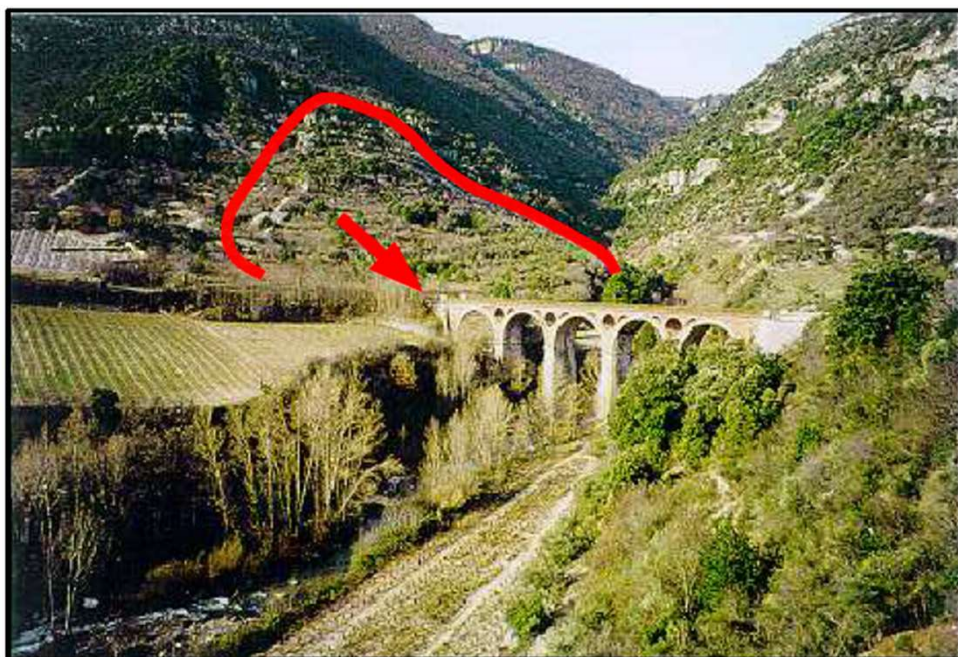
PEGAIROLLES DE L'ESCALETTE GLISSEMENTS

Mise en compression du pont sur la Lergue à Pegairolles => Ruine du pont

passage en rive gauche fin des années 1970 (1976/78)

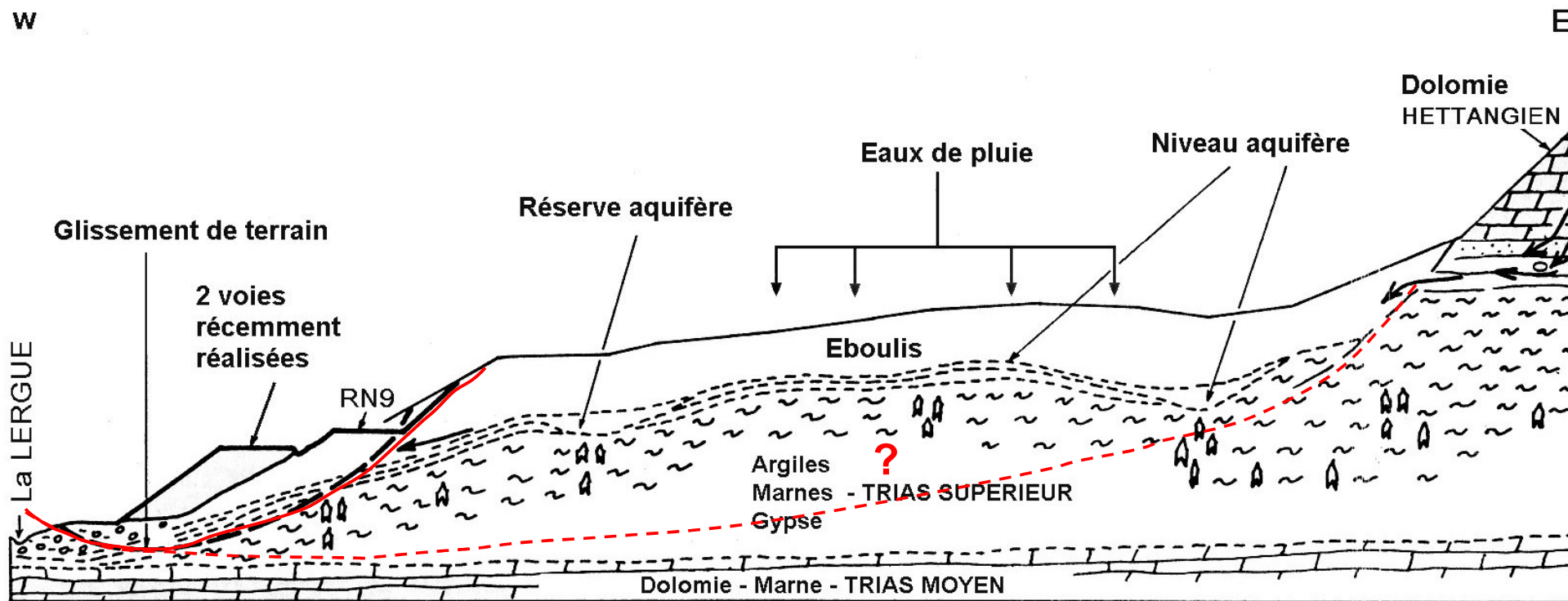
Doublement RN9 1986

Mise en autoroute entre 1996-2001



PEGAIROLLES DE L'ESCALETTE GLISSEMENTS

COUPE GEOLOGIQUE SCHEMATIQUE VALLEE DE LA LERGUE



Profondeurs de rupture entre 6 et 25 m

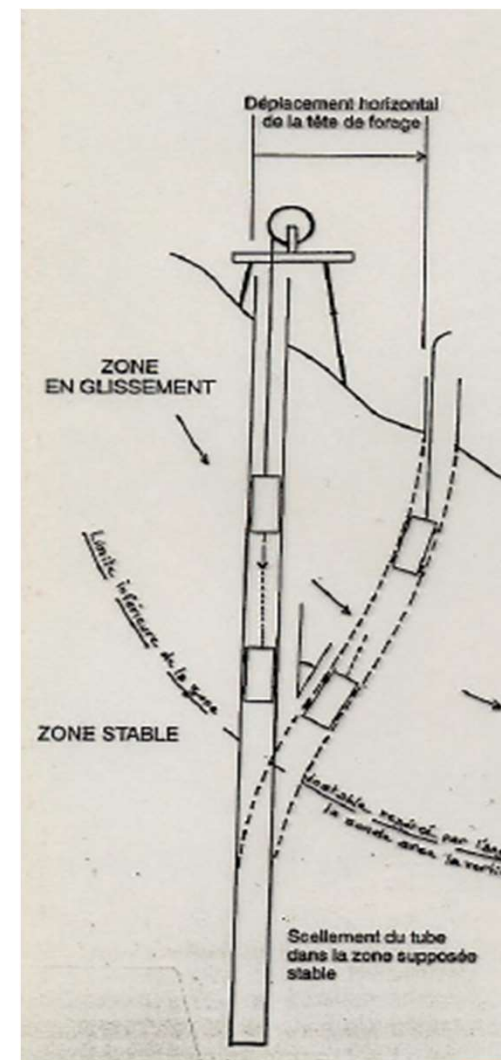
PEGAIROLLES DE L'ESCALETTE GLISSEMENTS

Suivi par inclinométrie en tube rainurés

Mesure périodique, pas à pas selon deux axes orthogonaux

Longueur 50 cm

Résolution typique 0,0002°



PEGAIROLLES DE L'ESCALETTE GLISSEMENTS

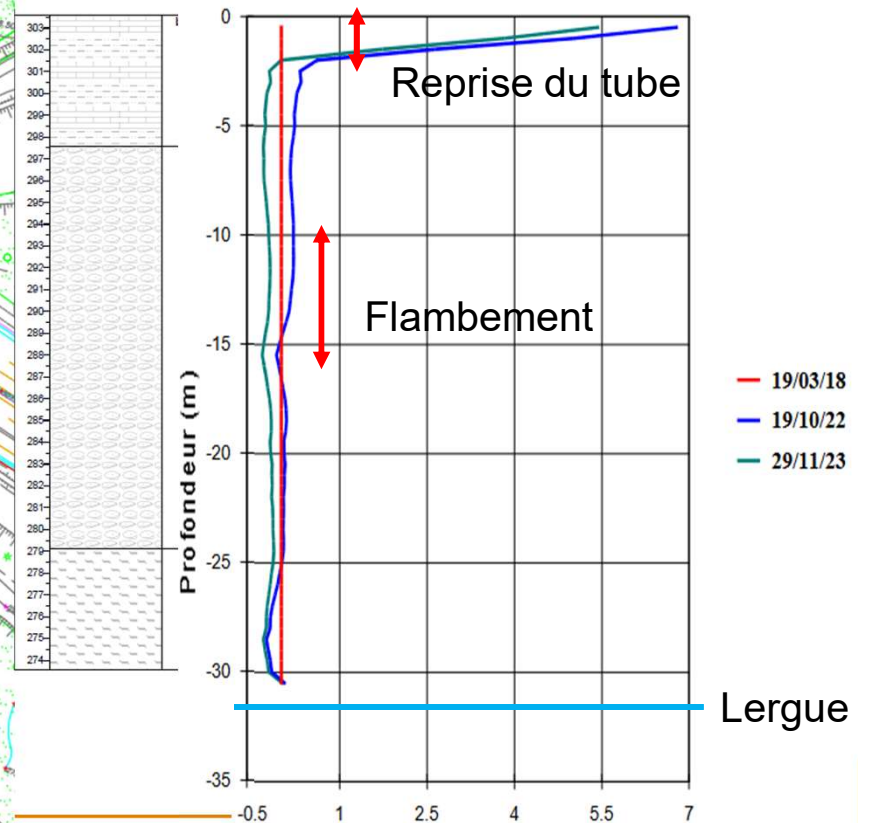
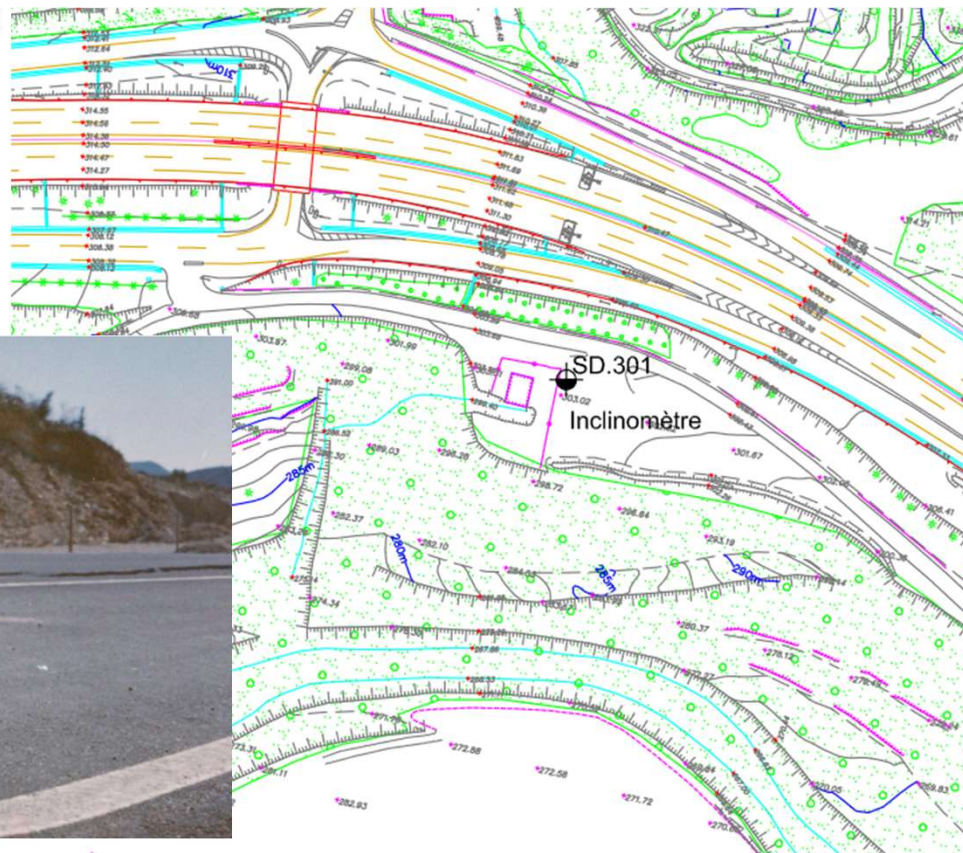
Les Moulières

Historiquement actif

Actuellement déformation vers l'amont à 2 m

=> poussée en tête de tube lors de travaux de reprise du tubage

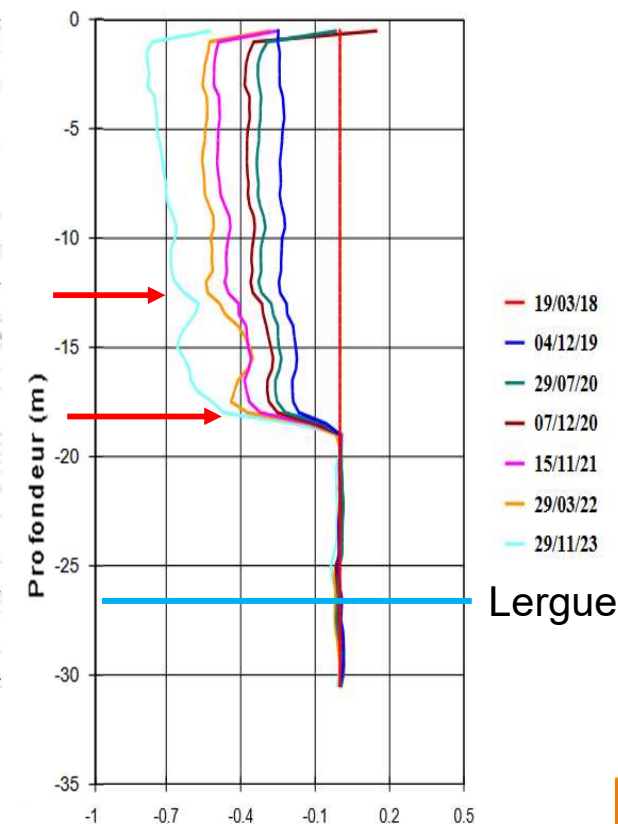
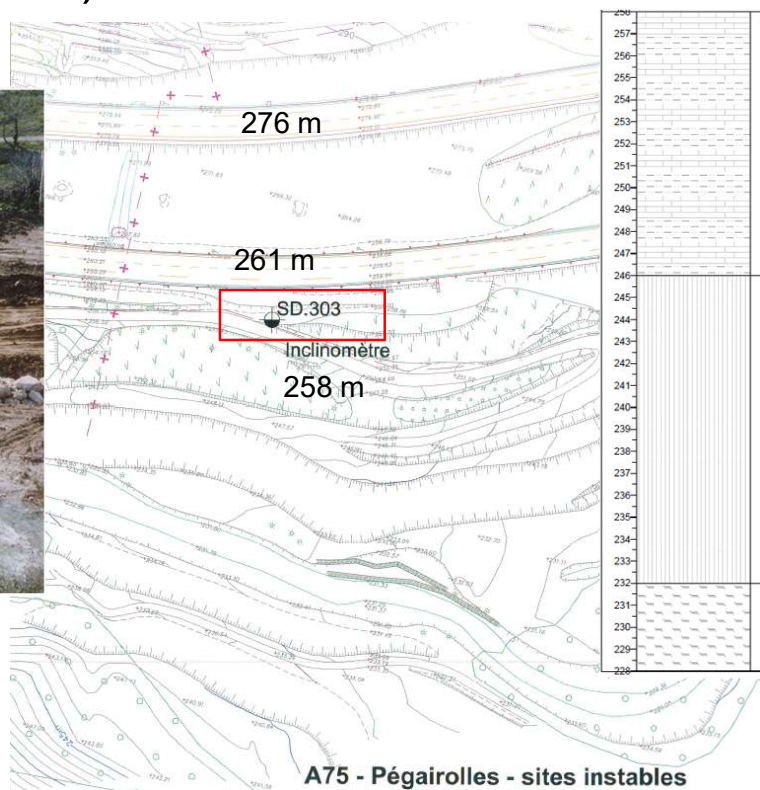
Suivi inclino SC301
2009-2014 et 2018-2020



PEGAIROLLES DE L'ESCALETTE GLISSEMENTS

Ferme d'Arnal et Betissier
Historiquement actif
Stabilisé par masque poids
Actuellement actif (13 mm/an) à 18 m et 12,5 m

Suivi inclino SD303
2018-2023



PEGAIROLLES DE L'ESCALETTE GLISSEMENTS

Glissement Le Perret

Historiquement actif à 6 et 25 m

Stabilisé par masque granulaire

Actuellement actif à 15,5 m (plateforme A75) 0,6 mm /an

Suivi inclino SD308
2009-2014 et 2018-2023

