



# Les Jeudis du foin

## Portes ouvertes

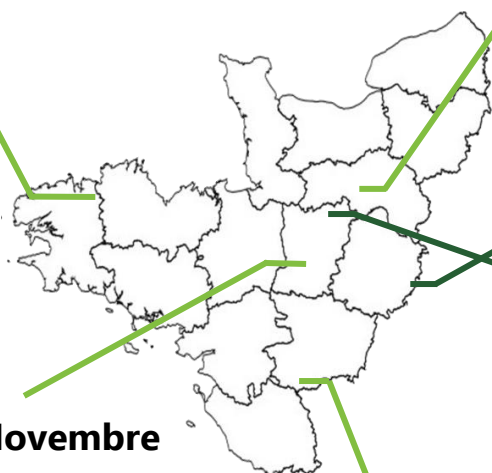
Novembre 2024 - 14h00 / 16h30

### Jeudi 07 Novembre

GAEC du Liorz  
Le Poder  
29 620 Plouégat-Guérand

### Jeudi 14 Novembre

EARL du Grand Val  
Le Val  
61 430 Athis-de-l'Orne



### Jeudi 21 Novembre

GAEC du Domaine de  
Chéripeau- SAS Méthadom  
Le Domaine de Chéripeau  
53 200 Prée-d'Anjou

### Jeudi 28 Novembre

GAEC de Roumé  
Les Mazeries  
49 360 Yzernay

Autres portes-ouvertes  
coorganisées par SEGRAFO :

### Jeudi 24 Octobre avec

SCEA Gasteau  
Chezeray  
72 120 Marolles-lès-Saint-Calais



### Jeudi 05 Décembre avec

GAEC de Louverné  
Louverné  
53 300 Chantrigné



**Entrée libre et gratuite**  
(suivre le fléchage)

### Au programme :

- Présentation de l'exploitation et du séchoir
- Témoignages d'éleveurs
- Visite du séchoir, démonstration de la griffe, temps d'échanges...



Pour tout renseignement, contacter :

Association SEGRAFO

Tel : 02 30 06 08 36

Mail : [contact@segrafo.fr](mailto:contact@segrafo.fr)

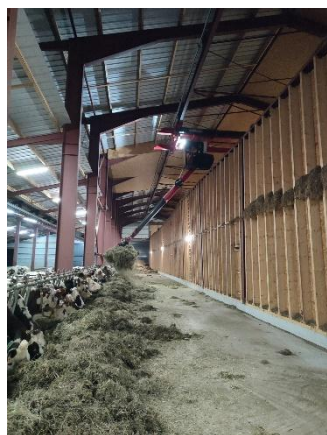
[www.segrafo.com](http://www.segrafo.com)

# Caractéristiques des fermes



## GAEC du Liorz (29) - Jeudi 7 Novembre

- Séchoir en grange de 2022 d'une capacité de 270 tonnes
- Indépendant au bâtiment d'élevage
- Capteur solaire avec récupération de chaleur sous panneaux photovoltaïques
- Exploitation en AB et STG Lait de foin de 55 vaches laitières



## EARL du Grand Val (61) - Jeudi 14 Novembre

- Séchoir en grange de 2023 d'une capacité de 460 tonnes + 2 cellules de séchage à plat multi-produits.
- Auto-construction
- En face de la stabulation
- Capteur solaire avec récupération de chaleur sous panneaux photovoltaïques + générateur d'air chaud au bois déchiqueté
- Exploitation en AOP Camembert de Normandie de 110 vaches laitières avec ration hivernale foin + maïs grain

## SAS Méthadom (53) - Jeudi 21 Novembre

- Séchoir à plat multi-produits de 2023 couplé à une batterie d'eau chaude de 200 kW thermiques en provenance d'une unité de méthanisation en co-génération
- Deux aires de séchage à plat multi-produits de 75 m<sup>2</sup>
- Séchage de luzerne, prairies multi-espèces, céréales d'été, maïs grain, bois déchiqueté, ...
- Déstockage du foin séché en vrac dans le prolongement des aires de séchage



## GAEC de Roumé (49) - Jeudi 28 Novembre

- Séchoir de foin de luzerne en bottes cubiques de 2023
- 10 lignes de séchage : séchage de 12 à 120 bottes cubiques par cycle
- Capteur solaire en panneaux photovoltaïques intégrés à la couverture d'une puissance de 120 kWc électriques
- Foin destiné à l'alimentation de chèvres laitières en AB



## AUTRES PORTES OUVERTES

- **Jeudi 24 Octobre** : ½ journée technique organisée par le CIVAM AD 72 sur le séchage en grange à SCEA Grastreau, Chezeray à Marolles-Les-Saint-Calais (72).
- **Jeudi 05 Décembre** : journée porte-ouverte Infiltr'eau 53 organisée par le Conseil départemental de la Mayenne et la Chambre d'agriculture dont un atelier sur le séchage en grange au GAEC de Louverné, Louverné, à Chantrigné (53).