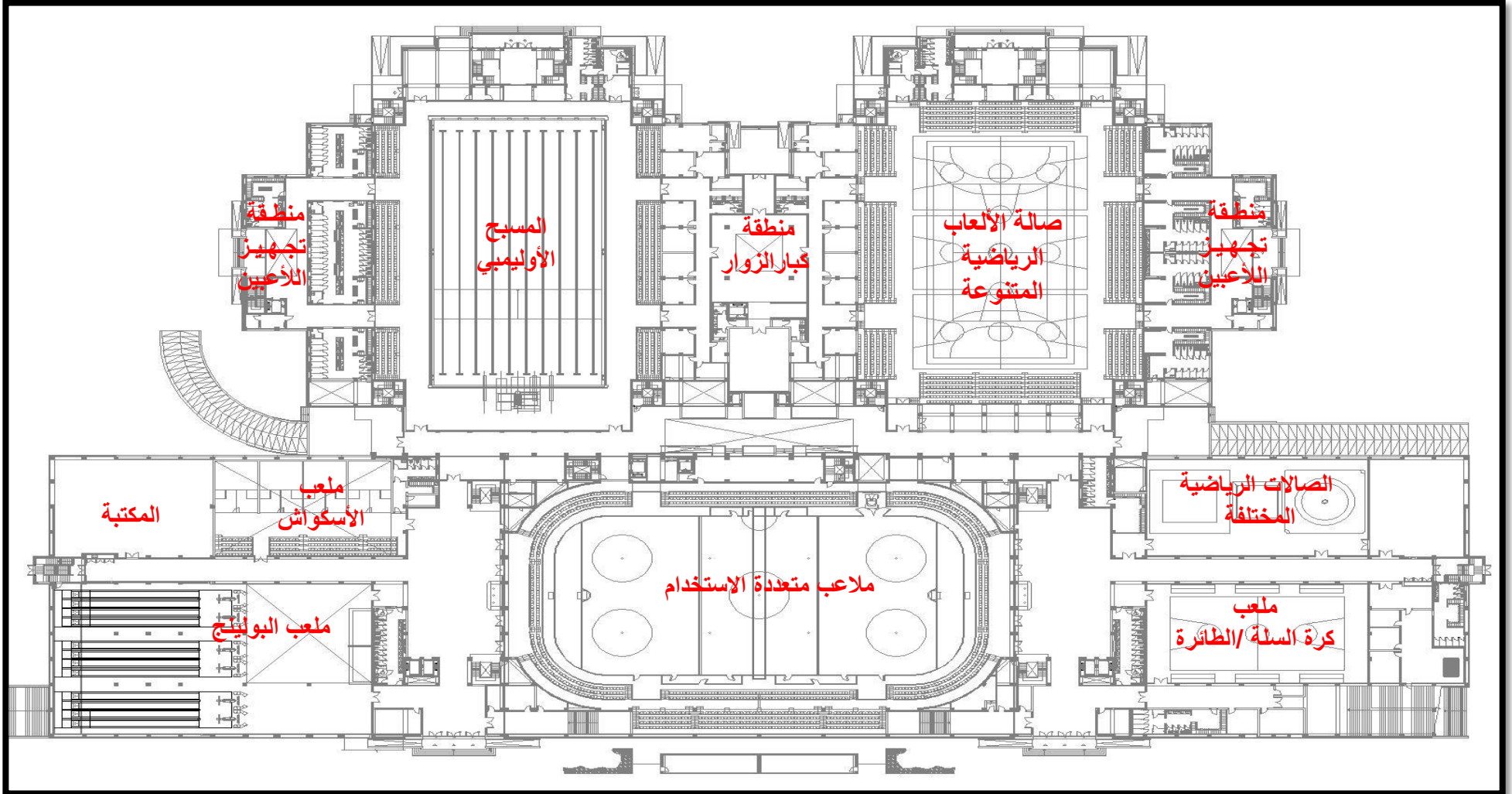


مشروع مبنى الأنشطة الرياضية

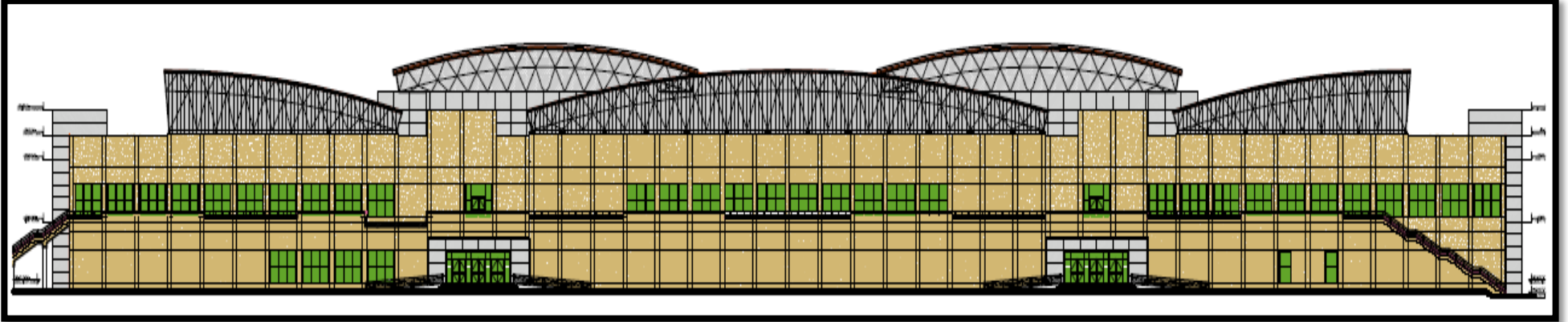
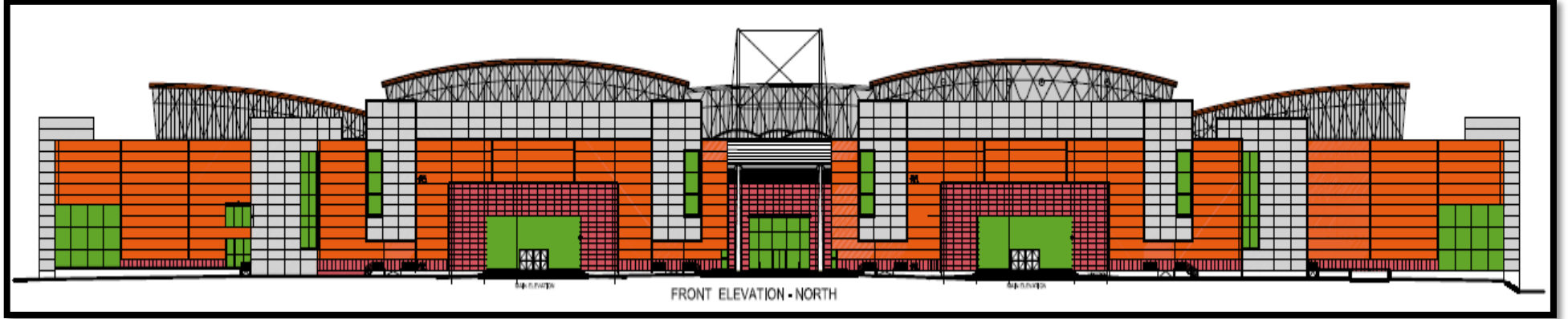


التسليم الابتدائي للمشروع ١٣-١٠-١٤٣٨هـ

المناطق الرئيسية للمشروع



مساحات المناطق الرئيسية للمشروع



- تبلغ المساحة الإجمالية للمبنى = ٢٤,٣٠٧ م^٢
- المساحة الإجمالية للقبو = ٧,٩٦٣ م^٢
- المساحة الإجمالية للطابق الأرضي = ٢٢,٠٠٥ م^٢
- المساحة الإجمالية للطابق الأول = ١٣,٩٦٨ م^٢
- المساحة الإجمالية للطابق الثاني = ١٠,٣٧١ م^٢

منطقة المسبح الأولمبي



مسبح أولمبي حسب معايير ومواصفات الأتحاد الدولي للسباحة (FINA) ،
يتضمن عدد (٧٩٢) مقعد للجمهور

منطقة المسبح الأولمبي



منطقة صالة الألعاب الرياضية المتنوعة



تحتوي على ملاعب لكرة السلة، الطائرة واليد وبحسب المواصفات العالمية المعتمدة، يتضمن (١٩٨٠) مقعد للجمهور.

منطقة كبار الزوار



مرافق رياضية أخرى

- صالة ألعاب رياضية متنوعة .
- صالة البولينج .
- صالة لرياضات الدفاع عن النفس .
- صالة كرة التنس(بينج بونج) .
- ملعب الأسكواش .
- حمامات الساونا والجاكوزي .
- صالة لبرامج المواهب .
- مقهى انترنت .
- كافيتيريا .