
行业解决方案



威科先行推出不同行业的组合包，满足不同行业客户的个性化需求

专业加强包

- ✓ AI+ 中文专业版
- ✓ 争议解决模块
- ✓ [公司法模块](#)
- ✓ [劳动法模块](#)

金融行业AI模块组合包

- ✓ AI+ 中文专业版
- ✓ 争议解决模块
- ✓ 并购重组模块
- ✓ [公司法模块](#)
- ✓ [劳动法模块](#)
- ✓ [金融合规模块](#)

科技行业AI模块组合包

- ✓ AI+ 中文专业版
- ✓ 反垄断模块
- ✓ 知识产权模块
- ✓ 争议解决模块
- ✓ [公司法模块](#)
- ✓ 网络安全模块

医药行业AI模块组合包

- ✓ AI+ 中文专业版
- ✓ [医药模块](#)
- ✓ 反垄断模块
- ✓ 反商业贿赂模块
- ✓ [劳动法模块](#)
- ✓ 网络安全模块

AI模块旗舰全家桶

- ✓ AI+ 中文专业版
- ✓ [劳动法模块](#)
- ✓ [公司法模块](#)
- ✓ 争议解决模块
- ✓ 房地产与建工模块
- ✓ 网络安全模块
- ✓ 反垄断模块
- ✓ 知识产权模块
- ✓ 反商业贿赂模块
- ✓ [医药模块](#)
- ✓ [汽车模块](#)
- ✓ [国企合规模块](#)
- ✓ [金融合规模块](#)
- ✓ 并购重组模块
- ✓ 刑事合规模块
- ✓ 环保与能源模块
- ✓ 税法模块
- ✓ 法务宝

国企合规AI模块组合包

- ✓ AI+ 中文专业版
- ✓ 争议解决模块
- ✓ 并购重组模块
- ✓ 房地产与建工模块
- ✓ [公司法模块](#)
- ✓ [国企合规模块](#)

AI+ 模块旗舰组合包

- ✓ AI+ 中文专业版
- ✓ 税法模块
- ✓ [公司法模块](#)
- ✓ [劳动法模块](#)
- ✓ 国企合规模块
- ✓ 网络安全模块
- ✓ [金融合规模块](#)
- ✓ 境外投资模块

境外投资AI模块组合包

- ✓ AI+ 中文专业版
- ✓ [境外投资模块](#)
- ✓ 境外投资AI：包含东盟、日韩、中东、中亚、欧洲、南美、美大州、澳洲、新西兰

汽车行业AI模块组合包

- ✓ AI+ 中文专业版
- ✓ [汽车模块](#)
- ✓ 知识产权模块
- ✓ [公司法模块](#)
- ✓ [劳动法模块](#)
- ✓ 网络安全模块

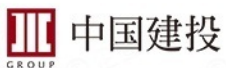


金融行业解决方案

金融行业AI模块组合包

- ✓ AI+ 中文专业版
- ✓ 争议解决模块
- ✓ 并购与破产模块
- ✓ 公司法模块
- ✓ 劳动法模块
- ✓ 金融合规模块

威科行业合作客户示例



行业客户需求



不熟悉银行、保险、证券等领域监管规则



缺乏了解金融监管最新动态



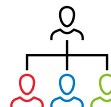
金融产品设计过程中如何考虑合规风险?



不了解近年来金融监管处罚的案件类型分布



不了解近年来金融处罚和相关司法案例



并购重组时股权交易架构设计缺乏思路

细分行业覆盖

证券	银行	期货	融资租赁
基金	保险	信托

业务价值



降低企业金融合规风险



梳理制定合规框架规则



案例分析提供诉讼指引



监管更新与实务能力提升

解决方案一览

- 募投管退各环节合规指引
- 金融监管热点聚焦与更新
- 劳动指引与高管刑事合规
- 典型诉讼案例分析与洞察
- 公司治理与融资上市指引
- 上市公司并购重组指南
- 尽调工具与模版
-



科技行业解决方案

科技行业AI模块组合包

- ✓ AI+ 中文专业版
- ✓ 反垄断模块
- ✓ 知识产权模块
- ✓ 争议解决模块
- ✓ 公司法模块
- ✓ 网络安全模块

威科行业合作客户示例



行业客户需求



不了解企业数据出境合规要求与监管趋势



企业如何配合反垄断调查?



网络侵权责任的判定归属如何定义?



生成式人工智能的最新监管要求及风险提示?



互联网企业重点经营合规要点是什么?



企业商业秘密如何防控泄露风险

细分行业覆盖

智能网联汽车

互联网

机器人

低空经济

芯片及智能制造

AI创新

无人驾驶

.....

解决方案一览

- 生成式人工智能合规清单
- 科技企业应对反垄断调查指引
- 数据合规知识图谱
- 数据合规风险审核工具
- 知识产权侵权诉讼指引
- 专利及知识产权保护纠纷指南
- 专利、商标、著作权管理流程
-

业务价值



提供前沿监管风险提示, 助力企业客户搭建合规流程



专利、知识产权等重点领域侵权裁判案例分析及诉讼指引



提供精选、专业、溯源问答, 快速针对业务问题答疑解惑



提升实务能力, 学习了解行业合规最佳实践



医药行业解决方案

医药行业AI模块组合包

- ✓ AI+ 中文专业版
- ✓ 医药模块
- ✓ 反垄断模块
- ✓ 反商业贿赂模块
- ✓ 劳动法模块
- ✓ 网络安全模块

威科行业合作客户示例



行业客户需求



新药研发的市场准入要求与新规是什么？



医疗纠纷中，医院如何举证？



近年医药反商业贿赂处罚案件对业务的启示



医药行业CSO业务模式涉及的劳动用工问题



近年原料药反垄断案件处罚分析



最新药品监管行政许可事项清单包含什么？

细分行业覆盖

医药

研发 - 生产 - 经营闭环

医疗器械

研发 - 生产 - 销售闭环

医疗器械：医疗数据 - 互联网医疗 - 医疗纠纷 - 投资并购

解决方案一览

- 飞行检查通告
- 价格和招采信用评价检索汇总
- 防范商业贿赂风险合规指引
- 医疗企业出海合规指南
- 药品监管局行政许可事项清单
- 医疗领域专家问答
- 重大行业监管要求解读
-

业务价值



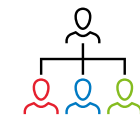
深度理解、评估关键监管要求、规则对业务开展的影响



提供关键业务案件处罚分析与洞察，助力诉讼准备



助力搭建端到端业务开展的合规流程，提速增效



提供清晰的医药行业劳动用工、个人信息保护等专项指引



境外投资解决方案

境外投资AI模块组合包

- ✓ AI+ 中文专业版
- ✓ 境外投资模块
- ✓ 境外投资AI：包含东盟、日韩、中东、中亚、欧洲、南美、美大州、澳洲、新西兰

威科行业合作客户示例



行业客户需求



外商投资者在泰国设立公司需要提交哪些申请文件？



跨境交易时选择国际仲裁还是诉讼作为争议解决方式？



想了解印尼对外商投资者的税务优惠政策？



评估日本外资准入制度对中企出海的影响？



日本设立新公司时的注意事项有什么？



近期发布的国际公约有哪些？

覆盖国家

东盟	日韩	美大州
中亚	南美	新西兰
欧洲	中东	澳洲

业务价值



深度赋能境外投资端到端各环节合规需求梳理



动态获悉各国合规要求和重要法律法规更新，实时监控风险



提供跨境争议实务指南，帮助企业维护境外投资权益



指导助力关键业务投资决策，有效降低跨境投资风险

解决方案一览

- 境外法规与国际条约查询
- 金融制裁与出口管制蓝皮书
- 世界各国/地区工商注册信息查询
- 威科&思百库【域外实务精选】
- 每日境外资讯订阅
- 全球投资动态精选
- 跨境争议解决实务手册
-



汽车行业解决方案

汽车行业AI模块组合包

- ✓ AI+ 中文专业版
- ✓ 汽车模块
- ✓ 知识产权模块
- ✓ 公司法模块
- ✓ 劳动法模块
- ✓ 网络安全模块

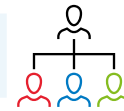
威科行业合作客户示例



行业客户需求



如何查询智能网联汽车领域的个人敏感信息？



汽车行业劳务外包模式有哪些注意事项？



充电事故如何划分责任？



汽车行业的ESG政策有哪些？



智能网联汽车生产企业应具备哪些能力资质？



汽车出海国家目的地的隐私保护政策如何？

覆盖企业类型

新能源汽车企业

准入 - 研发与生产 - 销售 - 配套

燃油车企业

研发 - 生产 - 销售

汽车零部件企业

汽车零部件合规

服务与贸易型企业

进出口 - 出行 - 金融 - 物流

解决方案一览

- 汽车行业全流程合规风险查询指引
- 汽车行业数据出境安全指引
- 汽车企业劳动用工与人员优化合规
- 汽车行业反垄断合规行为清单
- 智能网联与自动驾驶热点问题一览
- 汽车行业违法风险提示与典型案例
- 汽车行业双周法律动态一览
-

业务价值



帮助企业快速端到端搭建合规流程



助力汽车企业出海降低投融资及合规风险



了解最新汽车行业发展合规动态、行业标准和法律法规



推送最新行政监管、司法案例，协助企业更好的准备相关诉讼



国企合规解决方案

国企合规AI模块组合包

- ✓ AI+ 中文专业版
- ✓ 争议解决模块
- ✓ 并购重组模块
- ✓ 房地产与建工模块
- ✓ 公司法模块
- ✓ 国企合规模块

威科行业合作客户示例



行业客户需求



如何通过“三重一大”决策制度提升央企决策效率？



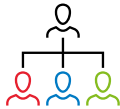
如何系统性防范国企高管履职风险？



国央企“四位一体建设”核心内容包含什么？



国有企业如何制定重点岗位合规职责清单？



国有企业劳务派遣用工的合规管理要求是什么？



国央企招投标管理的合规注意要点包含什么？

覆盖业务主题

综合管理	生态环保	税务管理
反垄断	安全生产	数据保护
反商业贿赂	劳动用工	境外合规

业务价值



帮助国有企业建立完善、综合、系统的合规制度



助力国有企业搭建事前 - 事中 - 事后的合规管理流程



及时了解国有企业合规最新政策，把握前沿动态



获取最新党内法规制度、规范性文件等，确保方向正确

解决方案一览

- 合规体系建设
- 合规清单
- 合规评价
- 党内法规制度
- 合规文化建设
- 合规培训
- “四位一体”建设
- 国企制度建设
- 国资监管
- 国企董监高履职
- 国企改革
-

行业实务价值



AI工具赋能， 提升工作效率

工作场景直击

银行法务部的小赵最近被工作压得喘不过气。在一项复杂诉讼中，他需要进行海量案件的数据分析，仔细研读大量裁判文书；同时业务人员的法律咨询接二连三，他急需提升法律检索效率，还需确保答案可靠、可溯源。

威科解决方案

- 小赵运用“**司法大数据**”功能筛选近三年相似的案件事由，生成各层级法院裁判观点分析图，给部门领导直观报告类似案件的判决情况；
- 使用“**小威AI+ | 易读**”功能快速阅读了百余篇类案裁判文书的案件事实和裁判观点，在短时间内找到了与其正在处理的案件情况最为相似的案件；
- 生成**类案检索报告**，作为支持本方诉讼请求的重要支撑性材料。



- 小赵利用“**小威AI+ | 金融合规**”的问答功能，直接输入业务人员的咨询问题，在几秒钟内即可生成专业答案，并通过小威AI提供的法规或解读链接进行信息核对，大幅提高的检索效率，使小赵在单日内高效回复数件业务法律咨询。



实时监管动态， 实务热点捕捉

工作场景直击

信托公司合规部的小刘最近焦头烂额。随着信托业深化改革，他需第一时间跟进法规政策变化，以便公司及时做出调整；与此同时，业务部门计划开展风险处置信托的新型业务，如何评估其中的风险与合规要点，成了横亘在他面前的难题。

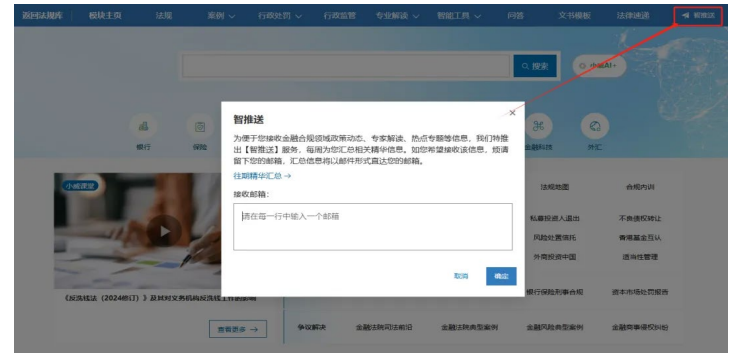
威科解决方案

- 小刘每天打开威科先行**金融合规实务模块**首页，浏览“**金融合规 监管早知道**”，不必每天反复点击刷新各大金融监管机构的网站，在威科先行即可一览近期监管新规。



- 小刘在金融合规实务模块首页的“**热点导航**”栏，浏览和学习行业内最前沿的热点实务问题，让他能够及时掌握最新实践动向，专业高效地回复业务同事提出的实践问题。
- 小刘还订阅了威科先行金融合规实务模块的“**智推送**”服务，每周获取金融合规的最新资讯。
- 此外，在重要新规发布后的短时间内，小刘就能收到威科先行客户经理定向发送的“**金融监管风向标**”，快速了解监管动态。

效率工具	行政监管智能分析	监管周报	法规地图	合规内训
热点聚焦	反洗钱反恐融资	银行保险AI转型	私募投资人退出	不良债权转让
	上市公司破产重整	国资基金合规管理	风险处置信托	香港基金互认
	金融机构合规管理	RWA发行	外商投资中国	适当性管理
合规观察	金融监管年度报告	上市公司刑事合规	银行保险刑事合规	资本市场处罚报告
争议解决	金融法院司法前沿	金融法院典型案例	金融风险典型案例	金融商事侵权纠纷





实用工具升级， 提供便捷路径

工作场景直击

保险公司合规部的小王最近忙得不可开交。一方面，他要梳理保险行业最新监管法规，仔细核对完善“外规内化”工作；另一方面，公司计划对业务人员开展消费者保护的合规培训，培训材料的筹备让他分身乏术。

威科解决方案

- 小王打开威科先行推出的“**金融合规法规地图导航**”，包含专业律师整理的《保险行业法规汇编》，小王利用相关汇编逐个核对是否存在外规内化的工作遗漏，无需再通过逐个关键词反复检索梳理，极大提升工作效率。



- 小王从金融合规实务模块的“**内训助手**”栏目下载了《金融消费者权益保护合规要点解析》的专业课件，稍加修改后用于公司内部的金融消费者权益保护合规培训，节省了自己从头制作培训材料的时间。

小王还在工作中经常使用**智能图表**、**智能决策**、**清单助手**等实用工具，大幅提升工作效率：

- 使用**智能图表**总结行政处罚案例，以图表化方式提取合规风险点和相关案例，无需再手动进行整理。
- 使用**智能决策**对不同业务可能遇到的违规风险进行提示，并直接跳转和阅读关联的处罚案例与专家解读。
- 使用**清单助手**快速整理各个业务事项办理的材料准备、流程、注意事项等，避免遗漏。



深度专业解读， 监管可视分析

工作场景直击

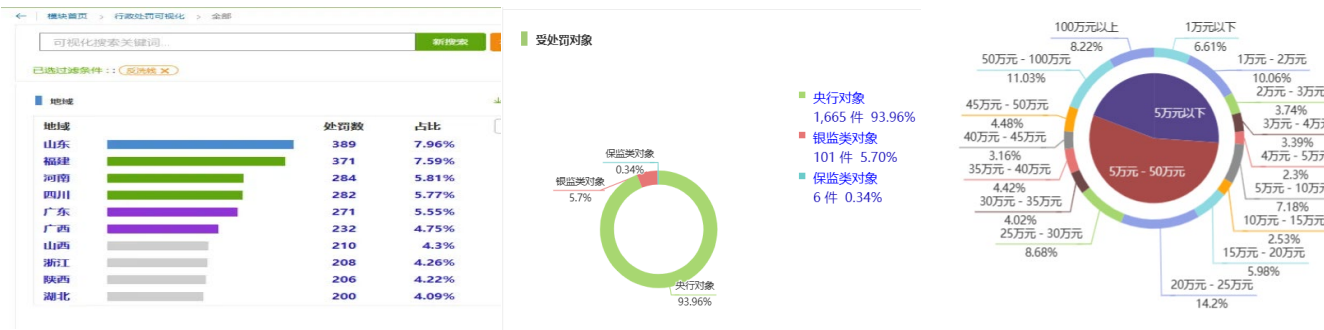
随着《反洗钱法（2024修订）》正式实施，证券公司的小张面临两大挑战：公司的反洗钱合规工作该如何调整？近年来反洗钱行政处罚的对象和事由要点有哪些？他急需权威专业的解读与分析。

威科解决方案

- 小张经常阅读**金融合规实务模块**的“**专业解读**”栏目，该栏目汇聚专业律师、法务等一线法律工作人员的经验与观点，话题聚焦热点、难点。他阅读了威科先行推出的“《反洗钱法（2024修订）》全景解读专题”，汇聚了法规对比、官方解读、以及多名律师的不同角度解读，根据专题内容快速整理了一份公司的反洗钱合规应对调整方案。



- 小张使用了“**行政处罚可视化**”功能，筛选了近三年来央行做出的反洗钱相关行政处罚，直接生成了清晰直观的处罚事由、处罚时间、罚款数额、被处罚机构类型等多维度的图表，帮助公司领导快速了解该领域的监管重点。





专家保驾护航， 可靠专业支持

工作场景直击

私募基金风控部的小马在处理某投资项目工作中陷入僵局。项目退出时遇到复杂实务问题，部门内部多次讨论仍无法达成一致意见，急需外部专业支持打破困局。

威科解决方案

小马使用了金融合规实务模块的“专家问答”功能，在线提出项目遇到的问题，两个工作日内获得了专业律师的分析回复，律师根据其此前处理的类似项目经验给出了切实可行的建议，帮助该基金有效解决问题。

The screenshot displays a grid of lawyer profiles and a detailed Q&A entry. The lawyer profiles include:

- 詹昊** (An Jiasheng Law Firm): Expert in insurance and reinsurance, anti-trust, and unfair competition law.
- 郭克军** (Zhongtong Law Firm): Expert in corporate law, with a Ph.D. from Peking University and an EMBA from Tsinghua University.
- 陆辰轶** (Junhe Law Firm): Expert in international and Chinese market law, serving various foreign and domestic banks.
- 周天林** (Beijing Dachen Law Firm): Expert in financial innovation law, serving various banks and financial institutions.
- 董双** (Dongwang Law Firm): Expert in investment fund setup, operation, and asset management.
- 权威** (Hanchuan Law Firm): Expert in digital finance, fintech, and financial law.

The Q&A entry shows a question about cross-border bond issuance and the corresponding expert response. The question asks about the process of issuing bonds for a company registered in China but with foreign-invested clients, and the expert provides a detailed answer regarding regulatory requirements and procedures.