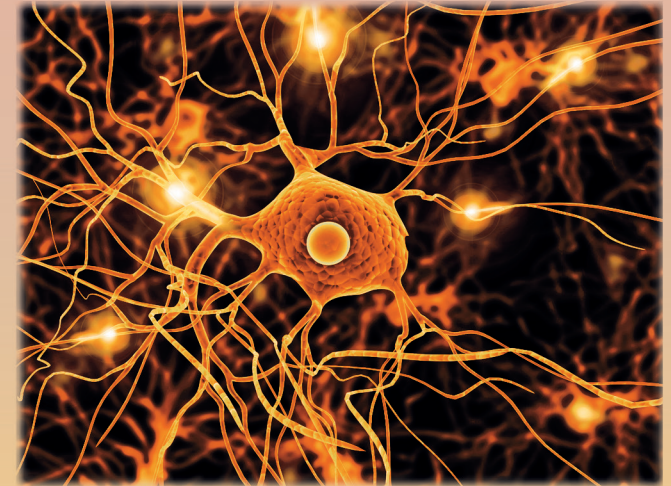


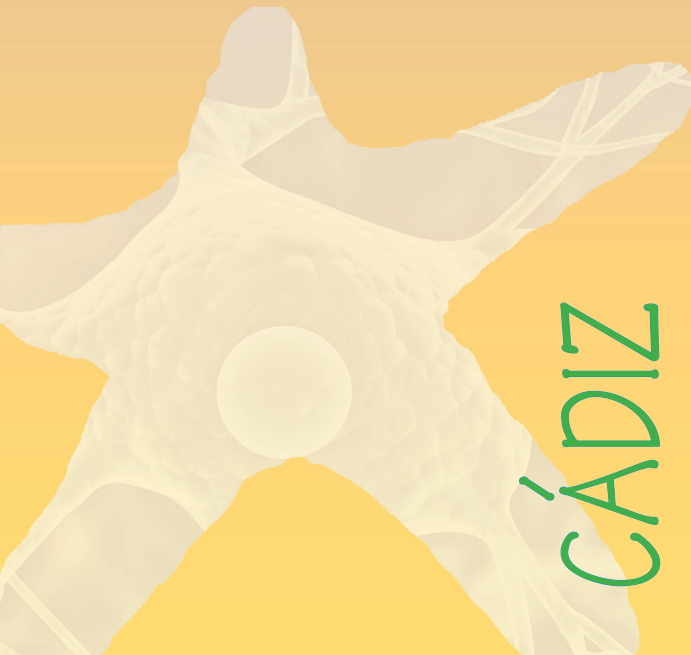
# VI ENCUENTRO ENTRE NEUROLOGÍA Y PSIQUIATRÍA DE LA PROVINCIA DE CÁDIZ



*Organiza:* UGC Neurología - Neurofisiología  
Hospital Universitario Puerta del Mar

*Fecha:* Viernes, 14 de Marzo de 2025

*Lugar:* Salón de Actos  
Hospital Univ. Puerta del Mar  
CÁDIZ



CÁDIZ



Junta de Andalucía  
Consejería de Salud y Consumo

Hospital Universitario  
Puerta del Mar



Junta de Andalucía  
Consejería de Salud y Consumo

Hospital Universitario  
Puerta del Mar



CamScanner  
Lundbeck

Las enfermedades del sistema nervioso central trascienden la antigua dualidad psique-cerebro, evolucionando hacia una comprensión biológica que integra síntomas y especialidades médicas. La medicina personalizada, apoyada en biomarcadores, permite identificar etapas tempranas y afinar diagnósticos, tratamientos y pronósticos. Este enfoque, sin embargo, enfrenta la complejidad de correlacionar múltiples factores, donde herramientas avanzadas como la inteligencia artificial se vuelven indispensables.

Dilucidar este tipo de cuestiones será el tema principal del VI encuentro entre neurología y psiquiatría de la provincia de Cádiz, que como viene siendo habitual, realizaremos en el Hospital Puerta del Mar el viernes 14 de marzo. Abordaremos cuestiones como si la depresión es un proceso prodrómico o comórbido en patologías neurológicas tan prevalentes como la migraña y la enfermedad de Parkinson. Por otra parte abordaremos las bases de neuromodulación no invasiva como tratamiento de la depresión. Y para cerrar abordaremos las aplicaciones clínicas de la inteligencia artificial.

Todo esto en el incomparable marco de la ciudad de Cádiz. Os esperamos en una nueva edición de la que estamos confiados, será tanto o más interesante que las anteriores con el mismo espíritu de que sea un punto de encuentro y debate que nos permita avanzar en nuestra práctica clínica diaria. Os esperamos.

Un cordial saludo.

Miguel Moya  
Neurólogo

Raúl Espinosa  
Neurólogo

17:00 h.

### **BIENVENIDA**

**José Luis Guijarro Rodríguez**

Gerente Hospital Universitario Puerta del Mar.

**Miguel A. Moya Molina**

Director Médico Hospital Universitario Puerta del Mar.

17:15 - 18:15 h.

### **¿ES LA DEPRESIÓN UNA ENFERMEDAD PRODRÓMICA O COMORBIDA CON LA ENFERMEDAD DE PARKINSON?**

**Ponentes:**

**Raúl Rashid López**

Neurólogo.  
Unidad Trastornos del movimiento Hospital Universitario Puerta del Mar.

**Cristóbal Pavón Navajas.**

Psiquiatra.  
Area Subagudos Hospital Psiquiátrico de Álava.  
Profesor de Psiquiatría Universidad de Deusto.

18:15 - 18:45 h.

### **NEUROMODULACION NO INVASIVA EN LA DEPRESIÓN.**

**Javier J. González Rosa**

INIBICA.  
Grupo psicofisiología.

18:45 - 19:15 h.

### **PAUSA CAFÉ**

19:15 - 20:15 h.

### **¿MI MIGRAÑA ME DEPRIME?:**

**Ponente:**

**Ana Álvarez Montoya.**

Psiquiatra.  
Hospital de Día Algeciras.

**Ponente:**

**Carmen González Oria**

Neuróloga.  
Jefa de Sección Hospital Universitario Virgen del Rocío.  
Coordinadora del Plan Andaluz de Cefaleas.

20:15 - 21:00 h.

### **INTELIGENCIA ARTIFICIAL APLICADA A LA PRÁCTICA CLÍNICA**

**David A. Perez Martínez.**

Servicio de Neurología.  
Hospital Universitario 12 de Octubre. Madrid.  
Hospital Universitario La Luz. Madrid.

21:00 h.

### **CLAUSURA**

**Raúl Espinosa Rosso**

Neurólogo. Coordinador Servicio Neurología Hospital Universitario Puerta del Mar.  
Vicepresidente Sociedad Andaluza de Neurología



CamScanner