

אסיד - הקלטה ועריכת נגינה במקלדת

עמודים 1 – 2 : חיבור מקלדת למחשב.

עמודים 3 – 10 : נגינה, הקלטה ועריכה ב'מידי' (MIDI) בתוכנת אסיד.

חיבור מקלדת למחשב

לכל מחשב ניתן לחבר מקלדת מוזיקלית שיש לה יציאות דיגיטליות כגון MIDI או USB.



חיבור המקלדת למחשב נעשה ישירות בתקע USB.

בד"כ באמצעות כבל USB מסוג 'מדפסת'.



אם למקלדת אין יציאת USB אלא רק MIDI, אפשר להשתמש במתאם MIDI-USB כגון אלו :



כרטיס קול חיצוני יכול לשמש כממשק בין מקלדת מידי למחשב (באמצעות כבל מידי).



לבחירתכם : כרטיס ב 9,000 ש"ח, או כרטיס ב 600 ש"ח - שניהם מתאימים למשימה זו... (וכאמור, אפשר גם בלי כרטיס קול)

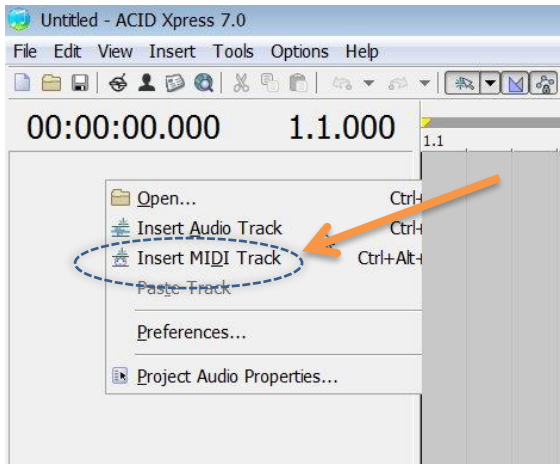


נגינה בתוכנה

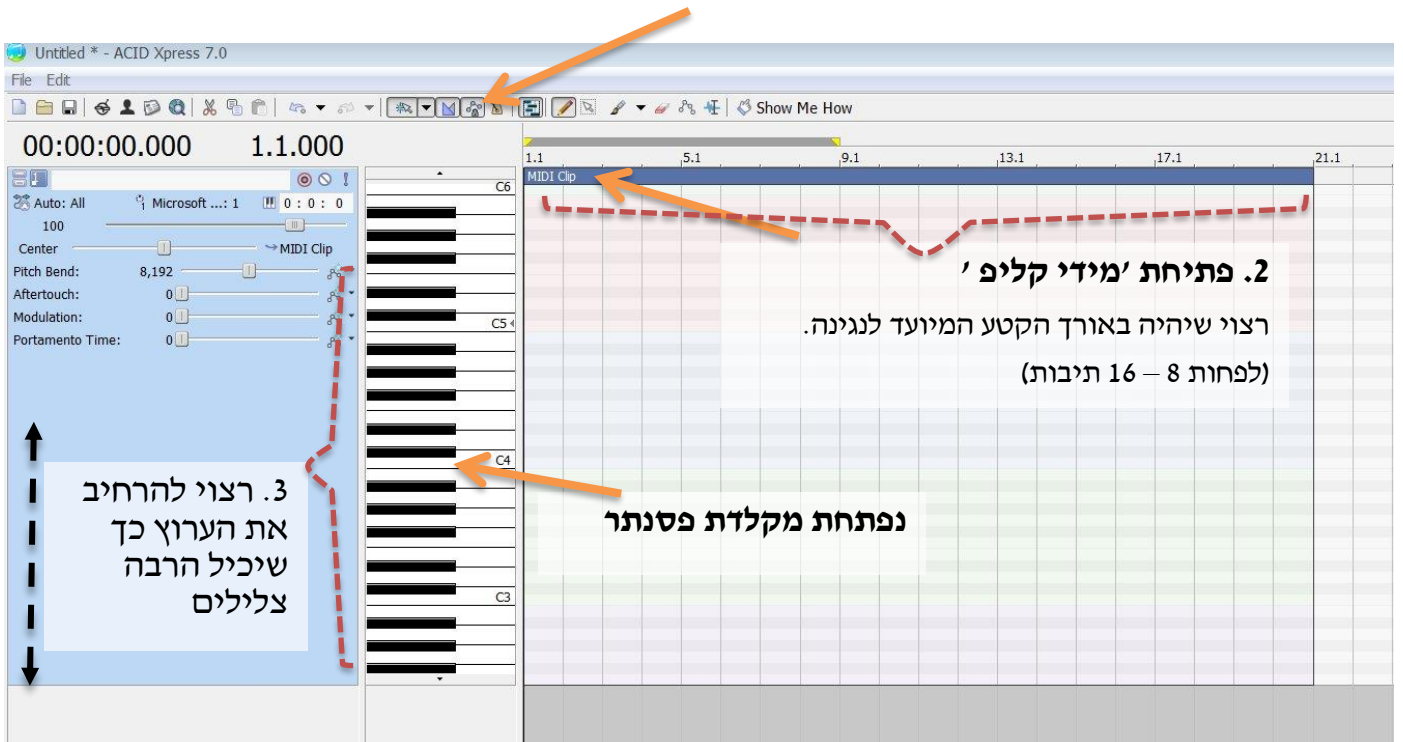
- ברוב תוכנות ההלחנה הנפוצות, ואסיד ביניהן, נעשית הקלטת ועריכת מידי באופן דומה.
- אסיד אינה תומכת בתיווי, זאת בדומה לתוכנות לופים אחרות כגון Live, Magix.

הכנות לנגינה והקלטה במקלדת בתוכנת אסיד

ערוץ מידי חדש (קיצור Cntr+Alt+Q) - מקש ימני באזור הערוצים – Insert MIDI Track



1. הפעלת 'עריכת מידי' (קיצור במקש G)

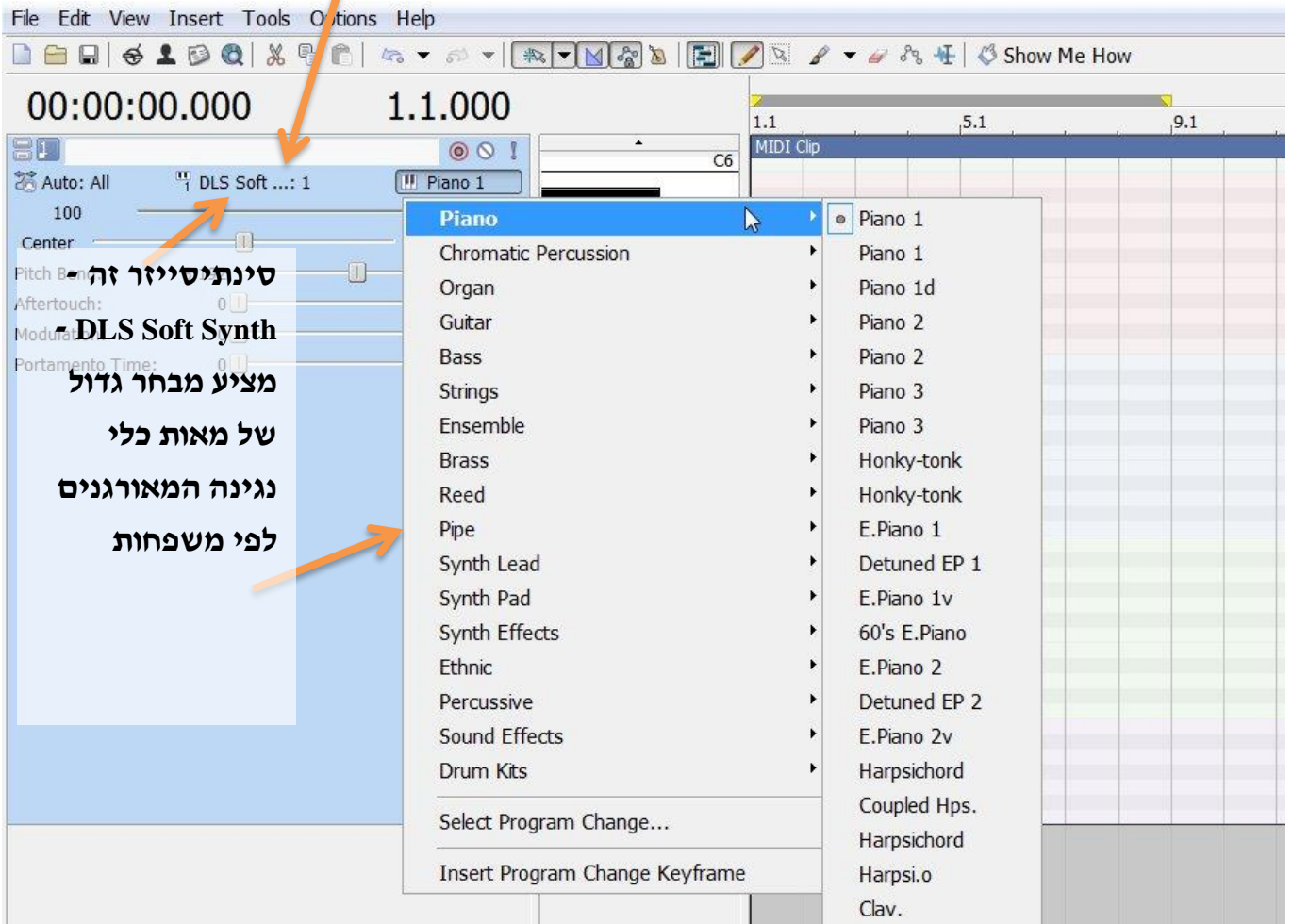
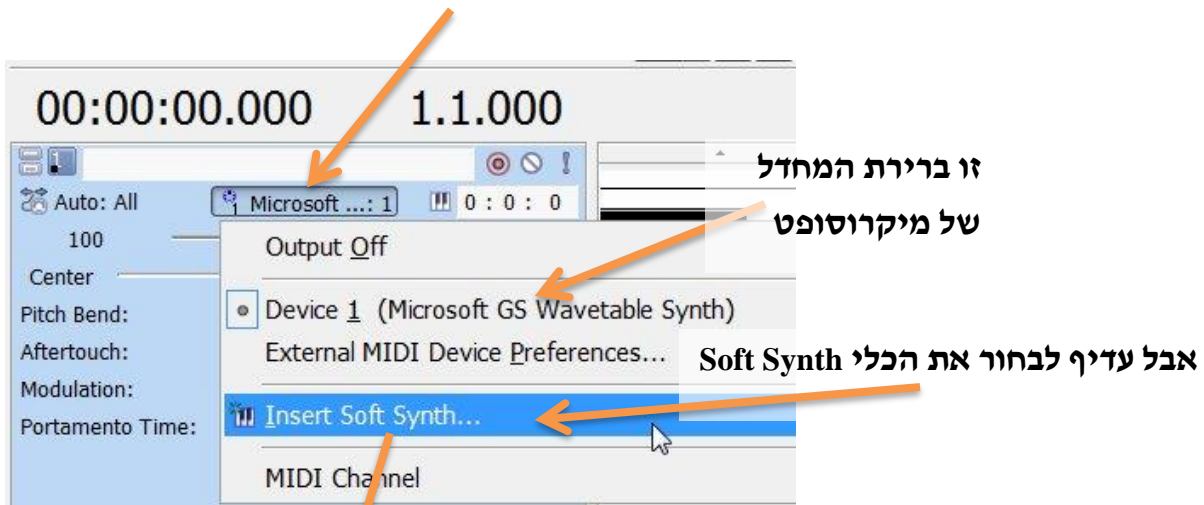


2. פתיחת 'מידי קליפ' רצוי שיהיה באורך הקטע המיועד לנגינה. (לפחות 8 – 16 תיבות)

3. רצוי להרחיב את הערוץ כך שיכיל הרבה צלילים

נפתחת מקלדת פסנתר

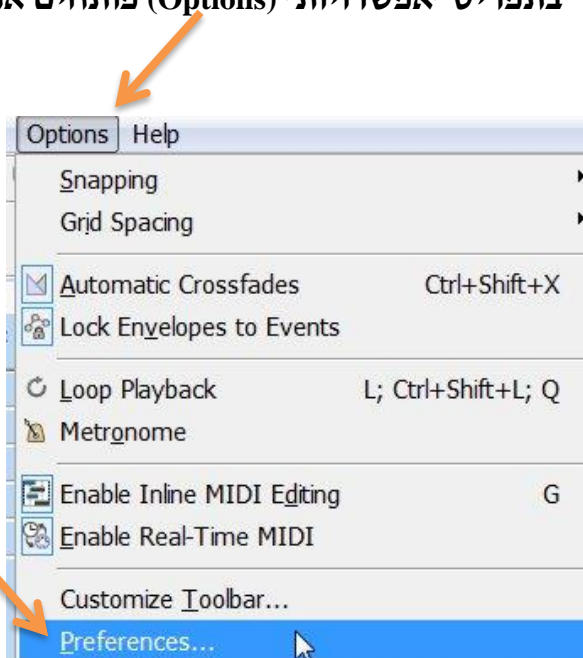
בחירת כלי נגינה וירטואלי – סינתסייזר (synth) המציע מבחר כלי נגינה.



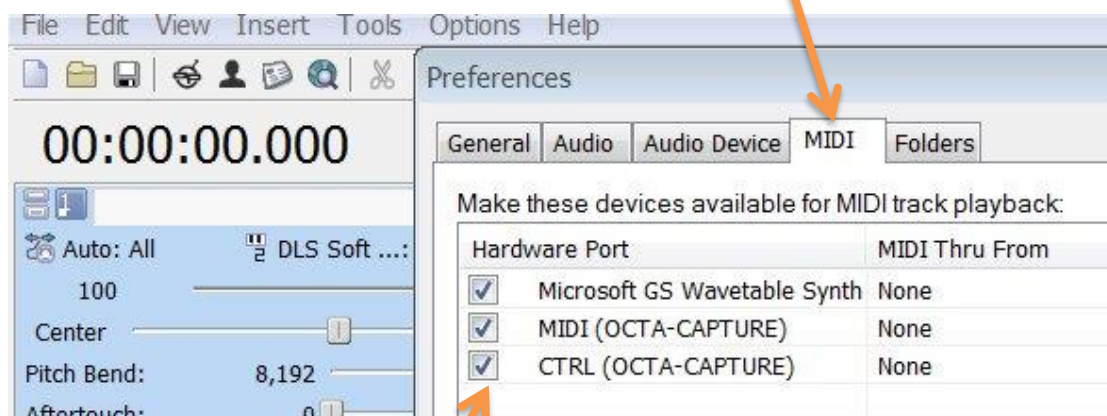
עכּבּה (Latency)

לצערנו, מערכת ההפעלה ווינדוז יוצרת עיכוב (השהיה) בין הנגינה במקלדת לבין התוכנה, כך שהצלילים נשמעים או מוקלטים באיחור קל אחרי הנגינה. תופעה זו - עכּבּה (Latency) - מושפעת מסוג הציוד המותקן אצל המשתמש וכן מהגדרות הניתנות לשינוי בתוכנה. שימוש בכרטיס קול חיצוני (כפי שהוצג בתחילת המסמך) מקטין כמעט לחלוטין את העכּבּה, אבל גם בלעדיו אפשר לנסות ולצמצם אותה. לשם כך צריך לשחק בתפריט 'אפשרויות' עד שמגיעים לתוצאה מתאימה. להלן דוגמה.

בתפריט 'אפשרויות' (Options) פותחים את דף 'העדפות' (Preferences).

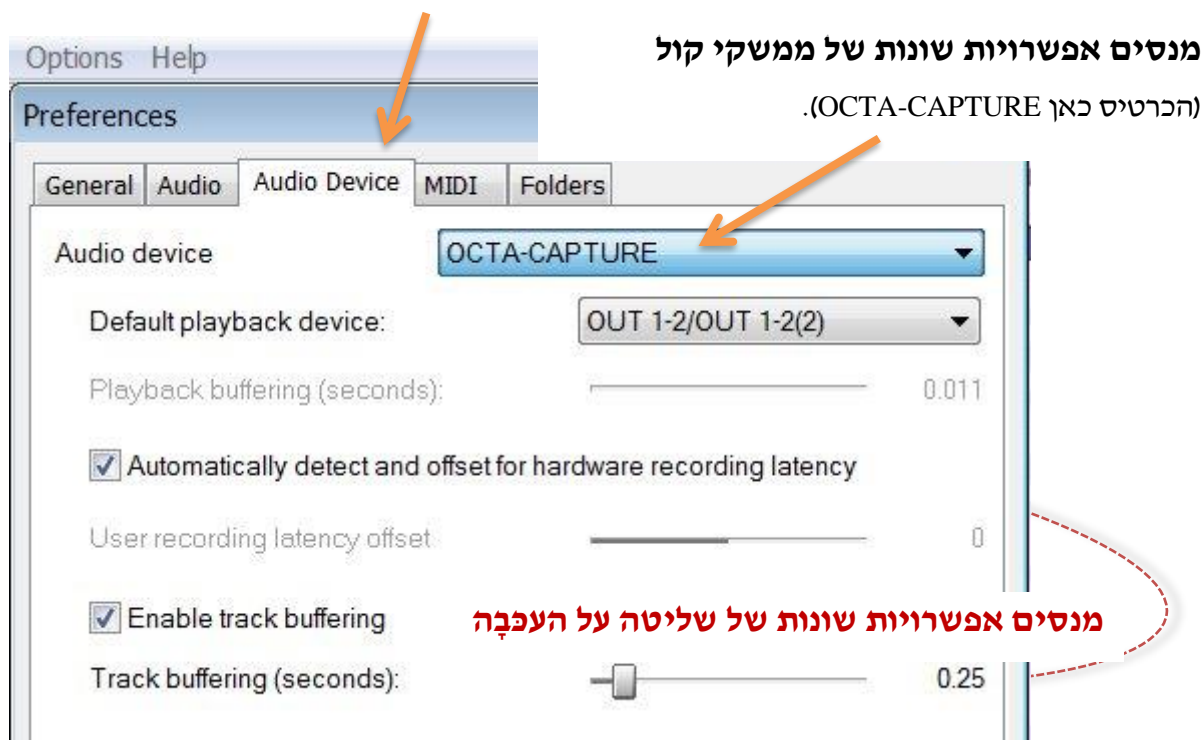


בוחרים לשונית מידי MIDI



בוחרים מבין האפשרויות של מקלדת או כרטיס קול. (למשל, הכרטיס כאן נקרא OCTA-CAPTURE).

בוחרים לשונית 'ממשק קול' Audio Device



מנסים אפשרויות שונות של ממשקי קול (הכרטיס כאן OCTA-CAPTURE).

מנסים אפשרויות שונות של שליטה על העכבה

משחקים קצת בהגדרות – עד שמגיעים לעכבה מינימלית

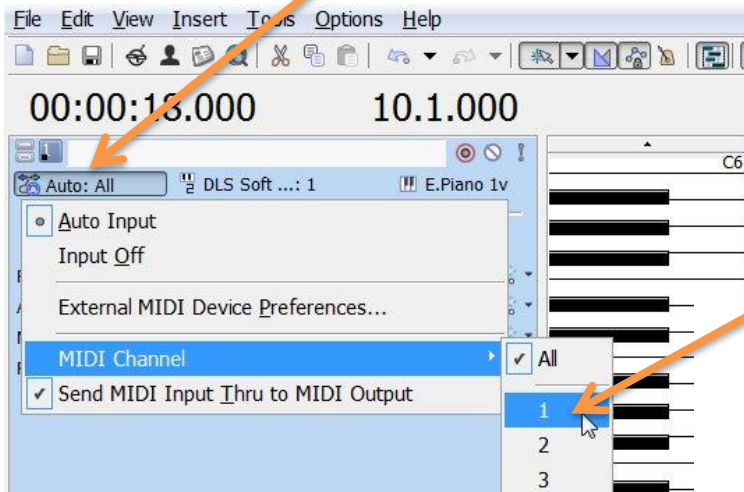
נגינה במקלדת

לאחר שהערוץ מוכן להקלטת מידי וצמצמנו את העכבה, אפשר לנגן ולהקליט. בחירת ערוץ נגינה והקלטה - שבו נרצה לנגן ולהקליט. למשל ערוץ מס' 1. בחירת כלי נגינה – בכל משפחה יש מבחר של 10 – 20 כלים.



רצוי לבדוק שני דברים נוספים :

בחירת כניסת מקלדת המידי – עדיף במצב Auto Input



בחירת ערוץ מידי:

כל ערוץ/כלי נגינה צריך

לקבל מספר מ 1 עד 16.

למשל:

1. פסנתר מקבל את ערוץ 1.

2. בס מקבל את ערוץ 2.

3. גיטרה מקבלת את ערוץ 3.

מוכנים להקלטה?

1. רושמים את שם הכלי בכותרת הערוץ

2. לוחצים כפתור 'הקלטה' בערוץ (Arm for Record)

3. מפעילים מטרונום

4. בוחרים מיקום להתחלת ההקלטה



מגדירים את הטמפו

5. לוחצים כפתור 'הקלטה' ראשי ... ההקלטה מתחילה.....

6. מנגנים ורואים את התווים מופיעים

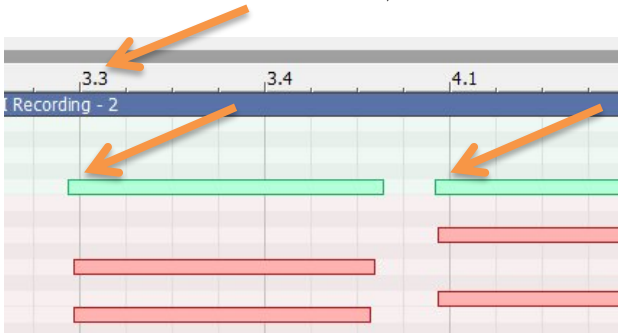
רצוי להגדיל את גובה הערוץ (והמקלדת שלצידו) כך שתכיל הרבה אוקטבות וניתן

יהיה לראות גם צלילים גבוהים וגם נמוכים.

עריכת התווים המוקלטים

לעריכות ותיקונים בתוך קטע המידי (MIDI Clip) - מקש ימני של העכבר על תו מסוים - בוחרים תפריט MIDI Processes ובו שלוש לשוניות: Quantize לעריכת פימות, Velocity לעריכת עוצמה, Duration לעריכת משך הצלילים. בכל אחת מאפשרויות אלה ניתן לערוך בבת אחת את כל הצלילים בקליפ או רק חלק מהם. כדוגמה, תוצג כאן עריכה של פימות.

פימות (Quantize) – תיקון (יישור) מיקומם של תווים (שנוגנו באופן לא מדויק ריתמית) כך שיתחילו במדויק בערכים ריתמיים (רבע, שמינית וכו'). למשל, האקורדים בתמונה הבאה נוגנו מוקדם מדי (משמאל/ לפני קווי הרבעים).



(כאמור, לעריכה - מקש ימני על תו מסוים - עולה תפריט MIDI Processes - בוחרים Quantize)

להפעלת פימות – נסמן פימות 'בתחילת הצליל'

נבחר את הערך המוזיקלי שאליו נרצה 'לעגל' את הצלילים (בד"כ שמינית או חלק 16).

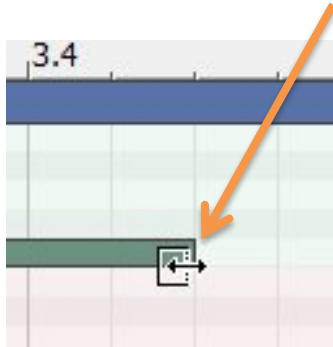
אפשר גם טריולות

אפשר גם 'סווינג'

בחירת פימות של כל הצלילים בקליפ, או חלק מהם.

עכשיו הצלילים מתחילים במדויק על הקווים

שינויי אורך צליל – תופשים בקצה הצליל - חץ העכבר נהפך לריבוע – מקצרים או מאריכים.

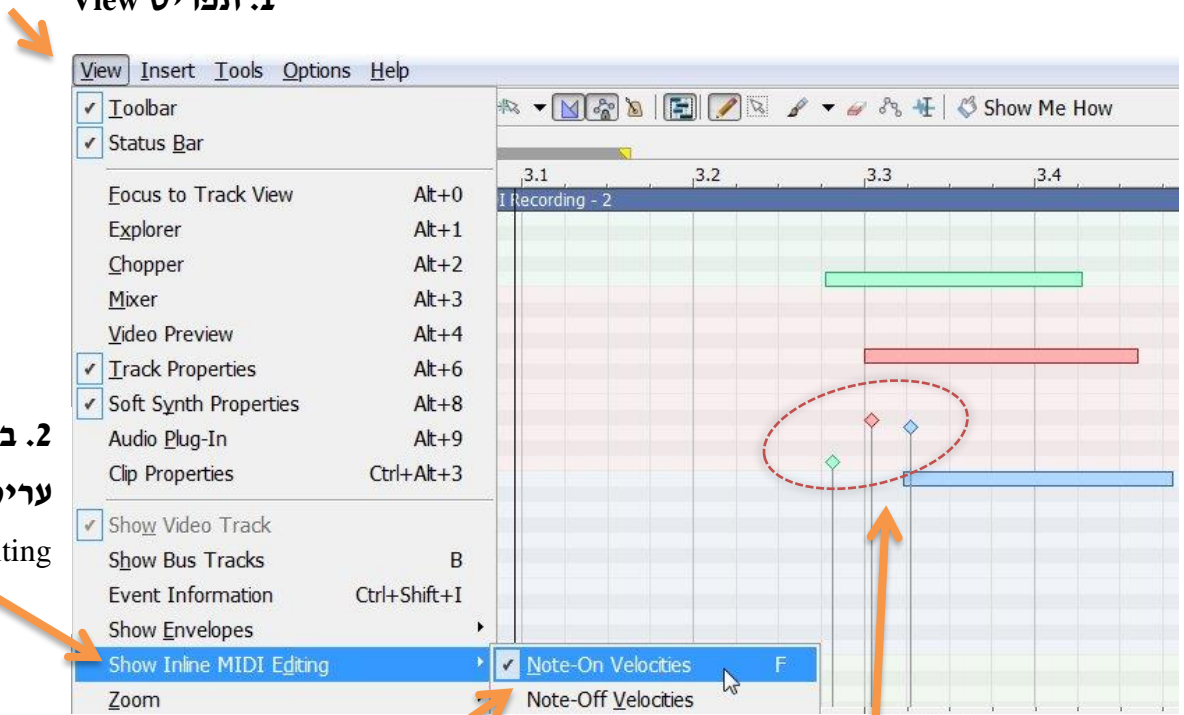


שינויי עוצמה

להלן שתי אפשרויות לשינוי עוצמה של צלילי מידי: (א) צלילים בודדים, (ב) מעטפת עוצמה לאורך הערוץ.

א. שינוי עוצמה בצלילים בודדים (קיצור במקש F)

1. תפריט View



2. בוחרים 'הצג עריכת מידי' Show Inline MIDI Editing

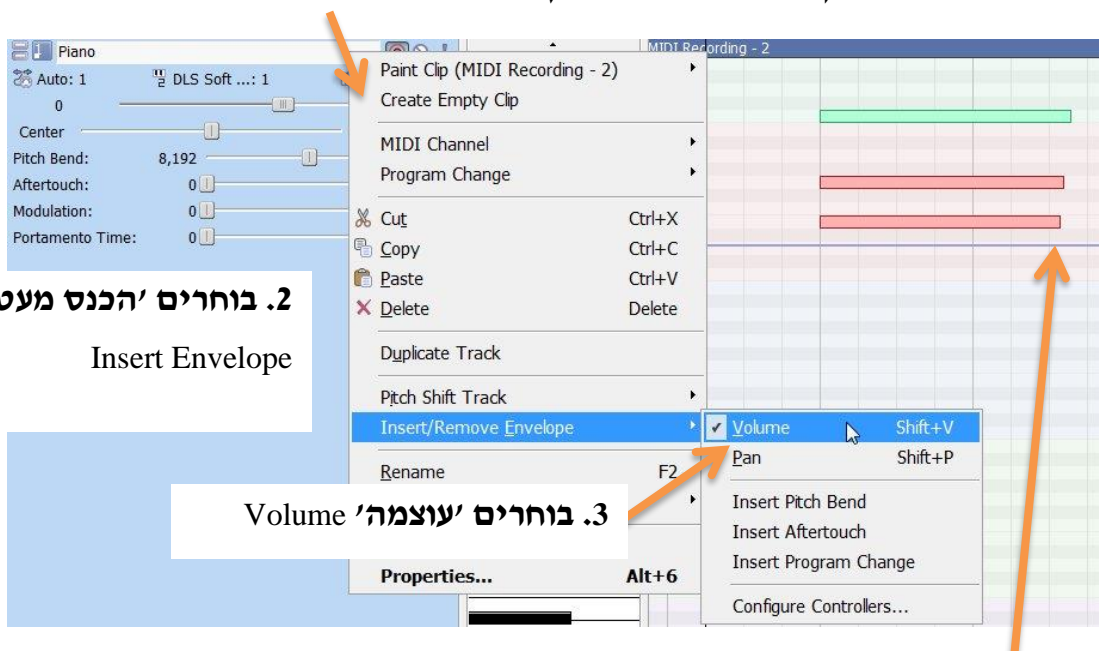
3. בוחרים 'עוצמת צליל' Note-On Velocity (קיצור במקש F)

4. קובעים עוצמה לכל צליל בנפרד – על ידי הגבהה או הנמכה של קווי העוצמה.

ב. מעטפת עוצמה

ניתן לבצע שינוי עוצמה מתמשך לאורך ערוץ (מידי או אודיו) באמצעות 'מעטפת' (Envelope).
שילוב מעטפת עוצמה בערוץ מידי (קיצור Shift+V):

1. מקש ימני על שם הערוץ – נפתח תפריט



4. מופיע קו סגול המייצג את העוצמה

4. שינוי העוצמה במעטפת - יצירת נקודות (ב'דבל-קליק') על הקו הסגול והזזתן.

