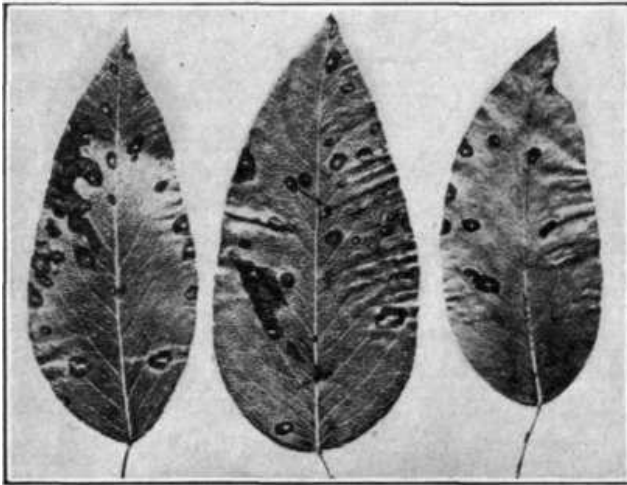


וריאציות חוני



א.

יש לנו גלם במעגל
הכניס עצמו לשם,
חשב שאחריו נבוא
חיכה עד שנָרדם.
כשיֵעור מחלומו
יקיץ אל המציאות
אנחנו לא נהיה כאן כבר
והוא ירצה למות.

ב.

עוגה עוגה עוגה
במעגל נחוגה
ניתן ידים זו לזה
נחזיק אותן בכח
חוני ינסה נורא
אך לא יוכל לברוח.
נסתובבה במהירות
כל רווח נצמצם
עד שחוני'ה חמוד
יפול וירדם.

ג.

אני עומדת במעגל ומביטה סביבי
האם יש איש אשר יראה
את עצב לבבי?