

FICHE TECHNIQUE CARTON 50L haut

Mise en forme intuitif, simple et rapide

Gamme disponible en 12L – 25L – 50L



Lien coulissant de fermeture
Fermeture provisoire et définitive
Poignées solides
Sache juppable
En carton recyclé

Mise en forme

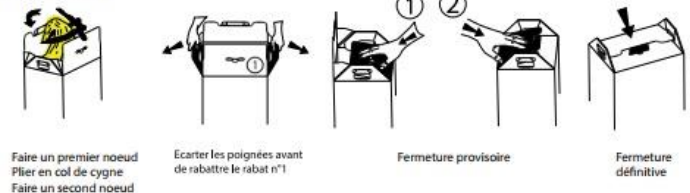
Après avoir introduit la main dans l'emballage, exercer une pression sur les côtés de la caisse pour mise en forme.



Plier et rabattre les poignées

Jupper la sache

Fermeture



Faire un premier noeud
Plier en col de cygne
Faire un second noeud

Ecarter les poignées avant de rabattre le rabat n°1

Fermeture provisoire

Fermeture définitive

Limite de remplissage imprimé sur l'emballage
Ne jamais forcer pour l'introduction des déchets
Ne jamais dépasser la limite de remplissage
Conforme à la norme NFX 30-507 – UN3291 - ADR

Poids unitaire	555 gr
Dimension carton	295x295x575 mm
Contenance	50 L
Capacité Utile	47.54 L
Masse brute maximale admissible	15 Kg
Conditionnement	Lot de 10 Unités
Palette	440 Unités / 80 X 120 X 190 cm
Poids palette	254 kg
Matière	Carton cannelure B 2.8mm en matière recyclé