

FICHE TECHNIQUE BIDON 20L

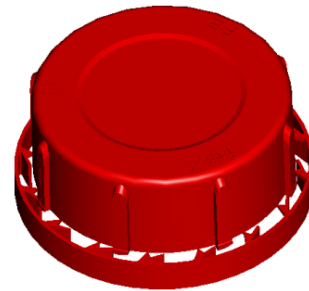
Simple, ergonomique et empilable

Gamme disponible en 10L Jaune ou Blanc



- Poignée moulée sur la partie supérieure
- Empilable

Bouchon coiffant à vis



Limite de remplissage gravée sur l'emballage
Ne jamais dépasser la limite de remplissage
Conforme à la norme NFX 30-506 – UN3291 – ADR

Poids unitaire	800 gr
Dimension	235 x 290 x 400 mm
Contenance	21.9 L
Capacité Utile	20 L
Conditionnement	Palette de 41 bidons + bouchons
Palette	80 x 120 x 130 cm
Poids palette	55 kg
Matière	Polyéthylène HDPE