

TRA 89521

LA GUITARRE A DADDI



N°3

2 GUITARE À DADI

volume 3

COMMENT LIRE UNE TABLATURE ?

La tablature est écrite sur six lignes qui représentent les six cordes de la guitare. La ligne du bas représente la plus grosse corde, appelée la 6^e. Un chiffre placé sur une ligne indique la case où l'on doit appuyer sur la corde : un «O» signifie que la corde est à vide. Les notes se lisent de gauche à droite.

Dans la mesure du possible utilisez pour la main gauche le doigté le plus pratique : un doigt pour chaque-case.

Le rythme

Des traits verticaux divisent la tablature en espaces de même durée appelés mesures. Le type de mesure employé le plus souvent en folk est la mesure à 4 temps (4/4).

Mais vous rencontrerez aussi dans ce livret des rythmes à 3/4 (valse) et à 2/4.

- Les notes non reliées entre elles valent chacune un temps.
- Deux notes jouées séparément mais reliées par un crochet valent un demi-temps chacune. La première tombe sur le temps, la seconde occupe la deuxième moitié du temps.
- Deux notes placées l'une au-dessus de l'autre sont jouées ensemble.
- Trois notes jouées séparément mais reliées entre elles par un crochet à trois branches forment un triolet. C'est toujours la première note qui tombe sur le temps. Les autres notes suivent respectivement à un tiers de temps.

Exercice 1 : la ligne des basses



Elle se joue sur les 3 cordes les plus graves de chaque mesure (c'est pour cela qu'en Ré, les basses sont jouées sur la 5^e, 4^e et 3^e cordes).

- Le 3 sur la 5^e ligne indique qu'il faut jouer la 5^e corde, case 3.
 - Le 2 sur la 4^e ligne indique qu'il faut jouer la 4^e corde, case 2, etc.
- Les basses sont toujours jouées avec le pouce (bien entendu, lorsqu'on leur oppose une ligne mélodique).

Le signe % indique qu'il faut répéter une fois la mesure précédente. Si on veut la répéter plusieurs fois, on l'indique en inscrivant le chiffre voulu au-dessus de ce même signe.

Le signe \parallel indique qu'il faut retourner au signe inverse \parallel précédent et rejouer une seconde fois ce qui est compris entre les deux.

Souvent, quand vous devez répéter une phrase musicale, les dernières mesures sont surmontées du signe \lrcorner .

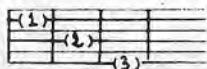
Juste après la double barre décrite précédemment, vous aurez le même nombre de mesures surmonté cette fois du signe \lrcorner .

Ceci indique qu'en rejouant la deuxième fois ce qui est compris entre les doubles barres, vous devez sauter le passage \lrcorner et passer directement au passage \lrcorner .

Autrement dit, le même passage a deux fins différentes.

Pour l'exercice 1, les notes étant non reliées entre elles, se jouent chacune sur un temps (il est important de conserver la position de l'accord indiqué en début de mesure). Pour les jouer en rythme il vous suffit de compter tout haut, régulièrement et lentement : «un - deux - trois - quatre - un - deux - trois - quatre».

Sur le un, vous jouez la première basse, sur le deux, la seconde, etc ... Toutefois, pour la troisième basse, veillez à bien mettre le 3^e doigt de la main gauche (annulaire) sur la 6^e corde, case 3. Votre position est alors la suivante :



Exercice 2 : la ligne mélodique

Elle vient s'ajouter à la ligne des basses qui, elle, reste constante. On la joue avec l'index, le majeur, voire l'annulaire de la main droite. Les notes de la mélodie sont jouées soit en superposition, le moment de les jouer est déterminé par la position des basses, décrite précédemment. Pour les notes en alternance, c'est à peine plus compliqué : pour vous aider au début, comptez régulièrement et lentement «un et deux et trois et quatre et un et deux et trois et quatre, etc ... ». La basse occupant la première moitié du temps tombe alors sur ce chiffre, tandis que la note de mélodie - qui occupe la deuxième moitié - tombe sur le «et».



Hammering-on

Indiqué par le signe H placé entre deux notes.

La première est jouée normalement qu'elle soit à vide ou dans une case.

- La seconde n'est pas jouée par la main droite : c'est un doigt de la main gauche qui «tape» la corde dans la case indiquée. Ce n'est jamais une corde à vide.

Pulling-off

Indiqué par le signe P.O. placé entre deux notes.

La première est jouée normalement (cependant ce n'est jamais une corde à vide).

- La seconde (qui, elle, peut être jouée à vide) est obtenue en tirant la corde avec le doigt de main gauche utilisé pour la note précédente. La corde est lâchée aussitôt. Comme pour le hammer, la main gauche remplace donc la main droite.



Slide

Indiqué par le signe Sl

on glisse le doigt de la main gauche d'une case à l'autre. Le slide peut se faire sur plusieurs cordes à la fois.

Choke

Indiqué par le signe Ch placé au-dessus d'une note. Le doigt occupant la case indiquée tend la corde (vers le haut ou vers le bas suivant le sens de la flèche) afin de rendre le son plus aigu. On l'appelle aussi blue-note (car très employé en blues), effet Nashville, portamento, etc ...

Silences : le signe \blacksquare est une PAUSE.

Il indique qu'il ne faut rien jouer pendant 4 temps.

Le signe \blacksquare est une DEMI-PAUSE

Il indique qu'il ne faut rien jouer pendant 2 temps.

Le signe $<$ est un SOUPIR

Il indique qu'il ne faut rien jouer pendant 1 temps

Le signe inverse $>$ est un DEMI-SOUPIR

Il indique qu'il ne faut rien jouer pendant 1/2 temps.

LA MADRUGADA

(J.R. HUBBARD)

Do Mim7 Sib Do7 Lam7 Do Mim

First line of guitar tablature. It consists of a single staff with six strings. The notes are represented by circles on the staff lines, with numbers 1-3 below them indicating fret positions. Chord names are written above the staff: Do, Mim7, Sib, Do7, Lam7, Do, and Mim. The piece starts with a 3/4 time signature and includes a first ending bracket at the end.

Do Mim Fa Do

Second line of guitar tablature. It continues the piece with a double bar line and a repeat sign. Chord names above the staff are Do, Mim, Fa, and Do. The time signature changes to 2/4.

Sol7+4 Do Sib Fa7Maj Sol Sol7 Do

Third line of guitar tablature. Chord names above the staff are Sol7+4, Do, Sib, Fa7Maj, Sol, Sol7, and Do. The piece continues with various fret positions and includes a 4/4 time signature.

Mim Lam

Fourth line of guitar tablature. Chord names above the staff are Mim and Lam. This section features a lot of sixteenth-note patterns and includes a 'S' marking.

Ralenti Do Mim7 lam7 Sol Do Sol Sib

Fifth line of guitar tablature. Chord names above the staff are Do, Mim7, lam7, Sol, Do, Sol, and Sib. It includes a 'Ralenti' marking and a section labeled 'A' with a double bar line.

Do7 Lam7 Do Mim

Sixth line of guitar tablature. Chord names above the staff are Do7, Lam7, Do, and Mim. It includes a section labeled 'B' with a double bar line.

Ralenti Do Mim Fa Fa7Maj

Seventh line of guitar tablature. Chord names above the staff are Do, Mim, Fa, and Fa7Maj. It includes a 'Ralenti' marking and a section labeled 'A/B' with a double bar line.

Sol7+4+6 Do Fa7M Do Sol7+4+6 Do

P.A.I

DRIVE IN

(RICH)

Mi7 La7 Mi7 Sol:m6

Mi7 La7 Si7 Mi Mi9+ La9 Si Mi7 Mi9+

Do#7 Mi7 Si9+ Mi La7

Mi7 Si9+ Mi9+ La7 Mi9+ La7 Mi9+ La7

Si7 Mi

I AIN'T GONNA WORK

(CHET ATKINS)

TOMORROW

la6 Mi La.m Fa6

Fa Ré Sol La Mi La.m

© 1962 by Athens Music Co
All rights outside of the USA & Canada controlled
by Ivan Mogull Music Ltd
Pour France, Territoires SACEM, Europe N° 1,
Radio-Luxembourg (programmes français) Bagatelle S A
10, rue Washington - 75008 PARIS

I'M A PILGRIM

(M. TRAVIS)

Mi Si7 Si9 Mi7 Mi7 La7+6 La7 Mi6 Si7

Si9 Mi7 La9 La La7 Mi Si7 Mi La7 Mi

© Cole Publishing Corp.

STEEL GUITAR RAG

(M. TRAVIS, C. STONE, L. Mc AULIFFE)

Musical score for "Steel Guitar Rag" by M. Travis, C. Stone, and L. Mc Auliffe. The score is written for guitar and consists of four staves. It includes various chords such as Mi7, La7, Mi9, Mi7dim, Re7dim, Mi7dim, Fa#, and Si9+6. The notation includes fingerings, slurs, and dynamic markings like 'p' and 'f'.

© 1941 by Bourne Inc.
 Pour France, Territoires SACEM, Europe N° 1, Belgique
 Bourne France - 10, rue Washington, 75008 PARIS

NINE POUND HAMMER

(M. TRAVIS)

Musical score for "Nine Pound Hammer" by M. Travis. The score is written for guitar and consists of two staves. It includes various chords such as Mi, La7, Mi7, La, La7, La6, Mi, and Si7. The notation includes fingerings, slurs, and dynamic markings like 'p'.

Mi La7 Mi

Si7

Mi La7 Mi

© Editions Campbell Connolly France

HAWAIIAN SLACK KEY

(CHET ATKINS)

Sol

Ré

Sol

Ré

Sol

B

Do

Do

Ré

A

B

Sol

Ré

A/B

C/D

© 1973 by Athens Music Co
 All rights outside of the USA & Canada controlled
 by Ivan Mogull Music Ltd
 Pour France, Territoires SACEM, Europe N° 1,
 Radio-Luxembourg (programmes français) · Bagatelle S A.
 10, rue Washington - 75008 PARIS

ROSE TIME

(M. TRAVIS)

Si Sib Si Fa#7 A Fa#5+ Si Fa#7 B Fa#5+

Si Mi**b** La**m** Do# Do#⁹ Fa#7

Mi**b**7 Sol Mi**b** C Si Fa#7 Do#7 Fa#

Si Fa# Mi Fa#7 Si Fa#7

Fa#7 dim. Si Fa# Mi Fa#7 Si Sol

Fa#7 Fa#7 Mi**b**7 Si Si7

SATURDAY NIGHT

(GUITAR)

SHUFFLE

(M. TRAVIS)

Sol Do Fa Do

The first line of notation shows a sequence of chords: Sol, Do, Fa, and Do. The guitar part features a series of eighth-note patterns with various fingerings and techniques like slides and bends. A double bar line is followed by a section labeled 'A'.

Ré7 Sol7 Do Fa

Do

The second line continues the piece with chords Ré7, Sol7, Do, and Fa. It includes a section labeled 'B' with a double bar line and a measure rest of 12 measures. The notation includes complex fingerings and techniques like 'RO RO' (roll over).

Fa Do Ré7 Sol7 Do Do7 Fa Fam Do Sol Do Do

The third line features chords Fa, Do, Ré7, Sol7, Do, Do7, Fa, Fam, and Do. The guitar part continues with eighth-note patterns and includes a slide technique.

Fa9 Do Ré7 Sol Do Si7 Fa Fam ch ch Si7

The fourth line includes chords Fa9, Do, Ré7, Sol, Do, Si7, Fa, Fam, and Si7. The notation features a 'ch' (chord) technique and a 'p' (palm mute) marking.

Si7 Si7 La7 Si7

The fifth line shows chords Si7 and La7. The guitar part continues with eighth-note patterns and includes a 'p' marking.

Si7 La Si Si Mi Mim Si Fa#7 Si Mi7

The sixth line features chords Si7, La, Si, Si, Mi, Mim, Si, Fa#7, and Mi7. The notation includes a 'p' marking and a double bar line.

THE CLAW

Si Fa# Si Mi9 Si Fa#7 Si67 Mi7

Do Fa Do Ré7 Sol7 Do

Fa Do Sol Do Fa Do

Ré7 Sol Do Fa Sol Do Mi Lam La# Do Do#7 Ré9 Sol

Do Mi Fa La# Sol Do Do S

Do7 po Si7 Fa7 Do#7 Sol Do

Ré9 P Do Do7

THE CLAW

(J.R. HUBBARD)

La7 DO

The first line of musical notation features a treble clef and a key signature of one flat. It contains several measures of music with various fingerings and techniques. Above the staff, there are notes and rests with numbers 1-5 indicating fingerings. Below the staff, there are letters (P, I, M, H) and numbers (1, 2, 3) indicating specific techniques or positions. The line ends with a double bar line and the chord label 'La7 DO'.

LA 7 DO LA 7 Ré7 Ré7 La7 DO LA 7

The second line of musical notation continues the piece with similar notation as the first line. It includes chord labels 'LA 7', 'DO', 'LA 7', 'Ré7', 'Ré7', 'La7', 'DO', and 'LA 7' above the staff. The notation includes various musical symbols like slurs, accents, and fingerings.

Mi7 Ré7 la Ré La

The third line of musical notation continues the piece with chord labels 'Mi7', 'Ré7', 'la', 'Ré', and 'La' above the staff. The notation includes various musical symbols like slurs, accents, and fingerings.

La Ré

The fourth line of musical notation continues the piece with chord labels 'La' and 'Ré' above the staff. The notation includes various musical symbols like slurs, accents, and fingerings.

La7 Ré9

The fifth line of musical notation continues the piece with chord labels 'La7' and 'Ré9' above the staff. The notation includes various musical symbols like slurs, accents, and fingerings.

La7 Si7 La

The sixth line of musical notation continues the piece with chord labels 'La7', 'Si7', and 'La' above the staff. The notation includes various musical symbols like slurs, accents, and fingerings.

The seventh line of musical notation continues the piece with various musical symbols like slurs, accents, and fingerings. It ends with a double bar line and a final note.

MY OLD KENTUCKY

(S. FORSTER)

HOME

Do Do Mi7 Lam-Do9 Fa Do Do Ré7 Sol

Do Mi7 Lam Fa Do La7 Ré7 Sol Do Fa Do

Fa Do Fa Do Do

Do La Ré9 Sol

Do

D.P



WINDY AND WARM

(J.D. LOUDERMILK)

La.m-Mi.m *La.m-Mi.m* **A** *La.m* *Mim* *La.m*

3-1-3 *ch* *3-1* *H* *PO-H* *1-1* *1-1* *3-1* *PO* *La.m* *Sol* *5* *S* *6-5* *3-5* *Do-9*

B *Mi.m-La.m* *La.m* *H-PO-H* *1-3* *O* *3-1* *1-3* *O* *3-1* *2-2* *7-2* *1-3*

3-1-3 *ch* *3-1* *H* *PO-H* *1-1* *1-1* *3-1* *PO* *La.m* *Sol* *5* *S* *6-5* *3-5* *Do-9*

5-3-3 *Fa* *3* *S* *4-3* *1-3* *Ré.m* *Mi* *PO* *La.m* *La* *La* *PO*

1-2 *5* *3-2* *PO* *1-2* *5* *2-2* *3-2* *5* *Mi* *ch* *La* *PO*

1-2 *1-2* *1-2* *1-2* *1-2* *1-2* *1-2* *1-2* *1-2* *1-2* *1-2* *1-2*

Ré9

WALKING THE STRINGS

(M. TRAVIS)

A

B

C

F

3 0 | e/f |

2 1 |

3 3 |

1 1 |

OH BY JINGO!

(YOU'RE THE ONLY GIRL FOR ME) OH BY JEE!

(L. BROWN A. VON TILZER)

A Lam
 Ré9 Sol
 B Do C Do Si5⁺ D Do Ré9
 Ré7 Sol.Sol9 Do Ré7 Ré9
 Sol Fa Mim La7dim.Sol7 Do Si5⁺ Do Fa7.Maj6
 Mi Do Mi Lam Fa6
 Fa6 Sol Do Mi
 Lam Fa6 Fa6 Sol Do Mi

La:m Ré9 Sol

2 Ré9 Sol Ré9 Ré9 Sol Do Do

© Francis Day
 avec l'autorisation des Éditions Francis Day
 5, avenue de l'Opéra - 75001 PARIS

OLD AUNT DINAH

Do fa Do Sol Sol7 Sol6 Do Do

Fa Do Sol Sol7 Sol6 Do Sol

Do Sol

DOC'S GUITAR

(DOC WATSON)

Do Lam Fa Sol Do Fa Sol Do Fa Sol Do Mi

Mi7 La.m Ré Sol

© Stormking Music Inc
avec l'autorisation des Éditions Essex

BLACK MOUNTAIN RAG

(T. MAGNESS)

Open Tuning
Sol

RÉ SOL RÉ SOL RÉ SOL

Sol7 Do Sol Ré7 Ré7+4

