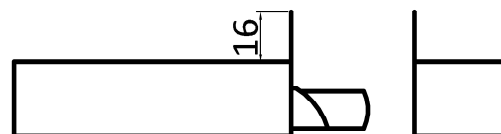
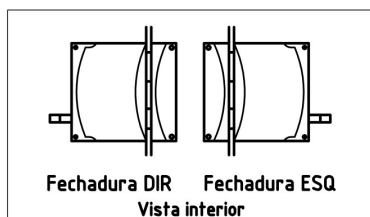
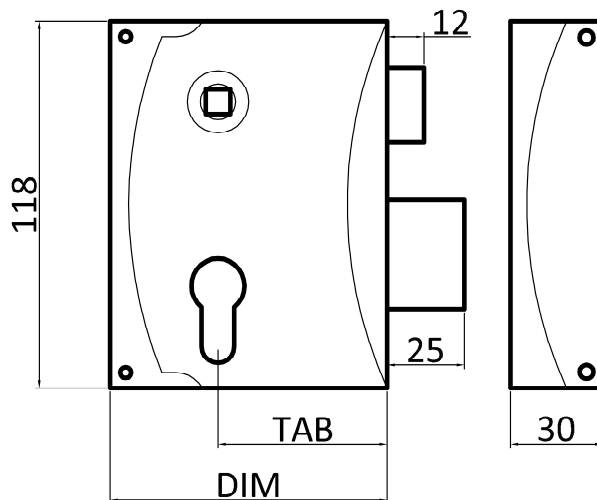


CARACTERÍSTICAS:

- Fechadura mecânica de sobrepor;
- Design exclusivo registado no INPI n.1905;
- A fechadura é fixada à porta em 4 pontos;
- Trinco acionado por puxador a aplicar no zarelho;
- Funciona com cilindro tipo húngaro/universal;
- Movimenta a língua em 2 voltas;
- Difere para porta direita e porta esquerda.


MEDIDAS:

COMERCIAL	DIM (mm)	TAB (mm)
x09	90	55
x10	100	65

ACABAMENTOS:

MATÉRIA PRIMA / ACABAMENTOS	MCR
	Metais cromados
Caixa, Coberta, Chapa testa	Aço pintado Castanho epoxy
Língua, Trinco	Zamac Niquelado
Espelho	Inox AISI 430