

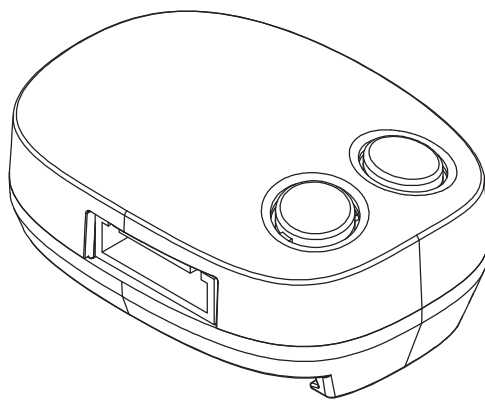
POWERTECH

eyeOPEN

WB3

BLUETOOTH / WIFI

Manual de utilizador



CE

www.urbankey.pt

Índice

- 1- Instruções de segurança.
- 2- Descrição do produto.
- 3- Instalação da aplicação EYEOPEN.
- 4- Login na aplicação EYEOPEN
- 5- Adicionar um dispositivo Powertech à conta
- 6- Funções básicas da aplicação
- 7- Definições e informação
- 8- Partilha do acesso com outros utilizadores
- 9- Acesso às definições do automatismo na app
- 10- Ativar as notificações
- 11- Desemparelhar um dispositivo da conta
- 12- Dados da conta e recuperação de palavra passe
- 13- Reset do módulo
- 14- Erros e soluções

NOTA IMPORTANTE: O username não é o email associado, mas sim o nome atribuído aquando da criação da conta.

Se não se souber este username não existe hipótese de recuperação da mesma ficando assim os módulos vinculados na conta obsoletos pois mesmo fazendo reset aos mesmos não é possível recupera-los enquanto não forem apagados da conta.

Aconselha-se assim que se tome nota dos dados da conta em lugar seguro.

1- Instruções de segurança:

AVISO:

Ler este manual cuidadosamente antes de proceder à instalação do equipamento, a POWERTECH não é responsável pela má instalação e o não cumprimento das normas elétricas e de construção locais.

Guarde este manual para consulta futura.

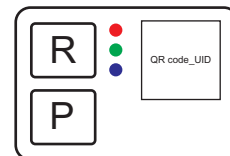
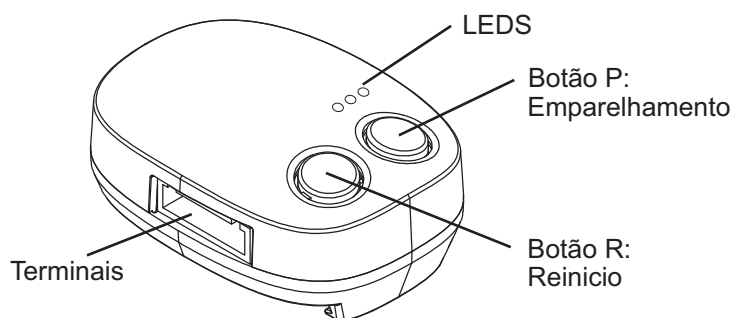
- Nunca ligue o módulo WB3 à placa com o sistema ligado.
- Verifique se o sistema está a funcionar corretamente antes de ligar o módulo WB3.
- Não faça nenhuma alteração aos componentes exceto as mencionadas neste manual
- Não deixe as crianças usar o sistema sem a supervisão de um adulto.
- O sistema EYEOPEN deve ser usado com o automatismo ao alcance da visão.

2- Descrição do produto

O módulo WB3 permite a ligação de um ou mais Smartphones aos automatismos POWERTECH através da aplicação EYEOPEN por wifi ou bluetooth.

O aplicação EYOPEN permite que múltiplos utilizadores consigam operar o automatismo em qualquer lado e a qualquer hora via internet.

Recomenda-se a instalação de uma câmara, para que seja possível monitorizar o automatismo sempre que este seja acionado remotamente.



Botões e Funções:

Pressione o botão R para reiniciar o módulo

Pressione o botão P durante dez segundos seguido do botão R para entrar em modo de emparelhamento.

Indicação led

Led azul- Led de indicação bluetooth:

A piscar = em modo de emparelhamento

Fixo = o módulo está emparelhado

Led verde- Led de intensidade de sinal wifi

A piscar = nível de sinal baixo

Fixo = ligado a uma rede wifi

Led vermelho- Led de erro de funcionamento

A piscar = erros de sistema

Fixo = erro, consultar a lista de erros

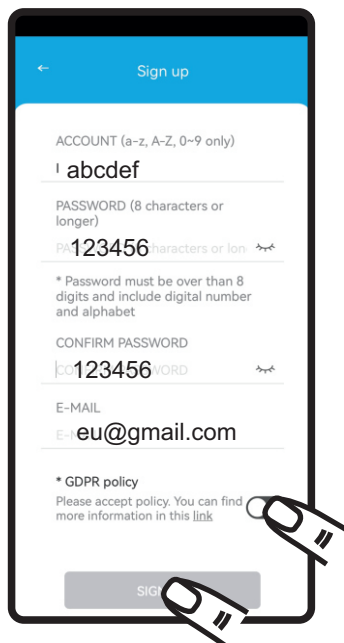
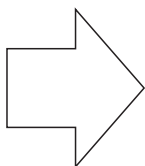
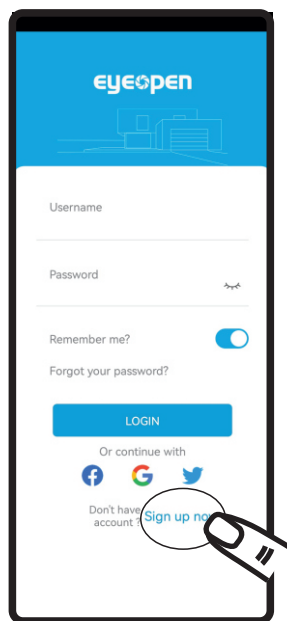
3- Instalação da aplicação EYEOPEN:

Procure na sua app store a aplicação **eyeopen** da **Powertech** e instale-a.

Após a instalação proceda ao registo de uma conta.

Preencha os dados de registo (nome de utilizador, password e email).

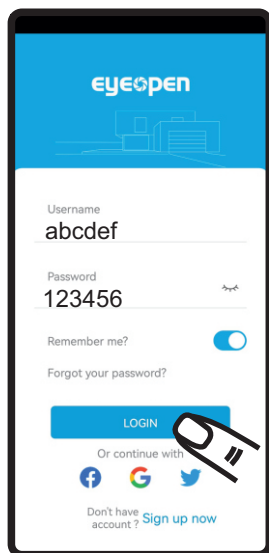
Atenção: Tomar nota do nome de utilizador, pois se este for perdido não existe possibilidade de o recuperar inutilizando assim a conta e os dispositivos associados.



Consulte o email que registou, irá receber um email para fazer a confirmação do registo.

Clique no link recebido para ativar a conta criada.

4- Login na aplicação EYEOPEN



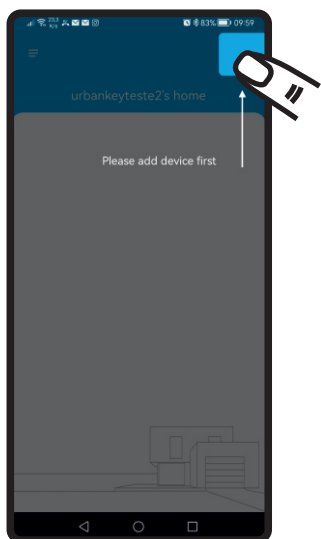
Preencha os dados pedidos.

Atenção o username não é o email mas sim o username preenchido aquando do registo.

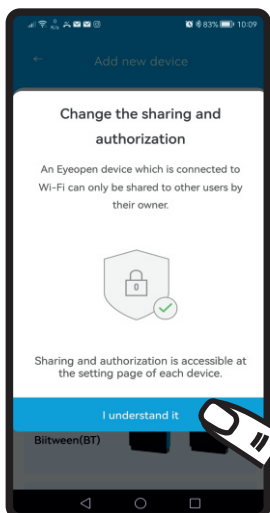
Pressione login para entrar na conta

5- Adicionar um dispositivo Powertech à conta

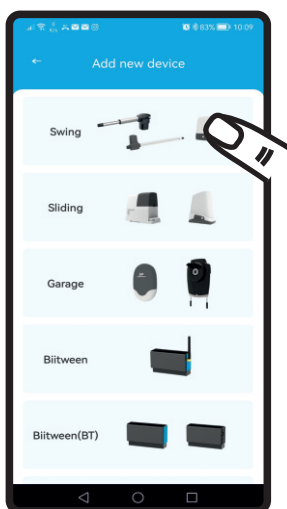
Ligue o smartphone à rede wi-fi onde a seguir o módulo irá ligar-se também.



A primeira vez que entrar na conta irá verificar esta janela. Pressione o símbolo adicionar para adicionar um sistema.



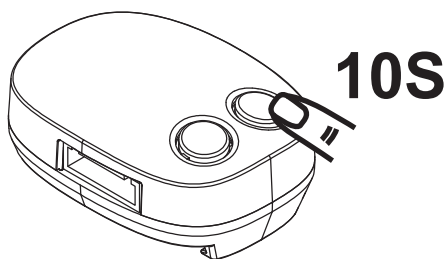
Aceite os termos para poder prosseguir.



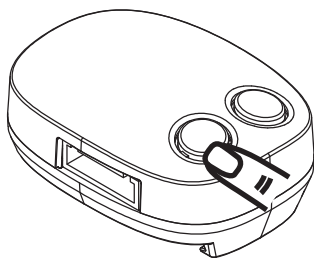
Selecione o modelo de automatismo a ser adicionado.

Antes de prosseguirmos teremos que colocar o módulo **WB3** em modo de emparelhamento, fazendo reset ao mesmo.

Para fazer **reset** ao módulo procedemos da seguinte forma:



Mantenha o botão **P** do módulo, pressionado durante 10 segundos.



Largue o botão **P** e pressione uma vez o botão **R**.
Aguarde 10 segundos até que o led azul comece a piscar.
Se o led azul não começar a piscar, então desligue a alimentação da central por 10 segundos e volte a ligar.

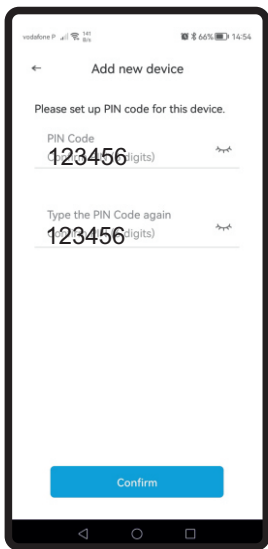


Selecione o método de procura wifi bluetooth.



O módulo deverá aparecer listado na aplicação, selecione o módulo.

Pode também selecionar para digitalizar o código QR presente no módulo, a aplicação abrirá a camera do smartphone.
Use esta função para scanear o código.

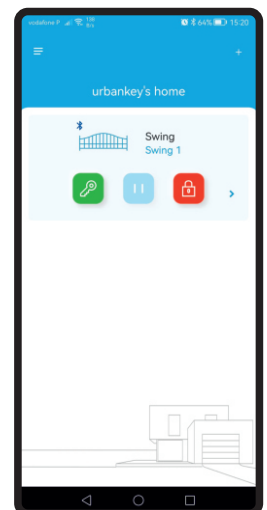
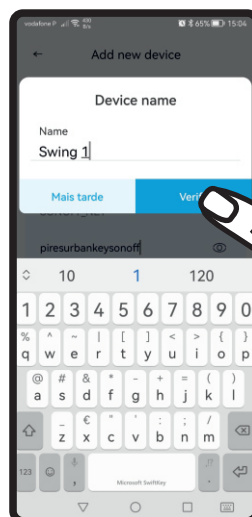
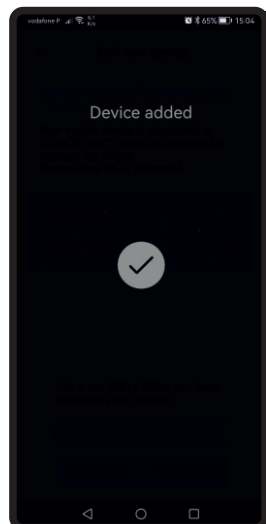


Assim que o módulo for emparelhado irá pedir para colocar um pin code de segurança de acesso às defenções do mesmo. Coloque um pincode de 6 dígitos.



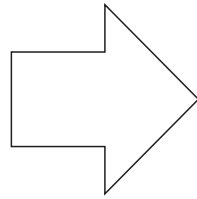
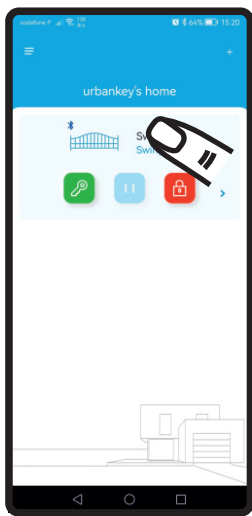
De seguida a aplicação irá pedir a informação da rede wi-fi onde o módulo se irá ligar. Confirme o nome da rede e preencha a senha de acesso.

Após um periodo de emparelhamento na rede wi-fi, o módulo será adicionado. Selecione um nome para o módulo e selecione verificar. O módulo aparecerá entao na grelha principal da aplicação.



6- Funções básicas da aplicação

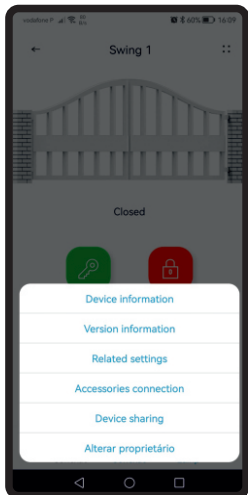
Para aceder à página do dispositivo pressione sobre o mesmo na grelha principal



Defenições

Tipo de ligação

7- Defenições e informação



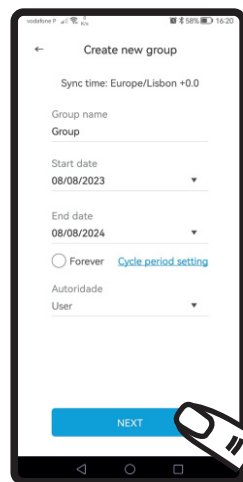
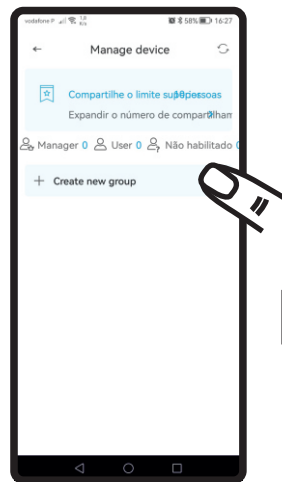
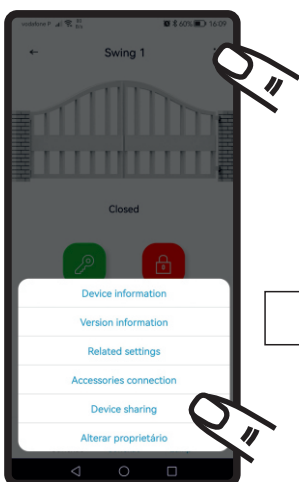
Informações sobre o módulo
Informações sobre os softwares
Defenições do módulo
Informação dos acessórios conetados
Partilha do sistema
Defenições do proprietário

8- Partilha do acesso com outros utilizadores

Na página do dispositivo clique nos 4 pontos no canto superior direito.
Selecione Device sharing.

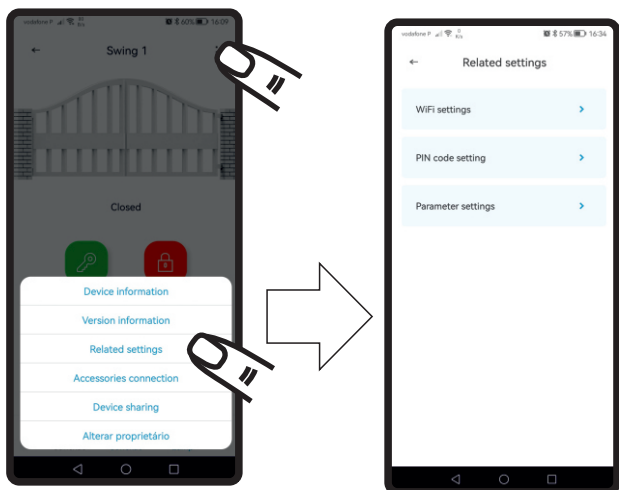
Na página que se segue caso ainda não exista crie um novo grupo.

Preencha as defenições de acesso, tais como a data de acesso e o tipo de utilizador.
Coloque o email do utilizador com quem quer partilhar e selecione SHARE.



9- Acesso às defenições do automatismo na app

Na página do dispositivo clique nos 4 pontos no canto superior direito. Selecione Related settings.



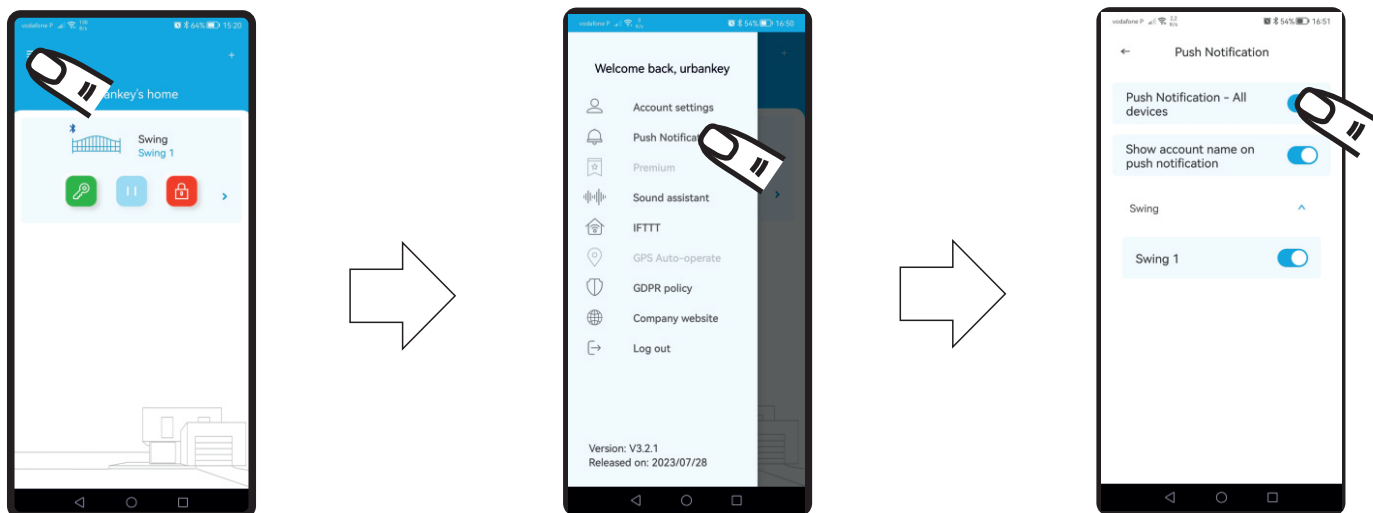
Wifi settings- Aqui define a rede wifi à qual o módulo se deve ligar.

Pin code setting- Permite alterar o código pin de acesso ao módulo.

Parameter setting- Defenições da central à qual o módulo está ligado, estas defenições variam consoante o tipo de automatismo.

10- Ativar as notificações

Para ativar as notificações, na página principal selecione o botão no canto superior esquerdo. Na lista que surge selecione Push Notification e ative ou desative conforme desejar.



11- Desemparelhar um dispositivo da conta

Para desemparelhar um dispositivo da conta, na grelha principal coloque o dedo em cima do dispositivo a ser desemparelhado e deslize para a esquerda.

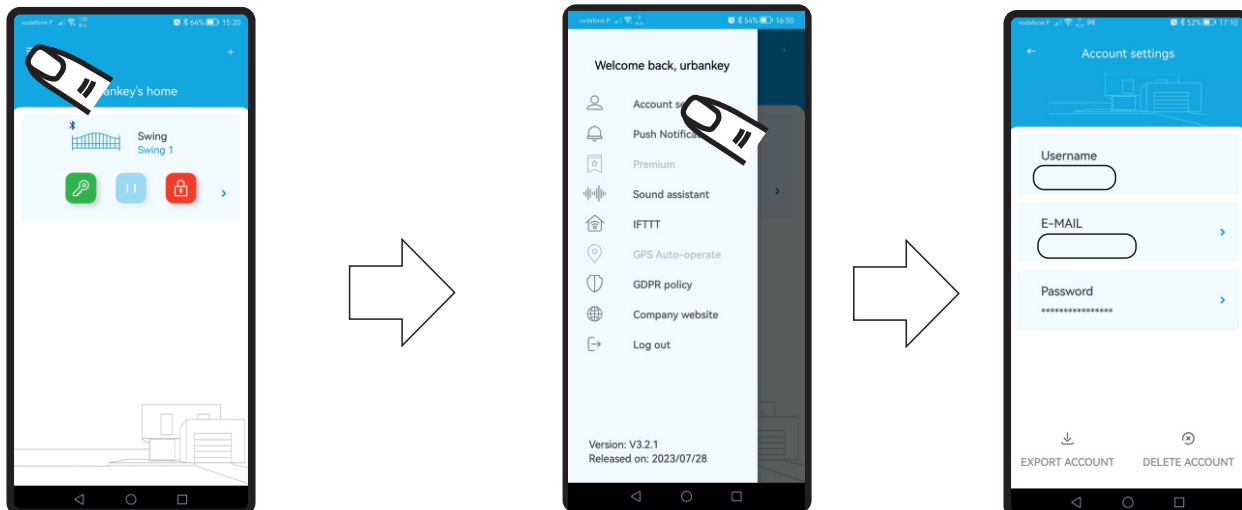
Irá aparecer um quadrado vermelho, selecione e confirme na janela seguinte



12- Dados da conta e recuperação de palavra passe

Para consultar e alterar os dados da conta, na página principal seleccione o botão no canto superior esquerdo.

Na lista que se segue seleccione Account settings.



Em caso de perda da palavra passe pode pedir a reposição da mesma.

Na janela de Login da aplicação seleccione Forgot Your password.

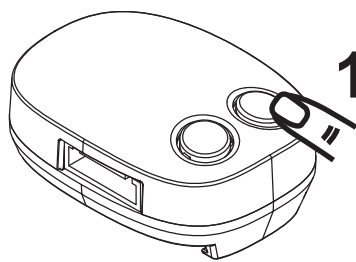
Na janela que se segue introduza o username e seleccione Verify.

Será enviado um email para a conta de email da conta com o pedido de reset da palavra passe.

NOTA IMPORTANTE: O username não é o email associado, mas sim o nome atribuído aquando da criação da conta.

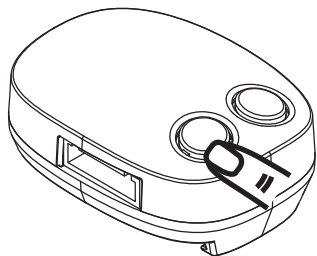
Se não se souber este username não existe hipótese de recuperação da mesma ficando assim os módulos vinculados na conta obsoletos pois mesmo fazendo reset aos mesmos não é possível recupera-los enquanto não forem apagados da conta

13- Reset do módulo



10S

Mantenha o botão **P** do módulo, pressionado durante 10 segundos.



Largue o botão **P** e pressione uma vez o botão **R**.

Aguarde 10 segundos até que o led azul comece a piscar.

Se o led azul não começar a piscar, então desligue a alimentação da central por 10 segundos e volte a ligar.

14- Erros e soluções

-O led azul não pisca durante o início do emparelhamento.

Faça reset ao módulo.

Desligue a alimentação aguarde 10 segundos e volte a ligar.

-Os leds azul e verde piscam alternadamente.

Palavra passe da rede wifi errada, introduza a palavra passe correta.

-O led vermelho pisca durante o emparelhamento com a aplicação.

O módulo não consegue adquirir endereço de IP, verifique as condições da rede.

-O led vermelho pisca quando se introduz o pin code.

Pin code errado, coloque o pin code correto.

Faça reset ao módulo.

-O led verde pisca.

O sinal de rede é fraco, mude o router para mais perto do módulo.

Adquira um extensor de sinal wifi.