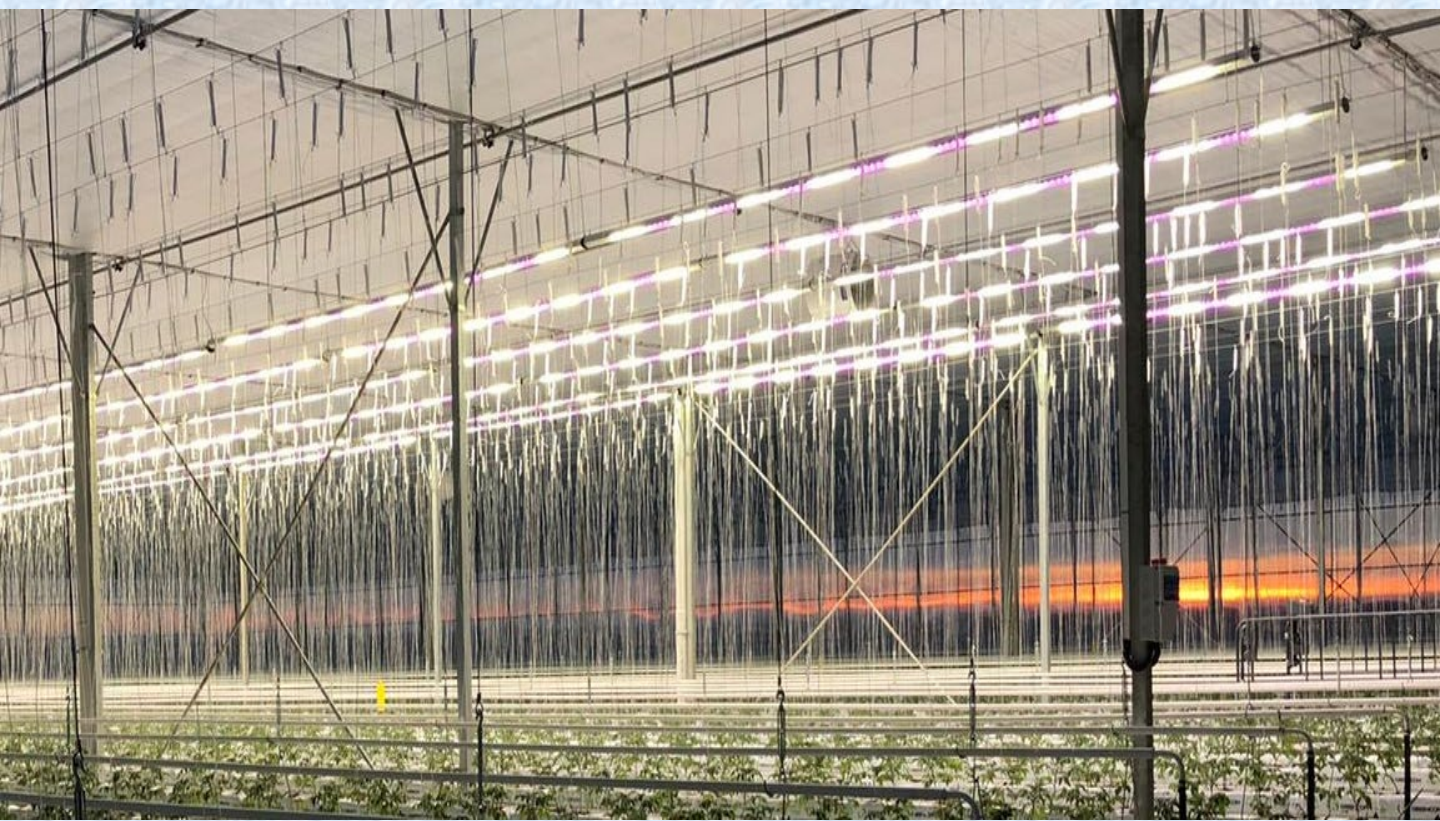




**DEMIRLED**®
Powered By GESAN ELEKTRONİK



DEMİRLED®

Powered By GESAN ELEKTRONİK

- İlkeler ve dürüstlikle geçirilmiş tam 45 yıllık elektronik piyasa deneyimini
- Led Aydınlatma tasarım ve üretiminde uzman kadro
- Led Aydınlatma projelerinde tam teknik donanım
- Sanayi sektöründe geniş portföy
- Dünyanın dev teknoloji markaları ile kapsamlı işbirliği
- Kalitenin en ince ayrıntılara indirgenmesi
- Enerji verimliliği ve tasarrufun müşteri odaklı uygulanması
- Yüksek ışık verimliliği
- DEMİRLED, markanın ötesinde, evlat sıcaklığında ürünler...



- % 80'e Varan Enerji Tasarrufu
- 5 Yıl Koşulsuz Garanti
- 100.000 Saat LM80 Belgeli Led Ömrü
- IP67 Armatürler
- Göz Sağlığı (Eye Safety) Raporlu Led'ler
- -40 ~ +140 °C Çalışma Sıcaklığı
- THD (Harmonik düzeyi) kabul edilebilir sınırların altında
- Piyasada bulunan en yüksek lümenli Ledler
- LM79 Belgeli Ürün Gamı

KATALOG İÇERİSİNDEKİ ÜRÜNLER VE GÖRSELLER GENEL BİLGİ AMAÇLIDIR

Ölçüm Sonuçları ve Analiz Raporu

(Measurement Results and Analysis Report)

AB-1115-T

00992-1

03.04.2020

MÜŞTERİNİN ADI / ADRESİ
(CUSTOMER NAME/ADDRESS)

Gesan Aydınlatma ve Elektronik San.Tic.Ltd.Şti
Reşatbey Mah. Fuzulî Cad. No:13/F Seyhan/Adana

TALEP/RAPOR NO
(ORDER/REPORT NO)

992-1

NUMUNENİN KABUL TARİHİ
(THE DATE OF RECEIPT OF TEST ITEM)

03.04.2020

ÖLÇÜMÜN YAPILDIĞI TARİH
(DATE OF TEST)

03.04.2020

NUMUNENİN ADI VE TARİFİ
(NAME AND IDENTITY OF TEST ITEM)

LED ARMATÜR
DMR-HB660-500W

UYGULANAN STANDART/METOD
(APPLIED STANDARD/METHOD)

TS EN 13032-1:2004 + A1:2012 Light and Lighting : Measurement and Presentation of
Photometric Data of Lamps and Luminaires-Part 1: Measurement and File.
IES-LM-79-08 Approved Method : Electrical and Photometric Measurements of Solid-State
Lighting Products

RAPORUN SAYFA SAYISI
(NUMBER OF PAGES OF THE REPORT)

17

AÇIKLAMALAR
(EXPLANATIONS)

Gonyofotometre sonuçlarını içerir.

Deney laboratuvarı olarak faaliyet gösteren EVATEG Optik Laboratuvarı, TÜRKAK'TAN AB- 1115-T akreditasyon numarası ile TS EN 13032-1:2004+A1:2012 ve IES-LM-79-08 standardına göre akredite edilmiştir. (EVATEG Optical Laboratory accredited by TÜRKAK under registration number AB-1115-T for TS EN 13032-1:2004+A1:2012 and IES-LM-79-08 as test laboratory)

Türk Akreditasyon Kurumu (TÜRKAK) deney raporlarının tanınırlığı konusunda Avrupa Akreditasyon Birliği (EA) ile Çok Tarafli Anlaşma ve Uluslararası Laboratuvar Akreditasyon Birliği (ILAC) ile karşılıklı tanıma anlaşması imzalamıştır. (Turkish Accreditation Agency (TURKAK) is a signatory to the European co-operation for Accreditation (EA) Multilateral Agreement (MLA) and to the International Laboratory Accreditation Cooperation (ILAC) Mutual Recognition Arrangement (MRA) for the recognition of test report.)

Mühür

Tarih

Ölçüm Sorumlusu

Onaylayan

(Date)

(Person in charge of measurement)

(Approval)

03.04.2020

Songül Evren

(Prof. Dr. Mehmet ARIK

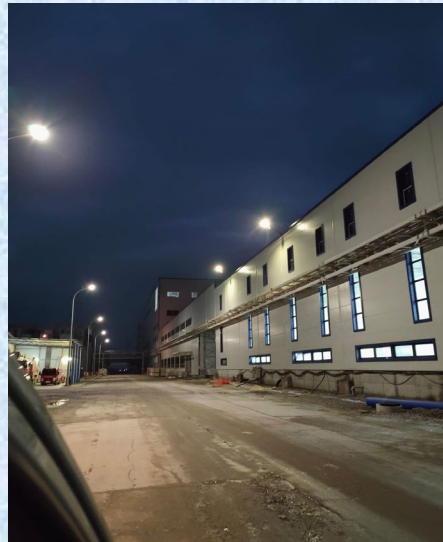
(Vekâleten) Songül Evren

Sonuçlar sadece yukarıda tanımlanan numune için geçerlidir. Bu rapor, laboratuvarın yazılı izni olmadan kısmen kopyalanıp çoğaltılamaz.
Results are only valid for the sample which is defined above. This report shall not be reproduced other than in full
except with the permission of the laboratory. Testing reports without signature and seal are not valid. 6-R.001-Rev.9

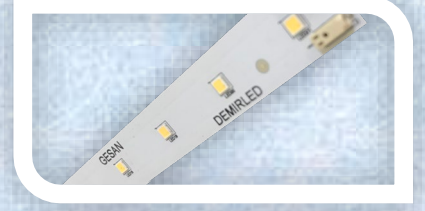
Cadde – Çevre Aydınlatma



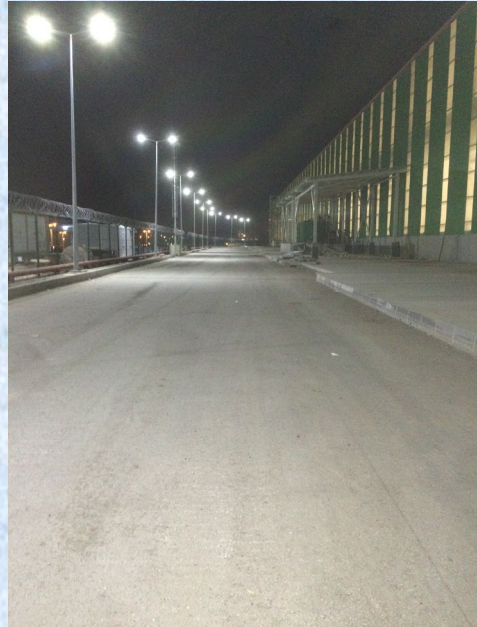
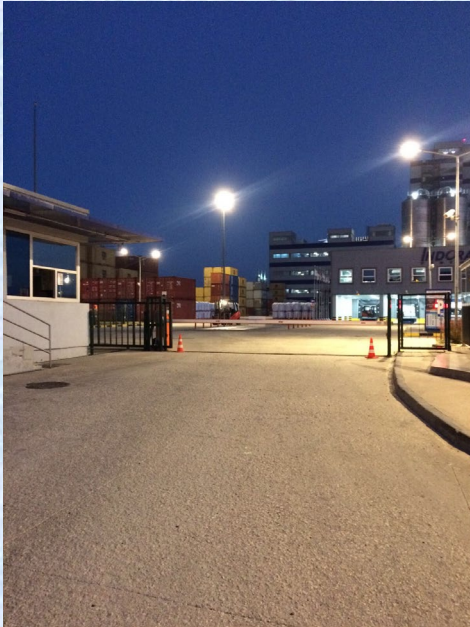
KOD	GÜÇ	IŞIK ŞİDDETİ	LENS	KLASİK GÜÇ KARŞILIĞI
DMR-SKL01-30W	30 Watt	4.920 LÜMEN	YOK	90W SODYUM
DMR-SKL01-50W	50 Watt	8.200 LÜMEN	YOK	150W METAL
DMR-SKL01-75W	75 Watt	12.300 LÜMEN	YOK	250W CIVA
DMR-SKL18-100W	100 Watt	16.400 LÜMEN	YOK	400W METAL
DMR-SKL28-150W	150 Watt	24.600 LÜMEN	YOK	400W SODYUM



Genel Özellikler



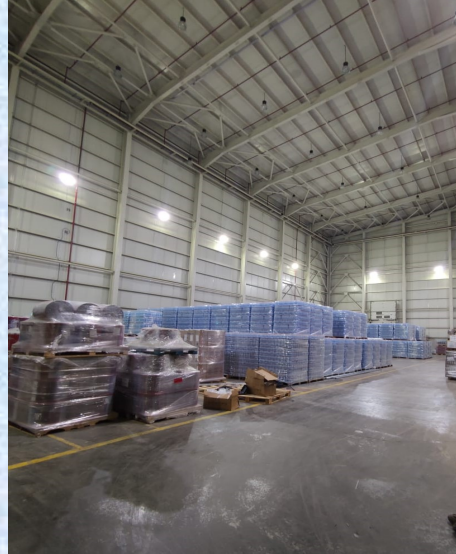
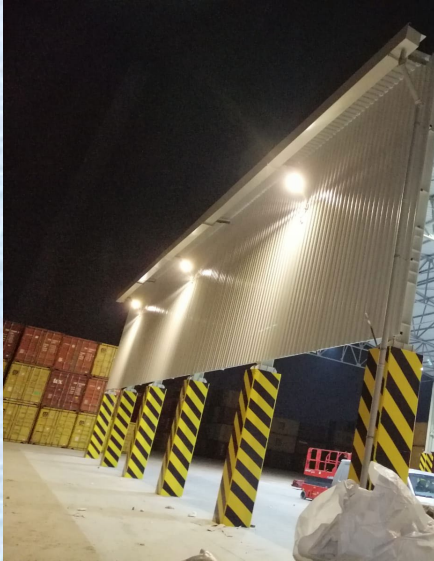
Led Markası	Osram, Lumileds
Led Sürücü Markası	Meanwell, Tridonic, Osram, Altez
Led Sürücü Özellikleri	Yüksek Akım, Yüksek Isı, Yüksek Voltaj, Kısa Devre, Ters Polarizasyon ve Düşük Akım Korumalı
Armatür Malzemesi	Ekstrüzyon Alüminyum, Polikarbon Cam, Aşırı Darbe Dayanımlı
Armatür Koruma Sınıfı	IP 67
Çalışma Voltajı	190 – 275 Volt
Çalışma Sıcaklığı	-40 ~ +125 C°
Lens Derecesi	120 Derece Açılı
Led Ömrü	60.000 saat üzeri (LM80 sertifikalı)
Işık Rengi	Sıcak Beyaz (3000K), Soğuk Beyaz (6000K)
Garanti	5(BEŞ) Yıl



Projektor Aydınlatma



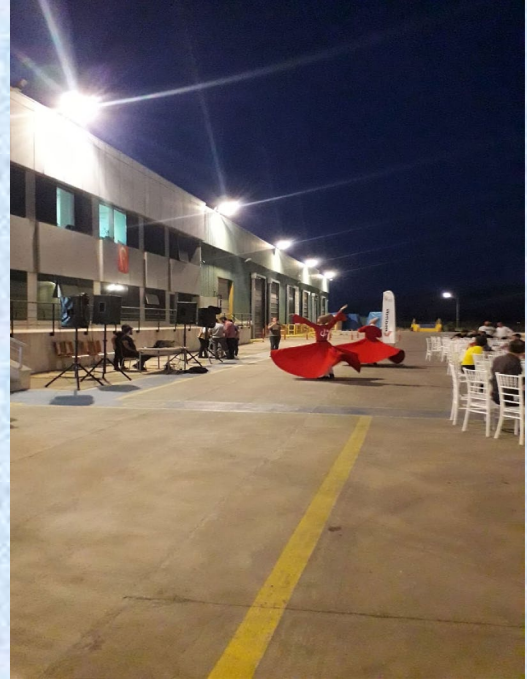
KOD	GÜÇ	IŞIK ŞİDDETİ	LENS	KLASİK GÜÇ KARŞILIĞI
DMR-DB01-30W	30 Watt	4.920 LÜMEN	İSTEĞE BAĞLI	90W SODYUM
DMR-SM173-50W	50 Watt	8.200 LÜMEN	İSTEĞE BAĞLI	150W METAL
DMR-SM173-80W	80 Watt	12.300 LÜMEN	İSTEĞE BAĞLI	250W CIVA
DMR-SM173-140W	140 Watt	18.760 LÜMEN	İSTEĞE BAĞLI	400W METAL
DMR-SM173-250W	250 Watt	33.500 LÜMEN	İSTEĞE BAĞLI	400W SODYUM
DMR-HB660-400W	400 Watt	53.600 LÜMEN	İSTEĞE BAĞLI	1.000W METAL



Genel Özellikler



Led Markası	Osram, Lumiled, Seoul
Led Sürücü Markası	Meanwell, Tridonic, Osram, Altez
Led Sürücü Özellikleri	Yüksek Akım, Yüksek Isı, Yüksek Voltaj, Kısa Devre, Ters Polarizasyon ve Düşük Akım Korumalı
Armatür Malzemesi	Ekstrüzyon ve Enjeksiyon Alüminyum, Polikarbon ve Temperli Cam, Aşırı Darbe Dayanımlı
Armatür Koruma Sınıfı	IP 67
Çalışma Voltajı	190 – 275 Volt
Çalışma Sıcaklığı	-40 ~ +125 C°
Lens Derecesi	İsteğe Bağlı (9,15,45,60,80,100 derece)
Led Ömrü	60.000 saat üzeri (LM80 sertifikalı)
Işık Rengi	Sıcak Beyaz (3000K), Soğuk Beyaz (6000K)
Garanti	5(BEŞ) Yıl



Endüstriyel Aydınlatma



KOD	GÜÇ	IŞIK ŞİDDETİ	LENS	KLASİK GÜÇ KARŞILIĞI
DMR-GS10-36W	36 Watt	4.000 LÜMEN	160	2x36W ETANJ
DMR-GS10-45W	45 Watt	6.100 LÜMEN	160	2x58W ETANJ
DMR-GS15-75W	75 Watt	10.320 LÜMEN	160	2x54W ETANJ
DMR-GS100-120W	120 Watt	16.800 LÜMEN	120	400W METAL
DMR-HB250-135W	135 Watt	22.275 LÜMEN	90	400W SODYUM



Genel Özellikler



Led Markası	Osram, Samsung, Lumiled
Led Sürücü Markası	Meanwell, Tridonic, Osram, Altez
Led Sürücü Özellikleri	Yüksek Akım, Yüksek Isı, Yüksek Voltaj, Kısa Devre, Ters Polarizasyon ve Düşük Akım Korumalı
Armatür Malzemesi	Ekstrüzyon ve Enjeksiyon Alüminyum, Fleksi ve Temperli Cam, Aşırı Darbe Dayanımlı
Armatür Koruma Sınıfı	IP 64 ve IP 67
Çalışma Voltajı	190 – 275 Volt
Çalışma Sıcaklığı	-40 ~ +125 C°
Lens Derecesi	160 ve İsteğe Bağlı (9,15,45,60,80,100 derece)
Led Ömrü	60.000 saat üzeri (LM80 sertifikalı)
Işık Rengi	Sıcak Beyaz (3000K), Soğuk Beyaz (6000K)
Garanti	5(BEŞ) Yıl



Downlight Aydınlatma



KOD	GÜÇ	IŞIK ŞİDDETİ	LENS	UZUNLUK
DMR-SP2-8W	8 Watt	1.200 LUMEN	DIFUZOR	2 INC
DMR-SP3-15W	15 Watt	1.850 LUMEN	DIFUZOR	3 INC
DMR-SP4-20W	20 Watt	3.000 LUMEN	DIFUZOR	5 INC
DMR-SP6-30W	30 Watt	5.390 LUMEN	DIFUZOR	6 INC
DMR-SP8-45W	45 Watt	6.930 LUMEN	DIFUZOR	8 INC

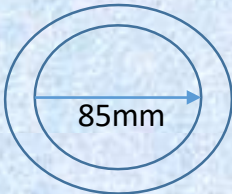


Genel Özellikler

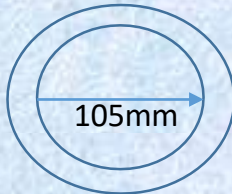


Led Markası	Osram, Samsung, Lumiled
Led Sürücü Markası	Osram, Tridonic, Altez
Led Sürücü Özellikleri	Yüksek Akım, Yüksek Isı, Yüksek Voltaj, Kısa Devre, Ters Polarizasyon ve Düşük Akım Korumalı
Armatür Malzemesi	Elektrostatik Toz Boya
Armatür Koruma Sınıfı	IP 20
Çalışma Voltajı	190 – 275 Volt
Çalışma Sıcaklığı	-40 ~ +125 C°
Led Ömrü	50.000 saat üzeri (LM80 sertifikalı)
Işık Rengi	Sıcak Beyaz (3000K), Soğuk Beyaz (6000K)
Garanti	5(BEŞ) Yıl

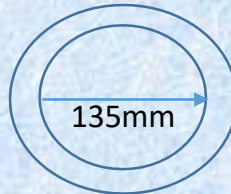
2 INC



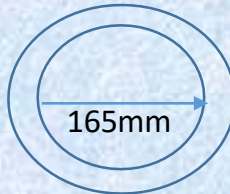
3 INC



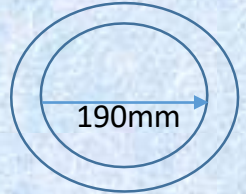
5 INC



6 INC



8 INC



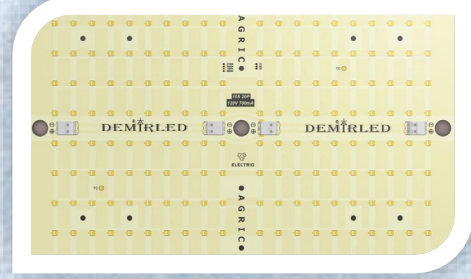
BİTKİ AYDINLATMA



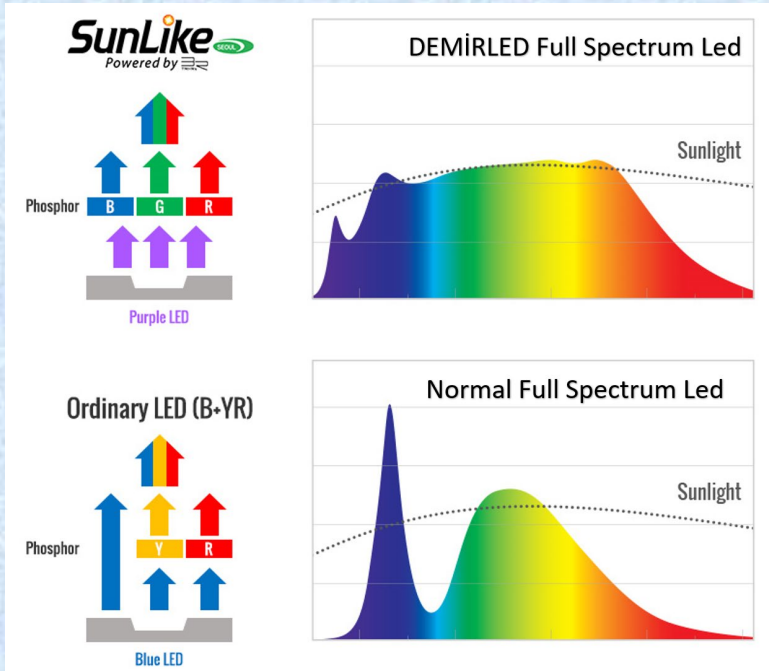
KOD	GÜÇ	IŞIK ŞİDDETİ	LENS	UZUNLUK
DMR-AGRIC250	20 Watt	54 $\mu\text{mol}/\text{j}$	YOK	1 METRE
DMR-AGRIC1750	175 Watt	440 $\mu\text{mol}/\text{j}$	90 DERECE	ÇAP 330mm
DMR-AGRIC1200	120 Watt	336 $\mu\text{mol}/\text{j}$	YOK	300x300x15mm
DMR-AGRIC2400	240 Watt	672 $\mu\text{mol}/\text{j}$	YOK	600x300x15mm
DMR-AGRIC3000	300 Watt	849 $\mu\text{mol}/\text{j}$	YOK	600x300x15



Genel Özellikler



Led Markası	Seoul, Samsung, Lumiled
Led Sürücü Markası	Osram, Meanwell
Led Sürücü Özellikleri	Yüksek Akım, Yüksek Isı, Yüksek Voltaj, Kısa Devre, Ters Polarizasyon ve Düşük Akım Korumalı
Armatür Malzemesi	Ekstrüzyon ve Enjeksiyon Alüminyum
Armatür Koruma Sınıfı	IP 67
Çalışma Voltajı	190 – 275 Volt
Çalışma Sıcaklığı	-40 ~ +125 C°
Led Ömrü	50.000 saat üzeri (LM80 sertifikalı)
Işık Rengi	Full Spectrum
Garanti	5(BEŞ) Yıl




DEMIRLED®
Powered By GESAN ELEKTRONİK



GESAN AYDINLATMA VE ELEKTRONİK LTD.ŞTİ.

www.gesanltd.com

www.demirled.com

Reşatbey Mah. Fuzuli cad. No:13/F Seyhan – ADANA

Tel: 0.322.359 34 50 Fax: 0.322.351 55 19 info@gesanltd.com