

Habila



Habila 960

# Flytbare vægge Til alle behov



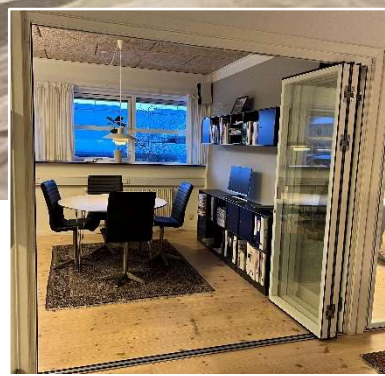
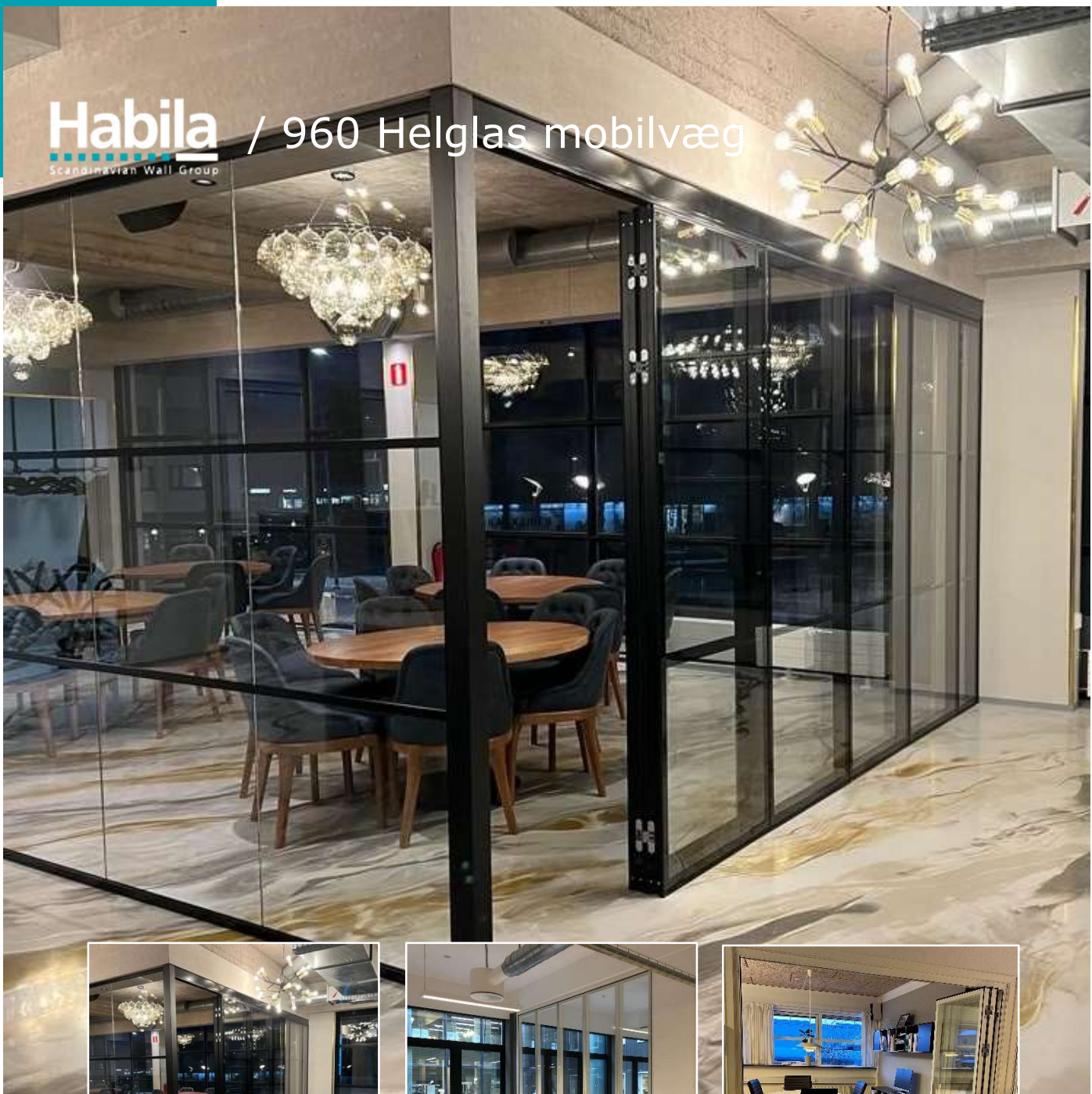
Habila 900

Habila 600



Habila 120

- Foldevægge
- Glasfoldevægge
- Mobilvægge
- Mobilglasvægge
- Hejsevægge



71 mm



Max. ca. 950 mm



Max. 3000 mm



32 kg m<sup>2</sup>



ingen



Rw 42 dB



Ingen profiler på fladen

Glas masket så den 42 mm ramme ikke er synlig fra fladen

Habila 960 Glasmobilvæg består af glaselementer helt uden profiler - en elegant "åben" løsning fra rum til rum

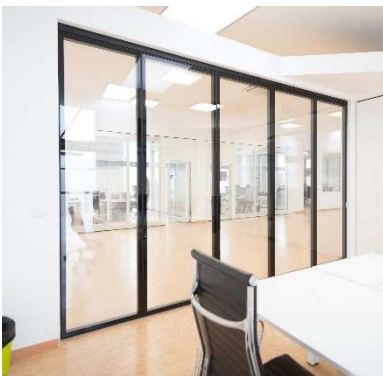
### Habila 960

Som standard leveres Habila 960 foldevæg med klart glas på begge sider af aluminium rammen. Glasset er hærdet i henhold til personsikkerhedskravet.

Rammen på bare 42 mm er skjult bag glasset i et maskeret område.

Det afblændede område matcher farven med rammerne, så fastgørelse på aluminium rammen bliver usynlig. Elementer er sammenhængslede med skjulte hængsler så elementer fremstår som en ren glasflade når de er i brug.

Topskinne, karme og rammer er standard RAL 9005 (sort) eller RAL 9010 (hvid).



Elementerne leveres enten med centrisk eller excentrisk placerede hjul, afhængig af mulighederne for parkering i forhold til vægge og møblering. Styreskinne er ikke nødvendig ved top/centrisk hængte vægge. Sidste sektion fungerer som standard som gangdør.

Habila 960 fremstilles så den passer præcis til rummet, og glasfelter tilpasses efter individuelle ønsker. Elementerne er typisk mellem 70-90cm brede og parkeres i den side hvor der bedst er plads til dem. Kombinationsmuligheder er mange, så vi finder sikkert en løsning der er den helt rigtige for dig. Habila 960 leveres med Rw 42 dB i lydreduktion.





Habila 920



Habila 900

## SWG Scandinavian Wall Group

En kontinuerlig produktudvikling sker centralt efter input fra et kundemarked, som er større end det enkelte lands. Dette gør at SWG har et unikt produktprogram, som tilgodeser de behov der i dag stilles til flytbare vægge – uanset om det er store eller små projekter.

Professionalisme, ærlighed og glæden ved et godt stykke gennemført arbejde er nøgleværdier vi som europæisk SWG partner lægger meget stor vægt på at være en lokal partner i de respektive lande.

Men tag ikke kun vores ord for det. Ring 7015 1050 og fortæl os om dine ønsker, så garanterer vi, at du får den bedste løsning markedet kan tilbyde.

○ SWG BYKO HF

○ SWG PRODUCTION

SWG AURAN ST TEAM OY ○

SWG SAXI ○

SWG SAXI ○

○ SWG

○ SWG

○ SWG HABILA ○

○ SWG  
○ SWG

○ STYLE

○ ○

○ SWG NÜSING

○ SOWAN

○ SWG REUPLAN

○ SEVERNA SVEZDA D.O.O. ○

○ OPUS  
PROJECT KFT.

**Habila**  
Scandinavian Wall Group

### Habila A/S

Engholmvej 15, Saunte  
3100 Hornbæk  
Telefon: +45 7015 1050  
Jylland: +45 7015 1075  
Telefax: +45 7015 1055

Email: [info@habila.dk](mailto:info@habila.dk)  
Homepage: [www.habila.dk](http://www.habila.dk)