

Habila



Habila 960

# Flytbare vægge Til alle behov



Habila 900

Habila 600



Habila 120

- Foldevægge
- Glasfoldevægge
- Mobilvægge
- Mobilglasvægge
- Hejsevægge



100 mm



max. 1280 mm



max. 4100 mm



Pr. m<sup>2</sup>  
**48 dB:** 26 kg  
**51 dB:** 33 kg



ingen



Rw 48 dB  
Rw 51 dB



**Magnettætning**  
**EASYmatic®**

**Emission Class**  
**M1**

Habila 600 Fuld Glas Mobilvæg - en transparent mobilvæg med 50 mm smalle rammer der ligger bag glasset – glasset er maskeret så rammen ikke synes fra front af element

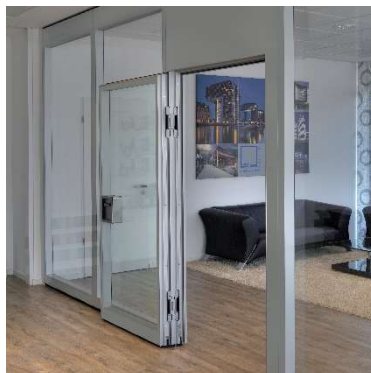
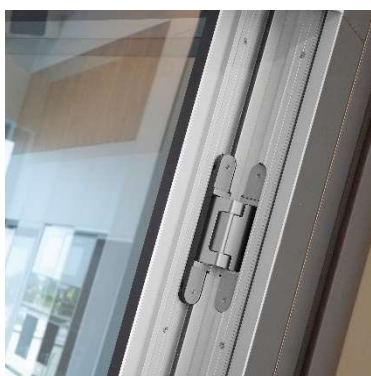
### Habila600FGE

Dette mobile og yderst fleksible vægssystem giver både arkitekt og bygherre helt frie hænder til indretning af rum til alle formål. En elegant løsning hvor elementerne kan kombineres med elementer i Habila600 EASYmatic® serien, uden at gå på kompromis med lyden. Løsningen giver en lydreduktion på hele Rw 51 dB.

Habila600FGE er lige velegnet til opdeling af små som store rum, hvor der stilles større krav til lydisoleringen eller parkeringsmulighederne. Habila600FGE produceres max. i 4,1 mtr's højde og stadig med den store fleksibilitet i opdelingsløsninger. Derved kan hver eneste kvadratmeter i byggeriet udnyttes.

Habila600FGE produceres med en minimal rammekonstruktion og glasset monteres uden på rammen. Denne konstruktion er med til at give væggen en gennemgående glasoverflade med minimale samlinger.

*Skjulte hængsler* på indbygget gangdør er en del af designet.



Habila 600FGE opfylder på lige fod med Habila 600N-GL Greenline **Emission Class M1**, og tilfredsstiller alle krav som stilles til klassifikationer, som f.eks. DGNB, Bream, LEED og Svanemærket.

Selv store elementer flyttes let og enkelt fra parkeringspositionen til en helt plan væg uden synlige kantprofiler. Døre (massive eller i fuld glas) kan enten indbygges i de enkelte elementer eller hængsles på tilstødende faste vægge.

De måltilpassede elementer har en tykkelse på kun 100 mm. Hvert element har indbyggede teleskoptætninger i top og bund med et tryk på hele 2000 N, hvilket gør væggen meget stabil. Elementerne er som standard udstyret med EASYmatic® - automatisk aktivering af teleskoptætninger.

Kantprofiler med magnetætninger i element-samlingerne er standard og sikrer en enkel og let betjening. Ved høje krav til lyd er magnetætningen med til at sikre den mest optimale lydisolering.





## SWG Scandinavian Wall Group

En kontinuerlig produktudvikling sker centralt efter input fra et kundemarked, som er større end det enkelte lands. Dette gør at SWG har et unikt produktprogram, som tilgodeser de behov der i dag stilles til flytbare vægge – uanset om det er store eller små projekter.

Professionalisme, ærlighed og glæden ved et godt stykke gennemført arbejde er nøgleværdier vi som europæisk SWG partner lægger meget stor vægt på at være en lokal partner i de respektive lande.

Men tag ikke kun vores ord for det. Ring 7015 1050 og fortæl os om dine ønsker, så garanterer vi, at du får den bedste løsning markedet kan tilbyde.

○ SWG BYKO HF

○ SWG PRODUCTION

SWG AURAN ST TEAM OY ○

SWG SAXI ○

SWG SAXI ○

○ SWG

○ SWG

○ SWG HABILA ○

○ SWG  
○ SWG

○ STYLE

○ ○

○ SWG NÜSING

○ SOWAN

○ SWG REUPLAN

○ SEVERNA SVEZDA D.O.O. ○

○ OPUS  
PROJECT KFT.

**Habila**  
Scandinavian Wall Group

### Habila A/S

Engholmvej 15, Saunte  
3100 Hornbæk  
Telefon: +45 7015 1050  
Jylland: +45 7015 1075  
Telefax: +45 7015 1055

Email: [info@habila.dk](mailto:info@habila.dk)  
Homepage: [www.habila.dk](http://www.habila.dk)