

Habila



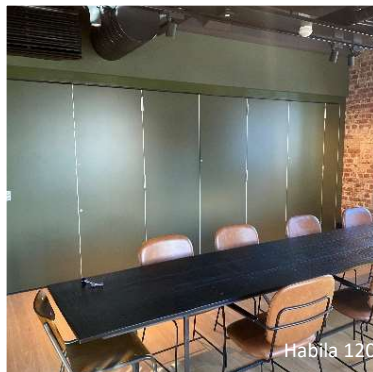
Habila 960

Flytbare vægge Til alle behov



Habila 900

Habila 600

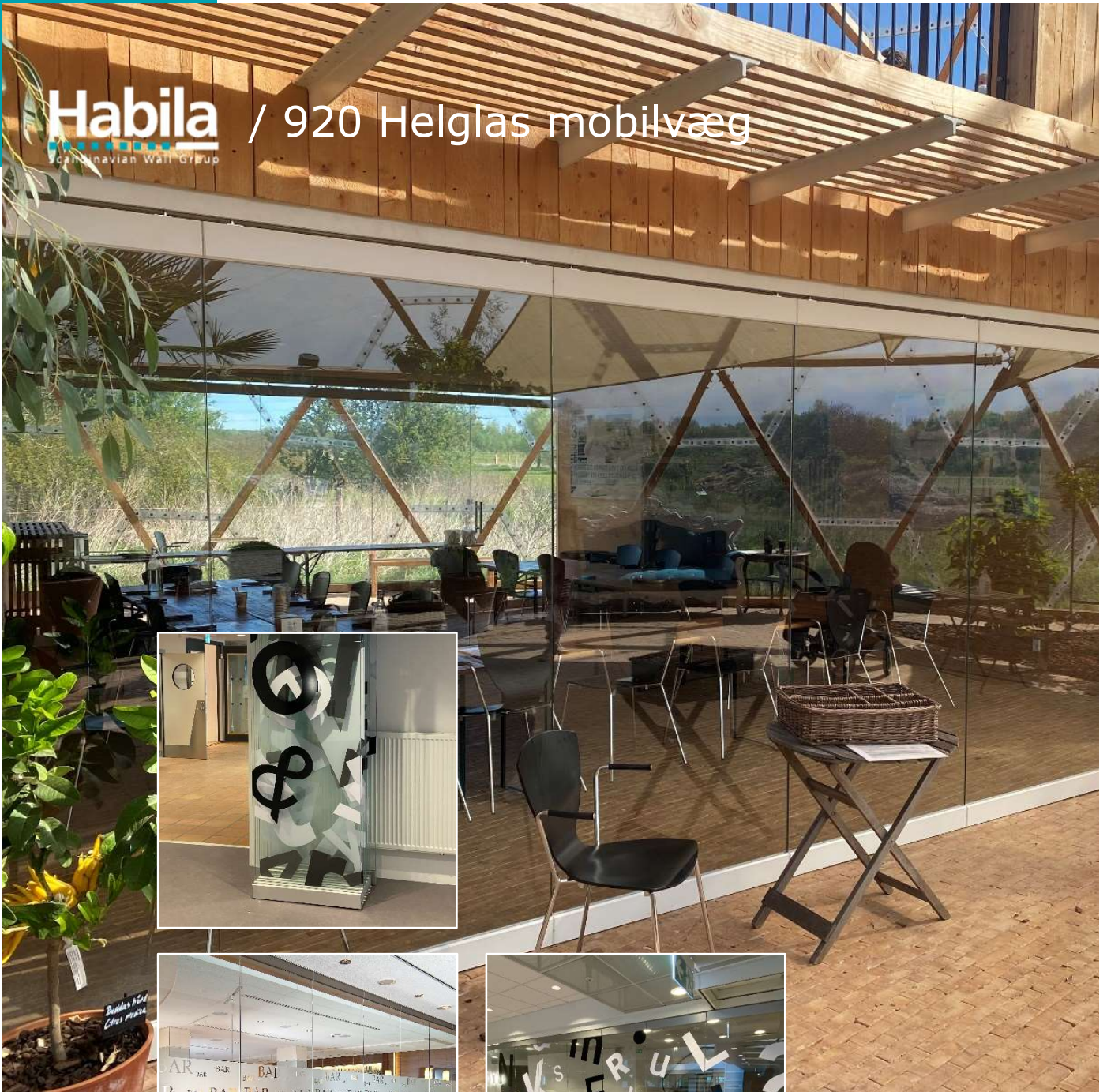


Habila 120

- Foldevægge
- Glasfoldevægge
- Mobilvægge
- Mobilglasvægge
- Hejsevægge

Habila
Scandinavian Wall Group

/ 920 Helglas mobilvæg



10 eller 12 mm glas



Ca. 1200 mm



4100 mm



Pr. m²
10 mm glas: 29 kg
12 mm glas: 34 kg



Ingen



ingen



Dør i element - option

Profiler i valgfrie RAL farver



Habila 920



Habila 900

SWG Scandinavian Wall Group

En kontinuerlig produktudvikling sker centralt efter input fra et kundemarked, som er større end det enkelte lands. Dette gør at SWG har et unikt produktprogram, som tilgodeser de behov der i dag stilles til flytbare vægge – uanset om det er store eller små projekter.

Professionalisme, ærlighed og glæden ved et godt stykke gennemført arbejde er nøgleværdier vi som europæisk SWG partner lægger meget stor vægt på at være en lokal partner i de respektive lande.

Men tag ikke kun vores ord for det. Ring 7015 1050 og fortæl os om dine ønsker, så garanterer vi, at du får den bedste løsning markedet kan tilbyde.

○ SWG BYKO HF

○ SWG PRODUCTION

SWG AURAN ST TEAM OY ○

SWG SAXI ○

SWG SAXI ○

○ SWG

○ SWG

○ SWG HABILA ○

○ SWG
○ SWG

○ STYLE

○ ○

○ SWG NÜSING

○ SOWAN

○ SWG REUPLAN

○ SEVERNA SVEZDA D.O.O. ○

○ OPUS
PROJECT KFT.

Habila
Scandinavian Wall Group

Habila A/S

Engholmvej 15, Saunte
3100 Hornbæk
Telefon: +45 7015 1050
Jylland: +45 7015 1075
Telefax: +45 7015 1055

Email: info@habila.dk
Homepage: www.habila.dk