

Habila



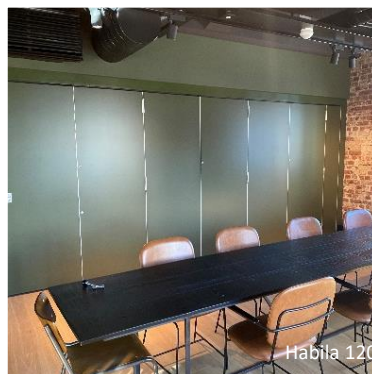
Habila 960

Flytbare vægge Til alle behov



Habila 900

Habila 600



Habila 120

- Foldevægge
- Glasfoldevægge
- Mobilvægge
- Glasmobilvægge
- Hejsevægge

Habila



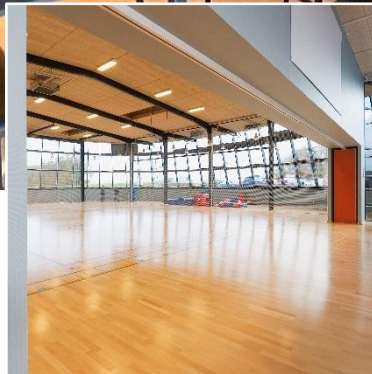
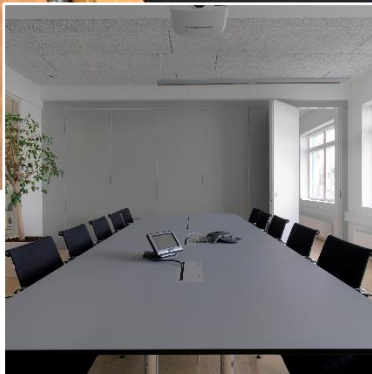
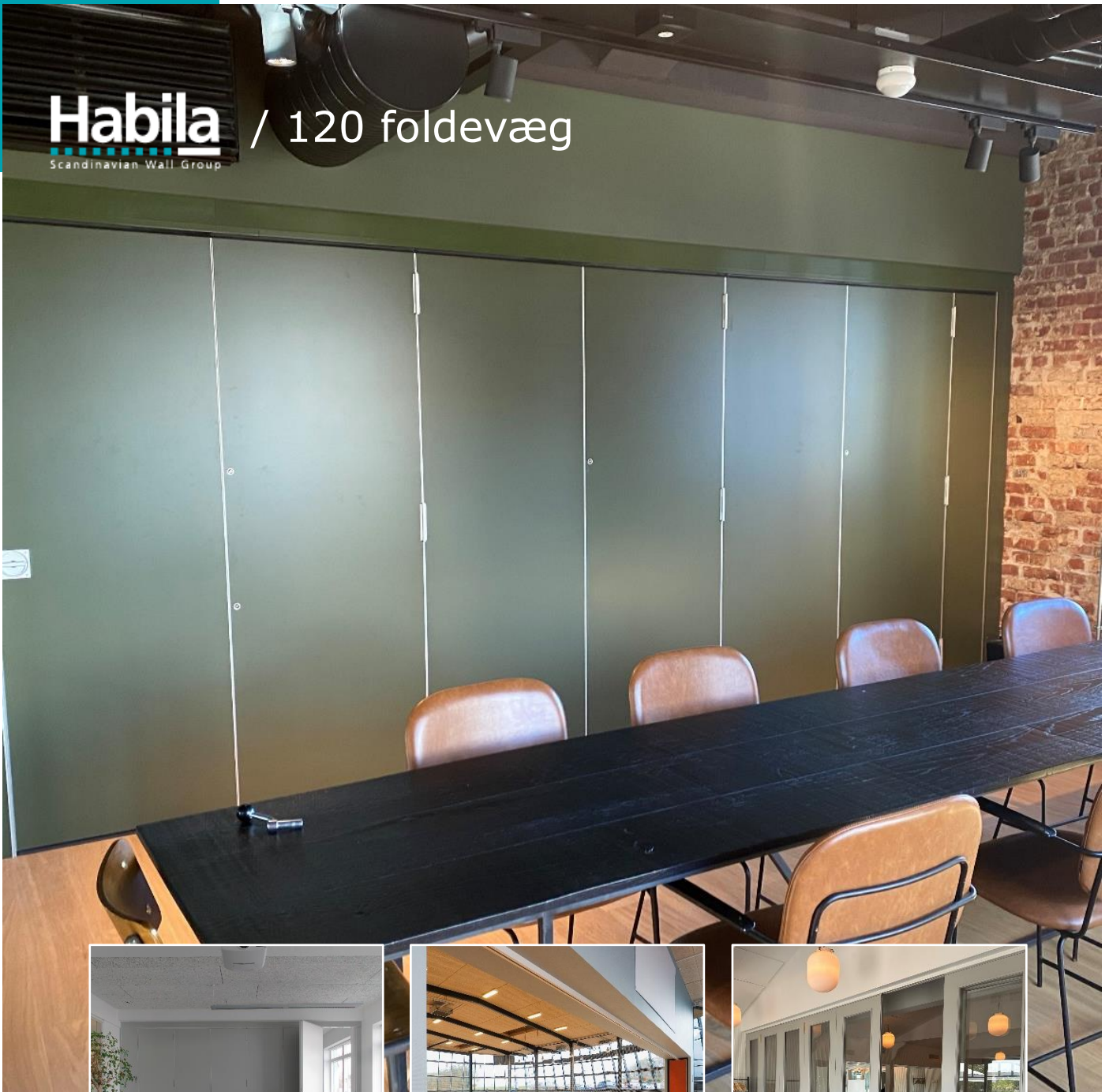
Habila 120



Habila 600



Habila 400



31-46 dB:
65 mm

48/50 dB:
87 mm

EI30/60
87 mm



31-46 dB:
Ca. 850 mm

48-50 dB:
Ca. 850 mm

EI30/60
Max. 830
mm



31-46 dB:
3900 mm
48/50 dB:
3100 mm



Pr. m²
31 dB: 19 kg
37 dB: 20 kg
42 dB: 28 kg
44 dB: 30 kg
46 dB: 39 kg
48 dB: 40 kg
50 dB: 42 kg
EI 30: 40 kg
EI 60: 41 kg



EI30/60
Rw44dB



Rw 31 dB
Rw 37 dB
Rw 42 dB
Rw 44 dB
Rw 46 dB
Rw 48 dB
Rw 50 dB



Vridningsstabile
elementer

Gangdør inkl.
låsekasse

Glasåbninger
(option)

EPD
dokumentation



65 mm



elementer
Ca. 750- 850
mm



Max.
3100 mm



Pr. m²
32 dB, glas
25 kg
38 dB, glas
30 kg
44 dB, glas
35 kg



ingen



Glas
Rw 32 dB
Rw 38 dB
Rw 42 dB



Gangdør inkl.
Låsekasse

Fyldninger -
option

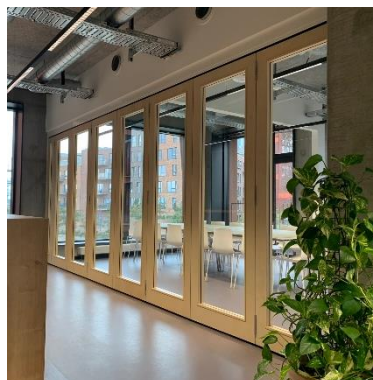
Sprosser -
option

Habila 900 træ/glasfoldevæg med enkle trærammer og glas, hvilket giver en flot enkel løsning samtidig men stor transparenthed. Leveres med op til Rw 44 dB glas.

Habila900 glasfoldevæg i træ - Ideel løsningen til opdeling af almindelige rum, hvor lysgennemtrængning fra rum til rum er i højsædet..

Som standard leveres Habila 900 foldevæg med klart glas, men kan også leveres med sandblæst/syret glas, ligesom persienner er en mulighed, hvor indsyn ønskes begrænset. Alt glas er hærdet eller lamineret i henhold til personsikkerhedskravet. Hvor behovet kræver en yderligere begrænsning af lyd gennemtrængning, kan lydglas isættes trærammerne.

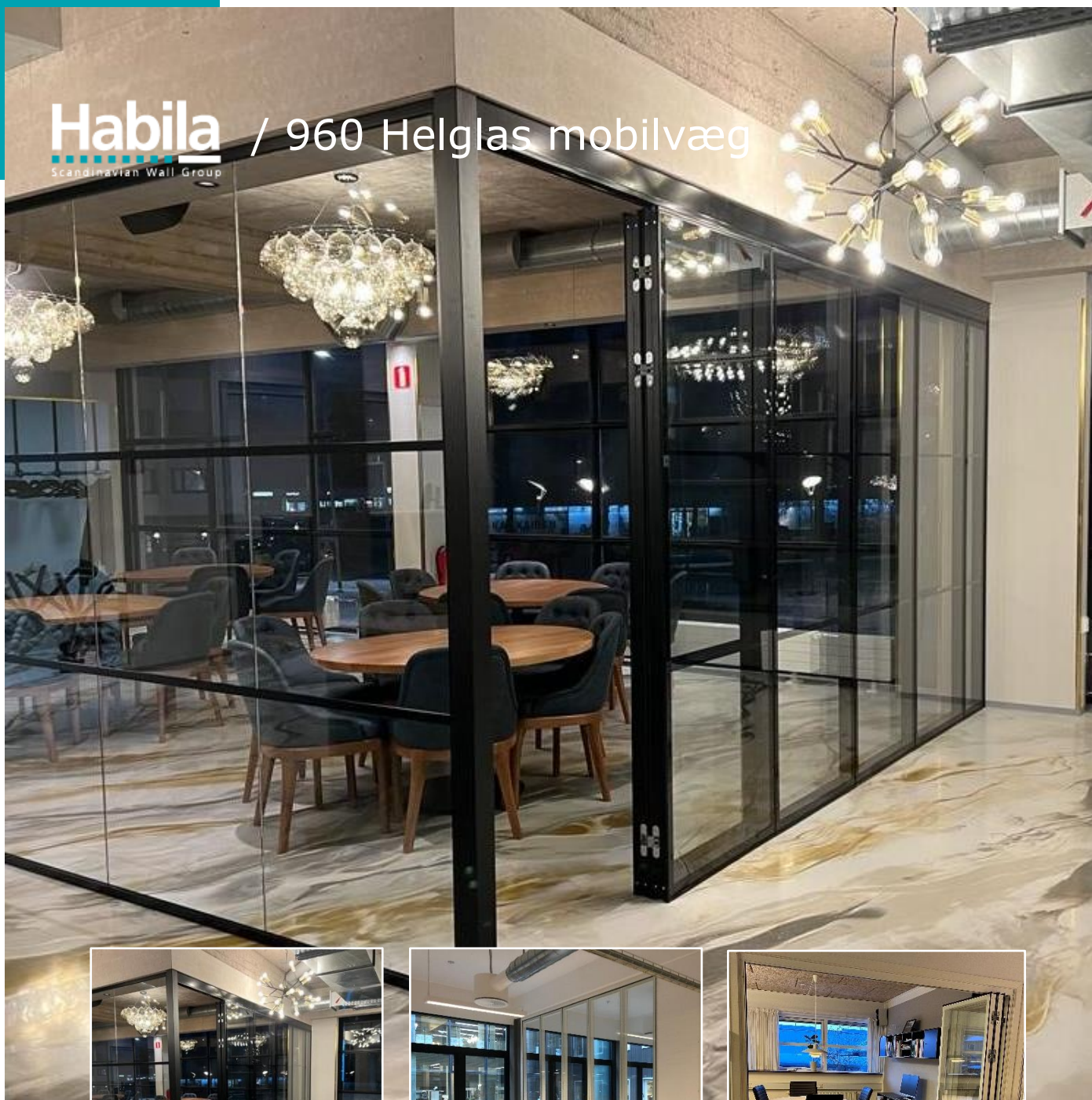
Rammerne er som standard 72 mm . Elementerne leveres enten med centrisk eller excentrisk placerede hjul, afhængig af mulighederne for parkering i forhold til vægge og møblering. Styreskinne er ikke nødvendig ved top/centrisk hængte vægge. Sidste sektion fungerer som standard som gangdør.



Habila 900 foldevæg i træ fremstilles så den passer præcis til rummet, og glasfelter tilpasses efter individuelle ønsker. Elementerne er typisk mellem 80-90cm bredde og parkeres i den side hvor der bedst er plads til dem. Kombinationsmuligheder er mange, så vi finder sikkert en løsning der er den helt rigtige for dig. Habila 900 leveres med Rw 32 til 44 dB glas.

Overfladen vælges ud fra ønske til indeklima, farve, robusthed, alsidighed eller design. Melamin, malet, højtrykslaminat eller finér er blot nogle af mulighederne.





71 mm



Max. ca. 950 mm



Max. 3000 mm



32 kg m²



ingen



Rw 42 dB



Ingen profiler på fladen

Glas masket så den 42 mm ramme ikke er synlig fra fladen

Habila 960 Glasmobilvæg består af glaselementer helt uden profiler - en elegant "åben" løsning fra rum til rum

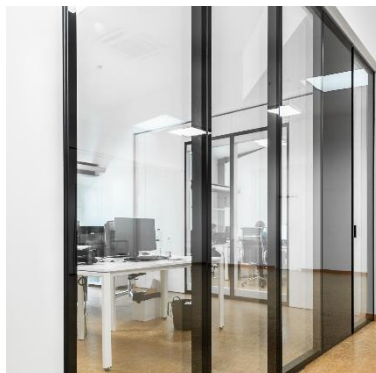
Habila 960

Som standard leveres Habila 960 foldevæg med klart glas på begge sider af aluminium rammen. Glasset er hærdet i henhold til personsikkerhedskravet.

Rammen på bare 42 mm er skjult bag glasset i et maskeret område.

Det afblændede område matcher farven med rammerne, så fastgørelse på aluminium rammen bliver usynlig. Elementer er sammenhængslede med skjulte hængsler så elementer fremstår som en ren glasflade når de er i brug.

Topskinne, karme og rammer er standard RAL 9005 (sort) eller RAL 9010 (hvid).



Elementerne leveres enten med centrisk eller excentrisk placerede hjul, afhængig af mulighederne for parkering i forhold til vægge og møblering. Styreskinne er ikke nødvendig ved top/centrisk hængte vægge. Sidste sektion fungerer som standard som gangdør.

Habila 960 fremstilles så den passer præcis til rummet, og glasfelter tilpasses efter individuelle ønsker. Elementerne er typisk mellem 70-90cm brede og parkeres i den side hvor der bedst er plads til dem. Kombinationsmuligheder er mange, så vi finder sikkert en løsning der er den helt rigtige for dig. Habila 960 leveres med Rw 42 dB i lydreduktion.



Habila's viden er baseret på mange års erfaring inden for funktionel mobil rumadskillelse

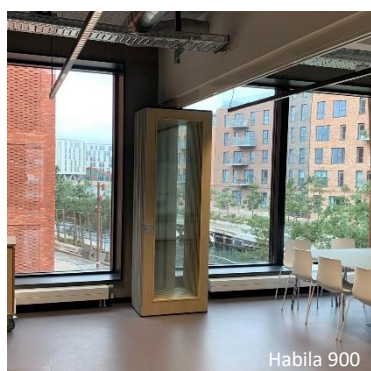
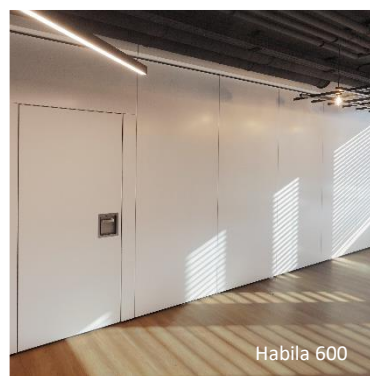
Løsninger baseret på fakta

Habila's produkter undergår løbende en kvalitetssikring som danner grundlaget for vores egen høje standard - måske endda markedets højeste.

Så når vi siger at produktet har en brandsikkerhed på Ei30/Ei60 - så er det ikke en ca. angivelse - det er testet og fakta - ligesom en angivelse af en lydisolation på Rw 59 dB er laboratoriemålt og gives som en garanti på produktet.

Kun gennem test og kontrol kan vi garantere for vores produkters egenskaber - en garanti som 100% sikrer, at du får hvad du beder om.

Alle processer bliver styret fra A til Z og efter en nøje fastlagt procedure. Således kan du forvente, at alt fra projektering over produktion til montage er én kontrolleret og professionel arbejdsgang - og altid i overensstemmelse med vores egne høje kvalitetskrav.





Habila 920



Habila



Habila 900





Habila 920



Habila 900

SWG Scandinavian Wall Group

En kontinuerlig produktudvikling sker centralt efter input fra et kundemarked, som er større end det enkelte lands. Dette gør at SWG har et unikt produktprogram, som tilgodeser de behov der i dag stilles til flytbare vægge – uanset om det er store eller små projekter.

Professionalisme, ærlighed og glæden ved et godt stykke gennemført arbejde er nøgleværdier vi som europæisk SWG partner lægger meget stor vægt på at være en lokal partner i de respektive lande.

Men tag ikke kun vores ord for det. Ring 7015 1050 og fortæl os om dine ønsker, så garanterer vi, at du får den bedste løsning markedet kan tilbyde.



Habila
Scandinavian Wall Group

Habila A/S

Engholmvej 15, Saunte
3100 Hornbæk
Telefon: +45 7015 1050
Jylland: +45 7015 1075
Telefax: +45 7015 1055

Email: info@habila.dk
Homepage: www.habila.dk