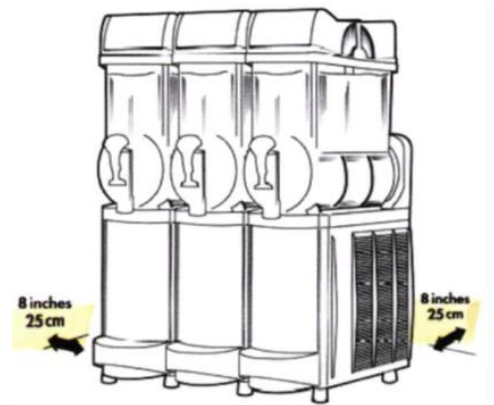


Slushmaskin brukermanual

Før bruk

Plasser slushmaskinen på en jevn og flat overflate. La det være minst 25 cm klaring rundt maskinen for god luft sirkulasjon, slik at en unngår overoppheting. Optimal romtemperatur er mellom 15 og 25 grader celsius. Kobles til en jordet støpsel 16 AH.



Kontrollpanel

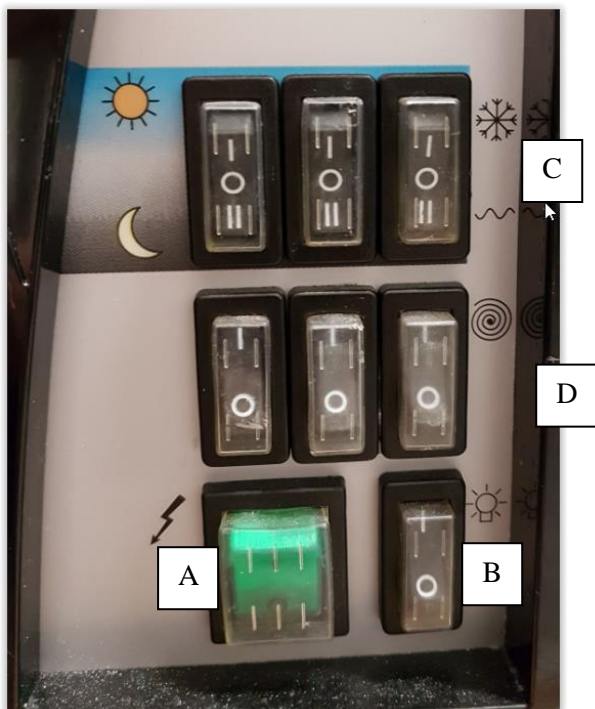
A) Hovedstrømbryter

B) Lysbryter

C) Individuell frys - / kjølebryter

0 = Bryter av. I = Frysebryter på (maks kjøling). II = Kjølebryter på (kjøl/nattposisjon).

D) Røremotor bryter



For å lage slush

Plugg i støpselet og skru på strømmen med hovedstrømbryteren (A), hoved fryse-/kjølebryteren (C) , (D) rørmotor samt og lysbryteren (B).

For å slå av maskinen, gjenta prosedyren i omvendt rekkefølge.

På nattetid sett fryse-/kjølebryteren (C) på «kjøl/nattposisjon». Dette holder produktet nedkjølt i væskeform ca. 4 grader, og forlenger levetiden på kompressoren. La alltid røremekanismen stå på.

TEST FØRST MED Å FYLLE BEHOLDER MED RENT VANN. SJEKK FOR EVT. LEKKASJER. DET ER EN PAKNING PÅ BAKSIDEN SOM KAN GÅ UT AV SPORET UNDER TRANSPORT! Ved lekkasje må du ta av beholder og sette den inntil pakning igjen, noen ganger er det nødvendig å smøre pakningene med vaselin.

Blande og helle produkt i beholderen

Skru aldri på maskinen uten produkt eller med bare vann i beholderen! Bland premix og vann i en blandekanne med 1 liter premix og 4 liter vann. Hell produktet opp til MAX streken i beholderen.

Pass på at slushen ikke går under merket MIN.

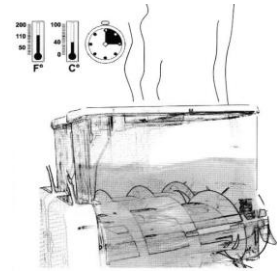


Dersom du ved oppstart kun får saft ut selv om det ser ut til at slushen er ferdig har du fått en ispropp i tappekranen. Du må da sette ned kjølingen (bryter-C) til 0 (bryter av) en kort periode (ca 10 min) til proppen har løsnet. Sett så kjølingen på igjen og juster konsistens med bryter på 1 og 2 ved behov (avhengig av omgivelsestemperatur). Dra spaken helt ned for å få ut slushen i fin konsistens. Du kan også bruke en gjenstand for å trenge gjennom proppen.

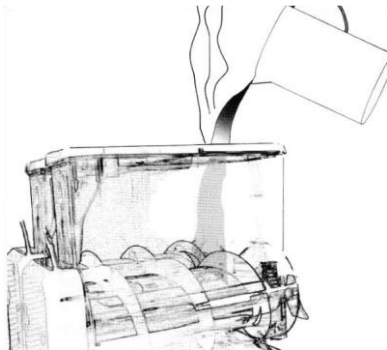
Ukentlig rengjøring

Skru av strømmen, og tapp deretter beholderen for slush over i en ren bøtte eller lignende. Fyll deretter beholderen med lunkent vann og desinfeksjonsmiddelet sumabac eller evt en ss klorin.

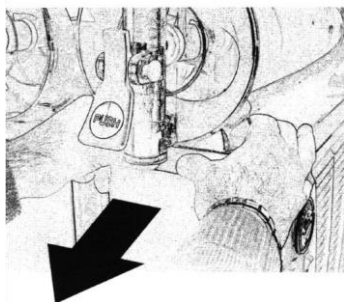
La dette stå i ca. 15 minutt, og skyll så gjennom to ganger etterpå.



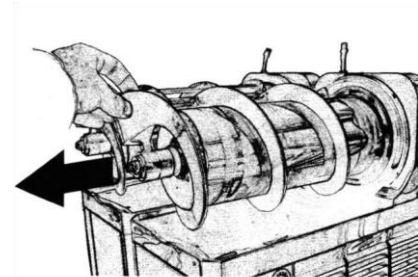
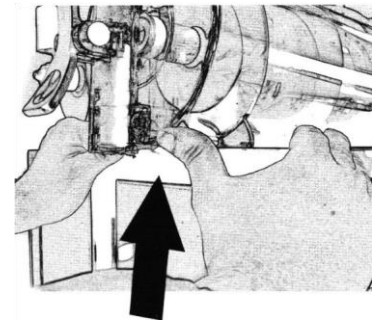
Månedlig rengjøring og smøring



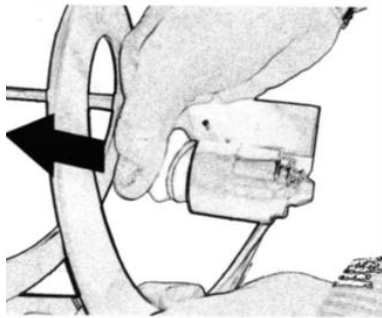
Skru av strømmen, ta av lokk og tøm beholderen for slush. Fyll beholderen med lunkent vann og tøm.



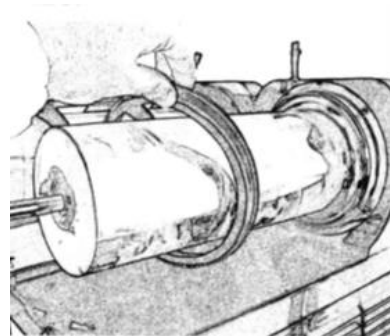
Fjern beholderen ved å plassere fingrene på undersiden av beholderen og press oppover til beina popper ut.



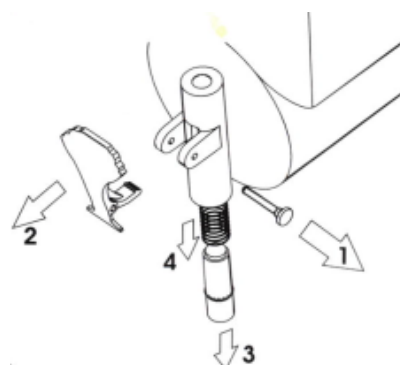
Plasser så fingrene bak beina, og trekk beholderen forsiktig av. Det kan være at du må lirke litt fra side til side for å løsne beholderen.



Trekk så ut rørespiralen.



Fjern pakningen som sitter i rørespiralen.



Fjern pakningen som sitter bakerst.

Rengjøring av tappekran

- 1) Trekk ut låsepinnen
- 2) Trekk ut håndtaket
- 3) Dra ut pakning
- 4) Dra ut fjær

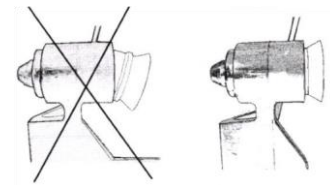
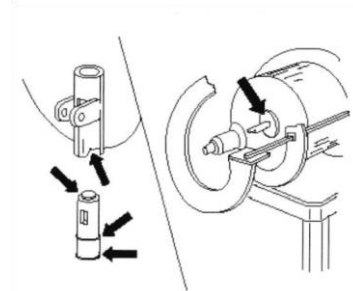
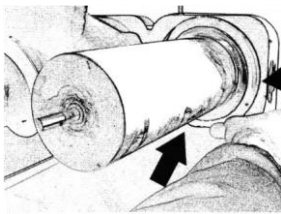
Vask alle delene med lunkent vann og sumabac eller evt zalo.

NB! IKKE I OPPVASKMASKIN. Bruk ikke slipende vaskeredskap.

Montering

Før delene kan settes på plass er det viktig at alle delene er vasket godt og smørt opp med smørefett evt vaselin (se bilde)

Dette for å unngå lekkasjer og knirkinger.



Ta smørefett på pakningen som skal sitte helt bakerst.

Sett den så på plass ved å presse tommelfingrene ned langs begge sidene til bunnen.

Sett på plass pakningen til

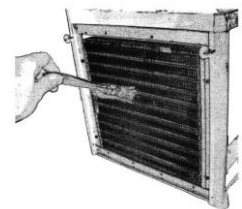
røspiralen, og pass på at den sitter riktig i.

Sett så på plass røspiralen og beholderen. Når en skal sette på beholderen bruker en tommelfingrene og trykk på bena til de klikker på plass.

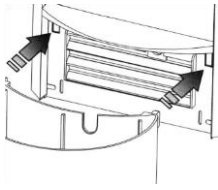
Rense kondensator/kjøleriller

Fjern sidepanelet og rens kondensatoren med myk børste.

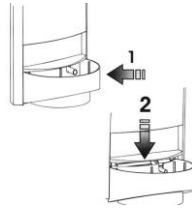
Merk! En støvete kondensator kan skade kompressoren og øke strømforbruket.



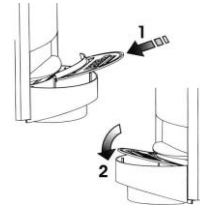
Dryppeskåler



Fest dryppeskålene.
Deler



Pass på at slangen er i dryppeskålen.



Fest på risten.

Her er oversikten over de ulike delene til CAB slushmaskinen. Ønsker du å bestille deler gå enten inn på www.mrslush.no eller send en mail med delenummer til post@mrslush.no

