

# Montasjeveiledning Saxi 120



August 2013

**1**

Sjekk at høyde og bredde stemmer med målspesifikasjonen.

**2**

Sjekk at omkringliggende konstruksjon er rett, i vinkel, skruefast og utført tilstrekkelig stabil.



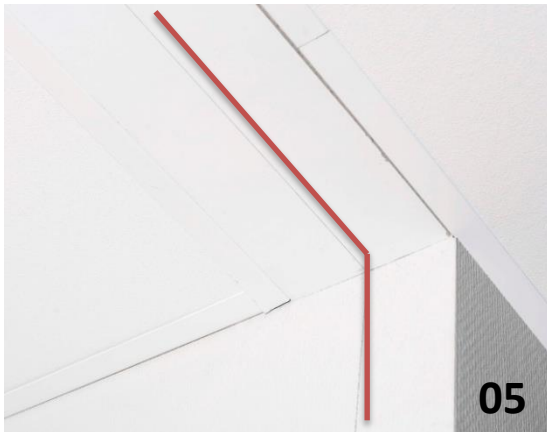
Gulvet skal være rett! Hvis gulvet ikke er rett (svanker) kan det være nødvendig og kappe karmene så nettohøyden (ok gulv til uk toppskinne) reduseres og slepe-listene kan ta opp gulvets skjevheter. Det anbefales ikke å kappe mer enn 6 mm da det vil gå utover veggens funksjon. Om det er kul på gulvet må karmene heves deretter.





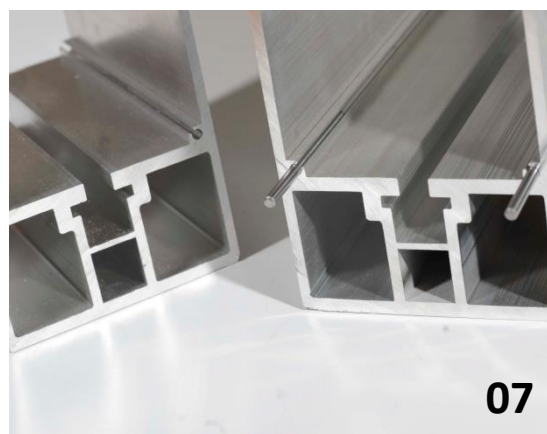
3

Merk opp senterlinjen – i topp og begge sider.



4

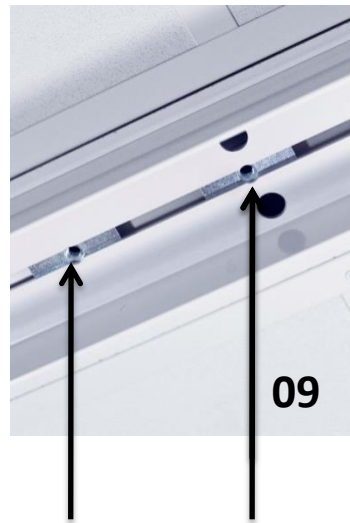
Monter UP-skinnen (øverste del av toppskinnen) ifølge oppmerkingen. Fig. 7 viser styre -pinnene som sikrer at skinneskjøtene blir korrekte. Vær oppmerksom på at det ikke medfølger skruer til montering av UP-skinnen. Det skal anvendes skruer/bolter som er tilpasset underlaget og har en uttrekksstyrke som motsvarer veggens vekt.





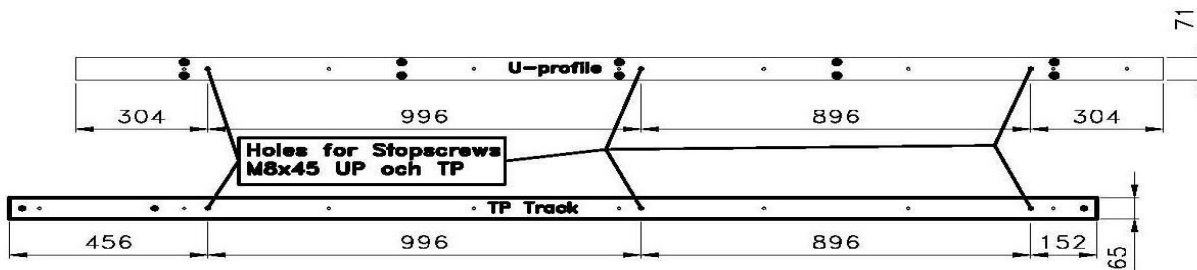
**5**

Sett inn firkant-mutterene i UP-skinnen – se fig. 9.



**6**

Monter stoppskruer 8x45 mm ifølge skissen/fig. 10 nedenfor.



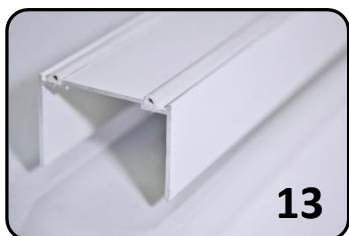
**7**

Monter TP-skinnen (underste del av toppskinne) merket no. 1 – bruk medfølgende M8x50 bolter.



## Montering av justerbare karmar:

Karmens U-profil leveres på overmål og skal kappes til, så de passer til underkant av UP-toppskinne. Monter festekarmens U-profil (fig.13) på begge sider, med skruer som passer til underlaget (medfølger ikke). Fig.14 viser hvordan TP-skinne er kappet ca. 10 millimeter kortere enn UP-skinne. Dermed kan U-profilen kjøres helt opp til UP-toppskinne og samtidig omslutte TP-toppskinne (se fig.15). Karmen skal monteres sideveis i lodd.



U-profil til justerbar karm.  
**Husk å montere de medfølgende tetningslister på baksiden.**



## Montering av justerbare karmar:

Etter U-profiler er monteret, skal den massive trekarmen, om nødvendig, kappes til og skyves inn i U-profilen. Før U-profilen skrues fast til karmen, med de medfølgende skruer, monteres elementene. Man kan til slutt justere hele veggen sideveis og så skru U-profil og karm sammen.



Skrue med malt hode. Husk å bore i U-profilen først og pass på når den skrues inn, så ikke malingen skaller av.



**9**

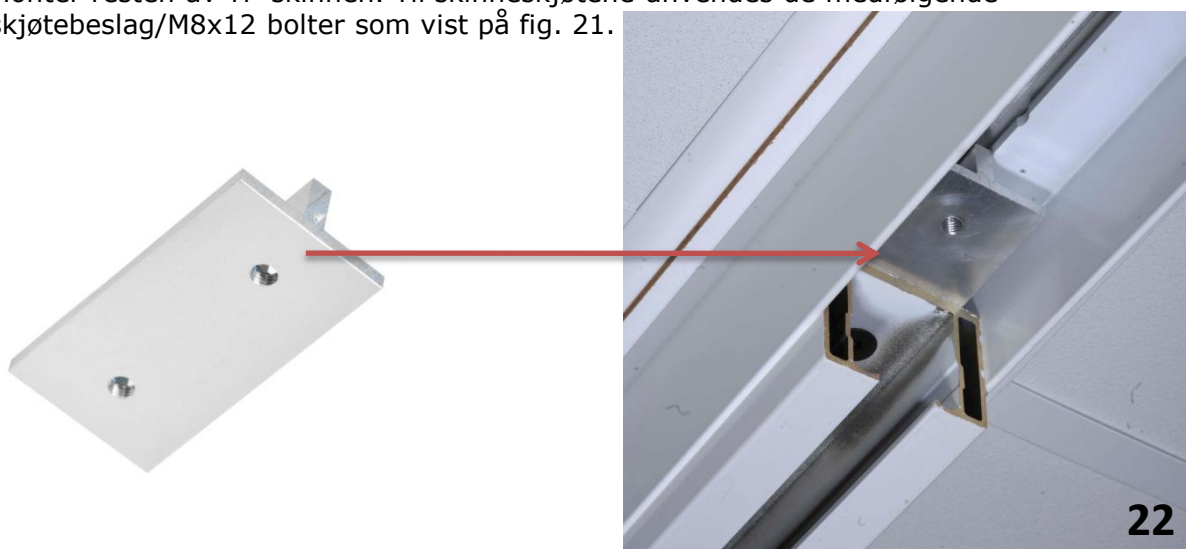
Juster TP-skinnen så den ligger helt tett ned mot karmen fig. 19. Ved å løsne eller stramme justerbolten og stoppbolten justeres skinnen.

**10**

Monter alle elementer med hjul, i korrekt rekkefølge.

**11**

Monter resten av TP-skinnen. Til skinneskjøtene anvendes de medfølgende skjøtebeslag/M8x12 bolter som vist på fig. 21.



**12**

Juster hele skinnen så den ligger 100% rett – parallelt med gulvet.



**13**

Monter resten av elementene i riktig rekkefølge. Hengslene kobles sammen med ståsplinter.



**14**

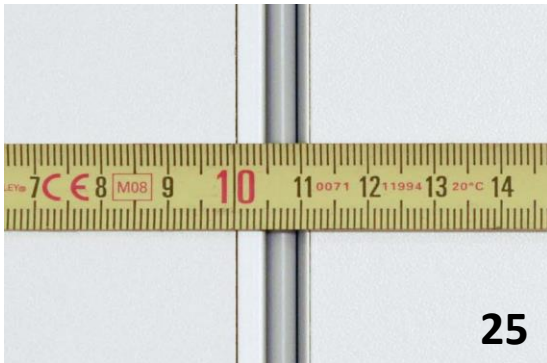
Lukk veggen. Oppadgående skåter lukkes med medfølgende betjeningsnøkkel fig. 24. Veggen står nå som en plan flate.





**15**

Tilpass nå avstanden mellom siste element (gangdør) og anslagskarmen så det er 11 mm avstand. (plate til plate) Anslagskarmen monteres deretter ferdig.



**16**

Elementet før gangdøren har også en skåte ned i gulv – elementet skal være i lodd før det merkes av for gulvhylse.

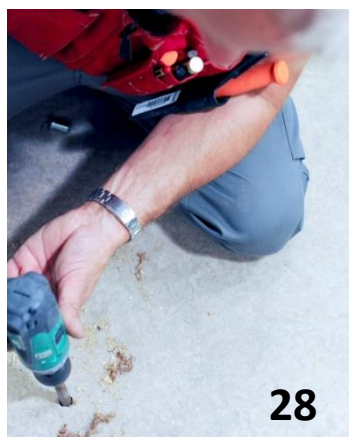


NB! Ved 2-fløyet vegg justeres avstanden mellom de møtende dørene.

**17**

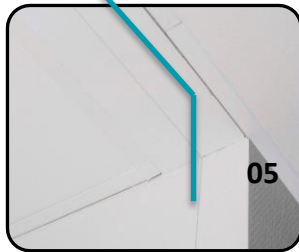
Merk av hvor senter av gulvhylsen skal være og bor et Ø16 mm hull. Montør gulvhylsen. Vegg er nå klar til bruk.

NB. Ta høyde for eventuelle varmekabler/slanger i gulv!



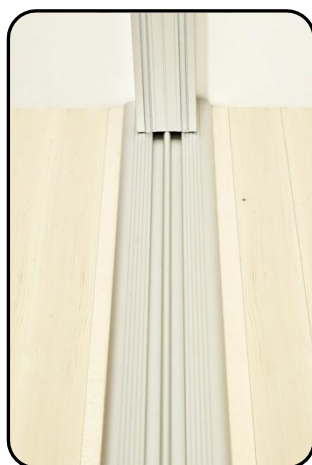
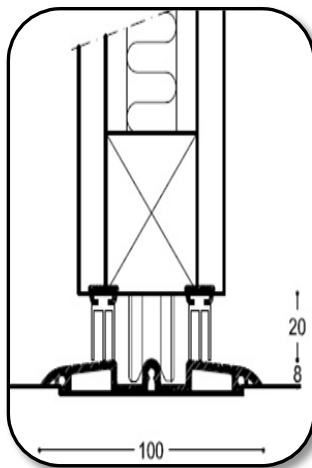


18

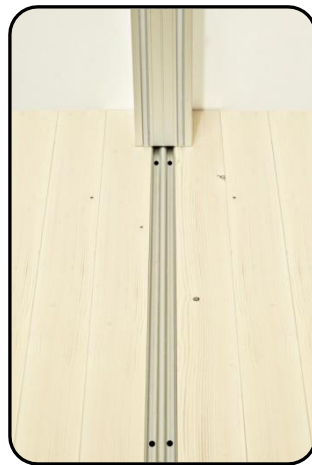
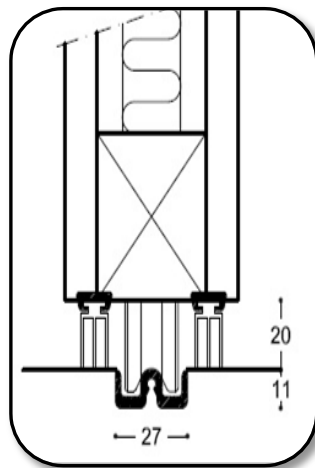


Ved kanthengte og gulvgående vegger føres senterlinjen videre ned på gulvet. Fra senterlinjen måles det opp til den type skinne som skal monteres. Det skjæres/freses ut for den type skinne som skal brukes, og skinnen festes med passende skruer (medfølger ikke) evt limes. Gå nå tilbake til punkt 4 og fortsett.

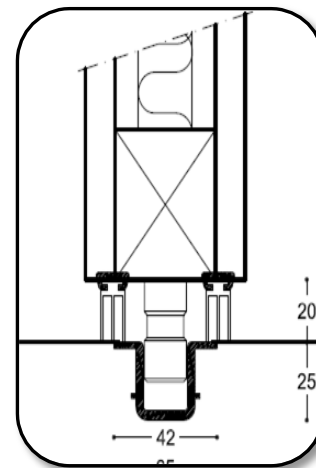
**Type 100**



**Type 27 - nedfelt**



**Gulvstyrt - nedfelt**



Om det er spørsmål eller tvil, ta kontakt med Saxi Produkter på tlf. 994 66 510 eller [post@saxi.no](mailto:post@saxi.no)

