

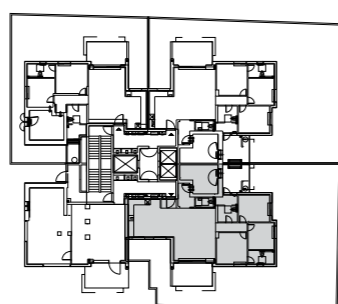


# GAN 1

- דירת גן 5 חדרים -

## עיקרי המפרט הטכני

- גרנט פורצלן 60\60 בכל הדירה במבחר גוונים מט, מבריק (מלבד חדרים רטובים ומרפסת)
- חיפוי קירות בחדרים רטובים עד התקרה
- ריצוף דמוי דק או ריצוף 33/33 במרפסת שמש
- ארונות מטבח סנודיץ' תחתון ועליון כולל יחידת בילט אין
- הכנה למדיח כלים
- שיש קיסר כולל כיור עם התקנה שטוחה
- ברז נשלף במטבח
- אסלות תלויות מיכל הדחה סמוי
- ארון אמבטיה + מראה, בחדר רחצה כללי
- אמבטיה אקרילית
- ברזי מדגל או חמת
- תריסים חשמליים בכל הדירה
- למעט ממ"ד חדרי רחצה מרפסת שירות ומטבח
- שלבי תריס גלילה אלומיניום מוקצף
- חשמל תלת פאזי 25x3 A
- נקודת טלוויזיה וטלפון בכל חדר
- הכנה למערכת קולנוע ביתית (צנרת+חוט משיכה)
- מפסק תאורה מחליף בחדר הורים
- הכנה לתנור חימום בחדרי רחצה
- אינטרקום טלוויזיה מעגל סגור בכניסה ראשית לבניין
- דלתות פנים 3 גוונים לבחירה (כולל לבן)
- דלת כניסה פלדה מעוצבת
- נקודת גז במרפסת שירות כהכנה לחימום מים
- לובי ראשי מפואר ומעוצב
- שלוש מעליות מהירות בכל בניין
- ברז מים בגינה
- הכנה למיזוג מיני מרכזי
- מחסן לכל דירה



כל המוצג בתוכנית, לדבות מידות, אביזרים וכי הינו לצורך המחשה בלבד הוא אינו מהווה מצג או הצעה ולא יהווה חלק מתנאי המקשרות וההסכם בין הצדדים. לחוזה המכר יצורף מפרט טכני ותוכנית מכר והם בלבד יחייבו את החברה. התוכנית הינן לפני מתן היחיד בניה וייתכנו שינויים בתוכנית. שמות הספקים/המוצגים המוצעים בתוכנית זו ככל שמוצגים אינו סופי והחברה רשאית להחליף את הספקים/המוצגים על פי שיקול דעתה הבלעדי. מיקום אביזרי האינסטלציה לא סופי וייתכנו שינויים, הנמכות הגבס המופיעות בתוכנית אינם סופיים וייתכנו שינויים בצורתן.