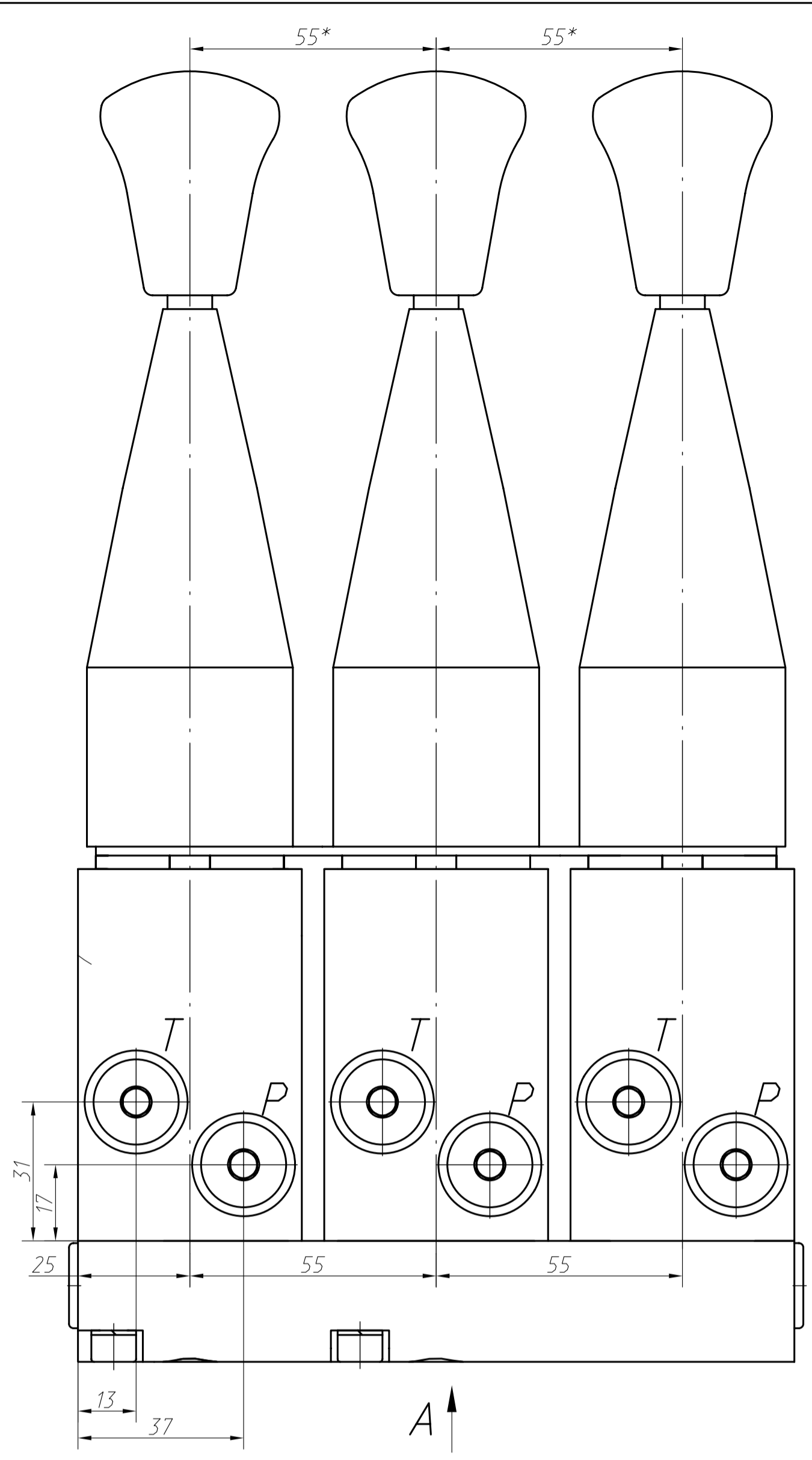
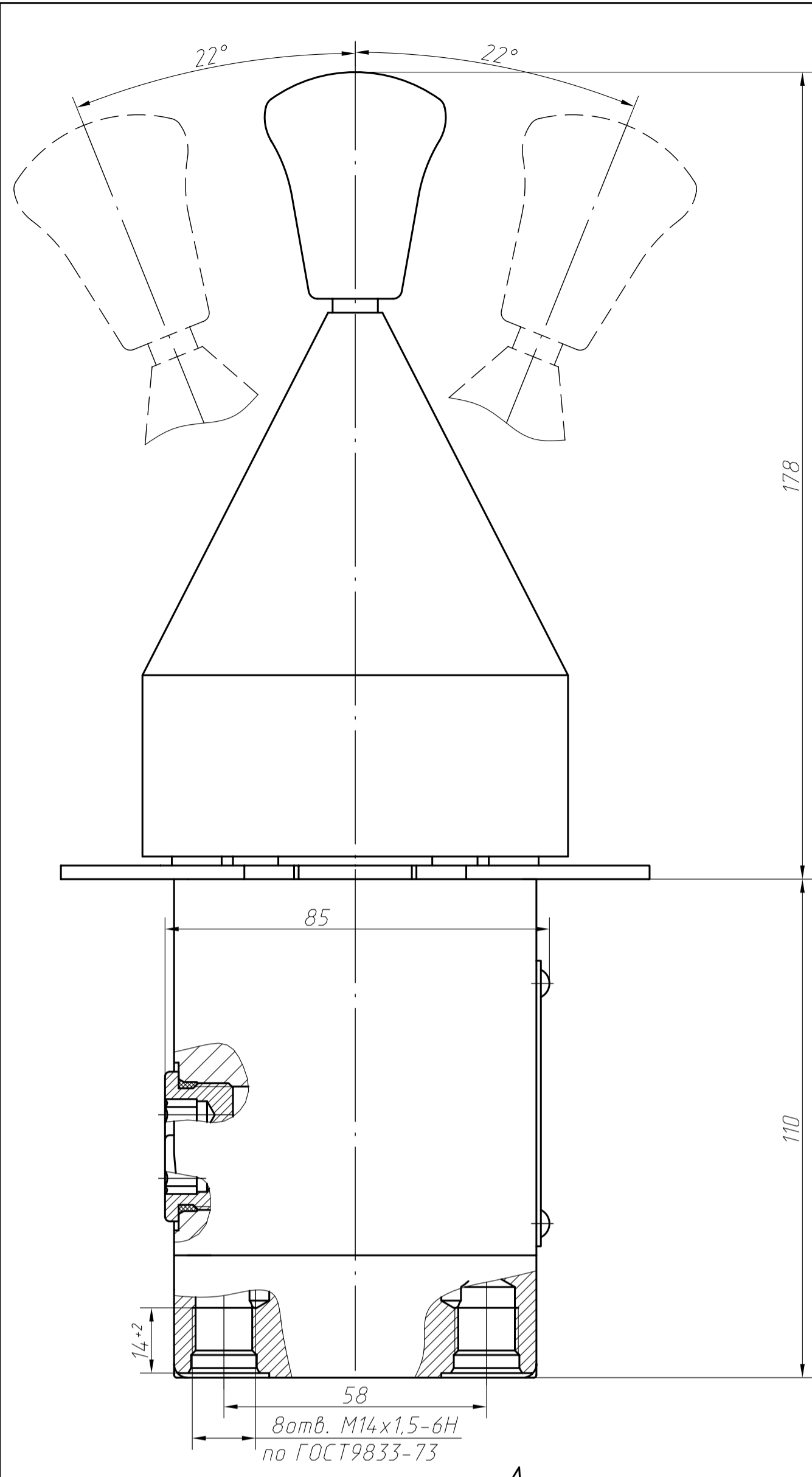
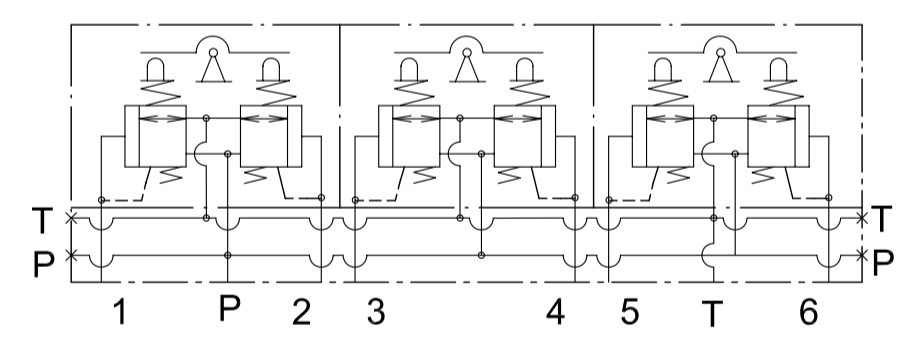


240ВНМ.000 ГЧ

Главный конструктор /А.Ш. Абдрахманов/



Условное графическое обозначение 240ВНМ



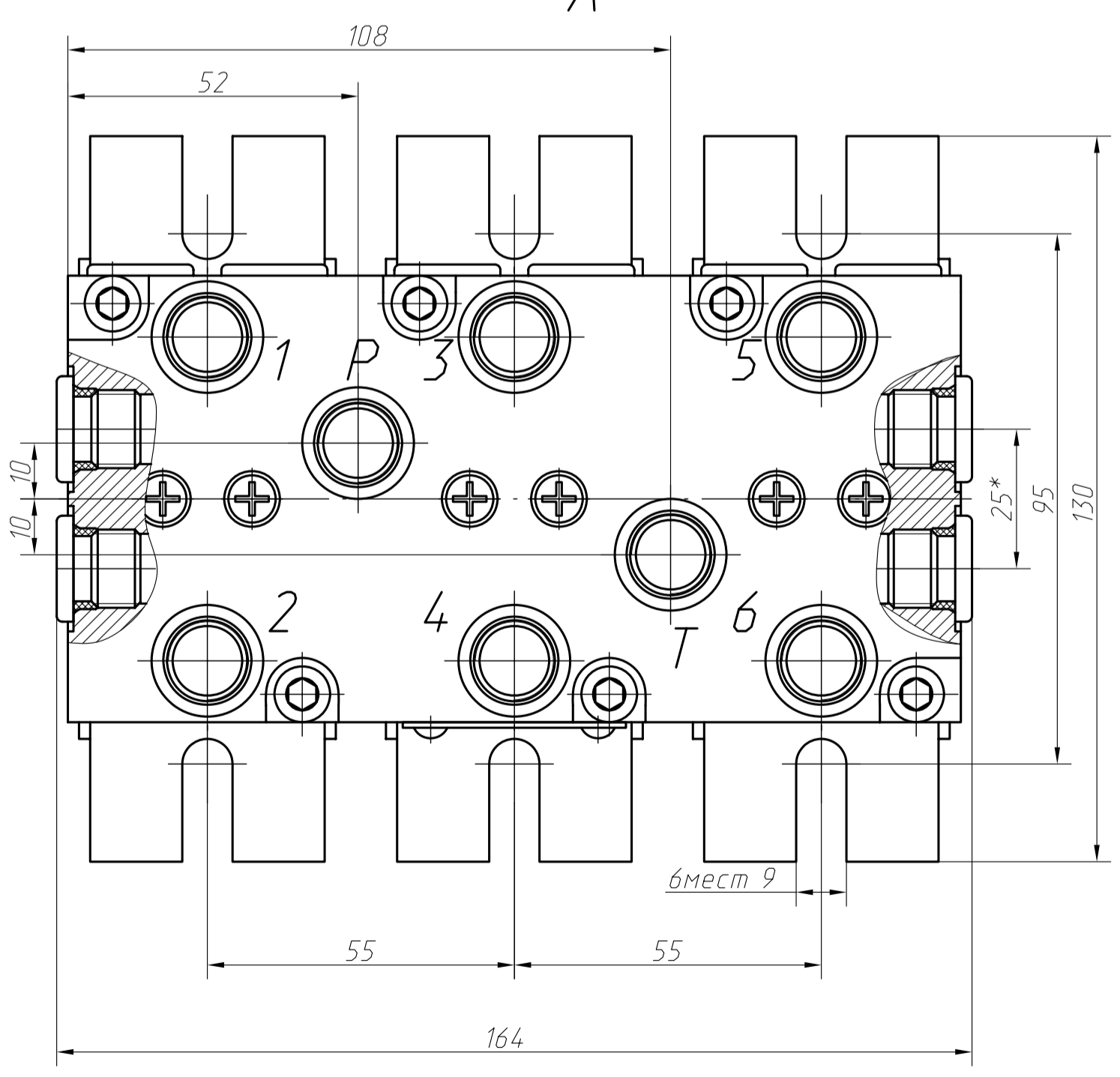
P - подвод давления питания;  
T - слив;  
1..6 - отвод давления управления.

Техническая характеристика

- Давление на входе, МПа  
номинальное 3  
максимальное 10
- Давление на выходе (редуцированное), изменяемое пропорционально углу поворота рукоятки, МПа:  
минимальное 0.5 + 0.1  
максимальное 2.5 + 0.2
- Расход рабочей жидкости, л/мин до 16
- Угол поворота, град. 22

Технические требования.

Размеры для справок.



Инв. № подл. 120616	Подп. и дата	Взам. инв. №	Инв. № дубл.	Подп. и дата	Справ. №	Перв. примен.
------------------------	--------------	--------------	--------------	--------------	----------	---------------

					<b>240ВНМ.000 ГЧ</b>		
					Блок управления секционный Габаритный чертёж		
Изм/Лист	№ докцм.	Подп.	Дата	Лит.	Масса	Масштаб	
Разраб.	Возетдинова		09.04.14	0	9,1	1:1	
Проб.	Гареев			Лист	Листов	1	
Т.контр.	Стариков						
Нач.КБ	Гареев						
Н.контр.	-----						
Утв.	Караваев						
240ВНМ.000 ГЧ.DWG					Копировал		Формат А2