
ASTRA

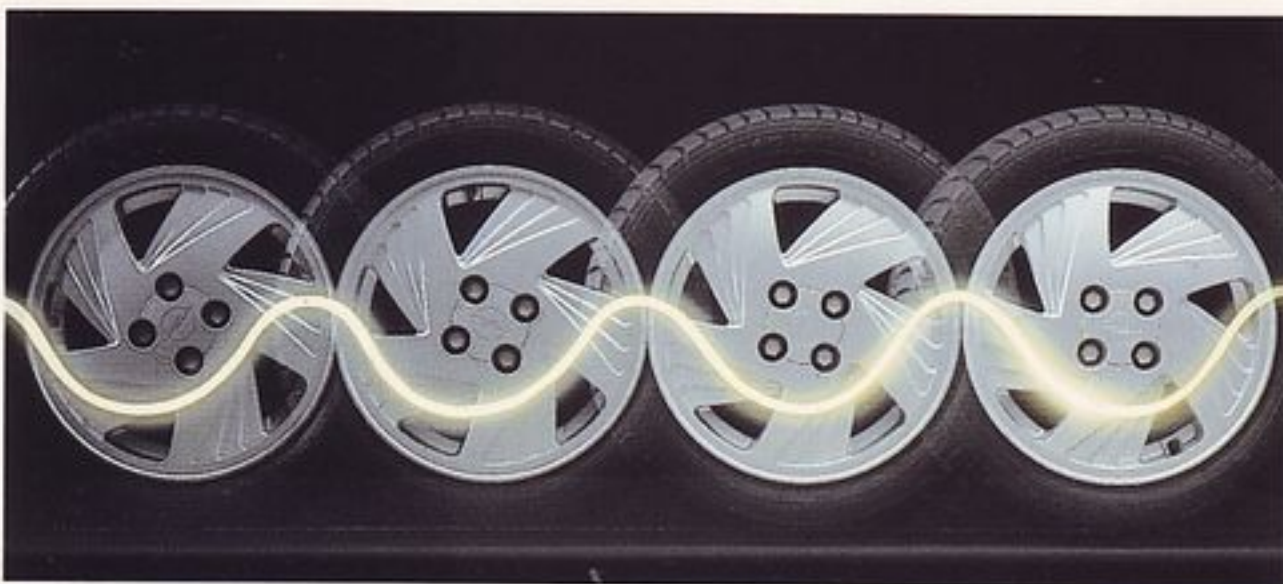
G S i



DER ASTRA GSi 16V – EINE NEUE GENERATION DER SPORTLICHKEIT.



Serienmäßig in jedem Astra
GSi 16V: elektronisch
gesteuertes Anti-Blockier-
System (ABS).



Der Astra GSi 16V ist die Summe fortschrittlicher Technik von Opel: ein sportliches Auto, dessen Stärke in der Kombination starker Leistungen liegt. Als kraftvollster Repräsentant des Astra-Konzepts überzeugt er durch eine ideale Verbindung von Sportlichkeit, Komfort, Wirtschaftlichkeit und Umweltverträglichkeit. Serienmäßig mit dem Astra-GSi-16-V-Fahrsicherheits-System, bestehend aus der innovativen, neuent-



Der Astra GSi 16V: Technik, die begeistert, kombiniert mit einem Design, das beeindruckt. Der kraftvolle Astra GSi 16V überzeugt durch sportlich-maskuline Form sowie Funktionalität und bietet darüber hinaus ein hohes Maß an Komfort sowie ein Höchstmaß an Sicherheit.

wickelten Electronic Traction Control (ETC) sowie elektronisch gesteuertem ABS, ausgestattet, setzt der Astra GSi 16V ganz neue Maßstäbe für sichere Sportlichkeit in der kompakten Mittelklasse. ETC in Kombination mit ABS garantiert doppelte Sicherheit serienmäßig: eine Ausstattung, die dem hohen Leistungsniveau des Astra GSi 16V entspricht.



Ein markantes Detail: das Doppel-Endrohr am Astra GSi 16V.

KOMFORT UND INTELLIGENZ: DAS MULTI-INFO-DISPLAY.

Astra Komfort

Der Komfort des Astra GSi:
ein Komfort, der allen
aktiven und passiven
Sicherheitsaspekten gerecht
wird - bis ins Detail.
Das übersichtliche und
ergonomisch gestaltete
Cockpit bietet Instrumente in
Durchlichttechnik und eine
Tankanzeige mit Literangabe.
Die Servolenkung sorgt für
erhöhten Fahrkomfort.

Perfekt konstruierte Sitze
mit integrierten Sitzrampen,
breiten Armlehnen und opti-
mal platzierten Gurtschlössern
mit höhenstellbaren
Verankerungspunkten vorn
und hinten sorgen für
Bequemlichkeit und Sicherheit.



Exklusiv im Astra GSi: das Multi-Info-Display. Es kombiniert das Opel Check-Control-System mit dem Bordcomputer und ist damit eine komplette Informationszentrale. Alle Informationen lassen sich über einen Schalter am Wischerhebel abrufen. Priorität bei der Anzeige hat das Opel Check-Control-System. Wichtige Hinweise werden auch bei eingeschaltetem Radio und Bordcomputer automatisch eingeblendet. Und das nicht nur



Serienmäßig im Astra GSi 16V: Multi-Info-Display, Sportlenkrad und Leder-Schaltknauf, Sportsitze vorn, Fahrersitzhöhen-einstellung, Rahmenkopfstützen vorn, höhen- und neigungseinstellbar, asymmetrisch geteilte, umklappbare Rücksitzbank, zwei von innen einstellbare Außenspiegel, Beleuchtung für Handschuhfach und Lade-/Gepäckraum, Stereo-Cassetten-Radio.

als Symbole, sondern als deutlich lesbarer Text, wie z. B. „Motorölstand“. Besonders wichtige Warnfunktionen, wie „defektes Brems-, Abblend- oder Schlußlicht“, schalten sich alle 15 Minuten automatisch wieder ein. Selbst beim Ausschalten der Zündung bzw. Starten werden alle aktuellen Warnungen noch einmal angezeigt.

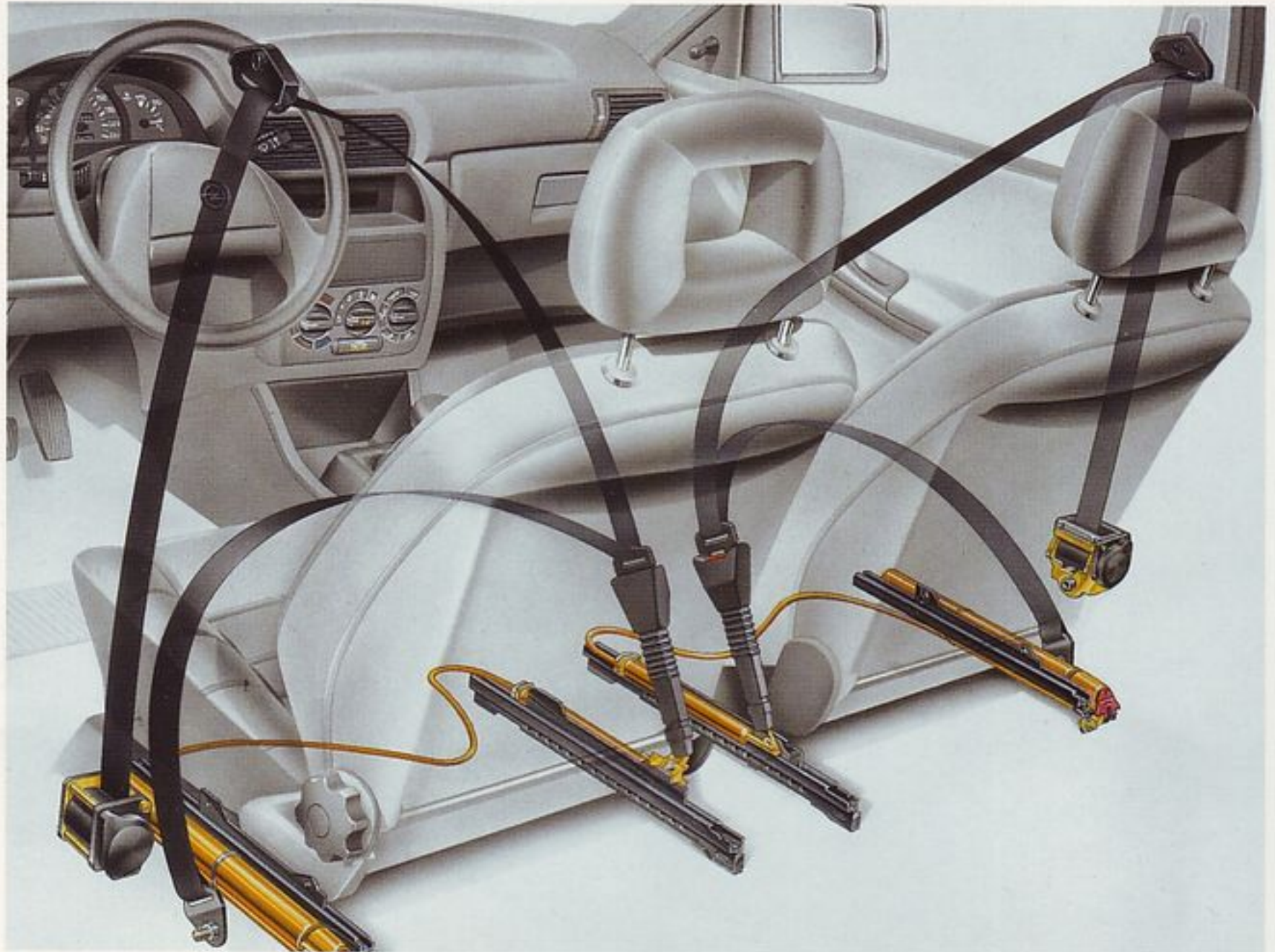
Die Informationszentrale ist im Astra GSi 16V serienmäßig: Das Multi-Info-Display zeigt wichtige Funktionen des Opel Check-Control-Systems, des Bordcomputers und im GSi 16V natürlich die Radiofunktionen des serienmäßigen Stereo-Cassetten-Radios.



Alle Informationen des Multi-Info-Displays lassen sich über einen Schalter am Wischerhebel abfragen.

DAS ASTRA- AKTIVGURT-SYSTEM.

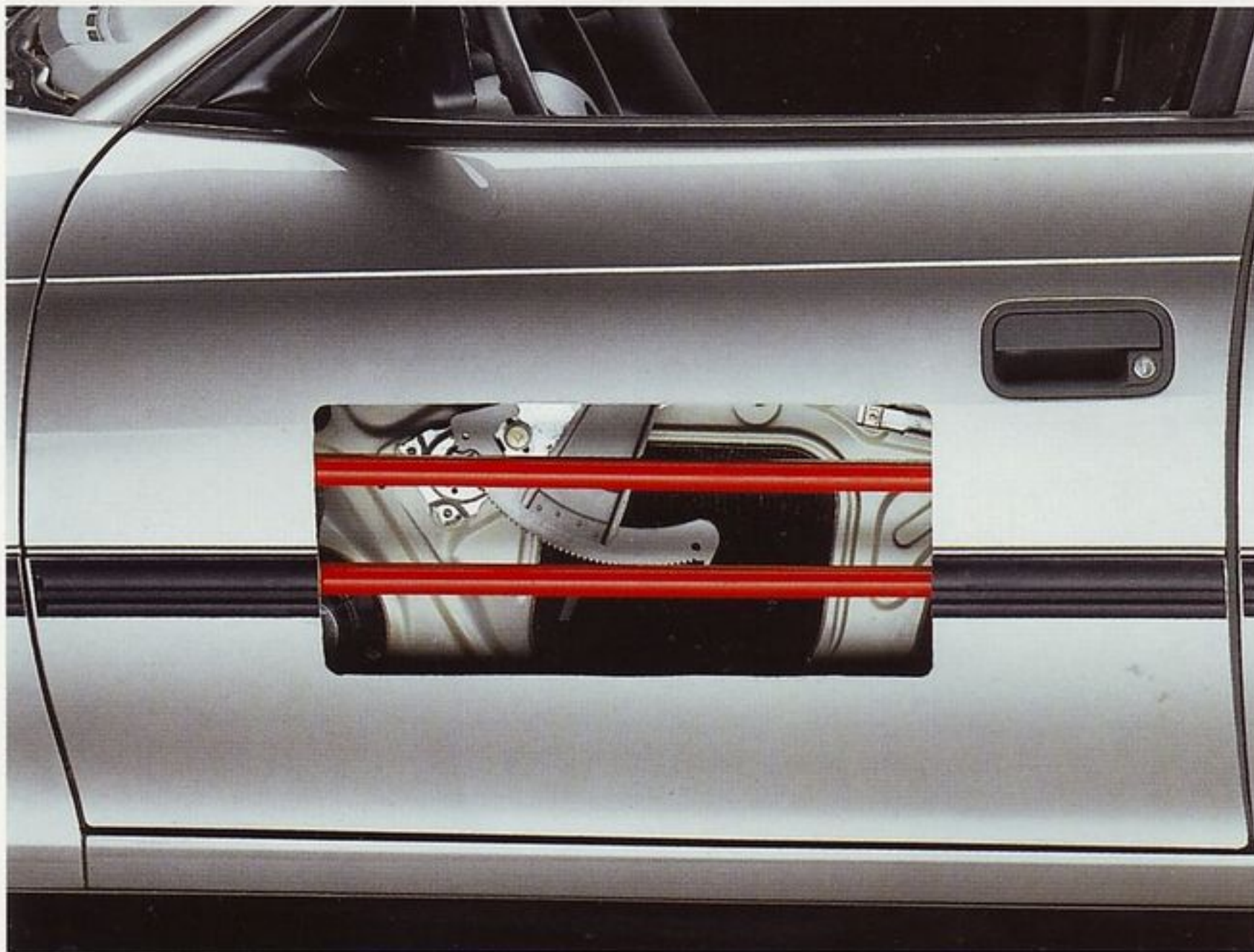
Blitzschnell zieht der Gurtschloßstraffer schon bei einem Frontalaufprall zwischen 8 und 10 km/h die Gurte straff. Die Vorwärtsbewegung von Fahrer und Beifahrer wird aufgefangen. Das Risiko eines Aufpralls auf Lenkrad oder Instrumententafel ist so erheblich reduziert.



Sportlichkeit verpflichtet: Ein Höchstmaß an aktiver und passiver Sicherheit war Vorgabe bei der Entwicklung und Produktion des Astra GSi. Damit ist der Astra GSi der Beweis dafür, daß optimale Sicherheit bei hoher Sportlichkeit nicht nur in der oberen Klasse, sondern auch in der kompakten Mittelklasse realisiert werden kann. Die Ausstattung des Astra GSi mit serienmäßigem elektronischen ABS wird höchsten Ansprüchen an Sicherheit gerecht – bis ins Detail, denn auch das kleinste Detail kann ein wichtiger Sicherheitsfaktor sein. Als erstes Fahrzeug der kompakten Mittelklasse bietet der Astra GSi zusätzlichen Schutz durch ein Aktivgurt-System.

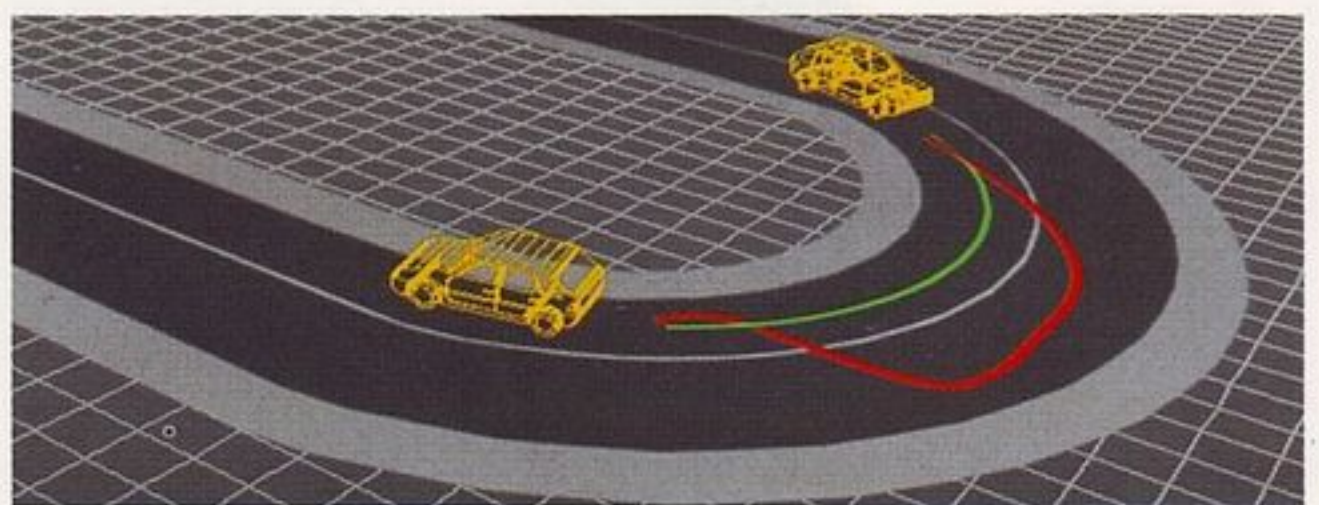
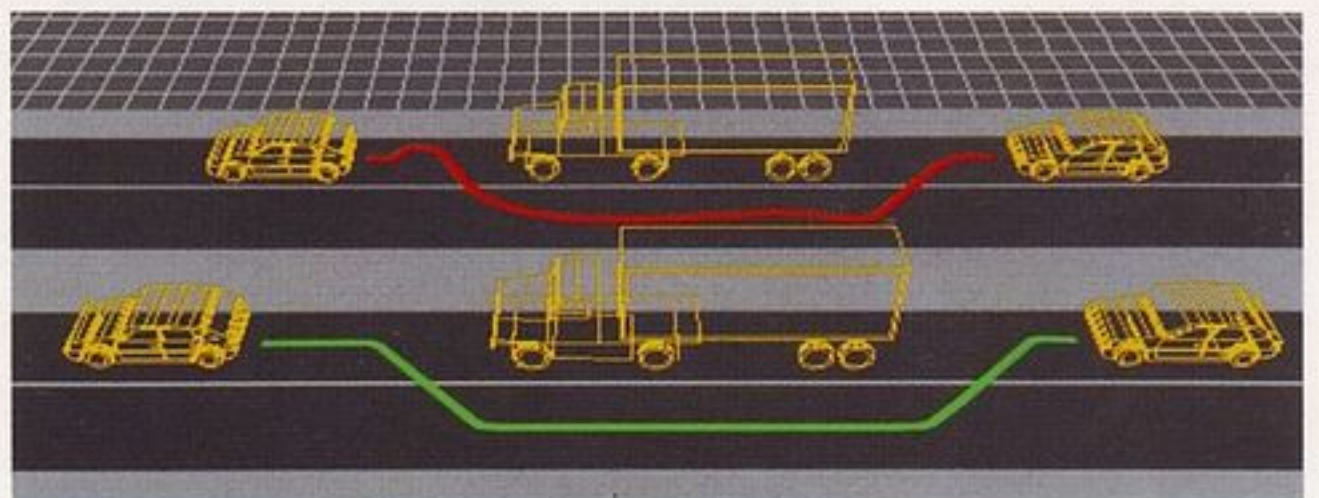
Es besteht aus einem Gurtschloßstraffer an den Vordersitzen sowie höhenstellbaren Sicherheitsgurten und Sitzrampen vorn und hinten. Bei diesem System wird der Sicherheitsgurt vom Gurtschloß aus gestrafft und nicht ausschließlich am Gurtaufrollautomaten. Es werden also gleichzeitig Becken- und Schultergurt gespannt. Bei einem Frontalaufprall zieht dieses System den Gurt sofort straff. Die Gefahr eines Kopfaufpralls aufs Lenkrad oder auf die Instrumententafel wird damit wesentlich reduziert. Die im Sitz integrierten Rampen verhindern das Wegtauchen unter dem Beckengurt bei einer Kollision.

DAS ASTRA- FAHR SICHERHEITS-SYSTEM.



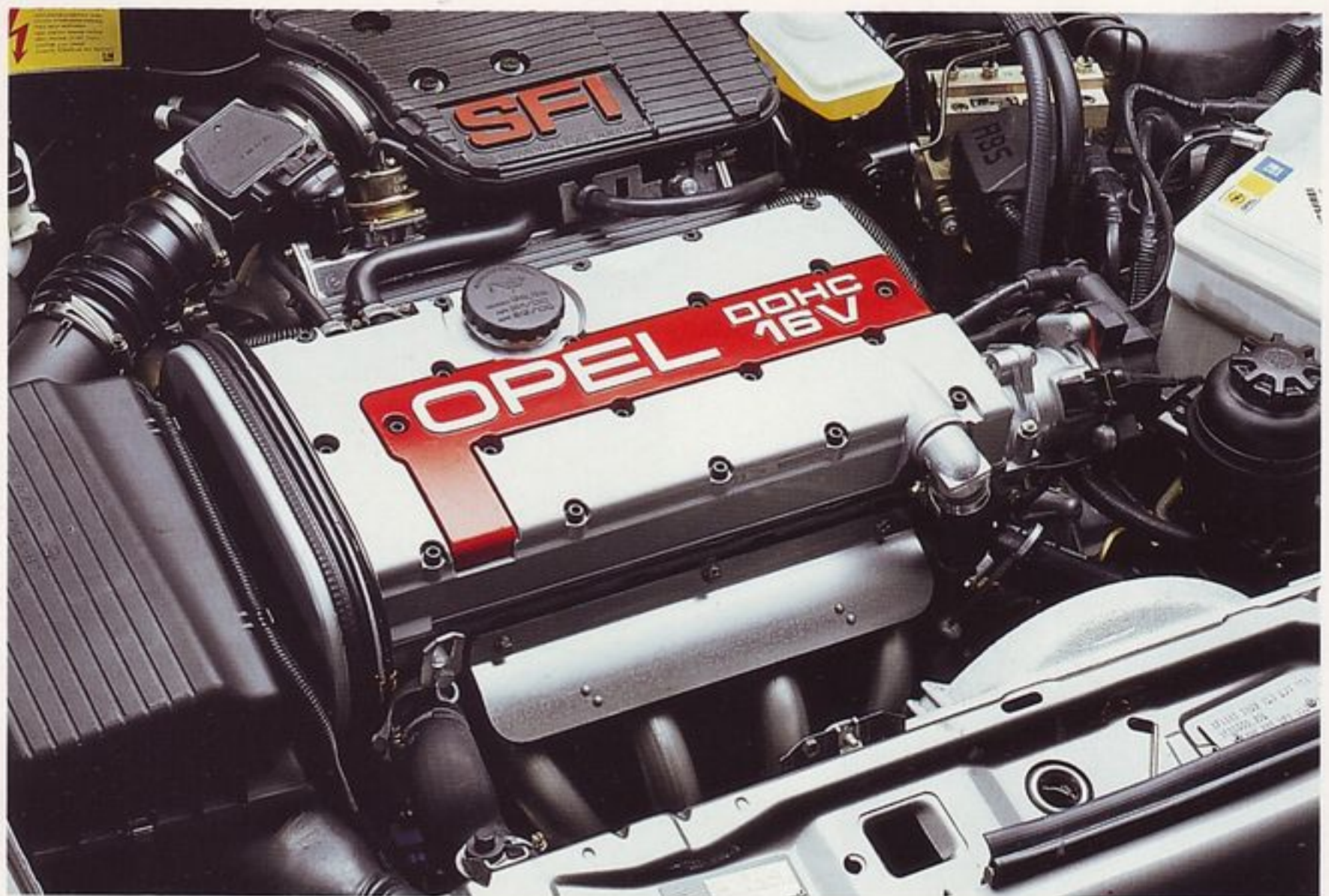
Die integrierten Doppel-Stahlrohrverstärkungen in den Seitentüren für verbesserten Insassenschutz bei den meisten seitlichen Kollisionen.

Das Electronic Traction Control System, eine Neuentwicklung, die zur Serienausstattung des Astra GSi 16V gehört, sichert optimale Fahrstabilität, Fahrleistung und Seitenführung durch elektronische Steuerung der Antriebskraft. Problemloses Beschleunigen auch in Kurven oder bei Nässe, Sicherheit beim Beschleunigen und Überholen und erhöhte Fahrstabilität bei kritischer Witterung und Fahrbahn sind das Ergebnis. ETC ermöglicht es, die Radbeschleunigung und den Radschlupf der Antriebsräder zu ermitteln, zu errechnen, wie stark die Motorleistung reduziert werden muß, damit die Räder wieder voll greifen.



Aktives Fahren wird durch das Astra-Fahrsicherheits-System mit Electronic Traction Control (ETC) und ABS auch bei komplizierten Straßenverhältnissen noch kalkulierbarer und sicherer.

Ein kraftvolles, aber intelligentes Triebwerk: die 2.0i-16-V-Maschine für den Astra GSi. Die Einspritzung der Bosch-Motronic M 2.5 erfolgt sequentiell, d. h. entsprechend der Zündfolge der einzelnen Zylinder. Dadurch werden im Verhältnis zur hohen Leistung extrem günstige Verbrauchswerte erzielt.



Die neue Generation sportlicher Fahrer legt ebenso Wert auf ein hohes Maß an Wirtschaftlichkeit und Umweltfreundlichkeit wie auf hohe Dynamik ihres Autos. Sie wissen, daß die Wahl eines umweltverträglichen und ökonomischen Motors keine Beeinträchtigung des Fahrvergnügens bedeuten muß. Die Motoren des Astra GSi beweisen es:

z. B. das leistungsstarke 2.0i-16-V-Triebwerk, das 110 kW (150 PS) bietet und hohe Kraftreserven mit intelligenter Steuerung verbindet. Die Bosch-Motronic steuert unter anderem Zündzeitpunkt, Einspritzzeit und die eingespritzte Menge Benzin und zwar in sequentieller Einspritzung, das heißt entsprechend der Zündfolge, so daß Abgas- und Leistungswerte optimiert werden. Serienmäßig ist der GSi mit dem leistungsstarken 2.0i-Triebwerk mit 85 kW (115 PS) ausgestattet, einem wirtschaftlichen, umweltschonenden und besonders durchzugskräftigen Motor.

Der 2.0i-Motor mit 85 kW (115 PS) und der neuen Motronic M 1.5, die Zündzeitpunkt und Einspritzmenge gemeinsam vollelektronisch steuert.



DIE ASTRA- UMWELT-TECHNOLOGIE.

Astra Umwelt



Mit dem Astra bietet Opel als erster Automobilhersteller in dieser Klasse serienmäßig ein Reinluft-Filter-System an.



Mit wachsendem Umweltbewußtsein verändern sich die Ansichten vom sportlichen Fahren. Leistungsstärke wird durch Eigenschaften wie Umweltverträglichkeit und angenehmes Innenraumklima aufgewertet. Auch hier setzt der Astra GSi – als typischer Vertreter der Astra-Klasse – neue Maßstäbe. Er ist ein Musterbeispiel für umweltbewußten Automobilbau: So wurden z. B. beim Astra nur leicht wiederaufbereitbare recyclingfähige Kunststoffe eingesetzt, von Stoßfänger und Spoiler bis hin zu Radgehäuseverkleidungen, Instrumententafel und Mittelkonsole. Selbstverständlich ist jeder Astra GSi mit Katalysator ausgestattet, und die besonders ökonomischen Motoren des GSi arbeiten kraftstoffsparend und schadstoffarm. Das ist nicht alles: Motoren, Kupplungs- und Bremsbeläge sind asbestfrei, und

die Anwendung des Schwermetalls Cadmium wurde erheblich reduziert – ebenso wie die organischer Lösungsmittel. Aber auch an das Klima im Auto wurde gedacht: Serienmäßig bietet der Astra GSi ein Innenraum-Reinluft-Filter-System, bestehend aus Reinluftfilter und Umluftschaltung, das nahezu hundertprozentigen Schutz vor Pollen, Sporen, Ruß sowie sonstigen Staub- und Schmutzpartikeln bietet. Auch eine unterdruckgesteuerte Umluftschaltung gehört zu diesem System: Sie reduziert das Eindringen lästiger Gerüche bzw. von Abgasen erheblich.

DER ASTRA GSi – AUFFALLEND ANDERS
IN FORM UND FUNKTION.

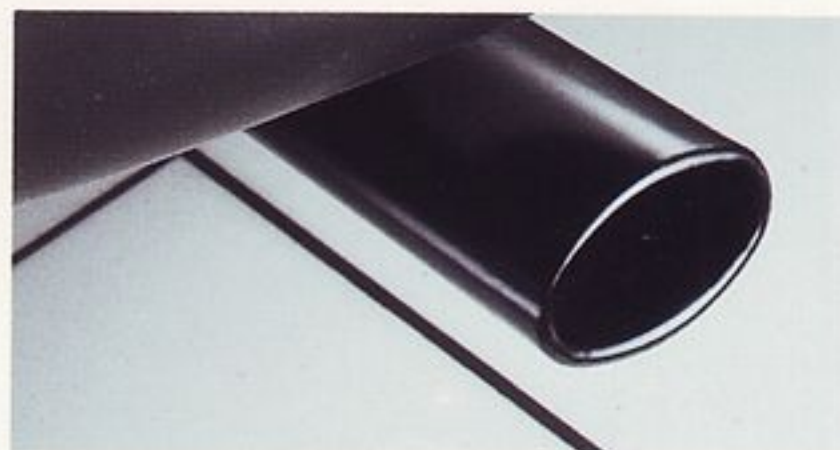


Der Astra GSi – ein Auto, das durch sportliche Leistung überzeugt: Er begeistert als Summe starker Eigenschaften, die ihn zum einmaligen „Klasse“-Angebot innerhalb der kompakten Mittelklasse qualifizieren. Der Astra GSi verbindet nicht nur kraftvolle Leistung, hohe Wirtschaftlichkeit, eleganten Komfort und innovative Sicherheitstechnik, er repräsentiert auch eine gelungene Synthese aus Ästhetik und Technik.



Die kraftvoll geformte Heckpartie mit dem markanten Heckspoiler unterstreicht die gelungene, sportliche Linienführung des Astra GSi.

Entsprechend seiner dynamischen Leistung, präsentiert sich der Astra GSi in kraftvoll dynamischer Form: In Wagenfarbe lackierte Stoßfänger mit integrierten Spoilern vorn und hinten, Dachspoiler hinten sowie moderne Flush-Glass-Technologie prägen sein Erscheinungsbild. Die Flush-Glass-Technologie verbessert die Aerodynamik und reduziert die Wind- und Fahrgeräusche des Astra GSi.



Markant-sportliche Optik im Detail: das Auspuff-Endstück des Astra GSi.



Die Abbildungen in diesem Prospekt enthalten teilweise auch Sonderausstattungen, die nicht zum serienmäßigen Lieferumfang gehören.

Der Inhalt entspricht dem Stand bei Drucklegung. Über inzwischen vorgenommene Produktänderungen informiert Sie Ihr Opel Händler. Druckfarben geben den wirklichen Farbton nur annähernd wieder. Gezeigte Sonderausstattungen gegen Mehrpreis. Außerhalb der Bundesrepublik Deutschland können Fahrzeug-Angebot, -Technik und -Ausstattung abweichen.



A S T R A

G S i

T E C H N I S C H E D A T E N

SERIENMÄSSIGE AUSSTATTUNGEN

	GSi	GSi 16V
Technik		
Antiblockiersystem (ABS), elektronisch geregelt	●	●
Electronic Traction Control (ETC)		●
Schaltgetriebe, 5-Gang, Sport	●	●
Servolenkung	●	●
Innenausstattung		
Aktivgurt-System: höheneinstellbare Automatikgurte vorn und hinten, 1 Beckengurt hinten, Gurtschloßstraffer vorn, Sitzrampen	●	●
Beleuchtung für Handschuhfach und Gepäckraum	●	●
Drehzahlmesser mit Warnanzeige für Benzinreserve	●	●
Fußraumheizkanäle im Fond	●	●
Handschuhfach mit Deckel, abschließbar	●	●
Lederlenkrad		●
Lenkrad: 3-Speichen-Sportlenkrad	●	●
Multi-Info-Display (Bordcomputer und Opel Check-Control-System)	●	●
Quarzuhr (in Multi-Info-Display integriert)	●	●
Stereo-Cassettenradio, mit elektronisch verstärkender Dachantenne, „SC 202“ (Blaupunkt)		●
Reinluft-Filter-System: Reinluftfilter und Umluftschaltung	●	●
Rücksitz, asymmetrisch geteilt, umklappbar	●	●
Sitzhöhereinstellung Fahrerseite	●	●
Sportsitze vorn	●	●
Tageskilometerzähler	●	●
Zigarettenanzünder	●	●
Außenausstattung		
Auspuff-Endrohr, oval	●	
Doppel-Endrohr im Rechteck-Design		●
Außenspiegel für Fahrer- und Beifahrerseite, von innen einstellbar	●	●
Außenspiegel-Gehäuse in Wagenfarbe lackiert	●	●
Reifen, 195/60 R 14-85 H, Räder, 5½ J x 14, mit ganzflächigen Radabdeckungen	●	
Reifen, 205/50 R 15-85 V, Leichtmetallräder, 6 J x 15		●

● = Serienausstattung

TECHNISCHE DATEN

Motoren

		2.0i mit Katalysator●	2.0i 16V mit Katalysator●
Anzahl der Zylinder		4	4
Bohrung	in mm	86	86
Hub	in mm	86	86
Hubraum	in cm ³	1998	1998
Max. Leistung	in kW (PS) bei min ⁻¹	85 (115)	110 (150)
Drehmoment	in Nm bei min ⁻¹	5400	6000
		170	196
Verdichtung		2600	4800
		9.2	10.5
Achsübersetzung		3.55	3.42
Elektrische Ausrüstung			
Batteriespannung		12 V	12 V
Batteriekapazität		44 Ah	44 Ah
Drehstromlichtmaschine		70 A	70 A

● Geregelter Katalysator

FAHRWERTE

Motoren

		2.0i mit Katalysator●	2.0i 16V mit Katalysator●
Kraftstoff		Super bleifrei	Super bleifrei
Kraftstoffverbrauch nach 80/1268 EWG in l/100 km			
	im Stadtverkehr	11.0	9.9
	bei 90 km/h	6.3	5.9
	bei 120 km/h	7.9	7.4
	Euromix	8.4	7.7
Höchstgeschwindigkeit in km/h		200	220
Beschleunigung von 0 auf 100 km/h in s		9.5	8.0
Anhängelast in kg bei 12% Prüfsteigung	gebremst	1200 ¹⁾	1200 ¹⁾
	ungebremst	500	500

● Geregelter Katalysator

¹⁾ Nur bei werkseitigem Einbau der Anhängerzugvorrichtung

MASSE UND GEWICHTE

		GSi 3türlich	GSi 16V 3türlich
Wagenabmessungen in mm	Länge	4086	4086
	Breite	1688	1688
	Höhe	1410	1410
Laderaumlänge in mm	maximal (am Laderaumboden)	1372	1372
	bis zur Rücksitzbank	818	818
Laderaumbreite in mm	am Radeinbau	995	995
Laderaumhöhe in mm		868	868
Laderauminhalt in l			
	ohne vorgeklappte Rücksitze bis Abdeckung	} VDA-Meßmeth.:	360
	mit vorgeklappten Rücksitzen bis unters Dach		
		1200	1200
Gewichte und Achslasten in kg			
	Leergewicht	1050	1100
	zulässiges Gesamtgewicht	1545	1590
	Zuladung	495	490
	zulässige Dachlast*	100	100
Füllmengen in l	Kraftstofftank	52	52
Fahrgestell in mm	Radstand	2517	2517
	Spurweite vorn	1430	1430
	Spurweite hinten	1432	1432

* Unter Berücksichtigung des zulässigen Gesamtgewichts. Aus Sicherheitsgründen wird empfohlen, mit Dachlast nicht schneller als 100 km/h zu fahren.

Opel Qualität ist sprichwörtlich: Denn wir bieten optimale Werkarbeit, seriöse Beratung und einen zuverlässigen, reibungslosen Service. Mehr als 6.500 Opel Händler in ganz Europa stehen bereit, um unsere Kunden individuell und fachgerecht zu betreuen. Und das sind alles Ihre Vorteile, die Sie kennen sollten:

1 Jahr Garantie für Opel Neufahrzeuge

Opel garantiert den fehlerfreien Zustand und Betrieb seiner Fahrzeuge 12 Monate lang. Ohne Kilometerbegrenzung. Natürlich bietet Opel Ihnen mehr: die Garantie, daß Sie sich für eines der langlebigsten Autos entschieden haben.

1 Jahr Gewährleistung für Opel Teile und Zubehör

Wir bürgen für die Qualität von Original Opel Teilen und Zubehör. Die Opel Werkstätten werden Ihnen für Opel Teile und Zubehör 1 Jahr Gewährleistung geben. Bei eingebauten Teilen oder Zubehörartikeln schließt die Gewährleistung sogar den Aus- und Einbau mit ein, sofern dieser durch die Opel Werkstatt erfolgt. Gewährleistung natürlich ohne km-Grenze.

3 Jahre Garantie für Starterbatterie

Mit der Drei-Jahres-Garantie für jede neue, aber auch für jede später eingebaute Opel Batterie gibt es keine Probleme mehr – auch nicht im dicksten Winter.

6 Jahre lang Garantie gegen Durchrostung

Opel gibt Ihnen die sichere Langzeit-Garantie gegen Durchrostung. Bedingung: Sie warten Ihren Wagen gemäß Betriebsanleitung und lassen die nötigen Inspektionen durchführen.

Mindestens 1/2 Jahr Werkstatt-Gewährleistung

Opel Werkstätten stehen für ihre erstklassige Arbeitsqualität gerade. Sie können diese ein halbes Jahr lang auf Leistung hin prüfen und beim kleinsten Fehler reklamieren. So fahren Sie ganz sicher.

Der Opel Direct-Service

ist für ganz eilige Fälle zuständig und repariert kleine Fehler sofort.

Der Opel Zubehör-Service

Für die individuelle Gestaltung Ihres Opel gibt es jede Menge komfortables Zubehör übers Serienangebot hinaus. Auf Wunsch bauen wir Ihnen Ihre Extra-Ausstattung fachmännisch ein. Selbstverständlich genießen Sie auch hier 1 Jahr Garantie.

Der Opel Euroservice

ist ein dichtes internationales Netz von Opel Service-Betrieben und garantiert, daß Sie auch im Ausland immer prompten Service durch geschulte Fachleute und jederzeit Originalteile und -zubehör vorfinden. So haben Sie immer und überall Freude am Opel Fahren.

Wir geben über alles Rechenschaft

Auch das gehört zu gutem Service: Unser Kundendienst erklärt Ihnen alles ganz genau: was wir repariert haben, warum und den Preis auf Heller und Pfennig.

Wir sind pünktlich

Ganz wichtig: Auf Opel Service-Termine ist Verlaß. Wenn wir morgen sagen, meinen wir morgen. Über jede Terminänderung werden Sie sofort informiert.

Die Opel Bank GmbH

Günstige Finanzierungsbedingungen bietet die Opel Bank GmbH. Und mit einer Restschuldversicherung gehen Sie überhaupt kein Risiko mehr ein; bei Krankheit und Invalidität wird Ihre fällige Rate nämlich ausgeglichen und im Todesfall die Restschuld getilgt.

Das Opel Leasing

Natürlich gibt es auch bei uns noch andere Möglichkeiten, zu einem Auto zu kommen. Z.B. leasen. D.h.: Sie fahren in einem Opel, ohne ihn zu kaufen. Ihr Opel Händler weiß Bescheid.

Der Opel Händler Versicherungsdienst (OVD)

Unser Versicherungs-Service rundet das Opel Leistungspaket ab. Wir bieten dem Opel Kunden alle Versicherungen rund um das Auto an.

Außerdem regeln wir Versicherungsfälle schnell und bequem. Damit Sie rund um die Uhr sorglos fahren können. Im In- und Ausland.