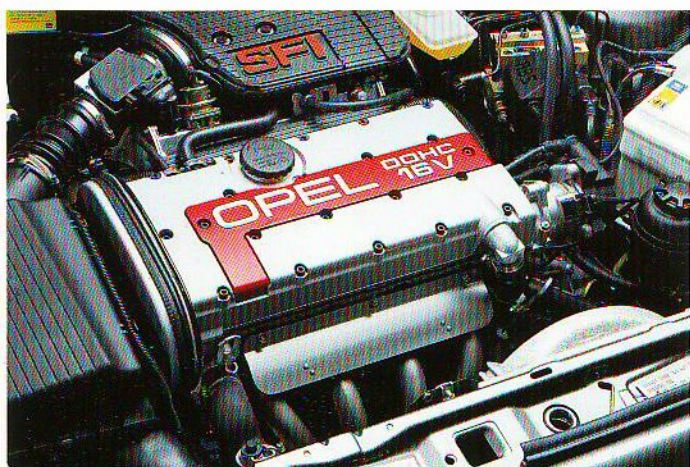

ASTRA

G S i



DIE ASTRA- MOTOREN-TECHNOLOGIE.

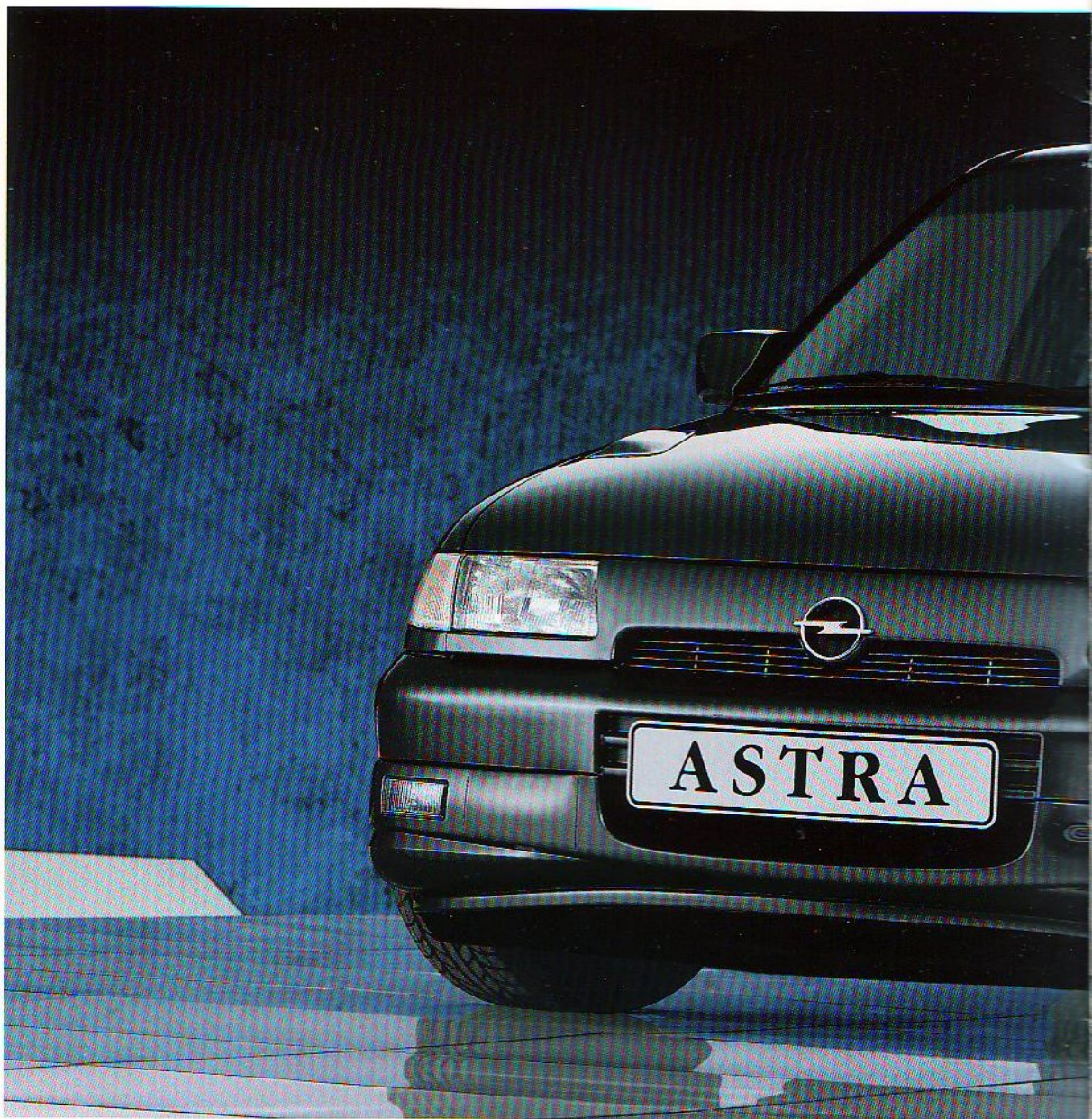


Ein kraftvolles, aber intelligentes Triebwerk: die 2.0i-16-V-Maschine für den Astra GSi. Die Einspritzung der Bosch-Motronic M 2.5 erfolgt sequentiell, d. h.

entsprechend der Zündfolge der einzelnen Zylinder. Dadurch werden im Verhältnis zur hohen Leistung extrem günstige Verbrauchswerte erzielt.

Die neue Generation sportlicher Fahrer legt ebenso Wert auf ein hohes Maß an Wirtschaftlichkeit und Umweltfreundlichkeit wie auf hohe Dynamik ihres Autos. Sie wissen, daß die Wahl eines umweltverträglichen und ökonomischen Motors keine Beeinträchtigung des Fahrvergnügens bedeuten muß. Die Motoren des Astra GSi beweisen es: z.B. das leistungsstarke 2.0i-16-V-Triebwerk, das 110 kW (150 PS) bietet und hohe Kraftreserven mit intelligenter Steuerung verbindet. Die Bosch-Motronic steuert unter anderem Zündzeitpunkt, Einspritzzeit und die eingespritzte Menge Benzin, und zwar in sequentieller Einspritzung, das heißt entsprechend der Zündfolge, so daß Abgas- und Leistungswerte optimiert werden. Serienmäßig ist der GSi mit dem leistungsstarken 2.0i-Triebwerk mit 85 kW (115 PS) ausgestattet, einem wirtschaftlichen, umweltschonenden und besonders durchzugskräftigen Motor.

DER ASTRA GSi 16V – EINE GENERATION DER SPORTLICHKEIT.



Serienmäßig in jedem Astra
GSi 16V: elektronisch
gesteuertes Anti-Blockier-
System (ABS).

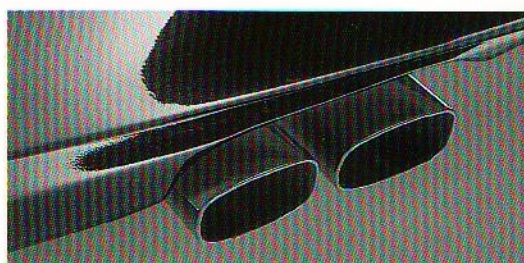


Der Astra GSi 16V ist die Summe fortschrittlicher Technik von Opel: ein sportliches Auto, dessen Stärke in der Kombination starker Leistungen liegt. Als kraftvollster Repräsentant des Astra-Konzepts überzeugt er durch eine ideale Verbindung von Sportlichkeit, Komfort, Wirtschaftlichkeit und Umweltverträglichkeit. Serienmäßig mit dem Astra-GSi-16-V-Fahrsicherheits-System, bestehend aus der innovativen Electronic



Der Astra GSi 16V: Technik, die begeistert, kombiniert mit einem Design, das beeindruckt. Der kraftvolle Astra GSi 16V überzeugt durch sportlich-maskuline Form sowie Funktionalität und bietet darüber hinaus ein hohes Maß an Komfort sowie ein Höchstmaß an Sicherheit durch ETC, ABS sowie den jetzt serienmäßigen Opel Full Size Airbag für den Fahrer.

Traction Control (ETC) sowie elektronisch gesteuertem ABS, ausgestattet, setzt der Astra GSi 16V ganz neue Maßstäbe für sichere Sportlichkeit in der kompakten Mittelklasse. ETC in Kombination mit ABS garantiert doppelte Sicherheit serienmäßig: eine Ausstattung, die dem hohen Leistungsniveau des Astra GSi 16V entspricht.



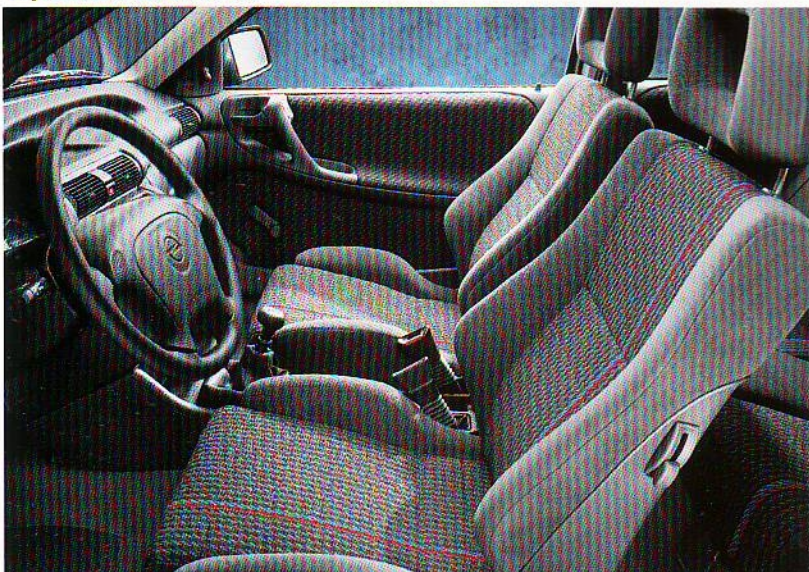
Ein markantes Detail:
das Doppel-Endrohr am
Astra GSi 16V.

KOMFORT UND INTELLIGENZ: DAS MULTI-INFO-DISPLAY.

Der Komfort des Astra GSi:
ein Komfort, der allen
aktiven und passiven
Sicherheitsaspekten gerecht
wird - bis ins Detail.
Das übersichtliche und
ergonomisch gestaltete
Cockpit bietet Instrumente in
Durchlichttechnik und eine
Tankanzeige mit Literangabe.
Die Servolenkung sorgt für
erhöhten Fahrkomfort.



Perfekt konstruierte Sitze
mit integrierten Sitzrampen,
breiten Armlehnen und opti-
mal platzierten Gurtschlössern
mit integrierten Schloß-
straffern und höhenstell-
baren Verankerungspunkten
vorn und hinten sorgen für
Bequemlichkeit und Sicherheit.



Exklusiv im Astra GSi: das Multi-Info-Display. Es kombiniert das Opel Check-Control-System mit dem Bordcomputer und ist damit eine komplette Informationszentrale. Alle Informationen lassen sich über einen Schalter am Wischerhebel abrufen. Priorität bei der Anzeige hat das Opel Check-Control-System. Wichtige Hinweise werden auch bei eingeschaltetem Radio und Bordcomputer automatisch eingeblendet. Und das nicht nur



Serienmäßig im Astra GSi 16V: Multi-Info-Display, Opel Full Size Airbag für den Fahrer, Leder-Schaltknauf, Sportsitze vorn, Fahrersitz-höheneinstellung, Rahmenkopfstützen vorn, höhen- und neigungseinstellbar, asymmetrisch geteilte, umklappbare Rücksitzbank, zwei von innen einstellbare Außenspiegel, Beleuchtung für Handschuhfach und Lade-/Gepäckraum, Stereo-Cassetten-Radio. Sonderausstattung im Astra GSi 16V: Klimaanlage (FCKW-frei).

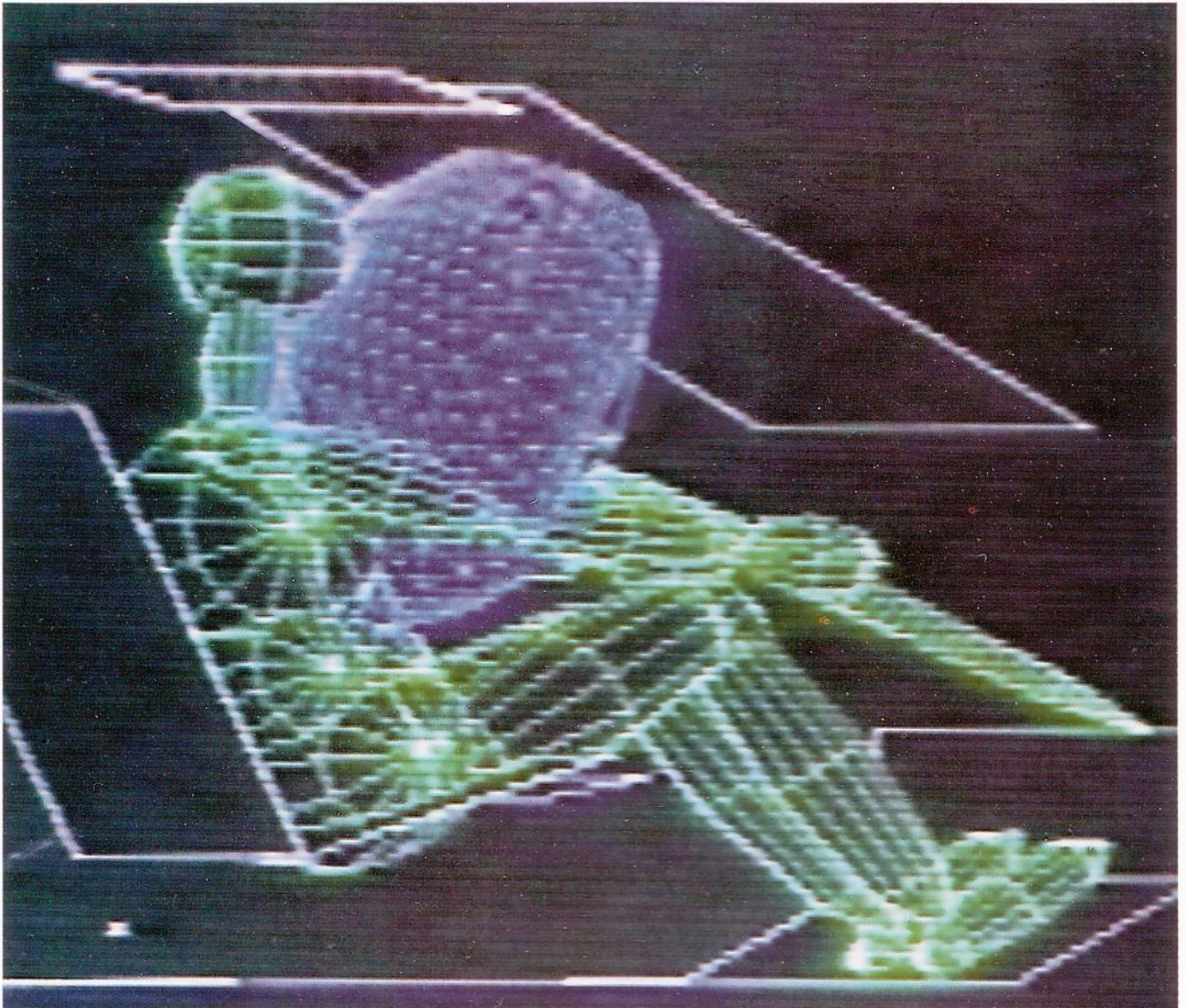
als Symbole, sondern als deutlich lesbarer Text, wie z. B. „Motorölstand“. Besonders wichtige Warnfunktionen, wie „defektes Brems-, Abblend- oder Schlußlicht“, schalten sich alle 15 Minuten automatisch wieder ein. Selbst beim Ausschalten der Zündung bzw. Starten werden alle aktuellen Warnungen noch einmal angezeigt.

Die Informationszentrale ist im Astra GSi 16V serienmäßig: Das Multi-Info-Display zeigt wichtige Funktionen des Opel Check-Control-Systems, des Bordcomputers und im GSi 16V natürlich die Radiofunktionen des serienmäßigen Stereo-Cassetten-Radios.



Alle Informationen des Multi-Info-Displays lassen sich über einen Schalter am Wischerhebel abfragen.

OPEL FULL SIZE AIRBAG.



Computersimulation leistet wertvolle Hilfe dabei, den Opel Full Size Airbag optimal auf das spezifische Crashverhalten des Astra abzustimmen.



ASTRA

Der Opel Full Size Airbag bildet eine ideale Kombination mit dem Astra-Aktivgurt-System. Sein Vorteil: Er ist fast doppelt so groß wie der „Euro-Airbag“.

Der Opel Airbag ist im wahrsten Sinne des Wortes „maßgeschneidert“ für den Astra. Innerhalb der ersten 15 Millisekunden nach Eintritt der Verzögerung entscheidet die intelligente Logik, ob ausgelöst werden muß.

Der Opel Full Size Airbag ist serienmäßig im Astra GSi und im Astra GSi 16V.



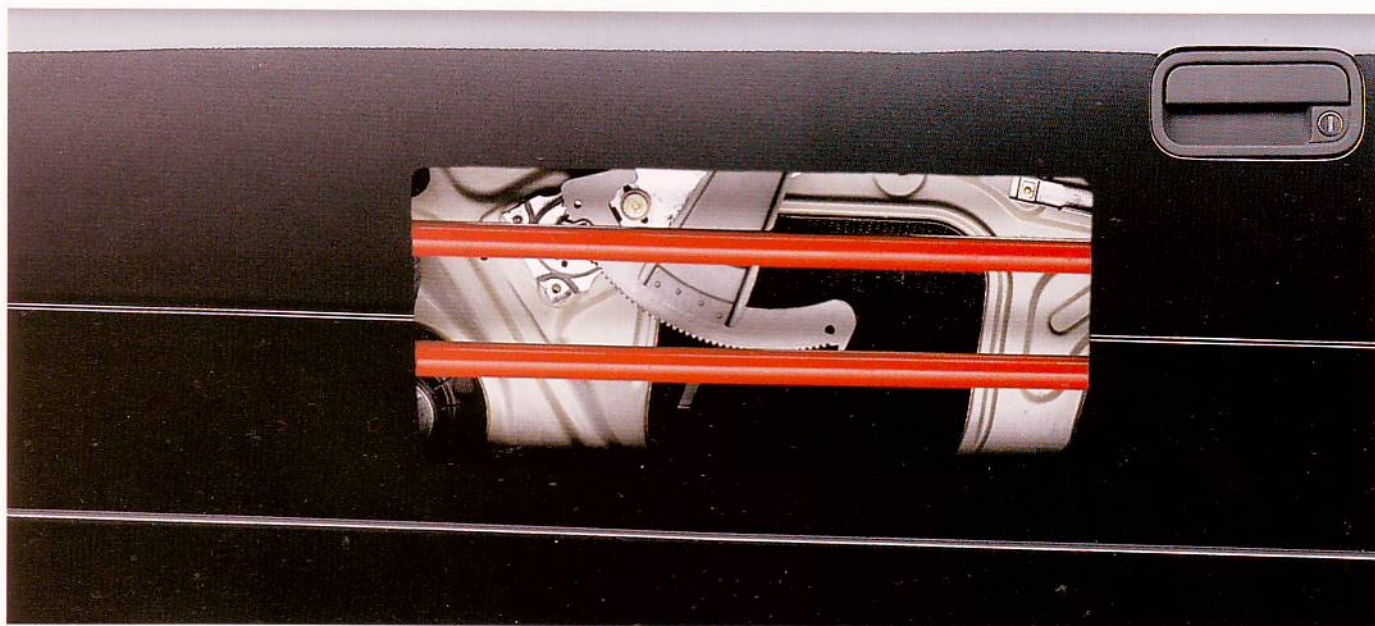
Im Pralltopf des Lenkrades befindet sich der Opel Full Size Airbag.

Mit dem Opel Full Size Airbag für den Astra setzt Opel erneut ein deutliches Zeichen: Höchstmögliche Sicherheit ist machbar – auch in der Kompaktklasse. Die Fortschritte modernster Sicherheitstechnologie optimieren die aktive und passive Sicherheit. Ein beruhigendes Gefühl.

Von der Auslösung bis zum weichen Auffangen des Fahrers durch den Opel Full Size Airbag des Astra vergeht kaum mehr als eine Zehntelsekunde.



DAS ASTRA-RUNDUMSCHUTZ-SYSTEM. DAS ASTRA-AKTIVGURT-SYSTEM.



Die integrierte Doppel-Stahlrohrverstärkung in den Seitentüren für verbesserten Insassenschutz.



ASTRA

Für verbesserten Insassenschutz sorgt das Astra-Rundumschutz-System.

Es besteht aus einer Kombination von computerberechneten, energieabsorbierenden Aufprallzonen vorn und hinten und integrierten Doppel-Stahlrohrverstärkungen in den Türen. Wie Leitplanken

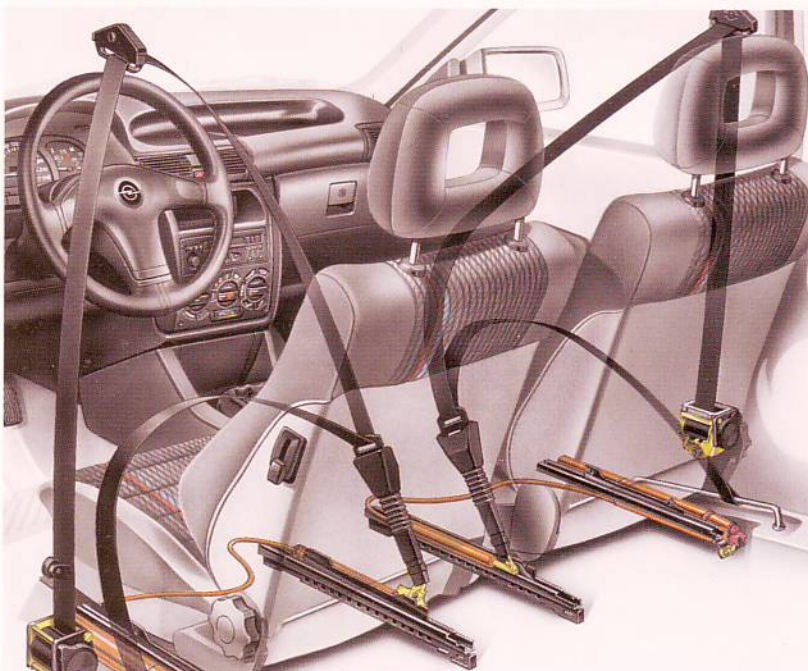
lenken sie bei einem seitlichen Aufprall die Energie eines anderen Fahrzeugs vom Fahrgastraum ab. Durch den versteiften Türverbund werden gleichzeitig Verformungen reduziert.

Blitzschnell zieht der Gurtschloßstraffer bei einem Frontalaufprall die Gurte an. Die Vorwärtsbewegung von Fahrer und Beifahrer wird weitgehend reduziert.



ASTRA

Der Astra bietet ein Maximum an Sicherheit. Ein besonders innovatives Detail ist das Astra-Aktivgurt-System. Es besteht aus einem Gurtschloßstraffer an den Vordersitzen sowie höhen-einstellbaren Sicherheitsgurten und Sitzrampen vorn und hinten. Bei diesem System wird der Sicherheitsgurt vom Gurtschloß aus gestrafft und nicht am Gurtaufrollautomat. Es werden also gleichzeitig Becken- und Schultergurt gespannt. Bei einem Frontalaufprall zieht dieses System den Gurt sofort stramm. Die Gefahr eines Kopfaufpralls auf Lenkrad oder Instrumententafel wird damit wesentlich reduziert. Die ebenfalls integrierten Sitzrampen verhindern bei einer Kollision das Wegtauchen unter dem Beckengurt.



DAS ASTRA-REINLUFT-FILTER-SYSTEM. DAS ASTRA-FAHR SICHERHEITS-SYSTEM.



Der Komfort eines Autos besteht nicht nur aus bequemen, perfekt geformten Sitzen und gut erreichbaren Bedienelementen. Auch das „Klima“ ist Maßstab für komfortables Fahrvergnügen.

Mit dem Astra bietet Opel als erster Automobilhersteller in dieser Klasse serienmäßig ein Reinluft-Filter-System, das den Insassen einen weitgehenden Schutz gegen Pollen, Partikel und lästige Gerüche bietet.

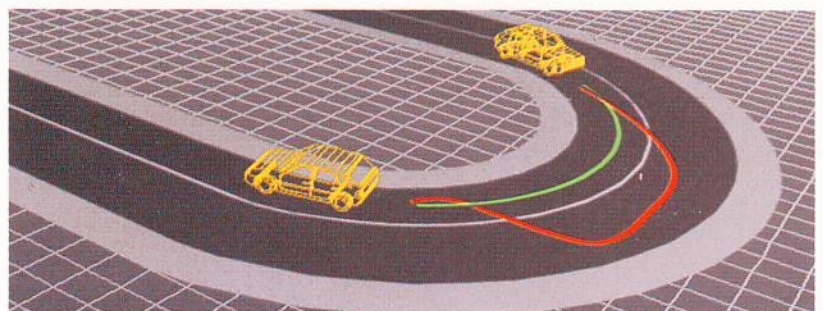
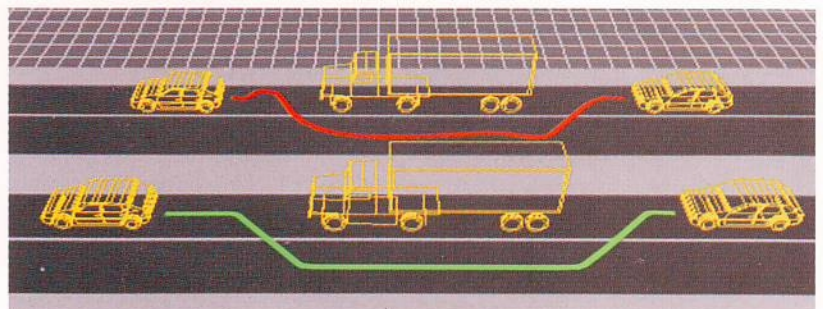
Dieses System, bestehend aus Reinluft-Filter und Umluftschaltung, reinigt die von außen in das Fahrzeug einströmende Luft. Pollen und Sporen, Staub und mikroskopisch kleine Partikel werden nahezu hundertprozentig entfernt.

Geruchsbelästigungen, wie sie zum Beispiel in Staus oder hinter LKWs entstehen, kann man im Astra zeitweilig wirksam unterdrücken. Ein einfacher Tastendruck genügt: Das gesamte Belüftungs- und Heizungssystem wird auf Umluft geschaltet und die Außenluft ausgeschlossen. Im Winter kann diese Umlufttaste auch zum schnelleren Aufheizen des Fahrzeugs benutzt werden. Das Mischluftsystem der Heizung sorgt für eine angenehme Temperaturregelung, unabhängig von Fahrgeschwindigkeit und Motordrehzahl.

Ein leichter Tastendruck genügt, und das gesamte Belüftungs- und Heizungssystem des Astra ist auf Umluft geschaltet. Eine Kontrollleuchte zeigt die Funktion der Umluftschaltung an.



Das Electronic Traction Control System, eine Neuentwicklung, die zur Serienausstattung des Astra GSi 16V gehört, sichert optimale Fahrstabilität, Fahrleistung und Seitenführung durch elektronische Steuerung der Antriebskraft. Problemloses Beschleunigen auch in Kurven oder bei Nässe, Sicherheit beim Beschleunigen und Überholen und erhöhte Fahrstabilität bei kritischer Witterung und Fahrbahn sind das Ergebnis. ETC ermöglicht es, die Radbeschleunigung und den Radschlupf der Antriebsräder zu ermitteln, zu errechnen, wie stark die Motorleistung reduziert werden muß, damit die Räder wieder voll greifen.



Aktives Fahren wird durch das Astra-Fahrsicherheits-System mit Electronic Traction Control (ETC) und ABS auch bei komplizierten Straßenverhältnissen noch kalkulierbarer und sicherer.

DER ASTRA GSi – AUFFALLEND ANDERS IN FORM UND FUNKTION.



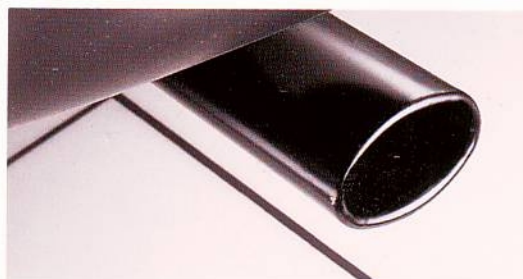
Der Astra GSi – ein Auto, das durch sportliche Leistung überzeugt: Er begeistert als Summe starker Eigenschaften, die ihn zum einmaligen „Klasse“-Angebot innerhalb der kompakten Mittelklasse qualifizieren. Der Astra GSi verbindet nicht nur kraftvolle Leistung, hohe Wirtschaftlichkeit, eleganten Komfort und innovative Sicherheitstechnik, er repräsentiert auch eine gelungene Synthese aus Ästhetik und Technik.

Entsprechend seiner dynamischen Leistung, präsentiert sich der Astra GSi in kraftvoll dynamischer Form: In Wagenfarbe lackierte Stoßfänger mit integrierten Spoilern vorn und hinten, Dachspoiler hinten sowie moderne Flush-Glass-Technologie prägen sein Erscheinungsbild. Die Flush-Glass-Technologie verbessert die Aerodynamik und reduziert die Wind- und Fahrgeräusche des Astra GSi.



Die kraftvoll geformte Heckpartie mit dem markanten Heckspoiler unterstreicht die gelungene, sportliche Linienführung des Astra GSi.

Und natürlich ebenfalls serienmäßig: ABS und Opel Full Size Airbag für den Fahrer.



Markant-sportliche Optik im Detail: das Auspuff-Endstück des Astra GSi.



Die Abbildungen in diesem Prospekt enthalten teilweise auch Sonderausstattungen, die nicht zum serienmäßigen Lieferumfang gehören.

Der Inhalt entspricht dem Stand bei Drucklegung (2/93). Wir behalten uns Änderungen von Konstruktion und Ausstattung vor. Druckfarben geben den wirklichen Farbton nur annähernd wieder. Gezeigte Sonderausstattungen gegen Mehrpreis. Außerhalb der Bundesrepublik Deutschland können Angebot, Technik und Ausstattung unserer Fahrzeuge abweichen. Bitte informieren Sie sich über die genaue Ausstattung unserer Fahrzeuge bei Ihrem Opel Partner.

ADAM OPEL AG, Rüsselsheim

OPEL 

A S T R A

G S i

T E C H N I S C H E D A T E N

SERIENMÄSSIGE AUSSTATTUNGEN

	GSi	GSi 16V
Technik		
Anti-Blockier-System (ABS), elektronisch geregelt	●	●
Electronic Traction Control (ETC)		●
Opel Full Size Airbag	●	●
Schaltgetriebe, 5-Gang, Sport	●	●
Servolenkung (mit Mittenzentrierung)	●	●
Innenausstattung		
Aktivgurt-System: höheneinstellbare Automatikgurte vorn und hinten, 1 Beckengurt hinten, Gurtschloßstraffer vorn, Sitzrampen	●	●
Beleuchtung für Handschuhfach und Gepäckraum	●	●
Drehzahlmesser mit Warnanzeige für Benzinreserve	●	●
Fußraumheizkanäle im Fond	●	●
Handschuhfach mit Deckel, abschließbar	●	●
Lederlenkrad		●
Lenkrad: 3-Speichen-Sportlenkrad	●	●
Multi-Info-Display (Bordcomputer und Opel Check-Control-System)	●	●
Quarzuhr (in Multi-Info-Display integriert)	●	●
Stereo-Cassettenradio, mit elektronisch verstärkender Dachantenne, „SC 202“ (Blaupunkt)		●
Reinluft-Filter-System: Reinluftfilter und Umluftschaltung	●	●
Rücksitz, asymmetrisch geteilt, umklappbar	●	●
Sitzhöheneinstellung Fahrerseite	●	●
Sportsitze vorn	●	●
Tageskilometerzähler	●	●
Zigarettenanzünder	●	●
Außenausstattung		
Auspuff-Endrohr, oval	●	
Doppel-Endrohr im Rechteck-Design		●
Außenspiegel für Fahrer- und Beifahrerseite, von innen einstellbar	●	●
Außenspiegel-Gehäuse in Wagenfarbe lackiert	●	●
Nebelscheinwerfer		●
Reifen, 195/60 R 14-85 H, Räder, 5½ J x 14, mit ganzflächigen Radabdeckungen	●	
Reifen, 205/50 R 15-85 V, Leichtmetallräder, 6 J x 15		●

● = Serienausstattung

TECHNISCHE DATEN

Motoren

		2.0i mit Katalysator●	2.0i 16V mit Katalysator●
Anzahl der Zylinder		4	4
Bohrung	in mm	86	86
Hub	in mm	86	86
Hubraum	in cm ³	1998	1998
Max. Leistung	in kW (PS) bei min ⁻¹	85 (115) 5400	110 (150) 6000
Drehmoment	in Nm bei min ⁻¹	170 2600	196 4600
Verdichtung		9.2	10.5
Achsübersetzung		3.55	3.42
Elektrische Ausrüstung			
Batteriespannung		12 V	12 V
Batteriekapazität		44 Ah	44 Ah
Drehstromlichtmaschine		70 A	70 A

● Geregelter Katalysator

FAHRWERTE

Motoren

		2.0i mit Katalysator●	2.0i 16V mit Katalysator●
Kraftstoff		Super bleifrei	Super bleifrei
Kraftstoffverbrauch nach 80/1268 EWG in l/100 km			
im Stadtverkehr		11.0	9.9
bei 90 km/h		6.3	5.9
bei 120 km/h		7.9	7.4
Euromix		8.4	7.7
Höchstgeschwindigkeit in km/h		200	220
Beschleunigung von 0 auf 100 km/h in s		9.5	8.0
Anhängelast in kg bei 12% Prüfsteigung	gebremst ungebremst	1200 ¹⁾ 500	1200 ¹⁾ 500

● Geregelter Katalysator

¹⁾ Nur bei werkseitigem Einbau der Anhängerzugvorrichtung

MASSE UND GEWICHTE

		GSi 3türig	GSi 16V 3türig
Wagenabmessungen in mm	Länge	4086	4086
	Breite (inkl. Außenspiegel)	1688/1795	1688/1795
	Höhe	1410	1410
Gepäckraumlänge in mm	maximal (am Gepäckraumboden)	1372	1372
	bis zur Rücksitzbank	818	818
Gepäckraumbreite in mm	am Radeinbau	995	995
Gepäckraumhöhe in mm		868	868
Gepäckrauminhalt in l			
ohne vorgeklappte Rücksitze bis Abdeckung	} VDA-Meßmeth.:	360	360
mit vorgeklappten Rücksitzen bis unters Dach			
	} VDA-Meßmeth.:	1200	1200
Gewichte und Achslasten in kg			
Leergewicht		1070	1110
zulässiges Gesamtgewicht		1565	1595
Zuladung		495	485
zulässige Dachlast*		100	100
Füllmengen in l	Kraftstofftank	52	52
Fahrgestell in mm	Radstand	2517	2517
	Spurweite vorn	1430	1430
	Spurweite hinten	1432	1432

* Unter Berücksichtigung des zulässigen Gesamtgewichts. Aus Sicherheitsgründen wird empfohlen, mit Dachlast nicht schneller als 100 km/h zu fahren.

Opel Qualität ist sprichwörtlich: Denn wir bieten optimale Werkarbeit, seriöse Beratung und einen zuverlässigen, reibungslosen Service. Mehr als 6.500 Opel Händler in ganz Europa stehen bereit, um unsere Kunden individuell und fachgerecht zu betreuen. Und das sind alles Ihre Vorteile, die Sie kennen sollten:

1 Jahr Garantie für Opel Neufahrzeuge

Opel garantiert den fehlerfreien Zustand und Betrieb seiner Fahrzeuge 12 Monate lang. Ohne Kilometerbegrenzung. Natürlich bietet Opel Ihnen mehr: die Garantie, daß Sie sich für eines der langlebigsten Autos entschieden haben.

1 Jahr Gewährleistung für Opel Teile und Zubehör

Wir bürgen für die Qualität von Original Opel Teilen und Zubehör. Die Opel Werkstätten werden Ihnen für Opel Teile und Zubehör 1 Jahr Gewährleistung geben. Bei eingebauten Teilen oder Zubehörartikeln schließt die Gewährleistung sogar den Aus- und Einbau mit ein, sofern dieser durch die Opel Werkstatt erfolgt. Gewährleistung natürlich ohne km-Grenze.

3 Jahre Garantie für Starterbatterie

Mit der Drei-Jahres-Garantie für jede neue, aber auch für jede später eingebaute Opel Batterie gibt es keine Probleme mehr – auch nicht im dicksten Winter.

6 Jahre Garantie gegen Durchrostung

Opel gibt Ihnen die sichere Langzeit-Garantie gegen Durchrostung. Bedingung: Sie warten Ihren Wagen gemäß Betriebsanleitung und lassen die nötigen Inspektionen durchführen.



Mindestens 1/2 Jahr Werkstatt-Gewährleistung

Opel Werkstätten stehen für ihre erstklassige Arbeitsqualität gerade. Sie können diese ein halbes Jahr lang auf Leistung hin prüfen und beim kleinsten Fehler reklamieren. So fahren Sie ganz sicher.

Der Opel Direct-Service

ist für ganz eilige Fälle zuständig und repariert kleine Fehler sofort.

Der Opel Zubehör-Service

Für die individuelle Gestaltung Ihres Opel gibt es jede Menge komfortables Zubehör übers Serienangebot hinaus. Auf Wunsch bauen wir Ihnen Ihre Extra-Ausstattung fachmännisch ein. Selbstverständlich genießen Sie auch hier 1 Jahr Garantie.

Der Opel Euroservice

ist ein dichtes internationales Netz von Opel Service-Betrieben und garantiert, daß Sie auch im Ausland immer prompten Service durch geschulte Fachleute und jederzeit Originalteile und -zubehör vorfinden. So haben Sie immer und überall Freude am Opel Fahren.

Wir geben über alles Rechenschaft

Auch das gehört zu gutem Service: Unser Kundendienst erklärt Ihnen alles ganz genau: was wir repariert haben, warum und den Preis auf Heller und Pfennig.

Wir sind pünktlich

Ganz wichtig: Auf Opel Service-Termine ist Verlaß. Wenn wir morgen sagen, meinen wir morgen. Über jede Terminänderung werden Sie sofort informiert.

Die Opel Bank GmbH

Günstige Finanzierungsbedingungen bietet die Opel Bank GmbH. Und mit einer Restschuldversicherung gehen Sie überhaupt kein Risiko mehr ein; bei Krankheit und Invalidität wird Ihre fällige Rate nämlich ausgeglichen und im Todesfall die Restschuld getilgt.

Das Opel Leasing

Natürlich gibt es auch bei uns noch andere Möglichkeiten, zu einem Auto zu kommen. Z. B. leasen. D. h.: Sie fahren in einem Opel, ohne ihn zu kaufen. Ihr Opel Händler weiß Bescheid.

Der Opel Händler Versicherungsdienst (OVD)

Unser Versicherungs-Service rundet das Opel Leistungspaket ab. Wir bieten dem Opel Kunden alle Versicherungen rund um das Auto an. Außerdem regeln wir Versicherungsfälle schnell und bequem. Damit Sie rund um die Uhr sorglos fahren können. Im In- und Ausland.

Diese Daten sind nach DIN 70020 und 80/1268 EWG aufgestellt. Nachdruck, auch auszugsweise, nur mit Genehmigung der ADAM OPEL AG.

Der Inhalt entspricht dem Stand bei Drucklegung (2/93). Wir behalten uns Änderungen von Konstruktion und Ausstattung vor. Gezeigte Sonderausstattungen gegen Mehrpreis. Außerhalb der Bundesrepublik Deutschland können Angebot, Technik und Ausstattung unserer Fahrzeuge bei Ihrem Opel Partner. Ausgabe Februar 1993

ADAM OPEL AG, Rüsselsheim