

ASTRA



Die Abbildungen in diesem Prospekt enthalten teilweise auch Sonderausstattungen, die nicht zum serienmäßigen Lieferumfang gehören.

Der Inhalt entspricht dem Stand bei Drucklegung (10/94). Wir behalten uns Änderungen von Konstruktion und Ausstattung vor. Druckfarben geben den wirklichen Farbton nur annähernd wieder. Gezielte Sonderausstattungen gegen Mehrpreis. Außerhalb der Bundesrepublik Deutschland können Angebot, Technik und Ausstattung unserer Fahrzeuge abweichen. Bitte informieren Sie sich über die genaue Ausstattung unserer Fahrzeuge bei Ihrem Opel Partner.

ADAM OPEL AG, Rüsselsheim

OPEL 

10/94 - 150/1 Best.-Nr.: 01060 Auf umweltfreundlichem, chlorfreiem Papier gedruckt

OPEL-Service-
Betrieb  **Ewald Warnken**
26160 Bad Zwischenahn
Im Alten Hof 1a
Telefon 0 44 03 / 20 25
Telefax 0 44 03 / 13 81



OPEL 



Die Ansprüche an ein Automobil sind nicht nur gestiegen: Sie sind umfassender geworden.

Opel hat frühzeitig damit begonnen, in Einklang zu bringen, was lange Zeit für unvereinbar galt: ein Höchstmaß an Umweltverträglichkeit und Sicherheit, Wirtschaftlichkeit, Qualität und Komfort zu einem fairen Preis.

So waren wir 1989 der erste Großserienhersteller mit serienmäßigem Katalysator in allen Modellen. Und den Kraftstoffverbrauch unserer Autos haben wir innerhalb von 12 Jahren um 25% gesenkt.

Nicht zuletzt wird Sicherheit zunehmend zum Qualitätsmaßstab. Auch hier gibt Opel mit einer einzigartigen Kombination serienmäßiger Sicherheitssysteme ebenso beruhigende wie richtungweisende Antworten.

Doch dauerhafte Kundenzufriedenheit erreichen wir nur, wenn wir uns mit dem Erreichten nicht zufriedengeben. Deshalb investieren wir permanent in die technische Entwicklung und die Produktionsmethoden von morgen: So zählt unser Werk in Eisenach zu den modernsten Europas. Das Ergebnis sind Automobile mit zukunftsweisender Technik für anspruchsvolle Kunden.

Bei all dem haben wir eines nicht vergessen: die Freude, die Sie tagtäglich an Ihrem Auto haben sollen. An seinem gelungenen Design wie am faszinierenden Fahrerlebnis. Dabei wollen wir Sie immer mit etwas mehr überraschen, als Sie erwarten.

Und das ist: Technik, die begeistert.



Astra-Konzept.....3	Der neue Astra.....4	Astra-Komfort.....6	Astra-Sicherheit.....12
Astra-Motoren.....16	Umwelt.....18	Astra GL.....20	Astra GLS.....24



Freuen Sie sich auf die neue Opel Astra Limousine. Denn mit Innovationen und Optimierungen in Technik, Styling, Sicherheit und Wirtschaftlichkeit ist sie noch attraktiver geworden. Die Summe aller Verbesserungen führt zu diesem einzigartigen neuen Autoerlebnis: Astra, mehr Vergnügen beim Autofahren. Damit haben Sie jetzt eine klare Orientierung. Der neue Astra bietet in Technik und Wert so viele Vorteile, daß Ihnen die Entscheidung leichtfällt.

Allein im Komfort ist der neue Astra eine Klasse für sich, und durch ein modifiziertes Fahrwerk ist das Astra-Vergnügen grenzenlos. Zu den Opel Sicherheitssystemen zählt jetzt der serienmäßige Full Size Airbag für Fahrer und Beifahrer.

Mit neuen Motoren nehmen die Astra besonders viel Rücksicht auf die Umwelt und auf Ihre Finanzen: Das neue 1.6-16V-Triebwerk gehört zur Opel ECOTEC-Familie. Es ist, wie auch der 1.7 D und 1.7 TD, ein ausgesprochen wirtschaftlicher Kraftstoffsparer. Sie erfüllen schon heute die europäischen Abgasgrenzwerte, die ab 1996 in Kraft treten.

Das Vergnügen an der einzigartigen Astra-Klasse beginnt schon bei der Auswahl. Denn mit mehreren Modellvarianten und durch das vielseitige Ausstattungs- und Motorenprogramm können Sie sich individuell den neuen Astra zusammenstellen, der zu Ihnen paßt.

Das gilt für alle Astra vom Fließheck über den Caravan bis zum Cabrio.

Astra-Ausstattung.....28	Sonderausstattungen...30	Zubehör.....32	Technik von Abis Z...34
Technische Daten.....36	Farben und Polster...40	Service.....42	

SOUVERÄNES STYLING FÜR
ÜBERLEGENE TECHNIK.



Das neue, ausdrucksstarke Gesicht einer Autopersönlichkeit mit Charakter. Die neue Astra GLS Limousine mit vier Türen und viel neuer Technik, die Autofahren sicherer, umweltverträglicher und wirtschaftlicher macht. Viel Vergnügen.

GROSSZÜGIGKEIT IN IHRER
KOMFORTABELSTEN FORM.



*Der höhenstellbare
Fahrersitz gibt Ihnen
Ihre individuelle Ideal-
position.*



*Im neuen Astra erleben
Sie beste Ergonomie.
Für mehr Bedienungs-
sicherheit und mehr
Komfort. Harmonisches
Ambiente mit viel
Kopf- und Beinfreiheit
zum entspannten
Autofahren.
(Abb. Astra GLS.)*

HIER GEHEN SIE IN FÜHRUNGSPPOSITION.



Das Triple-Info-Display (nur bei werkseitigem Radioeinbau) liefert präzise Informationen auf einen Blick: Uhrzeit, Datum, Radiofrequenz sowie Außentemperatur.



Auf Tastendruck aktivieren Sie das Reinluft-Filter-System. Pollen und schlechte Gerüche bleiben draußen, und drinnen herrscht angenehme Luft.

Wer in diesem Cockpit sitzt, fährt gut, sicher und entspannt.
(Abb. Astra GLS.)

DIE NEUE ASTRA LIMOUSINE. EINE KOMFORTKLASSE FÜR SICH.



Körpergerechte Vollschaumsitze vorn mit integrierter Sitzrampe und stufenlos einstellbarer Rückenlehne.



Durch die asymmetrisch teilbare Rücksitzlehne gibt Ihnen der Astra jede Raum- und Ladeflexibilität. So machen Sie bei Bedarf aus Ihrem stilvollen Personen-Astra einfach einen praktischen Transport-Astra.

Beim Autofahren sollte man sich möglichst entspannt fühlen. Und daher muß ein Fahrzeug im Ambiente wohlthuend harmonisch, im Raumangebot großzügig und im Fahrwerk kultiviert sein. Dies schließt die hochwertigen und geschmackvollen Polsterstoffe des Innenraums genauso ein wie die neue Gasdruck-Stoßdämpfung des Fahrwerks.

Je länger die Reisen sind, um so mehr spüren Sie, daß die wichtigen Komfortkriterien Fahrkultur, Laufruhe, Dämpfung, geringes Geräuschniveau und Ermüdungsfreiheit von dieser eleganten Limousine kompromißlos erfüllt werden. Jeder Fahrgast hat seinen anatomisch durchgeformten Sitz mit reichlich Kopf- und Beinfreiheit. Der Fahrer bekommt durch ergonomisch angeordnete Bedienungs- und Kontrollelemente und durch optimale Rundumsicht viel Gelassenheit mit auf die Reise. So kommen alle sicher und ausgeruht an.

Und nach dem Parken am Ziel paßt eine elektronische Wegfahrsperrung auf Ihren neuen Astra auf. Sie entspricht allen Anforderungen der Versicherungen und ist auf Wunsch verfügbar (nicht bei Dieselmotoren). Diese völlig neue Technologie aktiviert die Wegfahrsperrung mit dem Ausschalten der Zündung. Der Transponder im Fahrzeugschlüssel sendet sein eincodiertes Signal beim Einstecken in das Zündschloß an das System. Die Sende-/Empfangeinheit im Zündschloß checkt den Code und gibt der elektronischen Motorsteuerung das Kommando „Start frei“. Aber natürlich nur, wenn es Ihr Schlüssel mit Ihrem Code ist. Und den gibt es ein einziges Mal unter 72 Milliarden Möglichkeiten.

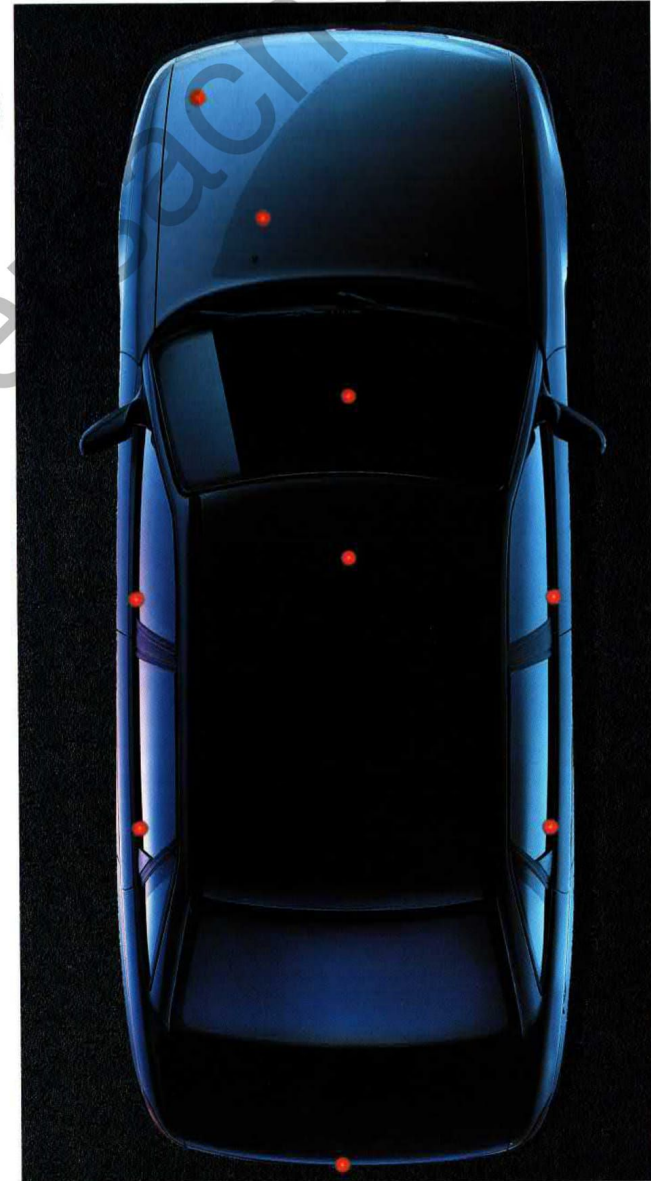
Ist das nicht beruhigend?



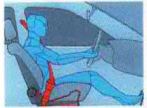
So machen Sie den großen Kofferraum noch vielseitiger. Und was besonders die Skifahrer freut, ab Astra GLS ist eine Durchladeeinrichtung bei der Mittelarmlehne serienmäßig.



Ihr Schlüssel zu mehr Diebstahlsicherheit: mit Transponder und codiertem Signal.



ZWEI AIRBAGS UND JEDE MENGE ANDERE IDEEN FÜR MEHR SICHERHEIT.



Innerhalb von nur 15 Millisekunden nach ...



... Eintritt einer Verzögerung entscheidet ...



... die Elektronik, ob ausgelöst werden muß.



Mit dem Airbag setzt gleichzeitig das Aktivgurt-System ein:



Die Gurtschloßstraffer halten Sie fest, und ...



... Sitzrampen verhindern das Wegtauchen unter den Gurten.



Eine intelligente Elektronik entscheidet in Millisekunden über die Aktivierung der Airbags.

Wir möchten, daß Sie in Ihrem neuen Astra möglichst sorgenfrei fahren. Und daher geben wir Ihnen alle denkbaren passiven Sicherheitskomponenten mit auf den Weg. Für diese konsequente Opel Sicherheit gibt es großartige



Beweise: Der **Opel Full Size Airbag** ist fast doppelt so groß wie der „Euro-Airbag“. Das sind 67 Liter Sicherheit für den Fahrer. Der Beifahrer-Airbag arbeitet mit 120 Litern. Er ist übrigens so eingebaut, daß das Handschuhfach erhalten bleibt. Beide Airbags zusammen decken die Instrumententafel fast vollständig ab, und beide sind im neuen Astra natürlich serienmäßig.



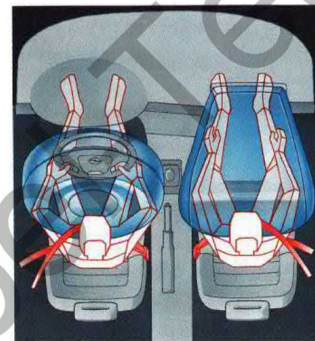
Diese Sicherheitskomponenten werden durch das **Astra-Aktivgurt-System** noch ergänzt. Es besteht aus der idealen Kombination von höhenstellbaren Sicherheitsgurten und Sitzrampen vorn und hinten sowie aus Gurtschloßstraffern an den Vordersitzen.

Das System wirkt nach dem Prinzip der Gleichzeitigkeit: Bei einem

Frontalaufprall strafft es blitzschnell den Becken- und Schultergurt. Damit wird die Gefahr eines Kopfaufpralls nach vorn erheblich reduziert. Das Wegtauchen unter dem Beckengurt wird durch die integrierten Sitzrampen unterbunden.

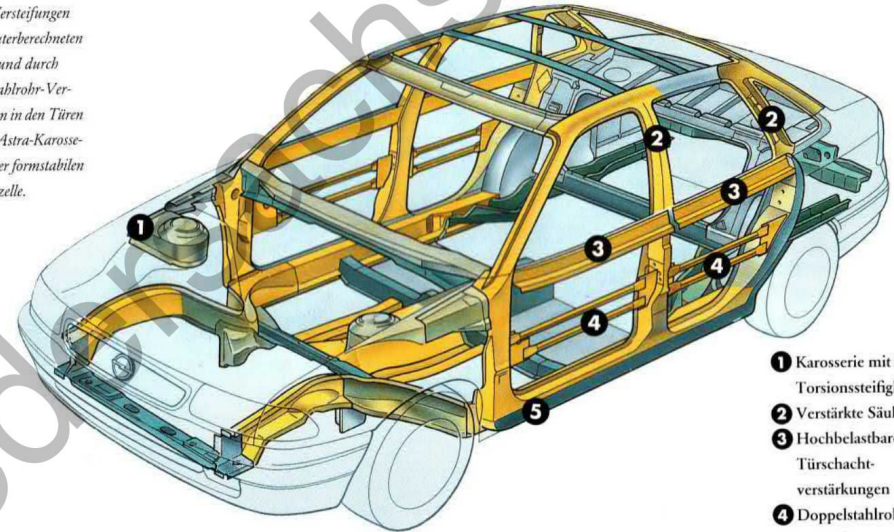


Ein Höchstmaß an passiver Sicherheit bietet das **Astra-Rundumschutz-System** mit computerberechneten, energieabsorbierenden Aufprallzonen vorn und hinten. Doppelstahlrohr-Verstärkungen in den Türen wirken bei einem Seitenaufprall



Mit zusammen 187 Liter Volumen decken die beiden Opel Full Size Airbags die ganze Instrumententafel ab. Das ist serienmäßige Sicherheit für Fahrer und Beifahrer.

Durch Verstärkungen an computerberechneten Punkten und durch Doppelstahlrohr-Verstärkungen in den Türen wird die Astra-Karosserie zu einer formstabilen Fahrgastzelle.



- 1 Karosserie mit hoher Torsionssteifigkeit
- 2 Verstärkte Säulen
- 3 Hochbelastbare Türschachtverstärkungen
- 4 Doppelstahlrohr-Verstärkungen in den Türen
- 5 Verstärkte Seitenschweller

wie Leitplanken. Zusätzliche Verstärkungen geben den neuen Astra noch mehr Torsionssteifigkeit.

Wer Astra fährt, hat zuverlässige Beschützer:

- Opel Full Size Airbag für Fahrer und Beifahrer
- höhenstellbare Sicherheitsgurte vorn und hinten
- Gurtschloßstraffer vorn
- Sitzrampen gegen das Wegtauchen unter dem Gurt
- verwindungssteife Fahrgastzelle
- computerberechnete Aufprallzonen vorn und hinten
- Doppelstahlrohr-Verstärkungen in den Türen



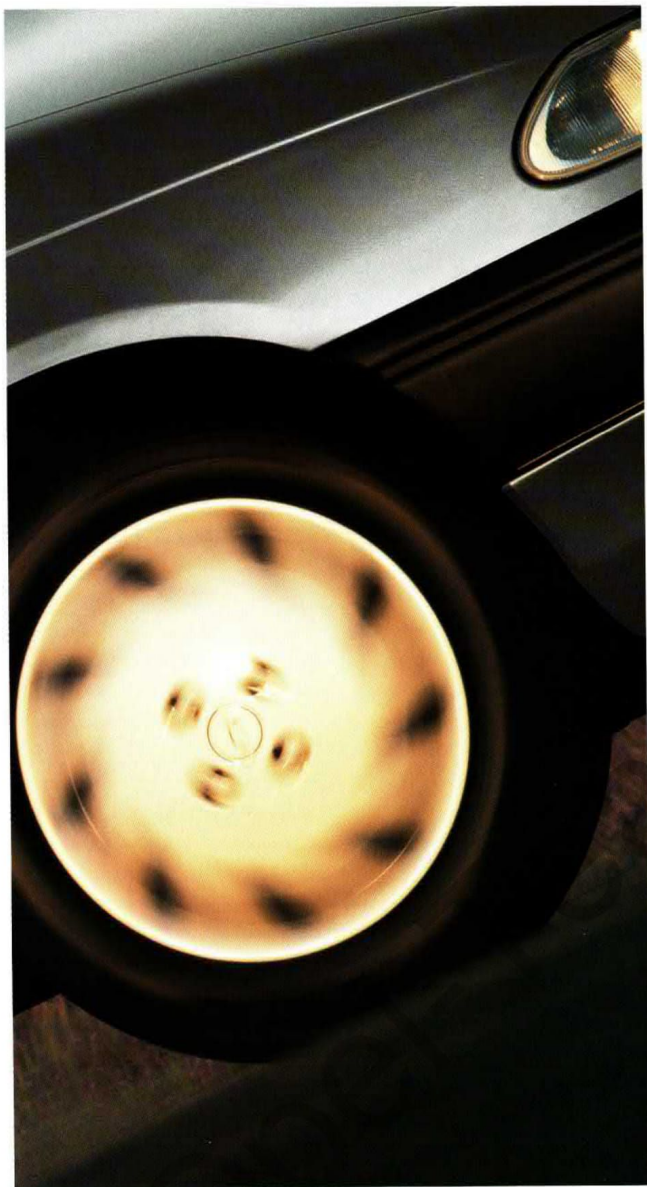
Alle neuen Astra haben serienmäßig einen asphärischen Außenspiegel auf der Fahrerseite. Er sorgt beim Überholen für sicheren Blick nach hinten.

Diese vielen Astra-Sicherheitskomponenten sollten Sie beim Autokauf immer im Kopf haben, damit Sie keine Kompromisse eingehen. Unser Sicherheitsdenken bei der Konstruktion unserer Fahrzeuge ist so ausgeprägt wie Ihres beim Autofahren. Denn wir möchten dasselbe wie Sie: entspannt fahren und gut ankommen. Deshalb ist es so beruhigend, in den neuen Astra einzusteigen.

MEHR FAHRVERGNÜGEN DURCH AKTIVE SICHERHEIT. DER NEUE ASTRA.



Härter als der Straßen-Alltag: das Prüffeld, auf dem Astra auf Ausdauer und Zuverlässigkeit getestet werden.



Präzisionslenkung für Kurvensicherheit und Spurgenaugigkeit.



Diagonales Zweikreisbremsystem mit Bremskraftverstärker und Bremskraftregler. Scheibenbremsen vorn, selbstnachstellende Trommelbremsen hinten.

Die neuen Astra bieten viel Dynamik für großes Fahrvergnügen. Daher ist die aktive Sicherheit bei Opel ein Forschungsgebiet, bei dem sich alles um den Fahrer dreht. Denn er ist für sich, die Insassen und andere Verkehrsteilnehmer verantwortlich, und dabei unterstützen wir ihn aktiv mit entlastenden Sicherheitskomponenten.

Der neue Astra bietet Sicherheitsreserven, die auf der Kombination perfekt aufeinander abgestimmter High-Tech-Elemente beruhen. Sie geben Ihnen die Gelassenheit beim Fahren, und sie sind aktiv einsatzbereit, wenn es die Situation erfordert.

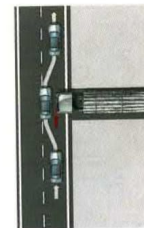
Das Fahrwerk des neuen Astra gehört zu den besten, denn es ist noch optimaler auf die Motordynamik abgestimmt. Durch den Einsatz von Gasdruck-Stoßdämpfern und -Federbeinen werden die Fahreigenschaften aller neuen Astra noch verbessert. Meßbare Vorteile erzielte man im Federungs-, Dämpfungs- und im Abrollkomfort sowie im mechanischen und akustischen Schluckvermögen.

Konkretes Fazit: Die Gasdruck-Dämpfung führt zu besserem Fahrverhalten bei welliger Fahrbahn und zu größerer Bodenhaftung der Räder. Auch die Unterbauvibration wurde minimiert. Im neuen Astra herrscht ganz einfach mehr Ruhe, und das kommt natürlich der Fahrfreude zugute.

Mit der präzise arbeitenden Servolenkung, die ab den 1.6-Motoren serienmäßig ist, haben Sie Ihren Astra sicher im Griff.

Aktiv fahren heißt, auch bei Nässe, Schnee, Eis und in kritischen Situationen kontrolliert bremsen und zum Stehen kommen. Dafür sorgt das ABS, mit dem Sie auf Wunsch die aktive Sicherheit noch steigern können. Das ABS verhindert bei Vollbremsung das Blockieren der Räder, so daß das Fahrzeug lenkbar bleibt.

Bei diesen Opel Ideen zur passiven und aktiven Sicherheit verstehen Sie sicher sofort, warum der Astra eines der sichersten Autos auf unseren Straßen ist. Warum sollten Sie sich also mit weniger Sicherheit zufriedengeben?



Mit ABS werden kritische Situationen sicherer beherrscht. (Auf Wunsch, gegen Mehrpreis.)



Sicherheitsfahrwerk mit Gasdruck-Stoßdämpfern und -Federbeinen.

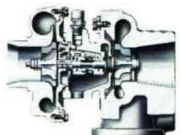
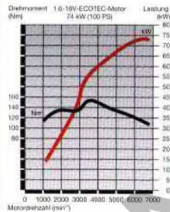
INTELLIGENTE AUTOS HABEN AUCH INTELLIGENTE MOTOREN.



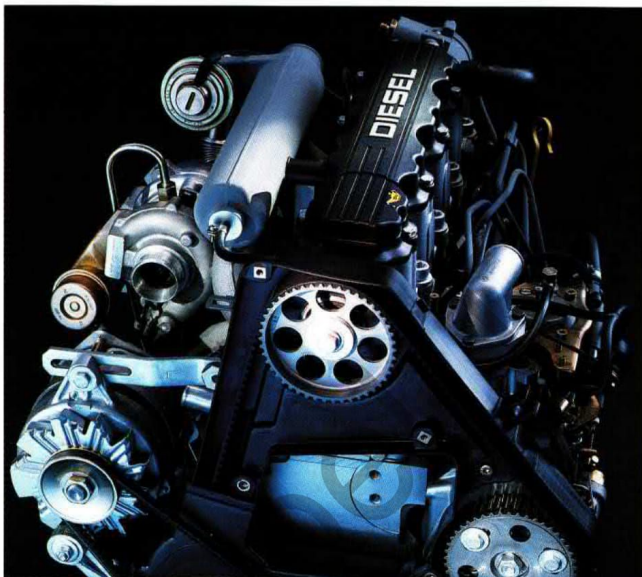
Optimierte Verbrennung: Gemischaufbereitung durch vier Ventile. Kurze Flammwege und effektivere Verbrennung durch zentral platzierte Zündkerze.



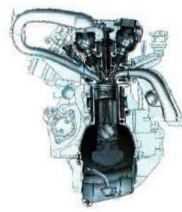
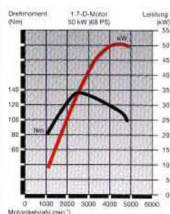
Elastisch. Dynamisch. Durchzugsstark. Wirtschaftlich. Das intelligente Astra-1.6-ECOTEC-Triebwerk mit 16 Ventilen und zwei oberliegenden Nockenwellen. Das ist Kraft mit viel Fahrspaß.



Durch den neuen „Softturbo“ ist beim Beschleunigen des Astra 1.7 D kein „Turboloch“ mehr zu spüren.



Neue Diesel braucht die Umwelt. Dieser geschmeidige 1.7 D mit „Softturbo“ ist sauberer, leiser, sparsamer, ausdauernder.



4-Ventil-Technik, Anpassung an die Kraftstoffqualität, elektronisch geregelte Abgasrückführung.



Turbolader bewirken eine bessere Verbrennung und tragen so auch zur Abgasreduzierung bei.

Opel Triebwerke müssen ganz besondere Bedingungen erfüllen, bevor sie zum Einsatz kommen. Denn das Vergnügen, das sie beim Fahren machen, soll möglichst wenig auf Kosten der Umwelt gehen. Sie müssen ihre Leistungen mit optimalem Drehmoment, niedrigen Verbrauchswerten, geringem Schadstoffausstoß und hoher Wirtschaftlichkeit bringen.

Mit so leistungsfähigen, begabten Motoren fahren Sie jetzt sparsamer und die Umwelt besser. Denn für die neuen Astra gibt es gleich zwei neue 16-Ventil-Triebwerke aus der neuen ECOTEC-Motorengeneration von Opel. Sie sind emissionsreduziert, leiser, sauberer und wirtschaftlicher.

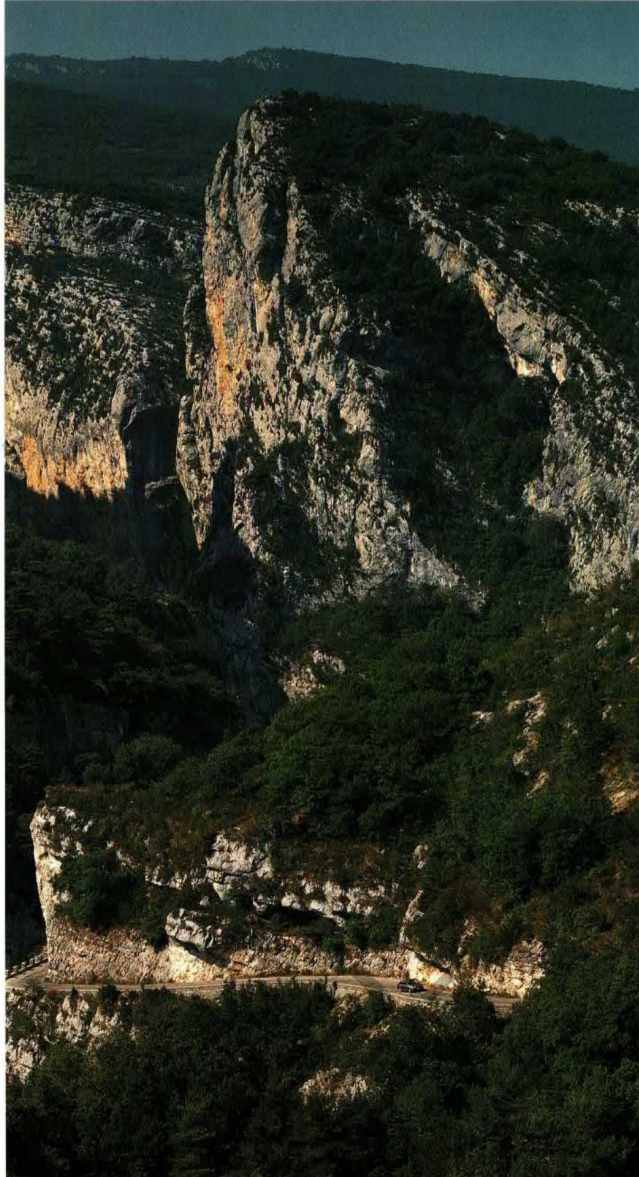
Nehmen Sie zum Beispiel diese Ingenieursleistung: den neuen 1.6-16V-ECOTEC-Motor mit 74 kW (100 PS) mit Konstruktionsmerkmalen, die in dieser Summe einzigartig sind:

- 16 Ventile
- zwei oberliegende Nockenwellen
- sequentielle Einspritzung
- Direktzündung
- Die saubere und effiziente Verbrennung bewirkt die automatische Klopfregelung. Das System stellt sich auf unterschiedliche Kraftstoffqualitäten selbst ein
- Die elektronisch gesteuerte Abgasrückführung reduziert Verbrauch und Schadstoffausstoß
- Frischlufteinblasung
- Die Vierventiltechnik mit zentral platzierter Zündkerze optimiert die Gemischaufbereitung. Die Kerzen-

position bewirkt durch kurze Flammwege eine effektivere Verbrennung

In einem so umweltfreundlichen Motorenprogramm darf ein moderner Diesel nicht fehlen. Hier ist der neue 1.7 D mit 50 kW (68 PS). Dieser Turbodiesel ist als „Softturbo“ ausgelegt. Mit seinem Verbrauch von nur 5,9 l/100 km im Euromix nach DIN 80/1268 EWG ist er besonders wirtschaftlich, und er erfüllt bereits heute die EG-Norm 96.

UND WAS HAT DIE UMWELT VOM ASTRA-VERGNÜGEN?



Die neuen Astra machen nicht nur ihren Besitzern viel Freude, sondern nehmen auch Rücksicht auf die Umwelt.

Denn Opel engagiert sich traditionell für mehr Umweltverträglichkeit. In der Triebwerkstechnik wie in allen anderen Bereichen der Automobilherstellung forschen wir aktiv nach Entlastungsmöglichkeiten für die Umwelt. Dabei entsteht diese eindrucksvolle Erfolgsliste.

UMWELTFREUNDLICHE TECHNOLOGIEN.

- Geregelter Drei-Wege-Katalysator serienmäßig in allen Modellen mit Benzinmotor.
- Innovative Motorentechnik: optimales Drehmoment, niedriger Kraftstoffverbrauch. Reduzierung der Schadstoffemission durch die ECOTEC-Motorengeneration.
- Wirtschaftliche Opel Automatik mit 4 Stufen und 3 Fahrprogrammen.

MINIMIERUNG UMWELTBELASTENDER MATERIALIEN IN DER PRODUKTION.

- Opel Wasserlack-Technologie: Reduzierung des Lösemittelgehaltes auf 5 % bei Grundlacken und auf 12 % bei Metallic-Basislacken.
- Reduzierung des Cadmiumgehaltes in allen Bauteilen auf ein Minimum.
- Bei Opel werden nur FCKW-freie Treib- bzw. Kältemittel eingesetzt.
- In Brems- und Kupplungsbelägen, in Motor- und Auspuffdichtungen ist kein Asbest.

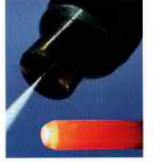
KONSEQUENTE RECYCLINGSTRATEGIE.

- Alle Verkleidungsteile sind aus recycelfähigem Material gefertigt.
- Reduzierung der Materialvielfalt, um das Sortieren für die Wiederverwendung zu erleichtern.
- Durch Kennzeichnung fast aller Kunststoffteile mit international gültigen Materialcodes schaffen wir die Voraussetzung für sortenreine Wiederaufbereitung.

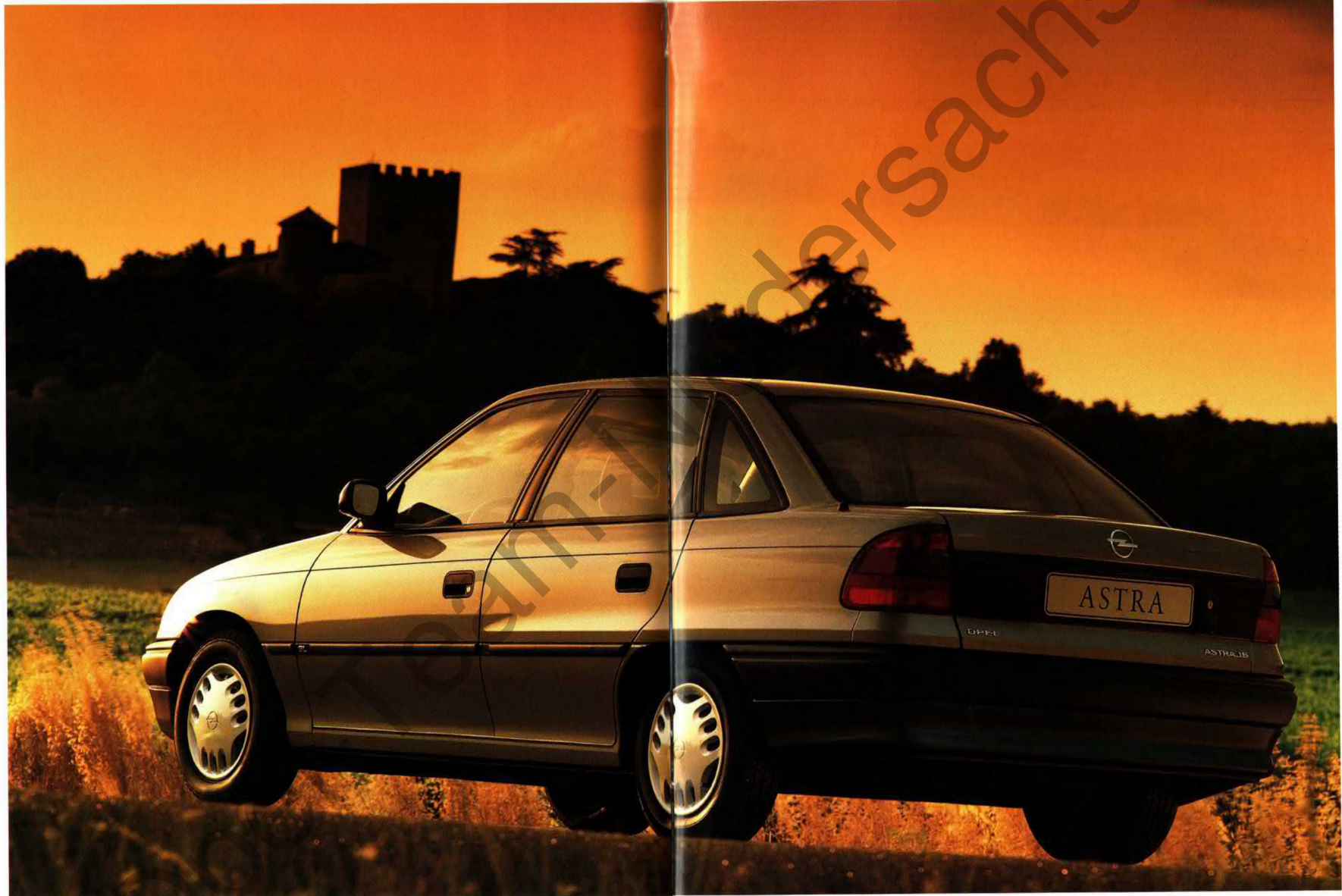
ZUKUNFTSAUFGABE „VERKEHRSMANAGEMENT“.

Wichtige Umweltinitiativen gehen weit über den Fahrzeugbau hinaus. Opel Ingenieure arbeiten an der Entwicklung und Realisierung von modernen Kommunikations- und Leitsystemen, damit der Straßenverkehr umweltverträglicher und sicherer wird.

Und damit Autofahren noch lange Spaß macht.



DAS AUTO, AUF DAS SIE STOLZ SIND.
DER NEUE ASTRA GL.

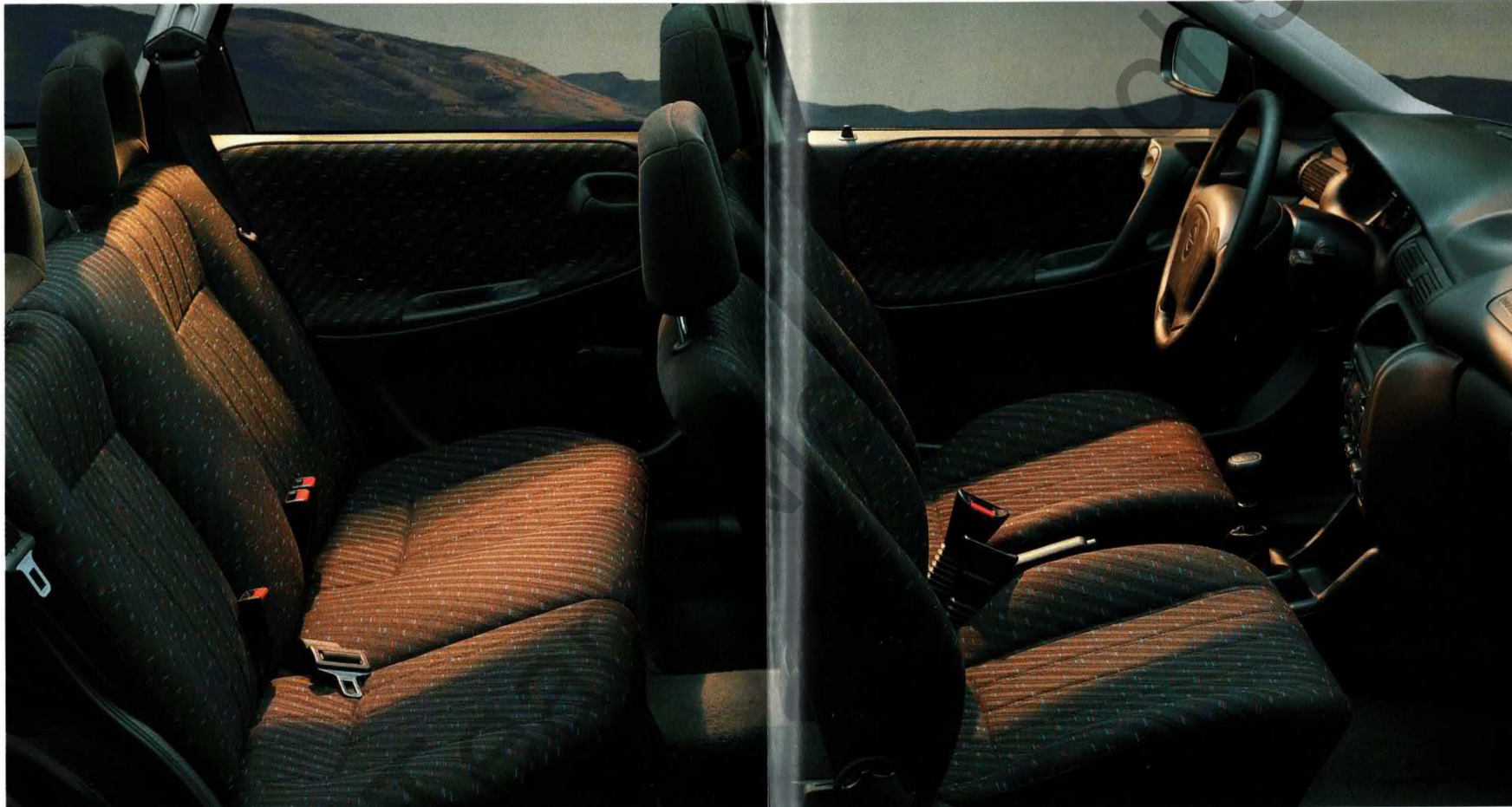


Der 4-türige Astra GL, familienfreundlich im Preis und komplett ausgestattet. Mit all der Sicherheit, Zuverlässigkeit, Komfort, Großzügigkeit, Geräumigkeit und intelligenten Technik, die Astra-Fahren zu einem täglichen Vergnügen macht.

DAS FAHRVERGNÜGEN IST KOMPLETT.



Für guten Klang im Limousinengroßraum sorgt auf Wunsch, gegen Mehrpreis, das Blaupunkt Autoradio-System SC 202 mit Triple-Info-Display.



5-Gang-Schaltgetriebe serienmäßig.

Kopfstützen hinten Sonderausstattung.

Bei dieser komplett ausgestatteten GL Limousine fehlt Ihnen nichts zu Ihrem Astra-Vergnügen. Mit neuen Stoffen und frischen Farben erleben Sie eine angenehme Innenraumharmonie.

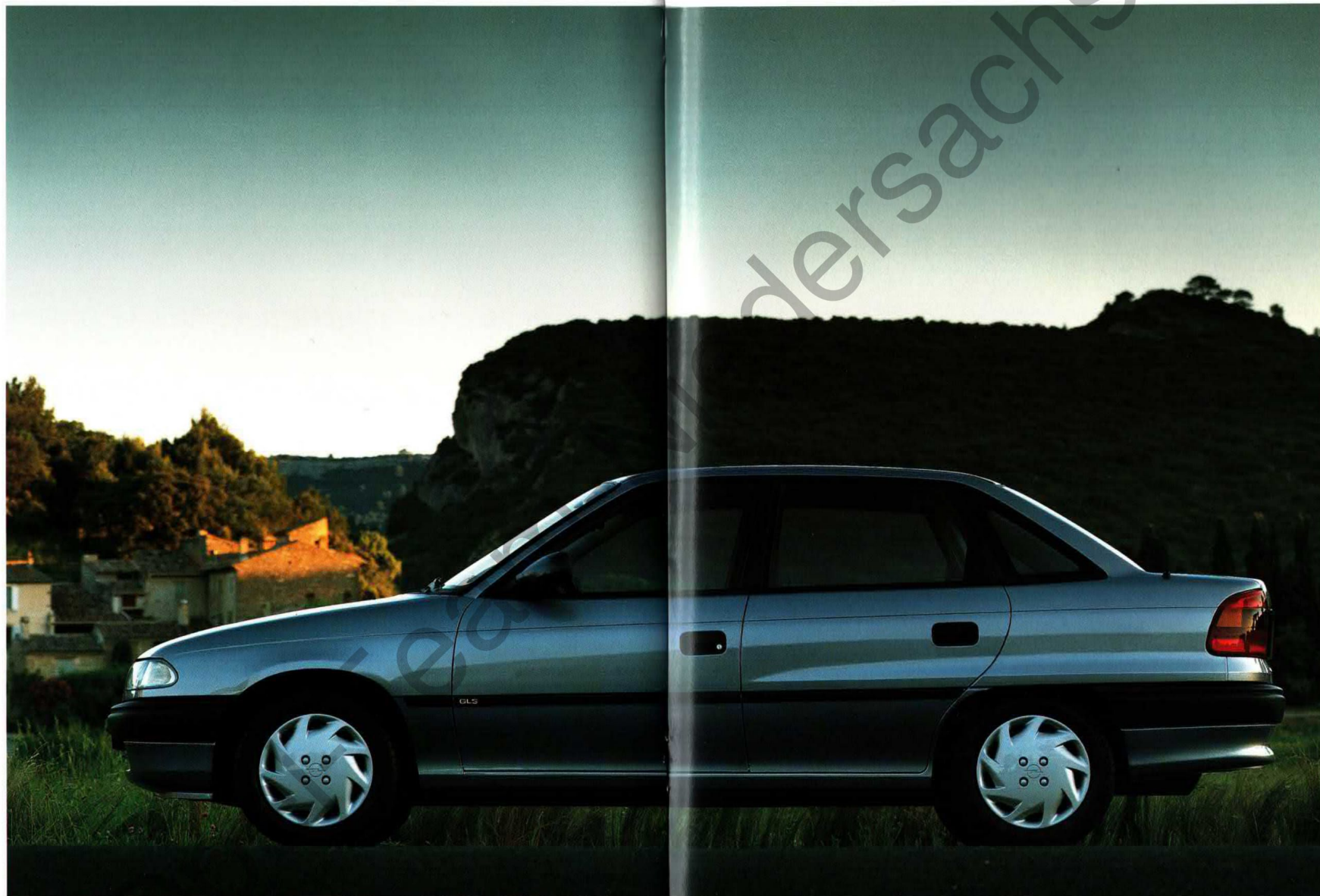
Das große Raumangebot, die hochwertige Verarbeitung, der hohe

Fahrkomfort, die innovative Technik und die Opel Sicherheit sind so selbstverständlich wie diese reichhaltige Serienausstattung:

- 1.4-Motor, 44 kW (60 PS), mit elektronischer Benzineinspritzung

- Opel Full Size Airbag für Fahrer und Beifahrer
- Astra-Aktivgurt-System
- Astra-Rundumschutz-System
- Astra-Reinluft-Filter-System
- Servolenkung
- 5-Gang-Schaltgetriebe
- Rücksitz, asymmetrisch geteilt, umklappbar
- Quarzuhr
- 2 Außenspiegel, von innen einstellbar
- asphärisch geformter Außenspiegel auf Fahrerseite

VOLLKOMMEN IN KOMFORT UND ELEGANZ.
DER NEUE ASTRA GLS.

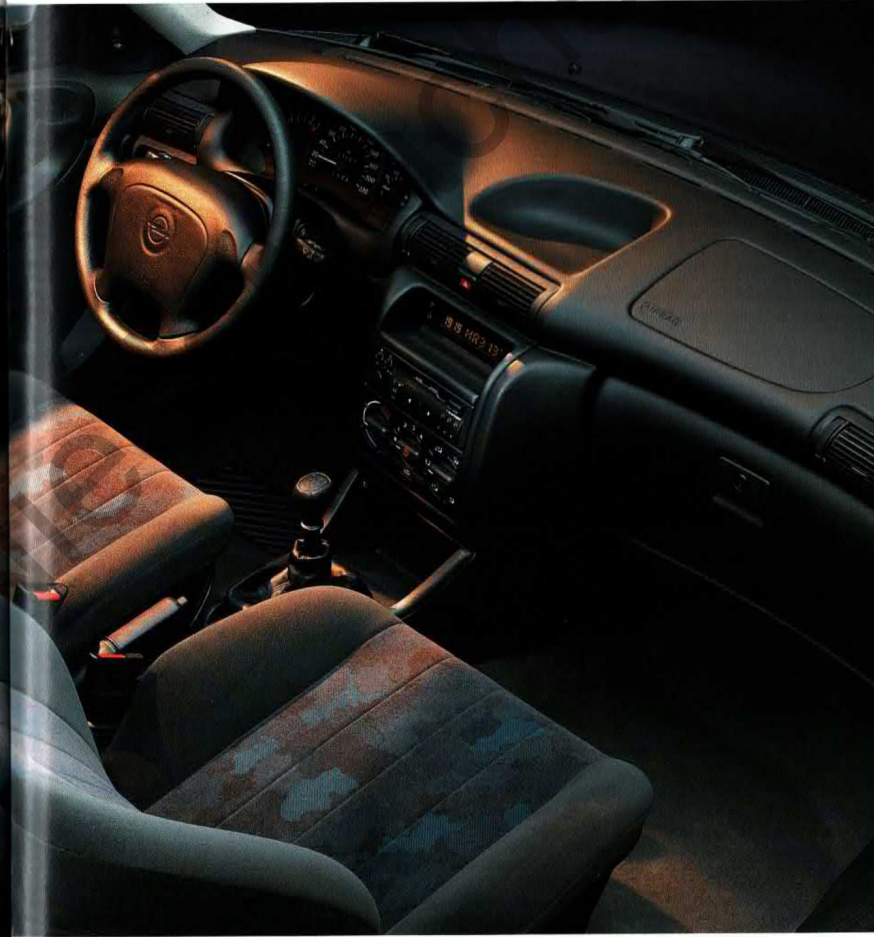
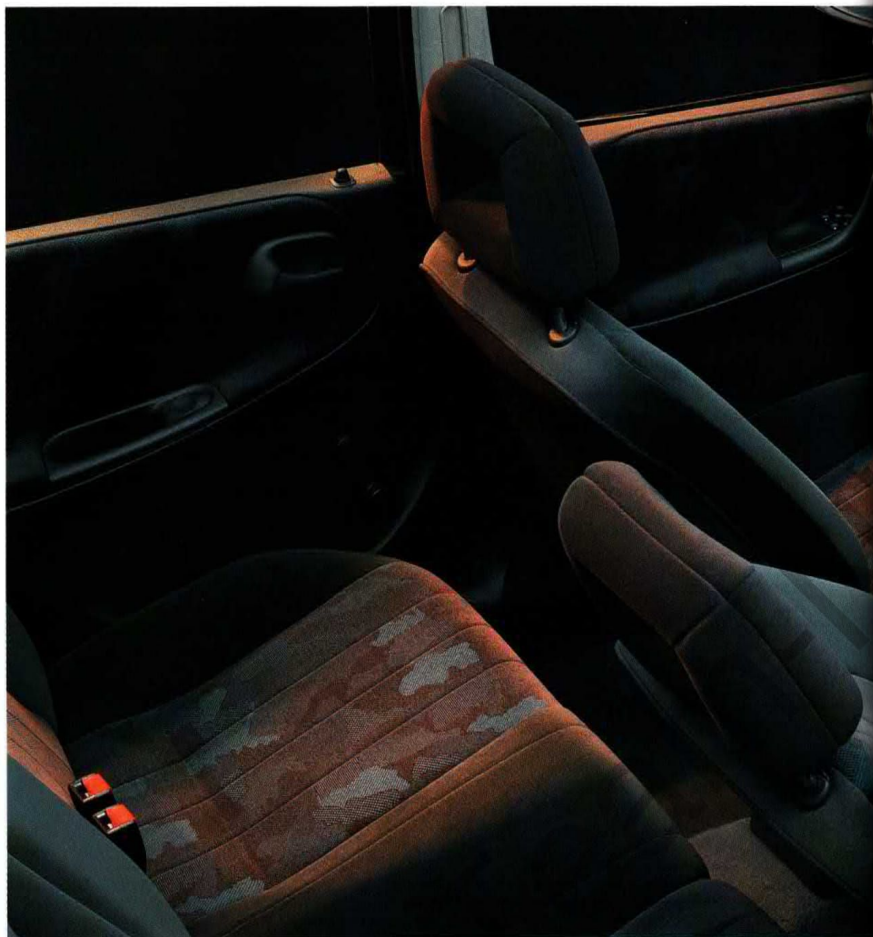


*Der neue Astra GLS.
Ein repräsentativer
Wagen mit fünf Türen,
reichhaltiger Serienaus-
stattung. Mit viel Raum
für alle und viel Platz
für Ihr Reisegepäck.*

DAS AUTO, DAS SIE SICH SCHON LANGE
GEWÜNSCHT HABEN.



Komfortsitz in anatomischer Idealform für ermüdungsfreie Beckenabstützung und festen Seitenhalt.



Auf Wunsch, gegen Mehrpreis: Multi-Info-Display, das als umfassende Informationszentrale dient.

Elektrische Fensterheber und Radio Sonderausstattung.

Ihre Klasse und ihren hohen Komfort sieht man der 4türigen Astra GLS Limousine schon von außen an. Ihr Styling und ihr Innenraumdesign bilden eine harmonische und stilvolle Einheit zum Wohlfühlen. Die Perfektion und Verarbeitungsqualität aller

Fahrzeugkomponenten machen Ihren Astra hochwertig. Kein Wunder bei dieser langen Liste an serienmäßiger Ausstattung zuzüglich zur GL-Ausstattung:

- Drehzahlmesser
- Rücksitz, asymmetrisch geteilt, um-

- klappbar, mit Durchlademöglichkeit durch ausklappbare Mittelarmlehne
- 2 Außenspiegel, von innen einstellbar
- Wärmeschutzverglasung, grün getönt
- Zentralverriegelung einschließlich Heckraumklappe und Tankdeckel

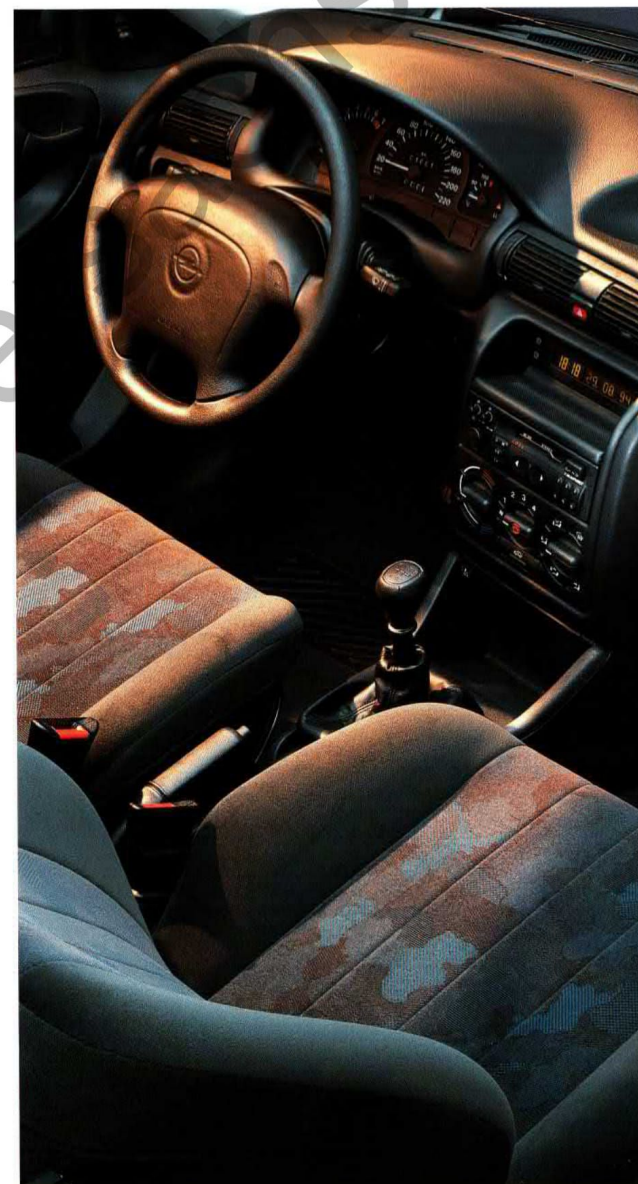
- mit Diebstahlsicherung und abschließbarem Handschuhfach.
- Fußraumheizkanäle im Fond
- SitzhöhenEinstellung Fahrersitz
- Stoßfänger, partiell in Wagenfarbe lackiert
- Nebelscheinwerfer vorn

AUSSTATTUNGEN.



	GL	GLS
Technik		
Opel Full Size Airbag für Fahrer und Beifahrer	●	●
Servolenkung	●	●
Zentralverriegelung und Tankdeckel mit Diebstahlsicherung, inklusive abschließbarem Handschuhfach	○	●
Innenausstattung		
Aktivgurt-System: höhenstellbare Automatikgurte, vorn und hinten, 1 Beckengurt hinten, Gurtschloß-straffer vorn, Sitzrampen	●	●
Beleuchtung für Handschuhfach und Kofferraum	●	●
Beleuchtung: zusätzliche Fond-Innenraumleuchten mit Türkontakten	-	●
Drehzahlmesser mit Warnanzeige für Benzinreserve (serienmäßig bei 1.7-TD-Motor)	○	●
Fußraumheizkanäle im Fond	-	●
Kopfstützen: einstellbare Rahmenkopfstützen vorn	●	●
Quarzuhr	●	●
Reinluft-Filter-System, Reinluftfilter und Umluftschaltung	●	●
Rücksitz, asymmetrisch geteilt, umklappbar, bei GLS Mittelarmlehne hinten ausklappbar, mit Durchlademöglichkeit	●	●
Sitzhöhenstellung, Fahrerseite	○	●
Wärmeschutzverglasung, grün getönt	○	●
Zigarettenanzünder	●	●
Außenausstattung		
Außenspiegel für Fahrerseite asphärisch geformt	●	●
Außenspiegel für Fahrer- und Beifahrerseite von innen einstellbar	●	●
Nebelleuchten vorn	○	●
Stoßfänger teilweise in Wagenfarbe lackiert	-	●
Audiosystem		
Radio SC 202, Blaupunkt, 20 Watt, UKW, MW, Klangregler, Stereo-Cassetten-Radiogerät mit Triple-Info-Display für Uhrzeit-, Datumsanzeige bzw. Radiofrequenz und Temperatur, mit schnellem Vor-/Rücklauf-Cassette, Balanceregler, Verkehrsfunksystem, Überblendregler, Digitalanzeige, Sendersuchlauf in zwei Richtungen, Stationstasten, 6 Lautsprechern, Diebstahlcodierung, Autostore, Stabantenne im Heck	○	●
Triple-Info-Display: Zeit-, Datums-, Radio- sowie Temperatur-Anzeige	- ¹	- ¹

● = Serienausstattung ○ = Sonderausstattung - = nicht lieferbar
¹ Nur in Verbindung mit werkseitigem Radio



SONDERAUSSTATTUNGEN, DIE IHRE ASTRA LIMOUSINE NOCH REPRÄSENTATIVER MACHEN.



Obwohl die neuen Astra schon ab Werk fürs große Fahrvergnügen besonders reich ausgestattet sind, haben wir uns mit einem umfangreichen Programm auf alle Sonderwünsche eingestellt.

Damit können Sie den Astra Ihrer Wahl nach Belieben ausbauen, aufwerten und noch individueller gestalten.



Elektronisch gesteuerte Opel 4-Gang-Automatik mit drei Fahrprogrammen.

Zentralverriegelung mit Diebstahlsicherung und abschließbarem Handschuhfach. Verriegelt Türen, Tankdeckel und Kofferraum.



Stereo-Cassetten-Radio SC 303.



Stereo-Radio mit CD-Player CD 300.

Kopfstützen hinten für zusätzliche Sicherheit Ihrer Fahrgäste.



Schiebe-/Hebedach. Getöntes Glaskurbeldach mit eingebauter Blende und Entlüftungsstellung.

Elektronische Wegfahrsperre (nicht bei Dieselmotoren) mit codiertem Signal im Zündschlüssel.



Stellen Sie Ihren Astra auf sportliche Leichtmetallräder.

Verschiedene Cassetten-Radios, auch mit CD-Player, sorgen für den guten Ton im Astra. (Abb. mit Radio SC 202.)



FCKW-freie Klimaanlage, mit der man sich im neuen Astra zu jeder Jahreszeit wohl fühlt.

MEHR ASTRA-VERGNÜGEN MIT ZUBEHÖR NACH MASS.



Grundlage für das vielseitige und sichere Dachträger-System ist der Basisträger, auf den sich verschiedene Spezialträger montieren lassen, wie z.B. dieser Fahrradträger. Seine Handhabung ist einfach: Das Fahrrad wird bereits am Boden auf den Fahrradträger montiert und erst dann auf dem Basisträger befestigt.

Wer mit seinem Astra auf Reisen geht, will natürlich alles mitnehmen, was seine Familie unterwegs oder am Ziel zu Sport, Spiel und fürs Vergnügen braucht. Für jeden Zweck bietet Opel die Zusatzausrüstung, die perfekt auf Ihren Astra zugeschnitten ist.

Hier sind einige Beispiele aus dem speziellen Opel Zubehör-Katalog, den Ihr freundlicher Opel Händler gratis für Sie bereithält.



Jede Menge Extraraum auf dem Dach: Die vielseitige und windschnittige Opel Sport-Box kann schnell und einfach auf dem Basisträger montiert werden.



Zum Basisträger gibt es auch einen speziellen Surfboardträger mit Masthalter. Zwei Gurte mit Schnellverschlüssen sorgen für die richtige Lage, den festen Sitz und die schnelle Montage.

Mit dem abschließbaren Skiträger lassen sich sechs Paar Ski samt Skistöcken transportieren. Außerdem ist noch Platz für zwei Snowboards.



Der modulare Opel Kindersitz bietet optimale Sicherheit für Kinder von 9 bis 25 kg. Die Sitzschale kann nach dem Entfernen der Rückenlehne zusätzlich für Kinder bis zu 12 Jahren (25-36 kg) genutzt werden.



Dieses Markenzeichen steht für Top-Produkte, mit denen Sie Ihrem Astra Ihre ganz persönliche Note im Hinblick auf ein besonderes Fahrzeugstyling und Fahrkomfort geben können. Die hochwertigen ii-Produkte wurden speziell für den neuen Astra entwickelt. Sie passen sich harmonisch seinem Design an.



Attraktiver ii-Lenkradkranz aus Holz und Leder für das seriennmäßige Opel Full-Size-Airbag-Lenkrad. Funktionale Eleganz, geprüfte Sicherheit.



Formschönes Leichtmetallrad im Sofistern-Design. Die tiefe Einpressung rundet das dynamische Styling ab.

ASTRA-TECHNIK VON A BIS Z.



ABS

Elektronisch geregeltes Anti-Blockier-System. Verhindert das Blockieren der Räder, das Fahrzeug bleibt auch bei Vollbremsung lenkbar.

AGR

Elektronisch gesteuerte Abgasrückführung. Je nach Betriebszustand werden bis zu 15% der Abgase ein zweites Mal der Verbrennung zugeführt. Durch AGR werden Kraftstoffverbrauch und Schadstoffausstoß gesenkt.

AIR

Air Injection Reactor. Beim Kaltstart wird durch ein elektrisches Gebläse Frischluft in den Bereich der Auslassventile befördert. Dadurch werden überschüssige Kohlenwasserstoff-Anteile verbrannt. Außerdem erhöht AIR sofort die Temperatur der Abgase, so daß der Katalysator schneller wirksam wird.

AKTIVGURT-SYSTEM

Bestandteil des Astra-Sicherheits-Systems zum Insassenschutz: höhenstellbare Automatikgurte mit Gurtstraffern vorn und höhenstellbare Automatikgurte im Fond.

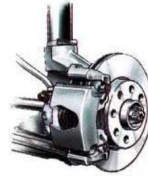
AUTOMATIKGETRIEBE

Das elektronisch geregelte Automatikgetriebe des Astra (Sonderausstattung mit 1.6-Motor) verfügt über 4 Fahrstufen und 3 Fahrprogramme: Economy, Sport und Winterprogramm. Damit läßt sich eine besonders wirtschaftliche oder eine besonders sportliche Fahrweise wählen, außerdem ein spezielles Anfahrverhalten im Winter.

CRASH-SENSOREN

Der Astra verfügt über mehrere Crash-

Sensoren, die im Falle einer Kollision wichtige Sicherheitsaufgaben haben: den Sensor zum Auslösen des Airbag-Systems, Sensoren in den Gurtstraffern und einen separaten Sensor, der die Zentralverriegelung öffnet.



DIEBSTAHLOWARNANLAGE

Überwachung des Fahrzeugs über Ultraschallsensoren im Innenraum und Kontakte in allen Türen, Motorhaube, Kofferraum und Radio. Aktiviert bei unberechtigtem Zugriff die elektronische Wegfahrsperrung sowie akustischen und optischen Alarm.

ECOTEC-MOTOREN

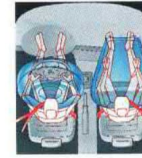
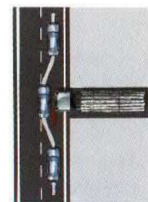
Neue Generation besonders sparsamer und schadstoffarmer Opel Triebwerke. Technische Merkmale: 4-Ventil-Technik, Anpassung an die Kraftstoffqualität, elektronisch geregelte Abgasrückführung → AGR und → AIR-Frischlufteinblasung.

EINKLEMMSCHUTZ

Sicherheitselektronik an allen elektrisch betätigten Fenstern des Astra. Erkennt selbständig Hindernisse beim Schließen und schützt vor Verletzungsgefahr bei unsachgemäßer Bedienung, z.B. durch spielende Kinder.

ELEKTRONISCHES MOTORMANAGEMENT

Alle Astra-Benzinmotoren verfügen über ein elektronisches Motormanagement, das alle Motorfunktionen mit äußerster Präzision steuert. Hohe Leistungsausbeute, niedriger Verbrauch und optimale Funktion des Katalysators sind nur mit dieser Technik erzielbar.



FULL SIZE AIRBAG

Der Opel Full Size Airbag hat mit 67 l (Fahrerseite) bzw. 120 l (Beifahrerseite) ein besonders großes Volumen. Zusammen decken beide Airbags die Instrumententafel vollständig ab.

GASDRUCK-STOSSDÄMPFER

Alle Astra sind serienmäßig mit Gasdruck-Stoßdämpfern ausgerüstet. Neben Vorteilen in der aktiven Sicherheit bieten diese vor allen Dingen einen besseren Fahrkomfort.

LADELUFTKÜHLUNG

Wirksame Maßnahme zur Leistungssteigerung bei Turbo-Dieselmotoren. Die gekühlte Luft hat einen höheren Sauerstoffanteil und bewirkt dadurch eine effizientere Verbrennung.

LET

Low End Torque. Konstruktionsprinzip bei allen Opel Benzinmotoren. Hohes Drehmoment schon bei niedrigen Touren sorgt für gute Elastizität und ermöglicht zügiges Beschleunigen ohne Herunterschalten. LET-Motoren sind außerdem besonders benzinsparend.

REINLUFT-FILTER-SYSTEM

Belüftungssystem mit einem elektrostatisch aufgeladenen Feinfilter, der Staubteilchen und Mikropartikel, z.B. auch Pollen, aus der Außenluft fernhält. Bestandteil des Systems ist außerdem die Umluftschaltung, durch die – z.B. bei Geruchsbelästigung – Außenluft gänzlich ausgeschlossen werden kann.

RUNDUMSCHUTZ-SYSTEM

Passive Sicherheitstechnik am neuen Astra mit hochfester Fahrgastzelle, Stahlrohrverstärkungen in den Sei-

tenüren und computerberechneten Verformungszonen vorn und hinten.

TECH 1

Diagnosegerät der Opel Werkstätten, mit dem wichtige Funktionen schnell und kostengünstig überprüft werden können. Die meisten beim Astra eingesetzten elektronischen Systeme – z.B. Motorsteuerung, Fensterheber, Automatik, Zentralverriegelung, Airbag-System – sind eigendiagnosefähig und zeigen über Tech 1 auch Fehler an, die nur einmalig aufgetreten sind.

TRIPLE-INFO-DISPLAY

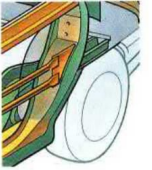
Display zur digitalen Anzeige von Uhrzeit, Datum bzw. Radiofrequenz und Außentemperatur.

TURBODIESEL

Turbolader dienen in Verbindung mit der → Ladeluftkühlung zur Leistungssteigerung bei den Astra-Dieselmotoren. Sie bewirken eine bessere Verbrennung und tragen so auch zur Abgasreduzierung bei.

WEGFAHRSPERRE, ELEKTRONISCH

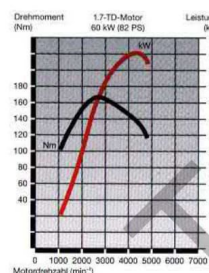
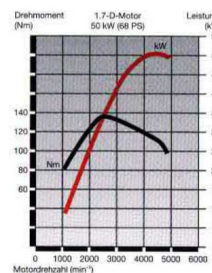
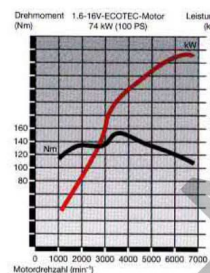
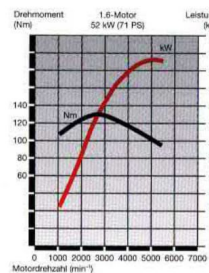
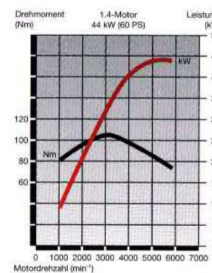
Die Opel Wegfahrsperrung schärft sich durch das Ausschalten der Zündung sofort und vollautomatisch. Durch einen Eingriff ins Motormanagement erfüllt die Opel Wegfahrsperrung der 3. Generation auch zukünftig die Anforderungen der Versicherer und ist absolut manipulationssicher. Die Deaktivierung erfolgt bei Annäherung des Schlüssels an das Zündschloß, ist vom Batteriestrom des Zündschlüssels unabhängig und erfordert keinen zusätzlichen Handgriff gegenüber einem Fahrzeug ohne Wegfahrsperrung.



TECHNISCHE DATEN. FAHRWERTE.



Motoren		1.4 Katalysator ²	1.6 Katalysator ^{2,4}	1.6 16V ECOTEC Katalysator ^{2,4}	1.7 D ¹ Softturbo ⁴ Katalysator ²	1.7 TD ^{1,4} Katalysator ²
Kraftstoff		Super bleifrei	Super bleifrei	Super bleifrei	Diesel	Diesel
Anzahl der Zylinder		4	4	4	4	4
Bohrung	in mm	77.6	79	79	82.5	79
Hub	in mm	73.4	81.5	81.5	79.5	86
Hubraum	in cm ³	1389	1598	1598	1700	1686
Max. Leistung	in kW (PS)	44 (60)	52 (71)	74 (100)	50 (68)	60 (82)
	bei min ⁻¹	5200	5000	6200	4500	4400
Drehmoment	in Nm	103	128	148	132	168
	bei min ⁻¹	2800	2800	3500	2400	2400
Verdichtung		9.4	10.0	10.5	22.0	22.0
GL		●	○	–	○	○
GLS		●	○	○	○	○



Motoren	1.4 Katalysator ²	1.6 Katalysator ^{2,4}	1.6 16V ECOTEC Katalysator ^{2,4}	1.7 D ¹ Softturbo ⁴ Katalysator ²	1.7 TD ^{1,4} Katalysator ²
Kraftstoff	Super bleifrei	Super bleifrei	Super bleifrei	Diesel	Diesel
Achsübersetzung					
5-Gang-Getriebe	4.18	3.74	3.55	3.74	3.57
Opel Automatik	–	3.64	–	–	–
Elektrische Ausrüstung					
Batteriespannung 12 V	12 V	12 V	12 V	12 V	–
Batteriekapazität 36 Ah	44 Ah	44 Ah	70 Ah	60 Ah	–
Drehstromlichtmaschine	55 A	70 A	70 A	70 A	70 A
Getriebe					
Serienmäßig:	5-Gang-Schaltgetriebe/5-Gang-Sportgetriebe bei GSI				
Gegen Mehrpreis:	elektronisch gesteuerte 4-Gang-Automatik mit 3 Fahrprogrammen (für 1.6)				
Kraftstoffverbrauch nach 80/1268 EWG in l/100 km					
5-Gang-Getriebe					
im Stadtverkehr	8.6	8.4	8.4	7.0	6.7
bei 90 km/h	5.1	4.7	5.3	4.5	4.6
bei 120 km/h	6.6	6.2	7.0	6.2	6.4
Euromix	6.8	6.4	6.9	5.9	5.9
Opel Automatik					
im Stadtverkehr	–	9.5	–	–	–
bei 90 km/h	–	5.8	–	–	–
bei 120 km/h	–	7.4	–	–	–
Euromix	–	7.6	–	–	–
Höchstgeschwindigkeit in km/h					
5-Gang-Getriebe	160	170	190	164	173
Opel Automatik	–	163	–	–	–
Beschleunigung von 0 auf 100 km/h in s					
5-Gang-Getriebe	16.0	14.0	11.5	16.0	13.5
Opel Automatik	–	17.0	–	–	–
Steigfähigkeit max. in %					
5-Gang-Getriebe	47	51	58.5	49.5	>60
Opel Automatik	–	59	–	–	–
Anhängelast in kg bei 12 % Prüfsteigung					
5-Gang-Getriebe					
gebremst	850	1000	1200	800	1000
ungebremst	500	500	500	500	500

¹ Besonders schadstoffarm
² Geregelter Katalysator
³ Spezieller Diesel-Katalysator
⁴ Dieser Motor erfüllt die Abgas-Emissionsvorschriften, die in der EG erst ab 1996 gelten werden

Alle Werte beziehen sich auf 4türige GL-Modelle mit serienmäßiger Ausstattung
 ● = Serie ○ = auf Wunsch, gegen Mehrpreis – = nicht lieferbar

MASSE UND GEWICHTE.



	Limousine 3türig
Wagenabmessungen in mm	
Länge	4239
Breite/Breite inkl. Außenspiegel	1696/1852
Höhe	1410
Gepäckrauminhalt in l	
Ohne vorgeklappte	
Rücksitze bis Abdeckung (ECIE-Meßmethode)	500
Mit vorgeklappten	
Rücksitzen bis unters Dach (ECIE-Meßmethode)	1200
Gewichte und Achslasten in kg (Grundmodell mit serienmäßigem Motor)	
Leergewicht	1005
Zulässiges Gesamtgewicht	1495
Zuladung	490
Zulässige Dachlast ¹	100

¹Unter Berücksichtigung des zulässigen Gesamtgewichts. Aus Sicherheitsgründen wird empfohlen, mit Dachlast nicht schneller als 100 km/h zu fahren.

	Limousine 3türig		
Füllmengen in l	Kraftstofftank	52	
Fahrgestell in mm	Radstand	2517	
	Spurweite vorn	1430	
	Spurweite hinten	1429	
Reifen- und Rädergrößen			
Limousine mit Basismotor	Astra GL	Stahlgürtelreifen: 175/70 R 13-82 T	Stahlräder: 5 1/2 J x 13
	Astra GLS	Stahlgürtelreifen: 175/65 R 14-82 T	Stahlräder: 5 1/2 J x 14

