

# ASTRA

## VEELZIJDIGE ACCESSOIRES

Een uitgebreid programma.

Het meest geliefde Opel-model is tevens het meest veelzijdige. De Hatchback, goed gemotoriseerd voor de sportieve rijder, de familie-auto in de traditionele Notchback uitvoering. Bovendien de Stationwagon voor de economische rijder, en de Cabrio voor diegene die in de zomer graag luchtig willen rijden. De variatiemogelijkheden voor de Astra kennen geen grenzen.

Wie in een zo bekend model rijdt, krijgt natuurlijk de neiging, zich te onderscheiden. Met het OPEL i LINE programma, op maat gemaakt voor alle Astra modellen, zijn vele individuele wensen te realiseren.

Het brede scala aan aërodynamische delen en lichtmetalen



Achtervleugel i 18 01 401,  
Achterbumper i 18 01 460 en  
Uitlaat nademper i 18 08 040.

velgen helpt mee het Astra uiterlijk te verfijnen, de luchtweerstand en de aandrijfkrachten te verbeteren. Stuurwielen en interieursets in een klassiek wortelhouten-look of een sportieve Carbon-look geven het interieur een heel persoonlijk tintje. Door uitgebreide tests, voor elk Astra model apart, bereikt elke wegliggingsset een grotere zekerheid en een sportieve uitstraling.

Astra Hatchback



Voorspoiler i 18 01 049,  
Dorpellijsten i 18 01 341



Voorbumper i 18 01 005,  
Mistlampen set i 18 01 010,  
Grill (tot 08/94) i 18 01 002 en dorpel-  
lijsten met deurbanden (tot 08/94) i 18 01 301/351.

Er zijn vele  
waardoor de keu  
Wordt het een c  
met voorbump  
en dorpellijste  
of wordt alle  
spoiler gemon  
bumper? Ve  
bu



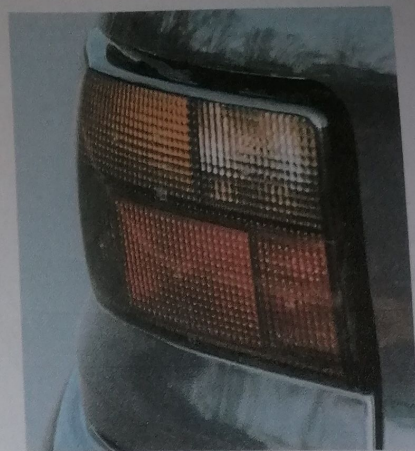
HUAWEI P30 lite  
TRIPLE CAMERA

DIRES

## Astra Hatchback.



harmonie met de carosserielijn van de Astra Hatchback ontstaat. Door de dorpellijsten wordt deze indruk nog extra benadrukt en de auto wordt optisch breder. In de kleur van de auto gespoten, geven deze aërodynamische OPEL i LINE accessoires uw Astra een sportief en opvallend uiterlijk. Achtervleugel en



Het onderscheid: Rookglas achterlichten i 18 12 010 zijn de blikvangers van een sportieve Astra.

uiterlijk  
stand en  
teren.  
in  
ook  
k geven  
nlijk  
voor  
t elke  
ker-  
ng.



Voorspoiler i 18 01 049,  
Dorpellijsten i 18 01 349/399.



Dakspoiler met geïntegreerd  
3e remlicht i 18 01 445.

Er zijn vele variaties mogelijk, waardoor de keuze moeilijk wordt. Wordt het een complete ombouw met voorbumper, achterbumper en dorpellijsten met deurplaten of wordt alleen een fraaie voorspoiler gemonteerd op de originele bumper? Voorspoiler en achterbumper zijn zo op elkaar afgestemd dat een perfecte



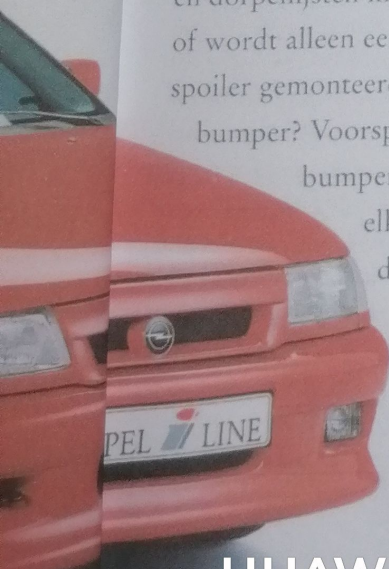
Achterplaten (tot 08/94) in rood/zwart  
i 18 17 004 of rood/geel i 18 17 005.

dakspoiler, met of zonder geïntegreerd derde remlicht, completeren het accessoire programma. Rookglas achterlichten en getinte achterplaten geven de sportieve Astra Hatchback de finishing touch.



Achterspoiler i 18 01 446  
en dakspoiler i 18 01 449 (tot 08/94) zijn een elegante verfraaiing van de Astra.

Voor een perfect gestileerde Astra is tenslotte een uitlaat nademper met dubbel rechthoekig eindstuk een „must”.



OPEL  LINE



HUAWEI P30 lite  
TRIPLE CAMERA

## Astra Notchback. Sportief en elegant.

De sedan versie van de Astra onderscheidt zich door elegantie en comfort. Wie gelooft dat daardoor geen sportieve accessoires gemonteerd kunnen worden, vergist zich. Juist de Astra Notchback veranderd door de bekende OPEL i LINE styling in een attractieve sedan, die het hart van een sportieve Astra rijder sneller doet slaan.

De OPEL i LINE grille in combinatie met de voorbumper of de voorspoiler zorgen niet alleen voor een verbeterde cw-waarde, maar ook voor een persoonlijk tintje. Dorpellijsten en achterspoiler, op perfecte wijze aan de auto aangepast, geven de Astra Notchback een exclusieve stijl.

Een achtervleugel met geïntegreerd 3e remlicht, naar keuze rood of wit, mag natuurlijk niet ontbreken. Of u accentueert de achterkant van de auto door een spoiler-lip en een achterplaat.



Smaakvol bij uitstek:  
De Astra Notchback  
uitgerust met voorspoiler  
i 18 01 049, grille  
(tot 08/94) i 18 01 002,  
opzetbumper i 18 01 448  
en de daarbij behorende  
dorpellijsten i 18 01 448  
Bij deze auto onderscheidt  
achterspoiler i 18 01 448  
en achterplaat (tot 08/94)  
i 18 17 006 het bijzondere  
karakter van deze

HUAWEI P30 lite  
TRIPLE CAMERA



## Astra Cabrio.

De ombouw mogelijkheden voor de Cabrio zijn door de gelijkenis met de Notchback bijna gelijk. Alleen bij de achterbumper zijn er verschillen, zodat voor de Cabrio een speciale achterbumper ontwikkeld werd (zie tabel).



*De sportieve: Voorbumper i 18 01 005, achterbumper i 18 01 465 en dorpellijsten met deurplaten (tot 08/94) maken van de Astra een exclusieve sedan, die kracht en soevereiniteit uitstraalt. Een must: grille (tot 08/94) i 18 01 002 en achtervleugel met geïntegreerd 3e remlicht i 18 01 416 met rood remlicht of i 18 01 436 met wit remlicht.*

# ALLE ACCESSOIRES VOOR DE ASTRA.



## LICHTMETALEN VELGEN

Hatchback Bestelnr.	Notchback/ Cabrio Bestelnr.	Station- wagon Bestelnr.	Omschrijving
i 61 10 413 <sup>1)</sup>	i 61 10 413 <sup>1)(6)</sup>	i 61 10 413 <sup>1)</sup>	Softline-design, zilver, 5 x 13 ET 49
i 61 10 414 <sup>1)</sup>	i 61 10 414 <sup>1)</sup>	i 61 10 414 <sup>1)</sup>	Softline-design, zilver, 5 1/2 x 14 ET 49**
i 61 10 425 <sup>1)</sup>	i 61 10 425 <sup>1)</sup>	i 61 10 425 <sup>1)</sup>	Softline-design, zilver, 6 x 14 ET 42
i 61 10 415 <sup>1)</sup>	i 61 10 415 <sup>1)</sup>	i 61 10 415 <sup>1)</sup>	Softline-design, zilver, 6 x 15 ET 49**
i 61 10 420 <sup>1)</sup>	i 61 10 420 <sup>1)</sup>	i 61 10 420 <sup>1)</sup>	Softline-design, zilver, 6 x 16 ET 49
i 61 10 422 <sup>1)</sup>	i 61 10 422 <sup>1)</sup>	i 61 10 422 <sup>1)</sup>	Softline-design, zilver, 7 x 16 ET 42
i 61 10 436 <sup>1)</sup>	i 61 10 436 <sup>1)</sup>	i 61 10 436 <sup>1)</sup>	Twin Spoke-design, zilver, 5 x 13 ET 49
i 61 10 432 <sup>1)</sup>	i 61 10 432 <sup>1)</sup>	i 61 10 432 <sup>1)</sup>	Twin Spoke-design, zilver, 5 1/2 x 14 ET 49**
i 61 10 426 <sup>1)</sup>	i 61 10 426 <sup>1)</sup>	i 61 10 426 <sup>1)</sup>	Twin Spoke-design, zilver, 6 x 14 ET 42
i 61 10 435 <sup>1)</sup>	i 61 10 435 <sup>1)</sup>	i 61 10 435 <sup>1)</sup>	Twin Spoke-design, zilver, 6 x 15 ET 42
i 61 10 427 <sup>1)</sup>	i 61 10 427 <sup>1)</sup>	i 61 10 427 <sup>1)</sup>	Twin Spoke-design, zilver, 6 x 15 ET 49**
i 61 10 437 <sup>1)</sup>	i 61 10 437 <sup>1)</sup>	i 61 10 437 <sup>1)</sup>	Twin Spoke-design, zilver, 7 x 15 ET 42
i 61 10 433 <sup>1)</sup>	i 61 10 433 <sup>1)</sup>	i 61 10 433 <sup>1)</sup>	Twin Spoke-design, zilver, 7 x 16 ET 42
i 61 10 452 <sup>3)</sup>	i 61 10 452 <sup>3)</sup>	i 61 10 452 <sup>3)</sup>	Twin Spoke Exclusive, antraciet met gepolijste spaken, 6 x 14 ET 42

## INTERIEUR DELEN

i 61 10 118	i 61 10 118	i 61 10 118	Slotbouten set voor 4 lichtmetalen velgen
i 61 10 122	i 61 10 122	i 61 10 122	Afdekdopjes voor slotbouten, zwart (4 stuks)
i 61 10 123	i 61 10 123	i 61 10 123	Afdekdopjes voor slotbouten, zilver (4 stuks)
i 61 10 412	i 61 10 412	i 61 10 412	Naafkap met OPEL i LINE logo, zilver
i 61 10 439	i 61 10 439	i 61 10 439	Naafkap met OPEL i LINE logo, antraciet
i 61 10 035	i 61 10 035	i 61 10 035	Naafkap met Opel logo
i 71 18 014 <sup>2)</sup>	i 71 18 014 <sup>2)</sup>	i 71 18 014 <sup>2)</sup>	Stuurwielrand hout/leer (zwart), 4-spaaks, Ø 385 mm
i 18 17 003 <sup>4)</sup>	i 18 17 003 <sup>5)</sup>	i 18 17 003	Wortelhouten deurlijsten set (tot Mj. 95)
i 18 17 067	i 18 17 067	i 18 17 067	Paneel voor middenconsole in Carbon look
i 29 17 003	i 29 17 003	i 29 17 003	Versnellingspookknop in Carbon look (MT)
i 18 17 070	i 18 17 070	i 18 17 070	Paneel voor middenconsole in wortelhout look
i 95 17 209	i 95 17 209	i 95 17 209	Versnellingspookknop in wortelhout look (MT)
i 95 17 268	i 95 17 268	i 95 17 268	Versnellingspookknop in Alu-look (MT)

## WEGLIIGINGSSET

i 18 03 005	i 18 03 005	-	Schokbrekerset (niet voor GSi en GSi 16V) (MT)
i 18 03 006 <sup>6)</sup>	i 18 03 006 <sup>6)</sup>	-	Veren en schokbrekers, tot ca. 30 mm* verlaagd, (niet voor GSi en GSi 16V)
i 18 03 012 <sup>7)</sup>	i 18 03 012 <sup>7)</sup>	-	Veren en schokbrekers, tot ca. 30 mm* verlaagd, (voor GSi en GSi 16V)

## UITLAAT NADEMPER

i 18 08 040 <sup>9)</sup>	i 18 08 042 <sup>9)(9)</sup>	i 18 08 044 <sup>9)</sup>	Nademper met dubbel rechthoekig verchroomd eindstuk
i 43 08 443	i 43 08 443	i 43 08 443	Uitlaat verlengstuk, verchroomd, gebogen 40-52 mm (in combinatie met originele uitlaat)

Bij auto's met trekhaak zijn OPEL i LINE wegligingssets niet toegestaan.

\* Afhankelijk van de uitrusting van de auto.

\*\* Opgenomen in de auto-ABE e.g. EG-goedkeuringsdocumenten.

<sup>1)</sup> Naafkap i 61 10 412/035 separaat bestellen.

<sup>2)</sup> Alleen in combinatie met originele airbag. De airbag wordt niet bij het stuur geleverd.

<sup>3)</sup> Naafkap i 61 10 439/035 separaat bestellen.

<sup>4)</sup> Alleen voor 4-deurs.

<sup>5)</sup> Niet voor Cabrio.

<sup>6)</sup> Voor auto's met max. asdruk: voor tot 855 kg, achter tot 775 kg / 800 kg.

Bij auto's met max. asdruk achter tot 775 kg moet tevens rubber i 27 04 002 (2x) gemonteerd worden.

<sup>7)</sup> Voor auto's met max. asdruk: voor tot 900 kg, achter tot 775 kg / 800 kg.

Bij auto's met max. asdruk achter tot 775 kg moet tevens rubber i 27 04 002 (2x) gemonteerd worden.

<sup>8)</sup> Niet voor Cabrio met 3-punts ophanging.

<sup>9)</sup> Niet voor auto's met automatische transmissie.



HUAWEI P30 lite  
TRIPLE CAMERA

OPEL  LINE

*De sportieve  
Stationwagon:  
voorbumper i 18 01 005  
tezamen met dorpel-  
lijsten i 18 01 349/399  
en achterbumper met  
deurbalk i 18 01 454  
verlost de Astra*

*Stationwagon van zijn  
bedrijfswagen imago.  
Het wordt een elegante  
verschijning die veel ruimte  
biedt en daarnaast aan  
sportieve uitstraling niets te  
wensen overlaat.*

*Dakspoiler i 18 01 447  
en lichtmetalen velgen  
in Sofline-design bieden  
nog meer mogelijkheden  
om een perfecte  
Astra Stationwagon  
te maken.*



Met voorspoiler, achterbump-  
per, dorpellijsten en dakspoiler  
kunnen al uw wensen voor de  
Astra Stationwagon gestalte  
krijgen. Wie een bijzondere  
Stationwagon wenst, zal die hier  
vinden.

*Niet minder exclusief is men met de  
klemere uitbouwset: voorspoiler i 18 01 049  
en achteropzetbumper i 18 01 497,  
maken van de Astra Stationwagon,  
tezamen met grille (tot 8/94) i 18 01 002,  
dorpellijsten i 18 01 349/399  
en dakspoiler i 18 01 447,  
een auto die niet alleen dagelijks  
veel plezier geeft maar  
ook in de vrije tijd.*



# ALLE ACCESSOIRES VOOR DE ASTRA



	Hatchback Bestelnr.	Notchback/ Cabrio Bestelnr.	Station- wagon Bestelnr.	Omschrijving
<b>CARROSSERIESET I</b>	i 18 01 005	i 18 01 005	i 18 01 005	Voorbumper
	i 18 01 010	i 18 01 010	i 18 01 010	Mistlampen set voor i 18 01 005
	i 18 01 460	i 18 01 465 <sup>1)</sup>	-	Achterbumper
<b>CARROSSERIESET II</b>	-	-	i 18 01 454	Achterbumper met deurbalk
	i 18 01 049	i 18 01 049	i 18 01 049	Voorspoiler, montage op originele voorbumper
	i 18 01 499 <sup>3)</sup>	i 18 01 498 <sup>2)</sup>	i 18 01 497	Achterspoiler, montage op originele achterbumper (niet voor Cabrio)
<b>DORPELLIJSTEN</b>	i 18 01 301 <sup>3)4)</sup>	-	-	Dorpellijst met achterdeurplaat, links, 3-drs
	i 18 01 351 <sup>3)4)</sup>	-	-	Dorpellijst met achterdeurplaat, rechts, 3-drs
	i 18 01 310 <sup>3)4)</sup>	i 18 01 310 <sup>2)3)4)</sup>	i 18 01 310 <sup>3)4)</sup>	Dorpellijst met deurplaat, links, 4-/5-drs
	i 18 01 360 <sup>3)4)</sup>	i 18 01 360 <sup>3)4)</sup>	i 18 01 360 <sup>3)4)</sup>	Dorpellijst met deurplaat, rechts, 4-/5-drs
	i 18 01 349	i 18 01 349	i 18 01 349	Dorpellijst, links
	i 18 01 399	i 18 01 399	i 18 01 399	Dorpellijst, rechts
	i 18 17 007	i 18 17 007	i 18 17 007	Kriksteun in combinatie met i 18 01 349/399
	i 18 01 002 <sup>3)</sup>	i 18 01 002 <sup>3)</sup>	i 18 01 002 <sup>3)</sup>	Grille (niet voor GSi en Gsi 16V)
	i 18 01 401	-	-	Achterspoiler, vleugel
	i 18 01 445	-	-	Dakspoiler met geïntegreerd 3e remlicht (rood)
i 18 01 430	-	-	Dakspoiler, als i 18 01 445, zonder 3e remlicht	
i 18 01 449 <sup>3)</sup>	-	-	Dakspoiler	
i 18 01 446	-	-	Achterspoiler, lip	
-	i 18 01 416	-	Achterspoiler met geïntegreerd 3e remlicht (rood)	
-	i 18 01 436	-	Achterspoiler met geïntegreerd 3e remlicht (wit)	
-	i 18 01 448	-	Achterspoiler, lip	
-	-	i 18 01 447	Dakspoiler	
<b>ACHTERPLATEN</b>	i 18 17 004 <sup>3)</sup>	-	-	Achterplaat rood-zwart
	i 18 17 005 <sup>3)</sup>	i 18 17 006 <sup>2)3)</sup>	-	Achterplaat rood-geel
<b>ACHTERLICHTEN</b>	i 18 12 010 <sup>2)</sup>	-	-	Rookglas achterlichten
	i 75 12 024	-	-	Mistlamp opbouw

<sup>1)</sup> Voor Cabrio achterbumper i 18 01 466 bestellen.

<sup>2)</sup> Niet voor Cabrio.

<sup>3)</sup> Tot Mj '94.

<sup>4)</sup> Niet in combinatie met carrossenakit II.

<sup>5)</sup> Bij montage van rookglas achterlichten, dient een mist achterlamp gemonteerd te worden. Deze separaat bestellen.



Bij het ter perse gaan van deze leaflet (02/98) was de erin opgenomen informatie correct en actueel, de drukkleuren geven de werkelijke kleuren slechts bij benadering aan, wij behouden ons het recht voor veranderingen aan te brengen. Informatie over specifieke technische gegevens, mogelijke bandenmaten, kunt u bij Irmischer Nederland/Irmischer Belgium verkrijgen. Prijzen vindt u in onze actuele prijslijst.

Irmischer International GmbH · Günther-Irmischer-Straße 20-22 · D-73630 Remshalden-Grumbach · Tel. 071 51/971-300  
 Irmischer Belgium B.V.B.A. · Prins Boudewijnlaan 30 · B-2550 Kontich · Tel. 03-450 63 85  
 Irmischer C. & S spol. s r.o. · Václavské náměstí 43 · CS-Prag 1 · Tel. 02/24 23 16 79/80  
 Irmischer France S.A.R.L. · 1-9, Avenue du Marais · Angle Quai de Bezons · BP 84 · F-95101 Argenteuil Cedex · Tel. 01.34.26.31.81  
 Irmischer Iberia S.A. · Polígono Industrial El Pradillo, parcela 3 · E-50.690 Pedrola (Zaragoza) · Tel. 976/61 22 13  
 Irmischer Italia S.r.l. · Via Parini, 8 · I-35030 Caselle di Selvazzano (Padova) · Tel. 049/63 15 46  
 Irmischer Nederland bv · Sterrenbergweg 27 · NL-3769 BS Soesterberg · Tel. 0346/35 47 37  
 Irmischer Suisse SA · Salzhausstrasse 21 · CH-2501 Biel-Bienne · Tel. 032/21 53 70  
 Irmischer (U.K.) Ltd. · Europa Way · Britannia Enterprise Park · GB-Lichfield, Staffs · WS14 9TZ · Tel. 01543/41 09 90  
 Salis und Brannstein · Wismarstrasse 102 · D-30559 Hannover · Tel. 0511/9 88-0

**HUAWEI P30 lite**  
**TRIPLE CAMERA**

OPEL  LINE

OO HUAWEI P30 lite  
TRIPLE CAMERA

## Astra Stationwagon. Sportief en apart.

Wie een compacte auto zoekt en bovendien veel ruimte nodig heeft kiest voor de Astra Stationwagon. Ook voor deze auto heeft men de mogelijkheid om met de OPEL i LINE producten een sportieve, opvallende verschijning te maken.

De beide carrosserie-kits geven aan, dat ook de Stationwagon-rijder tevreden gesteld wordt door de goed op elkaar afgestemde aërodynamische delen en dat de wens naar flexibele ruimte te combineren is met een sportieve auto. Het uitgebalanceerde carrosserieconcept van de Astra Stationwagon leent zich uitstekend voor een sportieve doch tevens elegante verfraaiing.



*Lichtmetalen velgen  
van hoogwaardige  
kwaliteit in Twin Spoke  
Exclusive, Twin Spoke en  
Softline design.*



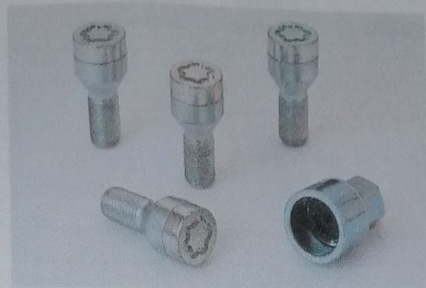
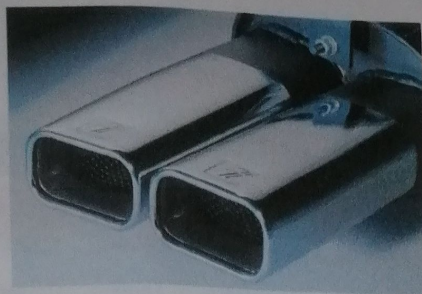
## Astra

Op  
technisch  
is het O  
van top  
hecht a  
uitstrali  
comfor  
optiel  
lichtme  
met ee  
OPEL  
geven  
achter  
interie  
of car  
fraai i  
stijl e  
uw p





*Minimale tegendruk voor een maximale vermogenswinst: de OPEL i LINE uitlaat nadempers met dubbel rechthoekig eindstuk zijn optimaal op de Astra motoren afgestemd.*



*Met de OPEL i LINE slotbouten set behoedt u uw lichtmetalen velgen optimaal tegen diefstal.*



*Smaakvolle bekleding van het interieur: Wortelhout- en Carbon-look geven een luxueuze uitstraling voor de veeleisende Astra rijder.*



**ISO 9001:  
VOOR UW  
ZEKERHEID**

De hoge eisen ten aanzien van productkwaliteit en montage worden door de Irmischer-groep gewaarborgd door een uitgebalanceerd kwaliteitsmanagement systeem. Met het verleende ISO 9001 certificaat wordt dit bevestigd.

## Astra accessoires.

Op het gebied van technische en optische tuning is het OPEL i LINE programma van topklasse. Degene die waarde hecht aan een auto met persoonlijke uitstraling, kan niet zonder het comfort, de zekerheid en sportieve optiek van de OPEL i LINE lichtmetalen velgen gecombineerd met een wegliggingsset. OPEL i LINE uitlaat nadempers geven een extra accent aan de achterkant. Stuurwielen en interieur delen in wortelhout- of carbon-look, zorgen voor een fraai interieur. Toon uw eigen stijl en smaak bij het maken van uw persoonlijke Opel Astra.

velgen  
ardige  
Spoke  
oke en  
design.