



McANN-ERIKSSON



11/94-100/1 Bau-Nr.: 01079 Auf umweltfreundlichem, chlorfreiem Papier gedruckt.

Die Abbildungen in diesem Prospekt enthalten teilweise auch Sonderausstattungen, die nicht zum serienmäßigen Lieferumfang gehören.  
 Der Inhalt entspricht dem Stand bei Drucklegung (11/94). Über inzwischen vorgenommene Produktänderungen informiert Sie Ihr Opel Händler. Druckfarben geben den wirklichen Farbton nur annähernd wieder. Gezeigte Sonderausstattungen gegen Mehrpreis. Außerhalb der Bundesrepublik Deutschland können Fahrzeug-Angebot, -Technik und -Ausstattung abweichen. Bitte informieren Sie sich über die genaue Ausstattung unserer Fahrzeuge bei Ihrem Opel Partner.  
 ADAM OPEL AG, Rüsselsheim



# ASTRA

## CABRIO





Die Ansprüche an ein Automobil sind nicht nur gestiegen: Sie sind umfassender geworden.

Opel hat frühzeitig damit begonnen, in Einklang zu bringen, was lange Zeit für unvereinbar galt: ein Höchstmaß an Umweltverträglichkeit und Sicherheit, an Wirtschaftlichkeit, Qualität und Komfort zu einem fairen Preis.

So waren wir 1989 der erste Großserienhersteller mit serienmäßigem Katalysator in allen Modellen. Und den Kraftstoffverbrauch unserer Autos haben wir innerhalb von 12 Jahren um 25% gesenkt.

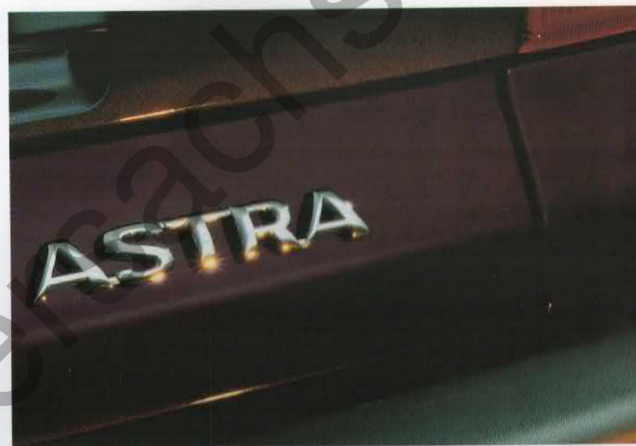
Nicht zuletzt wird Sicherheit zunehmend zum Qualitäts-Maßstab. Auch hier gibt Opel mit einer einzigartigen Kombination serienmäßiger Sicherheitssysteme ebenso beruhigende wie richtungweisende Antworten.

Doch dauerhafte Kundenzufriedenheit erreichen wir nur, wenn wir uns mit dem Erreichten nicht zufriedengeben. Deshalb investieren wir permanent in die technische Entwicklung und die Produktionsmethoden von morgen: So zählt unser Werk in Eisenach zu den modernsten Europas. Das Ergebnis sind Automobile mit zukunftsweisender Technik für anspruchsvolle Kunden.

Bei all dem haben wir eines nicht vergessen: die Freude, die Sie tagtäglich an Ihrem Auto haben sollen. An seinem gelungenen Design wie am faszinierenden Fahrerlebnis. Dabei wollen wir Sie immer mit etwas mehr überraschen, als Sie erwarten. Und das ist: Technik, die begeistert.

**OPEL**

## DAS ASTRA-CABRIO-KONZEPT.



Fahrvergnügen pur. Nichts stört die Freiheit nach oben, nicht einmal ein Bügel. Den hat der italienische Car-Designer Bertone weggelassen, um die klassische Linie nicht zu unterbrechen. Doch bei aller Eleganz und Schönheit, dieses neue Astra Cabrio ist auch ein Opel durch und durch.

Denn mit Optimierungen in allen denkbaren Bereichen ist es noch attraktiver in Technik, Styling, Sicherheit und Wirtschaftlichkeit. Die Summe aller Verbesserungen führt zu einem völlig neuen Cabriolelebnis: Astra, das grenzenlose Vergnügen beim Autofahren.

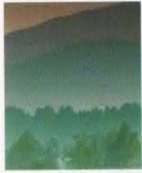
Allein im Komfort ist das neue Astra Cabrio eine Klasse für sich. Durch großzügige Serienausstattung

und ein modifiziertes Fahrwerk erleben Sie Fahrkultur vom Feinsten. Auch in der Sicherheit brauchen Sie keine Einschränkungen hinzunehmen. Das Cabrio bietet auch ohne Bügel eine extrem hohe Verwindungssteifigkeit. Zu den Opel Sicherheitssystemen zählen selbstverständlich die serienmäßigen Full Size Airbags für Fahrer und Beifahrer.

Ein intelligentes Auto hat intelligente Motoren: zum Beispiel das neue 1.8-16V-ECOTEC-Triebwerk aus der Opel-ECOTEC-Familie. Es ist besonders wirtschaftlich und nimmt viel Rücksicht auf die Umwelt. Schließlich will man ja die Luft, durch die man ohne Dach fährt, selbst möglichst rein genießen.



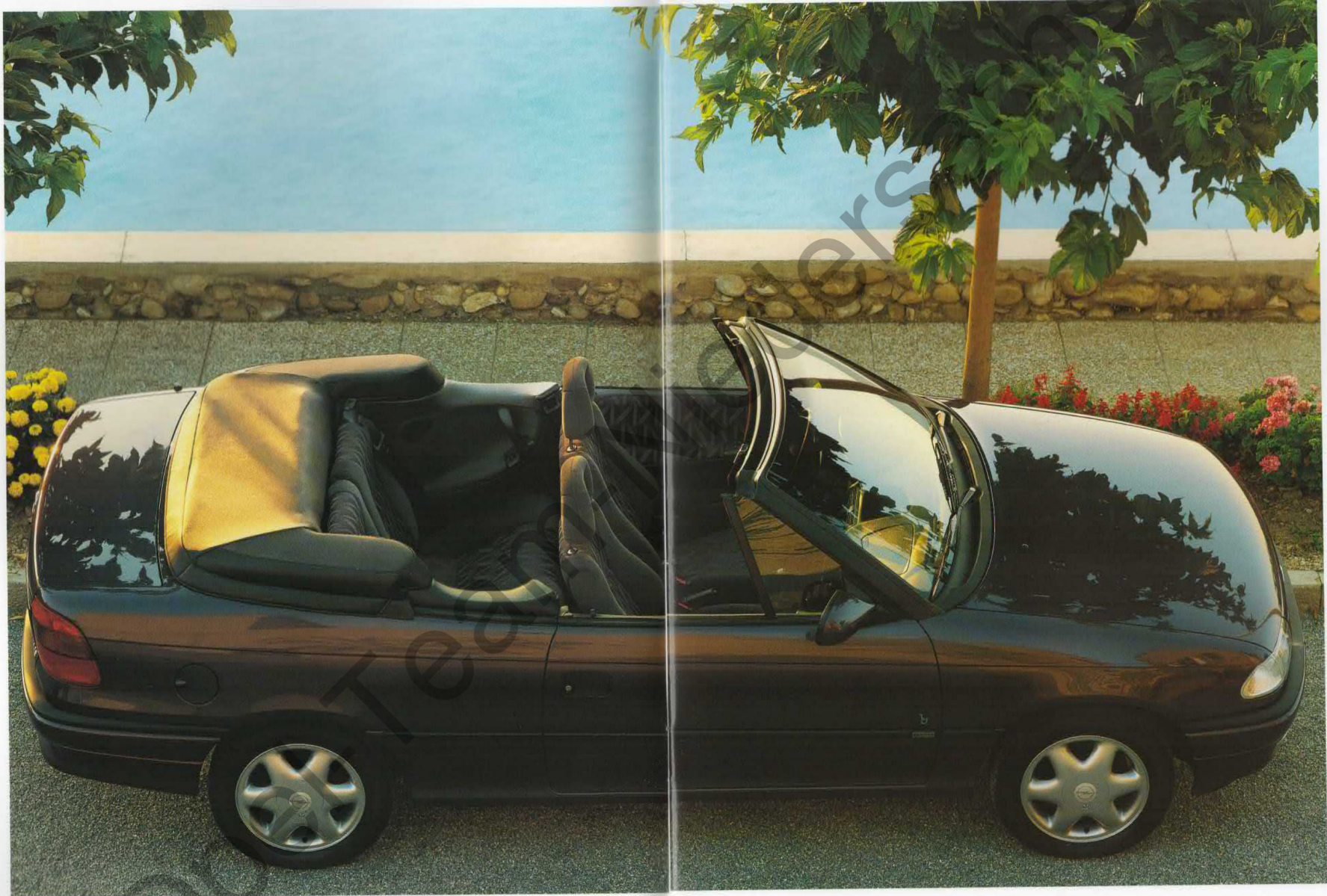
SONNE. MOND. UND ASTRA.



*Das neue ausdrucksstarke Gesicht einer Autopersönlichkeit mit Charakter. Das neue Astra Cabrio mit viel neuer Technik, die Autofahren sicherer, umweltverträglicher und wirtschaftlicher macht. Für viel Fahrfreude unter freiem Himmel.*



OFFEN FÜR JEDES VERGNÜGEN.  
DAS NEUE ASTRA CABRIO.



*Dach runter, und Seitenscheiben versenken. So werden sonnige Tage und warme Nächte zu luftigen Träumereien, bei denen aber sehr konkrete Vorteile immer mitfahren: die kompromislose Zuverlässigkeit und Sicherheit von Opel.*



## FAHREN SIE, WIE SIE LEBEN: GROSSZÜGIG.



Im neuen Astra Cabrio erleben Sie beste Ergonomie. Für mehr Bedienungssicherheit bringt Sie der höhen-einstellbare Sportsitz in die Idealposition. Wer in diesem Cockpit sitzt, fährt gut, sicher und entspannt.



Leder ist ein ganz besonderes Material. Es ist für ein edles Cabrio wie den Astra nicht nur Luxus, sondern auch ein sehr praktisches und strapazierfähiges Material. In dieser großzügigen und harmonischen Sonderausstattung fühlen sich 4 Fahrgäste Astra wohl. Mit und ohne Verdeck.



## DAS NEUE ASTRA CABRIO. EINE KOMFORTKLASSE FÜR SICH.



Perfektion zeigt sich in der Liebe zum Detail. Die Cabriodach-Abdeckung fügt sich nahtlos in das gelungene Gesamtstyling ein.



Sicherheit, wenn Sie offen parken: die geteilte, umklappbare Rücksitzlehne läßt sich nur vom Kofferraum aus entriegeln.



Elektrische Fensterheber vorn und hinten gehören zur reichen Serienausstattung des Astra Cabrio.



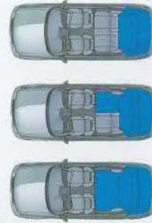
Je länger eine Reise dauert, um so mehr spüren Sie, daß die wichtigen Komfortkriterien Kopf- und Beinfreiheit, harmonisches und ergonomisches Ambiente, Fahrkultur, geringes Geräuschniveau und Ermüdungsfreiheit vom neuen Astra Cabrio kompromißlos erfüllt werden. In diesem Wagen kommen Sie bequem, sicher und ausgeruht ans Ziel.

Und nach dem Parken paßt dann eine elektronische Wegfahrsperrung auf Ihr wertvolles Astra Cabrio auf. Sie entspricht allen Anforderungen der Versicherungen. Die Sende-/Empfangseinheit im Zündschloß checkt den Code und gibt der elektronischen Motorsteuerung das Kommando „Start frei“. Aber natürlich nur, wenn es Ihr Schlüssel mit Ihrem Code ist. Und den gibt es ein einziges Mal



unter 72 Milliarden Möglichkeiten. Ist das nicht beruhigend?

Gerade bei einem Cabrio sind Material- und Verarbeitungsqualität besonders wichtig. Das Dach und die versenkbaren Scheiben müssen bei Wind und Wetter dicht sein. Und das jahrelang. Daher hat das neue Astra Cabrio eine zugdichte und geräuscharme Faltdachkonstruktion aus hochwertigen und unverwüstlichen Materialien, die präzise öffnet und schließt.



Umklappen zum Durchladen. So einfach kann man das Kofferraumvolumen von 390 Litern (ECIE) beträchtlich vergrößern.



Auf Knopfdruck öffnet sich auf Wunsch gegen Mehrpreis das Verdeck elektrisch. Sie bleiben sitzen und lassen sich von der Automatik bedienen.



Voll versenkbare Scheiben, die präzise und dicht schließen. Wind, Wetter und Geräusche bleiben draußen.

## KANN MAN DAS CABRIO-FAHRVERGNÜGEN NOCH STEIGERN?



Nützliches Zubehör vom Opel Händler: Windschutz zur Verbindung von Turbulenzen im Fond.



Der modulare Opel Kindersitz bietet optimale Sicherheit für Kinder von 9–25 kg. Die Sitzschale kann nach dem Entfernen der Rückenlehne zusätzlich für Kinder bis zu 12 Jahren (25–36 kg) genutzt werden.

Ja, man kann. Das Astra Cabrio ist zwar serienmäßig schon sehr reich ausgestattet. Aber vielleicht haben Sie doch noch ein paar Extrawünsche, die wir Ihnen mit einigen attraktiven Sonderausstattungen ab Werk erfüllen können.

Zum Beispiel mit einer Klimaanlage, die bei geschlossenem Verdeck für frische und gute Luft sorgt. Oder mit einer aufwendigen und wertvollen Lederpolsterung, die elegant und zweckmäßig zugleich ist. Oder mit einem elektrischen Verdeck, das Ihnen alle Handgriffe beim Öffnen und Schließen des Daches abnimmt.

Und wer mal vom Cabriospaß aufs Radfahrvergnügen umsteigen möchte, nimmt die Räder einfach mit. Diese und noch viele andere Zubehör-ideen hält Ihr Opel Händler für Sie bereit, damit Sie ein wunschlos glücklicher Astra Cabrio-Genießer werden.

Ganz zum Schluß noch eine wichtige Cabrioregel: Ein Cabrio ist

erst dann wirklich gelungen, wenn es auch geschlossen noch elegant und harmonisch wirkt. So gesehen fahren Sie mit dem Astra eines der schönsten Cabrios, an dem Sie sich auch den Winter über freuen können. Auf die nächste Open-air-Saison.

Die Räder kommen auch beim Cabrio mit: der praktische Heckfabradträger als Zubehör.



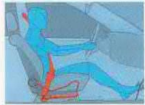
Wenn es Ihnen beim Offenfahren zu heiß wird: Dach zu, und Klimaanlage an.



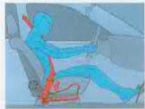
Mit wenigen Handgriffen öffnen und schließen Sie das Cabrioverdeck. Noch einfacher und bequemer geht es elektrisch.



## ZWEI AIRBAGS UND JEDE MENGE IDEEN FÜR MEHR SICHERHEIT.



Innerhalb von nur 15 Millisekunden nach ...



... Eintritt einer Verzögerung entscheidet ...



... die Elektronik, ob ausgelöst werden muß.



Mit dem Airbag setzt gleichzeitig das Astra-Aktivgurt-System ein.



Die Gurtschloßstraffer halten Sie fest, und ...



... Sitzrampen verbinden das Wegtauchen unter den Gurten.



Für die sorgenfreie Fahrt mit Ihrem Astra Cabrio geben wir alle denkbaren Sicherheitskomponenten mit auf den Weg. Für diese konsequente Opel Sicherheit gibt es großartige Beweise: Der **Opel Full Size Airbag** ist fast doppelt so groß wie der „Euro-Airbag“. Das sind 67 Liter Sicherheit für den Fahrer. Der Beifahrer-Airbag arbeitet mit 120 Litern. Er ist übrigens so eingebaut, daß das Handschuhfach erhalten bleibt. Beide Airbags zusammen decken die Instrumententafel fast vollständig ab, und beide sind im neuen



Astra serienmäßig. Der Airbag-Effekt wird durch das **Astra-Aktivgurt-System** ergänzt. Es besteht aus der Kombination von höhenstellbaren Sicherheitsgurten und Sitzrampen vorn und hinten sowie aus Gurtschloßstraffern an den Vordersitzen. Das System wirkt nach dem Prinzip der Gleichzeitigkeit: Bei einem Frontalaufprall strafft es blitzschnell den Becken- und Schultergurt. Damit wird die Gefahr eines

Kopfaufpralls nach vorn erheblich reduziert. Das Wegtauchen unter den Beckengurt wird durch die integrierten Sitzrampen unterbunden.



Ein Höchstmaß an passiver Sicherheit bietet das **Astra-Rundumschutz-System** mit computerberechneten, energieabsorbierenden Aufprallzonen vorn und hinten. Doppelstahlrohr-Verstärkungen in den Türen wirken bei einem Seitenaufprall wie Leitplanken. Zusätzliche Verstärkungen geben den neuen Astras noch mehr Torsionssteifigkeit.

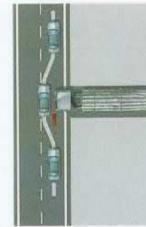
Die **aktive Sicherheit** ist bei Opel ein spezielles Forschungsgebiet, in dessen Zentrum der Fahrer steht. Er ist für sich und andere verantwortlich, und dabei müssen wir ihn mit entlastenden Sicherheitskomponenten aktiv unterstützen.

Das Fahrwerk im neuen Astra Cabrio ist noch optimaler auf die Motordynamik abgestimmt. Durch den Einsatz von Gasdruck-Stoßdämpfern und Federbeinen werden die Fahr-

Eine intelligente Elektronik entscheidet in Millisekunden über die Aktivierung der Airbags.



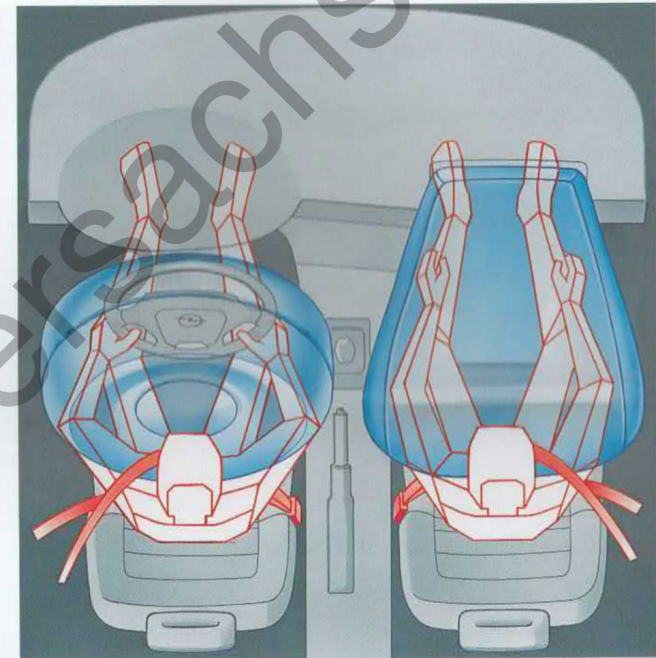
Diagonales Zweikreisbremssystem mit Bremskraftverstärker, Bremskraftregler und Scheibenbremsen vorn.



ABS (serienmäßig im Cabrio mit 1.8-16V-Motor), Gasdruckstoßdämpfer und eine präzise arbeitende Servolenkung sorgen auch in schwierigen Fahrzuständen für aktive Sicherheit.



Alle neuen Astra haben serienmäßig einen asphärisch geformten Außenspiegel auf der Fahrerseite. Er sorgt beim Überholen für sicheren Blick nach hinten.



Mit zusammen 187 Liter Volumen decken die beiden Opel Full Size Airbags die ganze Instrumententafel ab. Das ist serienmäßige Sicherheit für Fahrer und Beifahrer.

eigenschaften noch verbessert. Konkretes Fazit: Die Gasdruck-Dämpfung führt zu stabilerem Fahrverhalten bei welliger Fahrbahn und zu größerer Bodenhaftung der Räder.

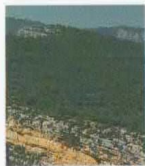
Mit einer präzise arbeitenden Servolenkung haben Sie Ihr Cabrio sicher im Griff.

Diese vielen Astra-Sicherheitskomponenten sollten Sie beim Autokauf immer im Kopf haben, damit Sie keine Kompromisse eingehen. Unser Sicherheitsdenken bei der Konstruktion unserer Fahrzeuge ist so ausgeprägt wie Ihres beim Autofahren. Denn wir möchten dasselbe wie Sie: entspannt

fahren und gut ankommen. Deshalb ist es so beruhigend, in den neuen Astra einzusteigen.



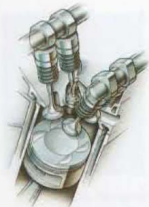
DAS NEUE ASTRA CABRIO.  
SEIN ELEMENT IST DIE FREIHEIT.



*Im neuen Astra Cabrio verbinden sich elegantes Styling, höchste Fertigung und exquisite Antriebstechnik zu einem elementaren Gefühl von Grenzenlosigkeit. Im sommerlichen Fahrtwind summen die 85 kW (115 PS) des neuen 1.8-16V-ECOTEC-Motors ihr leises Lied.*



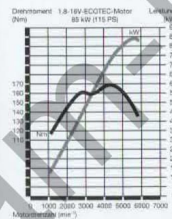
## EIN ASTRA NIMMT NICHT NUR MIT DEM MOTOR RÜCKSICHT AUF DIE UMWELT.



Optimierte Verbrennung: Gemischaufbereitung durch vier Ventile. Kurze Flammwege und effektivere Verbrennung durch zentral platzierte Zündkerze.



Elastisch. Dynamisch. Durchzugsstark. Wirtschaftlich. Das intelligente Astra 1.8-ECOTEC-Triebwerk mit 16 Ventilen und zwei obenliegenden Nockenwellen. Das ist Kraft mit viel Fahrspaß.



Opel Triebwerke müssen ganz besondere Bedingungen erfüllen, bevor sie zum Einsatz kommen. Denn das Vergnügen, das sie beim Fahren machen, soll möglichst wenig auf Kosten der Umwelt gehen. Sie müssen ihre Leistungen mit optimalem Drehmoment, niedrigen Verbrauchswerten, geringem Schadstoffausstoß und hoher Wirtschaftlichkeit bringen. Für das Astra Cabrio gibt es jetzt ein 16-Ventil-

Triebwerk aus der neuen Motorengeneration von Opel, das dem umweltfreundlichen Opel ECOTEC-Prinzip folgt. Dieser neue 1.8-16V-Motor mit 85 kW (115 PS) bietet raffinierte Konstruktionsmerkmale, die in dieser Summe einzigartig sind:

- 16 Ventile
- zwei obenliegende Nockenwellen
- sequentielle Einspritzung
- Direktzündung

- Die saubere und effiziente Verbrennung bewirkt die automatische Klopfregelung. Das System stellt sich auf unterschiedliche Kraftstoffqualitäten selbst ein
  - Die elektronisch gesteuerte Abgasrückführung reduziert Verbrauch und Schadstoffausstoß
  - Frischluftinblasung
  - Die Vierventil-Technik mit zentral platzierter Zündkerze optimiert die Gemischaufbereitung. Die Kerzenposition bewirkt durch kurze Flammwege eine effektivere Verbrennung
- Und was hat die Umwelt darüber hinaus von Ihrem Astra-Cabrio-Vergnügen?

Opel ist traditionell ein Hersteller von Produkten mit mehr Umweltverträglichkeit. Nicht nur in der Antriebstechnik, sondern in allen anderen Bereichen der Produktion forschen wir aktiv nach Entlastungsmöglichkeiten für die Umwelt. Dabei entsteht diese eindrucksvolle Erfolgsliste.

### UMWELTFREUNDLICHE TECHNOLOGIEN.

- Geregelter Drei-Wege-Katalysator serienmäßig in allen Modellen.
- Innovative Motorentechnik: optimales Drehmoment, niedriger Kraftstoffverbrauch. Reduzierung der Schadstoffemission durch die ECOTEC-Motorengeneration.
- Wirtschaftliche Opel Automatik mit 4 Stufen und 3 Fahrprogrammen.

### MINIMIERUNG UMWELT-BELASTENDER MATERIALIEN IN DER PRODUKTION.

- Opel Wasserlack-Technologie: Reduzierung des Lösungsmittelgehaltes auf 5 % bei Grundlacken und auf 12 % bei Metallic-Basislacken.
- Reduzierung des Cadmiumgehaltes in allen Bauteilen auf ein Minimum.
- Bei Opel werden nur FCKW-freie Treib- bzw. Kältemittel eingesetzt.
- Brems- und Kupplungsbeläge in Motor- und Auspuffdichtungen sind asbestfrei.

### KONSEQUENTE RECYCLINGSTRATEGIE.

- Alle Verkleidungsteile sind aus recycelfähigem Material gefertigt.
- Reduzierung der Materialvielfalt, um das Sortieren für die Wiederverwendung zu erleichtern.
- Durch Kennzeichnung fast aller Kunststoffteile mit international gültigen Materialcodes schaffen wir die Voraussetzung für sortenreine Wiederaufbereitung.

### ZUKUNFTSAUFGABE „VERKEHRSMANAGEMENT“.

Wichtige Umweltinitiativen gehen weit über den Fahrzeugbau hinaus. Opel Ingenieure arbeiten an der Entwicklung und Realisierung von modernen Kommunikations- und Leitsystemen, damit der Straßenverkehr umweltverträglicher und sicherer wird.





# AUSSTATTUNGEN.



	Cabrio 1.6	Cabrio 1.8 16V
<b>Technik</b>		
Anti-Blockier-System (ABS), elektronisch geregelt	○	●
Opel Full Size Airbag für Fahrer und Beifahrer	●	●
Servolenkung	●	●
Wegfahrsperre, elektronisch	●	●
<b>Innenausstattung</b>		
Aktivgurt-System: höhenverstellbare Automatikgurte, vorn und hinten, 1 Beckengurt hinten, Gürtschloßlataffer vorn, Sitzrampen	●	●
Beleuchtung für Handschuhfach und Kofferraum	●	●
Drehzählmesser mit Warnanzeige für Benzolreserve	●	●
Doppeltonfanare	●	●
Einbausatz für Stereo-Radio	●	●
Handschuhfach mit Deckel, abschließbar	●	●
Kopfstützen: Einstellbare Fahrerkopfstützen vorn	●	●
Fußraumheizung hinten	●	●
Elektrische Fensterheber vorn und hinten	●	●
Reinluft-Filter-System, Reinluftfilter und Umlufschaltung	●	●
Rücksitz, symmetrisch geteilt, umklapbar, mit Durchlademöglichkeit	●	●
Sitzhöhen-einstellung, Fahrerseite	●	●
Sportsitze vorn	●	●
Triple-Info-Display: Zeit-/Datums-/Temperatur- sowie Radio-Anzeigen kombiniert	●	●
Zigarettenanzünder	●	●
<b>Außenausstattung</b>		
Außenspiegel für Fahrerseite, asphärisch geformt	●	●
Außenspiegel für Fahrer- und Beifahrerseite, von innen einstellbar	●	●
Außenspiegelgehäuse, in Wagenfarbe lackiert	●	●
Nebelleuchten vorn	●	●
Stoßfänger, in Wagenfarbe lackiert	●	●
Faltverdeck mit Himmel, mechanische Betätigung	●	●
Türen mit rahmenlosen, voll versenkbaaren Scheiben im Fond	●	●
Beheizbare Heckscheibe aus Glas	●	●
Wärmeschutzverglasung rundum, grün getönt	●	●

● = Serienausstattung ○ = Sonderausstattung



Serienmäßig beim Astra Cabrio: Stahlräder 5 1/2 J x 14.



## ASTRA-TECHNIK VON A BIS Z.



### ABS

Elektronisch geregeltes Anti-Blockier-System. Verhindert das Blockieren der Räder, das Fahrzeug bleibt auch bei Vollbremsung lenkbar.

### AGR

Elektronisch gesteuerte Abgasrückführung. Je nach Betriebszustand werden bis zu 15% der Abgase ein zweites Mal der Verbrennung zugeführt. Durch AGR werden Kraftstoffverbrauch und Schadstoffausstoß gesenkt.

### AIR

Air Injection Reactor. Beim Kaltstart wird durch ein elektrisches Gebläse Frischluft in den Bereich der Auslassventile gefördert. Dadurch werden überschüssige Kohlenwasserstoff-Anteile verbrannt. Außerdem erhöht AIR sofort die Temperatur der Abgase, so daß der Katalysator schneller wirksam wird.

### AKTIVGURT-SYSTEM

Bestandteil des Astra-Sicherheits-Systems zum Insassenschutz: höhenstellbare Automatikgurte mit Gurtstraffer vorn und höhenstellbare Automatikgurte im Fond.

### AUTOMATIK-GETRIEBE

Das elektronisch geregelte Automatikgetriebe des Astra (Sonderausstattung 1.6-Motor) verfügt über vier Fahrstufen und 3 Fahrprogramme: Economy, Sport und Winterprogramm. Damit läßt sich eine besonders wirtschaftliche oder eine besonders sportliche Fahrweise wählen, außerdem ein spezielles Anfahrverhalten im Winter.

### CRASH-SENSOREN

Der Astra verfügt über mehrere Crash-Sensoren, die im Falle einer Kollision wichtige Sicherheitsaufgaben haben: den Sensor zum Auslösen des Airbag-Systems, Sensoren in den Gurtstraffern und einen separaten Sensor, der die Zentralverriegelung öffnet.

### DIEBSTAHLWARNANLAGE

Überwachung des Fahrzeugs über Ultraschallsensoren im Innenraum und Kontakte in allen Türen, Motorhaube, Kofferraum und Radio. Aktiviert bei unberechtigtem Zugriff die elektronische Wegfahrsperrung sowie akustischen und optischen Alarm.

### ECOTEC-MOTOREN

Neue Generation besonders sparsamer und schadstoffarmer Opel Triebwerke. Technische Merkmale: 4-Ventil-Technik, Anpassung an die Kraftstoffqualität, elektronisch geregelte Abgasrückführung → (AGR) und → AIR-Frischluftereinblasung.

### EINKLEMMSCHUTZ

Sicherheitselektronik an allen elektrisch betätigten Fenstern des Astra. Erkennt selbständig Hindernisse beim Schließen und schützt vor Verletzungsgefahr bei unsachgemäßer Bedienung, z. B. durch spielende Kinder.

### ELEKTRONISCHES MOTORMANAGEMENT

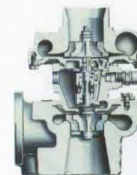
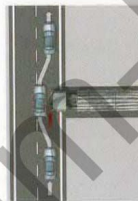
Alle Astra-Benzinmotoren verfügen über ein elektronisches Motormanagement, das alle Motorfunktionen mit äußerster Präzision steuert. Hohe Leistungsausbeute, niedriger Verbrauch und optimale Funktion des Katalysators sind nur mit dieser Technik erzielbar.

### FULL SIZE AIRBAG

Der Opel Full Size Airbag hat mit 67 l (Fahrerseite) bzw. 120 l (Beifahrerseite) ein besonders großes Volumen. Zusammen decken beide Airbags die Instrumententafel vollständig ab.

### GASDRUCK-STOSSDÄMPFER

Alle Astra sind serienmäßig mit Gasdruck-Stoßdämpfern ausgerüstet. Neben Vorteilen in der aktiven Sicherheit bieten diese vor allen Dingen einen besseren Fahrkomfort.



### LET

Low End Torque. Konstruktionsprinzip bei allen Opel Benzinmotoren. Hohes Drehmoment schon bei niedrigen Touren sorgt für gute Elastizität und ermöglicht zügiges Beschleunigen ohne Herunterschalten. LET-Motoren sind außerdem besonders benzinsparend.

### REINLUFT-FILTER-SYSTEM

Belüftungssystem mit einem elektrostatisch aufgeladenen Feinfilter, der Staubteilchen und Mikropartikel, z.B. auch Pollen, aus der Außenluft fernhält. Bestandteil des Systems ist außerdem die Umluftschaltung, durch die – z.B. bei Geruchsbelästigung – Außenluft gänzlich ausgeschlossen werden kann.

### RUNDUMSCHUTZ-SYSTEM

Passive Sicherheitstechnik am neuen Astra mit hochfester Fahrgastzelle, Stahlrohrverstärkungen in den Seitentüren und computerberechneten Verformungszonen vorn und hinten.

### TECH 1

Diagnosegerät der Opel Werkstätten, mit dem wichtige Funktionen schnell und kostengünstig überprüft werden können. Die meisten beim Astra eingesetzten elektronischen Systeme – z.B. Motorsteuerung, Fensterheber, Automatik, Zentralverriegelung, Airbag-System etc. – sind eigendiagnosefähig und zeigen über Tech 1 auch Fehler an, die nur einmalig aufgetreten sind.

### TRANSPONDER-SCHLÜSSEL

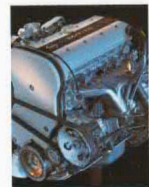
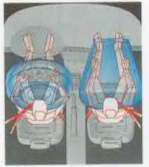
Aktiviert und deaktiviert die elektronische → Wegfahrsperrung des Astra. Der Schlüssel sendet beim Einstecken einen Code zur Freigabe der Zündung, beim Abziehen wird die elektronische Wegfahrsperrung automatisch scharfgestellt.

### TRIPLE-INFO-DISPLAY

Serienmäßiges Display zur digitalen Anzeige von Uhrzeit, Daten bzw. Radiofrequenz und Außentemperatur.

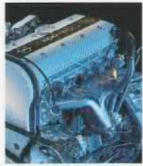
### WEGFAHRSPERRE, ELEKTRONISCH

Die Opel Wegfahrsperrung scharft sich durch das Ausschalten der Zündung sofort und vollautomatisch. Durch einen Eingriff ins Motormanagement erfüllt die Opel Wegfahrsperrung der 3. Generation auch zukünftig die Anforderungen der Versicherer und ist absolut manipulationssicher. Die Deaktivierung erfolgt durch das Einschalten der Zündung, ist vom Batteriestrom des Zündschlüssels unabhängig und erfordert keinen zusätzlichen Handgriff gegenüber einem Fahrzeug ohne Wegfahrsperrung.





## TECHNISCHE DATEN. FAHRWERTE.



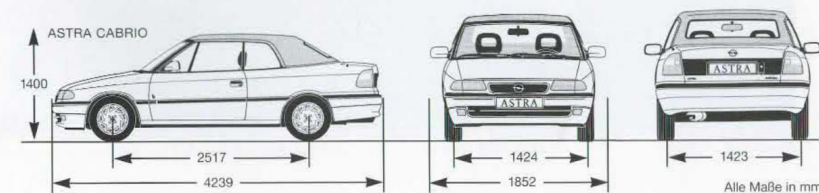
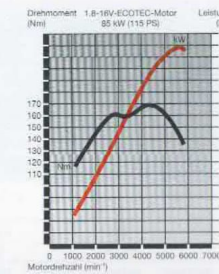
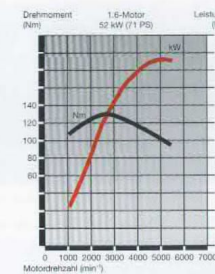
Motoren	1.6 Katalysator <sup>1,2</sup>	1.8 16V ECOTEC Katalysator <sup>1,2</sup>
<b>Kraftstoff</b>	Super bleifrei	Super bleifrei
Anzahl der Zylinder	4	4
Bohrung in mm	79	81.6
Hub in mm	81.5	86
Hubraum in cm <sup>3</sup>	1598	1799
Max. Leistung in kW (PS) bei min <sup>-1</sup>	52 (71)	85 (115)
Drehmoment in Nm bei min <sup>-1</sup>	5000	5400
Verdichtung	128	168
	2800	4000
	10.0	10.8
<b>Achsübersetzung</b>		
5-Gang-Getriebe	3.74	3.74
Opel Automatik	3.64	-
<b>Elektrische Ausrüstung</b>		
Batteriespannung	12 V	12 V
Batteriekapazität	44 Ah	44 Ah
Drehstromlichtmaschine	70 A	70 A
<b>Getriebe</b>		
Serienmäßig:	5-Gang-Schaltgetriebe	
Gegen Mehrpreis:	elektronisch gesteuerte 4-Gang-Automatik mit 3 Fahrprogrammen (für 1.6)	
<b>Kraftstoffverbrauch</b> nach 80/1268 EWG in l/100 km		
5-Gang-Getriebe		
im Stadtverkehr	8.7	9.4
bei 90 km/h	5.6	5.7
bei 120 km/h	7.4	7.4
Euromix	7.2	7.5
Opel Automatik		
im Stadtverkehr	9.5	-
bei 90 km/h	6.1	-
bei 120 km/h	7.7	-
Euromix	7.8	-
<b>Höchstgeschwindigkeit in km/h</b>		
5-Gang-Getriebe	170	200
Opel Automatik	163	-
<b>Beschleunigung</b> von 0 auf 100 km/h in s		
5-Gang-Getriebe	14.5	10.0
Opel Automatik	17.5	-
<b>Anhängelast in kg</b> bei 12 % Prüfsteigung		
5-Gang-Getriebe		
gebremst	900	1200
ungebremst	500	500

<sup>1</sup> Geregelter Drei-Wege-Katalysator

<sup>2</sup> Dieser Motor erfüllt die Abgas-Emissionsvorschriften, die in der EG erst ab 1996 gelten werden.

## MASSE UND GEWICHTE.

	1.6	1.8 16V
Wagenabmessungen in mm		
Länge	4239	4239
Breite	1684	1684
Breite incl. Außenspiegel	1852	1852
Höhe	1400	1400
Kofferrauminhalt in l, ECILE-Methode	390	390
Gewichte und Achslasten in kg	5-Gang/Autom.	
Leergewicht	1120/1440	1205
Zul. Gesamtgewicht	1545/1565	1630
Zuladung	425/425	425
Füllmenge in l Kraftstofftank	52	52
Fahrgestell in mm Radstand	2517	2517
Spurweite vorn	1424	1424
Spurweite hinten	1423	1423
Wendekreis in m	10.50	10.50
Reifen und Felgengrößen: Stahlgürtelreifen 185/60 14-82H Stahlräder: 5 1/2 J x 14		





# FARBEN UND POLSTER.



Lackierung Casablancaweiß mit Faltverdeck in Blau oder Schwarz



Lackierung Carbonschwarz<sup>1</sup> mit Faltverdeck in Schwarz



Lackierung Karibikblau<sup>1</sup> mit Faltverdeck in Blau oder Schwarz



Lackierungen	Velourstoff		Stoff			Faltverdeck		
	Mystic	Anthrazit	Anthrazit	Calypso	Beige	Blau	Schwarz	
Casablancaweiß	●	●	-	-	●	●	●	
Carbonschwarz <sup>2</sup>	●	●	-	-	-	-	●	
Karibikblau <sup>1</sup>	●	●	-	-	-	-	●	
Sherwoodgrün <sup>2</sup>	●	-	-	-	●	-	●	
Nautilusblau <sup>2</sup>	●	-	-	-	●	-	●	
Calypso <sup>2</sup>	●	●	●	-	-	-	●	
Florentinarot <sup>2</sup>	-	●	-	-	-	-	●	
Keramikblau <sup>2</sup>	-	●	-	-	-	●	●	

<sup>1</sup> Zweischicht-Metallic-Lackierung, gegen Mehrpreis  
<sup>2</sup> Zweischicht-Mineral-Effekt-Lackierung, gegen Mehrpreis  
<sup>3</sup> Zweischicht-Uni-Lackierung

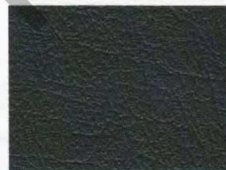
● = Kombination  
 □ = nicht lieferbar



Mystic-Stoff, Anthrazit



Sticks-Stoff, Anthrazit



Leder



Lackierung Sherwoodgrün<sup>3</sup> mit Faltverdeck in Beige oder Schwarz



Lackierung Nautilusblau<sup>2</sup> mit Faltverdeck in Beige oder Schwarz



Lackierung Calypso<sup>2</sup> mit Faltverdeck in Calypso oder Schwarz



Lackierung Florentinarot<sup>2</sup> mit Faltverdeck in Schwarz



Lackierung Keramikblau mit Faltverdeck in Blau oder Schwarz





## OPEL QUALITÄT IN TECHNIK UND SERVICE.



Qualität heißt bei Opel weit mehr als technisch erstklassige Fahrzeuge. Mit umfassenden Serviceleistungen rund um jeden Opel garantieren wir unseren Kundinnen und Kunden auch nach dem Kauf unseren hohen Qualitätsstandard.

### FINANZIERUNGSANGEBOTE.

Die Opel Bank bietet Ihnen auf Basis interessanter Finanzierungsangebote Ihre Finanzierung nach Maß. Und dieses Maß legen Sie bei Ihrem Auto ganz allein fest – nach Ihren persönlichen Anforderungen. Fragen Sie Ihren Opel Händler.

### LEASINGANGEBOTE.

Z. B. über Opel Leasing können Sie Ihren Opel auch leasen. Leasing paßt sich Ihren finanziellen Bedürfnissen und Möglichkeiten an, denn z. B. nach einer Mietsonderzahlung zahlen Sie nur noch für die Nutzung Ihres Fahrzeuges – mit niedrigen Monatsraten während der Vertragszeit. Damit bleiben Sie finanziell flexibel. Ihr Opel Händler berät Sie gerne.

### VERSICHERUNGSSERVICE.

Der Opel Händler-Versicherungsdienst (OVD) rundet das Opel Leistungspaket ab. Wir bieten dem Opel Kunden alle Versicherungen rund um das Auto an. Außerdem regeln wir Versicherungsfälle schnell und bequem. Damit Sie rund um die Uhr sorgenlos fahren können. Im In- und Ausland.

### NEUWAGENGARANTIE.

1 Jahr Opel Neuwagengarantie. Diese Garantie gilt für alle Opel Neufahrzeuge für 12 Monate ab Erstzulassungsdatum – ohne Kilometerbegrenzung.

### MAJOR GUARD.

Mit dieser 2jährigen Reparaturkosten-Versicherung verlängern Sie die Garantie für Ihren Neuwagen auf insgesamt 3 Jahre. Fragen Sie Ihren Opel Händler.

### OPEL ASSISTANCE.

Mit der Opel Assistance erhalten alle Opel Neufahrzeuge eine 1jährige Mobilitäts-garantie. Sie gewährleistet Ihnen ab Datum der Erstzulassung für ein Jahr eine sofortige, unbürokratische und kostenlose Pannenhilfe. Ein Anruf – gebührenfrei – bei einem Opel Assistance Center genügt, und schon steht Ihnen unser Serviceteam mit Rat und Tat zur Seite. Rund um die Uhr. In 31

Ländern. Bei mechanischen und technischen Problemen, bei Reifenpanne, aber auch bei Kraftstoffverlust, Batterieausfall oder bei abgebrochenen Autoschlüsseln.

Sollte die Schadensbehebung nicht am Tag des Auftretens möglich sein, wird Ihnen selbstverständlich ein Leihwagen gestellt oder für die Weiter- bzw. Heimreise per Bahn oder Flugzeug oder auch für eine Hotelunterbringung gesorgt. Einzelheiten zu den hier beschriebenen Leistungen sowie die Telefonnummern der Opel Assistance Center finden Sie im Inspektionscheckheft.

### 6 JAHRE GARANTIE GEGEN DURCHROSTUNG.

Opel gibt Ihnen die sichere Langzeit-Garantie gegen Durchrostung. Voraussetzung: Sie lassen Ihren Wagen gemäß Inspektionscheckheft warten und alle nötigen Inspektionen durchführen.

### 3 JAHRE GARANTIE FÜR OPEL STARTERBATTERIE.

Mit der 3-Jahres-Garantie für jede neue, aber auch jede später eingebaute Original Opel Batterie gibt es auch im dicksten Winter keine Probleme mehr.

### 1 JAHR OPEL GEWÄHRLEISTUNG FÜR ORIGINAL OPEL TEILE UND ZUBEHÖR.

Die Opel Vertragspartner geben Ihnen für Original Opel Teile und Zubehör 1 Jahr Gewährleistung. Natürlich ohne Kilometerbegrenzung. Aus- und Einbau eingeschlossen, sofern er in einer Opel Vertragswerkstatt erfolgt.

### TEILE- UND ZUBEHÖRSERVICE.

Alles, was Ihren Opel noch praktischer, komfortabler oder auch individueller macht, gibt es im Opel Shop bei Ihrem Opel Händler. Fragen Sie Ihren Opel Händler, er berät Sie gern.

### EUROPAWEITER KUNDENSERVICE.

In ganz Europa stehen mehr als 7 200 Opel Servicebetriebe bereit, um Sie individuell, fach- und termingerecht zu betreuen. Zu dem guten Service gehört auch, daß Ihnen bis ins Detail erklärt wird, was warum instand gesetzt und wie es in Rechnung gestellt wurde.

