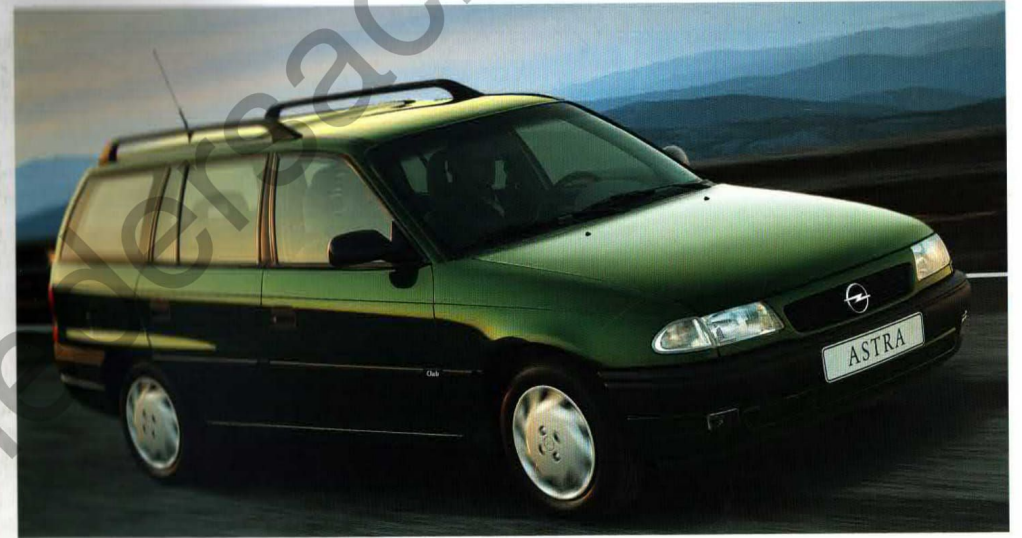


ASTRA

CARAVAN



Die Abbildungen in diesem Prospekt enthalten teilweise auch Sonderausstattungen, die nicht zum serienmäßigen Lieferumfang gehören.

Der Inhalt entspricht dem Stand bei Drucklegung (7/95). Wir behalten uns Änderungen von Konstruktion und Ausstattung vor. Druckfarben geben den wirklichen Farbton nur annähernd wieder. Gezeigte Sonderausstattungen gegen Mehrpreis. Außerhalb der Bundesrepublik Deutschland können Angebot, Technik und Ausstattung unserer Fahrzeuge abweichen. Bitte informieren Sie sich über die genaue Ausstattung unserer Fahrzeuge bei Ihrem Opel Partner.

ADAM OPEL AG, Rüsselsheim

OPEL 

OPEL 



Die Ansprüche an ein Automobil sind nicht nur gestiegen: Sie sind umfassender geworden.

Opel hat frühzeitig damit begonnen, in Einklang zu bringen, was lange Zeit für unvereinbar galt: ein Höchstmaß an Umweltverträglichkeit und Sicherheit, Wirtschaftlichkeit, Qualität und Komfort zu einem fairen Preis.

So waren wir 1989 der erste Großserienhersteller mit serienmäßigem Katalysator in allen Modellen. Und den Kraftstoffverbrauch unserer Autos haben wir innerhalb von 12 Jahren um 25% gesenkt.

Nicht zuletzt wird Sicherheit zunehmend zum Qualitätsmaßstab. Auch hier gibt Opel mit einer einzigartigen Kombination serienmäßiger Sicherheitssysteme ebenso beruhigende wie richtungweisende Antworten.

Doch dauerhafte Kundenzufriedenheit erreichen wir nur, wenn wir uns mit dem Erreichten nicht zufriedengeben. Deshalb investieren wir permanent in die technische Entwicklung und die Produktionsmethoden von morgen: So zählt unser Werk in Eisenach zu den modernsten Europas. Das Ergebnis sind Automobile mit zukunftsweisender Technik für anspruchsvolle Kunden.

Bei all dem haben wir eines nicht vergessen: die Freude, die Sie tagtäglich an Ihrem Auto haben sollen. An seinem gelungenen Design wie am faszinierenden Fahrerlebnis. Dabei wollen wir Sie immer mit etwas mehr überraschen, als Sie erwarten.

Wir haben verstanden.



Astra-Konzept	3	Astra-Komfort	6	Astra-Sicherheit	14	Astra-Motoren	18
Umwelt	20	Astra Caravan GL	22	Astra Caravan Club	26	Astra Caravan CDX	30



Bei Opel ist ein Caravan mehr als eine abgewandelte Limousine. Denn ihm liegt eine eigenständige Raumkonzeption mit spezifischen Konstruktionsmerkmalen zugrunde. Das erleben Sie schon beim Beladen des Astra Caravan: niedrige Ladekante, breiter, tiefer Laderaum und hochaufschwingende Heckklappe. Und mit seinen Innovationen und Optimierungen in allen denkbaren Bereichen ist der Opel Astra Caravan eines der attraktivsten Fahrzeuge seiner Klasse. In Technik, Styling, Sicherheit und Wirtschaftlichkeit. Allein im Komfort ist er eine Klasse für sich, und durch sein kultiviertes Fahrwerk ist das Astra-Vergnügen grenzenlos. Zu den Opel Sicher-

heitssystemen zählt selbstverständlich der serienmäßige Full Size Airbag für Fahrer und Beifahrer.

Dazu kommt hochentwickelte, intelligente Motorentechnologie. Die meisten Astra-Motoren erfüllen schon heute die europäischen Abgasgrenzwerte, die für Neuzulassungen ab 1.1.1997 gelten.

Das Vergnügen an diesem Auto beginnt schon bei der Auswahl. Denn das Ausstattungs- und Motorenprogramm ist so vielseitig, daß Sie sich den Astra Caravan zusammenstellen können, der zu Ihnen paßt.

Dies gilt für alle Astra vom Fließheck über die klassische Limousine und den Caravan bis zum Cabrio.

Astra Caravan Sport/GSi	34	Ausstattungen	38	Sonderausstattungen	39	Zubehör	40
Technik von A bis Z	42	Technische Daten	44	Farben und Polster	48	Service	50

SOUVERÄNES STYLING FÜR ÜBERLEGENE
TECHNIK. DER ASTRA CARAVAN.

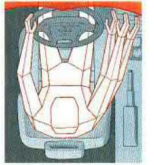


*Das ausdrucksstarke
Gesicht einer Auto-
persönlichkeit mit
Charakter. Der Astra
Caravan Club mit
fünf Türen und viel
Technik, die Auto-
fahren sicherer,
umweltträglicher
und wirtschaftlicher
macht. Viel Vergnügen.*

GROSSZÜGIGKEIT IN IHRER
KOMFORTABELSTEN FORM.



*Der höhenstellbare
Fabrersitz bringt Sie in
Ihre individuelle Ideal-
position.
(Serienmäßig ab
Caravan Club.)*

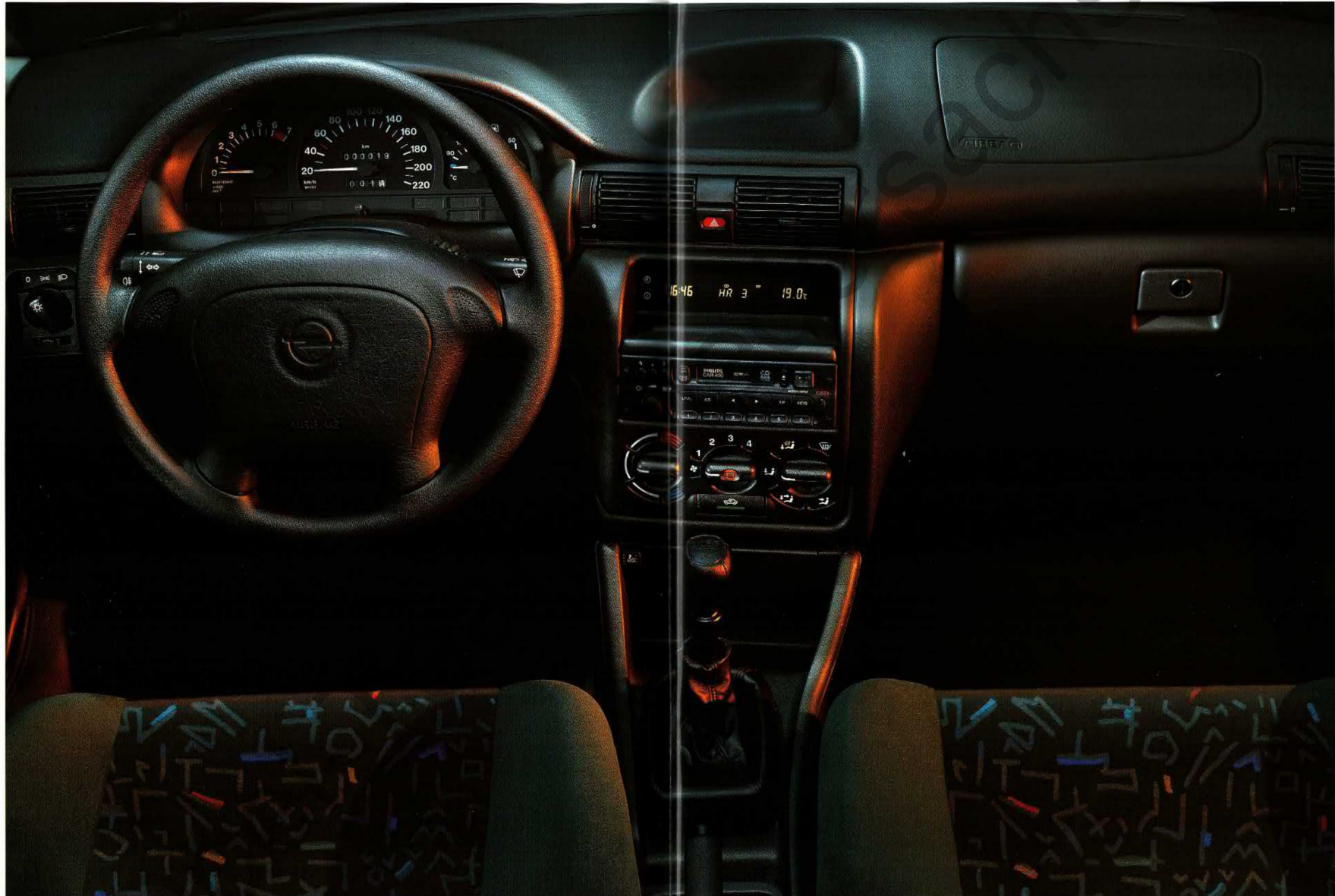


*Im Astra Caravan
erleben Sie beste Ergo-
nomie. Für mehr
Bedienungssicherheit
und mehr Komfort.
Harmonisches Ambien-
te mit viel Kopf- und
Beinfreiheit zum ent-
spannten Autofahren.
(Abb. Astra Caravan
Club.)*

HIER GEHEN SIE IN FÜHRUNGSPPOSITION.



Das Triple-Info-Display liefert präzise Informationen auf einen Blick: Uhrzeit, Außentemperatur, Datum, Frequenz des eingestellten Radiosenders. (Serienmäßig bei werkseitig eingebautem Radio.)



Auf Tastendruck aktivieren Sie das Reinluft-Filter-System. Pollen und schlechte Gerüche bleiben draußen, und drinnen herrscht angenehme Luft.

Wer in diesem Cockpit sitzt, fährt gut, sicher und entspannt. (Abb. Astra Caravan Club.)

DER ASTRA CARAVAN. EINE RAUM- UND KOMFORTKLASSE FÜR SICH.



Körpergerechte Vollschauamsitze vorn mit integrierter Sitzrampe und stufenlos einstellbarer Rückenlehne.



Wenn Sie z.B. mal eine lange Leiter zu Nachbarn Kirschgarten bringen wollen, machen Sie aus Ihrem Komfort-Caravan einfach einen Transport-Caravan. Durch die asymmetrisch teilbare Rücksitzlehne gibt Ihnen der Astra große Ladeflexibilität und jede Menge Raum: bis zu einem Volumen von 1630 Litern (ECIE). Im Caravan CDX ist eine Durchladeeinrichtung bei der Mittelarmlehne serienmäßig.

In seinem Caravan sollte man sich möglichst entspannt fühlen. Und dazu gehört ein Fahrzeug, das wohlwendend harmonisch im Ambiente, großzügig im Raumangebot und kultiviert im Fahrwerk ist. Dies schließt die hochwertigen und geschmackvollen Polsterstoffe des Innenraums genauso ein wie die neue Gasdruck-Stoßdämpfung des Fahrwerks.

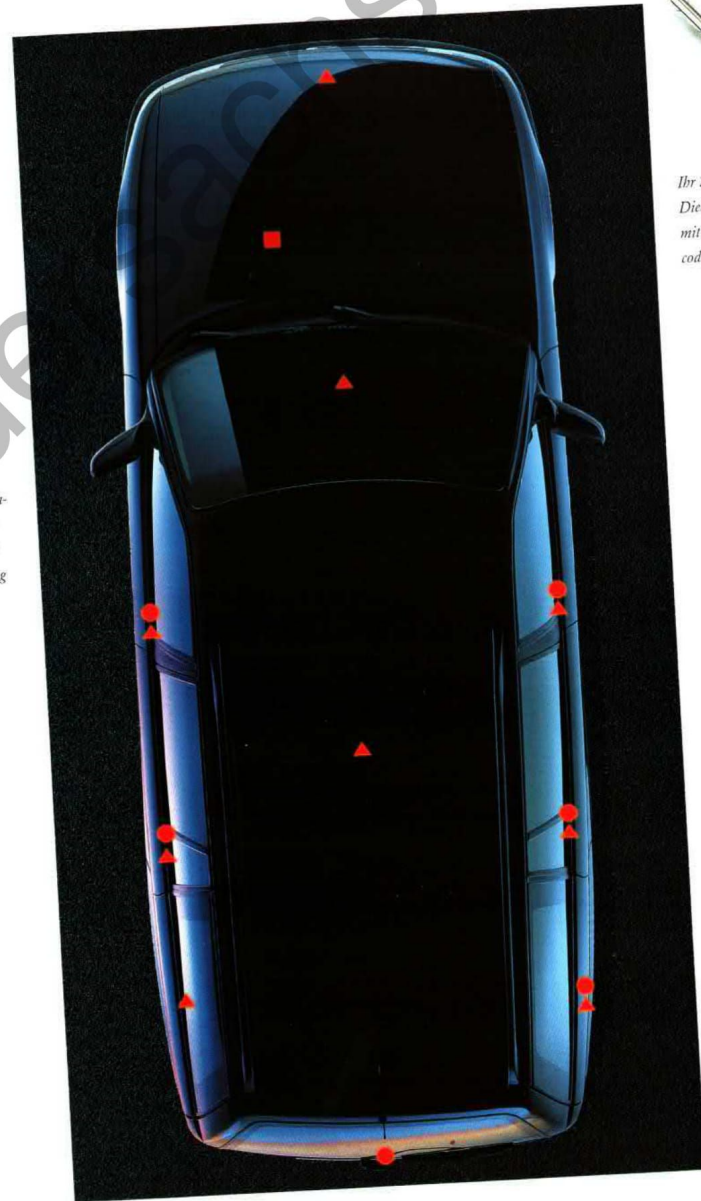
Je länger die Reisen sind, um so mehr spüren Sie, daß die wichtigen Komfortkriterien Fahrkultur, Laufruhe, Dämpfung, geringes Geräuschniveau und Ermüdungsfreiheit vom neuen Astra kompromißlos erfüllt werden. Jeder Fahrgast hat seinen anatomisch durchgeformten Sitz mit reichlich Kopf- und Beinfreiheit. Der Fahrer bekommt durch ergonomisch angeordnete Bedienungs- und Kontrollelemente und durch optimale Rundumsicht viel Gelassenheit mit auf die Reise. So kommen alle sicher und ausgeruht an.

Und nach dem Parken am Ziel paßt eine elektronische Wegfahrsperrung auf Ihren Astra Caravan auf.

Die serienmäßige Opel Wegfahrsperrung schärft sich durch das Ausschalten der Zündung sofort und vollautomatisch. Durch einen Eingriff in die Motorelektronik erfüllt die Opel Wegfahrsperrung der 3. Generation auch zukünftig die Anforderungen der Versicherer und ist absolut manipulationsicher. Die Deaktivierung erfolgt durch das Einschalten der Zündung und erfordert daher keinen zusätzlichen Handgriff.

Das umfassende Diebstahlschutz-System, bestehend aus:

- elektronischer Wegfahrsperrung neuester Generation. Deaktivierung der
 - Motorelektronik
- Zentralverriegelung (serienmäßig ab Caravan Club). Verriegelung plus mechanische Verspernung (Dead Lock) von:
 - Türen
 - Heckklappe
 - Tankdeckel
- ▲ Diebstahlwarnanlage (Sonderausstattung). Ultraschallsensorüberwachung von:
 - Türen
 - Haube
 - Innenraum
 - Radio



Ihr Schlüssel zu mehr Diebstahlsicherheit: mit Transponder und codiertem Signal.

DER ASTRA CARAVAN SPORT.
SEINE STÄRKE IST SEINE TECHNIK.



*Elastisch, dynamisch,
durchzugsstark. Und
doch wirtschaftlich.
Die 1.8-16V-Maschine
mit 85 kW (115 PS).*

*Der Astra Caravan
Sport. Geräumigkeit,
Souveränität, High-
Tech und Individualität
mit viel Dynamik.*

ZWEI AIRBAGS UND JEDE MENGE IDEEN FÜR MEHR SICHERHEIT.



Innerhalb von nur 15 Millisekunden nach ...



... Eintritt einer Verzögerung entscheidet ...



... die Elektronik, ob ausgelöst werden muß.



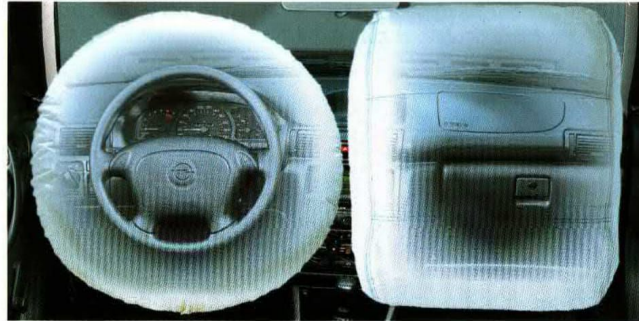
Mit dem Airbag setzt gleichzeitig das Aktivgurt-System ein:



Die Gurtschloßstraffer halten Sie fest, und ...



... Sitzrampen verhindern das Wegtauchen unter den Gurten.



Eine intelligente Elektronik entscheidet in Millisekunden über die Aktivierung der Airbags.

Wir möchten, daß Sie in Ihrem Astra möglichst sorgenfrei fahren. Und daher geben wir Ihnen alle denkbaren passiven Sicherheitskomponenten mit auf den Weg. Für diese konsequente Opel Sicherheit gibt es großartige

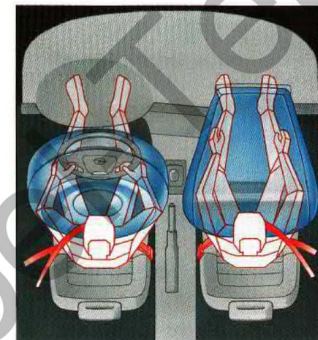
Beweis: Der Opel Full Size Airbag ist fast doppelt so groß wie der „Euro-Airbag“. Das sind 67 Liter Sicherheit für den Fahrer. Der Beifahrer-Airbag arbeitet mit 120 Litern. Er ist übrigens so eingebaut, daß das Handschuhfach erhalten bleibt. Beide Airbags zusammen decken die Instrumententafel fast vollständig ab, und beide sind im Astra natürlich serienmäßig.

Diese Sicherheitskomponenten werden durch das **Astra-Aktivgurt-System** noch ergänzt. Es besteht aus der idealen Kombination von höhenstellbaren Sicherheitsgurten und Sitzrampen vorn und hinten sowie aus Gurtschloßstraffern an den Vordersitzen.

Das System wirkt nach dem Prinzip der Gleichzeitigkeit: Bei einem

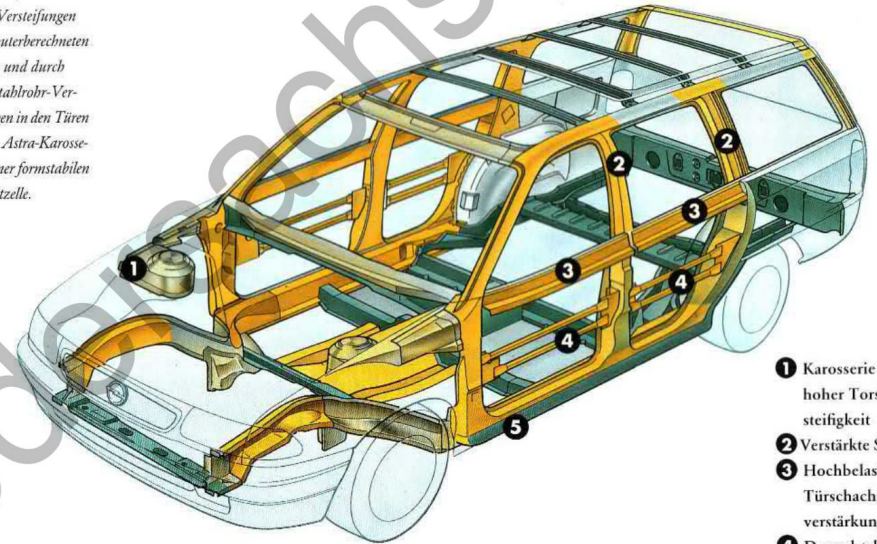
Frontalaufprall strafft es blitzschnell den Becken- und Schultergurt. Damit wird die Gefahr eines Kopfaufpralls nach vorn erheblich reduziert. Das Wegtauchen unter dem Beckengurt wird durch die integrierten Sitzrampen unterbunden.

Ein Höchstmaß an passiver Sicherheit bietet das **Astra-Rundumschutz-System** mit computerberechneten, energieabsorbierenden Aufprallzonen vorn und hinten. Doppelstahlrohr-Verstärkungen in den Türen wirken bei einem Seitenaufprall



Mit zusammen 187 Liter Volumen decken die beiden Opel Full Size Airbags die ganze Instrumententafel ab. Das ist serienmäßige Sicherheit für Fahrer und Beifahrer.

Durch Verstärkungen an computerberechneten Punkten und durch Doppelstahlrohr-Verstärkungen in den Türen wird die Astra-Karosserie zu einer formstabilen Fahrgastzelle.



- 1 Karosserie mit hoher Torsionssteifigkeit
- 2 Verstärkte Säulen
- 3 Hochbelastbare Türschachtelverstärkungen
- 4 Doppelstahlrohr-Verstärkungen in den Türen
- 5 Verstärkte Seitenschweller

wie Leitplanken. Zusätzliche Verstärkungen geben den neuen Astra noch mehr Torsionssteifigkeit.

Wer Astra fährt, hat zuverlässige Beschützer:

- Opel Full Size Airbag für Fahrer und Beifahrer
- höhenstellbare Sicherheitsgurte vorn und hinten
- Gurtschloßstraffer vorn
- Sitzrampen gegen das Wegtauchen unter dem Gurt
- verwindungssteife Fahrgastzelle
- computerberechnete Aufprallzonen vorn und hinten
- Doppelstahlrohr-Verstärkungen in den Türen

Diese vielen Astra-Sicherheitskomponenten sollten Sie beim Autokauf immer im Kopf haben, damit Sie keine Kompromisse eingehen. Unser Sicherheitsdenken bei der Konstruktion unserer Fahrzeuge ist so ausgeprägt wie Ihres beim Autofahren. Denn wir möchten dasselbe wie Sie: entspannt fahren und gut ankommen. Deshalb ist es so beruhigend, in den Astra einzusteigen.

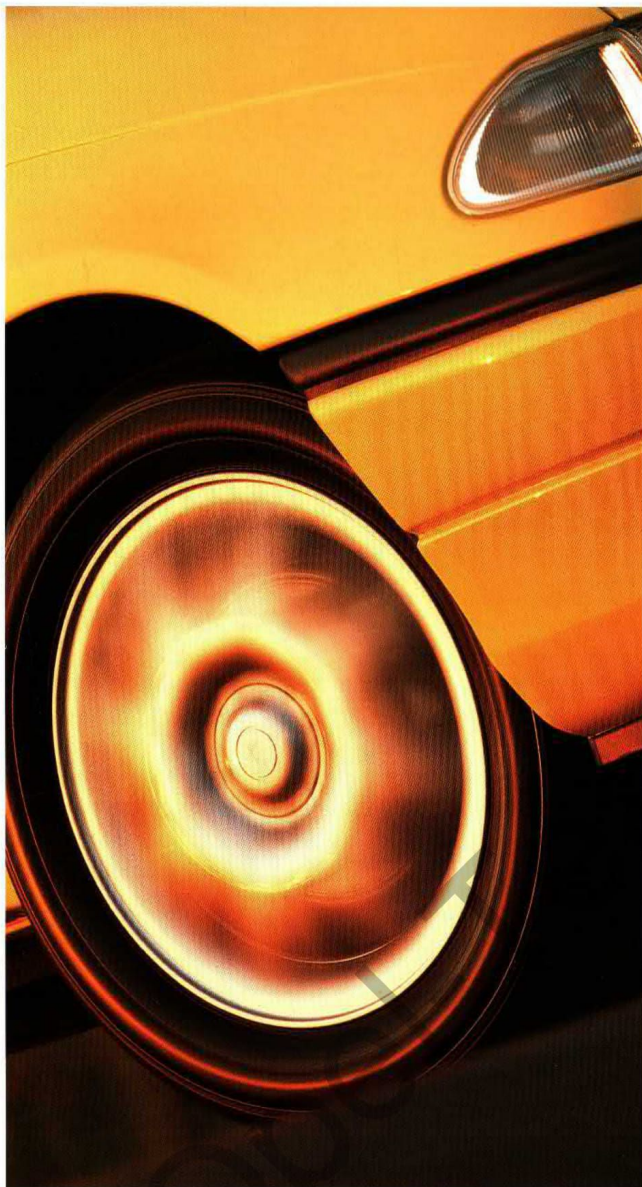


Alle Astra haben serienmäßig einen asphärischen Außenspiegel auf der Fahrerseite. Er sorgt beim Überholen für sicheren Blick nach hinten.

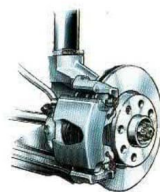
MEHR FAHRVERGNÜGEN DURCH AKTIVE SICHERHEIT.



*Härter als der Straßen-
Alltag: das Prüffeld,
auf dem Astra auf
Ausdauer und Zu-
verlässigkeit getestet
werden.*



*Präzisionslenkung für
Kurvensicherheit und
Spurgenauigkeit.*



*Diagonales Zweikreis-
bremsystem mit
Bremskraftverstärker
und Bremskraftregler.
Scheibenbremsen vorn,
selbstnachstellende
Trommelbremsen
hinten.*

Der Astra Caravan bietet viel Dynamik für großes Fahrvergnügen. Daher ist die aktive Sicherheit bei Opel ein Forschungsgebiet, bei dem sich alles um den Fahrer dreht. Denn er ist für sich, die Insassen und andere Verkehrsteilnehmer verantwortlich, und dabei unterstützen wir ihn aktiv mit entlastenden Sicherheitskomponenten.

Der Astra Caravan bietet Sicherheitsreserven, die auf der Kombination perfekt aufeinander abgestimmter High-Tech-Elemente beruhen. Sie geben Ihnen die Gelassenheit beim Fahren und sie sind aktiv einsatzbereit, wenn es die Situation erfordert.

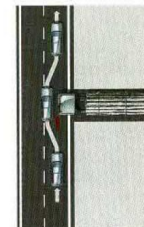
Das Fahrwerk des Astra Caravan gehört zu den besten, denn es ist noch optimaler auf die Motor-Dynamik abgestimmt. Durch den Einsatz von Gasdruck-Stoßdämpfern und -Federbeinen werden die Fahreigenschaften des Astra noch verbessert. Meßbare Vorteile erzielte man im Federungs-, Dämpfungs- und im Abrollkomfort sowie im mechanischen und akustischen Schluckvermögen.

Konkretes Fazit: Die Gasdruck-Dämpfung führt zu besserem Fahrverhalten bei welliger Fahrbahn und zu größerer Bodenhaftung der Räder. Auch die Unterbauvibration wurde minimiert. Im Astra Caravan herrscht ganz einfach mehr Ruhe, und das kommt natürlich der Fahrfreude zugute.

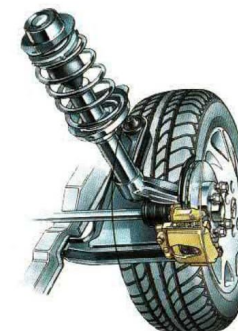
Mit der präzise arbeitenden Servolenkung, die ab dem 1.6-Motor serienmäßig ist, haben Sie Ihren Astra Caravan sicher im Griff.

Aktiv fahren heißt auch bei Nässe, Schnee, Eis und in kritischen Situationen kontrolliert bremsen und zum Stehen kommen. Dafür sorgt das ABS (serienmäßig im Caravan CDX und Caravan GSi), mit dem Sie auf Wunsch die aktive Sicherheit noch steigern können. Das ABS verhindert bei Vollbremsung das Blockieren der Räder, so daß das Fahrzeug lenkbar bleibt.

Bei diesen Opel Ideen zur passiven und aktiven Sicherheit verstehen Sie sicher sofort, warum der Astra eines der sichersten Autos auf unseren Straßen ist. Warum sollten Sie sich also mit weniger Sicherheit zufriedengeben?



*Mit ABS werden
kritische Situationen
sicherer beherrscht.
(Serienmäßig im
Caravan CDX und
Caravan GSi.)*



*Sicherheitsfahrwerk
mit Gasdruck-Stoß-
dämpfern und -Feder-
beinen.*

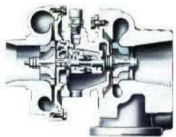
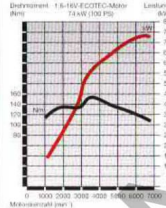
INTELLIGENTE AUTOS HABEN AUCH INTELLIGENTE MOTOREN.



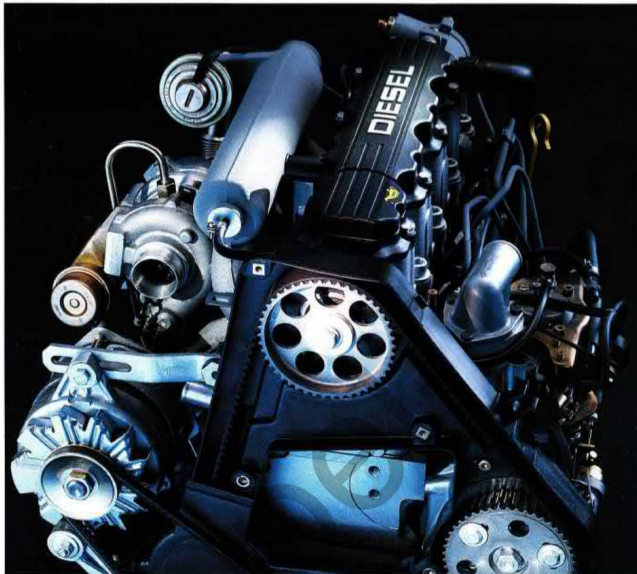
Optimierte Verbrennung: Gemischaufbereitung durch vier Ventile. Kurze Flammwege und effektivere Verbrennung durch zentral platzierte Zündkerze.



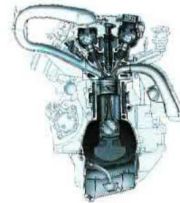
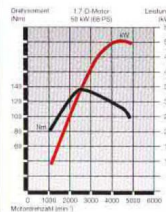
Elastisch. Dynamisch. Durchzugsstark. Wirtschaftlich. Das intelligente Astra-1.6-ECOTEC-Triebwerk mit 16 Ventilen und zwei oberliegenden Nockenwellen. Das ist Kraft mit viel Fahrspaß.



Durch den Turbodiesel ist beim Beschleunigen des Astra 1.7 D kein „Turboloch“ mehr zu spüren.



Neue Diesel braucht die Umwelt. Der geschwindige 1.7 D Turbodiesel ist sauberer, leiser, sparsamer, ausdauernder.



4-Ventil-Technik, Anpassung an die Kraftstoffqualität, elektronisch geregelte Abgasrückführung.

Opel Triebwerke müssen ganz besondere Bedingungen erfüllen, bevor sie zum Einsatz kommen. Denn das Vergnügen, das sie beim Fahren machen, soll möglichst wenig auf Kosten der Umwelt gehen. Sie müssen ihre Leistungen mit optimalem Drehmoment, niedrigen Verbrauchswerten, geringem Schadstoffausstoß und hoher Wirtschaftlichkeit bringen.

Mit so leistungsfähigen Motoren fahren Sie jetzt sparsamer und die Umwelt besser. Denn für den Astra gibt es gleich drei 16-Ventil-Triebwerke aus der ECOTEC-Motorengeneration von Opel. Sie sind emissionsreduziert, leiser, sauberer und wirtschaftlicher.

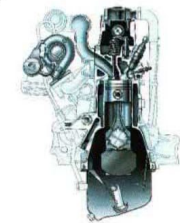
Nehmen Sie zum Beispiel diese Ingenieursleistung: den 1.6-16V-ECOTEC-Motor mit 74 kW (100 PS) mit Konstruktionsmerkmalen, die in dieser Summe einzigartig sind:

- 16 Ventile
- zwei oberliegende Nockenwellen
- sequentielle Einspritzung
- Direktzündung
- Die saubere und effiziente Verbrennung bewirkt die automatische Klopfregelung. Das System stellt sich auf unterschiedliche Kraftstoffqualitäten selbst ein
- Die elektronisch gesteuerte Abgasrückführung reduziert Verbrauch und Schadstoffausstoß
- Frischlufteinblasung
- Die Vierventiltechnik mit zentral platzierter Zündkerze optimiert die Gemischaufbereitung. Die Kerzenposition bewirkt durch kurze

Flammwege eine effektivere Verbrennung

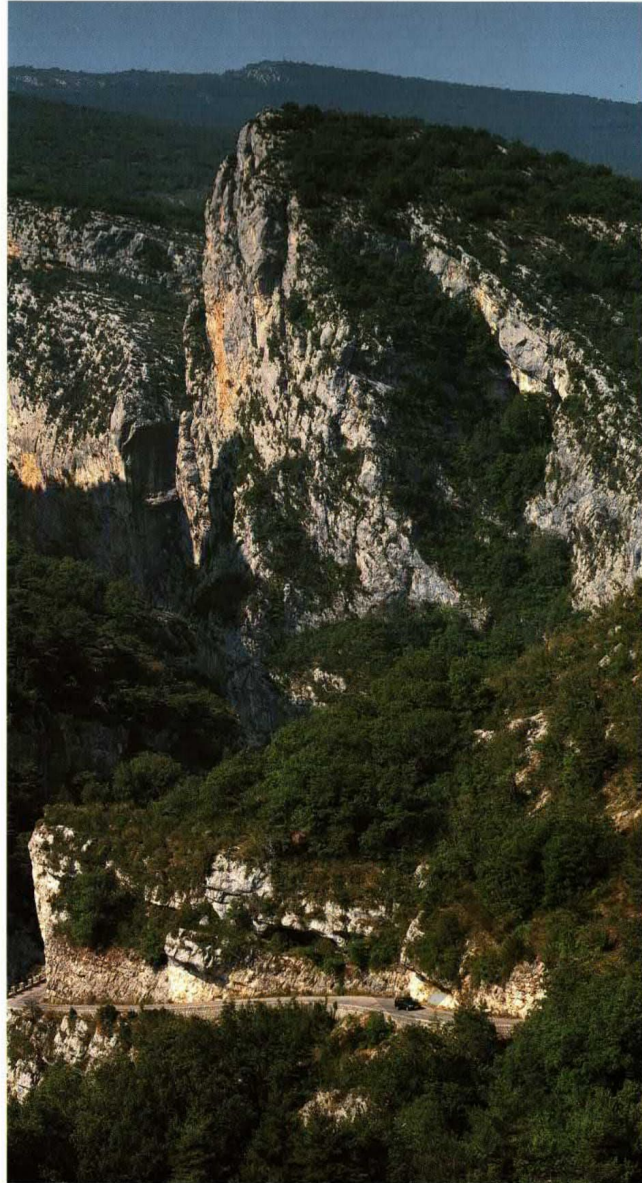
Dieselbe überlegene Technik bieten auch der 1.8-16V-Motor mit 85 kW (115 PS) und der 2.0-16V-Motor mit 100 kW (136 PS).

In einem so umweltfreundlichen Motorenprogramm darf ein moderner Diesel nicht fehlen. Hier ist der 1.7 D Turbodiesel mit 50 kW (68 PS). Mit seinem Verbrauch von nur 6,2 l/100 km im Euromix nach DIN 80/1268 EWG ist er besonders wirtschaftlich, und er erfüllt die EU-Norm 96.



Turbolader bewirken eine bessere Verbrennung und tragen so auch zur Abgasreduzierung bei.

UND WAS HAT DIE UMWELT VOM ASTRA-VERGNÜGEN?



Die Astra machen nicht nur ihren Besitzern viel Freude, sondern nehmen auch Rücksicht auf die Umwelt.

Denn Opel engagiert sich traditionell für mehr Umweltverträglichkeit. In der Triebwerktechnik wie in allen anderen Bereichen der Automobilherstellung forschen wir aktiv nach Entlastungsmöglichkeiten für die Umwelt. Dabei entsteht diese eindrucksvolle Erfolgsliste.

UMWELTFREUNDLICHE TECHNOLOGIEN.

- Geregelter Drei-Wege-Katalysator serienmäßig in allen Modellen mit Benzinmotor, bei Dieselmotoren spezieller Oxidations-Katalysator.
- Innovative Motorentechnik: optimales Drehmoment, niedriger Kraftstoffverbrauch. Reduzierung der Schadstoffemission durch die ECOTEC-Motorengeneration.
- Wirtschaftliche Opel Automatik mit 4 Stufen und 3 Fahrprogrammen.

MINIMIERUNG UMWELTBELASTENDER MATERIALIEN IN DER PRODUKTION.

- Opel Wasserlack-Technologie: Reduzierung des Lösemittelgehaltes auf 5 % bei Grundlacken und auf 12 % bei Metallic-Basislacken.
- Reduzierung des Cadmiumgehaltes in allen Bauteilen auf ein Minimum.
- Bei Opel werden nur FCKW-freie Treib- bzw. Kältemittel eingesetzt.
- Brems- und Kupplungsbeläge in Motor- und Auspuffdichtungen sind asbestfrei.

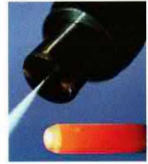
KONSEQUENTE RECYCLINGSTRATEGIE.

- Alle Verkleidungsteile sind aus recycelfähigem Material gefertigt.
- Reduzierung der Materialvielfalt, um das Sortieren für die Wiederverwendung zu erleichtern.
- Durch Kennzeichnung fast aller Kunststoffteile mit international gültigen Materialcodes schaffen wir die Voraussetzung für sortenreine Wiederaufbereitung.

ZUKUNFTSAUFGABE „VERKEHRSMANAGEMENT“.

Wichtige Umweltinitiativen gehen weit über den Fahrzeugbau hinaus. Opel Ingenieure arbeiten an der Entwicklung und Realisierung von modernen Kommunikations- und Leitsystemen, damit der Straßenverkehr umweltverträglicher und sicherer wird.

Und damit Autofahren noch lange Spaß macht.



DAS AUTO, AUF DAS SIE STOLZ SIND.
DER ASTRA CARAVAN GL.

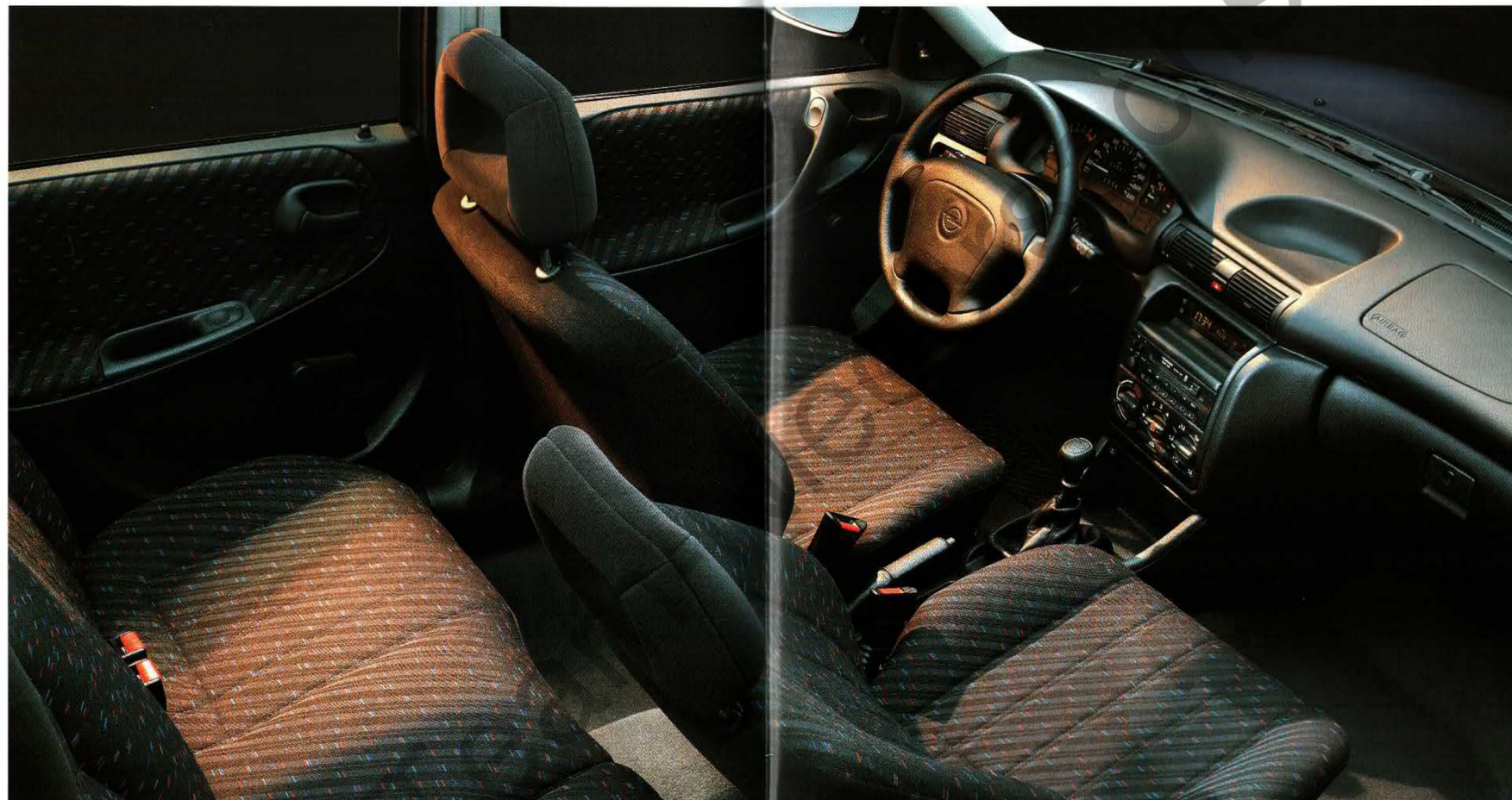


Der Stürige Astra Caravan GL, familienfreundlich im Preis und komplett ausgestattet. Mit all der Sicherheit, Zuverlässigkeit, komfortablen Großzügigkeit und intelligenten Technik, die Astra-Fahren zu einem täglichen Vergnügen macht. (Nebelscheinwerfer und Kopfstützen hinten Sonderausstattung.)

SO KOMPLETT IST DAS FAHRVERGNÜGEN SCHON AB WERK.



Für guten Klang im großen Astra-Raum sorgt auf Wunsch, gegen Mehrpreis, das Blaupunkt Autoradio-System CAR 300 mit Triple-Info-Display.



5-Gang-Schaltgetriebe serienmäßig.

Bei dem komplett ausgestatteten Caravan GL fehlt Ihnen nichts zu Ihrem Astra-Vergnügen. Mit hochwertigen Stoffen und frischen Farben erleben Sie eine angenehme Innenraumharmonie.

Das große Raumangebot, die hochwertige Verarbeitung, der hohe

Fahrkomfort, die innovative Technik und die Opel Sicherheit sind so selbstverständlich wie diese Serienausstattung:

- 1.4-Motor, 44 kW (60 PS)
- Opel Full Size Airbag für Fahrer und Beifahrer

- Astra-Aktivgurt-System
- Astra-Rundumschutz-System
- Astra-Reinluft-Filter-System
- elektronische Wegfahrsperre
- Servolenkung (ab 1.6-Motor)
- 5-Gang-Schaltgetriebe
- Handschuhfach, abschließbar

- Rücksitz, asymmetrisch geteilt, umklappbar
- 2 Außenspiegel, von innen einstellbar
- asphärisch geformter Außenspiegel auf Fahrerseite
- Dachreling

DER ASTRA CARAVAN CLUB.
MEHR RAUM FÜR FREIHEIT UND FREIZEIT.



Der Astra Caravan Club. Ein elegantes Raumfahrzeug, das jeden Sport und Spaß mitmacht. Mit reichhaltiger Serienausstattung und mit viel Raum und Komfort für unternehmungslustige Leute.



Komfortsitz in anatomischer Idealform für ermüdungsfreie Beckenabstützung und festen Seitenhalt.



Auf Wunsch, gegen Mehrpreis: Multi-Info-Display, das als umfassendes Informationssystem dient.

Seine Klasse und seinen hohen Komfort sieht man dem Astra Caravan Club schon von außen an. Sein Styling und sein Innenraumdesign bilden eine harmonische Einheit zum Wohlfühlen. Die Perfektion und Verarbeitungsqualität aller Fahrzeugkomponenten machen

Ihren Astra besonders hochwertig. Kein Wunder bei dieser serienmäßigen Ausstattung zuzüglich zur GL-Ausstattung:

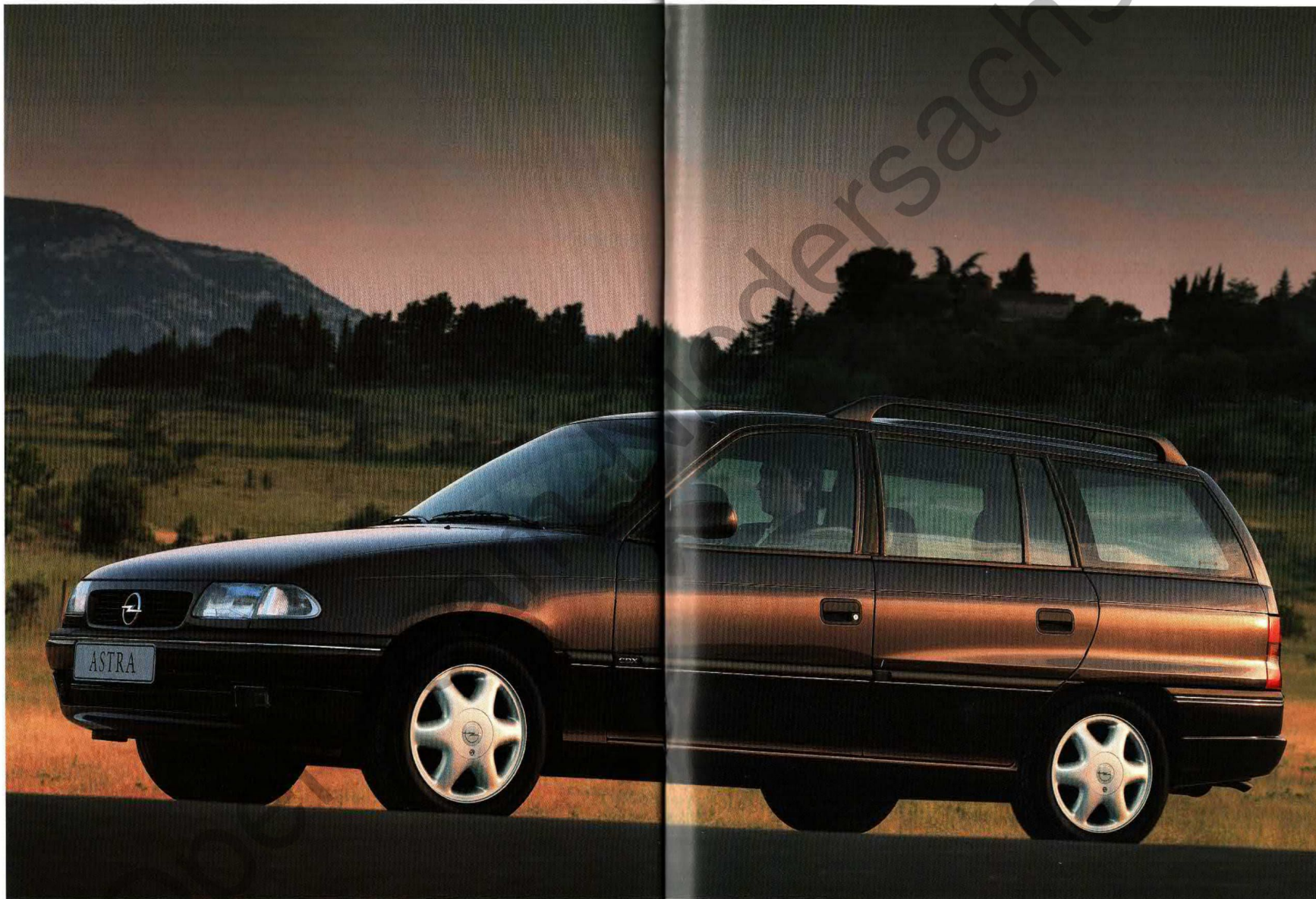
- Wärmeschutzverglasung, grün getönt

- Zentralverriegelung einschließlich Heckraumklappe und Tankdeckel mit Diebstahlsicherung
- Stoßfänger, partiell in Wagenfarbe lackiert
- Nebelscheinwerfer vorn
- Laderaumabdeckung, verschiebbar

- Dachreling
- SitzhöhenEinstellung auf Fahrerseite

Kopfstützen hinten und Radio Sonderausstattung.

DAS KOMFORT-ERLEBNIS.
ASTRA CARAVAN CDX.

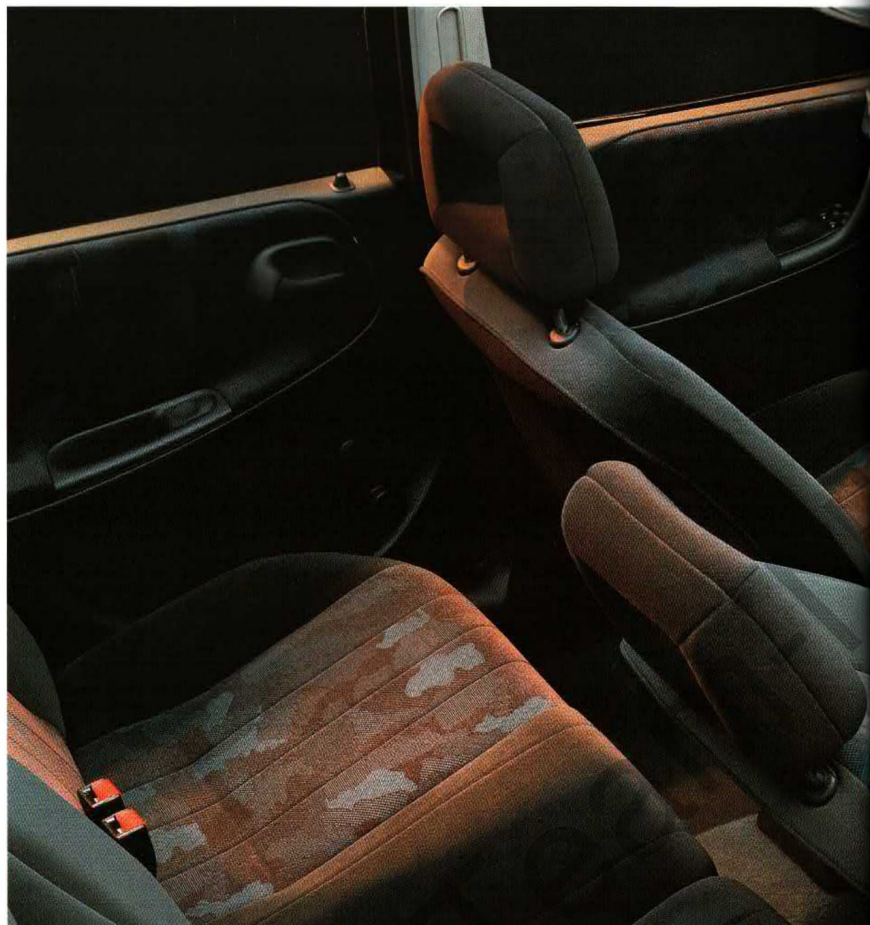


Der Astra CDX hat, was sich viele Autofahrer wünschen: die typischen Astra-Vorteile, verbunden mit einem Komfort- und Ausstattungs-Niveau der Extraklasse. Eine äußerst elegante Art, sich dem Alltäglichen zu entziehen.

DAS AUTO, AUF DAS SIE STOLZ SIND.



Komfort auf Knopfdruck: Elektrische Fensterheber vorn gehören zur Serienausstattung des Astra Caravan CDX.



Ebenfalls serienmäßig: Kopfstützen hinten. Damit sitzen auch Ihre Mitfahrer immer in der ersten Reihe, wenn es um Komfort und Sicherheit geht.

Vom ersten Moment an fühlen Sie sich im Astra Caravan CDX wohl, sicher und gut aufgehoben. Ganz so, als ob Sie schon seit langer Zeit mit ihm vertraut wären. Denn hier stimmt einfach alles: der Sitzkomfort, die Ergonomie, die Funktionalität der

Bedienelemente. Und alles ist darauf ausgerichtet, Ihren Aufenthalt im Astra Caravan CDX so angenehm wie möglich zu machen. Basierend auf der großzügigen Serienausstattung des Caravan Club bietet er zusätzlich:

- Servolenkung

- Anti-Blockier-System (ABS), elektronisch geregelt
- elektrische Fensterheber vorn
- Sicherheitsnetz für Laderaum
- Rückbank mit Mittelarmlehne und Durchlademöglichkeit
- Blaupunkt Radio-Cassetten-Gerät
- CAR 300 mit Triple-Info-Display
- Lenkradkranz in Leder
- einstellbare Rahmenkopfstützen vorn und hinten
- Außenspiegelgehäuse in Wagenfarbe
- Außenspiegel elektrisch beheizbar und von innen einstellbar

DER SPORTWAGEN, DER EIN KOMBI IST.
DER ASTRA CARAVAN GSi/SPORT.



*Noch nie hat Caravan-
Fahren so viel Vergnü-
gen gemacht. Und beim
Astra kommt es gleich
zweifach: als Caravan
Sport und als Caravan
GSi. Den Unterschied
machen die Motoren.
Das dynamische Sty-
ling und den großen
Sportkomfort haben sie
gemeinsam. Wo die
kurze oder lange Reise
auch hingeb, das Fahr-
vergnügen und die Opel
Randamsicherheit sind
immer mit von der
Partie.*

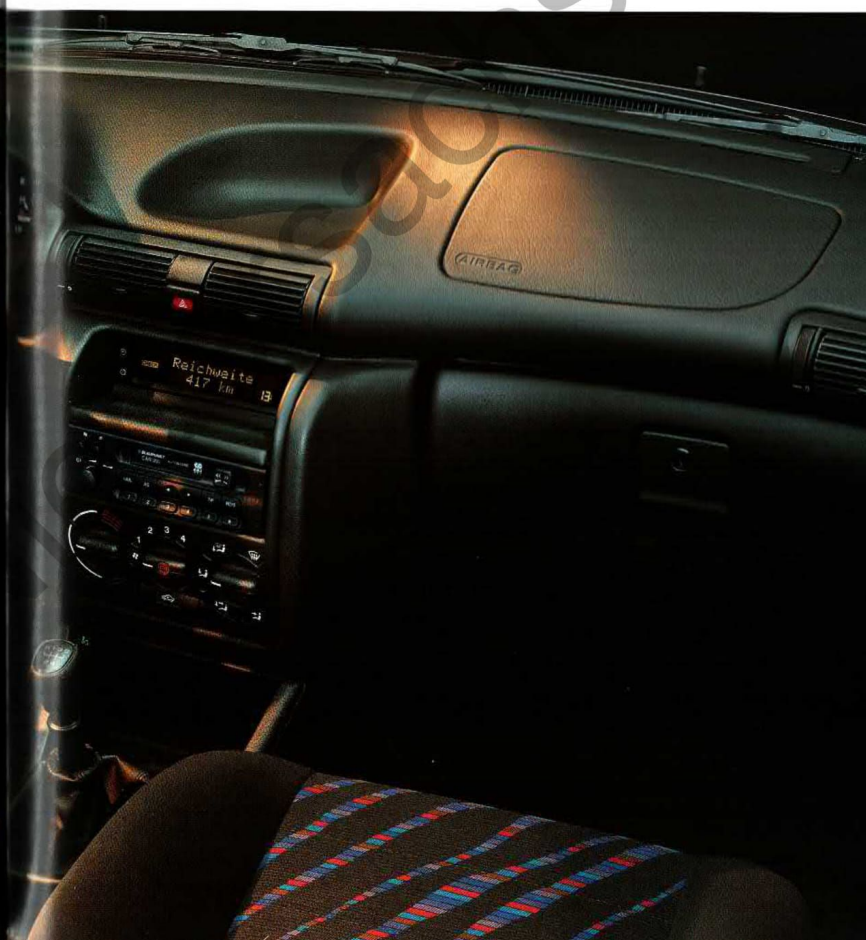
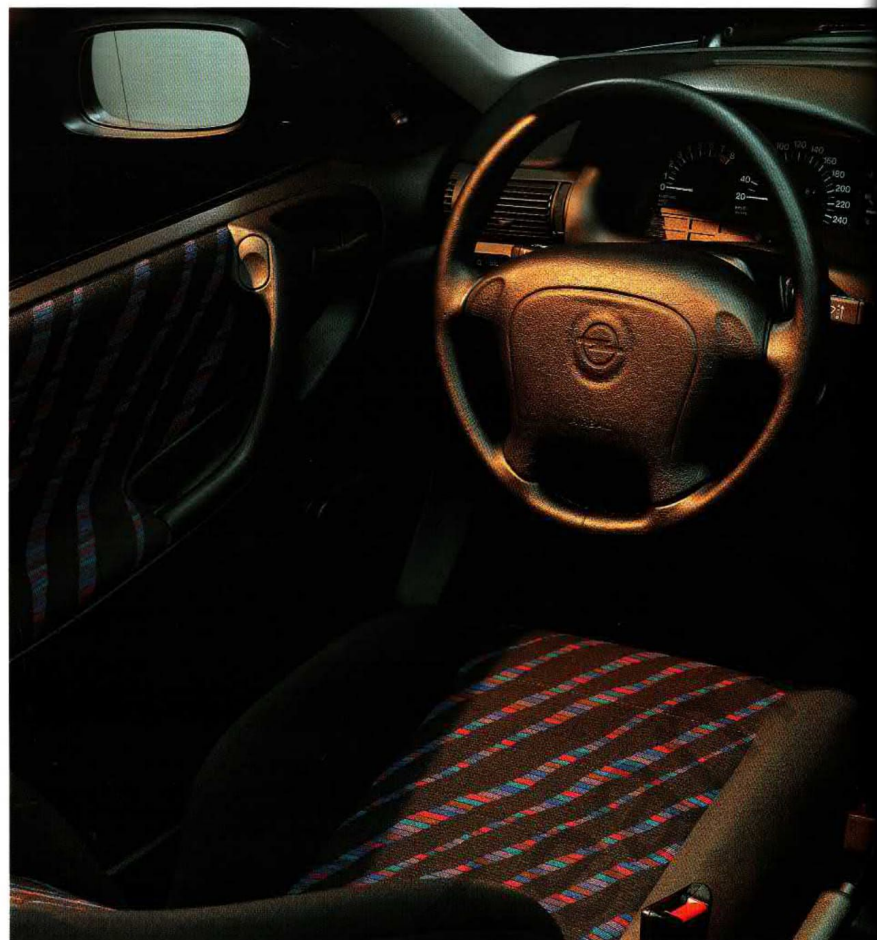


*Serienmäßig beim
Astra Caravan Sport:
Sporträder 5 1/2 x 15.*

WIE SPORTLICH HÄTTEN SIE IHREN ASTRA CARAVAN DENN GERN?



6 Lautsprecher beim
Radio CAR 300,
Blaupunkt.



Der Drehzähler
gibt zuverlässige Infor-
mationen für wirt-
schaftliches Fahren.

Der Astra Sport und der Astra GSi sind ein Vergnügen an Dynamik, Styling und Sportkomfort. Sie erhalten ein ungewöhnliches Auto mit präzise abgestimmtem Fahrwerk, hoher Fahrkultur und gesunden Leistungsreserven. Hier die Serienausstattung auf einen Blick:

- 1.6-16V-ECOTEC-Motor mit 74 kW (100 PS) beim Astra Sport
- 2.0-16V-ECOTEC-Motor mit 100 kW (136 PS) beim Astra GSi
- ABS beim GSi
- Zentralverriegelung
- Stahl- bzw. Leichtmetallräder

- 5 1/2 J x 15 mit Bereifung 195/55 R15
- Nebelscheinwerfer
- Stoßfänger und Außenspiegelgehäuse in Wagenfarbe lackiert
- Sportsitze vorn
- SitzhöhenEinstellung auf Fahrerseite
- Fußraumheizkanäle im Fond (GSi mit 110-kW-Motor)
- Servolenkung
- Blaupunkt Radio-Cassetten-Gerät CAR 300 mit Triple-Info-Display
- Wärmeschutzverglasung
- Laderaumabdeckung

Multi-Info-Display
Sonderausstattung.

AUSSTATTUNGEN.



	Caravan GL	Caravan Club	Caravan CDX	Caravan Sport	Caravan GSI
Technik					
Anti-Blockier-System (ABS), elektronisch geregelt	○	○	●	○	●
Klimaanlage	-	○	● ¹	○	○ ²
Niveauregulierung, manuell	○	○	○	○	○ ³
Opel Full Size Airbag für Fahrer und Beifahrer	●	●	●	●	●
Servolenkung	●	●	●	●	●
Wegfahrsperre elektronisch	●	●	●	●	●
Zentralverriegelung einschließlich Heckraumklappe und Tankdeckel mit Diebstahlsicherung	○	●	●	●	●
Innenausstattung					
Aktivgurt-System: höhenstellbare Automatikgurte, vorn und hinten, 1 Beckengurt hinten, Gurtschloßstraffer vorn, Sitzrampen vorn	●	●	●	●	●
Beleuchtung für Handschuhfach und Lade-/Gepäckraum	●	●	●	●	●
Drehzahlmesser mit Warnlampe für Kraftstoffreserve (serienmäßig bei 1.7-TD-, 1.8-16V- und 2.0-16V-Motor)	○	○	●	●	●
Fensterheber in Vordertüren, elektrisch	○	○	●	○	○
Fußraumheizkanäle im Fond	-	○ ²	○ ²	○ ²	○ ²
Handschuhfach, abschließbar	●	●	●	●	●
Kopfstützen: einstellbare Rahmenkopfstützen vorn (CDX auch hinten)	●	●	●	●	●
Laderaumabdeckung, verschiebbar	○	●	●	●	●
Lenkradkranz in Leder	○	○	○	○	○
Quarzuhr	●	●	●	●	●
Reinluft-Filter-System, Reinluftfilter und Umluftschaltung	●	●	●	●	●
Rücksitz, asymmetrisch geteilt, umklappbar (bei CDX mit Mittelarmlehne und Durchlademöglichkeit)	●	●	●	●	●
Sicherheitsnetz für Laderaum	○	○	●	○	○
SitzhöhenEinstellung, Fahrerseite	○	●	●	●	●
Sportsitze vorn	-	○	-	-	-
Triple-Info-Display: Zeit-, Datums-, Radio- sowie Temperatur-Anzeige kombiniert	○ ³	○ ³	●	●	●
Wärmeschutzverglasung, grün getönt	○	●	●	●	●
Zigarettenanzünder	●	●	●	●	●
Außenausstattung					
Außenspiegel für Fahrerseite asphärisch geformt	●	●	●	●	●
Außenspiegel für Fahrer- und Beifahrerseite von innen einstellbar (bei CDX elektrisch und beheizbar)	●	●	●	●	●
Außenspiegelgehäuse in Wagenfarbe lackiert	-	-	●	●	●
Dachreling	○	●	●	●	●
Nebelscheinwerfer vorn	○	●	●	●	●
Stoßfänger in Wagenfarbe lackiert (bei CDX mit chromfarbenen Zierstreifen)	-	-	●	●	●
Stoßfänger teilweise in Wagenfarbe lackiert	-	●	-	-	-
Audiosystem					
Radio CAR 300, Blaupunkt; 4x 7 Watt (DIN), UKW, MW, LW, Klangregler, Stereo-Cassetten-Radiogerät mit Triple-Info-Display, RDS, Verkehrsfunksystem, Überblendregler, Digitalanzeige, Sondersuchlauf in zwei Richtungen, Stationstasten, 6 Lautsprechern, Diebstahldiodierung, Autostore, Stabantenne im Heck (bei Sport und GSI Dachantenne)	○	○	●	●	●
● = Serienausstattung ○ = Sonderausstattung - = nicht lieferbar					
¹ Serienmäßig ab 1.6-Motor					
² Bei Klimaanlage					
³ Bei werkseitig eingebautem Radio serienmäßig					
⁴ Serienmäßig beim 2.0-16V-100-kW-Motor					
⁵ Serienmäßig beim 2.0-16V-110-kW-Motor					

SONDERAUSSTATTUNGEN, DIE IHREN ASTRA NOCH INDIVIDUELLER MACHEN.



FCKW-freie Klimaanlage, mit der man sich im Astra zu jeder Jahreszeit wohl fühlt.

Elektronisch gesteuerte Opel 4-Gang-Automatik mit drei Fahrprogrammen.

Kopfstützen hinten für zusätzliche Sicherheit Ihrer Fahrgäste.

Zentralverriegelung mit Diebstahlsicherung und abschließbarem Handschuhfach. Verriegelt Türen, Tankdeckel und Heckraumklappe.

Obwohl die Astra schon ab Werk fürs große Fahrvergnügen besonders reich ausgestattet sind, haben wir uns mit einem umfangreichen Programm auf alle Sonderwünsche eingestellt.

Damit können Sie den Astra Ihrer Wahl nach Belieben ausbauen, aufrüsten und noch individueller gestalten.



Blaupunkt Stereo-Cassetten-Radio CAR 300.

Grundig Stereo-Cassetten-Radio CAR 400.

Delco Stereo-Radio mit CD-Player CDR 500.

Schiebe-/Hebebedach. Getöntes Glaskurbeldach mit eingebauter Blende und Entlüftungsstellung.

Stellen Sie Ihren Astra auf sportliche Leichtmetallräder.