



مركز علوم الارتقاء للتدريب
Science Center Upgrading Training

المؤسسة العامة للتدريب التقني والمهني
Technical and Vocational Training Corporation



الدليل التدريبي لكيفية التعامل مع نظام إدارة التعلم (للمتدرب) بمركز علوم الارتقاء للتدريب



www.scut.com.sa

مركز علوم الارتقاء للتدريب ص.ب 41074 جده 21521 السعودية . السجل التجاري 4030457466 ترخيص 224294375621812
Science Center Upgrading Training P.O Box 41074 Jeddah 21521 Saudi Arabia C.R 4030457466 lic . 224294375621812

0122168727

INFO@SCUT.COM.SA

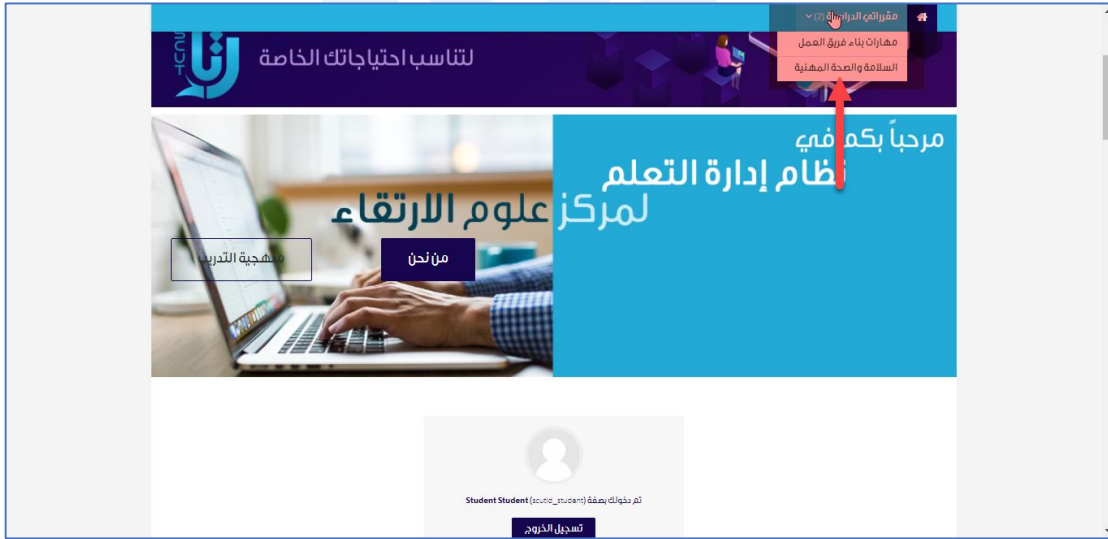
SCUTCENTER

SCUT_CENTER

عزيزي المتدرب بعد الدخول لحسابك يمكنك الآن مراجعة الخطوات التالية للتعامل مع نظام إدارة التعلم:

1- استعراض الدورات التدريبية المسجلة

بعد تسجيل الدخول ستجد أعلى الشاشة صفحة خاصة بالمقررات التي سبق وقمت التسجيل بها كما بالشكل التالي



اضغط على الدورة التدريبية التي تريد الدخول إليها

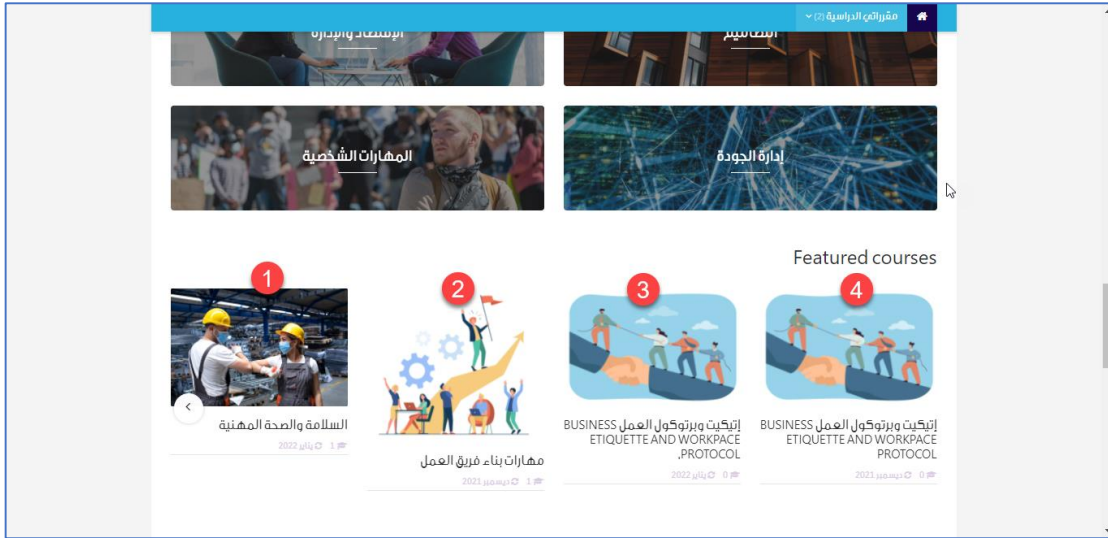


يمكنك الآن الإطلاع على محتويات الدورة التدريبية والتي تحتوي على كل ما يلي:

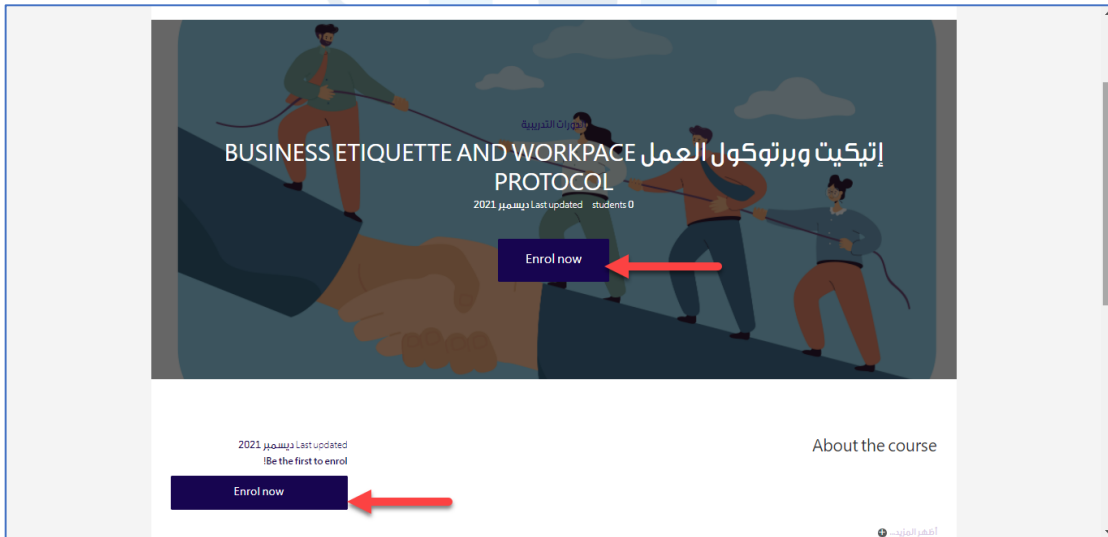
- الإعلانات الخاصة والتنبيهات المتعلقة بالدورة التدريبية وهي ساحة لمتابعة كل ما يصدر من المدرب من تعليمات وإرشادات
- الأهداف التعليمية للدورة التدريبية
- تحميل العرض التقديمي الخاص بالدورة التدريبية
- تقييم المدرب
- رابط الدخول للقاعة الافتراضية

٢- تسجيل دورة تدريبية جديدة

عند احتياجك لتسجيل دورة تدريبية جديدة يمكنك الذهاب للصفحة الرئيسية ومن ثم اختيار التسجيل في المقررات المتاحة لك كما بالشاشة التالية :

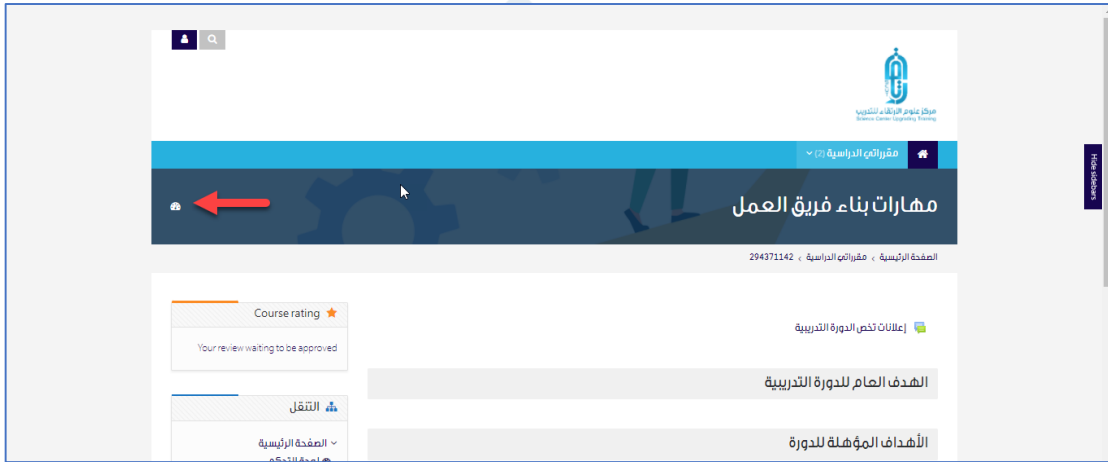


يمكن الاطلاع على أهداف ونظرة عامة عن الدورة التدريبية قبل تسجيل الاشتراك بها
كما هو موضح بالشكل التالي



٣- الاطلاع على نسبة الانجاز والأوسمة والشارات في الدورة التدريبية

داخل الدورة التدريبية انقر على الزر الموجود في الشكل التالي

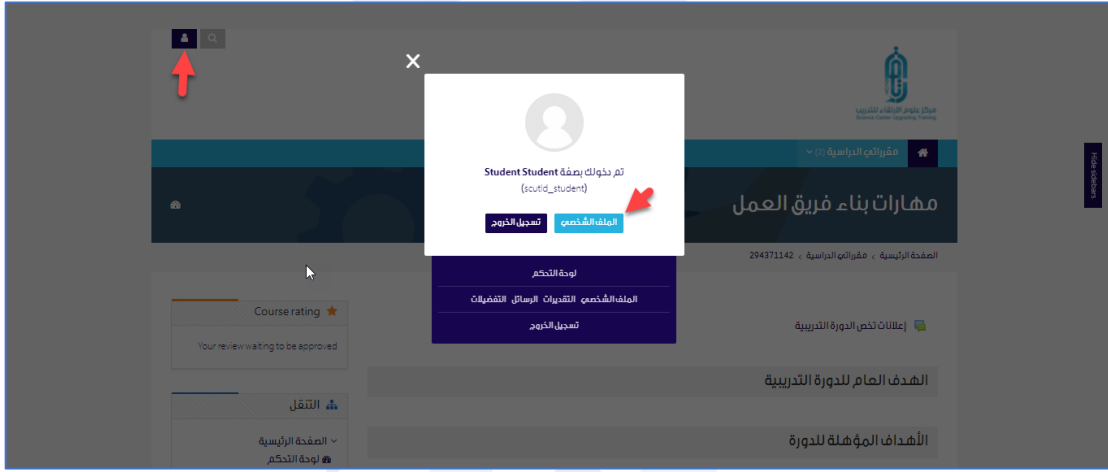


ستظهر لك بيانات الانجاز الخاصة بهذه الدورة التدريبية

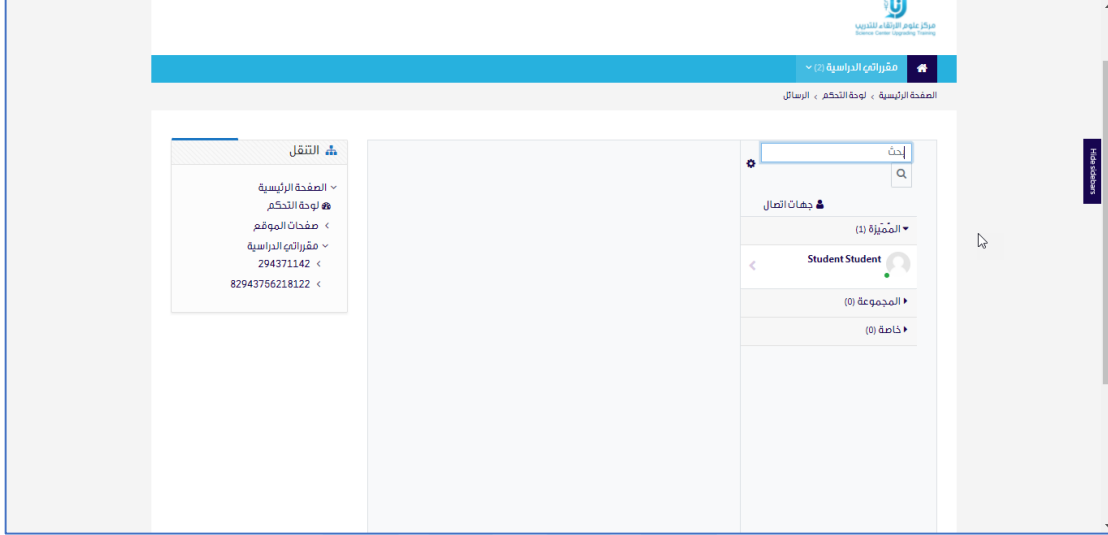


٤- التعديل في الملف الشخصي

يمكنك التعديل في بيانات الملف الشخصي الخاصة بك من خلال إضافة صورة تعريفية أو تعديل كلمة المرور من خلال الضغط على الزر في الشكل التالي ثم اختيار الملف الشخصي



كما يمكنك من خلال هذه الشاشة أيضاً ما يلي:
إرسال الرسائل الخاصة للمدرب أو اصدقاءك المتدربين كما بالشكل التالي:



في حالة وجود أي استفسار يمكنكم التواصل معنا على مدار الساعة عبر البريد الإلكتروني





مركز علوم الارتفاع للتدريب
Science Center Upgrading Training

المؤسسة العامة للتدريب التقني والمهني
Technical and Vocational Training Corporation



شكراً لكم



www.scut.com.sa

مركز علوم الارتفاع للتدريب ص.ب 41074 جدة 21521 السعودية . السجل التجاري 4030457466 ترخيص 224294375621812

Science Center Upgrading Training P.O Box 41074 Jeddah 21521 Saudi Arabia C.R 4030457466 lic . 224294375621812

0122168727

INFO@SCUT.COM.SA

SCUTCENTER

SCUT_CENTER