



دَوْلَةُ لِيْبِيَا

وَزَارَةُ التَّعْلِيمِ

مَرْكَزُ الْمَتَاكِحِ التَّعْلِيمِيَّةِ وَالْبَحْثِ وَالتَّرْوِيَةِ

الاجتماعيات

لِلصَّفِ الرَّابِعِ مِنْ مَرَحَلَةِ التَّعْلِيمِ الْأَسَاسِيِّ

الاسبوع الرابع

المدرسة الليبية بفرنسا - تور

العام الدراسي 1441 / 1442 هجري
2020 / 2021 ميلادي

1-5 الْجَبَلُ وَالتَّلُّ

الْجَبَلُ: هُوَ كُتْلَةٌ مِنَ الصُّخُورِ الْمُرْتَفِعَةِ وَلَهَا قِمَّةٌ وَاضِحَةٌ وَيَزِيدُ ارْتِفَاعُهَا عَنِ 1000 مِترٍ.

التَّلُّ: هُوَ كُتْلَةٌ مِنَ الصُّخُورِ الْمُرْتَفِعَةِ وَلَكِنَّهُ أَقْلُ ارْتِفَاعًا مِنَ الْجَبَلِ. عَلَيْهِ فَإِنَّ الْجِبَالَ وَالتَّلَالَ مُخْتَلِفَةٌ مِنْ حَيْثُ الِارْتِفَاعُ، وَقَدْ تُوجَدُ الْجِبَالُ مُنْفِرِدَةً أَوْ عَلَى هَيْئَةِ سَلَاسِلِ جَبَلِيَّةٍ تَمْتَدُّ لِمَسَافَاتٍ طَوِيلَةٍ وَتُغَطِّي مِسَاحَاتٍ شَاسِعَةً.



صُورَةٌ (5): الْجَبَلُ وَالتَّلَالُ

الوَحْدَةُ الْأُولَى: الظَّوَاهِرُ الطَّبِيعِيَّةُ

وَفِي لِيَبِيَا سَاعَدَ اعْتِدَالُ الْمُنَاخِ وَسُهُولَةُ التَّنْقُلِ عَلَى قِيَامِ وَازْدِهَارِ الْعَدِيدِ مِنَ الْمُدُنِ فَوْقَ الْجِبَالِ مِثْلُ: مَدِينَةِ غَرْيَانَ وَنَالُوتَ فَوْقَ الْجَبَلِ الْغَرْبِيِّ، وَالْبَيْضَاءِ فَوْقَ الْجَبَلِ الْأَخْضَرِ. وَيَشْتَغِلُ سُكَّانُ الْجِبَالِ بَرْعِي الْحَيَوَانَاتِ وَزِرَاعَةِ بَعْضِ الْغَلَالِ، كَمَا هُوَ الْحَالُ فِي مُرْتَفِعَاتِ الْجَبَلِ الْغَرْبِيِّ وَالْجَبَلِ الْأَخْضَرِ، وَقَدْ تَمَّ رِبْطُ الْمَنَاطِقِ الْجَبَلِيَّةِ بِشَبْكَةٍ، مِنْ الطَّرِيقِ سَاعَدَتْ عَلَى اسْتِثْمَارِ الثَّرَوَاتِ الْأَقْتِصَادِيَّةِ وَإِقَامَةِ الْمُتْرَهَاتِ وَالْمَنَاطِقِ السِّيَاحِيَّةِ.



صورة (6): طُرُقُ تَشُقُّ الْجِبَالَ

هَلْ تَعْلَمُ أَنَّ:

- ارتفاع قِمَّةِ الْجَبَلِ 1000 متر أو أكثر.
- ارتفاع قِمَّةِ التَّلِّ أَقَلُّ مِنْ 1000 متر.
- الْجِبَالُ قَدْ تَكُونُ مِنْفَرِدَةً أَوْ عَلَى هَيْئَةِ سَلَّاسِلٍ.
- الْعَدِيدَ مِنَ الْمُدُنِ نَمَتْ وَازْدَهَرَتْ فَوْقَ الْجَبَلِ الْغَرْبِيِّ وَالْجَبَلِ الْأَخْضَرِ.
- الطَّرِيقُ سَاعَدَتْ عَلَى نُمُو وَازْدِهَارِ الْمُدُنِ الْجَبَلِيَّةِ.

1-6 الهَضْبَةُ

لَقَدْ تَمَّ تَعْرِيفُ الْهَضْبَةِ بِأَنَّهَا الْأَرْضُ الْمُرْتَفِعَةُ عَمَّا حَوْلَهَا وَيَكُونُ سَطْحُهَا مُسْتَوِيًا أَوْ قَرِيبًا مِنَ الْاِسْتِوَاءِ.

تَشْغُلُ الْهَضَابُ جُزْءًا كَبِيرًا مِنَ الْأَرْضِ اللَّيْبَةِ.

وَلَقَدْ اسْتَعْلَى الْإِنْسَانُ الْهَضَابَ فِي بَعْضِ الْأَنْشِطَةِ الْاِقْتِصَادِيَّةِ مِثْلُ: اسْتِخْرَاجِ الْمَعَادِنِ وَالْمِيَاهِ وَزِرَاعَةِ بَعْضِ الْمَحَاصِيلِ الزَّرَاعِيَّةِ وَبَعْضِ الْأَشْجَارِ الْمُثْمِرَةِ، مِثْلُ: النَّخِيلِ وَالزَّيْتُونِ، وَكَذَلِكَ رَعَى الْحَيَوَانَاتِ مِثْلُ: الْإِبِلِ وَالْغَنَمِ وَغَيْرِهَا.



صورة (7):
الهَضْبَةُ

هَلْ تَعْلَمُ أَنَّ:

- الهَضْبَةُ أَرْضٌ أَكْثَرُ ارْتِفَاعًا عَمَّا حَوْلَهَا.
- سَطْحُ الهَضْبَةِ مُسْتَوٍ أَوْ أَقْرَبُ إِلَى الاسْتَوَاءِ.
- الْأَرْضِيَّةُ اللَّيْبِيَّةُ جُزْءٌ مِنْ هَضْبَةِ الشَّمَالِ الْإِفْرِيقِيِّ.
- الْإِنْسَانُ اسْتَعْلَمَ الهِضَابَ فِي اسْتِخْرَاجِ الْمَعَادِنِ وَزِرَاعَةِ بَعْضِ الْمَحَاصِيلِ وَرَعَى الْحَيَوَانَاتِ.

7-1 السَّهْلُ

السَّهْلُ أَرْضٌ مُنْبَسِطَةٌ وَمُسْتَوِيَةٌ تَقْرِيبًا تَمْتَدُّ مَسَافَاتٍ طَوِيلَةً، وَتَرْتَفِعُ قَلِيلًا عَنِ مُسْتَوَى سَطْحِ الْبَحْرِ.

وَتَنْقَسِمُ السُّهُولُ إِلَى عِدَّةِ أَقْسَامٍ مِنْهَا:

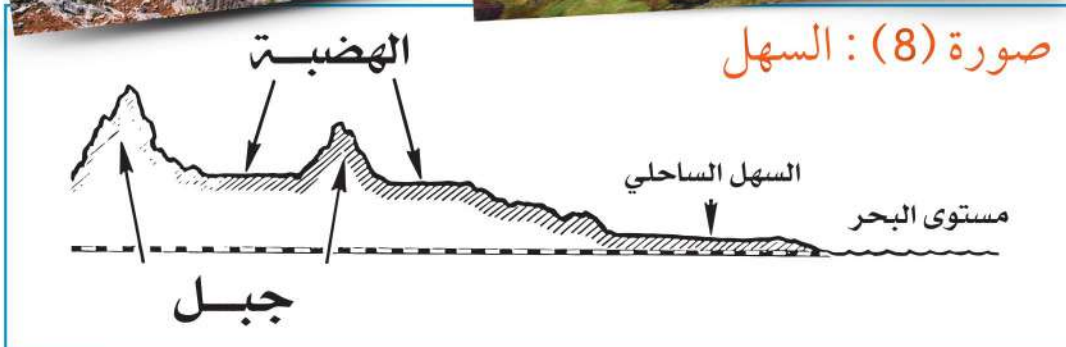
1. السُّهُولُ السَّاحِلِيَّةُ:

وَهِيَ تَشْغُلُ بَعْضَ الْأَرْضِ الْمُحَادِيَةِ لِلْبَحَارِ وَالْمُحِيطَاتِ وَيُمَثِّلُهَا كُلُّ مَنْ: سَهْلُ جِفَارَةَ وَسَهْلُ بِنَغَازِي فِي لِيْبِيَا.

2. السُّهُولُ الْفَيْضِيَّةُ:

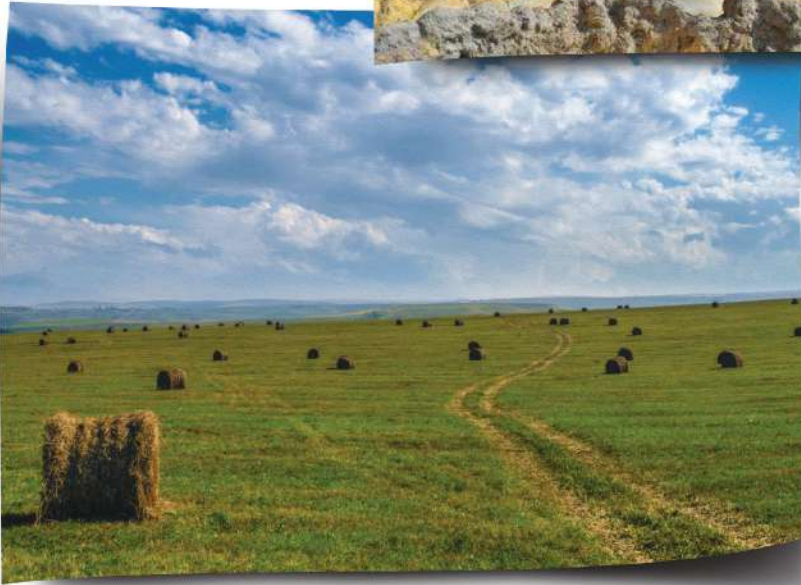
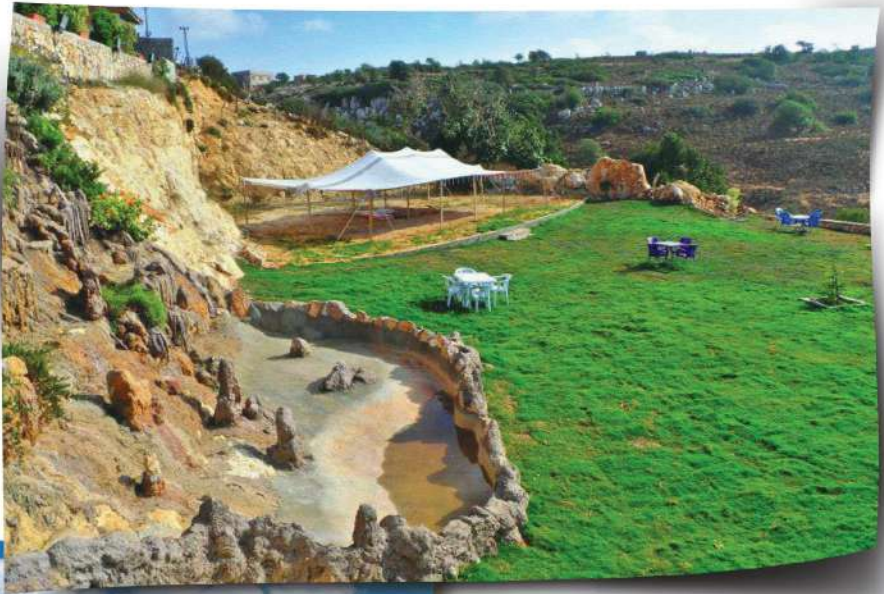
وَتَتَكَوَّنُ بِسَبَبِ تَرَسُّبِ الطَّمِيِّ أَثْنَاءَ فَيْضَانِ النَّهْرِ، مِثْلُ: مَجْرَى نَهْرِ النَّيْلِ فِي السُّودَانِ وَمِصْرَ وَغَيْرِهَا مِنَ الدُّوَلِ الَّتِي تَجْرِي فِيهَا الْأَنْهَارُ الدَّائِمَةُ.

3. تُوجَدُ مَنَاطِقٌ مُنْخَفِضَةٌ بَيْنَ الْجِبَالِ تَتَكَوَّنُ فِيهَا بَعْضُ السُّهُولِ مِثْلُ سَهْلِ الْمَرْجِ الْمَوْجُودِ بِالْجَبَلِ الْأَخْضَرِ فِي شَمَالِ لِيْبِيَا.



الوَحْدَةُ الْأُولَى: الظَّوَاهِرُ الطَّبِيعِيَّةُ

وَ السُّهُولِ هِيَ مَنَاطِقُ الْخَيْرِ بِسَبَبِ خُصُوبَةِ تَرْبَتِهَا وَوَفْرَةِ مِيَاهِهَا وَاعْتِدَالِ مَنَاحِهَا، لِذَلِكَ فَهِيَ الْمَنَاطِقُ الْمُحِبَّبَةُ لِاسْتِقْرَارِ السُّكَّانِ لِذَلِكَ تَنْتَشِرُ بِهَا الْمَدُنُ وَالْقُرَى الْمُخْتَلِفَةُ، وَيَعْمَلُ مُعْظَمُ سُكَّانِ السُّهُولِ بِالزَّرَاعَةِ حَيْثُ الْمَزَارِعُ الْحَدِيثَةُ وَيُرَبِّي بَعْضُهُم الْحَيَوَانَاتِ وَالطُّيُورَ .



صورة (9) :
مَزْرَعَةٌ نَمُودَجِيَّةٌ حَدِيثَةٌ

هَلْ تَعْلَمُ أَنَّ:

- أَنَّ السَّهْلَ أَرْضٌ مُنْبَسِطَةٌ تَرْتَفِعُ قَلِيلًا عَنِ مُسْتَوَى سَطْحِ الْبَحْرِ.
- السُّهُولَ السَّاحِلِيَّةَ تَشْغُلُ بَعْضَ الْأَرْضِي الْمُحَادِيَةِ لِلْبَحَارِ.
- الْمَنَاطِقَ الْمُنْخَفِضَةَ بَيْنَ الْجِبَالِ قَدْ تُكُونُ سُهُولًا.
- تُرَبَّةَ السُّهُولِ خِصْبَةٌ ، وَلِذَلِكَ يَتَرَكَّزُ بِهَا السُّكَّانُ.