



دولة ليبيا
وزارة التربية والتعليم
مركز المناهج التعليمية والبحوث التربوية

الحاسوب

للصف التاسع من مرحلة التعليم الأساسي

الاسبوع الخامس

المدرسة الليبية بفرنسا

إعداد

لجنة متخصصة بتكليف من

مركز المناهج التعليمية والبحوث التربوية

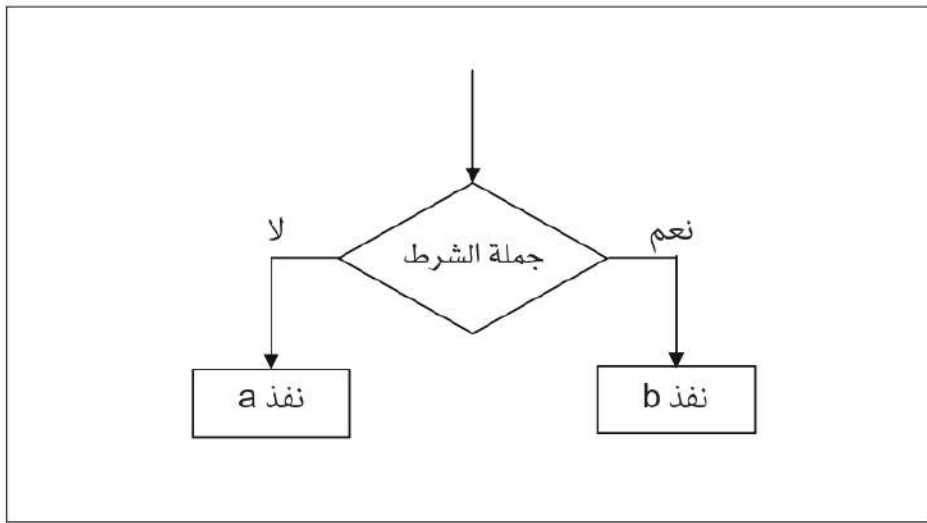
مخططات التفرع

يتضمن هذا النوع اتخاذ القرارات أو مفاضلة بين خيارين أو أكثر وهناك أسلوبان في تنفيذ القرار

1- قرار ذو تفرعين.

2- قرار ذو ثلاث تفرعات.

والشكل العام لقرار ذو تفرعين:



معنى هذا التفرع في حالة تحقق جملة الشرط أي كانت الإجابة (نعم) يتم تنفيذ الخطوة (b) وفي حالة عدم تحقق جملة الشرط أي كانت الإجابة (لا) يتم تنفيذ الخطوة (a) .

مثال 8 تناول وجبة في مطعم

مثال

سنناقش مثال تناول وجبة في مطعم مع إضافة أننا نريد دفع بقشيش إضافة للفاتورة وفي هذه الحالة ستتم

التغيرات التالية:

الخوارزمية :

1- ابدأ.

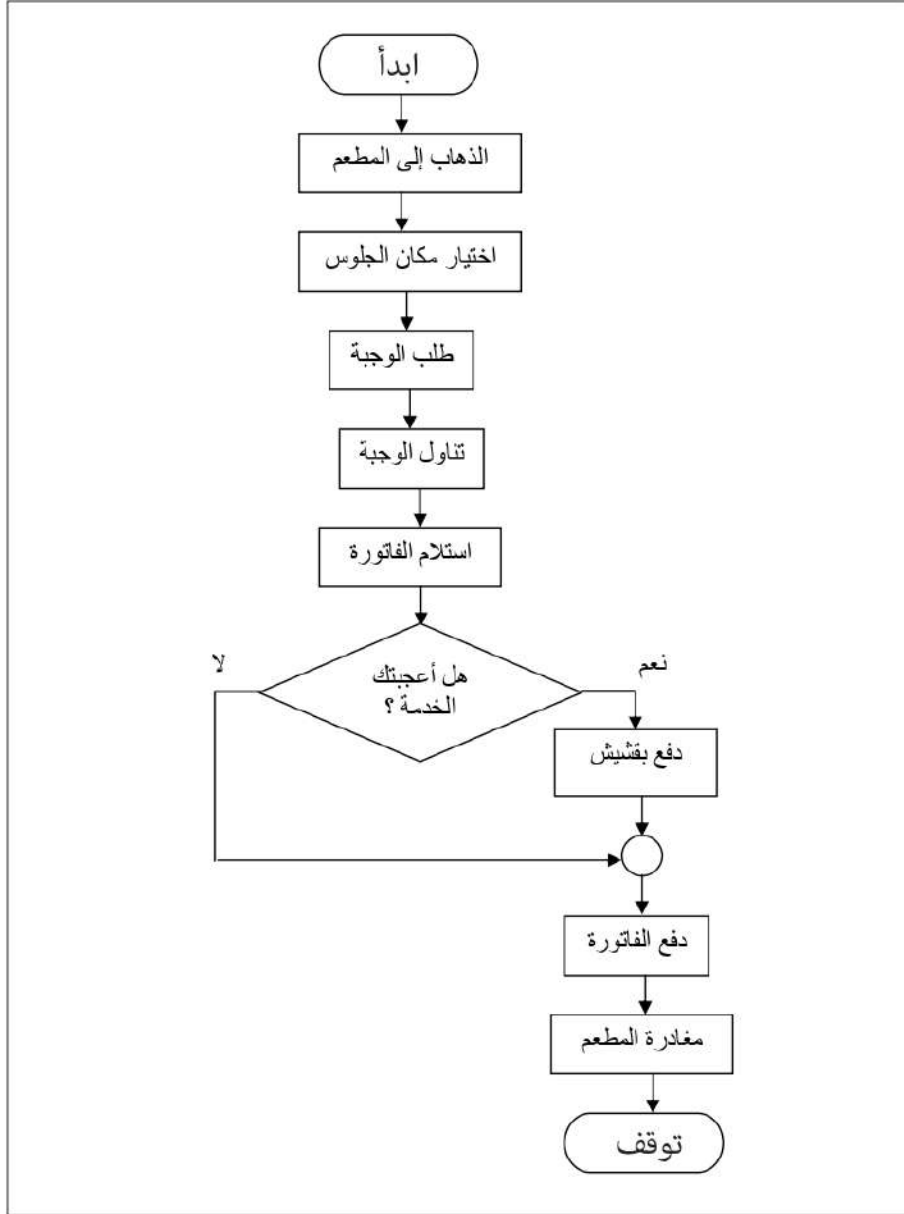
2- الذهاب إلى المطعم.

3- اختيار مكان الجلوس.

4- طلب الوجبة.

- 5- تناول الوجبة.
- 6- استلام الفاتورة.
- 7- هل الخدمة جيدة وأعجبتك؟
- 8- إذا كان الجواب نعم تابع وإلا اذهب إلى الخطوة 10 .
- 9- أَدفع بقشيش للعامل.
- 10- أَدفع الفاتورة.
- 11- مغادرة المطعم.
- 12- توقف.

المخطط :



- 1- ابدأ
- 2- أدخل (A,B)
- 3- هل A أكبر من B ، إذا كان نعم اذهب إلى الخطوة (4) ثم الخطوة (6) وإذا كان لا اذهب إلى الخطوة (5).
- 4- اجعل Max=A .
- 5- اجعل Max=B .
- 6- اطبع Max
- 7- توقف

