



دَوْلَاتُ لِيْبِيَا

وَزَارَةَ التَّعْلِيمِ

مَرْكَزُ الْمَنَاحِجِ التَّعْلِيمِيَّةِ وَالْبَحْثِ وَالتَّرْبُويَّةِ

الرِّيَاضِيَّاتِ

لِلصَّفِّ الأوَّلِ

مِنْ مَرَحَلَةِ التَّعْلِيمِ الأَسَاسِيِّ

## الدرس العاشر

المدرسة الليبية في فرنسا - تور

العام الدراسي:

1441 / 1442 هـ . 2020 / 2021 م

# الأشكال والأنماط



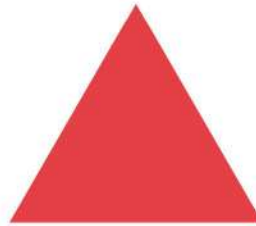
(1) التَّعَرُّفُ عَلَى الأشكالِ ..... العَرَضُ!

أ تَتَّبِعُ الأشكالَ بِإصْبِعِكَ وَتَحَدِّثُ عَنْهَا.

دَائِرَةٌ



مُثَلَّثٌ

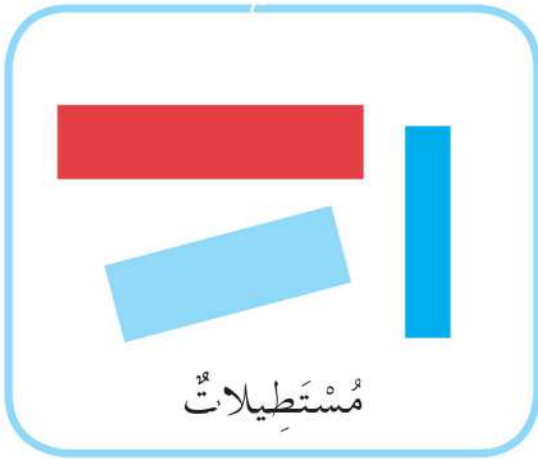
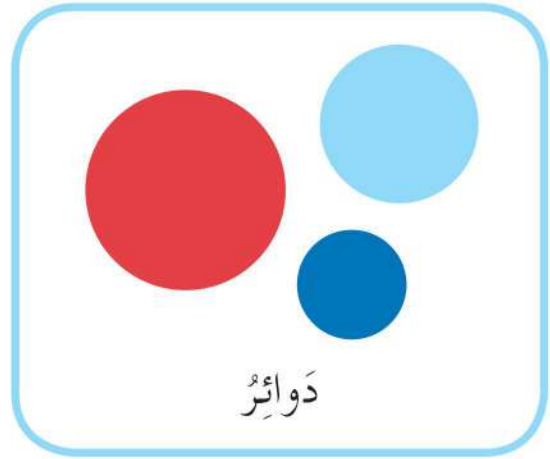


مُرَبَّعٌ



مُسْتَطِيلٌ





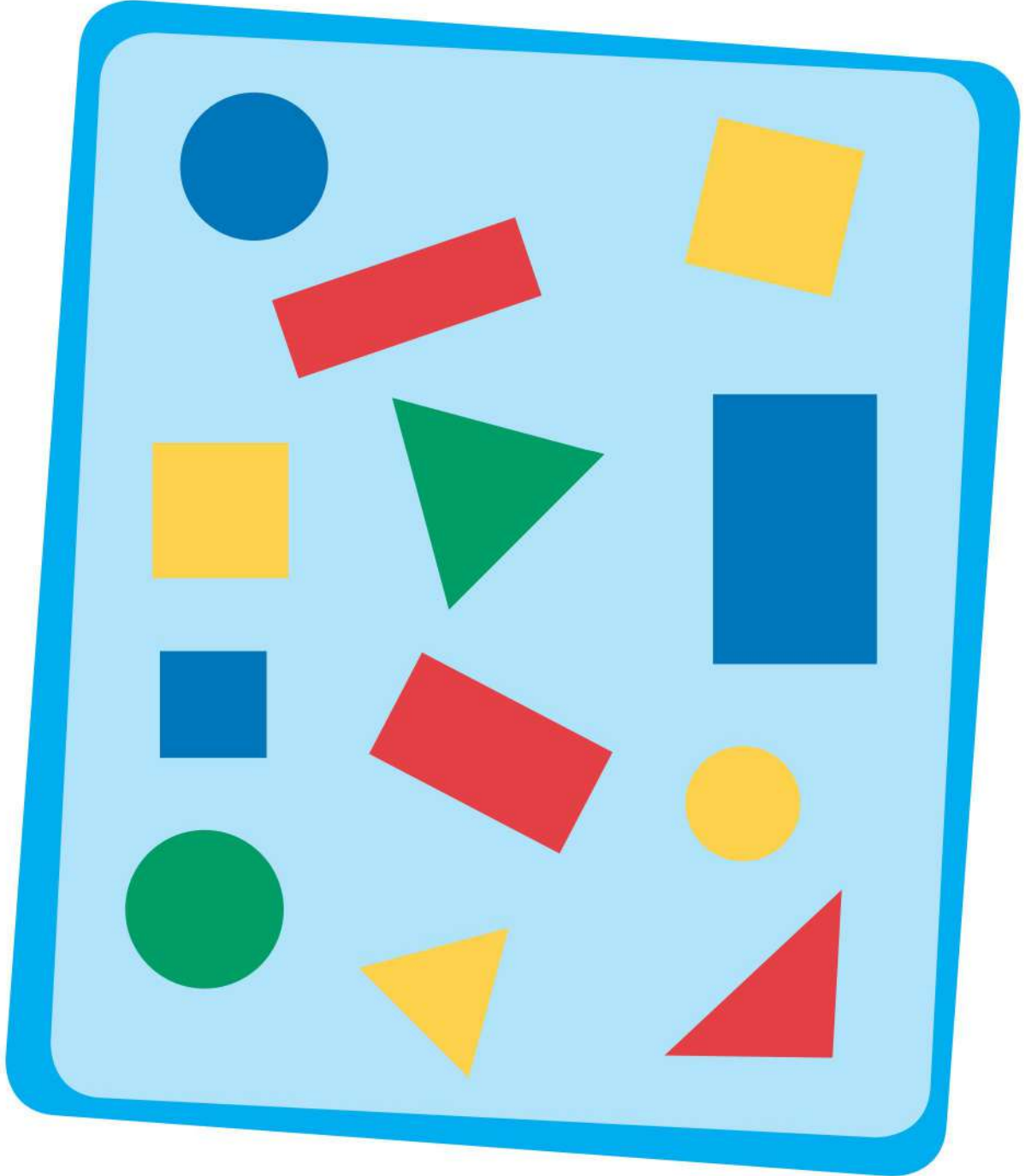
ج أَيُّهَا لَيْسَ مُرَبَّعًا؟ وَلِمَاذَا؟



هَيَّا نَعْمَلُ مَعًا!



قَسِّمَ مَا يَلِي إِلَى مَجْمُوعَاتٍ حَسَبِ الشُّكْلِ . هَلْ تُوجَدُ طَرِيقَةً أُخْرَى لِتَقْسِيمِ تِلْكَ  
الْأَشْكَالِ؟



هَيَّا نَعْمَلُ مَعًا!

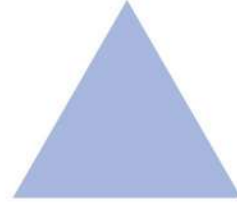


أ. أمامك مُرَبَّعٌ.

يُمْكِنُكَ رَسْمُ خَطِّ مُسْتَقِيمٍ عَلَى الْمُرَبَّعِ لِتَحْصَلَ عَلَى مُثَلَّثَيْنِ.



ارْسُمِ خُطُوطًا مُسْتَقِيمَةً عَلَى الْمُثَلَّثِ لِلْحُصُولِ  
عَلَى مُثَلَّثَاتٍ أَصْغَرَ.



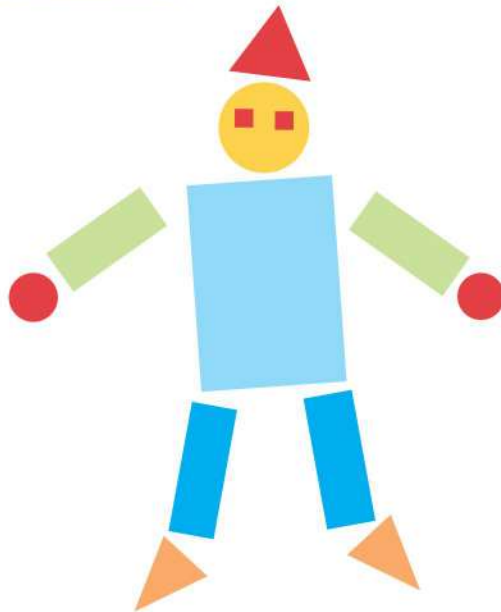
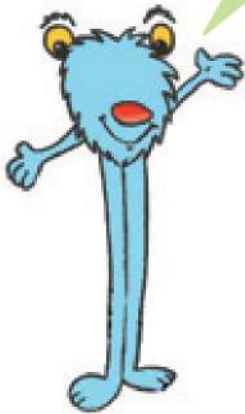
1

ارْسُمِ خُطُوطًا مُسْتَقِيمَةً عَلَى الْمُسْتَطِيلِ لِلْحُصُولِ  
عَلَى مُسْتَطِيلَاتٍ أَصْغَرَ.



2

اسْتَخْدِمِ الْأَشْكَالَ لِتُكُونَ صُورَةً  
عَلَى الْحَاسُوبِ.



ب

## (2) تَمْيِيزُ الْأَشْكَالِ فِي الْأَشْيَاءِ مِنْ حَوْلِنَا . . . . . الْعَرْضُ !

أ . أَمَامَكَ أُسْطُوَانَةٌ عَلَى شَكْلِ دَائِرَةٍ .

ب . أَمَامَكَ بَعْضُ الْأَشْيَاءِ .

مَا الْأَشْكَالُ الَّتِي تَرَاهَا فِي هَذِهِ الْأَشْيَاءِ ؟



هَيَّا نَعْمَلُ مَعًا!



انظُرْ حَوْلَكَ فِي الْفَضْلِ .

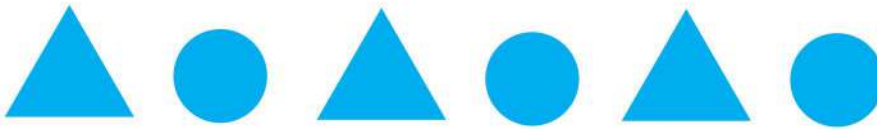
هَلْ تَرَى أَشْيَاءَ بِهَا أَكْثَرُ مِنْ شَكْلِ وَاحِدٍ؟

مَا هِيَ هَذِهِ الْأَشْيَاءُ؟ مَا الْأَشْكَالُ الَّتِي تَسْتَطِيعُ رُؤْيَتَهَا؟

كُرَاسَةُ التَّدْرِيبَاتِ : تَدْرِيبُ 2

### (3) التَّعَرُّفُ عَلَى الْأَنْمَاطِ . . . . . الْعَرَضُ!

أ فيما يلي بَعْضُ الْأَنْمَاطِ :



يُوجَدُ تَغْيِيرٌ فِي الشَّكْلِ .



يُوجَدُ تَغْيِيرٌ فِي الْحَجْمِ .



يُوجَدُ تَغْيِيرٌ فِي اللَّوْنِ .

# ضِعْ قُبَّعَةَ التَّفْكِيرِ!



ما الشَّكْلُ الشَّاذُّ؟ لِمَاذَا؟

يُمْكِنُ أَنْ يَكُونَ لَدَيْكَ أَكْثَرُ مِنْ إِجَابَةٍ.



ع



ص



س

أ



ع



ص



س

ب



ل



ع



ص



س

ج